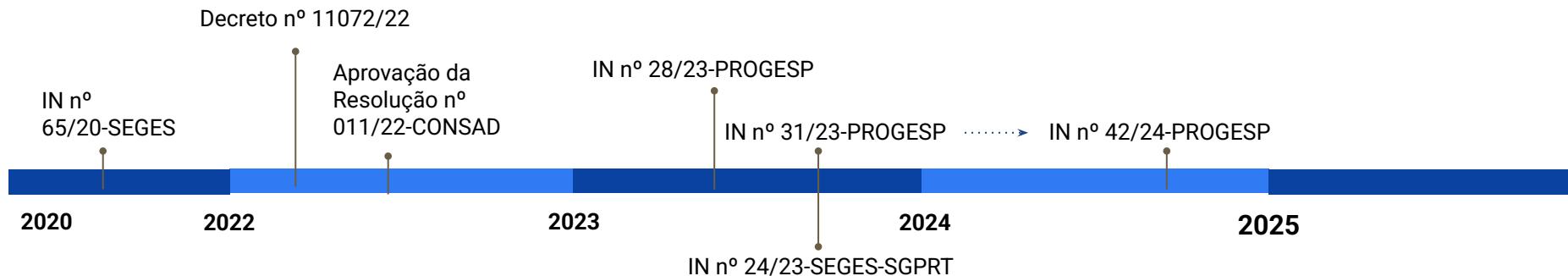

Seminário de Avaliação do Programa de Gestão e Desempenho da UFSM

PGD e Polare:
a experiência da UFRN

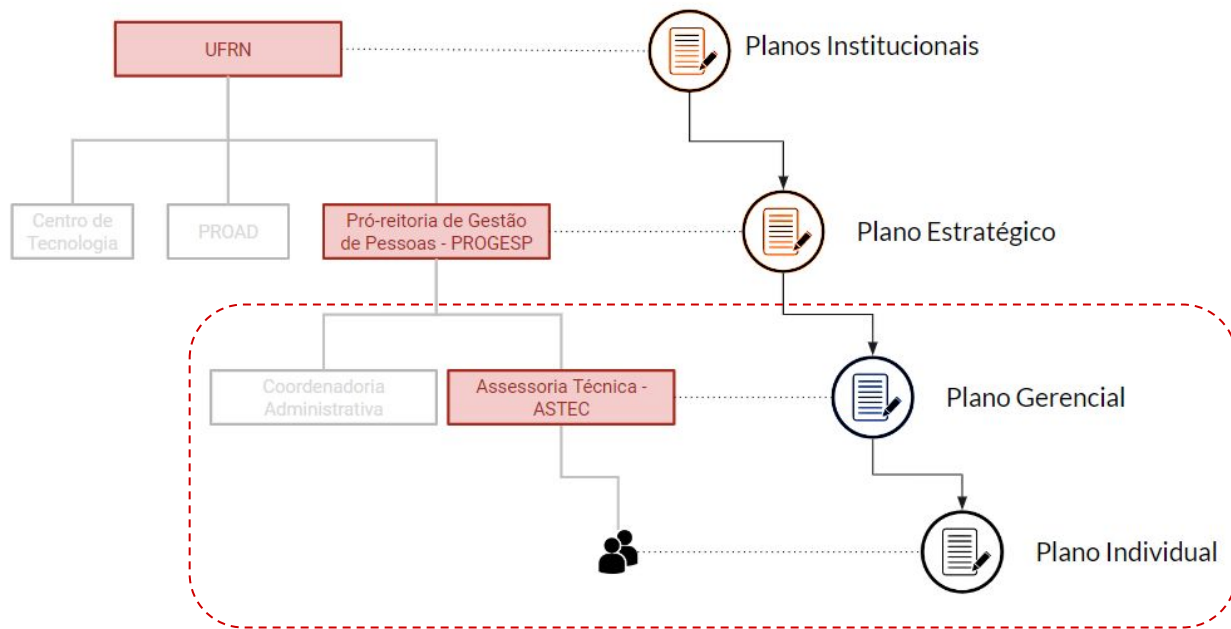
Sra Mirian Dantas, Pró-Reitora de Gestão de Pessoas da UFRN

Sr Joade Cortez, Pró-Reitor Adjunto de Gestão de Pessoas da UFRN

Contexto legal UFRN



Características do Modelo PGD-UFRN



Planejamento Integrado como Pré-Requisito para implementação

- Modelo Descentralizado de Planejamento e Acompanhamento
- Autonomia das Unidades no Processo de Planejamento e Acompanhamento
- Adesão por Unidade, não individual

Características do Polare



Desenvolvido pela UFRN com apoio do MEC e MGI

Sistema estruturado para o ambiente das IFES (modular)

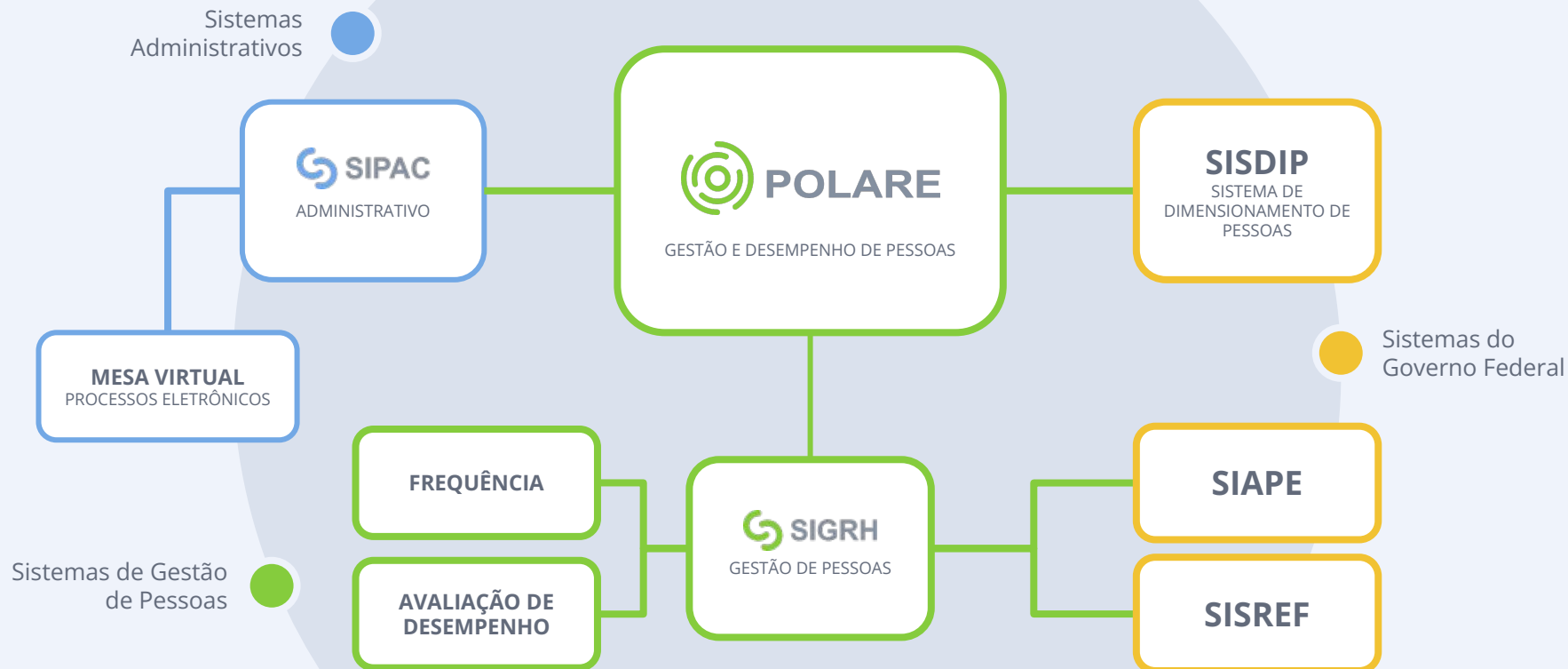
Possibilidade de customização para a realidade de cada instituição

Suporte técnico e negocial

Linha do tempo Polare



Integrações do Polare



Últimas Novidades do Polare

- Planos Individuais, Gerenciais e Estratégicos em formato de Relatório
- Planilhas com as entregas do Plano Individual
- Integração com Férias e Ausências do Servidor
- Carga Horária efetiva do Servidor
- Planos em formato de relatórios
- Metas nos planos individual, gerencial e estratégico.
- Avaliação das entregas e planos

Últimas Novidades do Polare

- Calendário para Homologação e Avaliação
- Arquivo de ocorrências SIGEP
- API para envio de dados do PGD ao MGI
- Card da Presencialidade automático
- Finalização da entrega com prazo de um dia útil

Perspectivas para o ciclo 2026

- Início da padronização dos tipos de entregas (Banco de Entregas)
- Novas funcionalidades no cadastro de entregas
- Aprimoramento na relação entre os planos
- Integração com a Frequência e definição da política de consequências

Avanços do Polare e PGD na UFRN

- Fortalecimento da cultura de Planejamento nas Unidades
- Registro e transparência nas atividades dos servidores técnicos
- Padronização do modelo de planejamento, independente de adesão ao PGD
- Utilização do Polare como ferramenta de apoio ao processo de Avaliação de Desempenho.
- Integração com os sistemas de gestão de pessoas, incluindo informações sobre férias e ausências.
- Coleta e consolidação de dados estratégicos para subsidiar processos de remoção, dimensionamento e alocação de pessoal.
- Implantação da Rede PGD na UFRN

Desafios do Polare e PGD

- Adequar os normativos do PGD à realidade das IFes
- Atuação da gestão no processo de planejamento, acompanhamento e avaliação
- Assertividade no planejamento da modalidade de trabalho
- Modelo de avaliação
- Frequência de envio da API

O que precisamos



"Se todos estão avançando juntos, então o sucesso cuida de si mesmo."

Henry Ford

**A PROGESP/UFRN agradece a
oportunidade e deseja um ótimo
seminário**



pgd@progesp.ufrn.br



<https://www.progesp.ufrn.br/>



PROGESP
PRÓ-REITORIA DE GESTÃO DE PESSOAS
UNIVERSIDADE FEDERAL DO RIO GRANDE DO NORTE

UFRN
UNIVERSIDADE FEDERAL DO RIO GRANDE DO NORTE