

Universidade Federal de Santa Maria  
Centro de Artes e Letras – Departamento de Música  
Prova B – Leitura Rítmica, Solfejo e Teoria Musical

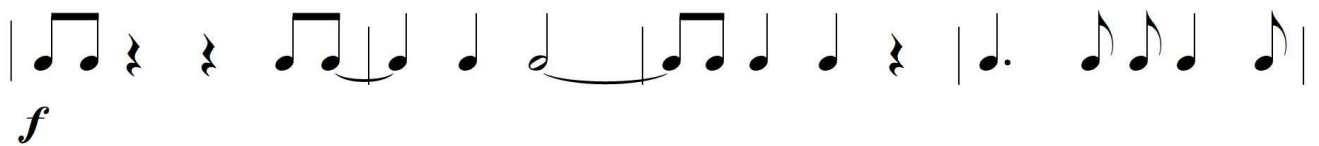
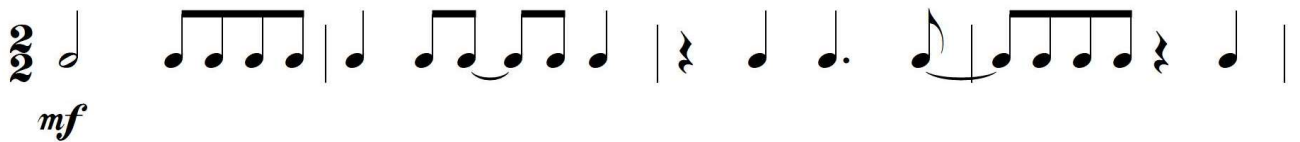
Anuncie seu nome completo, número de documento de identificação (RG ou CPF) e o curso pretendido (Música – Licenciatura Plena ou Bacharelado em Música, opção ....). Mostre um documento original com foto para a câmera (ambos os lados).

Todas as atividades e questões que constam neste documento deverão estar presentes em um único vídeo, sem cortes ou edição, cujo título deverá ser o nome do candidato seguido de “Prova B”.

Leitura Rítmica

---

Executar oralmente o trecho divulgado, com uma sílaba neutra (por exemplo, “tá”), enquanto mantém um pulso regular em um andamento de sua escolha, sem o uso do metrônomo.



## Solfejo

---

Você poderá tocar/ouvir/cantar a nota inicial da melodia uma vez para referência ou, se desejar, o acorde de tônica bem como uma progressão harmônica que o permita estabelecer a tonalidade. Em seguida, você deverá entoar (cantar) as alturas e ritmos da melodia, mantendo um pulso regular em um andamento de sua escolha, sem o uso de instrumento ou metrônomo.

The image displays three staves of musical notation for a solfège exercise. The key signature is B-flat major (two flats) and the time signature is common time (C). The first staff begins with a piano (*p*) dynamic, followed by an accent (>) on the second measure, and concludes with a forte (*f*) dynamic. The second staff starts with a piano (*p*) dynamic. The third staff begins with a forte (*f*) dynamic and includes an accent (>) on the second measure. The notation consists of eighth and sixteenth notes, rests, and accidentals (sharps and naturals).

## Teoria Musical (Folha de Respostas)

---

Complete nesta folha as respostas para as questões 1 a 16 das páginas seguintes. Após a execução da Leitura Rítmica e do Solfejo, leia as respostas preenchidas nesta Folha.

Anuncie sempre o número da questão, seguido da resposta.

1. A tonalidade é \_\_\_\_\_.
2. A métrica é \_\_\_\_\_.
3. A figura rítmica é a \_\_\_\_\_.
4. O acorde é \_\_\_\_\_.
5. O acorde é \_\_\_\_\_.
6. O intervalo é \_\_\_\_\_.
7. A tonalidade é \_\_\_\_\_.
8. A métrica é \_\_\_\_\_.
9. A figura rítmica é a \_\_\_\_\_.
10. A figura rítmica é a \_\_\_\_\_.
11. O acorde é \_\_\_\_\_.
12. O intervalo é \_\_\_\_\_.
13. As notas são \_\_\_\_\_, \_\_\_\_\_, \_\_\_\_\_, \_\_\_\_\_, \_\_\_\_\_, \_\_\_\_\_, \_\_\_\_\_ e \_\_\_\_\_.
14. As notas são \_\_\_\_\_, \_\_\_\_\_, \_\_\_\_\_, \_\_\_\_\_, \_\_\_\_\_, \_\_\_\_\_, \_\_\_\_\_ e \_\_\_\_\_.
15. As letras que correspondem às barras de compasso são: \_\_\_\_\_.
16. As letras que correspondem às barras de compasso são: \_\_\_\_\_.

As questões 1 a 6 são referentes ao Exemplo 1. Cada questão vale 0,50 pontos da prova de Teoria Musical.

Exemplo 1 – “Oh, Fly with me” de Felix Mendelssohn, op. 41, no. 2, compassos 1-5.

OPRANO  
Oh! fly with me, and be my love, Nor e - ver from my side depart; In distant countries

ALTO.  
Oh! fly with me, and be my love, Nor e - ver from my side depart; In distant countries

TENOR,  
ve. lower.  
Oh! fly with me, and be my love, Nor e - ver from my side depart; In distant countries

BASS.  
Oh! fly with me, and be my love, Nor e - ver from my side depart; In distant countries

1. Qual é a tonalidade do trecho?
2. Qual é a métrica (binário/ternário/quaternário - simples/composto) do trecho?
3. Qual figura rítmica representa a Unidade de Tempo no Exemplo 1?
4. Qual é o acorde formado por todas as notas do primeiro tempo do primeiro compasso (descreva a nota fundamental e a qualidade do acorde)?
5. Qual é o acorde formado por todas as notas sinalizadas pelo retângulo (descreva a nota fundamental e a qualidade do acorde)?
6. Qual é o intervalo formado entre a nota mais aguda e a nota mais grave da melodia do baixo (descreva o intervalo completo: tamanho e qualidade)?

As questões 7 a 12 são referentes ao Exemplo 2. Cada questão vale 0,50 pontos da prova de Teoria Musical.

Exemplo 2 – “Geständnis”, op. 9 no. 2 de Felix Mendelssohn, compassos 1-5.

*Con fuoco, ma moderato*

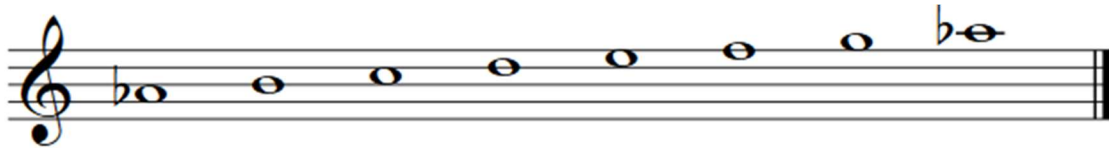
1. Kennst du nicht das Glut-ver-lan-gen, die-se Qual und die-se  
2. Ahnst du nichts von mei-nen Schmerzen, hast du Mit-leid nicht für

7. Qual é a tonalidade do trecho?
8. Qual é a métrica (binário/ternário/quaternário - simples/composto) do trecho?
9. Qual figura rítmica representa a Unidade de Tempo?
10. Qual figura rítmica representa a Unidade de Compasso?
11. Qual é o acorde formado por todas as notas executados pelo piano no quarto compasso (descreva a nota fundamental e a qualidade do acorde)?
12. Qual é o intervalo entre a nota mais aguda e a nota mais grave da melodia vocal (descreva o intervalo completo: tamanho e qualidade)?

13. Complete os acidentes necessários para representar a escala de Fá sustenido menor melódica ascendente (1 ponto)



14. Complete os acidentes necessários para representar a escala de Lá bemol maior (1 ponto)



15. Identifique o local das barras de compasso do trecho abaixo, de modo que cada compasso contenha os tempos indicados por sua fórmula de compasso. O trecho não possui anacruse. (1 ponto por trecho).



16. Identifique o local das barras de compasso do trecho abaixo, de modo que cada compasso contenha os tempos indicados por sua fórmula de compasso. O trecho não possui anacruse. (1 ponto por trecho).

