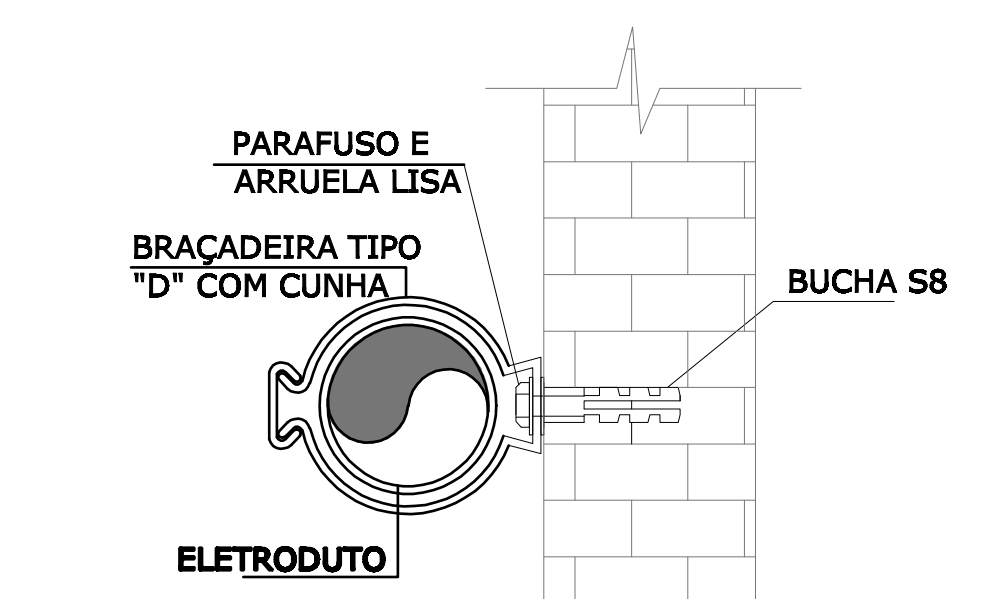
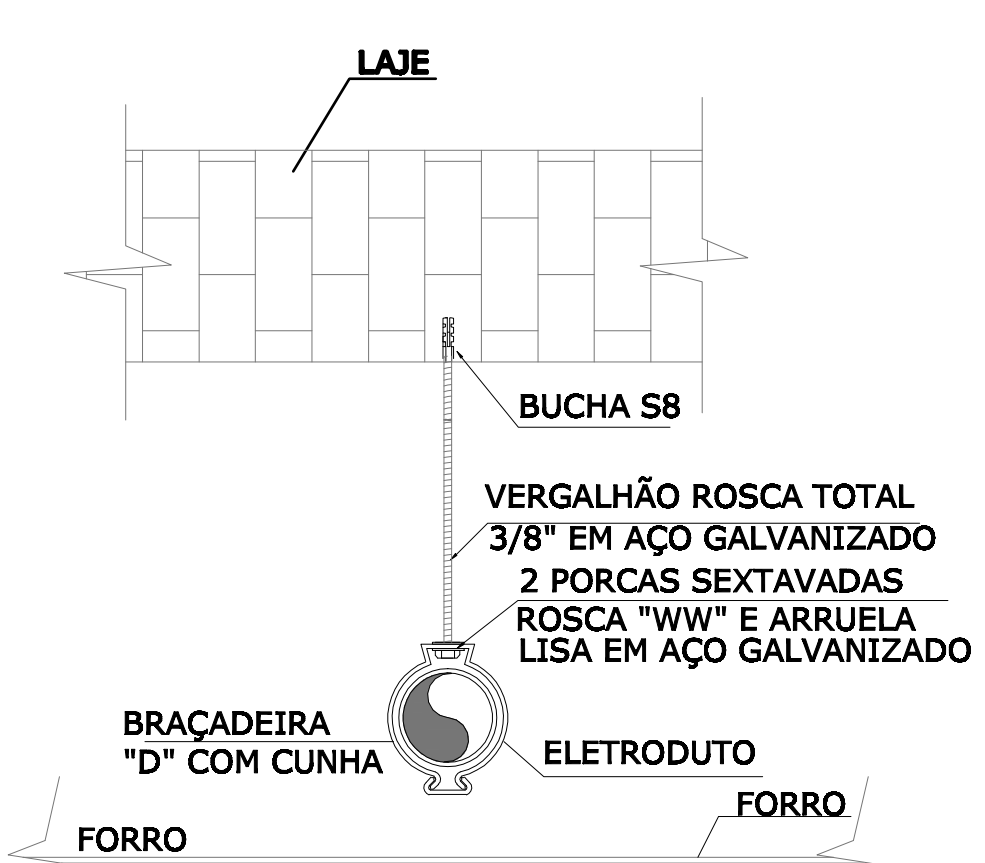


LEGENDA:
 — Eletroduto não cotado considerar 3/4"



DETAILHE DE INSTALAÇÃO DO ELETRODUTO APARENTE NA PAREDE SEM ESCALA



DETAILHE DE FIXAÇÃO DO ELETRODUTO ACIMA DO FORRO SEM ESCALA

LEGENDA

QD	Quadro de Distribuição de energia existente
CC	Central de Controle
CC	Central de controle de detecção de incêndio, h=1,60m do piso
REP	Panel Repetidor
REP	Panel Repetidor de detecção de incêndio, h=1,60m do piso
DF.c.1.n	Detector de Fumaça com indicação de circuito e número de ordem
C	Condutete tipo "x" em alumínio com tampa
E	Eletroduto de aço galv. 3/4" com circuito subido
S	Sirene audiovisual
C1	Indicação de circuito de alimentação dos dispositivos com cabo blindado 4 vias com seção indicada (#1,5mm²)
#1,5	Caixa de passagem metálica com tampa, cx 15x15 15x15x10cm
IL	Isolador de lipo, instalação em parede ou em condutete acima do forro
DF	Identificação dos Detectores de Fumaça
DF.c.1.n1 - n1	n1= Número de ordem do detector dentro do circuito
c1...n	n= Número do circuito

- OBSERVAÇÕES:
- A execução do sistema de detecção de fumaça e os materiais a serem instalados deverão atender a NBR 17240;
 - O sistema deve ter todos os eletrodutos, caixas de passagem, blindagens de cabos e partes metálicas, ligados a um mesmo referencial de terra, preferencialmente o da área de instalação da central, sendo seguramente aterrados;
 - O aterramento do sistema de detecção de fumaça deverá ser interligado com o Barramento de Equipotencialização Principal (BEP) da edificação. Se não houver BEP na edificação, o aterramento da Central de Comando deverá ser interligado com o aterramento do Quadro de Distribuição (QD) existente mais próximo, conforme indicado;
 - Os condutores deverão ser do tipo blindado 4 vias;
 - Cada laço circuito será atendido por um cabo blindado de 4 vias;
 - Todos os eletrodutos do sistema de detecção de incêndio e alarme devem ser utilizados somente para esses sistemas;
 - O eletroduto deve ter perfeita continuidade elétrica, rigidez mecânica compatível com o ambiente de instalação e condições satisfatórias de aterramento. Se a continuidade elétrica dos eletrodutos não puder ser garantida pela própria interligação, devem ser instalados cabos de cobre nus e abraçadeiras para interligar os eletrodutos eletricamente;
 - Toda a rede de eletrodutos do sistema de detecção e alarme de incêndio deve ser identifi cada com anéis de 2 cm de largura mínima, na cor vermelha, a cada 3 m no máximo. Cada eletroduto deve possuir pelo menos uma identificação;
 - Não são permitidas soldas ou emendas de fios ou cabos dentro de eletrodutos, bandejas, caixas de ligação e de passagem. Quando necessárias, as emendas devem ser feitas nos bornes de detectores, acionadores manuais, avisadores, ou em caixas terminais com bornes apropriados;
 - Os fios, cabos e cabos multipares do circuito de detecção e alarme de incêndio devem ser de uso exclusivo do sistema. Não é permitido a utilização dos condutores de um mesmo cabo multipar, para quaisquer outros sistemas.

Número circuito	Origem	Descrição dos circuitos				Quantidade de detectores
		Equipamento	Pavimento	Local		
1	Central de Comando	Detector de fumaça	Inferior	Portão - depósitos - portaria	14	
2	Central de Comando	Detector de fumaça	Inferior	Escadas 1	4	
3	Central de Comando	Detector de fumaça	Inferior	Escadas 2	4	
4	Panel Repetidor 1	Detector de fumaça	1º nível	Camarins - circulação - DHL - copa	8	
5	Panel Repetidor 1	Detector de fumaça	1º nível	Sala apoio 1 e 2 - circulação	6	
6	Panel Repetidor 1	Detector de fumaça	1º nível	Maquineria clínica - luminotécnicos e som - sala plano	3	
7	Panel Repetidor 1	Detector de fumaça	1º nível	Paço	9	
8	Panel Repetidor 1	Detector de fumaça	1º nível	Depósitos - circ. técnica	5	
9	Panel Repetidor 2	Detector de fumaça	2º nível	Apoio Adm - sanitários - circulação - DHL	11	
10	Panel Repetidor 2	Detector de fumaça	2º nível	Auditório - circ. serviço	13	
11	Panel Repetidor 2	Detector de fumaça	2º nível	Foyer - antecâmara - sanitários - sala verde	14	
12	Panel Repetidor 2	Detector de fumaça	2º nível	Café - chapearia - ante-sala - enfermaria - sanitários	13	
13	Panel Repetidor 3	Detector de fumaça	3º nível	Sala de ensaios - circulação	13	
14	Panel Repetidor 3	Detector de fumaça	3º nível	Área administrativa	10	
15	Panel Repetidor 3	Detector de fumaça	3º nível	Casa de máquinas - circulação	6	
16	Panel Repetidor 4	Detector de fumaça	4º nível	Foyer mezanino	14	
17	Panel Repetidor 4	Detector de fumaça	4º nível	Mezanino - sanitários	11	
18	Panel Repetidor 4	Detector de fumaça	5º nível	Porta 1, 2, 3 e passarela técnica	11	
19	Panel Repetidor 4	Detector de fumaça	5º nível	Cadeiras - cabines técnicas - circulação	17	
20	Central de comando	Sinalizador audiovisual	Inferior	Portaria	1	
21	Panel Repetidor 1	Sinalizador audiovisual	1º nível	Circulação	1	
22	Panel Repetidor 2	Sinalizador audiovisual	2º nível	Foyer	2	
23	Panel Repetidor 3	Sinalizador audiovisual	3º nível	Circulação	1	
24	Panel Repetidor 4	Sinalizador audiovisual	4º nível	Foyer Mezanino	1	
25	Panel Repetidor 4	Sinalizador audiovisual	5º nível	Circulação	1	

Projeto realizado por: **SIMULTÂNEA ENGENHARIA**
 contato@simultaneaengenharia.com

	PRÓ-REITORIA DE INFRAESTRUTURA COORDENADORIA DE OBRAS E PLANEJAMENTO AMBIENTAL E URBANO	
	DATA: Nov/2018 ESCALA: 1:75 DESENHISTA: Guilherme DEL.Nº:	Projeto Executivo - Detectores de Fumaça - Centro de Convenções ÁREA = 6.419,00m² Planta Baixa 1º Nível PROJETO