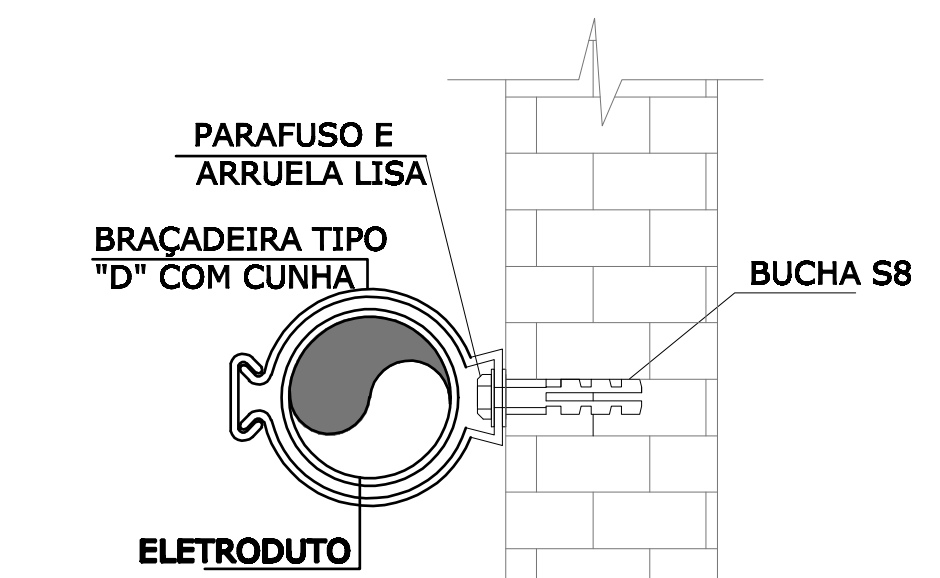
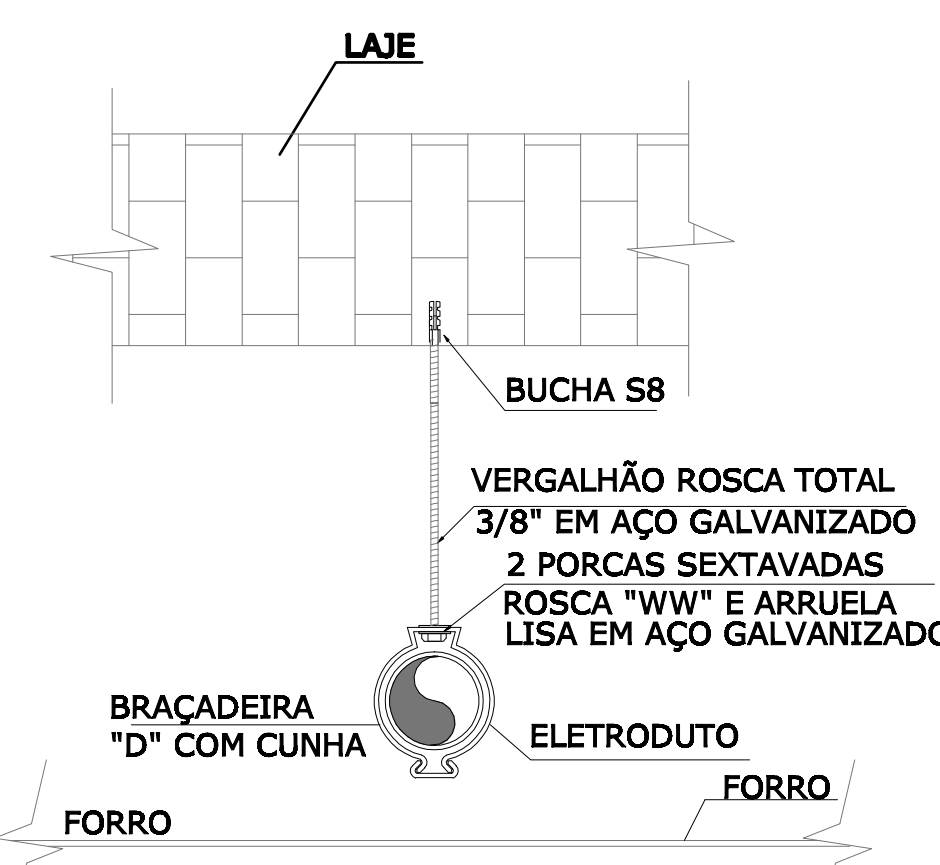


LEGENDA:  
 — Eletroduto não cotado considerar 3/4"



DETALHE DE INSTALAÇÃO DO ELETRODUTO APARENTE NA PAREDE SEM ESCALA



DETALHE DE FIXAÇÃO DO ELETRODUTO ACIMA DO FORRO SEM ESCALA

LEGENDA

	Quadro de Distribuição de energia existente
	Central de controle de detecção de incêndio, h=1,60m do piso
	Painel Repetidor de detecção de incêndio, h=1,60m do piso
	Detector de Fumaça com indicação de circuito e número de ordem
	Conduíte tipo "X" em alumínio com tampa
	Eletroduto de aço galv. 3/4" com circuito subindo
	Sirene audiovisual
	Indicação de circuito de alimentação dos dispositivos com cabo blindado 4 vias com seção indicada (#1,5mm²)
	Caixa de passagem metálica com tampa, 15x15x10cm
	Isolador de laço, instalação em parede ou em conduíte acima do forro
Identificação dos Detectores de Fumaça	
	DF= Detector de Fumaça
	DF.c1.n1-n1= Número de ordem do detector dentro do circuito
	DF.c1.n1-n1= Número de ordem do detector dentro do circuito

- OBSERVAÇÕES:
- A execução do sistema de detecção de fumaça e os materiais a serem instalados deverão atender a NBR 17240;
  - O sistema deve ter todos os eletrodutos, caixas de passagem, blindagens de cabos e partes metálicas, ligados a um mesmo referencial de terra, preferencialmente o da área de instalação da central, sendo seguramente aterrados;
  - O aterramento do sistema de detecção de fumaça deverá ser interligado com o Barramento de Equipotencialização Principal (BEP) da edificação. Se não houver BEP na edificação, o aterramento da Central de Comando deverá ser interligado com o aterramento do Quadro de Distribuição (QD) existente mais próximo, conforme indicado;
  - Os condutores deverão ser do tipo blindado 4 vias;
  - Cada laço circuito será atendido por um cabo blindado de 4 vias;
  - Todos os eletrodutos do sistema de detecção de incêndio e alarme devem ser utilizados somente para esses sistemas;
  - O eletroduto deve ter perfeita continuidade elétrica, rigidez mecânica compatível com o ambiente de instalação e condições satisfatórias de aterramento. Se a continuidade elétrica dos eletrodutos não puder ser garantida pela própria interligação, devem ser instalados cabos de cobre nus e abraçadeiras para interligar os eletrodutos eletricamente;
  - Toda a rede de eletrodutos do sistema de detecção e alarme de incêndio deve ser identi cada com anéis de 2 cm de largura mínima, na cor vermelha, a cada 3 m no máximo. Cada eletroduto deve possuir pelo menos uma identificação;
  - Não são permitidas soldas ou emendas de fios ou cabos dentro de eletrodutos, bandejas, caixas, cabos de ligação e de passagem. Quando necessárias, as emendas devem ser feitas nos bornes de detectores, acionadores manuais, avisadores, ou em caixas terminais com bornes apropriados;
  - Os fios, cabos e cabos múltiplos do circuito de detecção e alarme de incêndio devem ser de uso exclusivo do sistema. Não é permitida a utilização dos condutores de um mesmo cabo múltiplo, para quaisquer outros sistemas;

Descrição dos circuitos					
Número de circuito	Origem	Equipamento	Pavimento	Local	Quantidade de detectores
1	Central de Comando	Detector de fumaça	Inferior	Portão - depósitos - portaria	14
2	Central de Comando	Detector de fumaça	Inferior	Escadas 1	4
3	Central de Comando	Detector de fumaça	Inferior	Escadas 2	4
4	Painel Repetidor 1	Detector de fumaça	1º nível	Cameras - circulação - DML - copa	8
5	Painel Repetidor 1	Detector de fumaça	1º nível	Sala apoio 1 e 2 - circulação	6
6	Painel Repetidor 1	Detector de fumaça	1º nível	Maquinaria clínica - luminotécnica e som - sala plano	3
7	Painel Repetidor 1	Detector de fumaça	1º nível	Palco	9
8	Painel Repetidor 1	Detector de fumaça	1º nível	Depósitos - circ. técnica	5
9	Painel Repetidor 2	Detector de fumaça	2º nível	Apolo Adm - sanitários - circulação - DML	11
10	Painel Repetidor 2	Detector de fumaça	2º nível	Auditório - circ. serviço	13
11	Painel Repetidor 2	Detector de fumaça	2º nível	Foyer - antecâmara-sanitários - sala verde	14
12	Painel Repetidor 2	Detector de fumaça	2º nível	Café - chapelearia - ante-sala - enfermaria - sanitários	9
13	Painel Repetidor 3	Detector de fumaça	3º nível	Sala de ensaios - circulação	13
14	Painel Repetidor 3	Detector de fumaça	3º nível	Área administrativa	10
15	Painel Repetidor 4	Detector de fumaça	4º nível	Casa de máquinas - circulação	6
16	Painel Repetidor 4	Detector de fumaça	4º nível	Foyer mezanino	14
17	Painel Repetidor 4	Detector de fumaça	4º nível	Mezanino - sanitários	11
18	Painel Repetidor 4	Detector de fumaça	5º nível	Ponte 1, 2, 3 e passarela técnica	11
19	Painel Repetidor 4	Detector de fumaça	5º nível	Cadeiras - cabines técnicas - circulação	17
20	Central de comando	Sinalizador audiovisual	Inferior	Portaria	1
21	Painel Repetidor 1	Sinalizador audiovisual	1º nível	Circulação	1
22	Painel Repetidor 2	Sinalizador audiovisual	2º nível	Foyer	2
23	Painel Repetidor 3	Sinalizador audiovisual	3º nível	Circulação	1
24	Painel Repetidor 4	Sinalizador audiovisual	4º nível	Foyer Mezanino	1
25	Painel Repetidor 4	Sinalizador audiovisual	5º nível	Circulação	1

Projeto realizado por:

PRÓ-REITORIA DE INFRAESTRUTURA  
 COORDENADORIA DE OBRAS E PLANEJAMENTO  
 AMBIENTAL E URBANO

Projeto Executivo - Detectores de Fumaça - Centro de Convenções

ÁREA = 6.419,00m²

Planta Baixa 3º Nível

DATA: Nov/2018

ESCALA: 1:75

DESENHISTA: Guilherme

DEL.Nº: Eng. Civil Guilherme Pozzatto Angonese CREA Nº 266.208

04/06