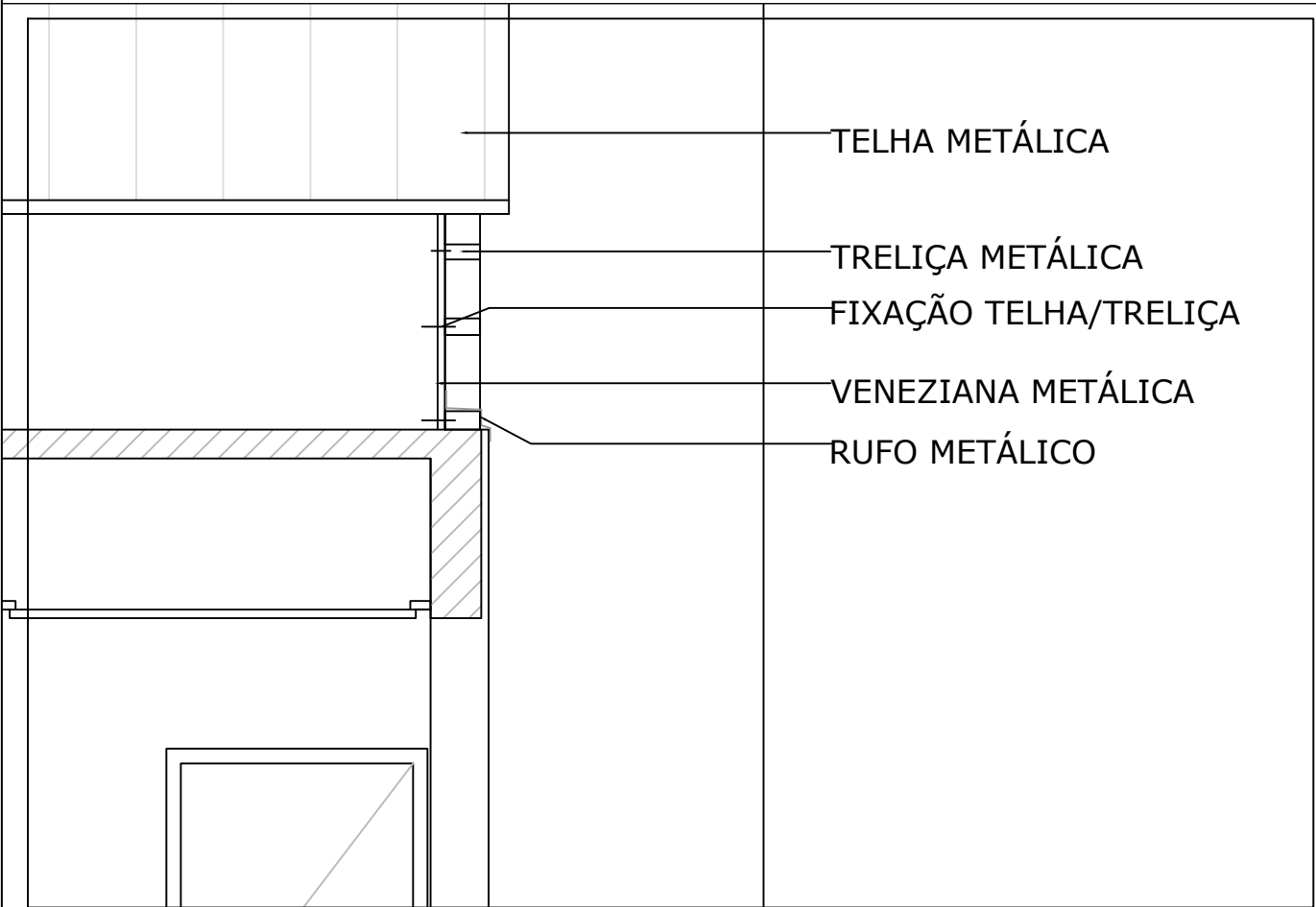


RAMPA

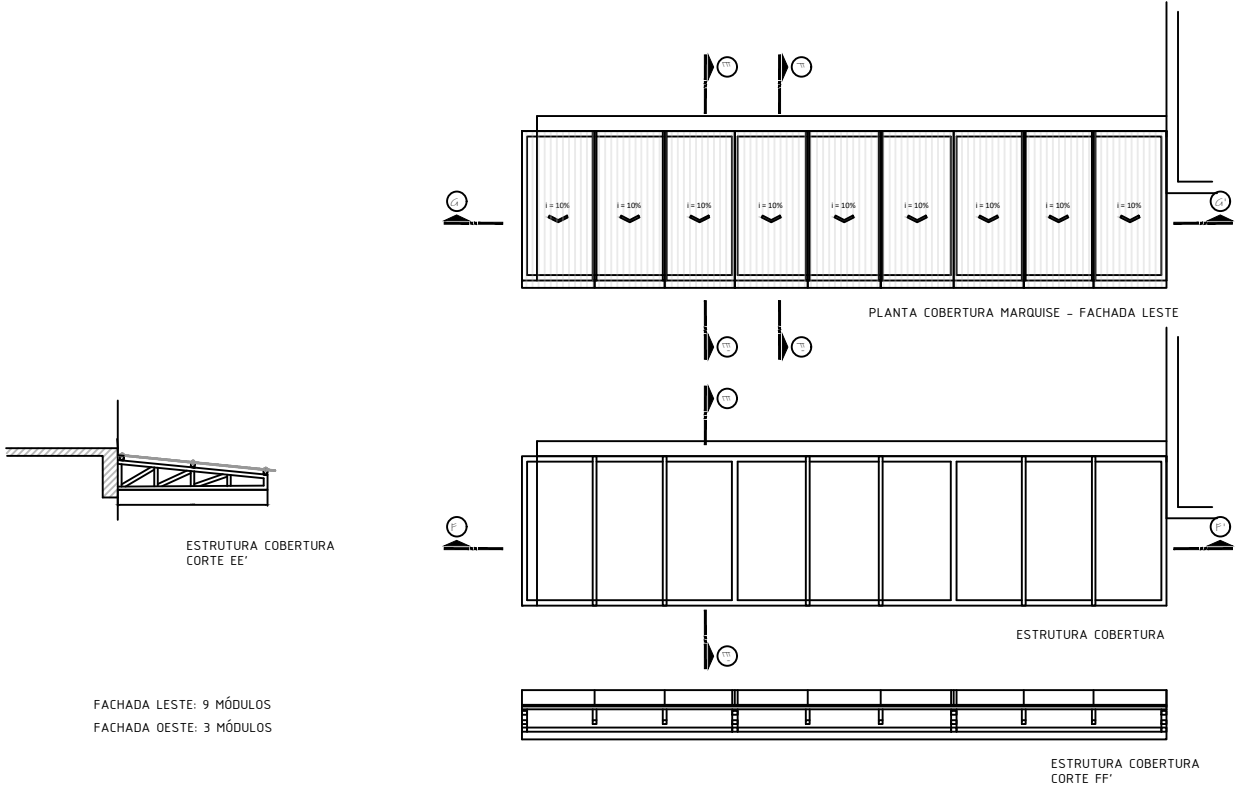
FACHADA NORTE | ESC 1:100



FACHADA SUL | ESC 1:100



CORTE AMPLIADO_1
FECHAMENTO OITÃO
esc 1/25



PRÓ-REITORIA DE INFRAESTRUTURA
COORDENADORIA DE OBRAS E
PLANEJAMENTO AMBIENTAL E URBANO

DATA:
SET/2022

COLÉGIO POLITÉCNICO DE SANTA MARIA PREDIO Nº70

ESCALA:

RESTAURANTE E SALAS MULTIUSO

INDICADAS

FACHADAS NORTE E SUL | CORTE AMPLIADO 1 | MARQUISE METÁLICA

DESENHISTA:

PROJETO
ARQ. GIANINE PIVETTA MELLO
SIAPE 1433521
CAU-RS A29638-4

DES.Nº:

8

14