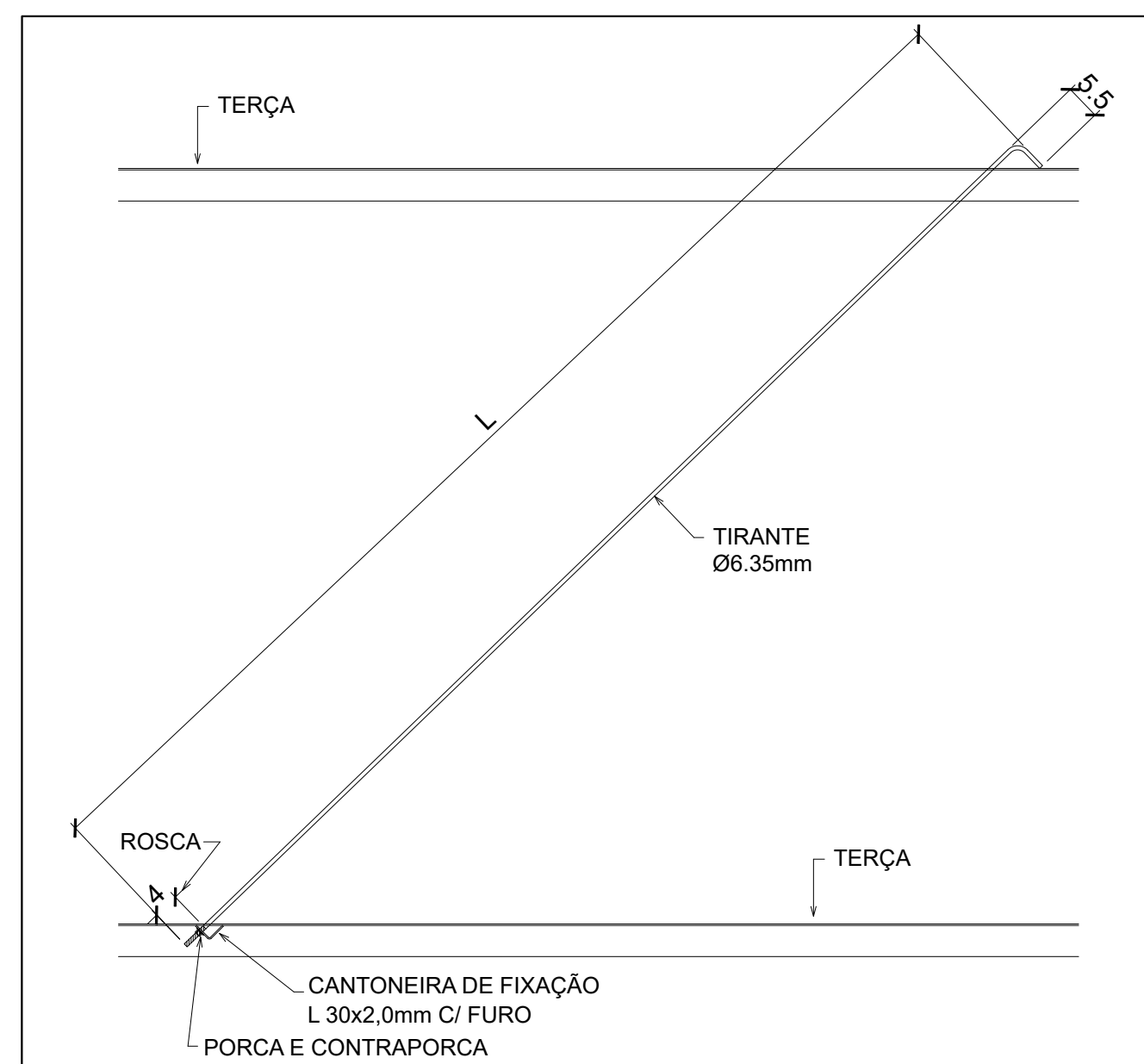
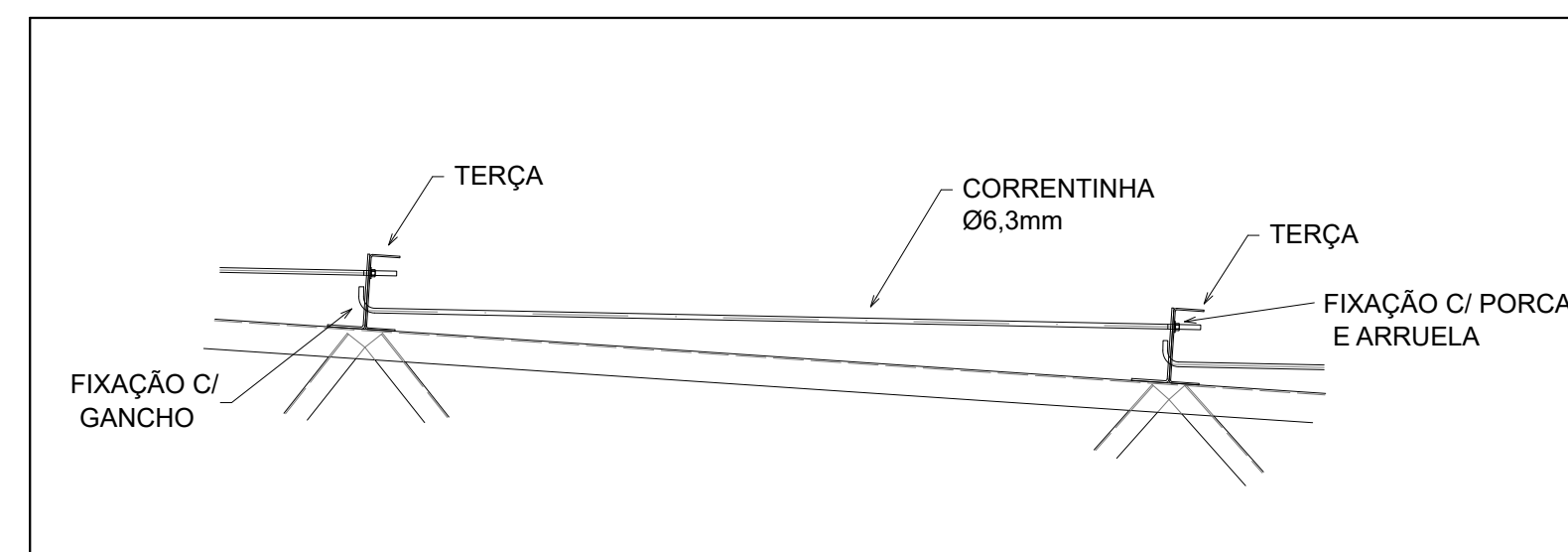


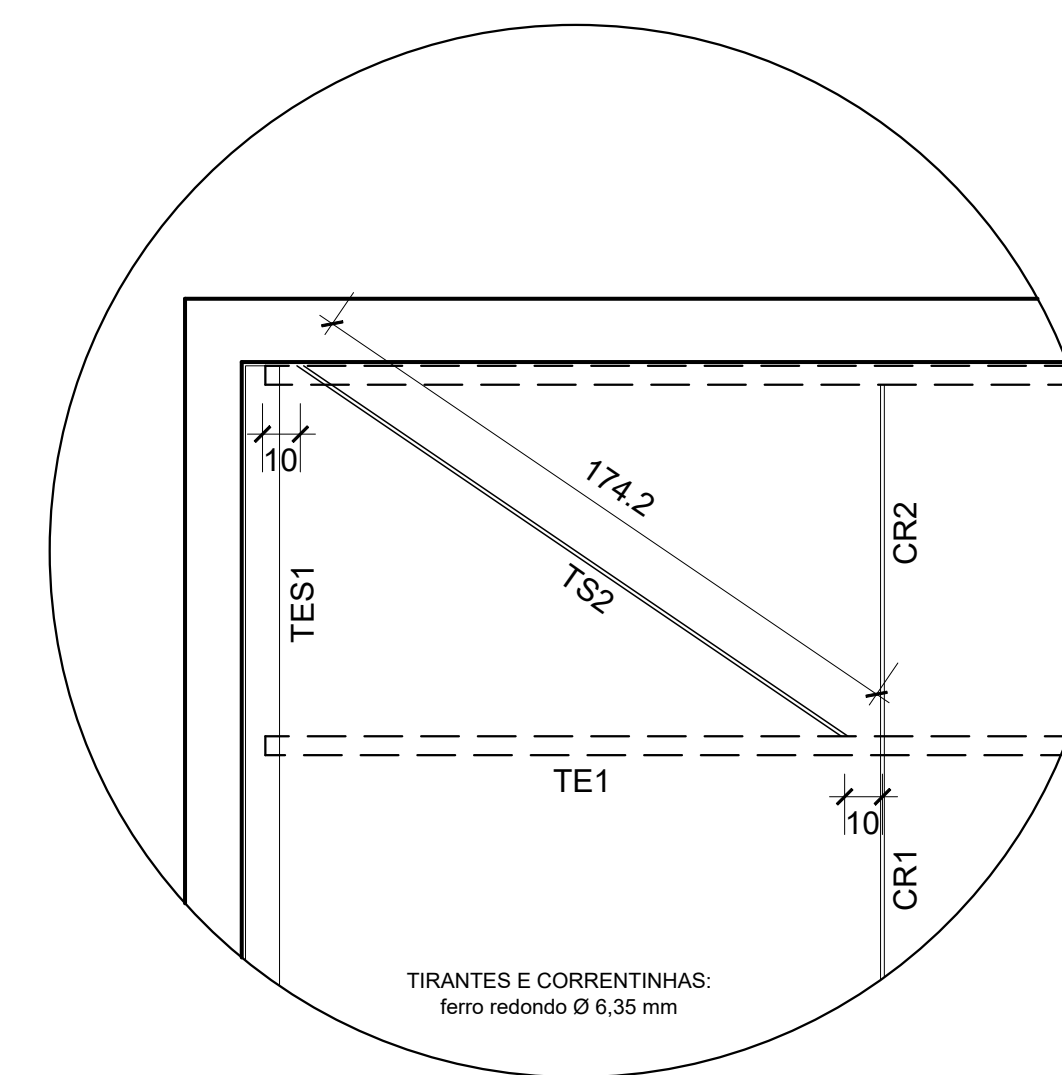
Escala: 1/10



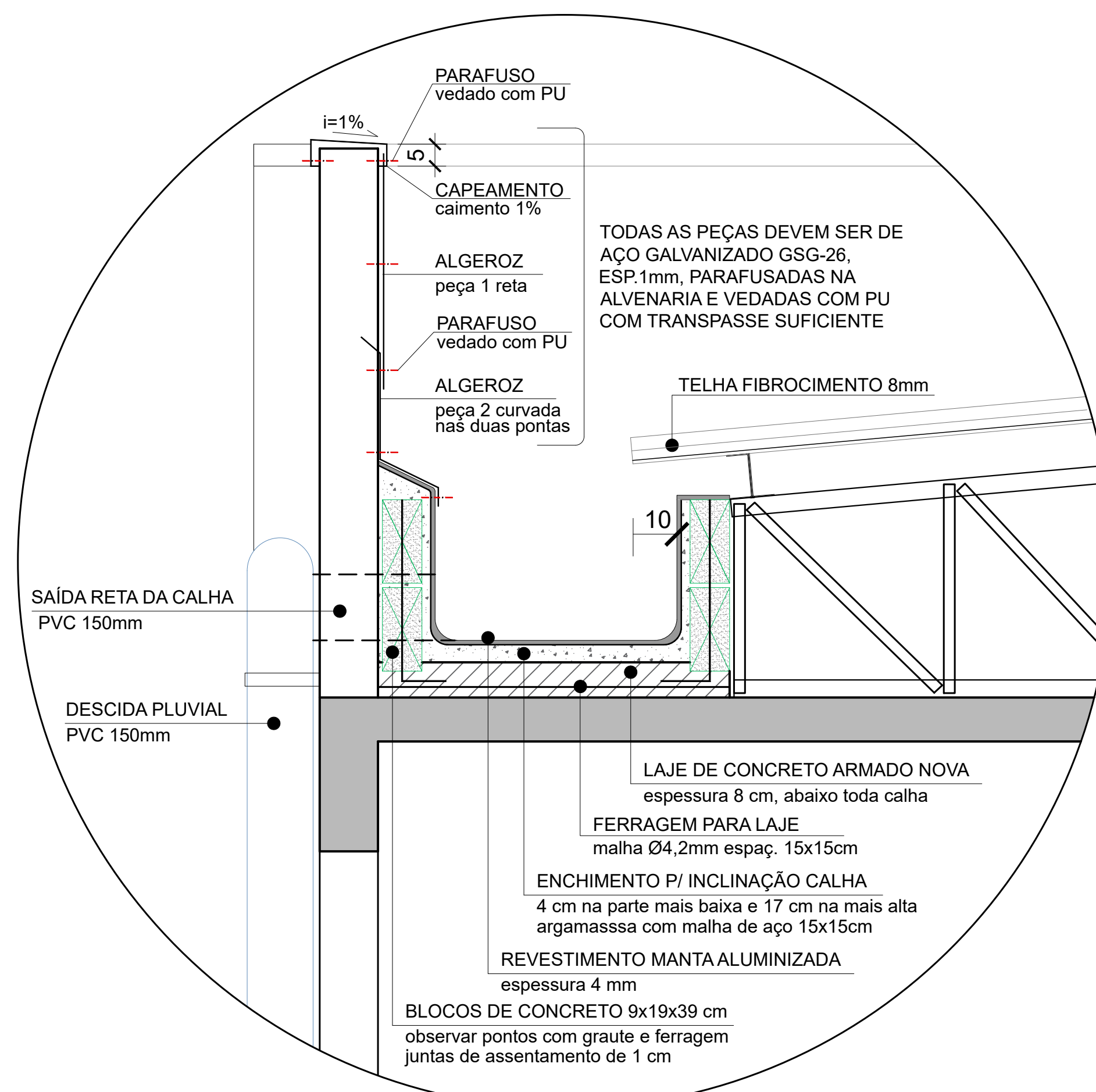
Escala: 1/10



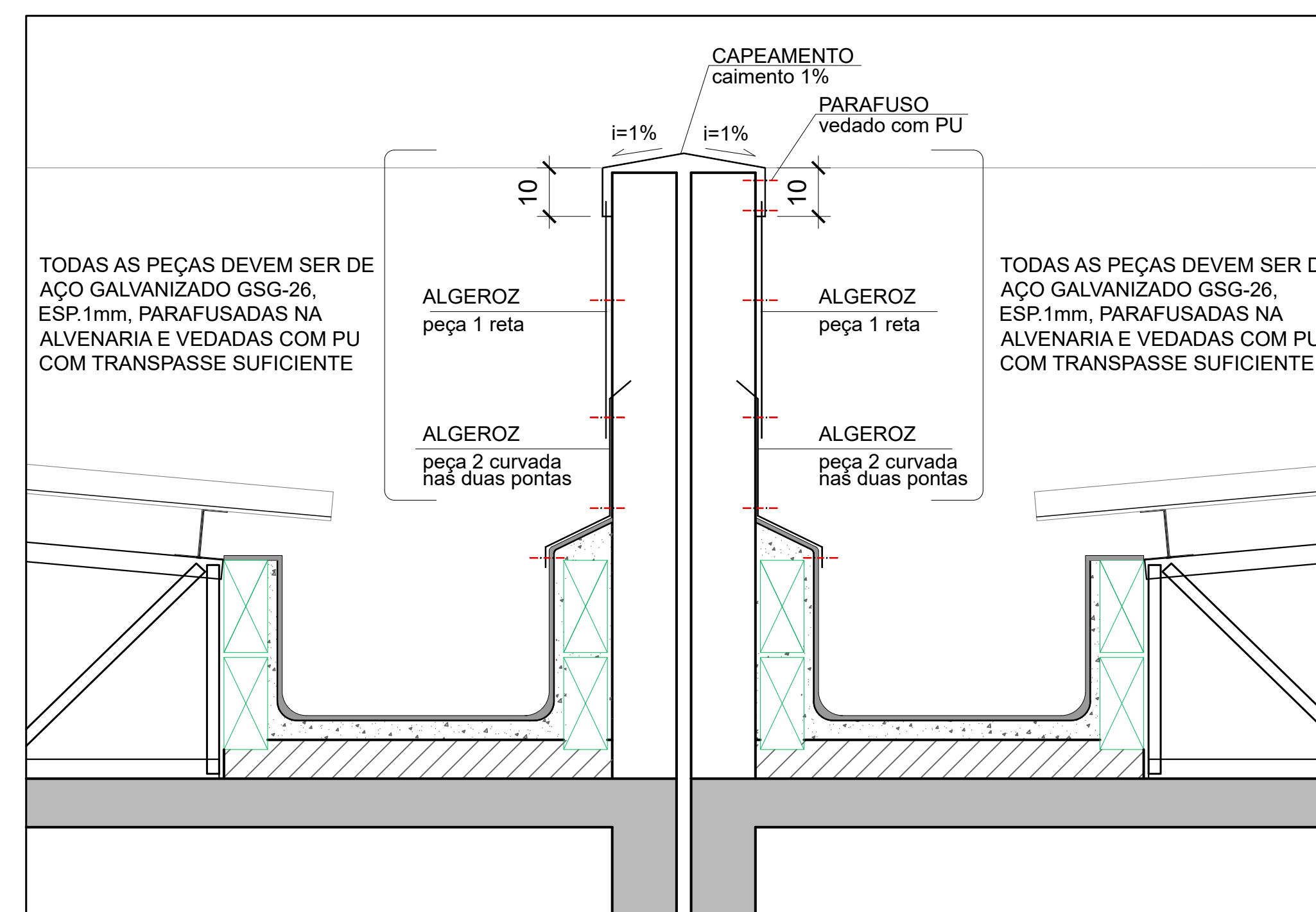
Escala: 1/20




Escala: 1/10



Escala: 1/10



		PROREITORIA DE INFRAESTRUTURA COORDENADORIA DE OBRAS E PLANEJAMENTO AMBIENTAL E URBANO	
DATA: JUNHO/2024	OBRA: REQUALIFICAÇÃO DA COBERTURA - PRÉDIO 36 CEU II		
ESCALA: INDICADA	PROJETO: ARQUITETÔNICO		
DESENHISTA: GICELI		CONTEÚDO: DETALHES Nº 8 AO 12: ESTRUTURA METÁLICA E CALHAS	
ÁREA: 315,00 m²	RESPONSÁVEL: GICELI TABARELLI <small>CPF: 011.155.811-51 E-MAIL: giceli@ufms.br</small>	PROPRIETÁRIO: UNIVERSIDADE FEDERAL DE SANTA MARIA	<div>06</div> <div>10</div>