



manual do usuário

GUIA DE ACESSO AO MOODLE E À DISCIPLINA

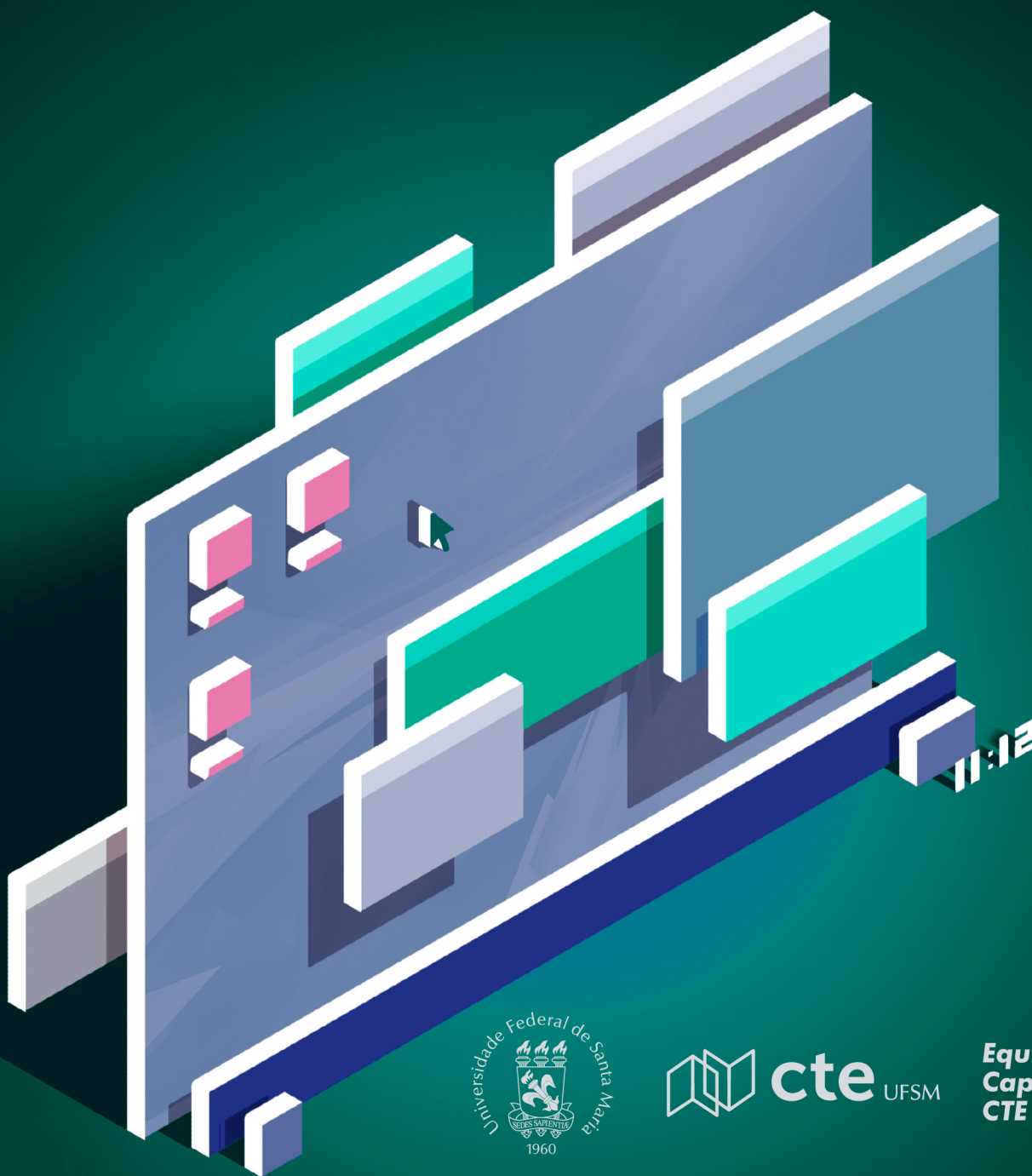
Elaboração e organização:

Elieser Xisto da Silva Schmitz

Equipe de Capacitação/

Núcleo de Tecnologia Educacional

da Universidade Federal de Santa Maria



cte

UFSM

**Equipe de
Capacitação
CTE**



manual do usuário

GUIA DE ACESSO AO MOODLE E À DISCIPLINA

Elaboração e organização:

Elieser Xisto da Silva Schmitz

***Equipe de Capacitação/
Núcleo de Tecnologia Educacional
da Universidade Federal de Santa Maria***



2º Edição
UAB/CTE/UFSM

UNIVERSIDADE FEDERAL DE SANTA MARIA

Santa Maria/RS
2021

UNIVERSIDADE FEDERAL DE SANTA MARIA
NÚCLEO DE TECNOLOGIA EDUCACIONAL – NTE
EQUIPE DE CAPACITAÇÃO

AMBIENTE VIRTUAL DE ENSINO-APRENDIZAGEM MOODLE

GUIA DE ACESSO AO MOODLE E À DISCIPLINA

Manual do cursista

Para acessar o Ambiente Virtual de Ensino Aprendizagem – Moodle Capacitação, Moodle UAB ou Moodle Presencial, entre no site da UFSM, www.ufsm.br, e clique sobre o ícone que diz “Educação a Distância” (Figura 1).

Fonte: (SITE UFSM, 2021)

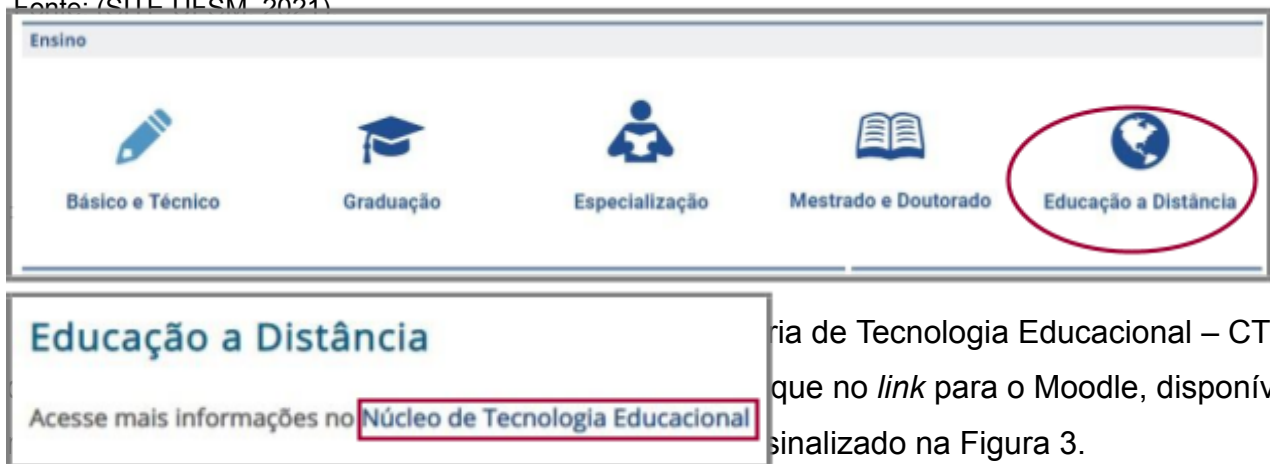


Figura 3: Home page do Núcleo de Tecnologia Educacional



Você está aqui: UFSM > NTE



Apresentação

O Núcleo de Tecnologia Educacional – NTE implementa os cursos e projetos de educação mediados por tecnologias educacionais (cursos a distância ou semi-presenciais) da UFSM. O NTE fomenta a incorporação de Tecnologias de Informação e Comunicação aos projetos pedagógicos da UFSM, desenvolvendo e produzindo ferramentas e conteúdos midiáticos para utilização didático-pedagógica.

Utilidades



Moodle



Serviços NTE



Cursos EaD



Capacitações



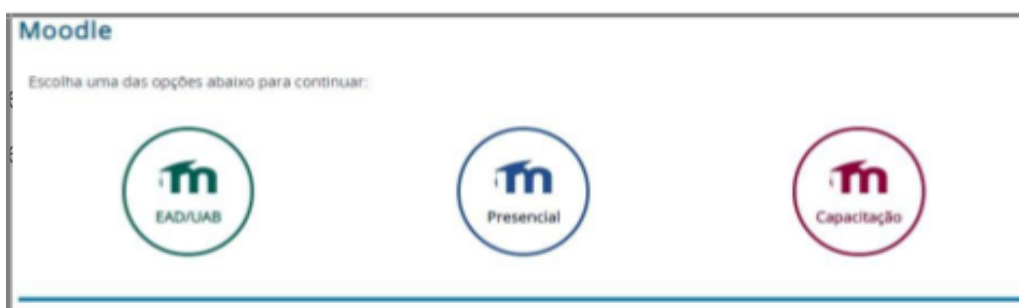
Contatos

Fonte: (NTE, 2021).

O acesso à plataforma Moodle pode ser feito também pela página inicial da UFSM, a partir do Menu, item **Acesso Rápido**, no qual tanto a opção “Estudantes” como a opção “Servidores”, ao serem selecionadas, exibirão o *link* para o Moodle, na seção **Utilidades**.

Em ambas as opções de acesso (pelo Menu rápido da página da UFSM ou pela página da CTE), ao clicar no *link* para o Moodle, o sistema abrirá a página para acesso a um dos três ambientes de ensino: Moodle EAD/UAB, Moodle Presencial, Moodle Capacitação (Figura 4). Escolha a opção Moodle Capacitação.

Figura 4: Tela de acesso a um dos ambientes Moodle



5). Geralmente, a
usuários novos o
so de capacitação e

orienta que após o primeiro acesso, altere a senha, mas atenção: este procedimento é adotado somente para usuários novos, que nunca utilizaram o Moodle da UFSM (UAB, Presencial e/ou Capacitação). Quem já possui cadastro em um desses ambientes Moodle, deverá fazer *login* com o usuário e senha existentes.

Figura 5: Página de acesso do Moodle Capacitação

UFSM

Usuário

Senha

☐ Lembrar identificação de usuário

Acessar

O uso de Cookies deve ser permitido no seu navegador ⓘ

Alguns cursos podem permitir o acesso a visitantes

Acessar como visitante

Esta é a sua primeira vez aqui?

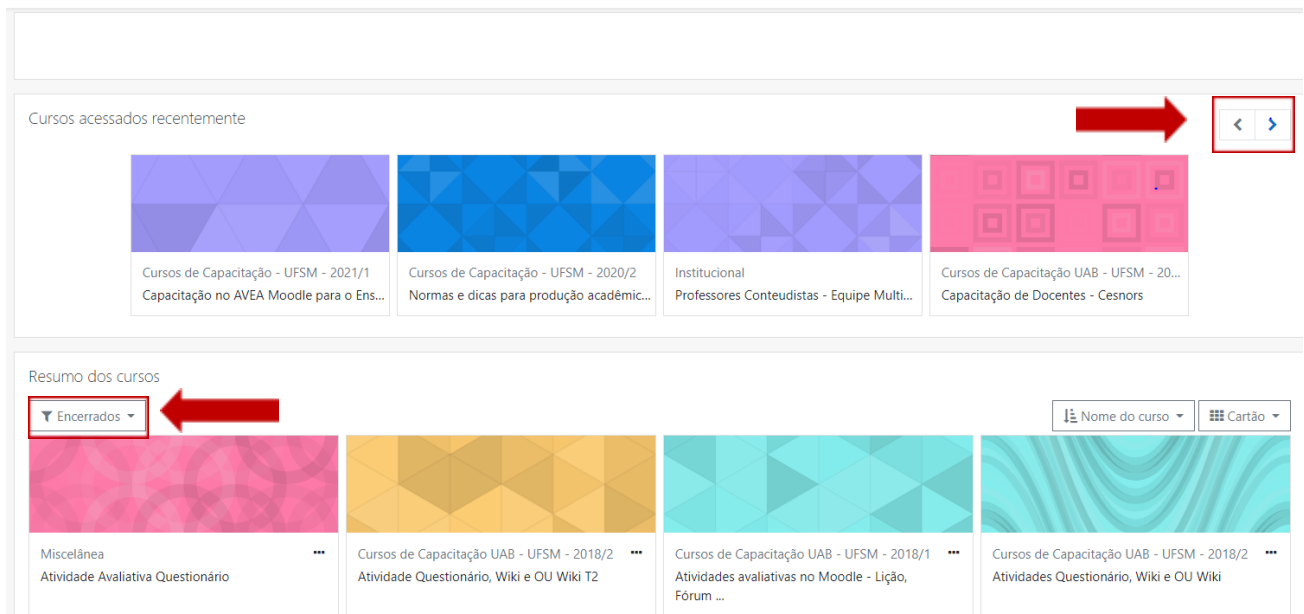
Para ter acesso completo a este site, você primeiro precisa criar uma conta.

Criar uma conta

Fonte: (MOODLE CAPACITAÇÃO, 2021).

Ao entrar na plataforma, observe que o sistema mostra um Painel, indicando os cursos em que o usuário está matriculado, caso não esteja visualizando o curso desejado, use a seta ou, em “**Resumo dos cursos**”, utilize o filtro (Figura 6).

Figura 6: Painel do usuário no Moodle



Fonte: (MOODLE CAPACITAÇÃO, 2021).

Após localizar o curso desejado, clique no nome do curso ou na área delimitada pelo Quadro, para ter acesso à página de conteúdo do curso/disciplina.

Importante: Cada usuário visualiza um rol de cursos/disciplinas, no qual possui cadastro e, após a execução de um curso/disciplina, o usuário continua tendo acesso ao material por tempo indeterminado, por isso, é importante saber pesquisar/localizar os cursos.

Se estiver acessando a disciplina dentro do Moodle Capacitação, a disciplina terá um *layout* semelhante ao da imagem abaixo (Figura 7).

Caso acesse uma disciplina no Moodle UAB ou no Moodle Presencial, a disciplina poderá ter um *layout* um pouco diferente.

Figura 7: Página de conteúdo de uma disciplina no Moodle Capacitação

Capacitação no AVEA Moodle para o Ensino Remoto T1/2021

Painel / Cursos / NTE_CONTEUDISTAS_1_2021_1

Ativar edição

Geral



Capacitação no AVEA Moodle para o Ensino Remoto

Professores: Alexandre Schlöttgen, Elieser X. da S. Schmitz e Mara R. Cureau

Olá, seja bem-vindo(a)!

Você acaba de dar início a um curso totalmente online e com **videoconferências**, previstas para ocorrerem nos dias: **17, 26 e 31 de março e nos dias 09, 16, 23 e 30 de abril de 2021, no horário das 16h às 17h.**

O curso está estruturado em seis módulos de conteúdos e de atividades, que são abertos semanalmente. Orientamos que antes de realizar as atividades propostas em cada módulo, acesse os conteúdos e poste no Fórum as suas dúvidas de compreensão dos conteúdos.

Atividades

- BigBlueButtonBN
- Enquetes
- Fóruns
- Pesquisa
- Questionários
- Recursos
- Tarefas

Calendário

março 2021						
Dom	Seg	Ter	Qua	Qui	Sex	Sáb
	1	2	3	4	5	6
7	8	9	10	11	12	13
14	15	16	17	18	19	20
21	22	23	24	25	26	27
28	29	30	31			

- Ocultar eventos - site
- Ocultar eventos - categoria
- Ocultar eventos - curso
- Ocultar eventos - grupo

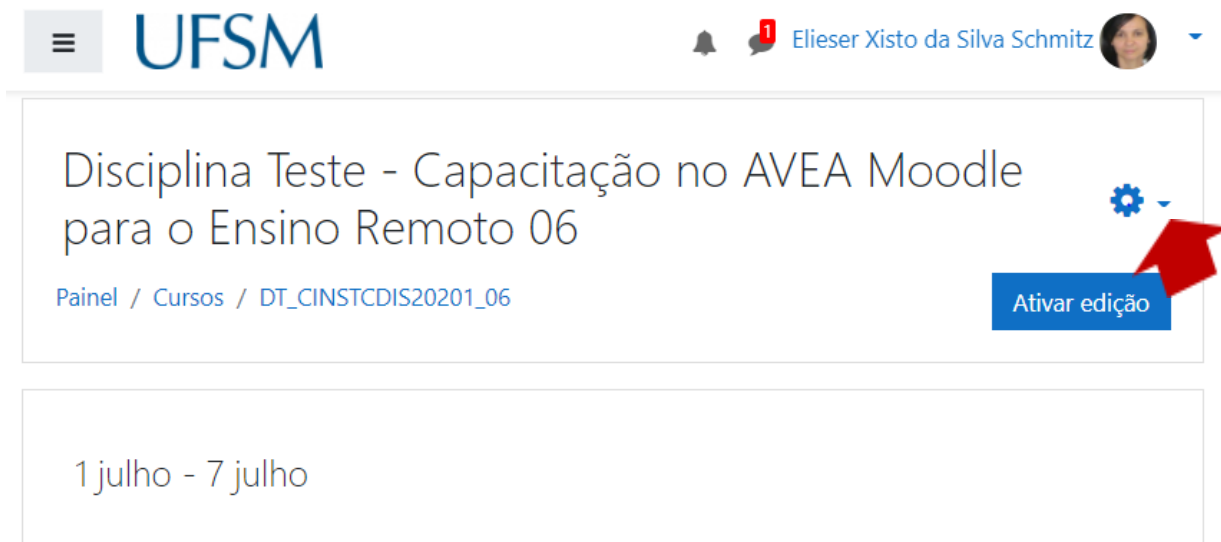
Fonte: (MOODLE CAPACITAÇÃO, 2021).

DISCIPLINA TESTE

Alguns cursos de capacitação apresentam, além da disciplina do curso, na qual constam os conteúdos e as atividades propostas, uma disciplina teste, para o desenvolvimento das práticas solicitadas aos alunos. Nessa situação, cabe esclarecer que cada aluno possui a sua disciplina teste para executar o que é pedido pelo curso. Para localizá-la, utilize as setas do painel de cursos ou o filtro, conforme sinalizado, anteriormente, na Figura 6.

Ao acessar a disciplina teste (Figura 8), você poderá editá-la, podendo inclusive renomeá-la.

Figura 8: Disciplina teste de usuário de uma capacitação



Disciplina Teste - Capacitação no AVEA Moodle para o Ensino Remoto 06

Painel / Cursos / DT_CINSTCDIS20201_06

1 julho - 7 julho

Ativar edição

Fonte: (MOODLE CAPACITAÇÃO, 2021).

Pela imagem acima, pode-se observar que a disciplina teste traz a seguinte identificação: **Disciplina Teste, seguida do nome do curso ao qual ela se refere e, por último, de um número**, que identifica o usuário da disciplina no sistema.

Figura 9: Disciplina teste – Editar configuração



Disciplina Teste - Capacitação no AVEA Moodle para o Ensino Remoto 06

Painel / Cursos / DT_CINSTCDIS20201_06

1 julho - 7 julho

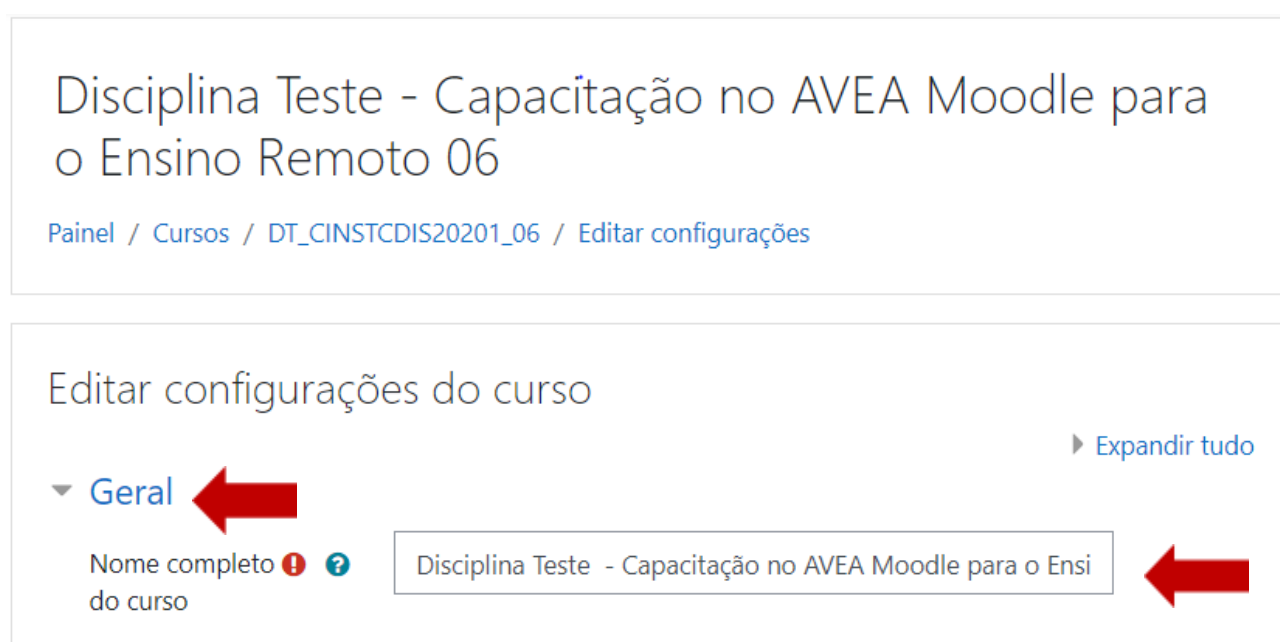
8 julho - 14 julho

- Editar configurações
- Filtros
- Configuração do Livro de Notas
- Backup
- Restaurar
- Importar
- Mais...

Fonte: (MOODLE CAPACITAÇÃO, 2021).

O aluno da capacitação poderá renomear a disciplina, acrescentando ao final da identificação da disciplina teste o seu primeiro nome, seguido da primeira letra do sobrenome. Isso facilitará ao professor da capacitação identificar a disciplina teste do aluno. Para editar o nome da disciplina teste, expanda a seta ao lado do ícone representado por uma engrenagem e selecione a opção [Editar Configurações](#) (Figura 9).

Figura 10: Disciplina teste em edição





Disciplina Teste - Capacitação no AVEA Moodle para o Ensino Remoto 06

[Painel](#) / [Cursos](#) / [DT_CINSTCDIS20201_06](#) / [Editar configurações](#)

Editar configurações do curso [Expandir tudo](#)

▼ **Geral**

Nome completo  

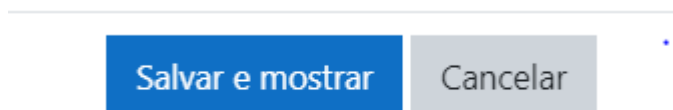
Fonte: (MOODLE CAPACITAÇÃO, 2021).

Em seguida, no item “Geral”, clique no campo identificado como “Nome completo do curso” e siga com o cursor até o final do nome da disciplina teste e acrescente o seu.

Depois, mova a barra de rolagem que está à direita da tela até o final da página e clique no botão **Salvar e mostrar** ou em **Cancelar** (Figura 11).

Importante: Não altere as informações constantes nos demais campos do item Geral, sem a previa orientação do professor da disciplina. Em caso de dúvida, consulte-o.

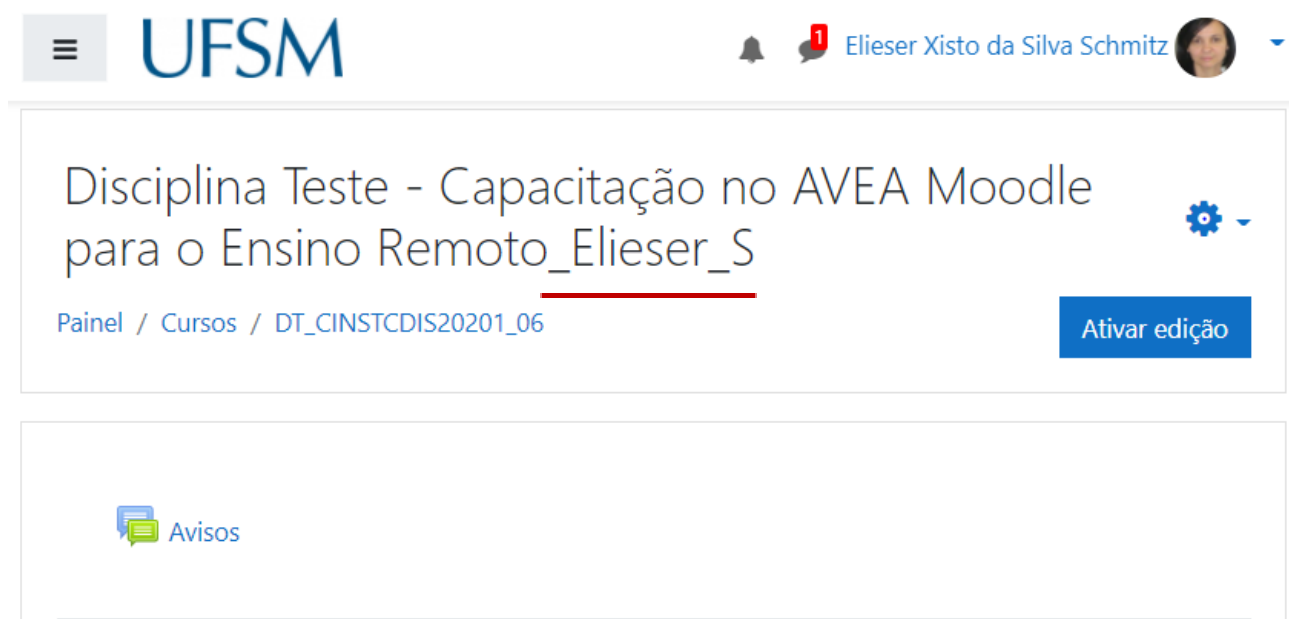
Figura 11: Disciplina teste – salvar e mostrar ou cancelar a edição



Fonte: (MOODLE CAPACITAÇÃO, 2021).

Ao clicar em salvar, observe a alteração efetuada (Figura 12). Note que apenas foi acrescentado, no final do nome da disciplina teste, a informação digitada pelo usuário. Caso necessite ajustar, repita o procedimento, a partir da seta ao lado da engrenagem.

Figura 12: Visualização da disciplina teste personalizada



Fonte: (MOODLE CAPACITAÇÃO, 2021).

A identificação da disciplina teste é importante, pois facilita a localização pelo professor das disciplinas de testes dos alunos do curso, agilizando o processo de correção das atividades propostas para serem realizadas na disciplina teste.

Equipe de Capacitação
Núcleo de Tecnologia Educacional
e-mail: equipetecapacitacao@cead.ufsm.br