



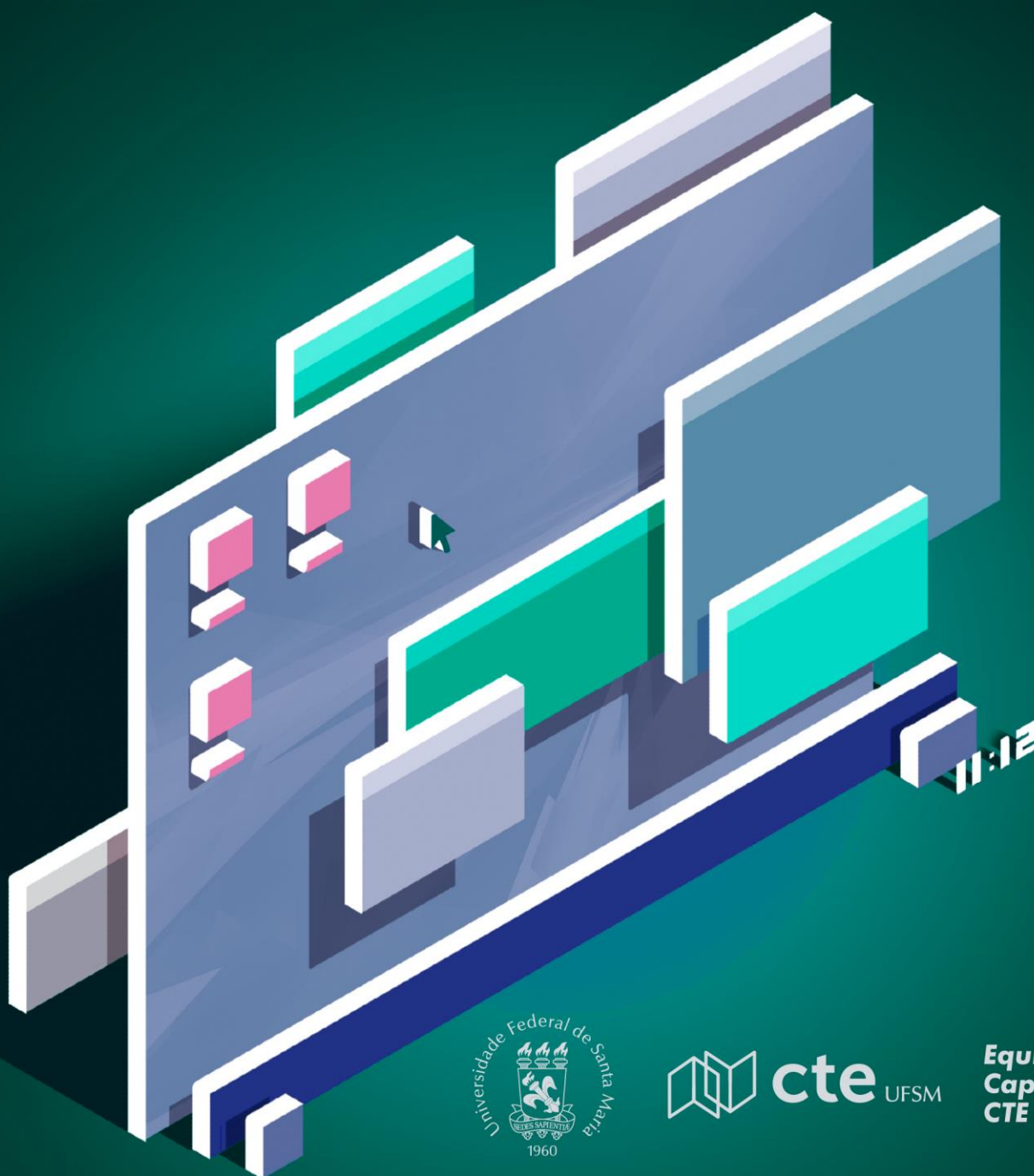
manual do usuário

GUIA DE ACESSO AO MOODLE E À DISCIPLINA

Elaboração e organização:

Elieser Xisto da Silva Schmitz

*Equipe de Capacitação/
Núcleo de Tecnologia Educacional
da Universidade Federal de Santa Maria*





manual do usuário

GUIA DE ACESSO AO MOODLE E À DISCIPLINA

Elaboração e organização:

Elieser Xisto da Silva Schmitz

***Equipe de Capacitação/
Núcleo de Tecnologia Educacional
da Universidade Federal de Santa Maria***



2º Edição
UAB/CTE/UFSM

UNIVERSIDADE FEDERAL DE SANTA MARIA

Santa Maria/RS
2021

UNIVERSIDADE FEDERAL DE SANTA MARIA
NÚCLEO DE TECNOLOGIA EDUCACIONAL – NTE
EQUIPE DE CAPACITAÇÃO

AMBIENTE VIRTUAL DE ENSINO-APRENDIZAGEM MOODLE

GUIA DE ACESSO AO MOODLE E À DISCIPLINA

Manual do cursista

Para acessar o Ambiente Virtual de Ensino Aprendizagem – Moodle Capacitação, Moodle UAB ou Moodle Presencial, entre no site da UFSM, www.ufsm.br, e clique sobre o ícone que diz “Educação a Distância” (Figura 1).

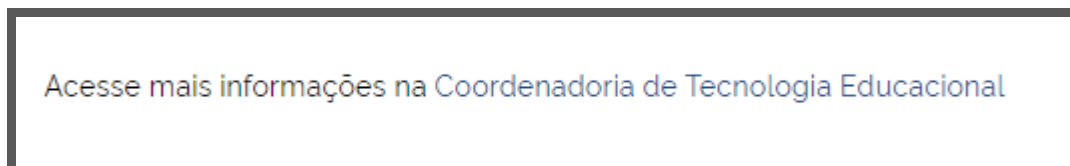
Figura 1: Página inicial da UFSM



Fonte: (SITE UFSM, 2021).

Na tela seguinte, clique em [Coordenadoria de Tecnologia Educacional - CTE](#) (Figura 2).

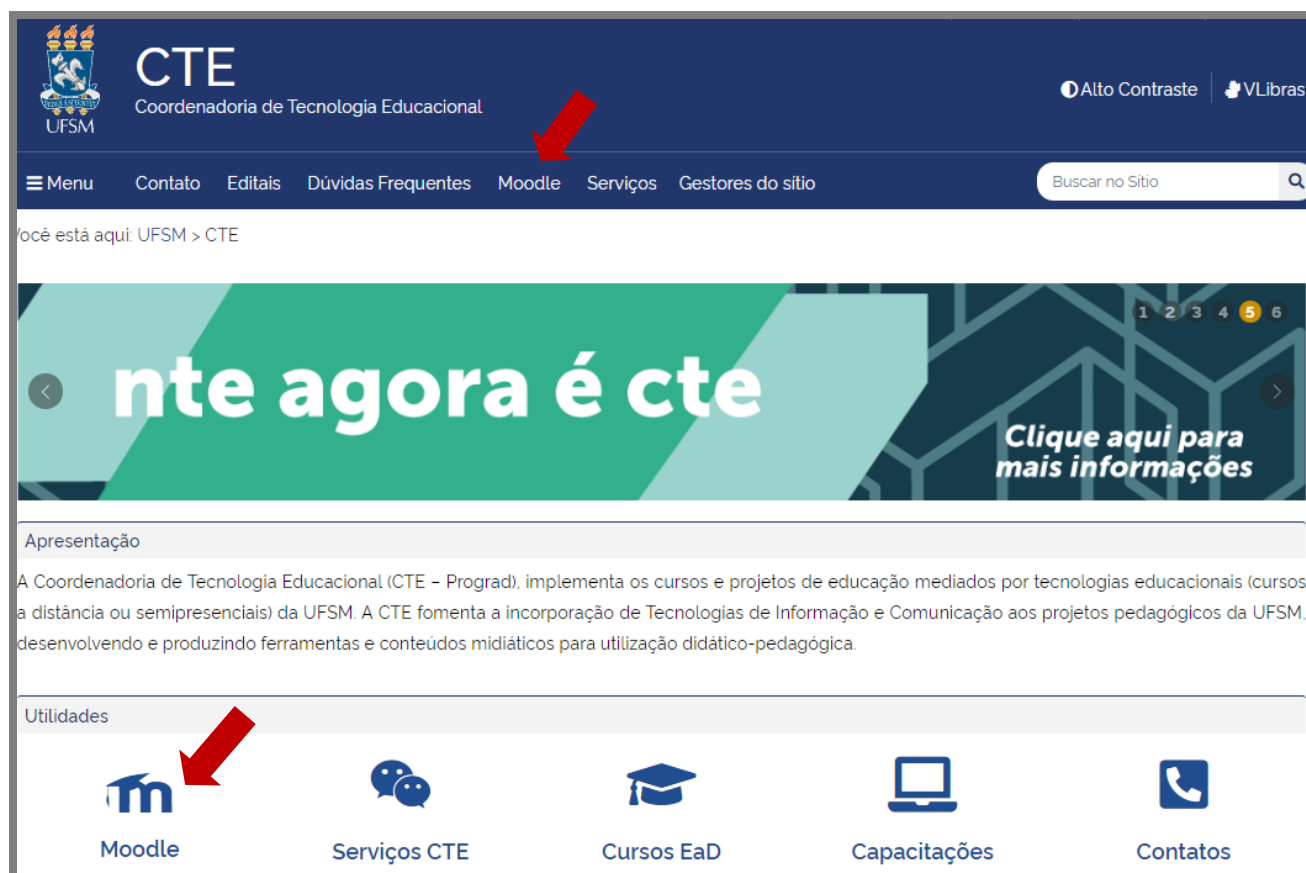
Figura 2: Opções Moodle UFSM



Fonte: (CTE, 2021).

A página a ser carregada será a da **Coordenadoria de Tecnologia Educacional – CTE**, que antes se denominava NTE. A seguir localize e clique no *link* para o Moodle, disponível na barra de Menu ou na seção **Utilidades**, conforme sinalizado na Figura 3.

Figura 3: Home page do Núcleo de Tecnologia Educacional

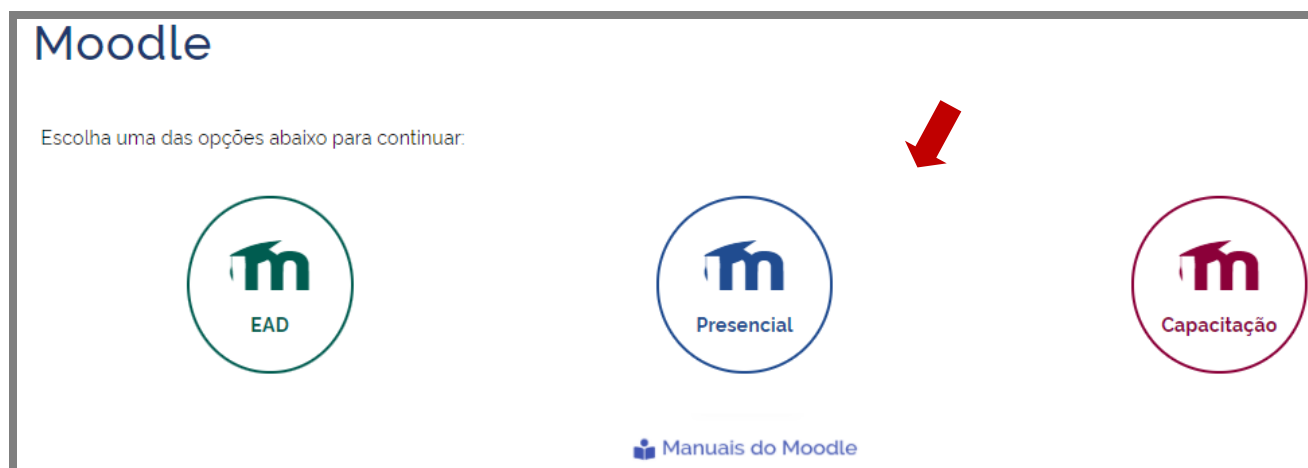


Fonte: (CTE, 2021).

O acesso à plataforma Moodle pode ser feito também pela página inicial da UFSM, a partir do Menu, item **Acesso Rápido**, no qual tanto a opção “Estudantes” como a opção “Servidores”, ao serem selecionadas, exibirão o *link* para o Moodle, na seção **Utilidades**.

Em ambas as opções de acesso (pelo Menu rápido da página da UFSM ou pela página da CTE), ao clicar no *link* para o Moodle, o sistema abrirá a página para acesso a um dos três ambientes de ensino: Moodle EAD/UAB, Moodle Presencial, Moodle Capacitação (Figura 4). Escolha a opção Moodle Capacitação para ter acesso aos cursos de capacitação em que você foi inscrito. Os demais ambientes são para os cursos da UAB e para os cursos presenciais da UFSM.

Figura 4: Tela de acesso a um dos ambientes Moodle



Fonte: (CTE, 2021).

A seguir forneça seus dados de usuário e a sua senha (Figura 5). Geralmente, a equipe de suporte à Plataforma Moodle utiliza, para o **cadastro de usuários novos**, o e-mail fornecido pelo próprio usuário no formulário de inscrição ao curso de capacitação e orienta que, após o primeiro acesso, o usuário altere a senha. Mas atenção: este procedimento é adotado somente para usuários novos, que nunca utilizaram o Moodle da UFSM (UAB, Presencial e/ou Capacitação). **Quem já possui cadastro em um desses ambientes Moodle, deverá fazer *login* com o usuário e senha existentes.**

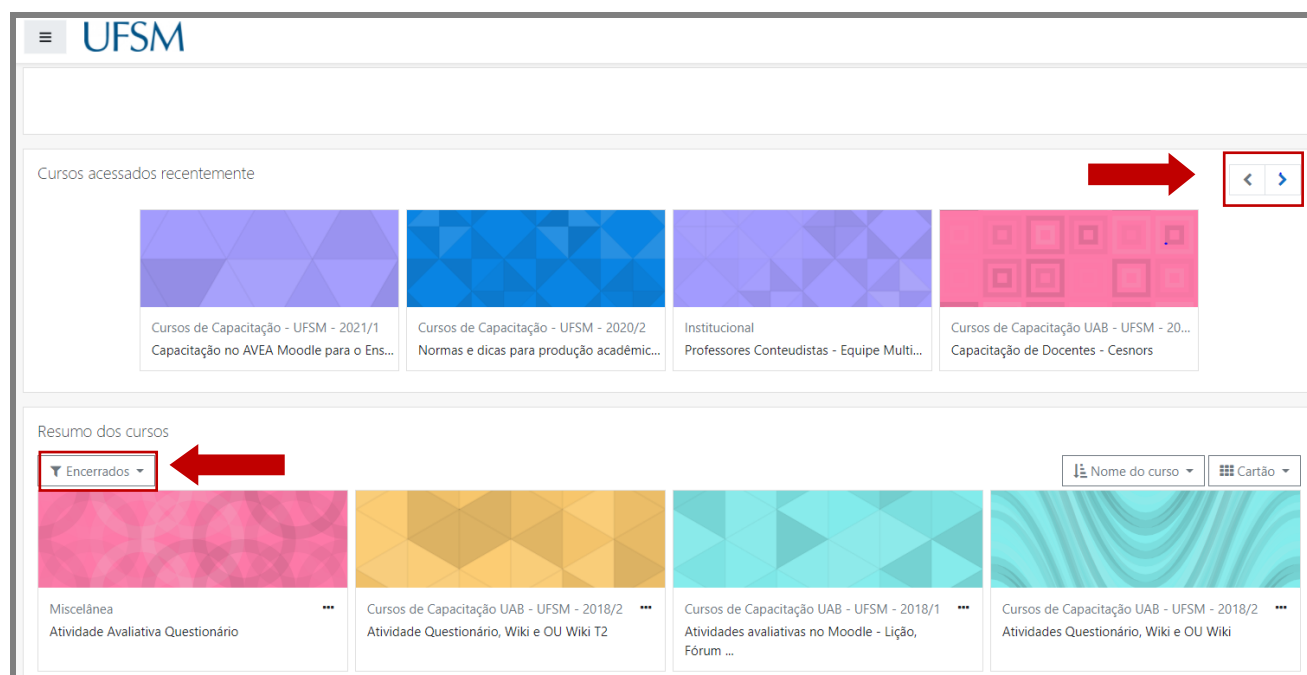
Figura 5: Página de acesso do Moodle Capacitação

A imagem mostra a interface de login do Moodle Capacitação. À esquerda, há o logo "moodle Capacitação" e o logo da UFSM. À direita, o formulário de login contém: "Selecionar ambiente:" com as opções "EAD", "PRESENCIAL" e "CAPACITAÇÃO"; campos para "Usuário" e "Senha" (destacados por uma chave de acesso vermelha); uma caixa de seleção "Lembrar identificação de usuário"; um botão azul "Acessar"; um link "Esqueceu o seu usuário ou senha?"; e um botão cinza "Criar uma conta".

Fonte: (CTE, 2021).

Ao entrar na plataforma, observe que o sistema mostra um Painel, indicando os cursos em que o usuário está matriculado, caso não esteja visualizando o curso desejado, use a seta ou, em “**Resumo dos cursos**”, utilize o filtro (Figura 6).

Figura 6: Painel do usuário no Moodle



Fonte: (MOODLE CAPACITAÇÃO, 2021).

Após localizar o curso desejado, clique no nome do curso ou na área delimitada pelo Quadro, para ter acesso à página de conteúdo do curso/disciplina.

Importante: Cada usuário visualiza um rol de cursos/disciplinas, no qual possui cadastro e, após a execução de um curso/disciplina, o usuário continua tendo acesso ao material por tempo indeterminado, por isso, é importante saber pesquisar/localizar os cursos.

Se estiver acessando a disciplina dentro do Moodle Capacitação, a disciplina terá um *layout* semelhante ao da imagem abaixo (Figura 7).

Caso acesse uma disciplina no Moodle UAB ou no Moodle Presencial, a disciplina poderá ter um *layout* um pouco diferente.

Figura 7: Página de conteúdo de uma disciplina no Moodle Capacitação

The screenshot shows the Moodle interface for a course titled "Capacitação no AVEA Moodle para o Ensino Remoto T1/2021". The header includes the UFSM logo and the user profile of "Elieser Xisto da Silva Schmitz". The course title is prominently displayed, along with a "Painel / Cursos / NTE_CONTEUDISTAS_1_2021_1" breadcrumb and an "Ativar edição" button. The main content area is divided into two sections: "Geral" and "Atividades". The "Geral" section contains logos of various institutions (Universidade Federal de Santa Maria, Núcleo de Tecnologia Educacional, Universidade Aberta do Brasil, CAPES, Ministério da Educação, and PÁT BI) and the course title. Below this, a welcome message reads: "Olá, seja bem-vindo(a)!" followed by information about the course being online with videoconferences on specific dates in March and April 2021. The "Atividades" section lists various activities: BigBlueButtonBN, Enquetes, Fóruns, Pesquisa, Questionários, Recursos, and Tarefas. A "Calendário" section shows a calendar for March 2021 with dates 17, 26, and 31 highlighted. At the bottom of the calendar, there are links to "Ocultar eventos - site", "Ocultar eventos - categoria", "Ocultar eventos - curso", and "Ocultar eventos - grupo".

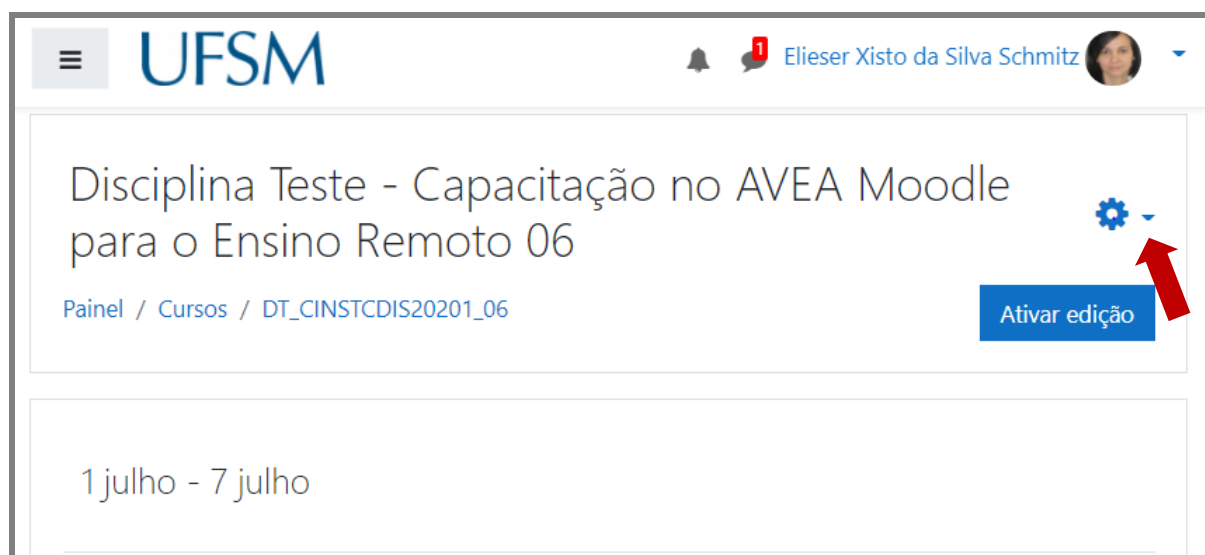
Fonte: (MOODLE CAPACITAÇÃO, 2021).

DISCIPLINA TESTE

Alguns cursos de capacitação apresentam, além da disciplina do curso, na qual constam os conteúdos e as atividades propostas, uma disciplina teste, para o desenvolvimento das práticas solicitadas aos alunos. Nessa situação, cabe esclarecer que cada aluno possui a sua disciplina teste para executar o que é pedido pelo curso. Para localizá-la, utilize as setas do painel de cursos ou o filtro, conforme sinalizado, anteriormente, na Figura 6.

Ao acessar a disciplina teste (Figura 8), você poderá editá-la, podendo inclusive renomeá-la.

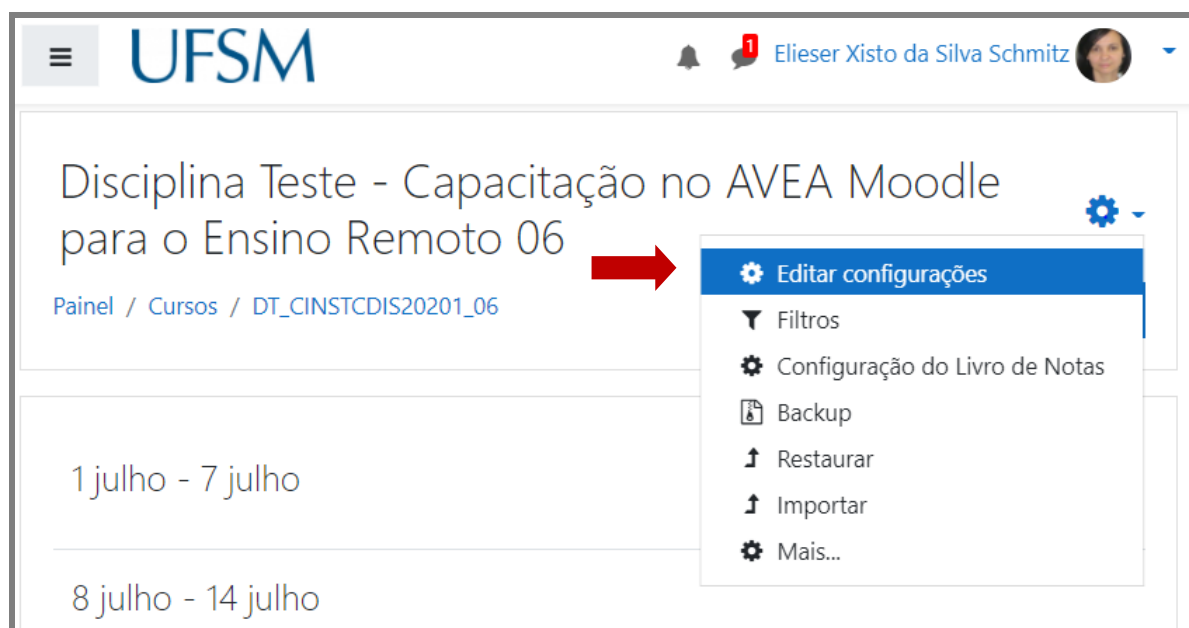
Figura 8: Disciplina teste de usuário de uma capacitação



Fonte: (MOODLE CAPACITAÇÃO, 2021).

Pela imagem acima, pode-se observar que a disciplina teste traz a seguinte identificação: **Disciplina Teste, seguida do nome do curso ao qual ela se refere e, por último, de um número**, que identifica o usuário da disciplina no sistema.

Figura 9: Disciplina teste – Editar configuração



Fonte: (MOODLE CAPACITAÇÃO, 2021).

O aluno da capacitação poderá renomear a disciplina, acrescentando ao final da identificação da disciplina teste o seu primeiro nome, seguido da primeira letra do sobrenome. Isso facilitará ao professor da capacitação identificar a disciplina teste do aluno. Para editar o nome da disciplina teste, expanda a seta ao lado do ícone representado por uma engrenagem e selecione a opção [Editar Configurações](#) (Figura 9).

Figura 10: Disciplina teste em edição

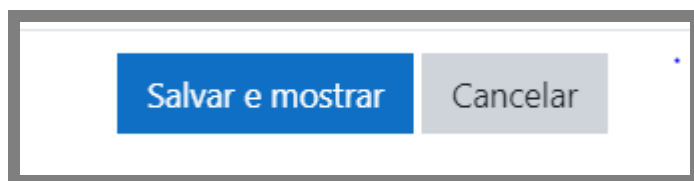
Fonte: (MOODLE CAPACITAÇÃO, 2021).

Em seguida, no item “Geral”, clique no campo identificado como “Nome completo do curso” e siga com o cursor até o final do nome da disciplina teste e acrescente o seu.

Depois, mova a barra de rolagem que está à direita da tela até o final da página e clique no botão **Salvar e mostrar** ou em **Cancelar** (Figura 11).

Importante: Não altere as informações constantes nos demais campos do item Geral, sem a prévia orientação do professor da disciplina. Em caso de dúvida, consulte-o.

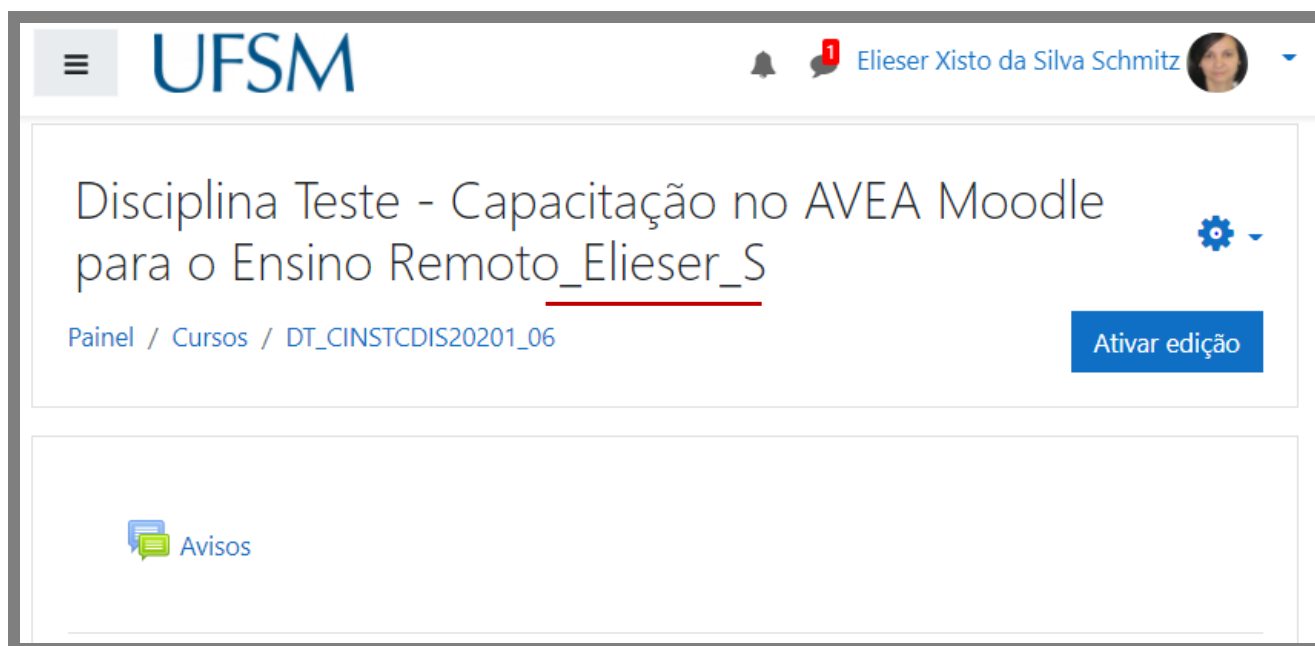
Figura 11: Disciplina teste – salvar e mostrar ou cancelar a edição



Fonte: (MOODLE CAPACITAÇÃO, 2021).

Ao clicar em salvar, observe a alteração efetuada (Figura 12). Note que apenas foi acrescentado, no final do nome da disciplina teste, a informação digitada pelo usuário. Caso necessite ajustar, repita o procedimento, a partir da seta ao lado da engrenagem.

Figura 12: Visualização da disciplina teste personalizada



Fonte: (MOODLE CAPACITAÇÃO, 2021).

A identificação da disciplina teste é importante, pois facilita a localização pelo professor das disciplinas de testes dos alunos do curso, agilizando o processo de correção das atividades propostas para serem realizadas na disciplina teste.

Equipe de Capacitação
Núcleo de Tecnologia Educacional
e-mail: equipecapacitacao@cead.ufsm.br