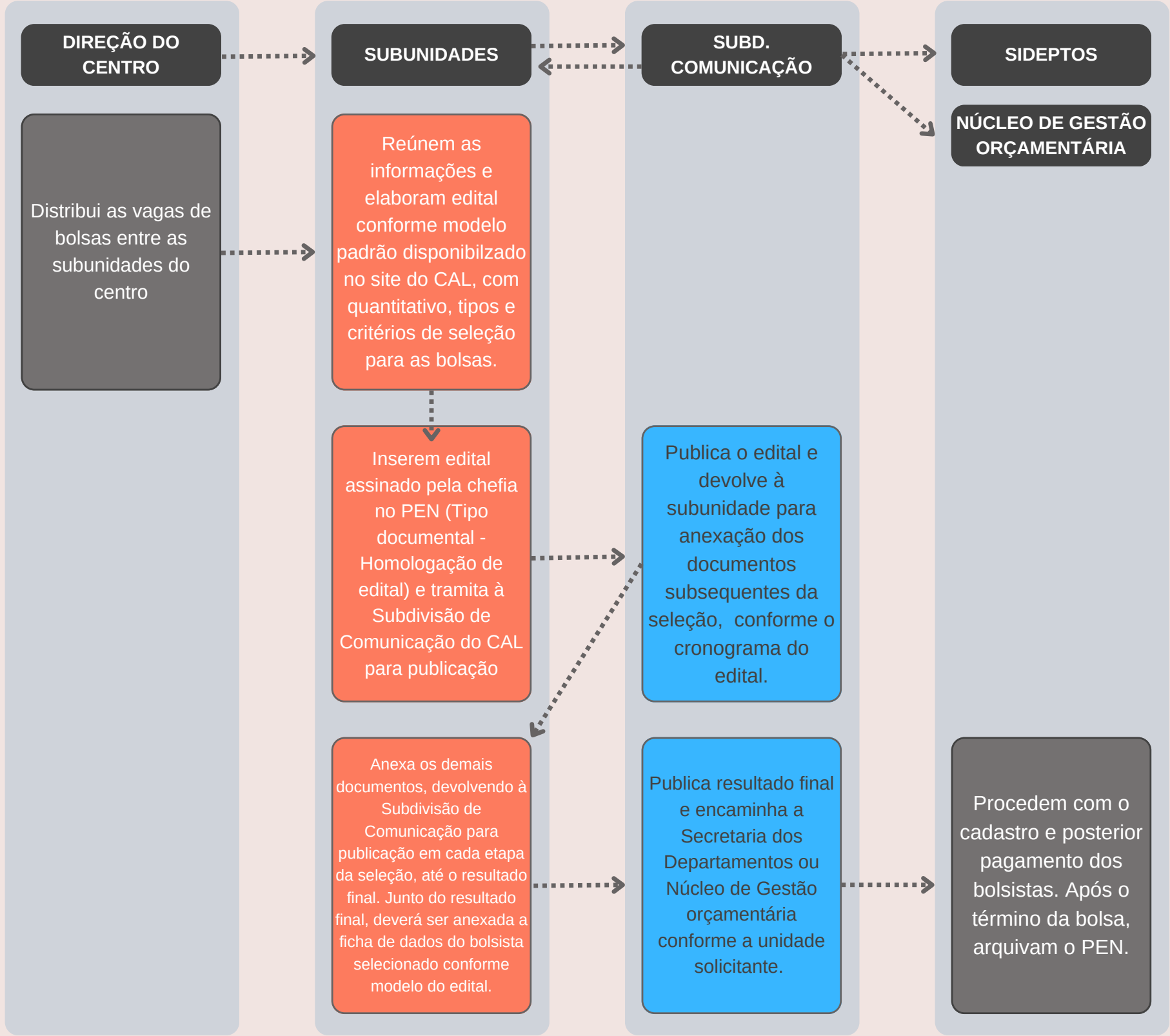


Publicação de editais



AO TÉRMINO DO PERÍODO DA BOLSA, A SUBUNIDADE DEVERÁ ENVIAR POR E-MAIL À UNIDADE DE CADASTRO (SECRETARIA DE DEPARTAMENTOS - PARA DEPARTAMENTOS DIDÁTICOS OU NÚCLEO DE GESTÃO ORÇAMENTARIA - PARA DEMAIS UNIDADES), O **RELATÓRIO DE ATIVIDADE DO BOLSISTA** CONFORME MODELO DISPONIBILIZADO NA PÁGINA, PARA FINS DE PRESTAÇÃO DE CONTAS.