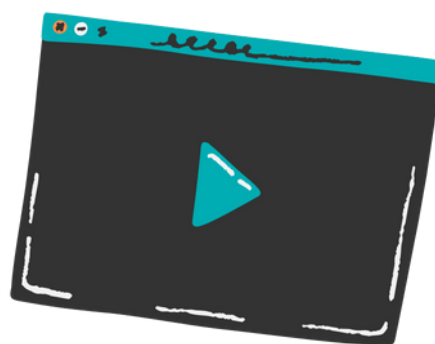


UNIVERSIDADE FEDERAL DE SANTA MARIA
CAMPUS PALMEIRA DAS MISSÕES



EVENTOS UFSM-PM - RECEPÇÃO INSTITUCIONAL



PALMEIRA DAS MISSÕES
2025

Segunda-feira 10/03	Terça-feira 11/03	Quarta-feira 12/03	Quinta-feira 13/03	Sexta-feira 14/03
<p>8h - Estande Tira-Dúvidas - Hall de entrada do prédio 01 com a presença dos Diretórios Acadêmicos</p> <p>8h - Enfermagem - Integração entre calouros e veteranos, trote tradicional</p> <p>Empresas parceiras confirmadas: Tchê Turbo, Cresol, Sicredi, Banrisul.</p> <p>Venda de alimentos: Moinho</p>		<p>12h - Pescaria Literária - Quiosque dos Estudantes - NAE e D.As</p>	<p>9h - (Nutrição) Dinâmica interativa no Labted (Calouros e veteranos) - sala 119 prédio 02</p>	<p>10h (Nutrição) - Aulão de dicas para disciplinas do 1º semestre na sala interativa (DA e calouros) - sala 114 prédio 01</p>
<p>13h30 (Nutrição) Nutri Tour (laboratórios e salas da nutrição) - Hall do prédio 01</p> <p>13h30 às 14h20 (Biologia) - Bate-papo com a coordenação de Ciências Biológicas - Sala 304 (Prédio 2)</p> <p>15h (Biologia) - Trote de Iniciação - Em frente ao RU</p> <p>19h30 (Economia) - apresentação dos calouros e dos cursos. Apresentação do campus e dos auxílios pedagógicos</p>	<p>16h (Biologia) - KAKOOT Perguntas e respostas com prêmios - Sala interativa (Prédio 1)</p> <p>19h30 (Economia) - tudo menos mochila</p>	<p>13h30 - Recepção Institucional da UFSM-PM com a presença da Reitoria, Direção do campus e Bate-papo com o Núcleo de Assistência Estudantil - Apresentação e Boas-Vindas - Auditório prédio 02</p> <p>19h30 -Recepção Institucional da UFSM-PM com a presença da Reitoria, Direção do campus e Bate-papo com o Núcleo de Assistência Estudantil - Apresentação e Boas- Vindas - Auditório prédio 02</p>	<p>13h30 (Enfermagem) - dia de fantasia (Disney) e integração com os veteranos - Escape Room - sala 321 pr.01</p> <p>13h30 (Nutrição) - como funcionam RU, coordenação, moodle, portal do aluno, editais, monitorias, projetos - sala 225 prédio 01</p> <p>14h (Administração) - Bate-papo com veteranos e diretório acadêmico - Sala Interativa - 114 do prédio 01</p> <p>14h - Formação Continuada dos servidores da UFSM-PM - Auditório</p> <p>15h30 (Biologia) - Saída a Campo - Em frente ao Prédio 2</p> <p>19h30 (Economia) - Quiz sobre Economia</p>	<p>14h (Administração) - Trote e Roda de Conversa com professores e veteranos com piquenique</p> <p>14h - (Enfermagem) - Dia do trote tradicional e torta na cara com perguntas voltadas à Enfermagem (primeiros socorros) - atrás da quadra de vôlei</p> <p>13h30 (Biologia) - Gincana e lanche coletivo - Bosque</p> <p>19h (Biologia) Festa de Boas-vindas - Quiosque dos estudantes</p> <p>19h30 (Economia) - Trote e confraternização</p>

Segunda-feira 17/03	Terça-feira 18/03	Quarta-feira 19/03	Quinta-feira 20/03	Sexta-feira 21/03
8h30 (Zootecnia) Café de recepção + tour pelo campus para calouros (DA)		14h - (Zootecnia) Emplacamento dos calouros(as) (veteranos)	16h30 - (Zootecnia) Trote da sinaleira (veteranos)	12h - (Zootecnia) Gincana e almoço do curso (DA) -

**DÚVIDAS, ENTRE EM CONTATO COM A ASSESSORIA DE COMUNICAÇÃO
DO CAMPUS ATRAVÉS DO WHATSAPP 55 9106-2216**