

## LABORATÓRIO DE OTONEUROLOGIA – SETOR DE EQUILÍBRIO (LOE)

**Coordenação:** Profa Dra. Valdete Alves Valentins dos Santos Filha

<https://www.facebook.com/otoneuroequilibrio/>



LABORATÓRIO DE OTONEUROLOGIA  
Setor de Equilíbrio  
UFSM

O LOE é um Laboratório de pesquisa o qual envolve/beneficia pacientes de diferentes faixas etárias, a fim de contribuir com a ciência em otoneurologia nas áreas de avaliação do equilíbrio (Manobras de posicionamento; provas clássicas de equilíbrio estático, dinâmico e coordenação; Vectoeletronistagmografia Computadorizada e; Potenciais Evocados Miogênicos Vestibulares) e Reabilitação Vestibular. As atividades do LOE objetivam introduzir os alunos da graduação na prática clínica (atendimento ao público) e na pesquisa, por meio de observação e participação ativa nas atividades de iniciação científica e de projetos de pós-graduação, assim como a oportunidade de aprimoramento da escrita de trabalhos científicos e de apresentações em eventos científicos e publicações em periódicos, dos resultados alcançados.



O principal foco de estudo do LOE é a **tontura**, que pode apresentar-se como uma sensação de rotação ou desequilíbrio. Ela é considerada um sintoma, por tratar-se de algo subjetivo. Pode decorrer de doença do labirinto medial ou posterior (labirintopatia), como a Síndrome de Menière, ou de outros sistemas envolvidos na manutenção do equilíbrio corporal, a saber, sistemas visual e proprioceptivo. A tontura também pode representar um efeito colateral do uso de algumas drogas (diazepam, barbitúricos, etc), consumo de álcool ou, ainda, como uma sensação pouco específica de "leveza da cabeça", comum em pacientes que sofrem de ansiedade.



Em 2017, o LOE proporcionou o **I Workshop em Otoneurologia**, no qual os alunos participantes do grupo tiveram a oportunidade de compartilhar os conhecimentos adquiridos durante as atividades, pontuando em seus currículos com certificado de palestrante. A previsão de novas edições será anual.

A poster for the "1º WORKSHOP de OTONEUROLOGIA". The background features a 3D anatomical illustration of the human ear. The text on the poster includes:  
**1º WORKSHOP**  
**de OTONEUROLOGIA**  
**PROGRAMAÇÃO:**  
ANATOMOFISIOLOGIA DO EQUILÍBRIO  
AVALIAÇÃO VESTIBULAR  
INTERVENÇÃO FISIOTERAPÊUTICA NO EQUILÍBRIO CORPORAL  
ATUAÇÃO CLÍNICA: QUAL INVESTIMENTO?  
Data: 24-08-2017  
Hora: 18h  
Local: Auditório do Prédio da Antiga Reitoria - Centro  
Investimento: Uma caixa de leite (doação para a Estação dos Ventos)  
**Organização:**  
Logos for the organizing institutions are shown at the bottom: Universidade Federal de Santa Maria (1960), EQUILIBRI-UFM (Laboratório de Otoneurologia - Setor de Equilíbrio - UFSM), and FUNDACIÃO DE APOIO À PESQUISA (FAPESM). A logo for the "I Workshop de Otoneurologia UFSM" is also present in the top right corner.

O LOE é constituído por alunos de graduação do curso de Fonoaudiologia e do Curso de Pós-Graduação em Distúrbios da Comunicação Humana, tendo em média 04 vagas para graduação e 03 para o PPGDCH. Suas atividades acontecem no Ambulatório de Otoneurologia – Setor de Equilíbrio do HUSM e no próprio LOE, localizado no Serviço de Atendimento Fonoaudiológico, na Sala 04 do Prédio de Apoio da UFSM.

### **Disciplinas Ministradas na Graduação:**

- Avaliação e Reabilitação do Equilíbrio
- Estagio Supervisionado em Equilíbrio I - HUSM
- Estagio Supervisionado em Equilíbrio II - HUSM

### **Disciplinas Ministradas no PPGDCH:**

- Audiologia Clínica I (o enfoque equilíbrio com possibilidade de praticas no LOE).

### **Projetos de Pesquisa**

Projeto Mãe: Investigação otoneurológica integrada: da avaliação à reabilitação vestibular.

Dissertação de Mestrado (defendida): Investigação Otoneurológica de sujeitos com sequelas após Acidentes Vasculares Cerebrais (Bianca Nunes Pimentel)

### **Projetos de Doutorado:**

Bianca Nunes Pimentel: Avaliação e reabilitação das funções vestibular e oculomotora em sujeitos após traumatismo cranioencefálico.

## Projetos Integrados: Doutorado

Lícia Assunção Cogo: Avaliação do equilíbrio corporal e metabolismo oxidativo de trabalhadores expostos a quimioterápicos.

Marta de Vargas Romero: Efeito do treinamento vestibular sobre as habilidades de leitura em crianças com dificuldade de leitura.

## **Participantes**

### Coordenação LOE:



Profa. Dra. Valdete Allves Valentins dos Santos Filha

### Fonoaudiólogas Colaboradoras:



Marta de Vargas Romero  
(Doutoranda PPGDCH)  
e EBSERH



Ana Valeria Vaucher  
(HUSM)

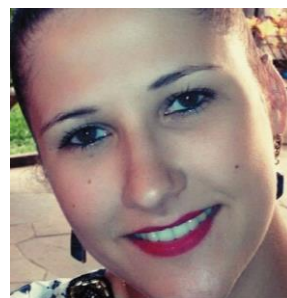
Alunos PPGDCH:



Anelise Spencer  
(Mestrado)



Bianca Nunes Pimentel  
(Doutorado)



Lícia Assunção Cogo  
(Doutorado)

Alunos Graduação:



Dinah Londero



Kamila Fernandes



Priscilla Martins



Liesnen Dal Mora



Rafaela Rossini