

Universidade Federal de Santa Maria  
Centro de Artes e Letras – Departamento de Música  
Prova B – Leitura Rítmica, Solfejo e Teoria Musical

Anuncie seu nome completo, número de documento de identificação (RG ou CPF) e o curso pretendido (Música – Licenciatura Plena ou Bacharelado em Música, opção ....). **Mostre um documento original com foto para a câmera (ambos os lados).**

Todas as atividades e questões que constam neste documento deverão estar presentes em um único vídeo, sem cortes ou edição, cujo título deverá ser o nome do candidato seguido de “Prova B”.

Leitura Rítmica

---

Executar oralmente o trecho divulgado, com uma sílaba neutra (por exemplo, “tá”), enquanto mantém um pulso regular em um andamento de sua escolha, sem o uso do metrônomo.

*p*

*mf* *f*

*sub. p*

## Solfejo

---

Você poderá tocar/ouvir/cantar a nota inicial da melodia uma vez para referência ou, se desejar, o acorde de tônica bem como uma progressão harmônica que o permita estabelecer a tonalidade (por exemplo, “i V i” ou “i iv V i”). Em seguida, você deverá entoar (cantar) as alturas e ritmos da melodia, mantendo um pulso regular em um andamento de sua escolha, sem o uso de instrumento ou metrônomo.

The image displays three staves of musical notation for solfège practice. The notation is in bass clef, 2/4 time, and the key signature has two flats (B-flat major). The first staff begins with a mezzo-forte (*mf*) dynamic and concludes with a forte (*f*) dynamic. The second staff starts with a sub-piano (*sub. p*) dynamic and ends with a mezzo-forte (*mf*) dynamic. The third staff begins with a forte (*f*) dynamic. The music consists of eighth and sixteenth notes, often beamed together, with various rests and phrasing slurs.

Complete nesta folha as respostas para as questões 1 a 16 das páginas seguintes. **Após a execução da Leitura Rítmica e do Solfejo, leia as respostas preenchidas nesta Folha.**

Anuncie sempre o número da questão, seguido da resposta.

1. A tonalidade é \_\_\_\_\_.
2. A métrica é \_\_\_\_\_.
3. A figura rítmica é a \_\_\_\_\_.
4. A tríade é \_\_\_\_\_.
5. O intervalo é \_\_\_\_\_.
6. O intervalo é \_\_\_\_\_.
7. A tonalidade é \_\_\_\_\_.
8. A métrica é \_\_\_\_\_.
9. A figura rítmica é a \_\_\_\_\_.
10. O intervalo é \_\_\_\_\_.
11. A tríade é \_\_\_\_\_.
12. O intervalo é \_\_\_\_\_.
13. As notas são \_\_\_\_\_, \_\_\_\_\_, \_\_\_\_\_, \_\_\_\_\_, \_\_\_\_\_, \_\_\_\_\_, \_\_\_\_\_ e \_\_\_\_\_.
14. As notas são \_\_\_\_\_, \_\_\_\_\_, \_\_\_\_\_, \_\_\_\_\_, \_\_\_\_\_, \_\_\_\_\_, \_\_\_\_\_ e \_\_\_\_\_.
15. As letras que correspondem às barras de compasso são: \_\_\_\_\_.
16. As letras que correspondem às barras de compasso são: \_\_\_\_\_.

As questões 1 a 6 são referentes ao Exemplo 1. Cada questão vale 0,50 pontos da prova de Teoria Musical.

Exemplo 1 – “Magoas Occultas” (1905) de Virgínia dos Anjos, compassos 1-4.

1. Qual é a tonalidade do trecho?
2. Qual é a métrica (binário/ternário/quaternário - simples/composto) do trecho?
3. Qual figura rítmica representa a Unidade de Tempo no Exemplo 1?
4. Qual é a tríade formada por todas as notas da região A (descreva a nota fundamental e a qualidade da tríade)?
5. Qual é o intervalo formado entre as notas na região B (descreva o intervalo completo: tamanho e qualidade)?
6. Qual é o intervalo formado entre notas na região C (descreva o intervalo completo: tamanho e qualidade)?

As questões 7 a 12 são referentes ao Exemplo 2. Cada questão vale 0,50 pontos da prova de Teoria Musical.

Exemplo 2 – “Violette, op. 2” de Paula Buchheim (séc. XIX), compassos 1-6.

Allegro non troppo

PAULA BUCHHEIM, *op. 2.*

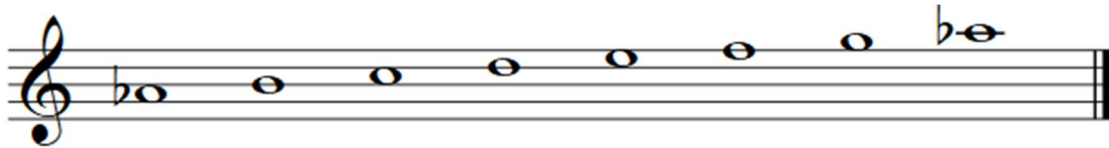
Regions A, B, and C are circled in red in the original image.

7. Qual é a tonalidade do trecho?
8. Qual é a métrica (binário/ternário/quaternário - simples/composto) do trecho?
9. Qual figura rítmica representa a Unidade de Tempo no Exemplo 2?
10. Qual é o intervalo entre as notas da região A (descreva o intervalo completo: tamanho e qualidade)?
11. Qual é a tríade formada por todas as notas da região B (descreva a nota fundamental e a qualidade da tríade)?
12. Qual é o intervalo entre as notas da região C (descreva o intervalo completo: tamanho e qualidade)?

13. Complete os acidentes necessários para representar a escala de Fá sustenido maior (1 ponto)



14. Complete os acidentes necessários para representar a escala de Lá bemol menor harmônica (1 ponto)



15. Identifique o local das barras de compasso do trecho abaixo, de modo que cada compasso contenha os tempos indicados por sua fórmula de compasso. O trecho não possui anacruse. (1 ponto).



16. Identifique o local das barras de compasso do trecho abaixo, de modo que cada compasso contenha os tempos indicados por sua fórmula de compasso. O trecho não possui anacruse. (1 ponto).

