

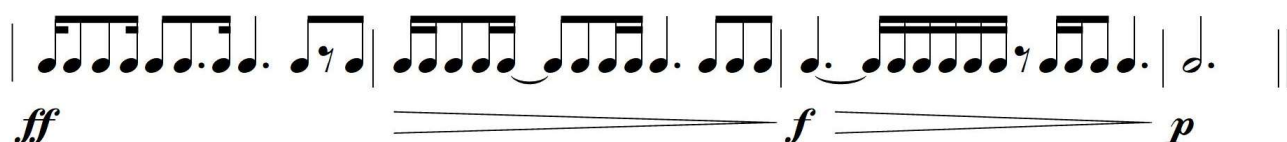
Universidade Federal de Santa Maria
Centro de Artes e Letras – Departamento de Música
Prova B – Leitura Rítmica, Solfejo e Teoria Musical

Anuncie seu nome completo, número de documento de identificação (RG ou CPF) e o curso pretendido (Música – Licenciatura Plena ou Bacharelado em Música, opção). Mostre um documento original com foto para a câmera (ambos os lados).

Todas as atividades e questões que constam neste documento deverão estar presentes em um único vídeo, sem cortes ou edição, cujo título deverá ser o nome do candidato seguido de “Prova B”.

Leitura Rítmica

Executar oralmente o trecho divulgado, com uma sílaba neutra (por exemplo, “tá”), enquanto mantém um pulso regular em um andamento de sua escolha, sem o uso do metrônomo.



The image displays three staves of musical notation for the bass clef, likely representing the left hand of a piano. The notation includes various dynamics and articulations:

- Staff 1:** Starts with a *mf* (mezzo-forte) dynamic. It features a series of eighth and sixteenth notes, including a triplet of eighth notes. The staff concludes with a *f* (forte) dynamic and a crescendo hairpin.
- Staff 2:** Begins with a crescendo hairpin leading to a *mf* dynamic. This is followed by a *p* (piano) dynamic section. The staff ends with an accent (>) over a note.
- Staff 3:** Continues with eighth and sixteenth notes, featuring an accent (>) and ending with a *f* (forte) dynamic and a crescendo hairpin.

Teoria Musical (Folha de Respostas)

Complete nesta folha as respostas para as questões 1 a 16 das páginas seguintes. Após a execução da Leitura Rítmica e do Solfejo, leia as respostas preenchidas nesta Folha.

Anuncie sempre o número da questão, seguido da resposta.

1. A tonalidade é _____.
2. A métrica é _____.
3. A figura rítmica é a _____.
4. O acorde é _____.
5. O acorde é _____.
6. A figura é _____.
7. A tonalidade é _____.
8. A fórmula é _____.
9. A métrica é _____.
10. A figura rítmica é a _____.
11. A figura rítmica é a _____.
12. O acorde é _____.
13. As notas são _____, _____, _____, _____, _____, _____, _____ e _____.
14. As notas são _____, _____, _____, _____, _____, _____, _____ e _____.
15. As letras que correspondem às barras de compasso são: _____.
16. As letras que correspondem às barras de compasso são: _____.

As questões 1 a 6 são referentes ao Exemplo 1. Cada questão vale 0,50 pontos da prova de Teoria Musical.

Exemplo 1 – “Sehnsucht” de Fanny/Felix Mendelssohn, op. 9, no. 7, compassos 1-4.

1. Fern _____ und fer - ner schallt der Rei - gen. Wohl
2. Horch! _____ die Nachtschwebt durch die Räu - me. Ihr Ge -

1. Qual é a tonalidade do trecho?
2. Qual é a métrica (binário/ternário/quaternário - simples/composto) do trecho?
3. Qual figura rítmica representa a Unidade de Tempo no Exemplo 1?
4. Qual é o acorde formado por todas as notas do primeiro tempo do primeiro compasso (descreva a nota fundamental e a qualidade do acorde)?
5. Qual é o acorde formado por todas as notas do segundo tempo do terceiro compasso (descreva a nota fundamental e a qualidade do acorde)?
6. Qual figura representa a Unidade de Compasso no Exemplo 1?

As questões 7 a 12 são referentes ao Exemplo 2. Cada questão vale 0,50 pontos da prova de Teoria Musical.

Exemplo 2 – “Geständnis”, op. 9 no. 2 de Felix Mendelssohn, compassos 39-44.

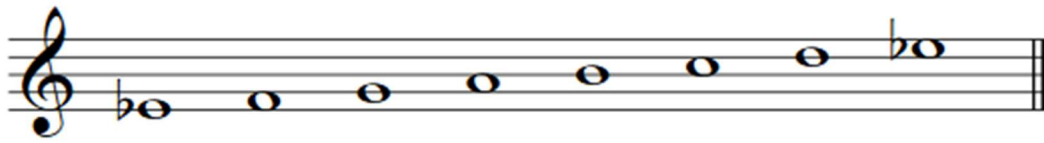
lie - be Lie - der, lie - be

lie - be
al - te lie - be Lie - der, singt al - te lie - be, lie - be Lie - der.

lie - be Lie - der, lie - be

7. Qual é a tonalidade do trecho?
8. Qual fórmula de compasso é adequada para o trecho?
9. Qual é métrica (binário/ternário/quaternário - simples/composto) do trecho?
10. Qual figura rítmica representa a Unidade de Tempo?
11. Qual figura rítmica representa a Unidade de Compasso?
12. Qual é o acorde formado por todas as notas do segundo tempo do último compasso?

13. Complete os acidentes necessários para representar a escala de Mi bemol menor harmônica (1 ponto)



14. Complete os acidentes necessários para representar a escala de Si maior (1 ponto)



15. Identifique o local das barras de compasso do trecho abaixo, de modo que cada compasso contenha os tempos indicados por sua fórmula de compasso. O trecho não possui anacruse.
(1 ponto por trecho).



16. Identifique o local das barras de compasso do trecho abaixo, de modo que cada compasso contenha os tempos indicados por sua fórmula de compasso. O trecho não possui anacruse.
(1 ponto por trecho).

