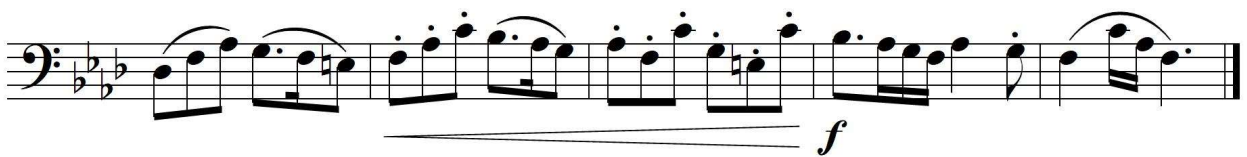
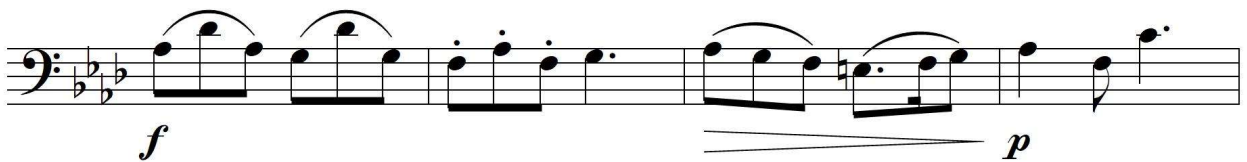
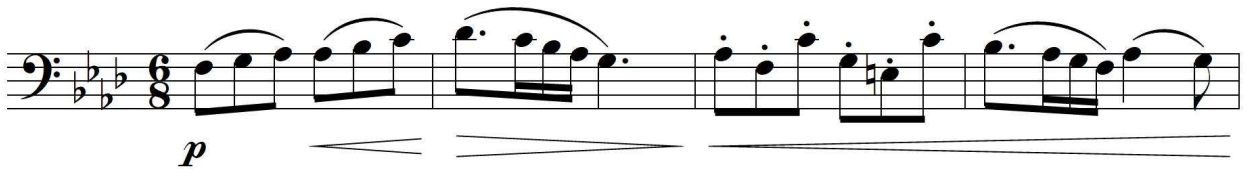


Solfejo

Você poderá tocar/ouvir/cantar a nota inicial da melodia uma vez para referência ou, se desejar, o acorde de tônica bem como uma progressão harmônica que o permita estabelecer a tonalidade (por exemplo, “i V i” ou “i iv V i”). Em seguida, você deverá entoar (cantar) as alturas e ritmos da melodia, mantendo um pulso regular em um andamento de sua escolha, sem o uso de instrumento ou metrônomo.



Teoria Musical (Folha de Respostas)

Complete nesta folha as respostas para as questões 1 a 16 das páginas seguintes. Após a execução da Leitura Rítmica e do Solfejo, leia as respostas preenchidas nesta Folha.

Anuncie sempre o número da questão, seguido da resposta.

1. A tonalidade é _____.
2. A métrica é _____.
3. A figura rítmica é a _____.
4. O acorde é _____.
5. O acorde é _____.
6. O intervalo é _____.
7. A tonalidade é _____.
8. A métrica é _____.
9. A figura rítmica é a _____.
10. O acorde é _____.
11. O acorde é _____.
12. O grau é _____.
13. As notas são _____, _____, _____, _____, _____, _____, _____ e _____.
14. As notas são _____, _____, _____, _____, _____, _____, _____ e _____.
15. As notas são _____, _____, _____, _____, _____, _____, _____ e _____.
16. As letras que correspondem às barras de compasso são: _____.

As questões 1 a 6 são referentes ao Exemplo 1. Cada questão vale 0,50 pontos da prova de Teoria Musical.

Exemplo 1 – “Ahi! Não tenho mais onde cair”, Abdon Milanez (1858-1927), c. 1-18.

The image displays a musical score for piano, consisting of three systems of music. The first system is marked 'PIANO' and shows a melody in the right hand and accompaniment in the left hand. The second and third systems continue the piece with similar melodic and harmonic structures. The score is written in a key signature of one sharp (F#) and a 2/4 time signature.

1. Qual é a tonalidade do trecho?
2. Qual é a métrica (binário/ternário/quaternário - simples/composto) do trecho?
3. Qual figura rítmica representa a Unidade de Tempo no Exemplo 1?
4. Qual é o acorde formado por todas as notas em clave de fá do compasso 16 (descreva a nota fundamental e a qualidade do acorde)?
5. Qual é o acorde formado por todas as notas em clave de fá do compasso 18 (descreva a nota fundamental e a qualidade do acorde)?
6. Qual o intervalo formado entre a última nota da melodia do compasso 11 e a primeira nota da melodia do compasso 12 (clave de sol)?

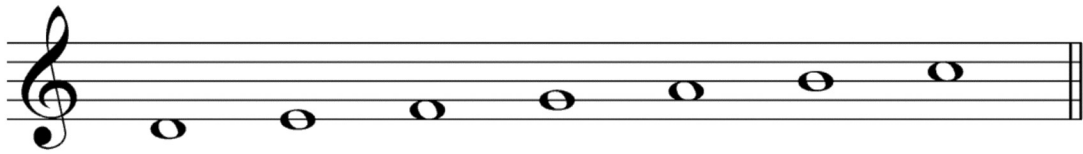
As questões 7 a 12 são referentes ao Exemplo 2. Cada questão vale 0,50 pontos da prova de Teoria Musical.

Exemplo 2 – “Alpha”, Aurélio Cavalcanti (1874-1916), c. 1-19.

The image shows a musical score for the piece "Alpha" by Aurélio Cavalcanti, measures 1 through 19. The score is written for piano and consists of three systems of two staves each (treble and bass clef). The key signature has two flats (B-flat and E-flat), and the time signature is 3/4. The music features a complex texture with many chords and melodic lines. There are several dynamic markings, including accents (V) and slurs. The piece is in a minor key and has a 3/4 time signature.

7. Qual é a tonalidade do trecho?
8. Qual é métrica (binário/ternário/quaternário - simples/composto) do trecho?
9. Qual figura rítmica representa a Unidade de Compasso?
10. Qual é o acorde formado por todas as notas da clave de fá no compasso nº 10?
11. Qual é o acorde formado por todas as notas da clave de fá no compasso nº 12?
12. Qual é o grau escalar da nota mais aguda neste trecho?

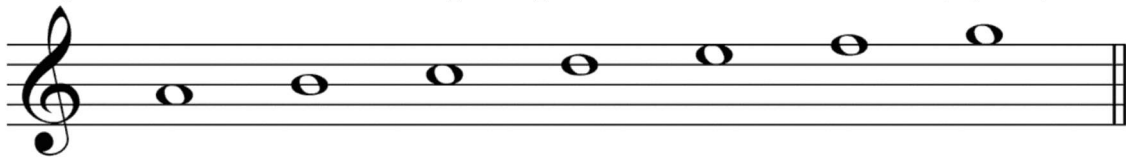
13. Complete os acidentes necessários para representar a escala ascendente melódica de Ré menor (1 ponto)



14. Complete os acidentes necessários para representar a escala de Fá bemol maior (1 ponto)



15. Complete os acidentes necessários para representar a escala de Lá maior (1 ponto)



16. Identifique o local das barras de compasso do trecho abaixo, de modo que cada compasso contenha os tempos indicados por sua fórmula de compasso. O trecho não possui anacruse. (1 ponto por trecho).

