

Manual de Identidade Visual

PPG Farmacologia- UFSM

Designer: Aline Rubert
aline.rubert.di@gmail.com





PPG

Farmacologia

UFSC



PPG

Farmacologia

UFSM



Farmacologia

UFSM

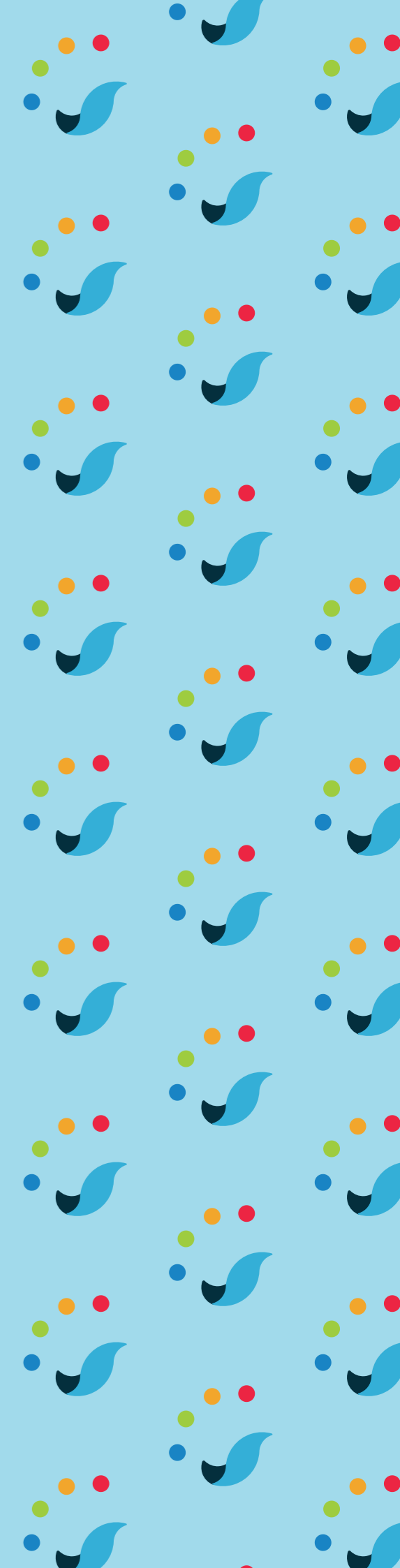


Farmacologia

UFMS

Componentes da Identidade Visual

A identidade visual da Pós-Graduação em Farmacologia é composta por um símbolo abstrato e uma tipografia. O símbolo é constituído por 2 elementos, o maior representa os aspectos centrais da Farmacologia, os receptores farmacológicos e as curvas dose-resposta. O outro elemento é um círculo menor que se repete quatro vezes ao redor do componente maior. Estes círculos representam os ligantes farmacológicos, e são de diferentes cores para representar as áreas de pesquisa da pós-Graduação em Farmacologia (Neuropsicofarmacologia e Imunofarmacologia- azul; Toxicologia- vermelho; Nutracêutica- amarelo e; Saúde animal- verde). A tipografia utilizada é a Zapf Humanist BT, que é a tipografia institucional da UFSM e está aplicada em dois tamanhos.



Paleta de cores

Código #101325	Código #49AFD8	Código #0581C2	Código #A9C820	Código #F1A712	Código #E41A38
Digital R: 16 G: 19 B: 37	Digital R: 73 G: 175 B: 216	Digital R: 5 G: 129 B: 194	Digital R: 169 G: 200 B: 32	Digital R: 241 G: 167 B: 18	Digital R: 228 G: 26 B: 56
Impressão C: 100 % M: 90 % Y: 51 % K: 73 %	Impressão C: 67 % M: 12 % Y: 8 % K: 0 %	Impressão C: 82 % M: 39 % Y: 2 % K: 0 %	Impressão C: 43 % M: 0 % Y: 97 % K: 0 %	Impressão C: 3 % M: 39 % Y: 94 % K: 0 %	Impressão C: 0 % M: 97 % Y: 73 % K: 0 %



Padrão tipográfico

•Tipografia do logotipo

Zapf Humanist BT

ABCDEFGHIJKLMNOPQRSTUVWXYZ
abcdefghijklmnopqrstuvwxyz1234567890

ABCDEFGHIJKLMNOPQRSTUVWXYZ
abcdefghijklmnopqrstuvwxyz1234567890

ABCDEFGHIJKLMNOPQRSTUVWXYZ
abcdefghijklmnopqrstuvwxyz1234567890

ABCDEFGHIJKLMNOPQRSTUVWXYZ
abcdefghijklmnopqrstuvwxyz1234567890

•Tipografia auxiliar

Open Sans

ABCDEFGHIJKLMNOPQRSTUVWXYZ
abcdefghijklmnopqrstuvwxyz1234567890

ABCDEFGHIJKLMNOPQRSTUVWXYZ
abcdefghijklmnopqrstuvwxyz1234567890

ABCDEFGHIJKLMNOPQRSTUVWXYZ
abcdefghijklmnopqrstuvwxyz1234567890

ABCDEFGHIJKLMNOPQRSTUVWXYZ
abcdefghijklmnopqrstuvwxyz1234567890

ABCDEFGHIJKLMNOPQRSTUVWXYZ
abcdefghijklmnopqrstuvwxyz1234567890

ABCDEFGHIJKLMNOPQRSTUVWXYZ
abcdefghijklmnopqrstuvwxyz1234567890

ABCDEFGHIJKLMNOPQRSTUVWXYZ
abcdefghijklmnopqrstuvwxyz1234567890

ABCDEFGHIJKLMNOPQRSTUVWXYZ
abcdefghijklmnopqrstuvwxyz1234567890

ABCDEFGHIJKLMNOPQRSTUVWXYZ
abcdefghijklmnopqrstuvwxyz1234567890

ABCDEFGHIJKLMNOPQRSTUVWXYZ
abcdefghijklmnopqrstuvwxyz1234567890

Identidade visual colorida completa

Identidade Visual horizontal



Identidade Visual vertical



Identidade visual colorida reduzida

Identidade Visual horizontal



Farmacologia
UFSM

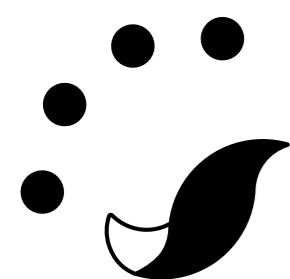
Identidade Visual vertical



Farmacologia
UFSM

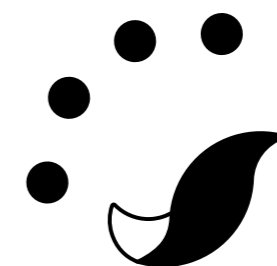
Identidade visual positivo completa

Identidade Visual horizontal



PPG
Farmacologia
UFSM

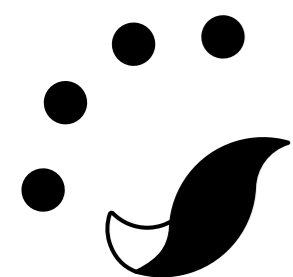
Identidade Visual vertical



PPG
Farmacologia
UFSM

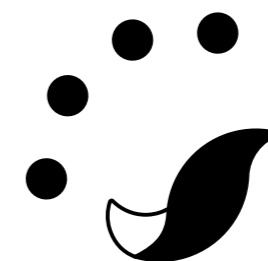
Identidade visual positivo reduzida

Identidade Visual horizontal



Farmacologia
UFSM

Identidade Visual vertical



Farmacologia
UFSM

Identidade visual negativo completa

Identidade Visual horizontal



Identidade Visual vertical



Identidade visual negativo reduzida

Identidade Visual horizontal

Identidade Visual vertical



Margens de segurança



As margens de segurança definem a área mínima de espaço entre a marca e outros elementos, para que não interfira na visualização e compreensão da marca.



A área de proteção da marca é definida pela área do símbolo da marca.

Margens de segurança

O padrão da área de proteção da marca é aplicada a todas as versões da marca.



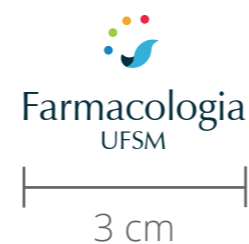
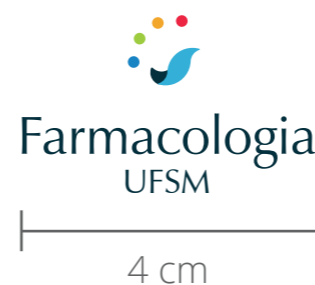
Teste de redução



O teste de redução define a diminuição mínima que a marca pode ser utilizada permanecendo reconhecível e legível.



A marca na versão horizontal pode ser reduzida até 3 cm de largura, enquanto que a versão vertical pode ser reduzida até 2cm de largura.



Usos incorretos da marca

Aplica-se a todas versões da marca.



Não esticar em nenhum sentido



Não fazer alterações no símbolo



Não rotacionar



Não alterar as cores



Não mudar a posição dos elementos



Não utilizar contornos



Não utilizar a marca sem contraste com o fundo



Não dispor elementos dentro da área de segurança