

ORGANIZAÇÃO SOCIAL

SUMO EDUCACIONAL

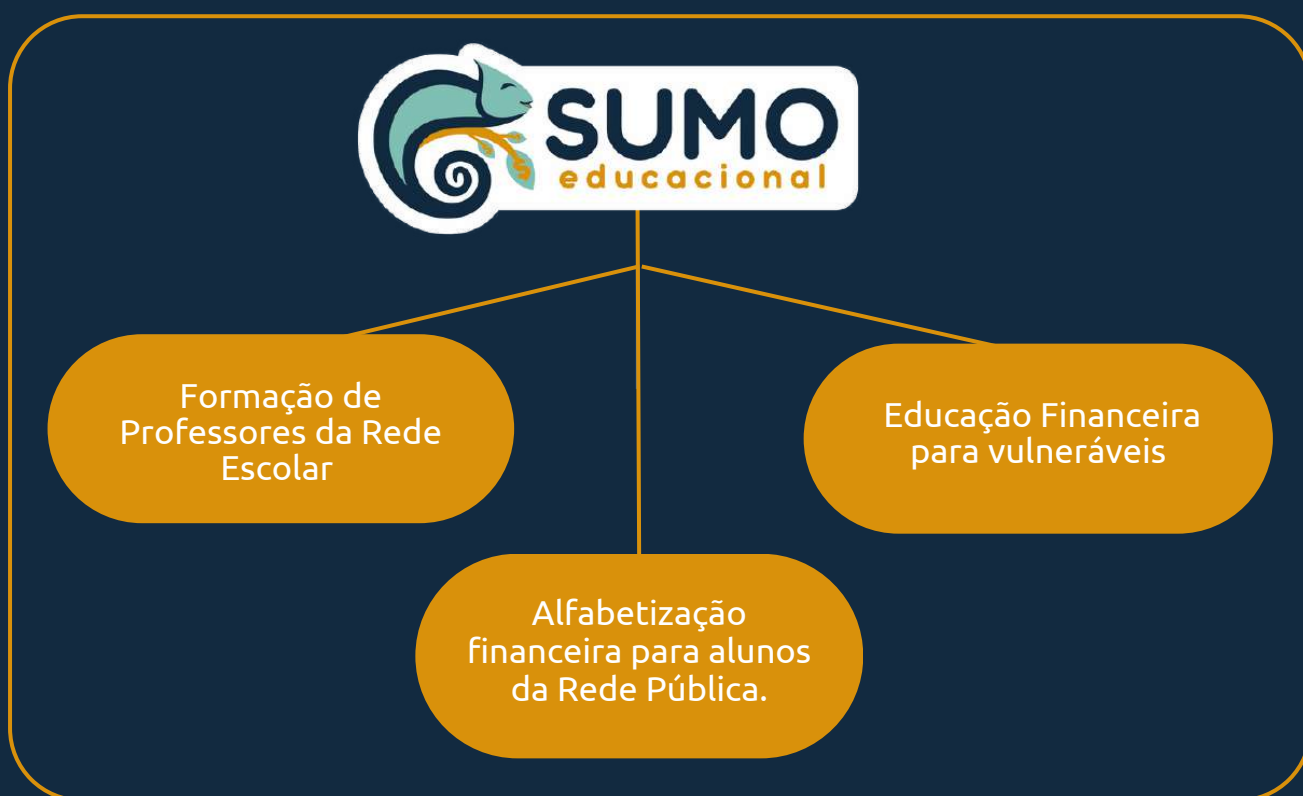


O que é o Sumo Educacional

O Sumo Educacional é uma iniciativa criada por docentes do programa de Pós Graduação em gestão de organizações públicas em parceria com a Liga de Mercado Financeiro, e com apoio da Universidade Federal de Santa Maria.

A organização conta com uma **equipe multidisciplinar**, composta por aproximadamente 30 membros, incluindo docentes, alunos da graduação, da pós-graduação, oriundos dos cursos de Ciências Econômicas, Administração, Ciências Contábeis e Comunicação Social - Relações Públicas, e ainda profissionais do mercado.

O grupo busca **fomentar a popularização do conhecimento sobre Educação Financeira no Brasil**, a partir de **3 frentes de trabalho**, que abrangem uma parcela diversificadas de públicos potencializando os seus resultados.



Formas de trabalho do Sumo Educacional

- Promovemos, semestralmente, **seletivas para entrada de novos membros**, que iniciam como voluntários e podem receber alguma bolsa ao longo dos meses que se seguem;
- Garantimos um **ciclo de formação interna** sobre os principais conceitos de Educação Financeira e metodologias ativas de ensino;
- **Alocamos os membros em um dos 4 Setores de trabalho**, de acordo com seus interesses e aptidão;
- Promovemos **reuniões semanais** de planejamento, organização e avaliação das atividades;
- Realizamos **Imersões** entre o grupo em ocasiões especiais.



Metodologia

O principal recurso metodológico é a **gamificação**, no momento utiliza o jogo de tabuleiro **Renda Passiva**, de forma a simular as decisões da vida adulta e educar para boas escolhas financeiras sem depender da sorte dos dados ou das cartas.

A metodologia vem sendo aplicada em alunos do **6º ano do Ensino Fundamental ao Ensino Médio**, abrangendo diferentes conteúdos da **BNCC** e também é utilizada no curso de formação dos professores.

O **Sumo** já disponibilizou os jogos para **+50 Escolas**, e já capacitou mais de 100 professores.

Também utiliza outros recursos didáticos, como a gravação de vídeos instrucionais e a publicação de materiais didáticos como apostilas.



Ciclo de formação para Professores

Para iniciar a formação dos professores foi consolidada uma **parceria com a 8ª Coordenadoria Regional da Educação do Estado do Rio Grande do Sul**, que realizou a intermediação com as escolas.

O curso possui 4 capítulos que são trabalhados através de **aulas online**, distribuídas em 10 encontros semanais, além da disponibilização dos materiais de aula. Há também um canal para tirar dúvidas e coletar contribuições e feedbacks. A metodologia do ensino da educação financeira é ativa e dinâmica, utilizando-se de jogos de tabuleiro.

- Início em 2021;
- Parceria com a 8ª CRE;
- Aulas síncronas remotas;
- +50 Escolas participantes;
- Abrangência de 23 municípios;
- Exemplares do Jogo distribuídos;
- Aula Presencial em 2023;
- + de 100 professores formados.



Atuação direta com os alunos

- Visitas a Escolas para palestras e atividades práticas;
- Além da 8ª CRE, parcerias com CTISM, LMF e PET;
- Suporte a Professores formados pelo Sumo;
- Visita a cidades além de Santa Maria a partir de Out/23;
- Utilização do Jogo Renda Passiva e materiais complementares;
- Escolas impactadas:



E.E.E.M Cilon Rosa



I.E.E Olavo Bilac



E.E.E.F João L. Sobrinho



E.E.E.M Reinoldo Emílio Block



CTISM UFSM

Educação Financeira para vulneráveis

O **Projeto Autonomia** tem por objetivo levar educação financeira e empreendedorismo para crianças e jovens em situação de alta vulnerabilidade social

- Parceria com o Esperançando, iniciativa extensionista de caráter multidisciplinar que tem como público alvo adolescentes residentes em abrigos públicos;
- Atividades quinzenais com jovens vinculados a Casas de Acolhimento de Santa Maria;
- Educação Financeira como parte das iniciativas de fomento a melhora da qualidade de vida.



Panorama de Evolução



Participação em Eventos Acadêmicos

Tendo uma atuação extensionista robusta, o Sumo Educacional mantém um **olhar atento sobre as possibilidades voltadas ao desenvolvimento de pesquisas** relacionadas ora ao tema da educação financeira, ora a partir da experiência prática de trabalho do grupo.

Tais produções acontecem a partir da atuação de Bolsistas de programas como **PIBIT CNPq e PIBIC AF CNPq**, além de alunos da graduação e pós-graduação que desenvolvem pesquisas em **Monografias, Dissertações e Teses** sobre o tema e o trabalho desenvolvido pelo Sumo Educacional.

Isso, então, garante a inserção do Sumo Educacional em Eventos Acadêmicos, em que são apresentados seus principais resultados em forma de pesquisa. Em 2022, durante a participação na 37ª Jornada Acadêmica Integrada da UFSM uma dessas produções foi reconhecida como o **2º melhor trabalho sobre Extensão dentre os mais 650 participantes**.



Nossa marca

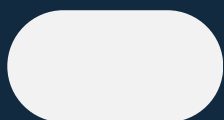
Desde sua idealização, o Sumo Educacional mantém a construção de sua marca, enquanto identidade visual, um dos aspectos prioritários para o seu posicionamento institucional e também fortalecimento junto da comunidade, a partir da identificação, reconhecimento e associação da nossa logomarca ao nosso trabalho.

O nome “Sumo Educacional”

Como um dos aspectos principais da constituição da ideia, o nome “**Sumo**” vem do adjetivo relacionado a “**algo de extrema importância**”, e adicionado ao “**Educacional**” amarra a proposta de atividades, reafirmando o nosso compromisso com o impacto social e a melhora na qualidade de vida da população utilizando a educação financeira como um dos caminhos importantes para isso.

Nossa Logomarca

Com o nome definido, a constituição da identidade visual buscou condensar em uma logomarca algo capaz de transmitir esses significados. Assim, idealizamos um **Camaleão** como nosso ícone principal, por considerarmos sua característica de adaptabilidade aos cenários como algo comum que precisamos ter em nossa atuação. Além disso, o estudo da **paleta de cores** também busca comunicar aspectos relacionados ao trabalho que buscamos desenvolver.



Calma
Neutralidade
Equilíbrio



Inspiração
Autocontrole
Seriidade



Otimismo
Força
Energia



Compromisso
Segurança
Estabilidade

Sumo na Mídia

8ª CRE entrega jogos de educação financeira para escolas

Publicação: 07/11/2022 às 17h27min



8ª CRE entrega jogos de educação financeira para escolas

A 8ª Coordenadoria Regional de Educação, em parceria com a Universidade Federal de Santa Maria (UFSM), realizou evento que contou com aula inaugural do curso de formação e entrega dos jogos "Renda Passiva" às escolas estaduais de abrangência da CRE. Na ocasião, estiverem presente o coordenador da CRE, Prof. José Luis Viera Eggres, juntamente com representantes da UFSM.

A ação faz parte do Projeto Sumo Educacional, fundado em 2020, que visa levar o tema da educação financeira para as escolas da rede pública. A ação foi criada pela Liga de Mercado Financeiro (LMF), vinculada à UFSM.

[Link de acesso](#)



JORNAL DO DIÁRIO - 11.09.23- com Kellen Caldas

Diário de Santa ...
77 mil inscritos

[Link de acesso](#)



UFSM recebe evento sobre finanças pessoais e investimentos

TV Campus UFSM
18,7 mil inscritos

[Link de acesso](#)

Projeto Sumo Educacional realiza atividades de educação financeira em escolas de Santa Maria

As visitas marcam um novo ciclo de trabalho do projeto, agora dando suporte aos professores na aplicação prática do "Renda Passiva"

Publicado em 31/08/2023, 14h34. Atualizado 31/08/2023, 15h31.

Dando início a uma nova fase de trabalho, entre os meses de julho e agosto de 2023 o Sumo Educacional, programa extensionista da UFSM, realizou visitas a 3 escolas de Santa Maria para falar sobre educação financeira diretamente com os alunos, de modo a fomentar atividades teórico-práticas sobre o tema em diferentes anos escolares.

Os locais visitados foram o Instituto Estadual de Educação Olavo Bilac, a Escola Estadual de Ensino Médio Marechal Humberto de Alencar Castelo Branco e a Escola Estadual de Ensino Fundamental João Link Sobrinho. Nessas interações, os membros do projeto acompanharam alguns dos professores que participaram do ciclo de formação sobre o uso de uma ferramenta de ensino sobre educação financeira, o jogo "Renda Passiva", em uma aplicação do material junto de suas turmas.

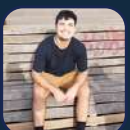
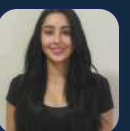
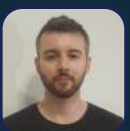
Essas atividades marcam o início de uma nova fase de trabalho do Projeto, que após firmar parcerias com a 8ª Coordenadoria Regional de Educação do RS e com o jogo "Renda Passiva", e formar mais de 50 professores da Rede Escolar sobre a utilização dessa ferramenta em sala de aula, direciona seus esforços para estar em sala de aula, junto com os professores, dando suporte na utilização da ferramenta. A expectativa é que essa nova fase potencialize ainda mais os resultados do projeto, fomentando a educação financeira e gerando impacto na vida dos estudantes. A mensuração desse impacto também está no radar das atividades do Sumo.



Alunos em atividade durante visita à escola

[Link de acesso](#)


Equipe Sumo Educacional





Mais informações

 sumoeducacionalufsm@gmail.com

 youtube.com/@sumoeducacional

 [@sumoeducacional](https://www.instagram.com/sumoeducacional)