

Análise Geográfica dos hospitais no município de Cametá

Autor: Roberto Felipe Ribeiro (PPGE/UFPA)

Os hospitais no município de Cametá, se localizam principalmente no principal núcleo urbano da cidade, considerando ainda que o município possui alguns núcleos em margens diferentes do Rio Tocantins. Os hospitais se localizam na área central com fácil acesso à população da área urbana principal. Porém, no raio de 1 km, cobre boa parte deste centro, no entanto, as comunidades a partir de tal distância poderão ter dificuldades, principalmente se não possuírem meio de transporte motorizado e por

vezes, multimodal. No raio de 20 km a abrangência é bem maior captando zonas rurais e comunidades ribeirinhas inclusive. Porém, é possível a verificação de barreiras naturais como rios e florestas que podem dificultar o deslocamento e terão ainda mais problemas de transporte se comparados às comunidades mais próximas. Portanto, o governo local deverá dispor de infraestrutura logística e acessibilidade para tais áreas.

Hospitais no Município de Cametá- Abrangência

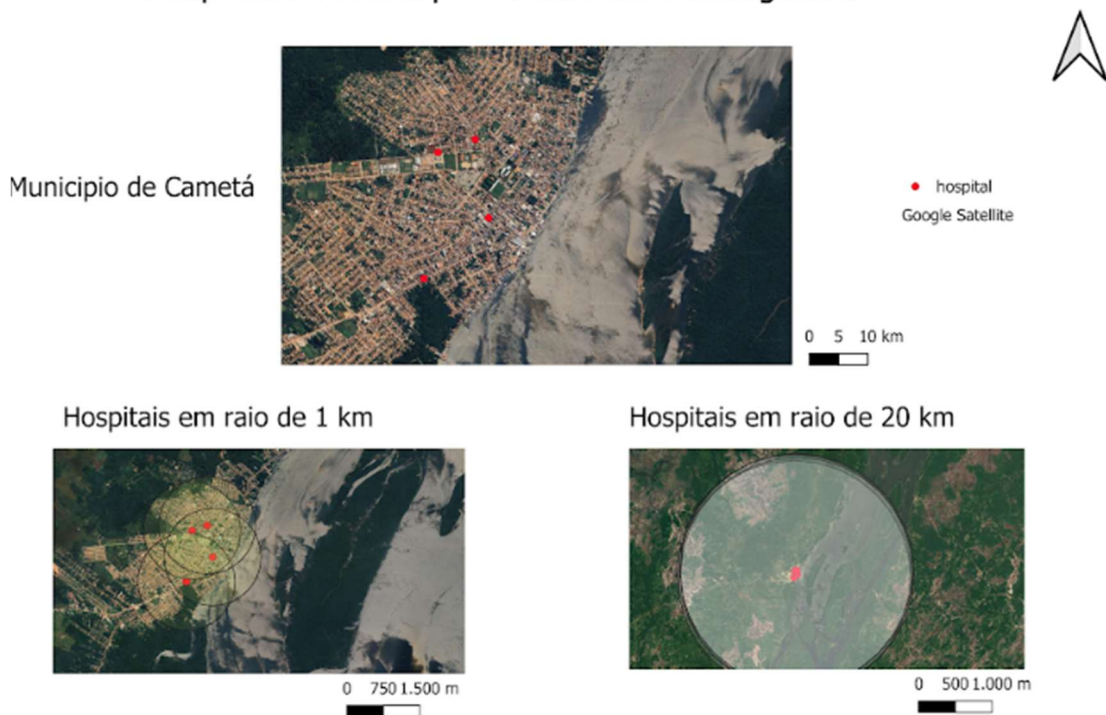


Figura 1- Elaborado a partir de imagens do Google API. Software: Qgis