

Análise de Clusters IDH RS

Autor: Ângela Piantá Dibi (PPGOP/UFSM)

A figura 01 indica que há uma correlação positiva significativa entre o IDHM de um município e os IDHMs dos municípios vizinhos, o que sugere a existência de clusters espaciais (áreas onde o desenvolvimento humano é similar). O valor **0.432** indica uma autocorrelação espacial **positiva moderada**. Isso significa que há uma tendência significativa de agrupamento espacial: Municípios com alto IDHM tendem a estar próximos de outros com alto IDHM. Municípios com baixo IDHM tendem a estar próximos de outros com baixo IDHM.

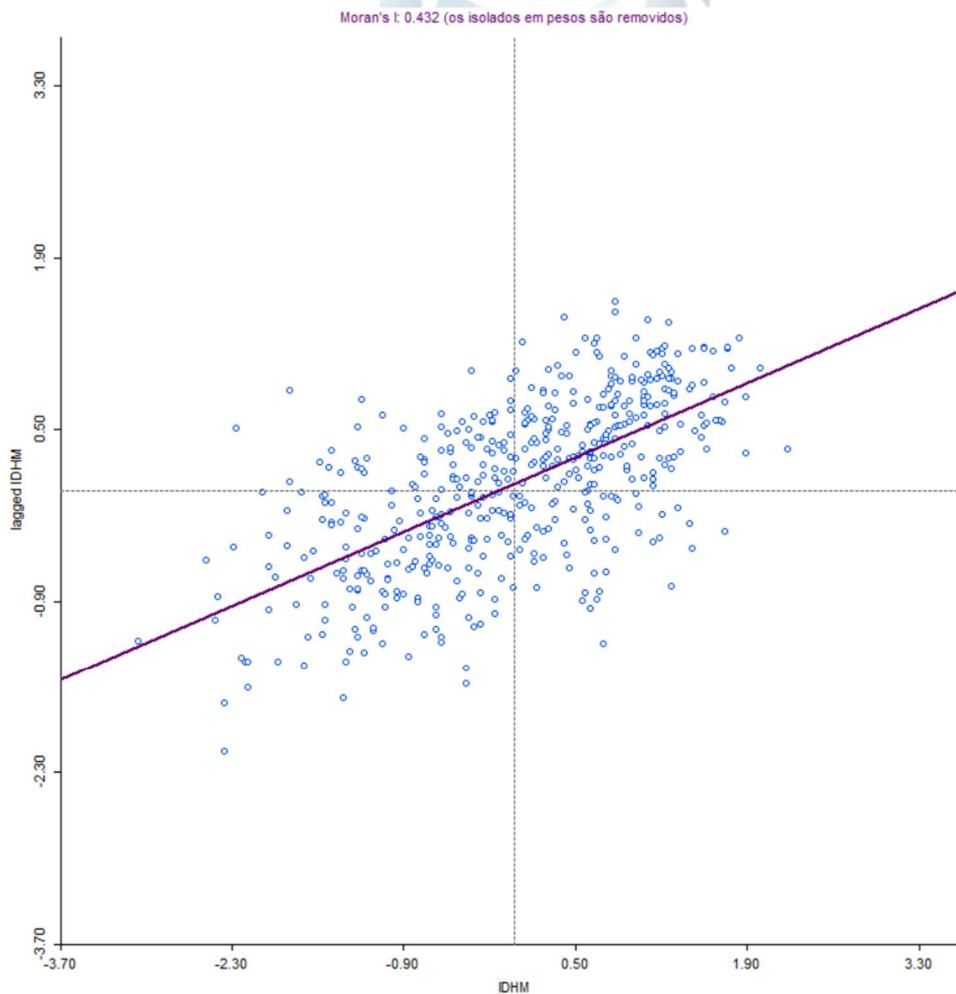


Figura 1 - Dispersão municípios. Software GEODA

No mapa na figura 02 é apresentada uma análise **LISA** (Local Indicators of Spatial Association) baseada no IDHM (Índice de Desenvolvimento Humano Municipal). Ele identifica clusters espaciais significativos (alto ou baixo) e áreas de dissimilaridade espacial.

Categorias Representadas no Mapa:

Alto-Alto (Vermelho- região): Municípios com IDHM alto, cercados por vizinhos também com IDHM alto. Significado: Regiões de prosperidade concentrada. Representam clusters de alta qualidade de vida e desenvolvimento humano.

Baixo-Baixo (Azul): Municípios com IDHM baixo, cercados por vizinhos também com IDHM baixo. Significado: Regiões de vulnerabilidade concentrada. Indicam áreas de baixa qualidade de vida e menor desenvolvimento humano.

Baixo-Alto (Azul claro): Municípios com IDHM baixo, cercados por vizinhos com IDHM alto. Significado: Outliers espaciais. Esses municípios podem estar recebendo influência positiva de seus vizinhos desenvolvidos.

Alto-Baixo (Rosa): Municípios com IDHM alto, cercados por vizinhos com IDHM baixo. Significado: Outliers espaciais. Representam municípios desenvolvidos isolados em áreas de menor desenvolvimento.

Não significativo (Branco): Municípios sem associação espacial significativa no teste estatístico (p-valor acima do nível crítico, geralmente 5%).

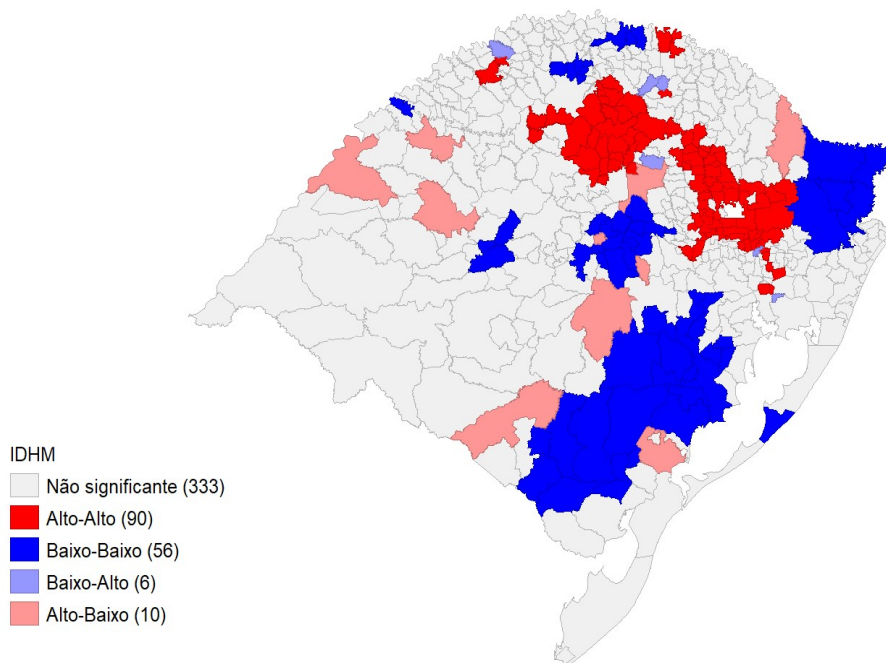


Figura 2 - Mapa Lisa RS. Software GEODA