

O Estudante com Dupla Condição no Ensino Superior

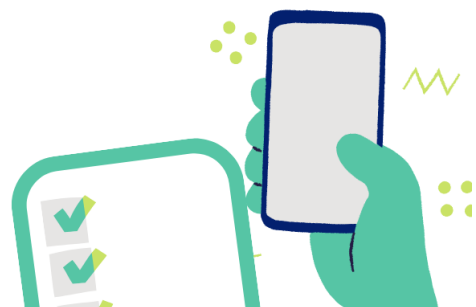
Material informativo para profissionais

Autora: Cássia de Freitas Pereira
Orientadora: Prof^a Tatiane Negrini



Sumário:

- 1. Introdução;**
- 2. O que é Dupla Excepcionalidade;**
- 3. As diferentes concepções da Dupla Excepcionalidade;**
- 4. Altas Habilidades/Superdotação;**
- 5. Transtorno do Espectro do Autismo;**
- 6 .Estratégias e abordagens docentes para o sujeito com Dupla Excepcionalidade.**



Introdução

**O que é Dupla Excepcionalidade?
Quem são os estudantes com essa
condição?**

**Como os docentes podem tornar
suas aulas mais acessíveis
reconhecendo esse estudante?**

Nesse guia, iremos trazer sobre essa condição bem como auxiliar os profissionais a reconhecerem os estudantes nos diferentes espaços.



O que é dupla excepcionalidade

[...] pode ser definida como a presença de alta performance, talento, habilidade ou potencial superior à média em uma ou mais áreas (acadêmica, intelectual, psicomotora, social, artística, entre outras), [...] Envolve o reconhecimento da possibilidade de que pessoas demonstraram capacidades superiores em uma ou mais áreas poderiam apresentar, ao mesmo tempo, deficiências ou condições consideradas incompatíveis. (NAKANO, 2021, p.16)



As diferentes concepções da dupla excepcionalidade

Dupla excepcionalidade refere-se a associação entre AH/SD a dislexia, TEA, DA, deficiências, entre outros em um mesmo indivíduo sendo percebido essas características concomitantes.

- Além disso, pode-se observar características envolvendo aspectos neurológicos, e a outra, uma perspectiva sociocultural (Nakano, 2021, p.17).

[...] podem apresentar AH/SD em determinadas áreas do conhecimento, como também algum transtorno específico, como, por exemplo, transtorno de déficit de atenção e hiperatividade (TDAH), transtorno de Asperger, discalculia, dislexia, entre outros (TAUCEI, 2015, p.27-8).



Altas Habilidades/Superdotação

Alunos com altas habilidades/superdotação demonstram potencial elevado em qualquer uma das seguintes áreas, isoladas ou combinadas: intelectual, acadêmica, liderança, psicomotricidade e artes, além de apresentar grande criatividade, envolvimento na aprendizagem e realização de tarefas em áreas de seu interesse (BRASIL, 2008, p. 9).

**Joseph Renzulli
(2014)**

Habilidade acima da média



Comprometimento com a tarefa



Criatividade



Altas Habilidades/Superdotação

- **Habilidade acima da média:**

habilidade geral - diz respeito à capacidade de processar informações, resultando em respostas adequadas e adaptadas a diferentes situações.

- **Criatividade:**

capacidade de apropriar-se de diferentes informações para encontrar soluções, demonstrando interesse em produzir algo.

- **Comprometimento com a tarefa:**

interesse que o aluno deposita em uma determinada proposta ou área específica do seu interesse.



Altas Habilidades/Superdotação

-
**Howard Gardner
(1995)**

Oito Inteligências



Linguística
Lógico-matemática
Espacial
Corporal-cinestésica
Musical
Interpessoal
Intrapessoal
Naturalista



Transtorno do Espectro do Autismo

O diagnóstico do TEA

DSM-V (Manual Diagnóstico e Estatístico de Transtornos Mentais – 5ª Ed. – DSM V – American Psychiatric Association – 2013) que implica dois critérios principais para o diagnóstico, que são: Déficits persistentes na comunicação social e na interação com seus pares em múltiplos contextos; e Padrões restritos e repetitivos de comportamentos inadequados em interesses e atividades.



Estratégias e abordagens docentes para o sujeito com Dupla Condição

- ✓ **Reconhecer a temática;**
- ✓ **Perceber as especificidades do estudante inserido no ensino superior;**
- ✓ **Participar de formação continuada sobre o assunto;**
- ✓ **Ofertar situações que auxiliem no processo de aprendizagem dos estudantes.**



Referências:

BRASIL, Ministério da Educação. Secretaria da Educação Especial. Política Nacional de Educação Especial na Perspectiva da Educação Inclusiva. MEC/SEESP, Brasília, 2008.

DSM-V (Manual Diagnóstico e Estatístico de Transtornos Mentais – 5ª Ed. – DSM V – American Psychiatric Association – 2013)

GARDNER, H. Inteligências múltiplas: a teoria na prática. Tradução Maria Adriana Veríssimo Veronese. Porto Alegre: Artmed, 1995.

NAKANO, T.C. Dupla excepcionalidade: compreensões iniciais sobre o conceito. In. ALVES, J. R. NAKANO, T. C Dupla excepcionalidade: altas habilidades/superdotação nos transtornos neuropsiquiátricos e deficiências/organização Rauni Jandé Roama Alves, Tatiana de Cássia Nakano – 1 ed. São Paulo: Vetor Editora, 2021.

RENZULLI, J. S. A concepção de superdotação no modelo dos três anéis: Um modelo de desenvolvimento para a promoção da produtividade criativa. In: Altas Habilidades/superdotação, inteligência e criatividade: Uma visão multidisciplinar/Angela M. Rodrigues Virgolim, Elisabete Castelon Konklewts (orgs.) – Campinas, SP: Papyrus, 2014

TAUCEI, J.R. Dupla excepcionalidade e interação social: impasses e possibilidades. 2015. 218f. Dissertação. (Mestrado em Educação) – Universidade Federal do Paraná, 2015.

