

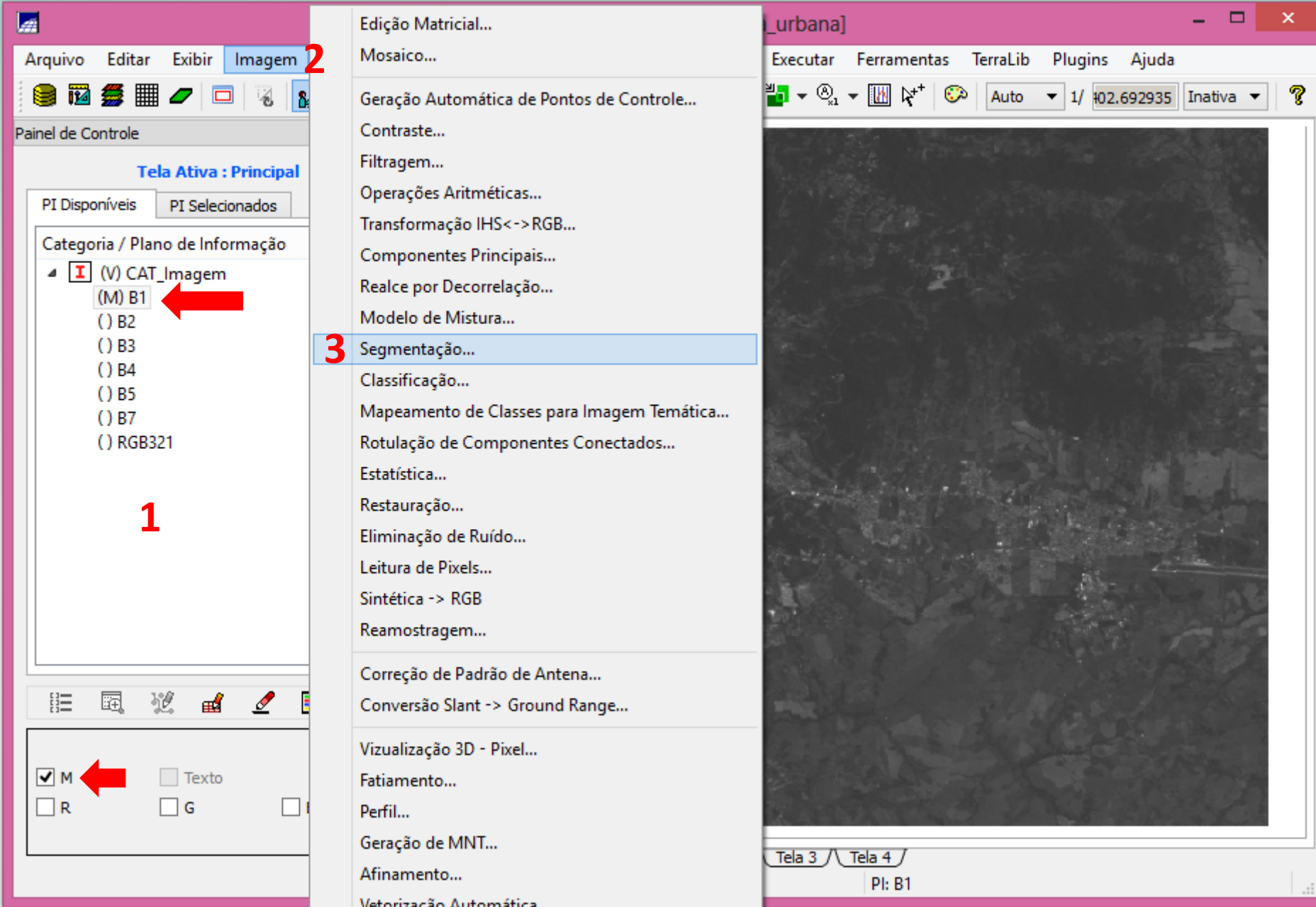


Sensoriamento Remoto: Processamento Digital de Imagens prática Spring

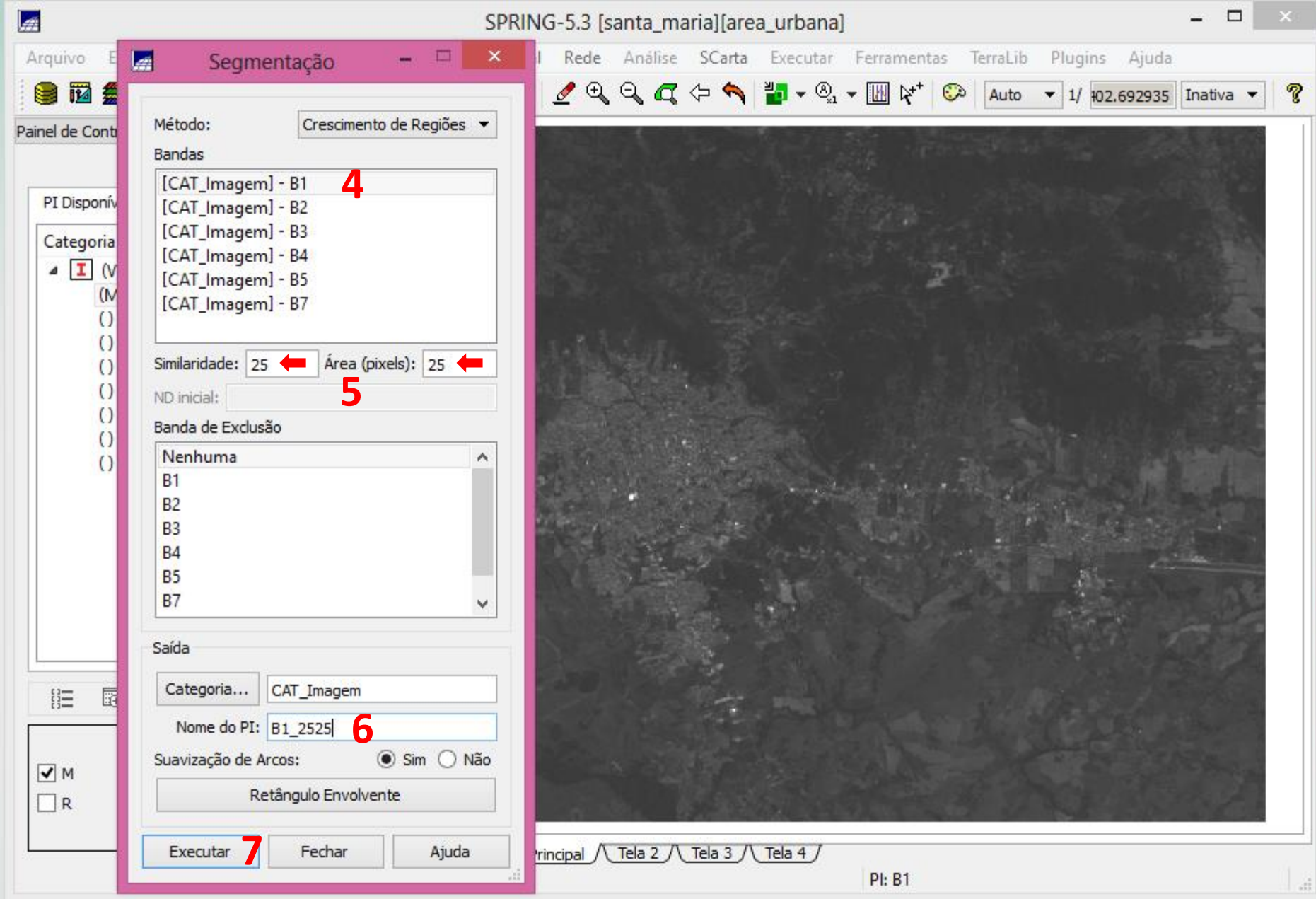
Segmentação

Segmentação

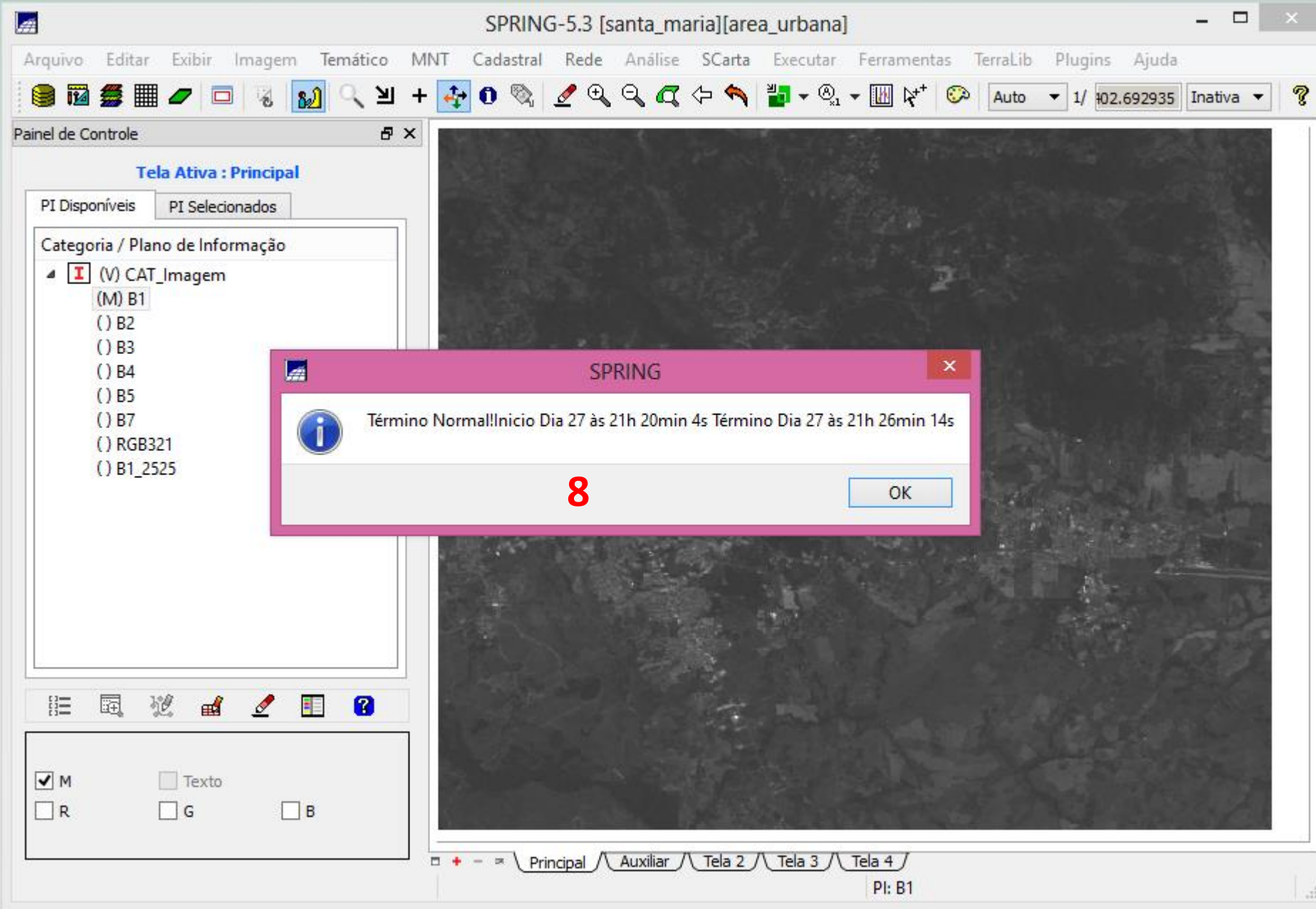
1. Selecionar a banda 1 no modo M;
2. Clicar em imagem;
3. Selecionar a segmentação;



Segmentação



4. Selecionar a banda 1;
5. Definir grau de similaridade e tamanho mínimo para o agrupamento de uma área;
6. Escolher nome para o PI criado;
7. Clicar em executar.

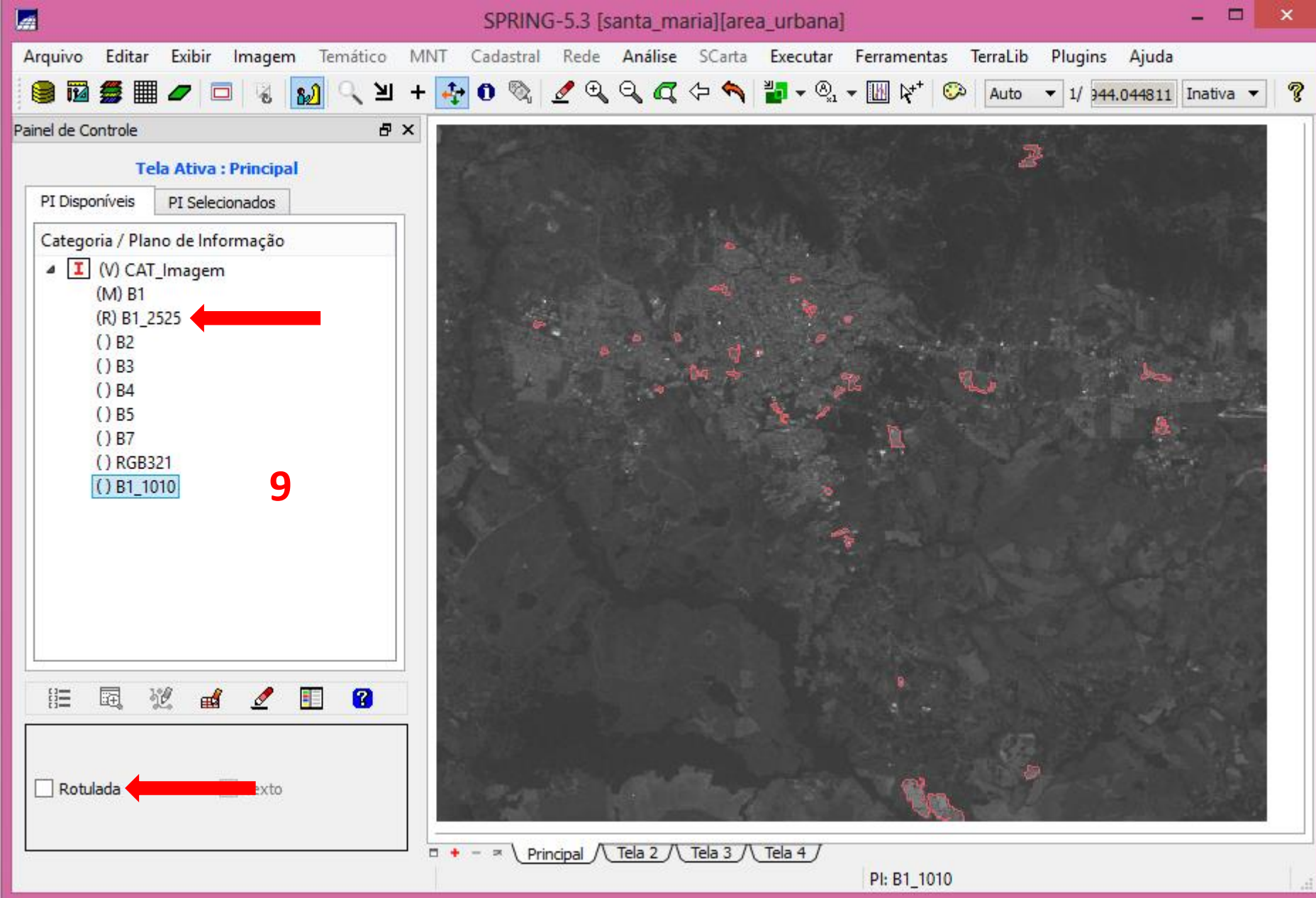


Segmentação

4. Selecionar a banda 1;
5. Definir grau de similaridade e tamanho mínimo para o agrupamento de uma área;
6. Escolher nome para o PI criado;
7. Clicar em executar.
8. No final do processo aparecerá a seguinte mensagem...

Segmentação

4. Selecionar a banda 1;
5. Definir grau de similaridade e tamanho mínimo para o agrupamento de uma área;
6. Escolher nome para o PI criado;
7. Clicar em executar.
8. No final do processo aparecerá a seguinte mensagem...
9. No painel de controle selecionar a imagem segmentada e selecionar Rotulada.



Segmentação

Realizar o mesmo procedimento para outros valores de similaridade e tamanho mínimo para agrupamento.

10. Exemplo similaridade 10 e área 10 – Selecionar imagem segmentada e clicar em rotulada.

