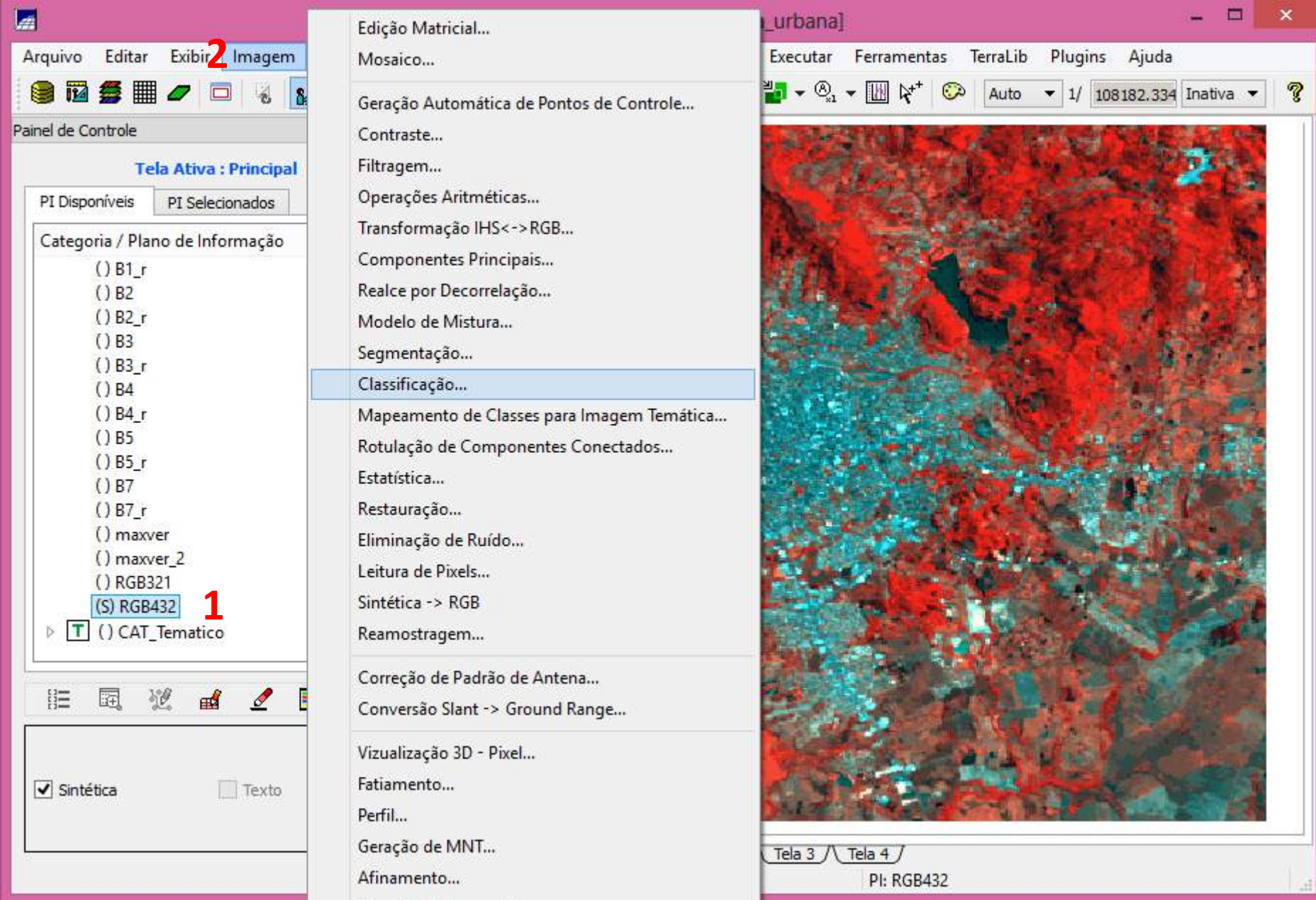




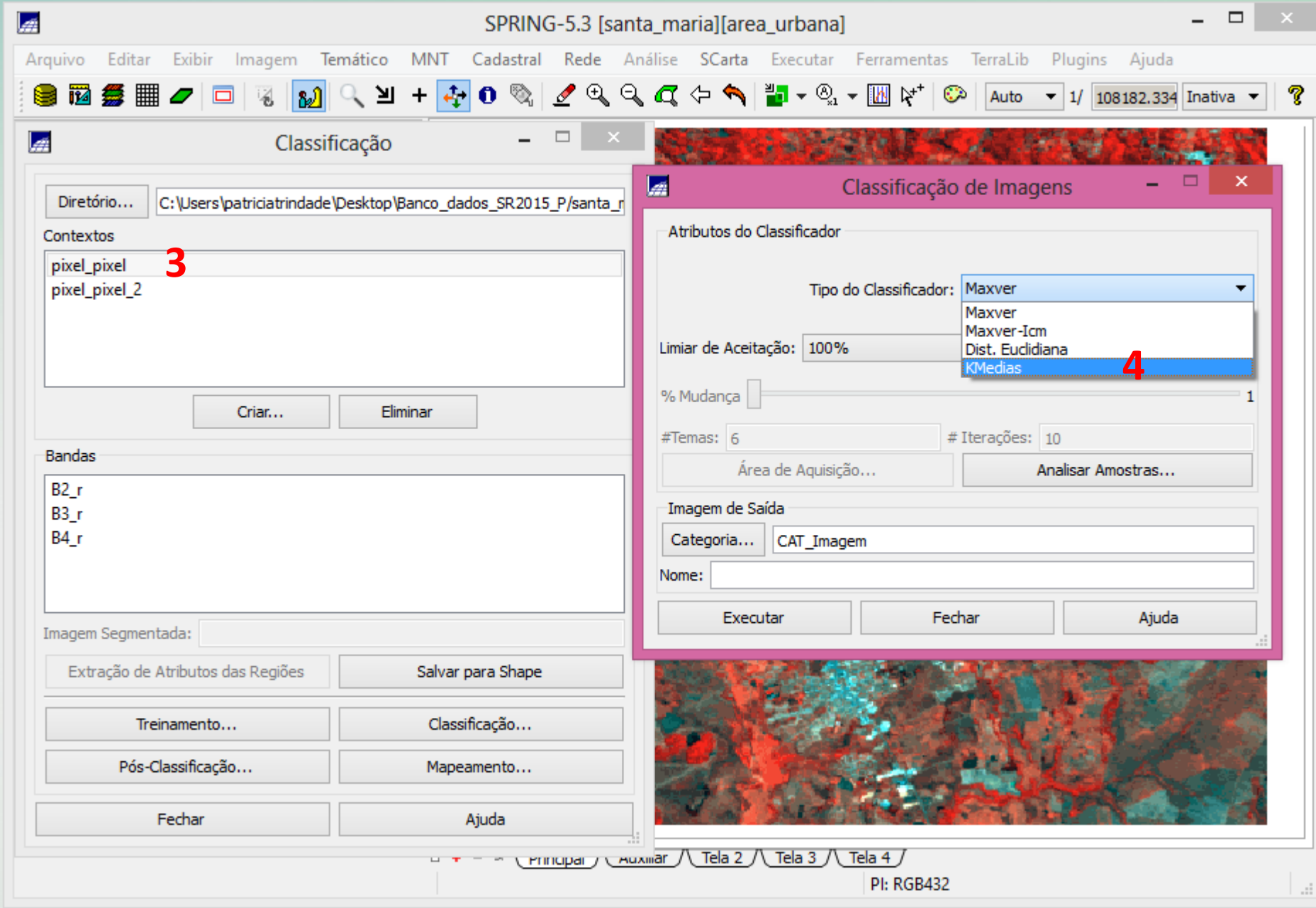
Sensoriamento Remoto: Processamento Digital de Imagens prática Spring

Classificação Não - Supervisionada



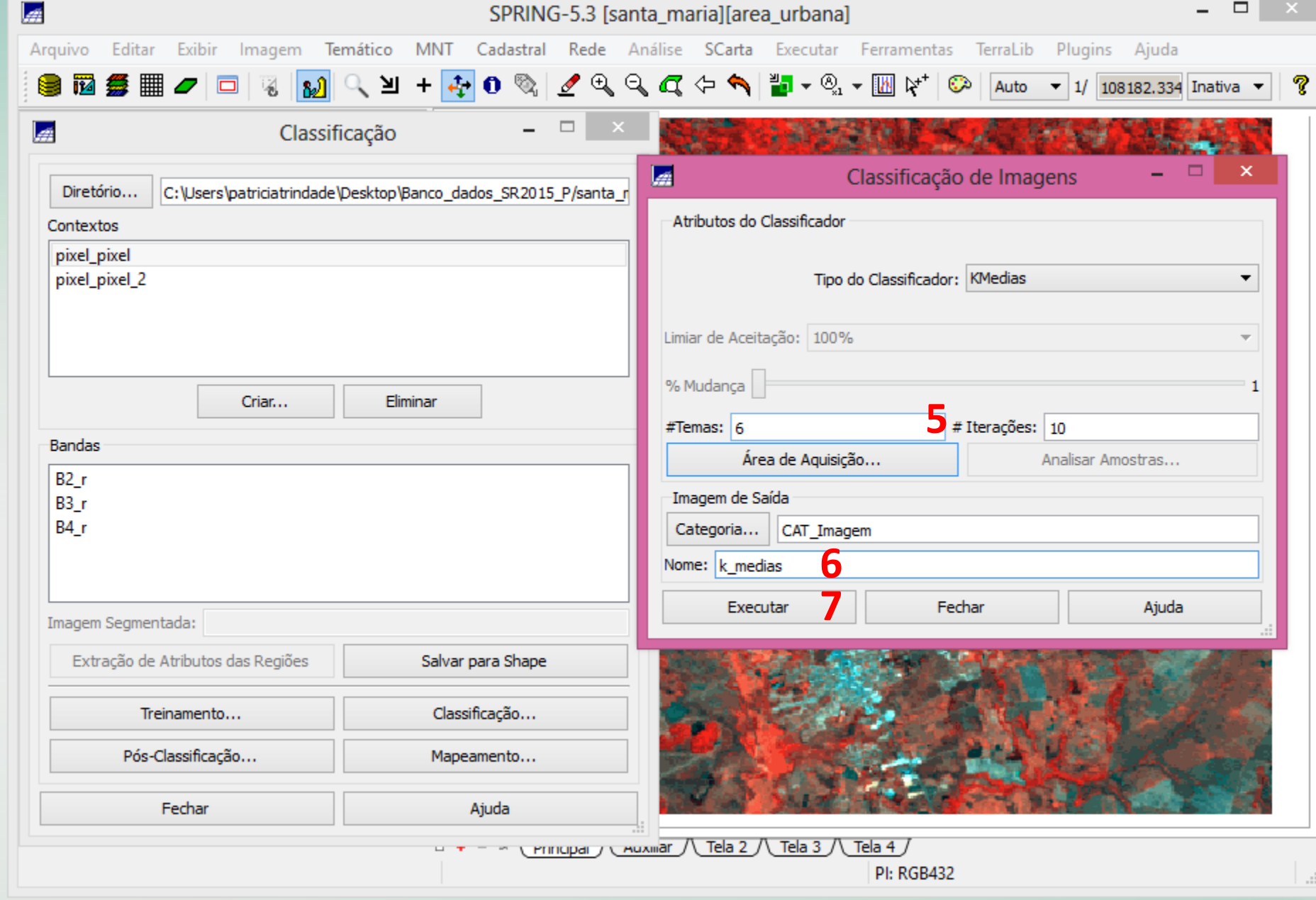
Classificação Não-Supervisionada

1. Selecionar a imagem "RGB432" e marcar "Sintética";
2. Ir no menu "Imagem" e selecionar "Classificação";



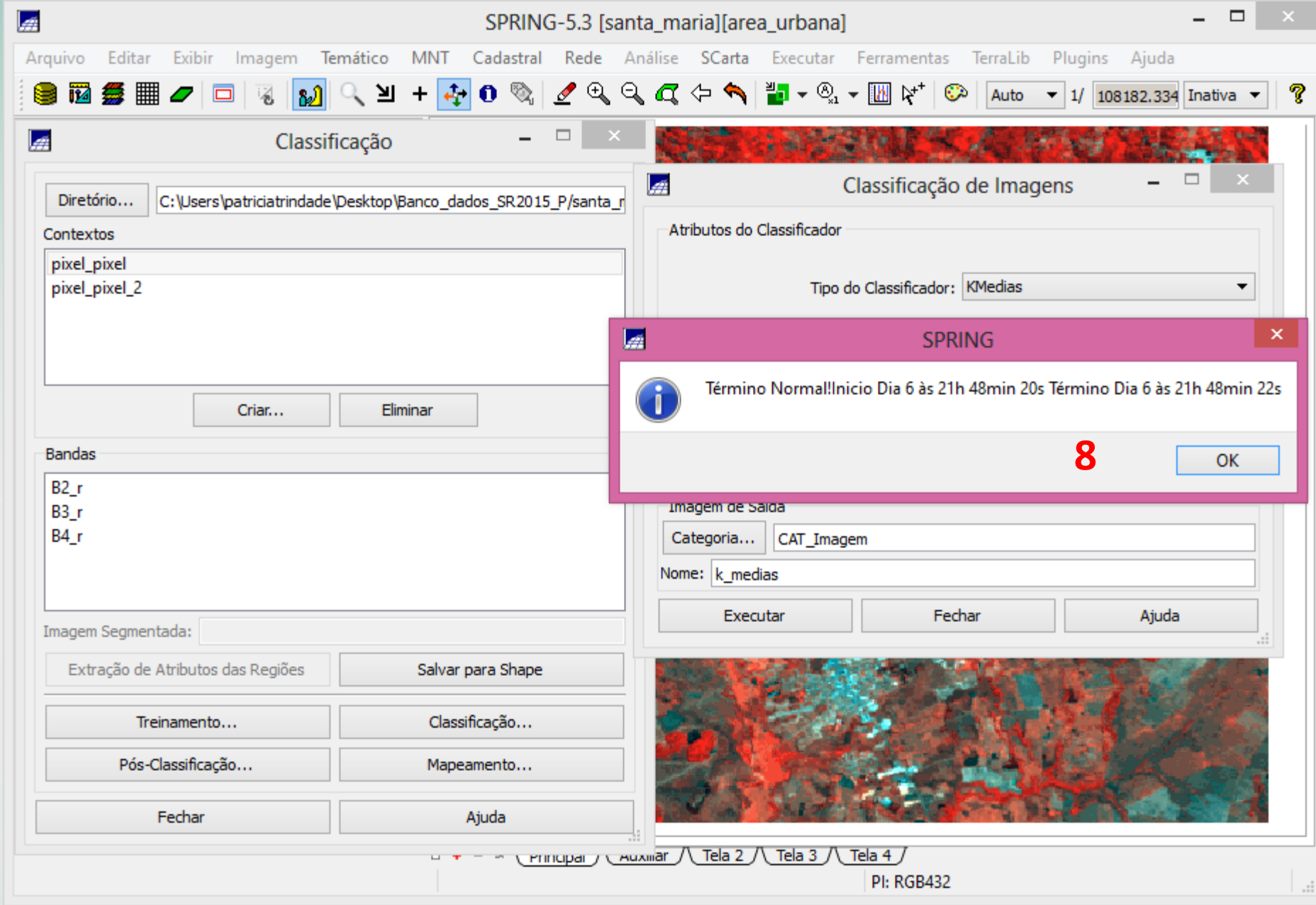
Classificação Não-Supervisionada

1. Selecionar a imagem “RGB432” e marcar “Sintética”;
2. Ir no menu “Imagem” e selecionar “Classificação”;
3. Em contextos selecionar “pixel_pixel” que foi criada na classificação anterior;
4. Na janela “Classificação de imagens” ir em tipo do classificador e selecionar “KMedias”;



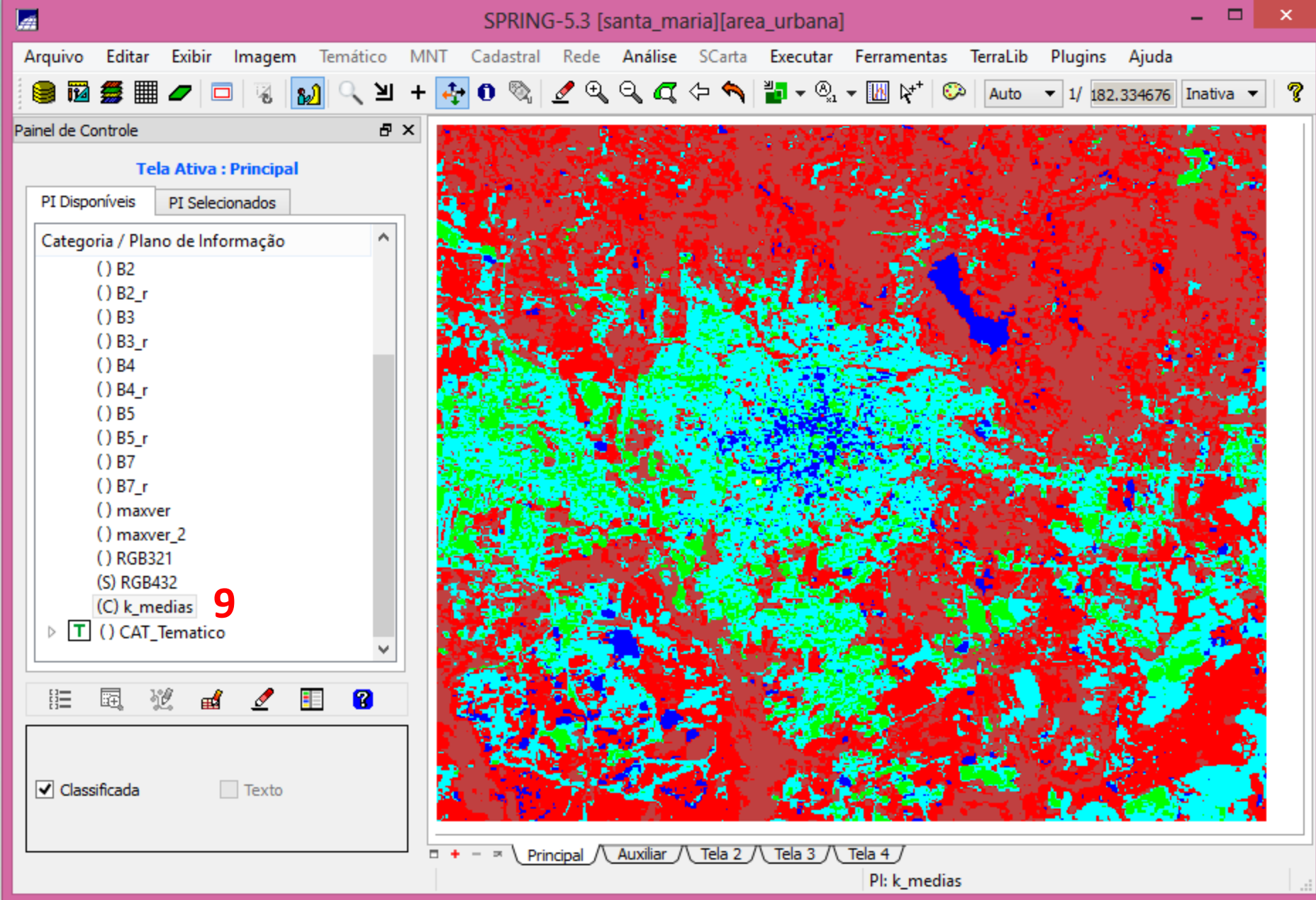
Classificação Não-Supervisionada

1. Selecionar a imagem “RGB432” e marcar “Sintética”;
2. Ir no menu “Imagem” e selecionar “Classificação”;
3. Em contextos selecionar “pixel_pixel” que foi criada na classificação anterior;
4. Na janela “Classificação de imagens” ir em tipo do classificador e selecionar “KMedias”;
5. Escolher o número de temas e de iterações;
6. Escolher um nome para a classificação;
7. Clicar em “executar”;



Classificação Não-Supervisionada

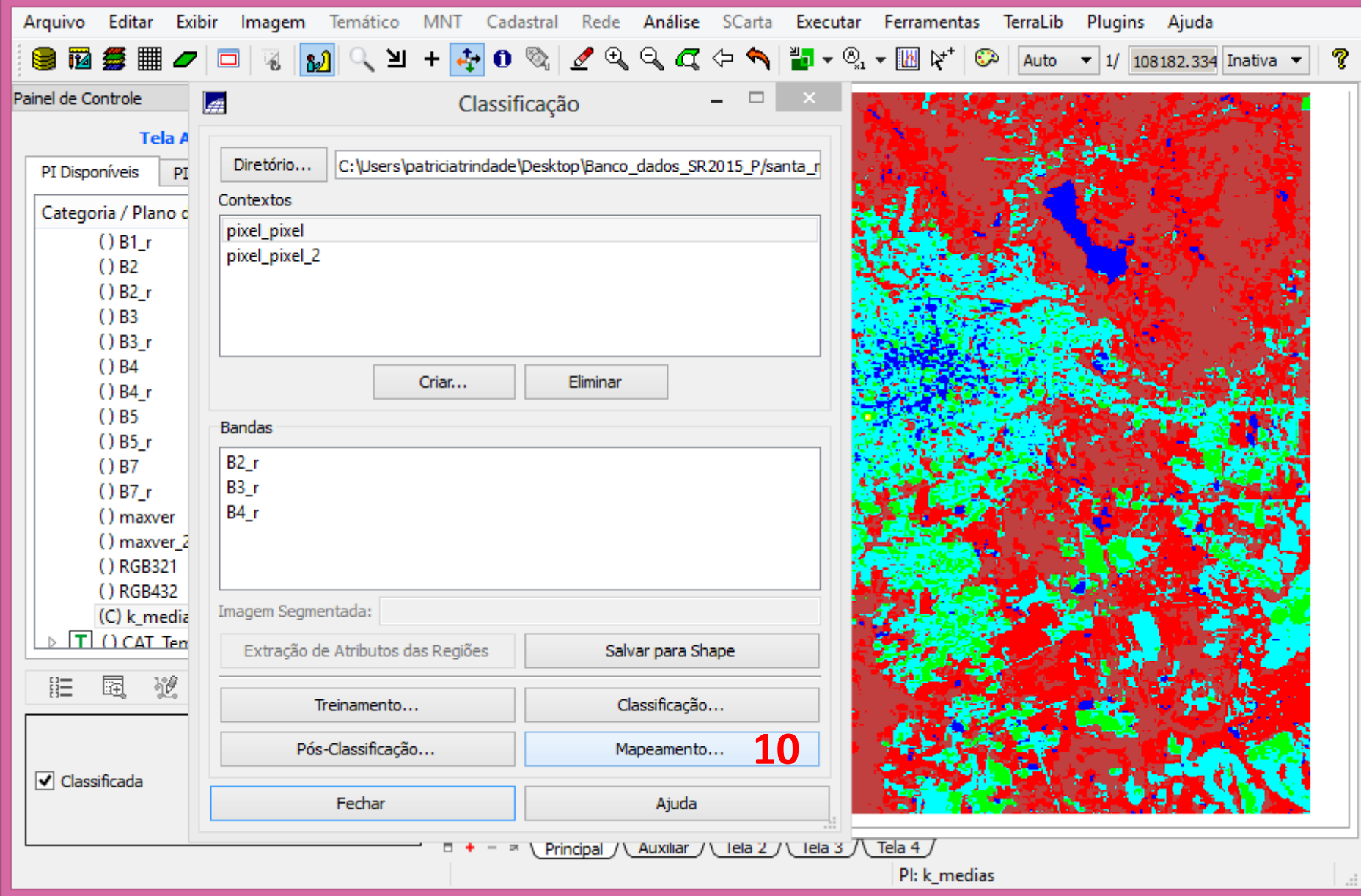
1. Selecionar a imagem "RGB432" e marcar "Sintética";
2. Ir no menu "Imagem" e selecionar "Classificação";
3. Em contextos selecionar "pixel_pixel" que foi criada na classificação anterior;
4. Na janela "Classificação de imagens" ir em tipo do classificador e selecionar "KMedias";
5. Escolher o número de temas e de iterações;
6. Escolher um nome para a classificação;
7. Clicar em "executar";
8. Quando terminar irá aparecer esta mensagem...clicar em OK.



Classificação Não-Supervisionada

1. Selecionar a imagem "RGB432" e marcar "Sintética";
2. Ir no menu "Imagem" e selecionar "Classificação";
3. Em contextos selecionar "pixel_pixel" que foi criada na classificação anterior;
4. Na janela "Classificação de imagens" ir em tipo do classificador e selecionar "KMedias";
5. Escolher o número de temas e de iterações;
6. Escolher um nome para a classificação;
7. Clicar em "executar";
8. Quando terminar irá aparecer esta mensagem...clicar em OK.
9. A imagem aparecerá no painel de controle na categoria Imagem;

10. Na janela “Classificação” selecionar “Mapeamento”;



Arquivo Editar Exibir Imagem Temático MNT Cadastral Rede Análise SCarta Executar Ferramentas TerraLib Plugins Ajuda

Painel de Controle

Tela A

PI Disponíveis PI

Categoria / Plano c

() B1_r
() B2
() B2_r
() B3
() B3_r
() B4
() B4_r
() B5
() B5_r
() B7
() B7_r
() maxver
() maxver_2
() RGB321
() RGB432
(C) k_media
() CAT Tem

Diretório...

Contextos

pixel_pixel
pixel_pixel

Bandas

B2_r
B3_r
B4_r

Imagem Segr

Extração

Pe

Classificada

Principal Auxiliar Tela 2 Tela 3 Tela 4

PI: k_medias

Mapeamento para Classes

Classes Automáticas

Categoria: Criar

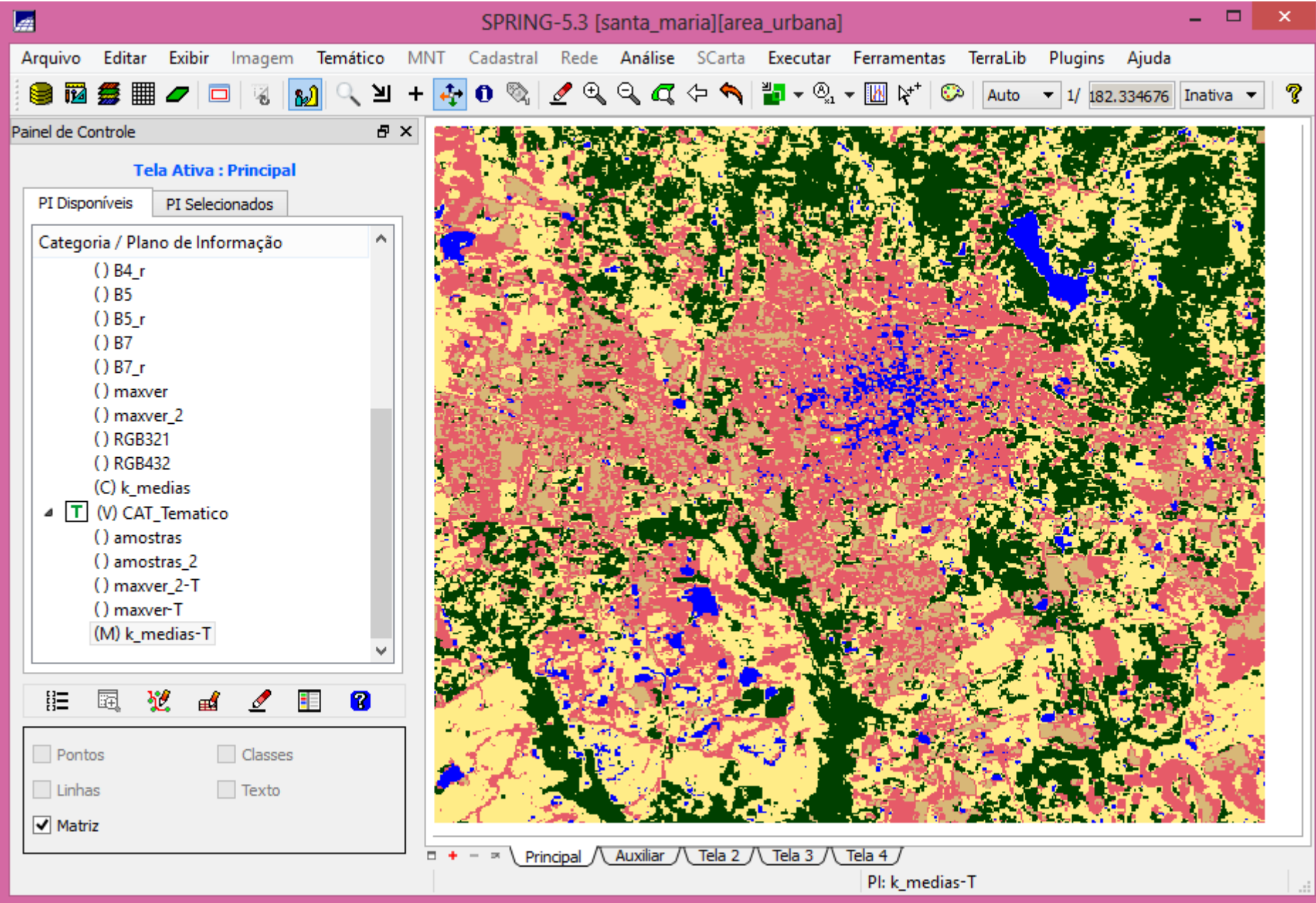
Imagens Classificadas	Categorias
maxver	CAT_Tematico
k_medias	

Temas ■ Classes ■

(V) Tema1 -> campo 11	agua
(V) Tema2 -> solo_exposto	vegetacao_densa
(V) Tema3 -> agua	campo
(V) Tema4 -> Nenhuma	solo_exposto
(V) Tema5 -> vegetacao_densa	area_urbana
(V) Tema6 -> area_urbana	solo_exposto2
	urbano

Executar **12** Fechar Ajuda

10. Na janela “Classificação” selecionar “Mapeamento”;
11. Associar os temas às classes temáticas;
12. Executar;



Classificação Não-Supervisionada

10. Na janela "Classificação" selecionar "Mapeamento";
11. Associar os temas às classes temáticas;
12. Executar;
13. A imagem classificada aparecerá no painel de controle na categoria "Temático";

REFERÊNCIAS

INPE. **Download Spring**. Disponível em: <<http://www.dpi.inpe.br/spring/>> Acesso em 22 de maio de 2016.

INPE: **Manuais Spring**. Disponível em: <<http://www.dpi.inpe.br/spring/portugues/manuais.html>> Acesso em 22 de maio de 2016.

USGS. **Download imagens**. Disponível em: <<http://earthexplorer.usgs.gov/>> Acesso em 22 de maio de 2016.

MENESES, P. R.; ALEMIDA, T. de. **Introdução ao Processamento de Imagens em Sensoriamento Remoto**. Brasília, 2012. Disponível em: <http://www.cnpq.br/documents/10157/56b578c4-0fd5-4b9f-b82a-e9693e4f69d8>. Acesso em 20 de março de 2016.

OLIVEIRA, C. A. V. de. **Guia SPRING**: para tratamento de imagens, classificação & geração de cartas. Disponível em: <http://www.uff.br/geoden/docs/Guia_SPRING.pdf> Acesso em 22 de maio de 2016.

Trabalho - PDI

Realizar as seguintes atividades no Banco de dados trabalhado em aula:

- Escolher uma parte da imagem e recortar;
- Nesta imagem recortada realizar composições: RGB321, RGB543, RGB431;
- Aplicar contraste nas composições do item anterior e salvar como sintética;
- Realizar uma análise visual apontando com números e setas os diferentes alvos presentes na imagem.