



PPBio

Projeto associado 3 - PR

PPBio - PR

Biodiversidade do LAGAMAR: avaliação dos efeitos antrópicos sobre a estrutura das assembleias e os processos ecossistêmicos

- Como as comunidades respondem às variações espaciais e temporais?
- Como as comunidades co-variam ao longo do espaço e do tempo?
- Como mudanças climáticas e distúrbios afetam as comunidades?

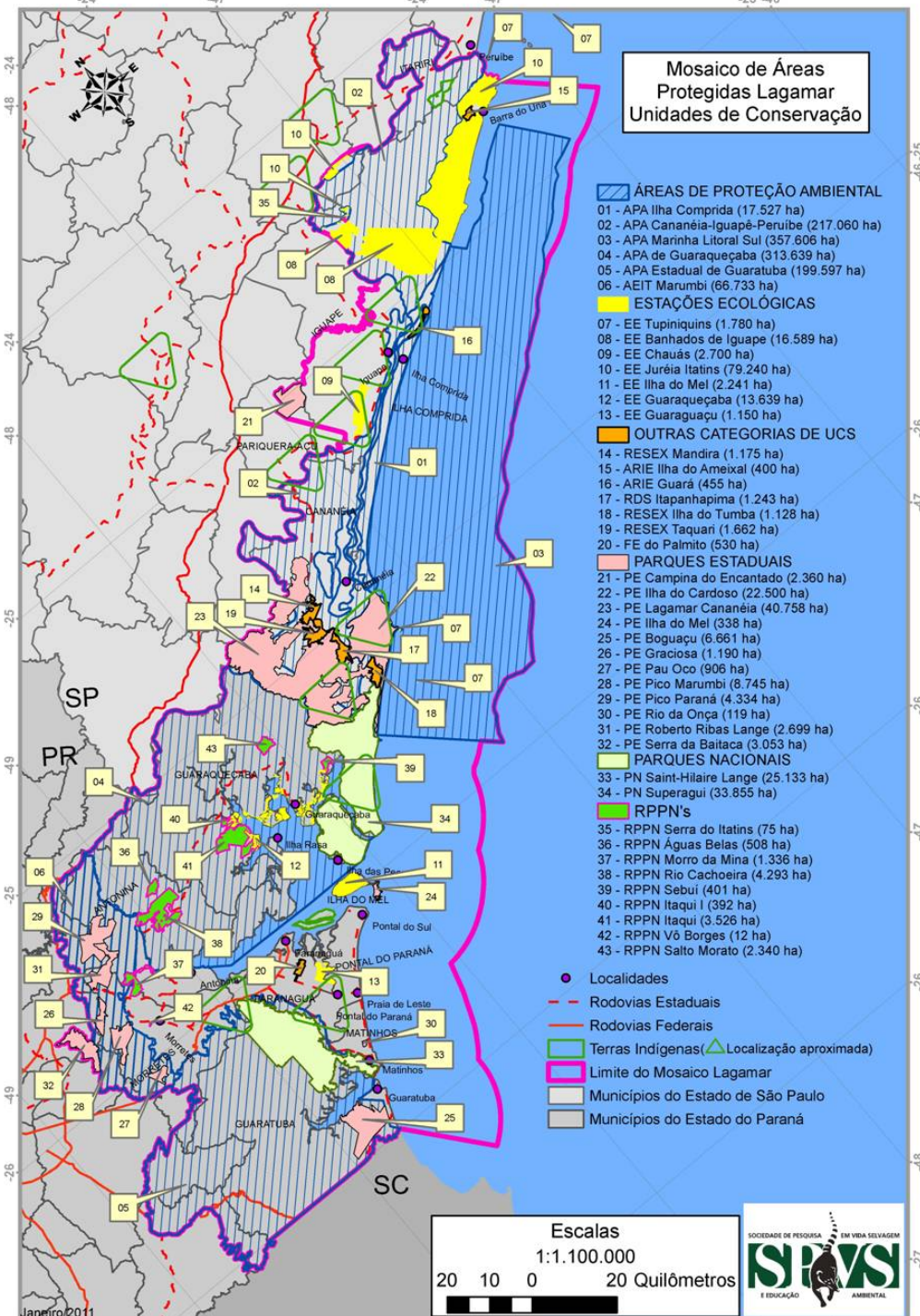
Lagamar

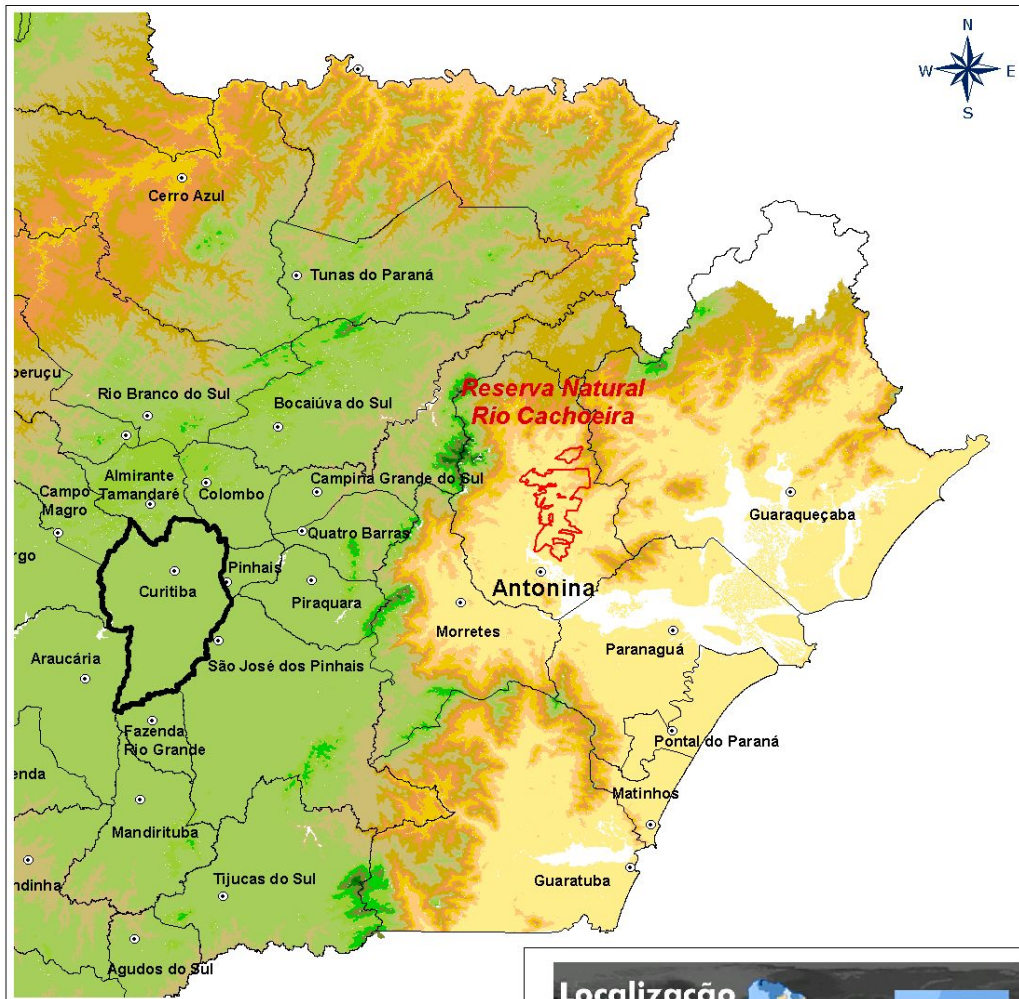
**-Estuários,
manguezais,
lagoas
costeiras, rios
litorâneos,
restingas e
florestas**

**-Gradientes
altitudinal e de
perturbação**

Lagamar

- Mosaico Ucs
- 43 UC's
- Norte do PR e Sul de SP





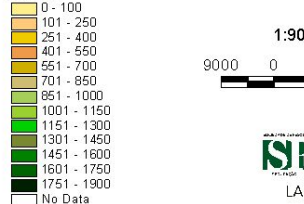
Reserva Natural do Rio Cachoeira

Curitiba

Sedes Municipais

Limites Municipais

Altimetria



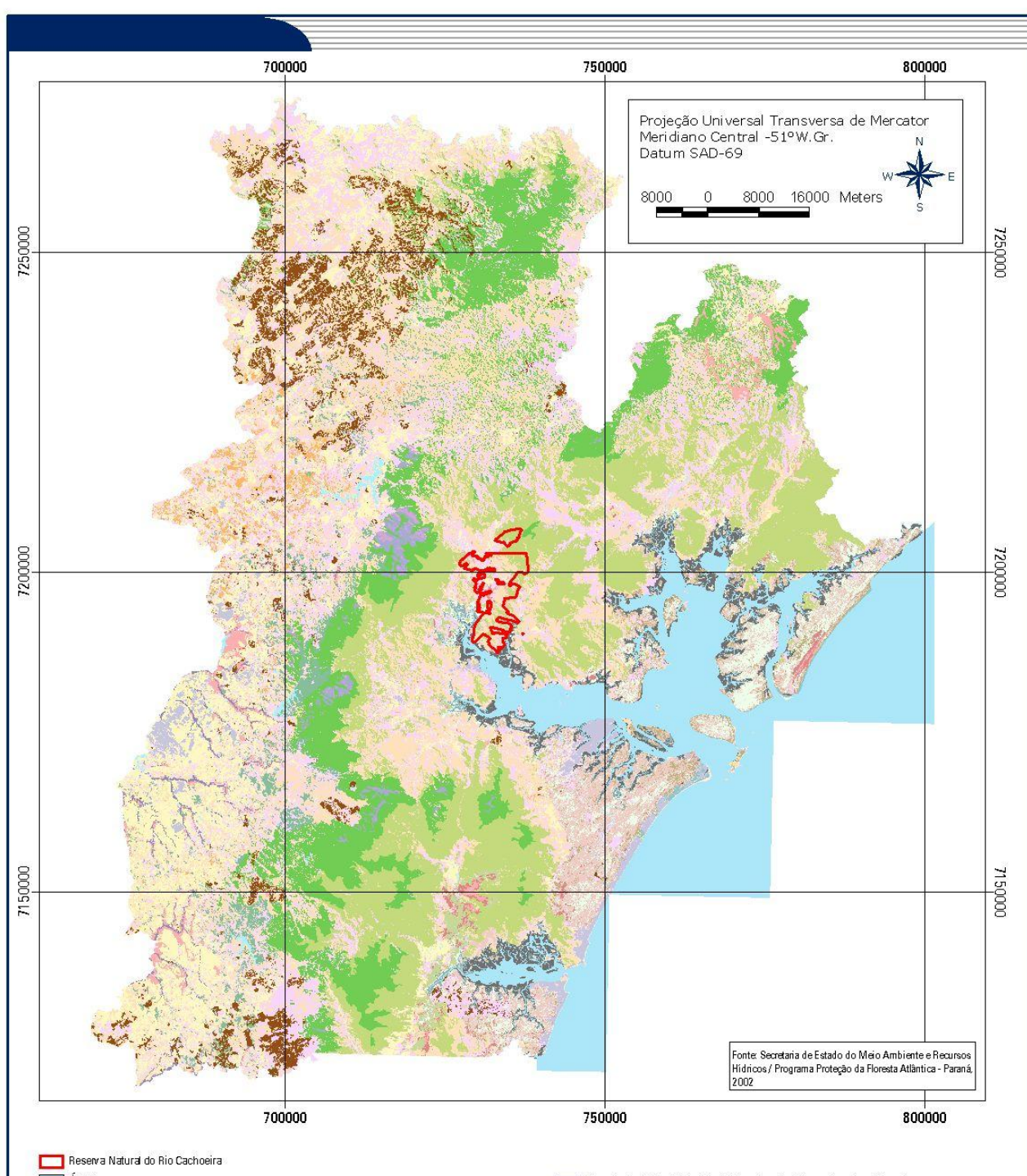
1:900000

9000 0 9000 18000 Meters



Litoral do Paraná

Vegetação





Reserva Natural do Rio Cachoeira

Vegetação

Floresta Ombrófila Densa
Terras Baixas, Aluvial,
Submontana e Montana

Altitudes

5 – 800 m

Clima

Sub-tropical úmido

Precipitação

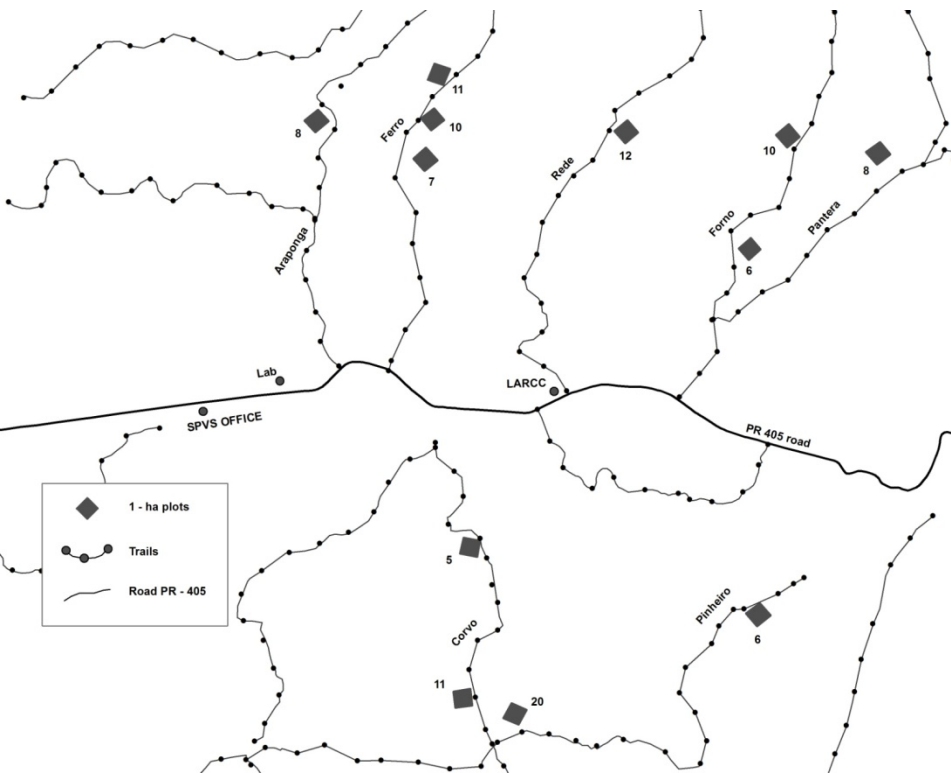
~ 2500 mm

Solos

Argissolos, Cambissolos,
Gleissolos, Organossolos
e Neossolos



Estrutura da Reserva



Pesquisas nos últimos 13 anos

- Levantamento florístico, fitossociologia em áreas sucessionais
- Solos, ciclagem de nutrientes em áreas sucessionais
- Fauna de solo

Pesquisas nos últimos 13 anos

- Levantamentos de aves, mamíferos, anfíbios (parcialmente)
- Fenologia, dispersão de sementes, polinização (redes) em áreas sucessionais

Pesquisas nos últimos 13 anos

- Restauração ecológica
- Etc...



Pesquisas nos últimos 13 anos

- Projetos mais amplos:
 - Cooperação Brasil-Alemanha (Solobioma I, Solobioma II)
 - Restauração das bacias litorâneas

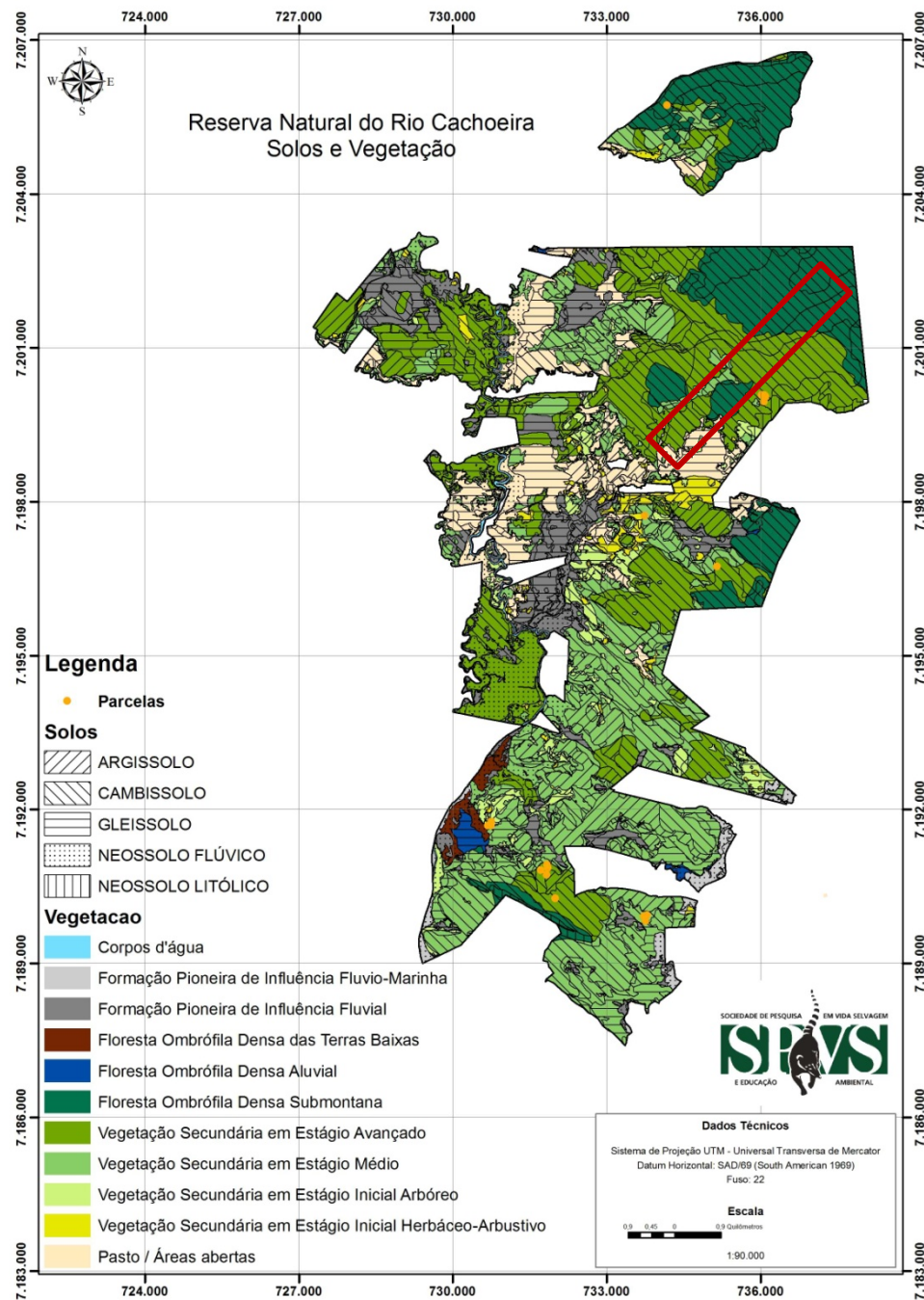
Pesquisas nos últimos 13 anos

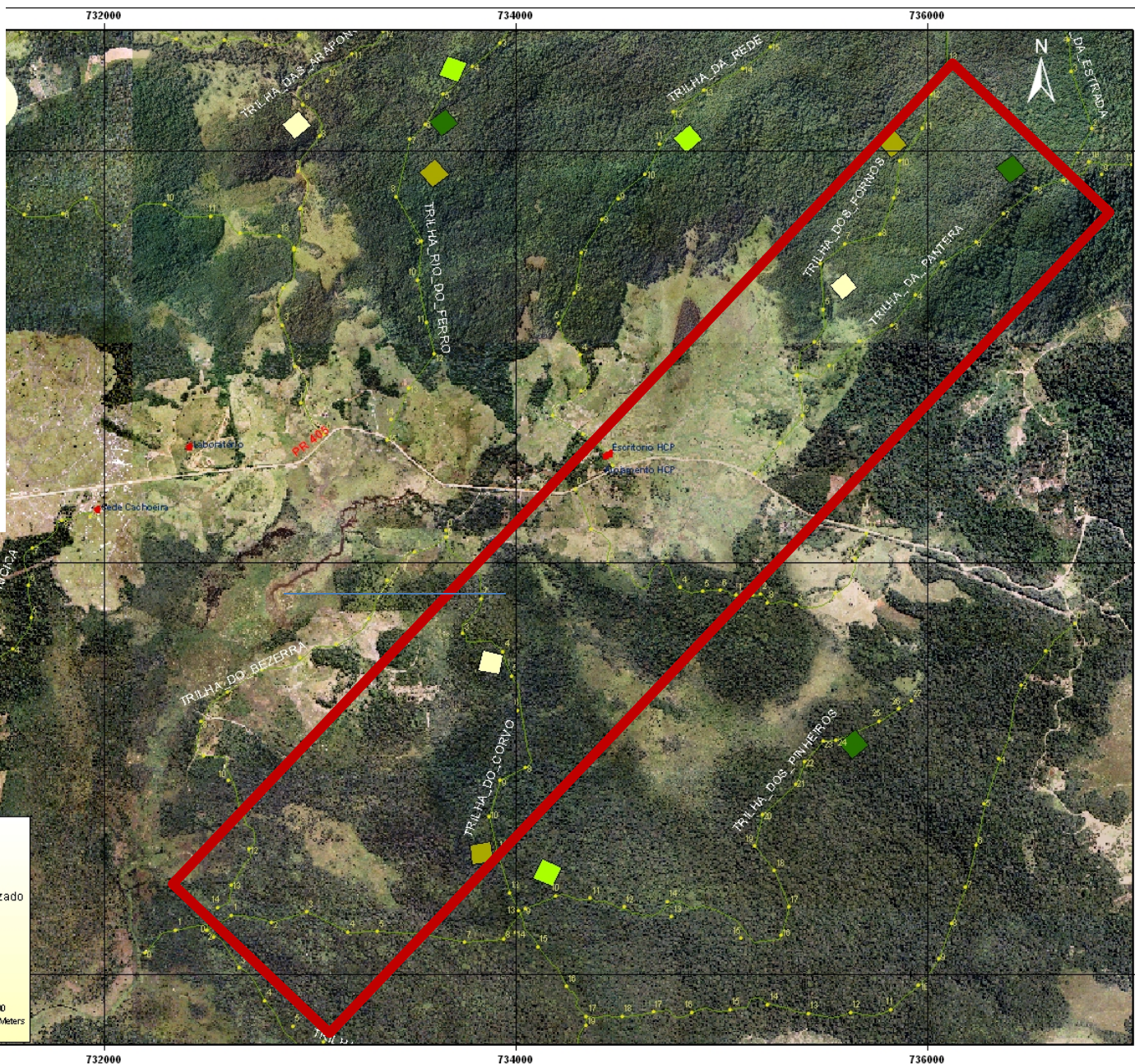
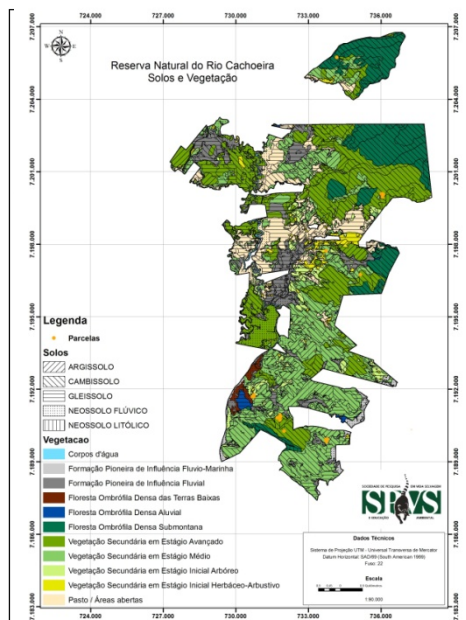
- Projetos mais amplos:
 - Cooperação Brasil-Alemanha (Solobioma I, Solobioma II)
 - Restauração das bacias litorâneas

**PARCELAS DIFERENTES
MÉTODOS DIFERENTES
DESCONEXÃO ESPACIAL**

PPBio

Delineamento





PPBio – PR

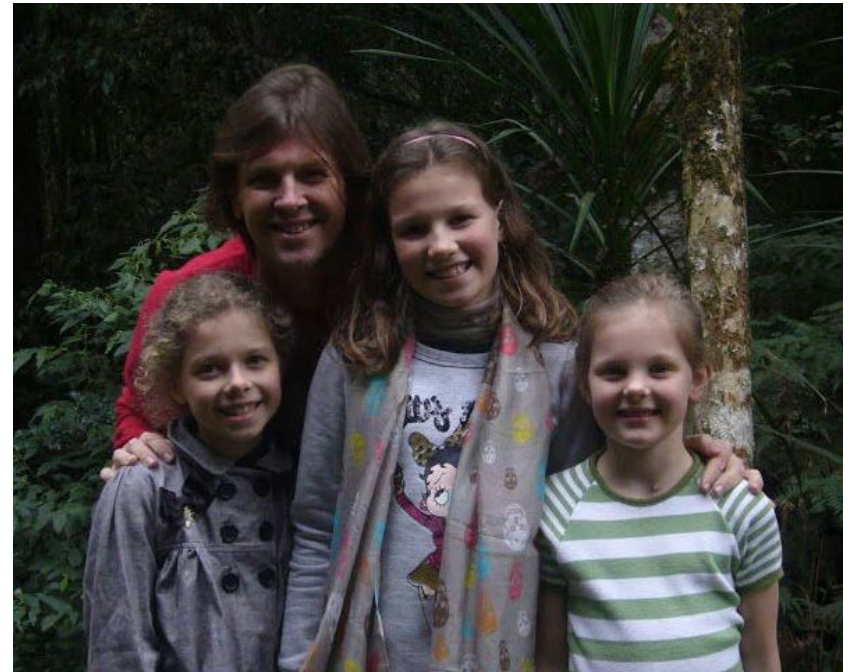
Equipe

RENATO MARQUES

- Dpto. Solos e Eng. Agrícola UFPR

- Solos

- Serapilheira acumulada
decomposição



MARCIA MARQUES

- Departamento de Botânica – UFPR
- Comunidades vegetais



MAURÍCIO MOURA

- Depto Zoologia UFPR
- Anfíbios



FERNANDO PASSOS

- Dpto. Zoologia
UFPR
- Mamíferos de
médio e grande
porte
- Morcegos



ISABELA VARASSIN

- Dpto. Botânica UFPR
- Fenologia
- Interação planta-beija-flor



ANDRÉ PADIAL

- Dpto. Botânica UFPR
- Macrófitas aquáticas
- Análises multitaxa



Jean Vitule

- Dpto. Eng. Ambiental
UFPR
- Ictiofauna
- Invasão Biológica



Sabrina Borges Araújo

- Pós-Doc PPGECO – UFPR
- Modelagem
- Interação beija-flor planta



MARCIO PIE

- Dpto. Zoologia UFPR
- Modelagem climática
- Anfíbios



BRASIL

[Página Inicial](#) [Institucional](#) [Oportunidades](#) [Assessoria à Comunicação](#) [Imprensa](#)

Nome:

Senha:

OK

[A Universidade](#) [Cursos](#) [Convênios](#) [Emprego](#) [Pesquisa e Inovação](#) [Cultura e Extensão](#) [Publicações](#) [Relações Internacionais](#) [Serviços](#)

Últimas Notícias

- Crise agrária ameaça o meio rural...
- Mostra em Educação pela UPFR...
- Novena da UPFR no Paraguai...
- Inclusão digital em engenho...
- UPFR e a brecha cultural...

Histórico

Mês:

Junho

Ano:

2013

Gênero:

Todos os gêneros

Por: [Juliana de Aguiar](#)

Doutores da UPFR ganham verba para estudar Mata Atlântica

Por: [Carolina Favoretto](#)

Sabrina Borges, Maurício Moura, Mariana Pic, Marina Marquet, Fernando Passos e André Pádua fazem parte da equipe responsável pelo projeto. Foto: ASPEC.

Investimentos em projetos ambientais. Segundo o professor de Biologia Celular e Molecular, a pesquisa é considerada prioritária, embora os estudos abarcados sejam menos frequentes (plantas, anfíbios, insetos, mamíferos) e mais raros (reptis e aves).

A preservação ambiental atua há muito tempo, em áreas protegidas, mobilizando recursos de programas de proteção da UPFR, entre eles, o do Engenho e Conservação. Os mesmos dados, porém, mostram que também se propõem a colaborar com organizações como o ICMBio, MP e ONGs (IPÊV e Fundação Grupo Boticário).

Além dos dois coordenadores – Mariana Marques (Departamento de Botânica) e Fernando Passos (Departamento de Zoologia), o grupo é formado também pelos professores André Pádua (Botânica), Isabela Vazquez (Botânica), Jéssica Vilas (Engenharia Ambiental), Márcio Pinheiro (Zoologia) e Renato Marques (Ciência e Engenharia Aplicada) e Sabrina Borges (grupos COPECO).

Carolina Favoretto

Fotografia sobre Biodiversidade: uma fundação procura mata atlântica, verba

[UPFR nas Redes Sociais](#)

Universidade Federal do Paraná

Rua XV de Novembro, 1290 | CEP 80.500-000 | Centro | Curitiba | PR | Brasil | Fone: (41) 3360-5000

Integração



Parceiros



FUNDAÇÃO GRUPO BOTICÁRIO
DE PROTEÇÃO À NATUREZA