



Ministério da Educação
Universidade Federal de Santa Maria
CENTRO DE EDUCAÇÃO
Comissão de Avaliação Institucional (CAICE)
Proposta Experimental de Avaliação do Projeto
Político-Pedagógico do Centro de Educação



Pesquisa e eventos

RELATÓRIO FINAL

AVALIAÇÃO DO DOCENTE PELO DISCENTE DE PÓS-GRADUAÇÃO DO CENTRO DE EDUCAÇÃO 2017/2

Santa Maria, abril de 2018.

MINISTÉRIO DA EDUCAÇÃO
UNIVERSIDADE FEDERAL DE SANTA MARIA
CENTRO DE EDUCAÇÃO
COMISSÃO DE AVALIAÇÃO INSTITUCIONAL DO CE
CAICE

Prof.^a Ane Carine Meurer

Diretora do CE

Prof.^a Aruna Noal Correa

Vice-diretora

Prof.^a Alessandra Alfaro Bastos

Coordenadora CAICE

Grupo de Pesquisa
Avaliação no Ensino Superior

CNPq/UFSM

Portaria n° 150/2015 CE - UFSM

Integrantes CAICE

TAE Alessandra Alfaro Bastos – Direção do CE

Prof.^a Ana Carla Hollweg Powaczuk – MEN

Acad. Andressa Vianna Garcia – Ed. Especial Noturno

TAE Cris Pinheiro Corrêa Barroso – EDE

TAE Gessiane Rehbein – Pedagogia Diurno

Prof.^a Glades Tereza Félix – ADE

Prof.^a Fabiane Adela Tonetto Costas – FUE

Prof. José Luiz Padilha Damilano – EDE

Acad. Karoline Regina Pedroso da Silva – Pedagogia Diurno

Consultoria Externa

Denise Leite (UFRGS)

Júlio Godoy Bertolin (UPF)

Técnica em Assuntos Educacionais

Alessandra Alfaro Bastos

Assistente de pesquisa

Acad. Alan Patrick Cargnelutti (Produção Editorial)

Acad. Andressa Vianna Garcia (Educação Especial Noturno)

Acad. Dioggo Codeim Dresch (Matemática)

Assistentes de Tecnologia

TAE Fernando Rocha (CPD)

TAE Marlei Veduim Marcuzzo (CPD)

Organização do Relatório

Prof.^a Glades Tereza Félix

TAE Alessandra Alfaro Bastos

SUMÁRIO

INTRODUÇÃO	4
1. OBJETIVOS	4
2. METODOLOGIA	4
3. RESULTADOS POR CURSO	5
3.1. PG – MESTRADO PROFISSIONAL EM TECNOLOGIAS EDUCACIONAIS EM REDE – MPTER	6
Pesquisa Quantitativa.....	6
3.2. PG EDUCAÇÃO – DOUTORADO	8
Pesquisa Quantitativa.....	8
3.3. PG EDUCAÇÃO – MESTRADO.....	10
Pesquisa Quantitativa.....	10
Pesquisa Qualitativa.....	12
3.4. PG MESTRADO PROFISSIONAL EM POLÍTICAS PÚBLICAS E GESTÃO EDUCACIONAL (MPPPG)	13
Pesquisa Quantitativa.....	13
3.5. PG EM GESTÃO EDUCACIONAL – ESPECIALIZAÇÃO (CEGE)	15
Pesquisa Quantitativa.....	15
4. RESULTADOS POR DEPARTAMENTO	17
4.1. DEPARTAMENTO DE ADMINISTRAÇÃO ESCOLAR – ADE	17
Pesquisa Quantitativa.....	17
4.2. DEPARTAMENTO DE EDUCAÇÃO ESPECIAL – EDE	19
Pesquisa Quantitativa.....	19
4.3. DEPARTAMENTO DE FUNDAMENTOS DA EDUCAÇÃO (FUE)	21
Pesquisa Quantitativa.....	21
4.4. DEPARTAMENTO METODOLOGIA DO ENSINO - (MEN).....	23
Pesquisa Quantitativa.....	23
4.5. DEPARTAMENTOS EXTERNOS E UNIDADES ADMINISTRATIVAS (DEXT).....	25
Pesquisa Quantitativa.....	25
CONSIDERAÇÕES FINAIS	27
REFERÊNCIAS	29

INTRODUÇÃO

Este documento apresenta os resultados finais da segunda edição do processo de avaliação docente pelo discente de pós-graduação ocorrida no segundo semestre de 2017, coordenada pela Comissão de Avaliação Institucional do Centro de Educação (CAICE), no âmbito da Proposta Experimental de Avaliação do Projeto Político-pedagógico do CE, implementada para ser desenvolvida no ciclo 2014/2017 cuja proposta objetiva avaliar, de modo global, as atividades estratégicas ofertadas pelo CE.

Para dar conta do processo de avaliação do docente pelo discente de pós-graduação, IA – 2B, em complementação à avaliação realizada pela Coordenação de Aperfeiçoamento de Pessoal de Nível Superior (CAPES), e tendo em vista as particularidades dos atores envolvidos na constante superação de paradigmas, a CAICE decidiu reeditar o instrumento utilizado na primeira aplicação, realizando pequenos ajustes.

Espera-se que este material que trata da prestação de contas do processo de Avaliação docente pelo discente de pós-graduação, sirva de ferramenta para os docentes refletirem sobre as ações, visando atender as lacunas da avaliação da CAPES no que diz respeito à relação professor-aluno, reformulações curriculares, relação orientador-orientando, docência orientada e muito especialmente, a revisão e ou atualização do Projeto Político-Pedagógico dos Cursos do CE/UFSM.

1. OBJETIVOS

Avaliar o docente em relação à sua atuação nas disciplinas ministradas, proporcionar ao docente a reflexão sobre seu desempenho, melhorando a qualidade do ensino, da pesquisa, das orientações e das práticas pedagógicas.

2. METODOLOGIA

Com base na metodologia da Avaliação Institucional Participativa (AIP), esta investigação possibilitou a realização de uma pesquisa diagnóstica de abordagem quanti-qualitativa. O processo de avaliação ocorreu no período de 22 de novembro 2017 a 31 de janeiro de 2018, o instrumento *online* foi disponibilizado no Portal do Aluno mediante

login e senha específica, de livre adesão. Participaram desta pesquisa todos os cursos de pós-graduação presenciais permanentes do Centro de Educação da UFSM.

O questionário foi subdividido em sete dimensões¹ das quais as seis primeiras continham duas questões objetivas e a última três; ao final de cada dimensão havia um espaço para livre manifestação. Para constituição da pesquisa quantitativa utilizou-se o resultado das questões objetivas onde por meio da utilização do *software Excel 2016*, realizou-se o cálculo da média ponderada e o desvio-padrão por questão e dimensão com base na escala *likert* de 5 pontos². Para a pesquisa qualitativa foram consideradas as mensagens descritas no espaço aberto para críticas, sugestões e ou comentários, cujas opiniões foram tratadas a partir da técnica Análise de Conteúdo (Bardin, 2011), tendo sido despersonalizadas, lidas, analisadas, categorizadas e normalizadas dentro das dimensões e questões classificando-as em positiva, neutra e ou negativa, por meio da ferramenta *Software NVIVO 11*.

3. RESULTADOS POR CURSO

A participação dos cursos foi satisfatória com média de 32,44% de participação, conforme quadro abaixo:

Quadro 1- Participação discente. Avaliação docente da Pós-graduação- 2017/2

Curso	Participantes	Respondentes	%
Mestrado Profissional em Tecnologias Educacionais em Rede	28	8	28,57
Educação – Doutorado	91	31	34,07
Educação – Mestrado	91	31	34,07
Gestão Educacional – Especialização	30	6	20,00
História em Rede Nacional – Mestrado Profissional	12	1	8,33
Políticas Públicas e Gestão Educacional- Mestrado Profissional	84	32	38,10
Total	336	109	32,44

Fonte: CPD/UFSM, (2018).

A seguir apresentamos os resultados por Curso de pós-graduação, seguidos dos departamentos didáticos em forma de tabelas e gráficos.

¹ 1.Plano da disciplina; 2. Conhecimento, ementas e atividades das disciplinas; Aproveitamento das aulas; 4. Metodologia; 5. Avaliação; 6. Relação docente-discente e 7. Relação orientador-orientando

² Concordo Totalmente (5), Concordo Parcialmente (4); Concordo (3), Discordo Parcialmente (2) Discordo Totalmente (1) e Não se aplica.

3.1. PG MESTRADO PROFISSIONAL EM TECNOLOGIAS EDUCACIONAIS EM REDE – MPTER

Pesquisa Quantitativa

Participaram da pesquisa 8 dos 28 discentes do mestrado profissional, o que nos dá adesão de 28,57%.

Quadro 2 – Médias e desvio-padrão por questão e dimensão: MPTER

(continua)

Dimensão Plano da disciplina		
Questão	Média	Desvio Padrão
1.1- Entregou e discutiu o plano da disciplina, os objetivos, conteúdos, metodologia, avaliação e referências bibliográficas considerando a participação discente na elaboração do plano.	4,44	0,82
1.2- Demonstrou organização e preparação prévia das aulas, cumprindo o plano da disciplina/componente curricular disponibilizando fontes para enriquecer a disciplina.	4,60	0,65
Média da Dimensão	4,52	0,74
Dimensão Conhecimento, Ementas e Atividades das Disciplinas		
2.1- Os Conhecimentos foram atualizados e relacionados às temáticas de pesquisa dos discentes e aos diferentes contextos sociais e educacionais.	4,44	0,71
2.2- Propiciou e incentivou leituras em língua estrangeira.	4,16	0,85
Média da Dimensão	4,30	0,79
Dimensão Aproveitamento das Aulas		
3.1- Foi assíduo às aulas, pontual e cumpriu o horário de forma qualitativa demonstrando preocupação em relação ao aproveitamento dos discentes.	4,56	0,77
3.2- O trabalho do professor nas disciplinas obrigatórias proporcionou a interação entre as linhas de pesquisa.	4,44	0,77
Média da Dimensão	4,50	0,76
Dimensão Metodologia		
4.1- Utilizou formas diversificadas de produção científica (ensaios, artigos, resenhas em periódicos, verbetes, capítulos de livro, livros, produção para eventos).	4,40	0,71
4.2- Utilizou recursos didáticos (Ex.: data show, quadro, moodle, vídeos, redes sociais e outras multimídias) para promover situações de reflexão e discussão em sala de aula.	4,56	0,58
Média da Dimensão	4,48	0,65
Dimensão Avaliação		
5.1- Informou e discutiu, previamente, o processo de avaliação estabelecendo critérios qualitativos e quantitativos de forma equitativa.	4,24	0,83
5.2- Informou sobre os direitos dos discentes quando do descumprimento dos encargos pertinentes à função docente tais como: não assiduidade, não cumprimento do programa da disciplina, carga horária e plano de ensino, não devolução das avaliações e comentário dos seus resultados e não encerramento da turma no sistema em tempo regulamentar.	4,32	0,69
Média da Dimensão	4,28	0,76
Dimensão Relação Docente – Discente		
6.1- Incentivou a participação dos discentes em atividades como eventos, congressos, intercâmbio/ internacionalização do curso.	4,24	0,93
6.2- Propiciou acessibilidade pedagógica aos discentes com deficiência e/ou necessidades educacionais especiais.	3,95	0,89
Média da Dimensão	4,11	0,91

(continuação)

Dimensão Relação Orientador – Orientando		
7.1- O tempo e a frequência destinados à orientação foram suficientes e o orientador buscou alternativas para suprir possíveis defasagens incentivando a autonomia para definição da temática de pesquisa e na elaboração do relatório final da monografia, dissertação e/ou tese.	4,30	0,82
7.2- Estimulou a participação do orientando em comissões e/ou órgãos colegiados e grupos de pesquisa e extensão.	4,32	0,78
7.3- Realizou acompanhamento permanente durante o período da docência orientada (elaboração, execução e avaliação do plano de atividades e relatório).	4,32	0,82
Média da Dimensão	4,31	0,79

Fonte: CPD/UFSM, (2018).

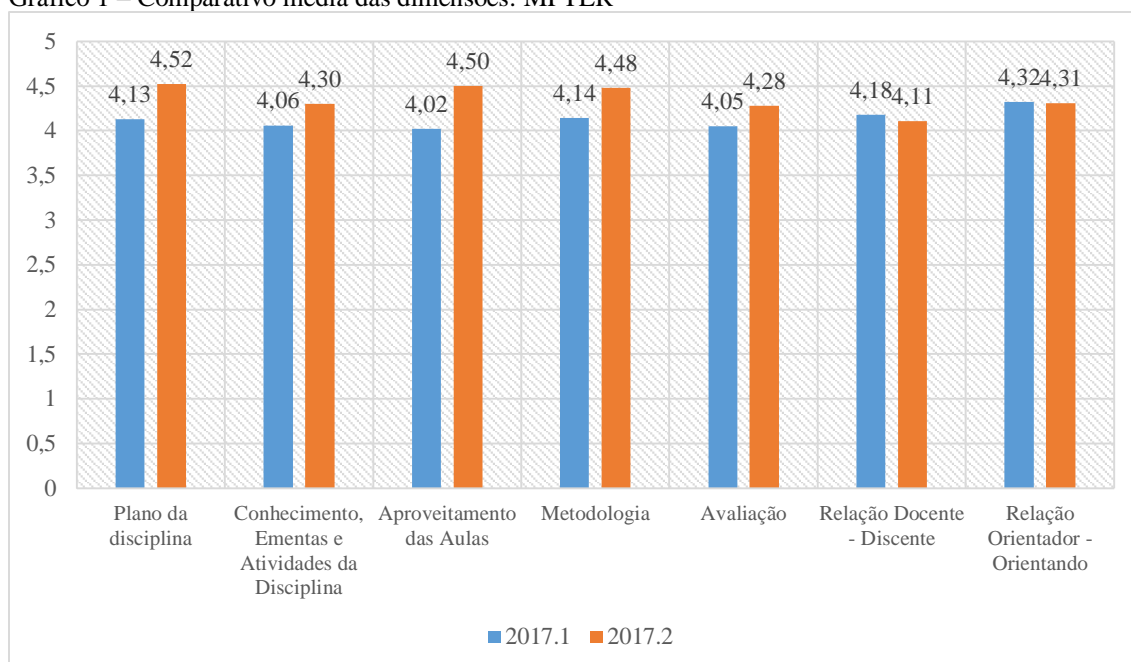
Ponto Positivo: Dimensão plano da Disciplina**Ponto a melhorar:** Dimensão Relação Docente – Discente

Quadro 3 – Comparativo médias das dimensões: MPTER

Dimensão	2017/01	2017/02
Plano da disciplina	4,13	4,52
Conhecimento, Ementas e Atividades das Disciplinas	4,06	4,30
Aproveitamento das Aulas	4,02	4,50
Metodologia	4,14	4,48
Avaliação	4,05	4,28
Relação Docente – Discente	4,18	4,11
Relação Orientador – Orientando	4,32	4,31

Fonte: CPD/UFSM, (2018).

Gráfico 1 – Comparativo média das dimensões: MPTER



Fonte: CPD/UFSM, (2018).

3.2. PG EDUCAÇÃO – DOUTORADO

Pesquisa Quantitativa

Participaram da pesquisa 31 dos 91 discentes do doutorado, o que nos dá uma média de 34,10% de adesão.

Quadro 4 - Médias e desvio-padrão das questões e dimensões: PPGE Doutorado

(continua)

Dimensão Plano da disciplina		
Questão	Média	Desvio Padrão
1.1- Entregou e discutiu o plano da disciplina, os objetivos, conteúdos, metodologia, avaliação e referências bibliográficas considerando a participação discente na elaboração do plano.	4,91	0,40
1.2- Demonstrou organização e preparação prévia das aulas, cumprindo o plano da disciplina/ componente curricular disponibilizando fontes para enriquecer a disciplina.	4,90	0,41
Média da Dimensão	4,91	0,40
Dimensão Conhecimento, Ementas e Atividades das Disciplinas		
2.1- Os Conhecimentos foram atualizados e relacionados às temáticas de pesquisa dos discentes e aos diferentes contextos sociais e educacionais.	4,93	0,38
2.2- Propiciou e incentivou leituras em língua estrangeira.	4,46	0,89
Média da Dimensão	4,71	0,70
Dimensão Aproveitamento das Aulas		
3.1- Foi assíduo às aulas, pontual e cumpriu o horário de forma qualitativa demonstrando preocupação em relação ao aproveitamento dos discentes.	4,88	0,54
3.2- O trabalho do professor nas disciplinas obrigatórias proporcionou a interação entre as linhas de pesquisa.	4,79	0,62
Média da Dimensão	4,83	0,58
Dimensão Metodologia		
4.1- Utilizou formas diversificadas de produção científica (ensaios, artigos, resenhas em periódicos, verbetes, capítulos de livro, livros, produção para eventos).	4,86	0,47
4.2- Utilizou recursos didáticos (Ex.: data show, quadro, moodle, vídeos, redes sociais e outras multimídias) para promover situações de reflexão e discussão em sala de aula.	4,79	0,59
Média da Dimensão	4,83	0,53
Dimensão Avaliação		
5.1- Informou e discutiu, previamente, o processo de avaliação estabelecendo critérios qualitativos e quantitativos de forma equitativa.	4,81	0,53
5.2- Informou sobre os direitos dos discentes quando do descumprimento dos encargos pertinentes à função docente tais como: não assiduidade, não cumprimento do programa da disciplina, carga horária e plano de ensino, não devolução das avaliações e comentário dos seus resultados e não encerramento da turma no sistema em tempo regulamentar.	4,78	0,57
Média da Dimensão	4,80	0,55
Dimensão Relação Docente – Discente		
6.1- Incentivou a participação dos discentes em atividades como eventos, congressos, intercâmbio/ internacionalização do curso.	4,73	0,72
6.2- Propiciou acessibilidade pedagógica aos discentes com deficiência e/ou necessidades educacionais especiais.	4,93	0,37
Média da Dimensão	4,81	0,61

(continuação)

Dimensão Relação Orientador – Orientando		
7.1- O tempo e a frequência destinados à orientação foram suficientes e o orientador buscou alternativas para suprir possíveis defasagens incentivando a autonomia para definição da temática de pesquisa e na elaboração do relatório final da monografia, dissertação e/ou tese.	4,88	0,46
7.2- Estimulou a participação do orientando em comissões e/ou órgãos colegiados e grupos de pesquisa e extensão.	4,86	0,50
7.3- Realizou acompanhamento permanente durante o período da docência orientada (elaboração, execução e avaliação do plano de atividades e relatório).	4,88	0,45
Média da Dimensão	4,87	0,47

Fonte: CPD/UFSM, (2018)

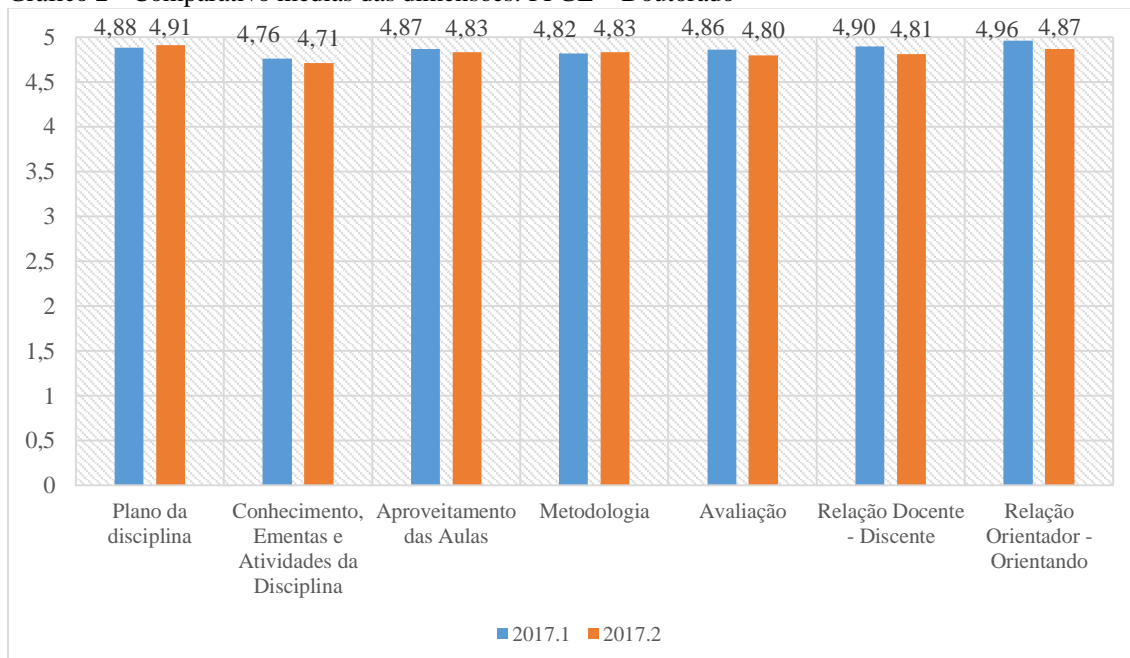
Ponto Positivo: Dimensão Plano da Disciplina**Ponto a melhorar:** Dimensão Conhecimento, Ementas e Atividades das Disciplinas

Quadro 5 – Comparativo médias das dimensões: PPGE – Doutorado

Dimensão	2017/01	2017/02
Plano da disciplina	4,88	4,91
Conhecimento, Ementas e Atividades das Disciplinas	4,76	4,71
Aproveitamento das Aulas	4,87	4,83
Metodologia	4,82	4,83
Avaliação	4,86	4,80
Relação Docente – Discente	4,90	4,81
Relação Orientador – Orientando	4,96	4,87

Fonte: CAICE/UFSM, (2017/2018).

Gráfico 2 - Comparativo médias das dimensões: PPGE – Doutorado



Fonte: CPD/UFSM, (2018)

3.3. PG EDUCAÇÃO – MESTRADO

Pesquisa Quantitativa

Participaram da pesquisa 31 dos 91 discentes do Mestrado Acadêmico, o que nos dá uma adesão de 34,10%.

Quadro 6 - Médias e desvio-padrão das questões e dimensões. PPGE Mestrado

(continua)

Dimensão Plano da disciplina		
Questão	Média	Desvio Padrão
1.1- Entregou e discutiu o plano da disciplina, os objetivos, conteúdos, metodologia, avaliação e referências bibliográficas considerando a participação discente na elaboração do plano.	4,32	1,19
1.2- Demonstrou organização e preparação prévia das aulas, cumprindo o plano da disciplina/ componente curricular disponibilizando fontes para enriquecer a disciplina.	4,36	1,18
Média da dimensão	4,34	1,18
Dimensão Conhecimento, Ementas e Atividades das Disciplinas		
2.1- Os Conhecimentos foram atualizados e relacionados às temáticas de pesquisa dos discentes e aos diferentes contextos sociais e educacionais.	4,32	1,11
2.2- Propiciou e incentivou leituras em língua estrangeira.	4,04	1,39
Média da dimensão	4,28	1,26
Dimensão Aproveitamento das Aulas		
3.1- Foi assíduo às aulas, pontual e cumpriu o horário de forma qualitativa demonstrando preocupação em relação ao aproveitamento dos discentes.	4,42	1,15
3.2- O trabalho do professor nas disciplinas obrigatórias proporcionou a interação entre as linhas de pesquisa.	4,13	1,30
Média da dimensão	4,28	1,23
Dimensão Metodologia		
4.1- Utilizou formas diversificadas de produção científica (ensaios, artigos, resenhas em periódicos, verbetes, capítulos de livro, livros, produção para eventos).	4,27	1,18
4.2- Utilizou recursos didáticos (Ex.: data show, quadro, moodle, vídeos, redes sociais e outras multimídias) para promover situações de reflexão e discussão em sala de aula.	4,34	1,10
Média da dimensão	4,31	1,14
Dimensão Avaliação		
5.1- Informou e discutiu, previamente, o processo de avaliação estabelecendo critérios qualitativos e quantitativos de forma equitativa.	4,14	1,25
5.2- Informou sobre os direitos dos discentes quando do descumprimento dos encargos pertinentes à função docente tais como: não assiduidade, não cumprimento do programa da disciplina, carga horária e plano de ensino, não devolução das avaliações e comentário dos seus resultados e não encerramento da turma no sistema em tempo regulamentar.	4,01	1,32
Média da dimensão	4,08	1,28
Dimensão Relação Docente – Discente		
6.1- Incentivou a participação dos discentes em atividades como eventos, congressos, intercâmbio/ internacionalização do curso.	4,19	1,18
6.2- Propiciou acessibilidade pedagógica aos discentes com deficiência e/ou necessidades educacionais especiais.	4,39	1,27
Média da dimensão	4,26	1,27

(continuação)

Dimensão Relação Orientador – Orientando		
7.1- O tempo e a frequência destinados à orientação foram suficientes e o orientador buscou alternativas para suprir possíveis defasagens incentivando a autonomia para definição da temática de pesquisa e na elaboração do relatório final da monografia, dissertação e/ou tese.	4,32	1,23
7.2- Estimulou a participação do orientando em comissões e/ou órgãos colegiados e grupos de pesquisa e extensão.	4,33	1,36
7.3- Realizou acompanhamento permanente durante o período da docência orientada (elaboração, execução e avaliação do plano de atividades e relatório).	4,23	1,27
Média da dimensão	4,30	1,28

Fonte: CPD/UFSM, (2018).

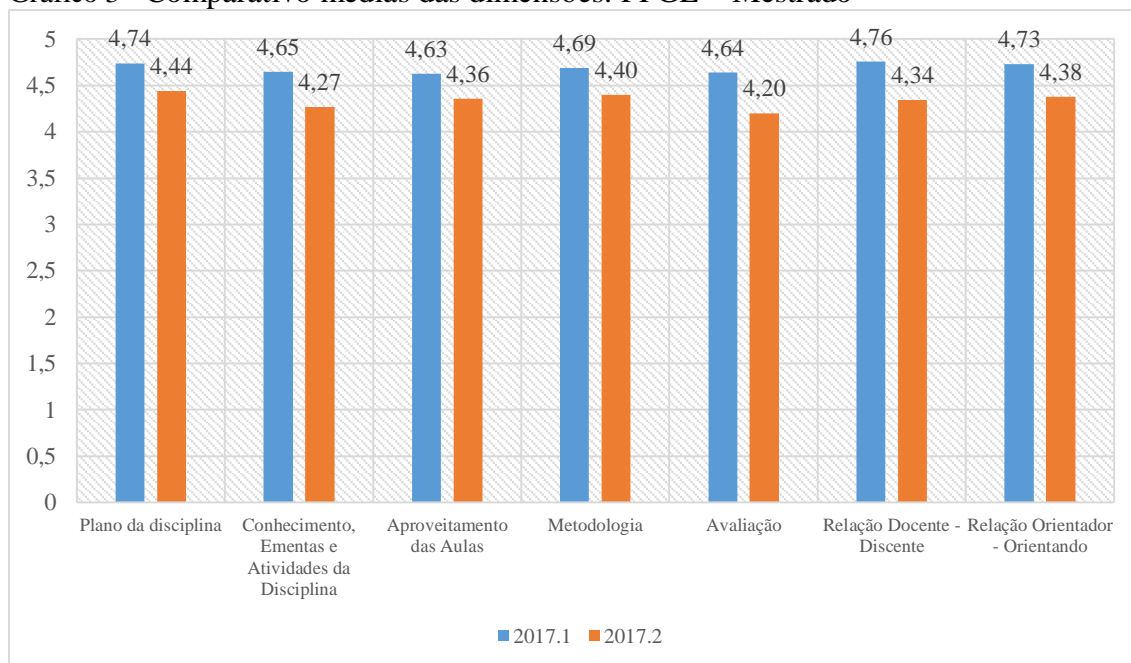
Ponto Positivo: Dimensão Plano da disciplina**Ponto a melhorar:** Dimensão Avaliação

Quadro 7 – Comparativo médias das dimensões: PPGE – Mestrado

Dimensão	2017/01	2017/02
Plano da disciplina	4,74	4,44
Conhecimento, Ementas e Atividades das Disciplinas	4,65	4,27
Aproveitamento das Aulas	4,63	4,36
Metodologia	4,69	4,40
Avaliação	4,64	4,20
Relação Docente – Discente	4,76	4,34
Relação Orientador – Orientando	4,73	4,38

Fonte: CAICE/UFSM, (2017/2018).

Gráfico 3 - Comparativo médias das dimensões: PPGE – Mestrado



Fonte: CAICE/UFSM, (2017/2018).

Pesquisa Qualitativa

Dos 91 respondentes do instrumento 32 deixaram mensagens na questão aberta existente ao final do instrumento, ou seja, uma adesão de 35,16% na pesquisa qualitativa. Abaixo apresentamos os resultados categorizados nas questões das dimensões existentes no questionário, na forma de quadro e gráfico.

Quadro 8 - Frequência das respostas por questão. PPGE Mestrado

Dimensão	Abs.	Positivo		Negativo		Neutro	
		Abs.	%	Abs.	%	Abs.	%
PLANO DA DISCIPLINA							
1.1. Entregou e discutiu o plano da disciplina, os objetivos, conteúdos, metodologia, avaliação e referências bibliográficas considerando a participação discente na elaboração do plano	6	1	16,7%	0	0,0%	0	0,0%
1.2. Demonstrou organização e preparação prévia das aulas, cumprindo o plano da disciplina/ componente curricular disponibilizando fontes para enriquecer a disciplina		5	83,3%	0	0,0%	0	0,0%
Total da dimensão		6	100,0%	0	0,0%	0	0,0%
APROVEITAMENTO DAS AULAS							
3.1. Foi assíduo às aulas, pontual e cumpriu o horário de forma qualitativa demonstrando preocupação em relação ao aproveitamento dos discentes	10	5	50,0%	5	50%	0	0,0%
Total da dimensão		5	50,0%	5	0,5	0	0,0%
METODOLOGIA							
4.1. Utilizou formas diversificadas de produção científica (ensaios, artigos, resenhas em periódicos, verbetes, capítulos de livro, livros, produção para eventos)	3	0	0,0%	1	33%	1	33,3%
4.2. Utilizou recursos didáticos (Ex.: data show, quadro, moodle, vídeos, redes sociais e outras multimídias) para promover situações de reflexão e discussão em sala de aula.		1	33,3%	0	0,0%	0	0,0%
Total da dimensão		1	33,3%	1	33%	1	33,3%
QUANTO A RELAÇÃO DOCENTE – DISCENTE							
6.1. Incentivou a participação dos discentes em atividades como eventos, congressos, intercâmbio/ internacionalização do curso	2	2	100,0%	0	0,0%	0	0,0%
Total da dimensão		2	100,0%	0	0,0%	0	0,0%
RELAÇÃO ORIENTADOR – ORIENTANDO							
7.2. Estimulou a participação do orientando em comissões e/ou órgãos colegiados e grupos de pesquisa e extensão	1	0	0	1	100%	0	0,0%
Total da dimensão		0	0	1	100,0%	0	0,0%
Críticas, sugestões e/ou comentários.	7	3	42,9%	0	0,0%	4	57,1%
Total da dimensão		3	42,9%	0	0,0%	4	57,1%

Fonte: CPD/UFSM, (2018).

Ponto positivo: Dimensão Plano da disciplina

Ponto a melhorar: Dimensão Aproveitamento das Aulas

3.4. PG MESTRADO PROFISSIONAL EM POLÍTICAS PÚBLICAS E GESTÃO EDUCACIONAL (MPPPG)

Pesquisa Quantitativa

Participaram da pesquisa 32 dos 84 discentes do mestrado profissional, o que nos dá adesão de 38,10%.

Quadro 9 - Médias e desvio-padrão por questão e dimensão. MPPPG

(continua)

Dimensão Plano da disciplina		
Questão	Média	Desvio Padrão
1.1- Entregou e discutiu o plano da disciplina, os objetivos, conteúdos, metodologia, avaliação e referências bibliográficas considerando a participação discente na elaboração do plano.	4,72	0,61
1.2- Demonstrou organização e preparação prévia das aulas, cumprindo o plano da disciplina/ componente curricular disponibilizando fontes para enriquecer a disciplina.	4,66	0,80
Média da Dimensão	4,69	0,71
Dimensão Conhecimento, Ementas e Atividades das Disciplinas		
2.1- Os Conhecimentos foram atualizados e relacionados às temáticas de pesquisa dos discentes e aos diferentes contextos sociais e educacionais.	4,63	0,80
2.2- Propiciou e incentivou leituras em língua estrangeira.	4,02	1,36
Média da Dimensão	4,35	1,14
Dimensão Aproveitamento das Aulas		
3.1- Foi assíduo às aulas, pontual e cumpriu o horário de forma qualitativa demonstrando preocupação em relação ao aproveitamento dos discentes.	4,63	0,86
3.2- O trabalho do professor nas disciplinas obrigatórias proporcionou a interação entre as linhas de pesquisa.	4,60	0,85
Média da Dimensão	4,61	0,85
Dimensão Metodologia		
4.1- Utilizou formas diversificadas de produção científica (ensaaios, artigos, resenhas em periódicos, verbetes, capítulos de livro, livros, produção para eventos).	4,55	0,82
4.2- Utilizou recursos didáticos (Ex.: data show, quadro, moodle, vídeos, redes sociais e outras multimídias) para promover situações de reflexão e discussão em sala de aula.	4,52	0,88
Média da Dimensão	4,54	0,85
Dimensão Avaliação		
5.1- Informou e discutiu, previamente, o processo de avaliação estabelecendo critérios qualitativos e quantitativos de forma equitativa.	4,61	0,82
5.2- Informou sobre os direitos dos discentes quando do descumprimento dos encargos pertinentes à função docente tais como: não assiduidade, não cumprimento do programa da disciplina, carga horária e plano de ensino, não devolução das avaliações e comentário dos seus resultados e não encerramento da turma no sistema em tempo regulamentar.	4,60	0,84
Média da Dimensão	4,60	0,83

(continuação)

Dimensão Relação Docente – Discente		
6.1- Incentivou a participação dos discentes em atividades como eventos, congressos, intercâmbio/ internacionalização do curso.	4,31	1,08
6.2- Propiciou acessibilidade pedagógica aos discentes com deficiência e/ou necessidades educacionais especiais.	4,72	0,66
Média da Dimensão	4,45	0,97
Dimensão Relação Orientador – Orientando		
7.1- O tempo e a frequência destinados à orientação foram suficientes e o orientador buscou alternativas para suprir possíveis defasagens incentivando a autonomia para definição da temática de pesquisa e na elaboração do relatório final da monografia, dissertação e/ou tese.	4,75	0,58
7.2- Estimulou a participação do orientando em comissões e/ou órgãos colegiados e grupos de pesquisa e extensão.	4,76	0,61
7.3- Realizou acompanhamento permanente durante o período da docência orientada (elaboração, execução e avaliação do plano de atividades e relatório).	4,85	0,44
Média	4,78	0,55

Fonte: CPD/UFSM, (2018).

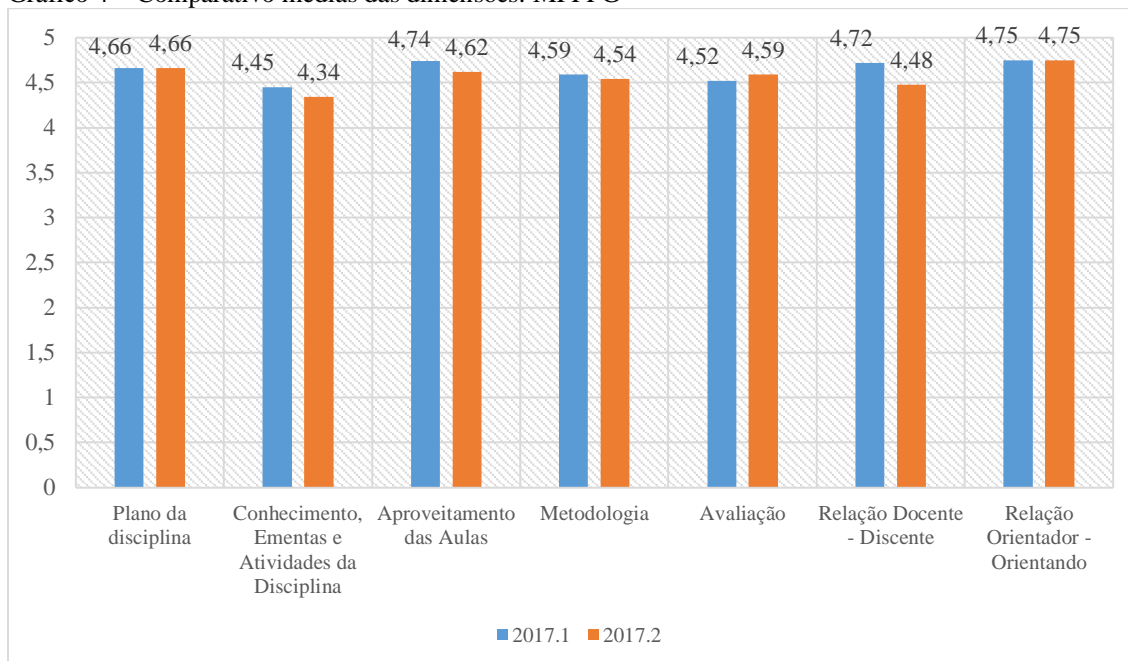
Ponto Positivo: Dimensão Relação Orientador-Orientando**Ponto a melhorar:** Dimensão Conhecimento, Ementas e Atividades das Disciplinas

Quadro 10 – Comparativo médias das dimensões: MPPPG

Dimensão	2017/01	2017/02
Plano da disciplina	4,66	4,66
Conhecimento, Ementas e Atividades das Disciplinas	4,45	4,34
Aproveitamento das Aulas	4,74	4,62
Metodologia	4,59	4,54
Avaliação	4,52	4,59
Relação Docente – Discente	4,72	4,48
Relação Orientador – Orientando	4,75	4,75

Fonte: CAICE/UFSM, (2017/2018).

Gráfico 4 – Comparativo médias das dimensões: MPPPG



Fonte: CAICE/UFSM, (2017/2018).

3.5. PG EM GESTÃO EDUCACIONAL – ESPECIALIZAÇÃO (CEGE)

Pesquisa Quantitativa

Participaram da pesquisa 6 dos 30 discentes do Curso de Especialização, o que nos dá adesão de 20,00%. Houve apenas um respondente que emitiu comentário na questão aberta, o que foi desprezado para evitar a tendenciosidade, assim apresentamos os dados apenas da pesquisa quantitativa.

Quadro 11 - Médias e desvio-padrão das questões e dimensões: CEGE

(continua)

Dimensão Plano da disciplina		
Questão	Média	Desvio Padrão
1.1- Entregou e discutiu o plano da disciplina, os objetivos, conteúdos, metodologia, avaliação e referências bibliográficas considerando a participação discente na elaboração do plano.	4,71	0,90
1.2- Demonstrou organização e preparação prévia das aulas, cumprindo o plano da disciplina/ componente curricular disponibilizando fontes para enriquecer a disciplina.	4,67	0,97
Média	4,69	0,92
Dimensão Conhecimento, Ementas e Atividades das Disciplinas		
2.1- Os Conhecimentos foram atualizados e relacionados às temáticas de pesquisa dos discentes e aos diferentes contextos sociais e educacionais.	4,67	0,97
2.2- Propiciou e incentivou leituras em língua estrangeira.	4,60	0,82
Média	4,63	0,89
Dimensão Aproveitamento das Aulas		
3.1- Foi assíduo às aulas, pontual e cumpriu o horário de forma qualitativa demonstrando preocupação em relação ao aproveitamento dos discentes.	4,86	1,12
3.2- O trabalho do professor nas disciplinas obrigatórias proporcionou a interação entre as linhas de pesquisa.	4,52	1,12
Média	4,69	0,92
Dimensão Metodologia		
4.1- Utilizou formas diversificadas de produção científica (ensaios, artigos, resenhas em periódicos, verbetes, capítulos de livro, livros, produção para eventos).	4,43	1,12
4.2- Utilizou recursos didáticos (Ex.: data show, quadro, moodle, vídeos, redes sociais e outras multimídias) para promover situações de reflexão e discussão em sala de aula.	4,68	1,00
Média	4,55	1,06
Dimensão Avaliação		
5.1- Informou e discutiu, previamente, o processo de avaliação estabelecendo critérios qualitativos e quantitativos de forma equitativa.	4,38	1,24
5.2- Informou sobre os direitos dos discentes quando do descumprimento dos encargos pertinentes à função docente tais como: não assiduidade, não cumprimento do programa da disciplina, carga horária e plano de ensino, não devolução das avaliações e comentário dos seus resultados e não encerramento da turma no sistema em tempo regulamentar.	4,38	1,16
Média	4,38	1,19
Dimensão Relação Docente – Discente		
6.1- Incentivou a participação dos discentes em atividades como eventos, congressos, intercâmbio/ internacionalização do curso.	4,86	0,65
6.2- Propiciou acessibilidade pedagógica aos discentes com deficiência e/ou necessidades educacionais especiais.	4,78	0,67
Média	4,83	0,65

(continuação)

Dimensão Relação Orientador – Orientando		
7.1- O tempo e a frequência destinados à orientação foram suficientes e o orientador buscou alternativas para suprir possíveis defasagens incentivando a autonomia para definição da temática de pesquisa e na elaboração do relatório final da monografia, dissertação e/ou tese.	4,89	0,33
7.2- Estimulou a participação do orientando em comissões e/ou órgãos colegiados e grupos de pesquisa e extensão.	4,67	1,00
7.3- Realizou acompanhamento permanente durante o período da docência orientada (elaboração, execução e avaliação do plano de atividades e relatório).	5,00	0,00
Média	4,84	0,62

Fonte: CPD/UFSM, (2018).

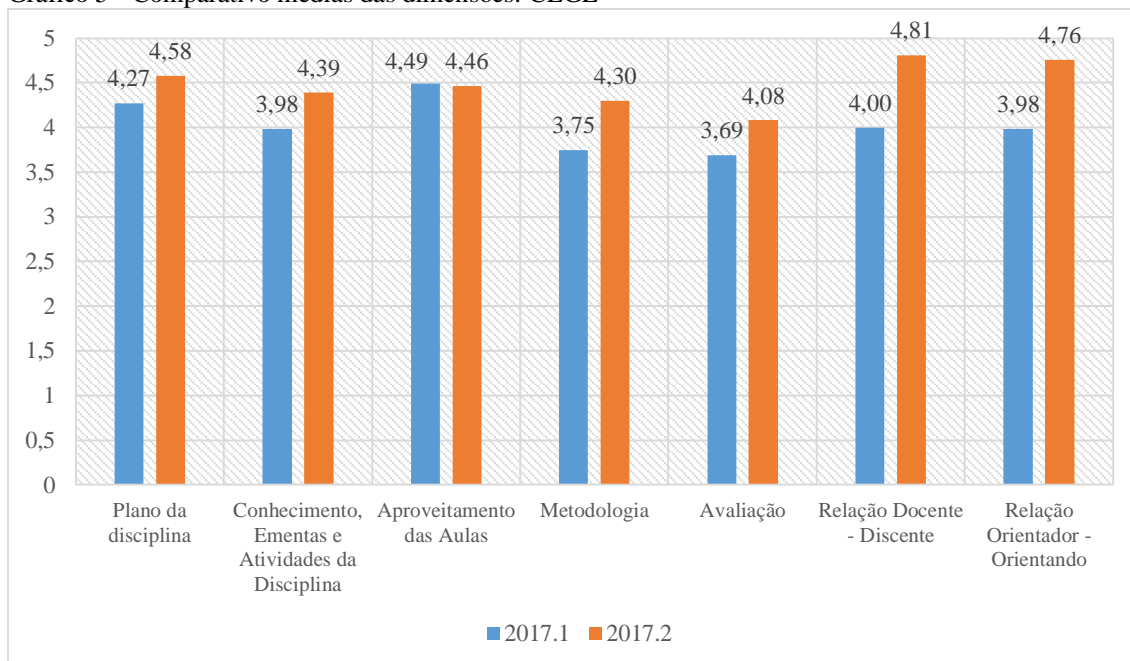
Ponto Positivo: Dimensão Relação Orientador – Orientando**Ponto a melhorar:** Dimensão Avaliação

Quadro 12 – Comparativo médias das dimensões: CEGE

Dimensão	2017/01	2017/02
Plano da disciplina	4,27	4,58
Conhecimento, Ementas e Atividades das Disciplinas	3,98	4,39
Aproveitamento das Aulas	3,98	4,39
Metodologia	3,75	4,30
Avaliação	3,69	4,08
Relação Docente – Discente	4,00	4,81
Relação Orientador – Orientando	3,98	4,76

Fonte: CAICE/UFSM, (2017/2018)

Gráfico 5 - Comparativo médias das dimensões: CEGE



Fonte: CAICE/UFSM, (2017/2018)

4. RESULTADOS POR DEPARTAMENTO

Segundo o relatório estatístico do CPD/UFSM foram avaliados 45 dos 59 docentes e 49 das 51 disciplinas. As disciplinas foram oferecidas por seis (06) cursos de pós-graduação permanentes do CE. Os docentes são lotados em quatro departamentos didáticos da unidade e mais 22 setores, cursos e ou segmentos, denominados de departamentos externos e unidades administrativas que ministraram aulas em um dos Cursos de PG do CE no 2º semestre de 2017. A avaliação atingiu 76,27% dos docentes da pós-graduação e 96,07% das disciplinas oferecidas pelos cursos, conforme quadros abaixo:

Quadro 13 – Docentes avaliados por departamento IA-2B

Departamento	Participantes	Avaliados	%
ADE	9	7	77,77
EDE	6	3	50,00
FUE	9	8	88,88
MEN	13	11	84,61
Departamentos externos e unidades administrativas ³	22	16	72,72
Total	59	45	76,27

Fonte: CPD/UFSM, (2018).

A seguir passamos a apresentar os resultados por Departamento Didático na forma de quadros e gráficos.

4.1. DEPARTAMENTO DE ADMINISTRAÇÃO ESCOLAR – ADE

Foram avaliados 77,77% dos docentes do departamento que atuam nos cursos de pós-graduação do Centro de Educação da UFSM.

Pesquisa Quantitativa

Quadro 14 – Médias e desvio-padrão das questões e dimensões. ADE

(continua)

Dimensão Plano da disciplina		
Questão	Média	Desvio Padrão
1.1- Entregou e discutiu o plano da disciplina, os objetivos, conteúdos, metodologia, avaliação e referências bibliográficas considerando a participação discente na elaboração do plano.	4,50	1,10
1.2- Demonstrou organização e preparação prévia das aulas, cumprindo o plano da disciplina/ componente curricular disponibilizando fontes para enriquecer a disciplina.	4,41	1,12
Média da dimensão	4,45	1,11

³ Aposentados e pensionistas; PROFHist; Coordenadoria de Ações Educacionais; Coordenadoria de Planejamento Acadêmico; Curso de Educação Especial; Curso de Engenharia de Controle e Automação; PG em Informática; PPGE; MPPG; MPTER; PG em Artes Visuais; Departamento de Ciências da Comunicação; Departamento de Computação Aplicada; Departamento de Música; Departamento de Química; Departamento de Direito; Departamento de Documentação; Departamento de Educação Agrícola e Extensão Rural; Departamento de História; Departamento de Letras Estrangeiras Modernas; Departamento de Psicologia; Direção do CE e Vice direção do CE.

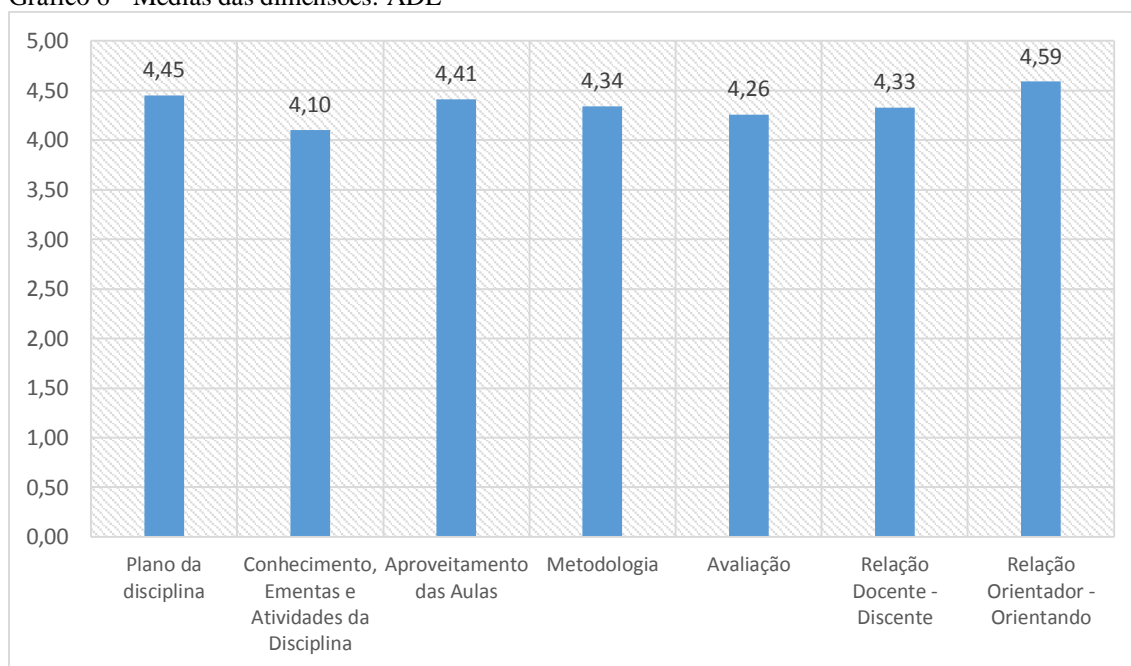
(continuação)

Dimensão Conhecimento, Ementas e Atividades das Disciplinas		
2.1- Os Conhecimentos foram atualizados e relacionados às temáticas de pesquisa dos discentes e aos diferentes contextos sociais e educacionais.	4,34	1,11
2.2- Propiciou e incentivou leituras em língua estrangeira.	3,82	1,35
Média	4,10	1,25
Dimensão Aproveitamento das Aulas		
3.1- Foi assíduo às aulas, pontual e cumpriu o horário de forma qualitativa demonstrando preocupação em relação ao aproveitamento dos discentes.	4,47	1,08
3.2- O trabalho do professor nas disciplinas obrigatórias proporcionou a interação entre as linhas de pesquisa.	4,36	1,13
Média da dimensão	4,41	1,11
Dimensão Metodologia		
4.1- Utilizou formas diversificadas de produção científica (ensaios, artigos, resenhas em periódicos, verbetes, capítulos de livro, livros, produção para eventos).	4,27	1,15
4.2- Utilizou recursos didáticos (Ex.: data show, quadro, moodle, vídeos, redes sociais e outras multimídias) para promover situações de reflexão e discussão em sala de aula.	4,41	1,05
Média da dimensão	4,34	1,10
Dimensão Avaliação		
5.1- Informou e discutiu, previamente, o processo de avaliação estabelecendo critérios qualitativos e quantitativos de forma equitativa.	4,30	1,19
5.2- Informou sobre os direitos dos discentes quando do descumprimento dos encargos pertinentes à função docente tais como: não assiduidade, não cumprimento do programa da disciplina, carga horária e plano de ensino, não devolução das avaliações e comentário dos seus resultados e não encerramento da turma no sistema em tempo regulamentar.	4,22	1,22
Média da dimensão	4,26	1,20
Dimensão Relação Docente – Discente		
6.1- Incentivou a participação dos discentes em atividades como eventos, congressos, intercâmbio/ internacionalização do curso.	4,21	1,29
6.2- Propiciou acessibilidade pedagógica aos discentes com deficiência e/ou necessidades educacionais especiais.	4,56	0,96
Média da dimensão	4,33	1,19
Dimensão Relação Orientador – Orientando		
7.1- O tempo e a frequência destinados à orientação foram suficientes e o orientador buscou alternativas para suprir possíveis defasagens incentivando a autonomia para definição da temática de pesquisa e na elaboração do relatório final da monografia, dissertação e/ou tese.	4,56	1,03
7.2- Estimulou a participação do orientando em comissões e/ou órgãos colegiados e grupos de pesquisa e extensão.	4,56	1,05
7.3- Realizou acompanhamento permanente durante o período da docência orientada (elaboração, execução e avaliação do plano de atividades e relatório).	4,68	0,84
Média da dimensão	4,59	0,98

Fonte: CPD/UFSM, (2018).

Ponto Positivo: Dimensão Relação Orientador – Orientando**Ponto a melhorar:** Dimensão Conhecimento, Ementas e Atividades das Disciplinas

Gráfico 6 - Médias das dimensões: ADE



Fonte: CPD/UFSM, (2018).

4.2. DEPARTAMENTO DE EDUCAÇÃO ESPECIAL – EDE

Pesquisa Quantitativa

Foram avaliados 50% dos docentes do departamento que atuam nos cursos de pós-graduação.

Quadro 15 – Médias e desvio-padrão das questões e dimensões: EDE

(continua)

Dimensão Plano da disciplina		
Questão	Média	Desvio Padrão
1.1- Entregou e discutiu o plano da disciplina, os objetivos, conteúdos, metodologia, avaliação e referências bibliográficas considerando a participação discente na elaboração do plano.	4,70	0,61
1.2- Demonstrou organização e preparação prévia das aulas, cumprindo o plano da disciplina/ componente curricular disponibilizando fontes para enriquecer a disciplina.	4,93	0,27
Média da dimensão	4,81	0,48
Dimensão Conhecimento, Ementas e Atividades das Disciplinas		
2.1- Os Conhecimentos foram atualizados e relacionados às temáticas de pesquisa dos discentes e aos diferentes contextos sociais e educacionais.	4,90	0,41
2.2- Propiciou e incentivou leituras em língua estrangeira.	4,75	0,85
Média da dimensão	4,83	0,64
Dimensão Aproveitamento das Aulas		
3.1- Foi assíduo às aulas, pontual e cumpriu o horário de forma qualitativa demonstrando preocupação em relação ao aproveitamento dos discentes.	4,93	0,27
3.2- O trabalho do professor nas disciplinas obrigatórias proporcionou a interação entre as linhas de pesquisa.	4,88	0,33
Média da dimensão	4,91	0,30

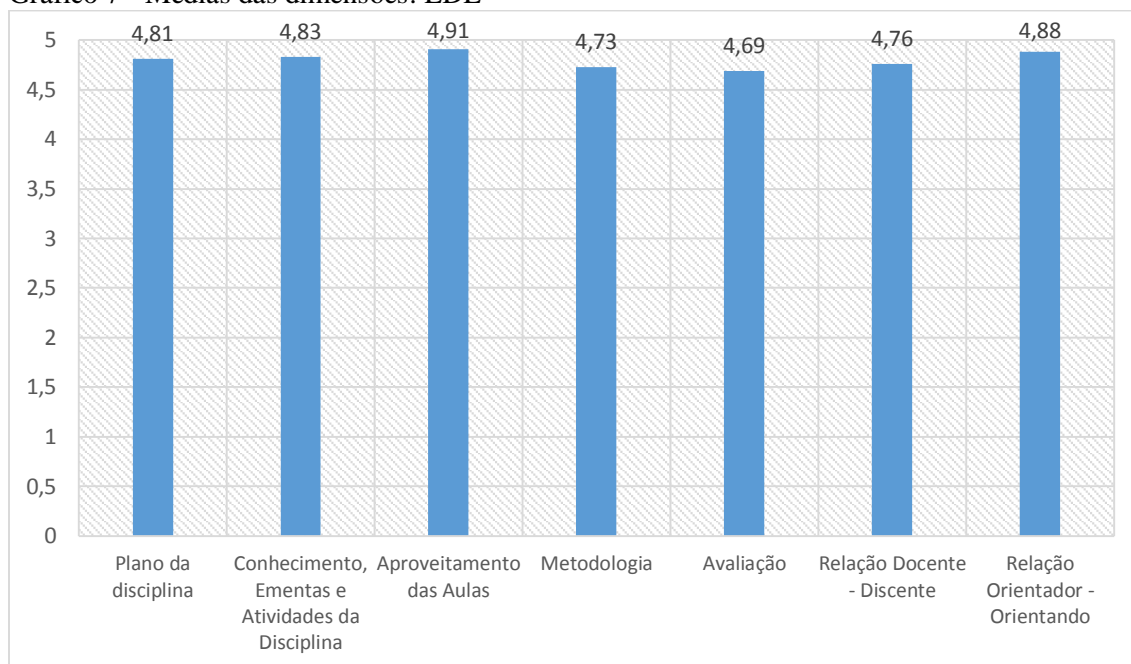
(continuação)

Dimensão Metodologia		
4.1- Utilizou formas diversificadas de produção científica (ensaios, artigos, resenhas em periódicos, verbetes, capítulos de livro, livros, produção para eventos).	4,92	0,27
4.2- Utilizou recursos didáticos (Ex.: data show, quadro, moodle, vídeos, redes sociais e outras multimídias) para promover situações de reflexão e discussão em sala de aula.	4,52	0,82
Média da dimensão	4,73	0,63
Dimensão Avaliação		
5.1- Informou e discutiu, previamente, o processo de avaliação estabelecendo critérios qualitativos e quantitativos de forma equitativa.	4,64	0,56
5.2- Informou sobre os direitos dos discentes quando do descumprimento dos encargos pertinentes à função docente tais como: não assiduidade, não cumprimento do programa da disciplina, carga horária e plano de ensino, não devolução das avaliações e comentário dos seus resultados e não encerramento da turma no sistema em tempo regulamentar.	4,74	0,53
Média da dimensão	4,69	0,54
Dimensão Relação Docente – Discente		
6.1- Incentivou a participação dos discentes em atividades como eventos, congressos, intercâmbio/ internacionalização do curso.	4,66	0,67
6.2- Propiciou acessibilidade pedagógica aos discentes com deficiência e/ou necessidades educacionais especiais.	4,94	0,25
Média da dimensão	4,76	0,57
Dimensão: Relação Orientador – Orientando		
7.1- O tempo e a frequência destinados à orientação foram suficientes e o orientador buscou alternativas para suprir possíveis defasagens incentivando a autonomia para definição da temática de pesquisa e na elaboração do relatório final da monografia, dissertação e/ou tese.	4,82	0,39
7.2- Estimulou a participação do orientando em comissões e/ou órgãos colegiados e grupos de pesquisa e extensão.	4,88	0,33
7.3- Realizou acompanhamento permanente durante o período da docência orientada (elaboração, execução e avaliação do plano de atividades e relatório).	4,93	0,26
Média da dimensão	4,88	0,33

Fonte: CPD/UFSM, (2018).

Ponto positivo: Dimensão Aproveitamento das aulas**Ponto a melhorar:** Dimensão Avaliação

Gráfico 7 - Médias das dimensões: EDE



Fonte: CPD/UFSM, (2018).

4.3. DEPARTAMENTO DE FUNDAMENTOS DA EDUCAÇÃO (FUE)

Pesquisa Quantitativa

Foram avaliados 88,88% dos docentes do departamento que atuam nos cursos de pós-graduação.

Quadro 16 – Médias das questões e dimensões. FUE

(continua)

Dimensão Plano da disciplina		
Questão	Média	Desvio Padrão
1.1- Entregou e discutiu o plano da disciplina, os objetivos, conteúdos, metodologia, avaliação e referências bibliográficas considerando a participação discente na elaboração do plano.	4,80	0,54
1.2- Demonstrou organização e preparação prévia das aulas, cumprindo o plano da disciplina/ componente curricular disponibilizando fontes para enriquecer a disciplina.	4,78	0,61
Média	4,79	0,57
Dimensão Conhecimento, Ementas e Atividades das Disciplinas		
2.1- Os Conhecimentos foram atualizados e relacionados às temáticas de pesquisa dos discentes e aos diferentes contextos sociais e educacionais.	4,83	0,52
2.2- Propiciou e incentivou leituras em língua estrangeira.	4,49	0,97
Média	4,66	0,79
Dimensão Aproveitamento das Aulas		
3.1- Foi assíduo às aulas, pontual e cumpriu o horário de forma qualitativa demonstrando preocupação em relação ao aproveitamento dos discentes.	4,81	0,53
3.2- O trabalho do professor nas disciplinas obrigatórias proporcionou a interação entre as linhas de pesquisa.	4,70	0,75
Média	4,75	0,65

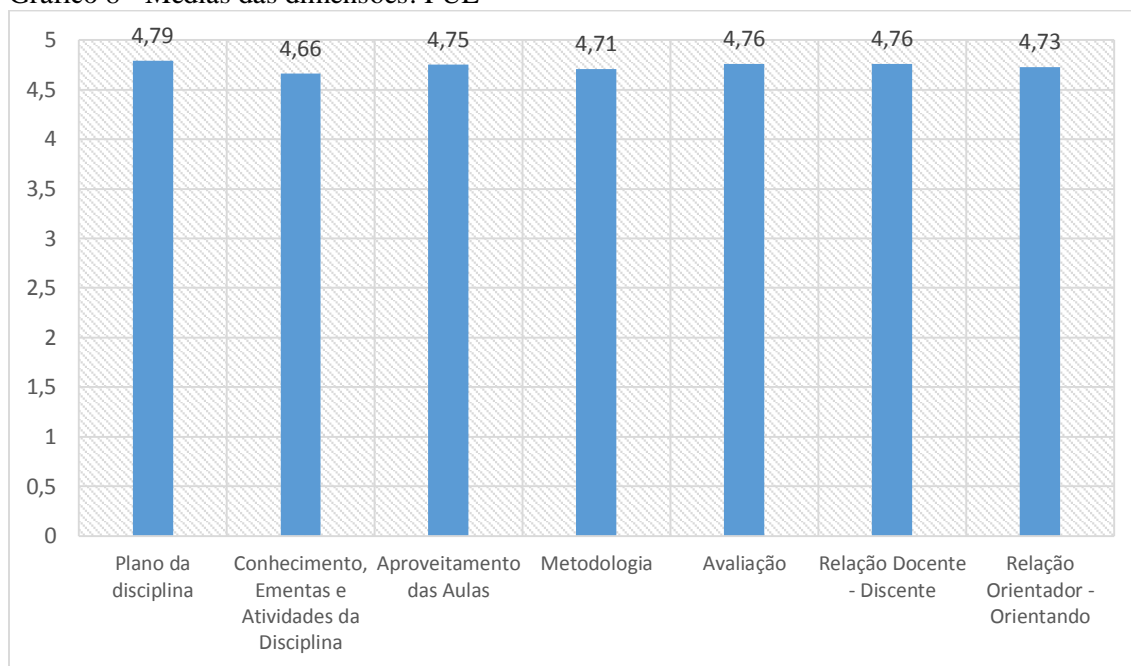
(continuação)

Dimensão Metodologia		
4.1- Utilizou formas diversificadas de produção científica (ensaios, artigos, resenhas em periódicos, verbetes, capítulos de livro, livros, produção para eventos).	4,75	0,65
4.2- Utilizou recursos didáticos (Ex.: data show, quadro, moodle, vídeos, redes sociais e outras multimídias) para promover situações de reflexão e discussão em sala de aula.	4,68	0,80
Média	4,71	0,73
Dimensão Avaliação		
5.1- Informou e discutiu, previamente, o processo de avaliação estabelecendo critérios qualitativos e quantitativos de forma equitativa.	4,81	0,64
5.2- Informou sobre os direitos dos discentes quando do descumprimento dos encargos pertinentes à função docente tais como: não assiduidade, não cumprimento do programa da disciplina, carga horária e plano de ensino, não devolução das avaliações e comentário dos seus resultados e não encerramento da turma no sistema em tempo regulamentar.	4,70	0,80
Média	4,76	0,72
Dimensão Relação Docente – Discente		
6.1- Incentivou a participação dos discentes em atividades como eventos, congressos, intercâmbio/ internacionalização do curso.	4,63	0,83
6.2- Propiciou acessibilidade pedagógica aos discentes com deficiência e/ou necessidades educacionais especiais.	4,95	0,22
Média	4,76	0,68
Dimensão: Relação Orientador – Orientando		
7.1- O tempo e a frequência destinados à orientação foram suficientes e o orientador buscou alternativas para suprir possíveis defasagens incentivando a autonomia para definição da temática de pesquisa e na elaboração do relatório final da monografia, dissertação e/ou tese.	4,77	0,61
7.2- Estimulou a participação do orientando em comissões e/ou órgãos colegiados e grupos de pesquisa e extensão.	4,71	0,73
7.3- Realizou acompanhamento permanente durante o período da docência orientada (elaboração, execução e avaliação do plano de atividades e relatório).	4,72	0,81
Média	4,73	0,72

Fonte: CPD/UFSM, (2017).

Ponto positivo: Dimensão Plano da disciplina**Ponto a melhorar:** Dimensão Conhecimento, Ementas e Atividades das Disciplinas

Gráfico 8 - Médias das dimensões: FUE



Fonte: CPD/UFSM, (2017).

4.4.DEPARTAMENTO METODOLOGIA DO ENSINO - (MEN)

Pesquisa Quantitativa

Foram avaliados 84,61% dos docentes do departamento que atuam nos cursos de pós-graduação.

Quadro 17 – Médias e desvio-padrão das questões e dimensões. MEN

(continua)

Dimensão Plano da disciplina		
Questão	Média	Desvio Padrão
1.1- Entregou e discutiu o plano da disciplina, os objetivos, conteúdos, metodologia, avaliação e referências bibliográficas considerando a participação discente na elaboração do plano.	4,72	0,77
1.2- Demonstrou organização e preparação prévia das aulas, cumprindo o plano da disciplina/ componente curricular disponibilizando fontes para enriquecer a disciplina.	4,67	0,87
Média da dimensão	4,69	0,82
Dimensão Conhecimento, Ementas e Atividades das Disciplinas		
2.1- Os Conhecimentos foram atualizados e relacionados às temáticas de pesquisa dos discentes e aos diferentes contextos sociais e educacionais.	4,64	0,88
2.2- Propiciou e incentivou leituras em língua estrangeira.	4,20	1,23
Média da dimensão	4,43	1,09
Dimensão Aproveitamento das Aulas		
3.1- Foi assíduo às aulas, pontual e cumpriu o horário de forma qualitativa demonstrando preocupação em relação ao aproveitamento dos discentes.	4,73	0,75
3.2- O trabalho do professor nas disciplinas obrigatórias proporcionou a interação entre as linhas de pesquisa.	4,49	1,05
Média da dimensão	4,61	0,92

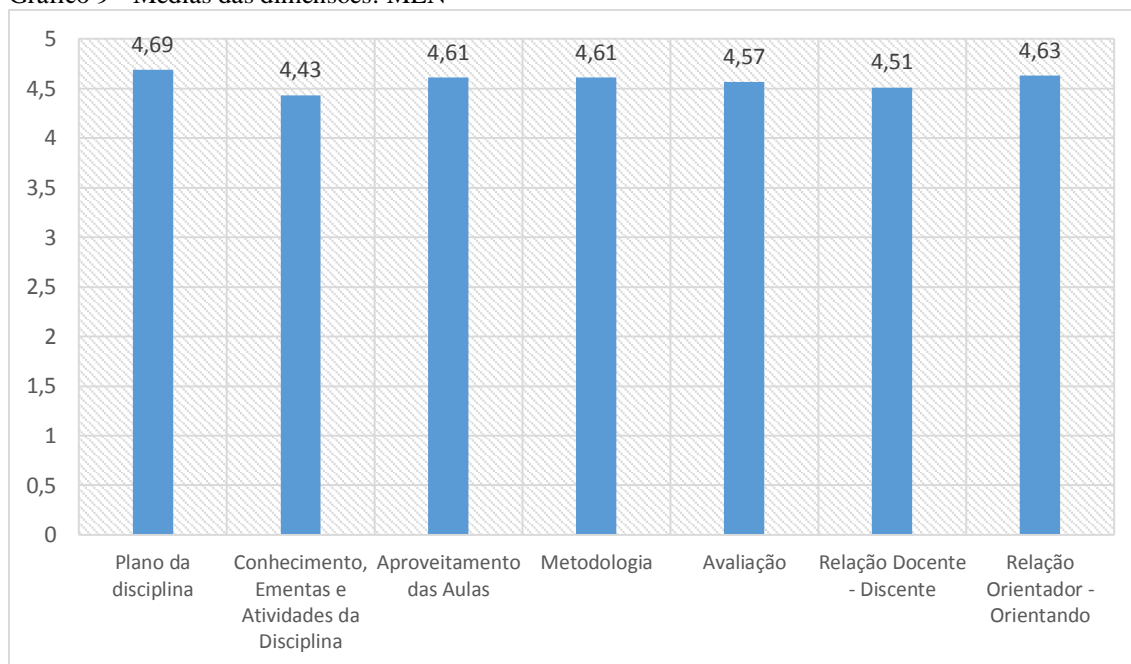
(continuação)

Dimensão Metodologia		
4.1- Utilizou formas diversificadas de produção científica (ensaios, artigos, resenhas em periódicos, verbetes, capítulos de livro, livros, produção para eventos).	4,61	0,83
4.2- Utilizou recursos didáticos (Ex.: data show, quadro, moodle, vídeos, redes sociais e outras multimídias) para promover situações de reflexão e discussão em sala de aula.	4,60	0,82
Média da dimensão	4,61	0,82
Dimensão Avaliação		
5.1- Informou e discutiu, previamente, o processo de avaliação estabelecendo critérios qualitativos e quantitativos de forma equitativa.	4,63	0,85
5.2- Informou sobre os direitos dos discentes quando do descumprimento dos encargos pertinentes à função docente tais como: não assiduidade, não cumprimento do programa da disciplina, carga horária e plano de ensino, não devolução das avaliações e comentário dos seus resultados e não encerramento da turma no sistema em tempo regulamentar.	4,51	0,99
Média da dimensão	4,57	0,92
Dimensão Relação Docente – Discente		
6.1- Incentivou a participação dos discentes em atividades como eventos, congressos, intercâmbio/ internacionalização do curso.	4,48	1,04
6.2- Propiciou acessibilidade pedagógica aos discentes com deficiência e/ou necessidades educacionais especiais.	4,56	0,96
Média da dimensão	4,51	1,01
Dimensão: Relação Orientador – Orientando		
7.1- O tempo e a frequência destinados à orientação foram suficientes e o orientador buscou alternativas para suprir possíveis defasagens incentivando a autonomia para definição da temática de pesquisa e na elaboração do relatório final da monografia, dissertação e/ou tese.	4,63	0,95
7.2- Estimulou a participação do orientando em comissões e/ou órgãos colegiados e grupos de pesquisa e extensão.	4,74	0,85
7.3- Realizou acompanhamento permanente durante o período da docência orientada (elaboração, execução e avaliação do plano de atividades e relatório).	4,45	1,11
Média da dimensão	4,63	0,95

Fonte: CPD/UFSM, (2017).

Ponto positivo: Dimensão Plano da disciplina**Ponto a melhorar:** Dimensão Conhecimento, Ementas e Atividades das Disciplinas

Gráfico 9 - Médias das dimensões: MEN



Fonte: CPD/UFSM, (2017).

4.5. DEPARTAMENTOS EXTERNOS E UNIDADES ADMINISTRATIVAS (DEXT)

Pesquisa Quantitativa

Foram avaliados 92% dos docentes dos demais departamentos e unidades administrativas da universidade que atuam nos cursos de pós-graduação do CE.

Quadro 18 – Médias das questões e dimensões. DEXT

(continua)

Dimensão Plano da disciplina		
Questão	Média	Desvio Padrão
1.1- Entregou e discutiu o plano da disciplina, os objetivos, conteúdos, metodologia, avaliação e referências bibliográficas considerando a participação discente na elaboração do plano.	4,48	0,90
1.2- Demonstrou organização e preparação prévia das aulas, cumprindo o plano da disciplina/ componente curricular disponibilizando fontes para enriquecer a disciplina.	4,58	0,88
Média da dimensão	4,53	0,89
Dimensão Conhecimento, Ementas e Atividades das Disciplinas		
2.1- Os Conhecimentos foram atualizados e relacionados às temáticas de pesquisa dos discentes e aos diferentes contextos sociais e educacionais.	4,56	0,79
2.2- Propiciou e incentivou leituras em língua estrangeira.	4,05	1,26
Média da dimensão	4,31	1,07
Dimensão Aproveitamento das Aulas		
3.1- Foi assíduo às aulas, pontual e cumpriu o horário de forma qualitativa demonstrando preocupação em relação ao aproveitamento dos discentes.	4,49	1,09
3.2- O trabalho do professor nas disciplinas obrigatórias proporcionou a interação entre as linhas de pesquisa.	4,32	1,06
Média da dimensão	4,41	1,07

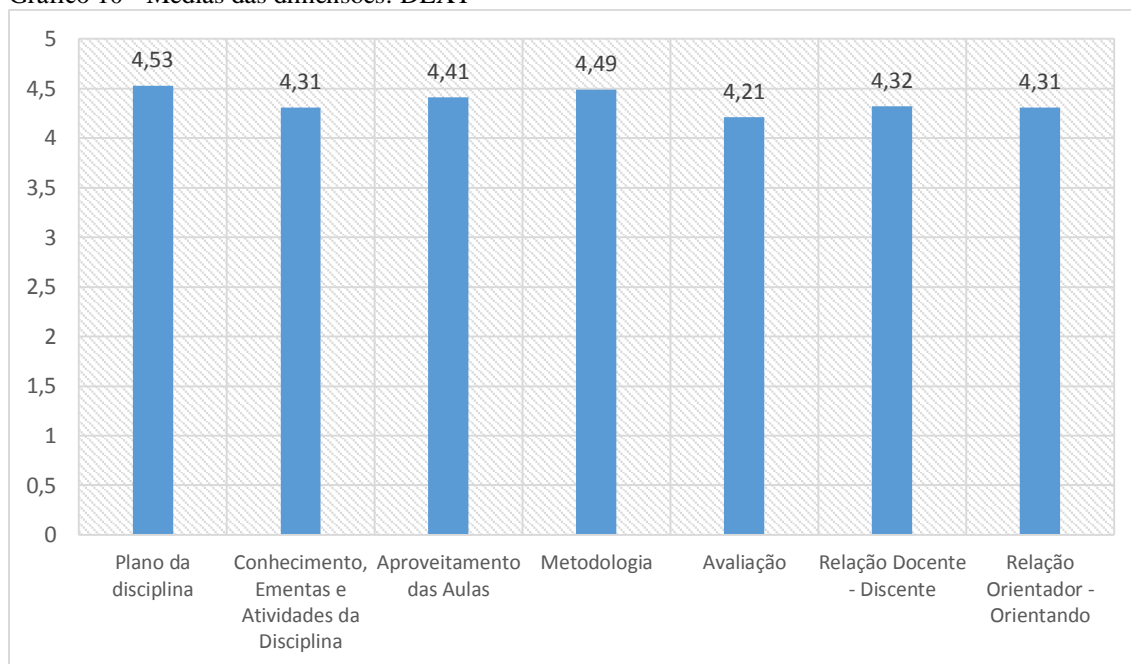
(continuação)

Dimensão Metodologia		
4.1- Utilizou formas diversificadas de produção científica (ensaios, artigos, resenhas em periódicos, verbetes, capítulos de livro, livros, produção para eventos).	4,42	0,97
4.2- Utilizou recursos didáticos (Ex.: data show, quadro, moodle, vídeos, redes sociais e outras multimídias) para promover situações de reflexão e discussão em sala de aula.	4,56	0,87
Média da dimensão	4,49	0,92
Dimensão Avaliação		
5.1- Informou e discutiu, previamente, o processo de avaliação estabelecendo critérios qualitativos e quantitativos de forma equitativa.	4,18	1,08
5.2- Informou sobre os direitos dos discentes quando do descumprimento dos encargos pertinentes à função docente tais como: não assiduidade, não cumprimento do programa da disciplina, carga horária e plano de ensino, não devolução das avaliações e comentário dos seus resultados e não encerramento da turma no sistema em tempo regulamentar.	4,25	0,98
Média da dimensão	4,21	1,03
Dimensão Relação Docente – Discente		
6.1- Incentivou a participação dos discentes em atividades como eventos, congressos, intercâmbio/ internacionalização do curso.	4,33	1,07
6.2- Propiciou acessibilidade pedagógica aos discentes com deficiência e/ou necessidades educacionais especiais.	4,29	0,94
Média da dimensão	4,32	1,02
Dimensão: Relação Orientador – Orientando		
7.1- O tempo e a frequência destinados à orientação foram suficientes e o orientador buscou alternativas para suprir possíveis defasagens incentivando a autonomia para definição da temática de pesquisa e na elaboração do relatório final da monografia, dissertação e/ou tese.	4,38	0,87
7.2- Estimulou a participação do orientando em comissões e/ou órgãos colegiados e grupos de pesquisa e extensão.	4,18	1,16
7.3- Realizou acompanhamento permanente durante o período da docência orientada (elaboração, execução e avaliação do plano de atividades e relatório).	4,37	0,85
Média da dimensão	4,31	0,97

Fonte: CPD/UFSM, (2017).

Ponto positivo: Dimensão Plano da disciplina**Ponto a melhorar:** Dimensão Avaliação

Gráfico 10 - Médias das dimensões: DEXT



Fonte: CPD/UFSM, (2017).

CONSIDERAÇÕES FINAIS

De posse dos resultados da investigação quantitativa e qualitativa que tratou da avaliação do desempenho dos docentes dos Cursos de Pós-graduação do Centro de Educação da UFSM, segundo o ponto de vista dos estudantes matriculados nos respectivos cursos chegamos as seguintes considerações.

O resultado da pesquisa quantitativa apontou que a participação dos estudantes se manteve regular em todos os cursos, exceto no Mestrado Profissional em História. Dos 59 docentes ministrantes de disciplinas 45 foram avaliados (76,27%) e das 51 disciplinas oferecidas 49 foram avaliadas pelos estudantes (96,07%); o que atesta a abrangência do processo.

Analisando-se o destaque positivo dos cursos observa-se que a dimensão Plano da Disciplina destacou-se no MPTER, PPGE – Mestrado e Doutorado e a Relação orientador-orientando no MPPPG e CEGE. Enquanto que o ponto a melhorar a indicou a dimensão Conhecimento, Ementas e Atividades das Disciplinas no PPGE - Doutorado e MPPPG, a dimensão Avaliação foi apontada no PPGE – Mestrado e CEGE, já o MPTER apontou a dimensão Relação docente-discente.

Em relação ao desempenho dos docentes por departamento didático, o destaque ficou com as dimensões Plano da disciplina (FUE, MEN e DEXT); Relação Orientador-

orientando (ADE) e Aproveitamento das Aulas (EDE). No quesito a melhorar, os estudantes apontaram as dimensões Conhecimento, Ementas e Atividades das disciplinas (ADE, FUE, MEN) e Avaliação (EDE, DEXT).

Ao estabelecer-se um comparativo entre os resultados dos cursos e departamento observa-se que positivamente despontou a Dimensão Plano da Dimensão e quanto ao ponto a melhorar a Dimensão Conhecimento, ementas e atividades das disciplinas.

Como perspectivas, a qualidade da objetividade e da subjetividade do processo de avaliação quali-quantitativa requer maior sensibilização e comprometimento dos estudantes, pois a forma de como os docentes irão se apropriar destes resultados dirá muito sobre a utilidade deste processo, inclusive em complementação a avaliação externa implementada, quadrimestralmente pela CAPES na regulação e acompanhamento da qualidade dos cursos de pós-graduação em nível nacional.

Quadro 19 – Síntese das representações dos discentes de PG

(continua)

Curso/ Departamento	Pontos Positivos		
	Edição	Pesquisa Quantitativa	Pesquisa Qualitativa
MPTER	2017/1	Relação orientador-orientando	Plano da disciplina
	2017/2	Plano da disciplina	-
PPGE Doutorado	2017/1	Relação orientador-orientando	Conhecimentos, ementas e atividades das disciplinas
	2017/2	Plano da disciplina	-
PPGE Mestrado	2017/1	Relação docente-discente	Conhecimento, Ementas e atividades da disciplina; aproveitamento das aulas e Relação docente/discente
	2017/2	Plano da disciplina	Plano da disciplina
MPPPG	2017/1	Relação docente-discente	Aproveitamento das aulas
	2017/2	Relação Orientador-orientando	-
CEGE	2017/1	Aproveitamento das aulas	-
	2017/2	Relação Orientador-orientando	-
ADE	2017/1	Aproveitamento das aulas	Plano da disciplina e Aproveitamento das aulas
	2017/2	Relação Orientador-orientando	-
EDE	2017/1	Plano da disciplina e Relação docente - discente	-
	2017/2	Aproveitamento das Aulas	-
FUE	2017/1	Relação docente-discente	Conhecimentos, ementas e atividades da disciplina e Relação orientador-orientando
	2017/2	Plano da disciplina	-
MEN	2017/1	Plano da disciplina	Plano da Disciplina
	2017/2	Plano da Disciplina	-
DEXT	2017/1	Relação orientador - orientando	Conhecimento, ementas e atividades da disciplina
	2017/2	Plano da disciplina	-

(continuação)

Curso/ Departamento	Edição	Pontos a melhorar	
MPTER	2017/	Aproveitamento das Aulas	Conhecimento, ementas e atividades da disciplina
	2017/2	Relação docente-discente	-
PPGE Doutorado	2017/1	Conhecimento, Ementas e Atividades das Disciplinas	-
	2017/2	Conhecimento, Ementas e Atividades das Disciplinas	-
PPGE Mestrado	2017/1	Aproveitamento das aulas	Plano da disciplina
	2017/2	Avaliação	Aproveitamento das Aulas
MPPPG	2017/1	Conhecimento, Ementas e Atividades das Disciplinas	Aproveitamento das aulas
	2017/2	Conhecimento, Ementas e Atividades das Disciplinas	-
CEGE	2017/1	Avaliação	-
	2017/2	Avaliação	-
ADE	2017/1	Conhecimento, Ementas e Atividades das Disciplinas	Conhecimento, ementas e atividades da disciplina
	2017/2	Conhecimento, Ementas e Atividades das Disciplinas	-
EDE	2017/1	Conhecimento, Ementas e Atividades das Disciplinas	-
	2017/2	Avaliação	-
FUE	2017/1	Plano da disciplina	-
	2017/2	Conhecimento, Ementas e Atividades das Disciplinas	-
MEN	2017/1	Metodologia	Plano da Disciplina
	2017/2	Conhecimento, Ementas e Atividades das Disciplinas	-
DEXT	2017/1	Conhecimento, Ementas e Atividades das Disciplinas	Conhecimento, ementas e atividades da disciplina e Aproveitamento das aulas
	2017/2	Avaliação	-

Fonte: CAICE/UFSM, (2017/2018).

REFERÊNCIAS

BARDIN, Laurence. **Análise de conteúdo**. São Paulo. Edições 70, 2011.

UFSM. **Centro de Educação**. Projeto Político-Pedagógico do CE/UFSM. Santa Maria, 2012.

UFSM. **Centro de Educação**. CAICE. Proposta Experimental de Avaliação do PPP do CE da UFSM. Santa Maria. 2012.

UFSM. **Centro de Educação**. CAICE. Relatório Final Avaliação do Docente pelo Discente de Pós-Graduação do Centro de Educação 2017/1. Santa Maria, 2017.

UFSM. **Centro de Processamento de Dados**. (CPD – UFSM). Relatório da Avaliação Interna do Centro de Educação. 2º semestre. 2017. Santa Maria. 2017.