



**MINISTÉRIO DA EDUCAÇÃO
UNIVERSIDADE FEDERAL DE SANTA MARIA
CENTRO DE EDUCAÇÃO
CAICE- CSA- CE**



RELATÓRIO DOS RESULTADOS

**AVALIAÇÃO DO DOCENTE PELO DISCENTE DA
PÓS-GRADUAÇÃO DO CENTRO DE EDUCAÇÃO
2022/1**

Santa Maria, janeiro de 2023

**MINISTÉRIO DA EDUCAÇÃO
UNIVERSIDADE FEDERAL DE SANTA MARIA
CENTRO DE EDUCAÇÃO
CAICE-CSA-CE**

Prof.^a Marilene Gabriel Dalla Corte
Diretora do CE
Prof. José Iran Ribeiro
Vice-diretor

Prof.^a Fabiane Adela Tonetto Costas - FUE
**Coordenadora CAICE
CAICE**

Integrantes CAICE

Prof.^a Daniele Roratto Sagrillo -MEN
Prof.^a. Simone de Freitas Gallina - ADE
Prof.^a Tania Micheline Miorando -EDE
TAE Glece Kursawa Cóser- UAP
TAE Liliane Timm Gontan Dellamea – PPGE
TAE Neriton Porto - NUPAT
Acad. Cíntia Bissacotti - Discente Pós-graduação

Assessoria Interna

Prof.^a Glades Tereza Félix – ADE
Prof. José Luiz Padilha Damilano – EDE

Apoio Administrativo

TAE- Diego Stigger Marins

Apoio à pesquisa e comunicação

Acad. Millena Aguiar Almeida (Bolsista Estatística)
Acad. Rafael Mena Barreto Freitas - (Bolsista Comunicação Visual)

Contatos

CAICE -CSA-CE
Prédio 16, sala 3152, Bairro Camobi
97105-900, Santa Maria
Fone: (55) 3220 8435
Endereço Eletrônico: caiceufsm@ufsm.br
Página: www.ufsm.br/caice

Introdução	4
Objetivos	4
Metodologia	4
Resultado Geral	5
Plano de ensino da Disciplina	5
Conhecimento e Ementa da Disciplina	6
Aproveitamento das Aulas	7
Metodologia	8
Avaliação	9
Relação Docente-Estudante	10
Relação Orientador(a)-Orientando(a)	11
Gestão do Programa	12
REDE	13
Dificuldades em relação ao acesso às Disciplinas no Rede	13
Dificuldades de acesso ao Conteúdo no REDE	14
Dificuldades com a Produção Acadêmica no REDE	15
Participação	17
Por curso	17
PPG Educação - Doutorado	18
PPG Educação - Mestrado	20
PG - Mestrado Profissional em Tecnologias Educacionais em Rede (MPTER)	22
PG em História em Rede Nacional - Mestrado Profissional PG em História em Rede Nacional (PROFHIST)	24
PG em Políticas Públicas e Gestão Educacional (PPPG)	26
Curso de Especialização em Gestão Educacional (CEGE)	29
Resultado qualitativo	31
Conclusão	32
Referências	33

Introdução

Este documento apresenta os resultados do processo de Avaliação docente pelo discente dos cursos de Pós-Graduação do Centro de Educação, ocorrida no final do 1º semestre de 2022. Foi coordenado pela Comissão Setorial de Avaliação - CAICE- CSA-CE e implementada pela equipe desta comissão. Os cursos de pós-graduação que responderam a Avaliação do Docente pelo Discente são :PG Educação - Doutorado e Mestrado, PG - Mestrado Profissional em Tecnologias Educacionais em Rede, PG em História em Rede Nacional - Mestrado Profissional, PG em Políticas Públicas e Gestão Educacional - Mestrado Profissional e PG em Gestão Educacional - Especialização.

O instrumento respondido é denominado IA-2B-Instrumento de avaliação docente e autoavaliação discente da pós-graduação.

Espera-se que a prestação de contas contida neste relatório, seja uma ferramenta balizadora para os gestores promoverem políticas no Centro de Educação a curto, médio e longo prazos.

Objetivos

Esse processo avaliativo tem como objetivo principal acompanhar a melhoria da qualidade das atividades pedagógicas e como objetivos específicos a) avaliar o docente em relação a sua atuação nas disciplinas ministradas, com vistas a proporcionar a reflexão sobre seu desempenho, melhora na qualidade do ensino, pesquisa, orientações e práticas pedagógicas; b) autoavaliação discente de modo a possibilitar a reflexão sobre a necessidade de comprometimento com as atividades de ensino, pesquisa e orientações .

Metodologia

O processo de avaliação ocorreu no período de 08 de agosto de 2022 a 24 de setembro de 2022, quando o questionário esteve disponível no Portal do Aluno da pós-graduação, sendo a participação voluntária. O questionário online utilizado continha 13 questões, de livre adesão, podendo ser acessado por tempo determinado no portal do aluno com login e senha específicos .

O instrumento IA-2B 2022/2 foi dividido em doze dimensões: Plano de Ensino da Disciplina, Conhecimento e Ementa da Disciplina, Aproveitamento das Aulas, Metodologia, Avaliação, Relação Docente-Estudante, Dificuldades em relação ao acesso às Disciplinas no Rede, Dificuldades de acesso ao Conteúdo no REDE e Dificuldades com a Produção Acadêmica no REDE e Dificuldades Pessoais no REDE, também constava uma questão aberta para críticas e sugestões. E, dos 980 instrumentos disponíveis no sistema, 153 foram respondidos, contando com a participação de 70 estudantes da pós-graduação dos 448 que estavam habilitados a responder.

Para a constituição da pesquisa quantitativa utilizou-se o resultado das questões objetivas onde, por meio da utilização do Google Planilhas realizou-se o cálculo da média ponderada por questão e dimensão com base na escala *likert* de 5 pontos.

Resultado Geral

Primeiramente, será apresentada a análise geral do instrumento com as respostas de todo o CE e, a seguir, os resultados de cada curso de pós-graduação lotado no Centro de Educação.

Quadro 1: Média das dimensões avaliadas e a média geral do Instrumento

Dimensão	Média Geral
Plano de ensino da Disciplina	4,86
Conhecimento e Ementa da Disciplina	4,87
Aproveitamento das Aulas	4,90
Metodologia	4,86
Avaliação	4,88
Relação Docente-Estudante	4,87
Relação Orientador(a)-Orientando(a)	4,83
Gestão do Programa	4,76
Dificuldades em relação ao acesso às Disciplinas no Rede	3,39
Dificuldades de acesso ao Conteúdo no REDE	2,45
Dificuldades com a Produção Acadêmica no REDE	3

Fonte: CPD/UFSM(2022)

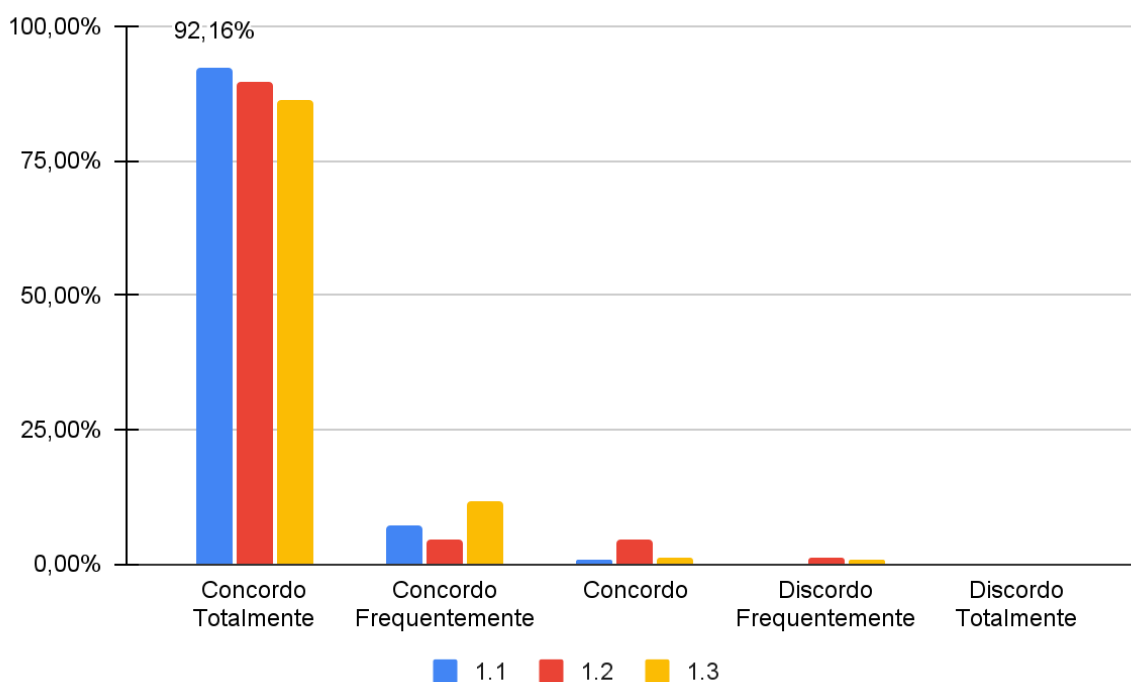
Plano de ensino da Disciplina

Quadro 2: Média das questões e a média geral da dimensão Plano de Ensino da Disciplina

Questão	Média da Questão
1.1 Entregou e comentou o plano da disciplina, os objetivos, conteúdos, metodologia, avaliação e referências bibliográficas	4,92
1.2 Desenvolveu o plano de disciplina	4,82
1.3 Eu, como estudante busquei informar-me sobre o plano da disciplina, os objetivos, a metodologia, a avaliação e as referências bibliográficas	4,84
Média da Dimensão	4,86

Fonte: CPD/UFSM(2022)

Gráfico 1: Percentual das respostas na dimensão Plano de Ensino da Disciplina



Fonte: CPD/UFSM(2022)

Esta dimensão é composta por 3 questões objetivas, notamos que as médias não têm uma variância significativa, a média geral foi 4,86, como se pode observar graficamente mais de 85% dos alunos que responderam ao instrumento concordam totalmente com as questões relacionadas ao Plano de Ensino da Disciplina. Destaca-se a questão 1.1 em que 92,16% dos pós-graduandos que responderam ao instrumento concordam totalmente que o professor entregou e comentou o plano da disciplina.

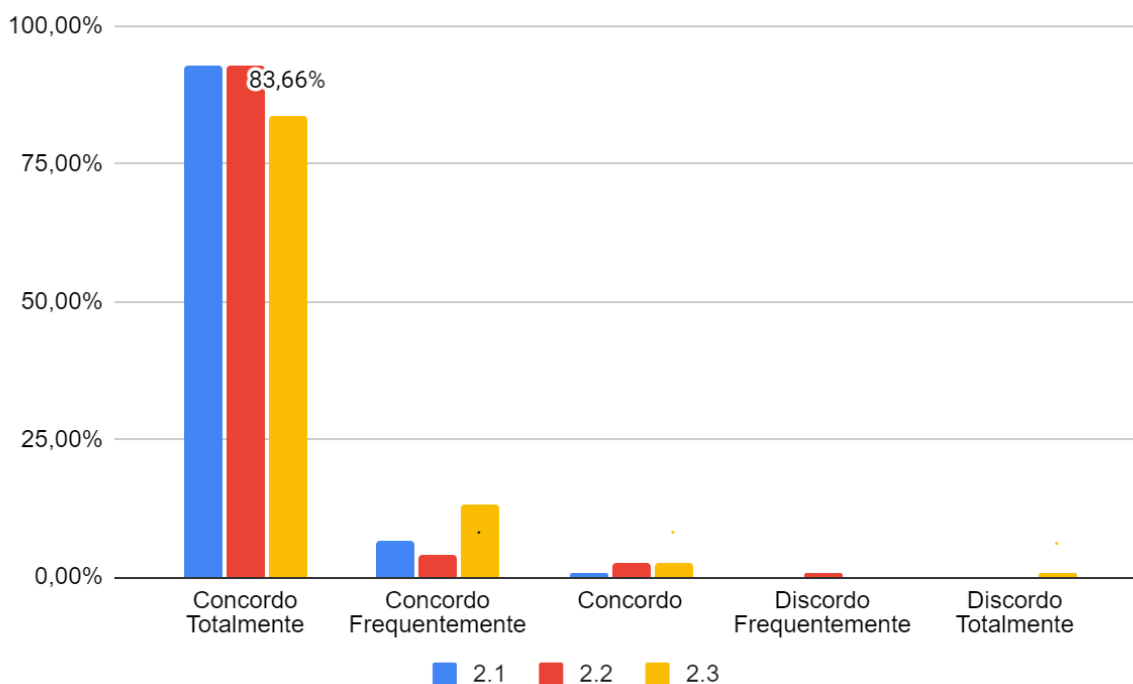
Conhecimento e Ementa da Disciplina

Quadro 3: Média das questões e a média geral da dimensão Conhecimento e Ementa da Disciplina

Questão	Média da Questão
2.1 O plano está atualizado	4,92
2.2 O professor demonstrou domínio e segurança no conteúdo desenvolvido	4,89
2.3 Eu, como estudante, procurei esclarecer as dúvidas e complementar os conteúdos desenvolvidos.	4,79
Média da Dimensão	4,87

Fonte: CPD/UFSM(2022)

Gráfico 2: Percentual das respostas na dimensão Conhecimento e Ementa da Disciplina



Fonte: CPD/UFSM(2022)

Na dimensão que visa avaliar a Ementa da disciplina, se ela é atualizada e que os alunos têm conhecimento da mesma, as médias das questões não apresentam muitas variações, tendo a menor nota a questão 2.3 que observando graficamente em relação às questões anteriores um menor número de alunos concordam totalmente que procuraram esclarecer as dúvidas com os professores.

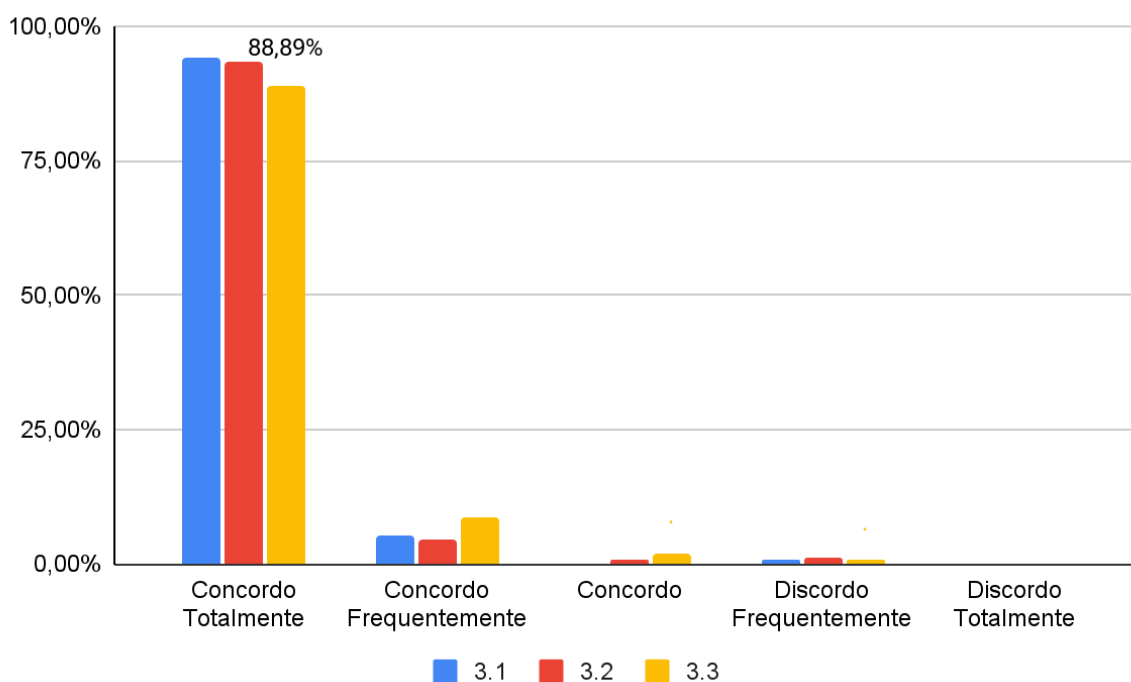
Aproveitamento das Aulas

Quadro 4: Média das questões e a média geral da dimensão Aproveitamento das Aulas

Questão	Média da Questão
3.1 Foi assíduo às aulas e cumpri o horário da aula	4,93
3.2 Demonstrou preocupação em relação ao aproveitamento dos estudantes	4,90
3.3 Quanto ao aproveitamento das aulas desta disciplina, considero que foram satisfatórias para minha formação	4,86
Média da Dimensão	4,90

Fonte: CPD/UFSM(2022)

Gráfico 3: Percentual das respostas na dimensão Aproveitamento das Aulas



Fonte: CPD/UFSM(2022)

Esta dimensão tem como objetivo avaliar o aproveitamento das aulas na pós-graduação. Visualizando-se, graficamente, não há uma diferença significativa entre as questões, sendo a questão 3.3 a que obteve a menor média, pois menos alunos, em relação às questões anteriores, concordam totalmente com ela.

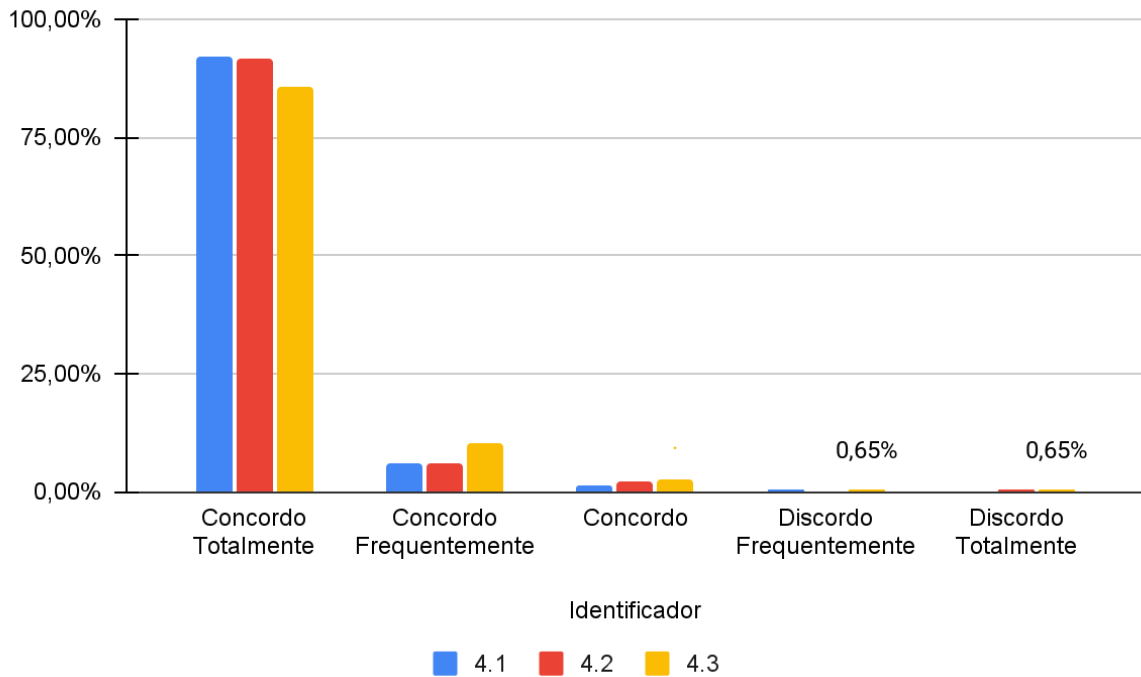
Metodologia

Quadro 5: Média das questões e a média geral da dimensão Metodologia

Questão	Média da Questão
4.1 Utilizou formas diversificadas de ensino adequadas para favorecer a aprendizagem da turma de estudantes (Ex.: aulas expositivas, trabalhos em grupo e individualizados, seminários, debates)	4,90
4.2 Utilizou recursos didáticos adequados para o desenvolvimento das aulas aos estudantes. (Ex.: data show, quadro, moodle, vídeos, redes sociais e outras multimídias)	4,88
4.3 Eu, como estudante tive interesse em questionar o docente, refletir sobre o conteúdo e quando necessário busquei alternativas para obter melhor aprendizado	4,80
Média da Dimensão	4,86

Fonte: CPD/UFSM(2022)

Gráfico 4: Percentual das respostas na dimensão Metodologia



Fonte: CPD/UFSM(2022)

A quarta dimensão que avalia a metodologia dos professores. Novamente se vê que a média entre as questões não varia e, pelo gráfico, cabe atentar que a questão 4.3 onde 1,30% dos alunos discordam, em diferentes níveis, que refletiram sobre o conteúdo e buscaram outros métodos para melhorar o seu aprendizado.

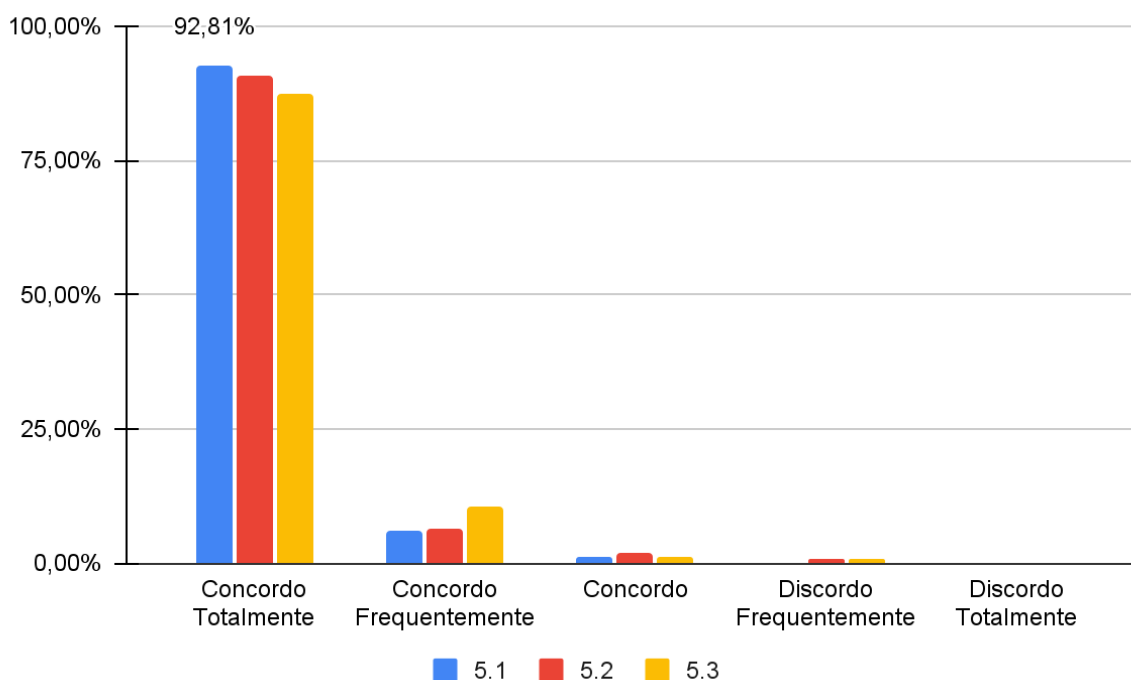
Avaliação

Quadro 6: Média das questões e a média geral da dimensão Avaliação

Questão	Média da Questão
5.1 Informou e discutiu, previamente, a sistemática de avaliação da aprendizagem	4,92
5.2 Informou sobre os direitos dos discentes quando do descumprimento dos encargos pertinentes à função docente, tais como: não assiduidade, não cumprimento do programa da disciplina, carga horária e plano de ensino, não devolução das avaliações e comentário dos seus resultados e não encerramento da turma no sistema em tempo regulamentar.	4,88
5.3 Eu, como estudante interessei-me em saber sobre os prazos e os resultados das avaliações aplicadas	4,85
Média da Dimensão	4,88

Fonte: CPD/UFSM(20222)

Gráfico 5: Percentual das respostas na dimensão Avaliação



Fonte:CPD/UFSM(2021-2)

Esta dimensão, que avalia o processo de avaliação realizado pelos professores, a explicação sobre os direitos dos discentes e os deveres dos docentes, tem como destaque a questão 5.1 em que 92,81% dos estudantes que responderam ao questionário concordam totalmente que o professor informou e discutiu, previamente o sistema de avaliação da disciplina.

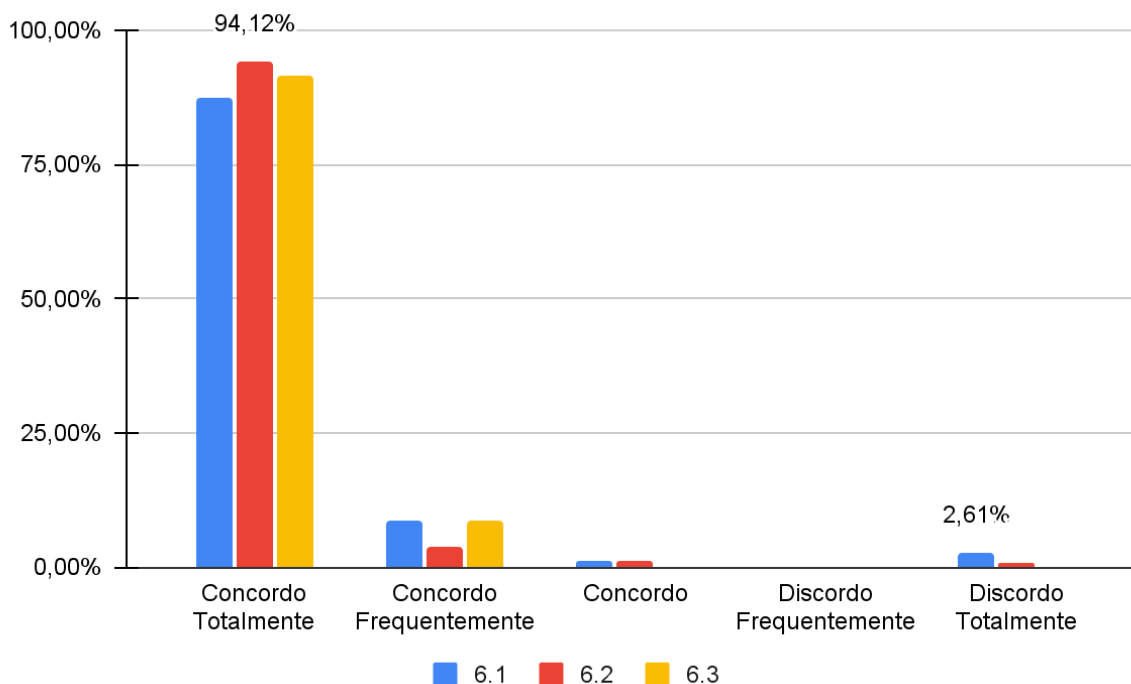
Relação Docente-Estudante

Quadro 7: Média das questões e a média geral da dimensão Relação Docente-Estudante

Questão	Média da Questão
6.1 Incentivou a participação dos discentes em atividades como eventos, congressos, intercâmbio/internacionalização do curso.	4,78
6.2 Deu acessibilidade pedagógica aos estudantes com deficiência e/ou necessidades educacionais especiais.	4,91
6.3 Eu, como estudante considero que me relacionei de forma cooperativa e respeitosa com o docente e a turma	4,92
Média da Dimensão	4,87

Fonte:CPD/UFSM(2021-2)

Gráfico 6: Percentual das respostas na dimensão Relação Docente-Estudante



Fonte:CPD/UFSM(2022)

Nesta dimensão visa avaliar se os professores forneceram acessibilidade e incentivo aos alunos e se os discentes foram respeitosos com os colegas e o professor. As respostas à questão 6.2, foram as mais eloquentes, pois 94,12% dos alunos, que responderam ao instrumento, concordam totalmente que o professor forneceu acessibilidade pedagógica aos estudantes com deficiência e/ou necessidades educacionais especiais. Outro ponto a ser observado é que 2,61% dos alunos que responderam ao questionário discordam totalmente que tiveram incentivos na participação de atividades extracurriculares, portanto uma variação significativa.

Relação Orientador(a)-Orientando(a)

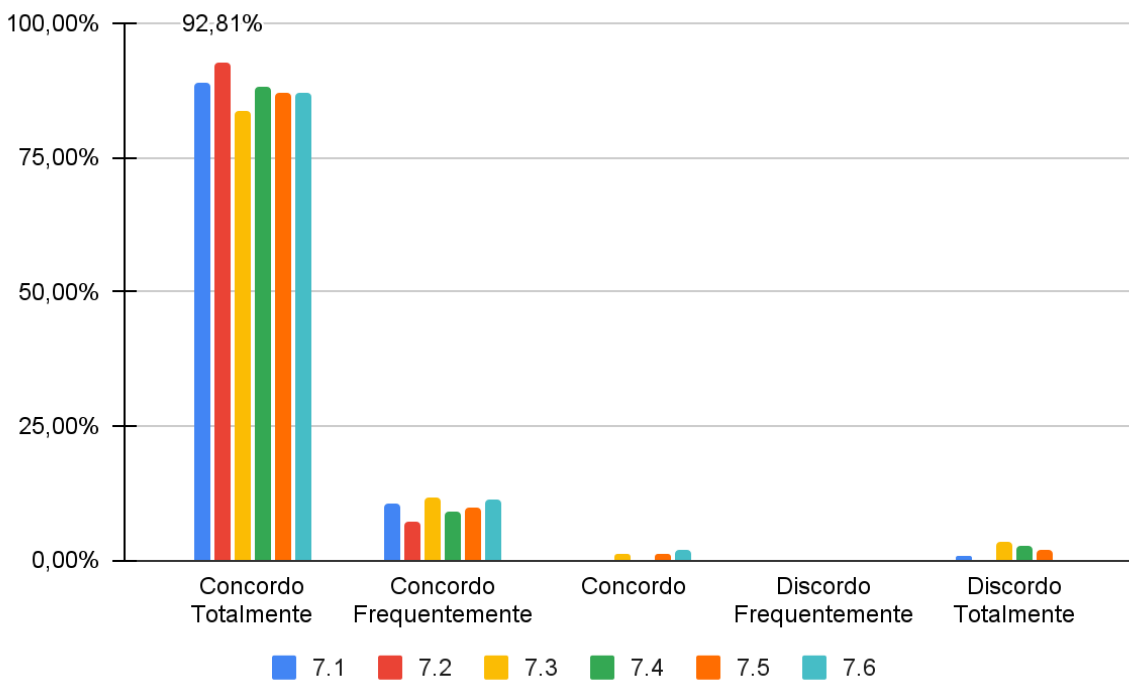
Quadro 8: Média das questões e a média geral da dimensão Relação Orientador(a)-Orientando(a)

Questão	Média da Questão
7.1 O tempo e a frequência destinados à orientação foram suficientes.	4,87
7.2 O(a) orientador(a) buscou alternativas para suprir possíveis defasagens incentivando a autonomia para definição da temática de pesquisa e na elaboração do produto, relatório final da monografia, dissertação e/ou tese.	4,93
7.3 O(a) orientador(a) estimulou a participação do(a) orientando(a) em comissões e/ou órgãos colegiados e grupos de pesquisa e extensão.	4,73
7.4 O(a) orientador(a) incentivou a participação dos(as) orientandos(as) em atividades como eventos, congressos, intercâmbio/internacionalização do curso.	4,80
7.5 O(a) orientador(a) realizou acompanhamento permanente durante o período da docência orientada (elaboração, execução e avaliação do plano de atividades e relatório).	4,80
7.6 Eu, como orientando(a) considero que me relacionei de forma	4,85

cooperativa e respeitosa com o(a) orientador(a).	
Média da Dimensão	4,83

Fonte: CPD/UFSM, (2022).

Gráfico 7: Percentual das respostas na dimensão Relação Orientador(a)-Orientando(a)



Fonte: CPD/UFSM, (2022).

Nesta dimensão não há uma variação significativa nas notas das questões podemos observar graficamente que mais de 80% dos alunos concordam totalmente com elas, com destaque para a 7.2 onde 92,81% dos alunos afirmam que o orientador incentivou a autonomia dos orientandos para a temática de pesquisa e na elaboração do produto.

Gestão do Programa

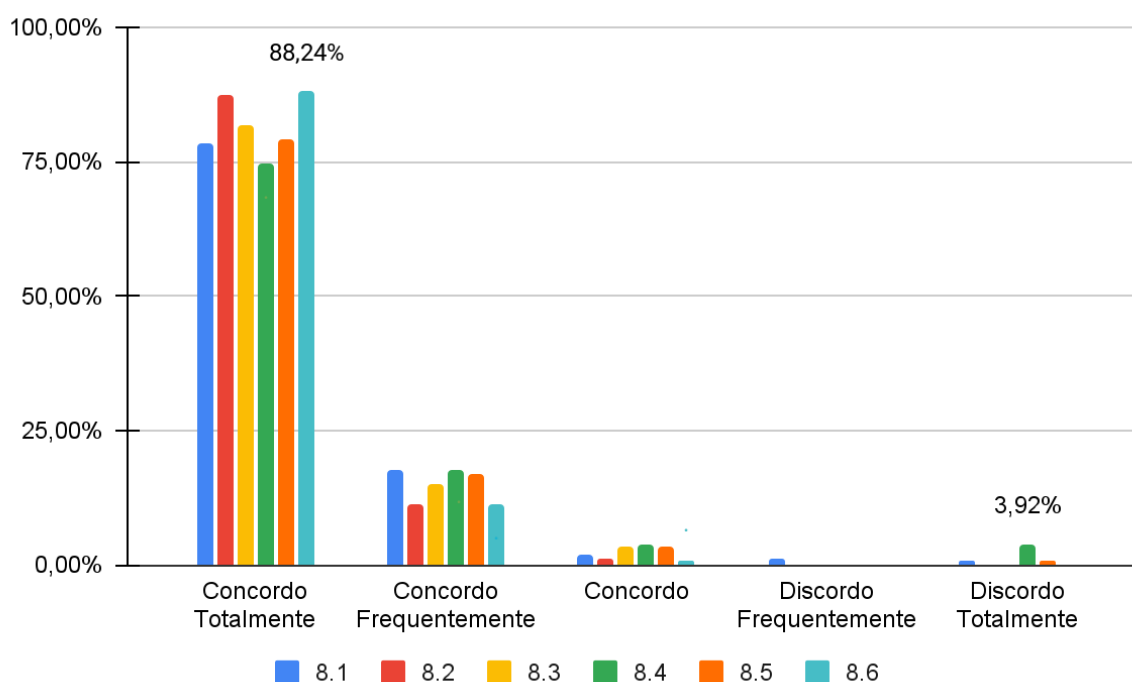
Quadro 9: Média das questões e a média geral da dimensão Gestão do Programa

Questão	Média da Questão
8.1 Há interlocução entre a gestão do programa (coordenação e secretaria) e as unidades de apoio ao estudante (UAP, APG).	4,72
8.2 O atendimento da secretaria e coordenação (e-mails, informações, redes sociais, whatsapp) é adequado.	4,86
8.3 As informações sobre editais, bolsas, recursos existentes são explícitas e acessíveis.	4,78
8.4 As representações estudantis nas comissões informam seus pares sobre as deliberações acordadas na pós-graduação.	4,59
8.5 A infraestrutura do programa atende às necessidades do seu corpo docente, discente e técnico- administrativo.	4,74
8.6 Eu, como estudante, considero que busquei informar-me e solicitar ações da gestão do Programa com antecedência e de forma cordial.	4,88

Média da Dimensão	4,76
-------------------	------

Fonte: CPD/UFSM, (2022).

Gráfico 8: Percentual das respostas na dimensão Gestão do Programa



Fonte: CPD/UFSM, (2022).

Com vistas a avaliar a gestão do programa, o instrumento contou com três assertivas, todas foram bem avaliadas com destaque para questão 8.6 onde 88,24% dos respondentes concordam totalmente que o atendimento da secretaria e coordenação é adequado, algo importante de se observar é a questão 8.4 que obteve a menor média da dimensão, 3,92% dos alunos discordam totalmente que são informados sobre as deliberações da pós-graduação.

REDE

A partir desta dimensão a avaliação abrangerá as dificuldades relacionadas ao REDE, portanto as médias próximas a um podem ser consideradas de forma positiva, pois indicam pouca dificuldade vinda dos discentes. Importante frisar que, no primeiro semestre de 2022, as aulas na pós-graduação tiveram regime híbrido, alguns professores optaram por manter suas aulas via REDE e outros de maneira presencial.

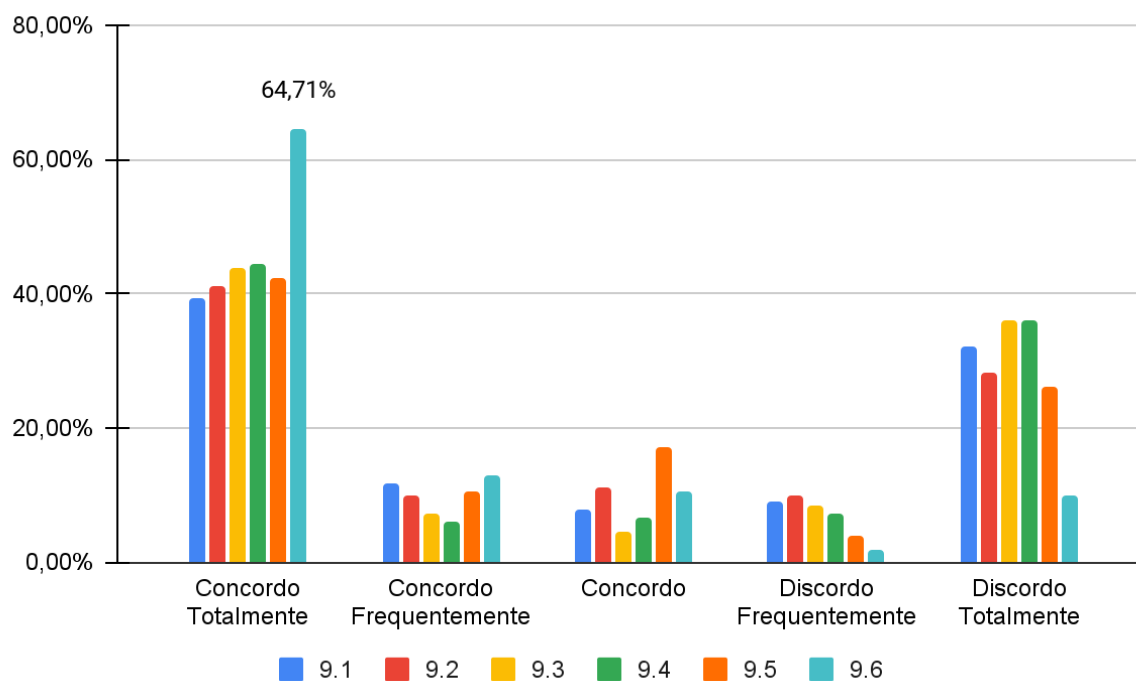
Dificuldades em relação ao acesso às Disciplinas no Rede

Quadro 10: Média das questões e a média geral da dimensão Dificuldades em relação ao acesso às Disciplinas no Rede

Questão	Média da Questão
9.1 Recursos tecnológicos como internet, equipamentos	3,17
9.2 Aos horários das aulas	3,26

9.3 Ao tempo destinado para desenvolver a aula	3,14
9.4 Metodologia das aulas	3,16
9.5 Trabalho simultâneo ao horário da disciplina	3,39
9.6 Eu, como estudante busquei informar ao(à) docente sobre essas dificuldades	4,21
Média da Dimensão	3,39

Fonte: CPD/UFSM, (2022).



Fonte: CPD/UFSM, (2022).

Verifica-se que 40% dos alunos concordam totalmente com as questões 9.1 a 9.5 e uma média de 30% dos alunos discordam totalmente das mesmas, o que mostra um certo equilíbrio da dimensão e explica a média relativamente alta. Na questão 9.6 aproximadamente 65% dos alunos afirmam ter informado ao docente as suas dificuldades.

Dificuldades de acesso ao Conteúdo no REDE

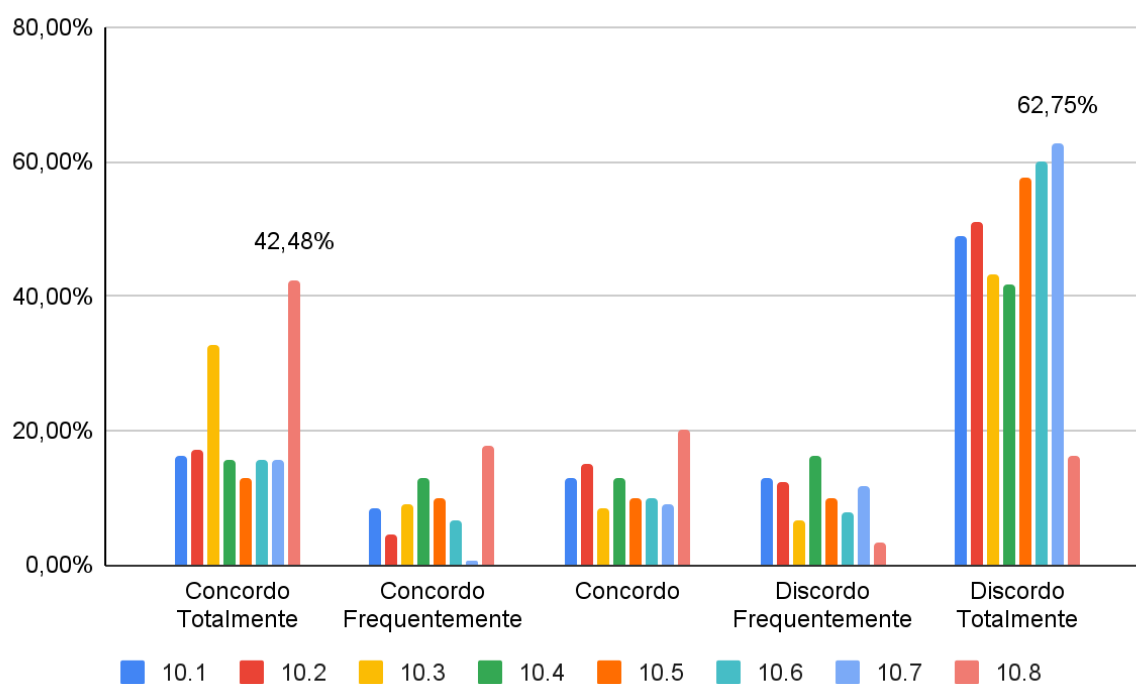
Quadro 11: Média das questões e a média geral da dimensão Dificuldades de acesso ao Conteúdo no REDE

Questão	Média da Questão
10.1 Tempo de exposição dos conteúdos excessivo	2,30
10.2 Tempo de exposição dos conteúdos escasso	2,24
10.3 Entendimento das explicações	2,82
10.4 Dificuldade para realizar as leituras indicadas por razões pessoais	2,44
10.5 Dificuldade para realizar as leituras indicadas por razões de compreensão	2,11
10.6 Excesso de material para consulta	2,10

10.7 Pouco material para consulta	1,95
10.8 Eu, como estudante, busquei informar à docente sobre essas dificuldades.	3,67
Média da Dimensão	2,45

Fonte: CPD/UFSM, (2022).

Gráfico 10: Percentual das respostas na dimensão Dificuldades de acesso ao Conteúdo no REDE



Fonte: CPD/UFSM, (2022).

A partir do gráfico percebe-se que 40% dos alunos respondentes discordam totalmente das questões 10.1 a 10.7, o que demonstra pouca dificuldade de acesso ao conteúdo no REDE. Na questão 10.7, que pergunta se havia pouco material para consulta, 62,75% dos alunos responderam discordar totalmente; outro ponto a se analisar é a assertiva 10.8 onde 40% dos respondentes concorda totalmente que informaram ao docente as suas dificuldades.

Dificuldades com a Produção Acadêmica no REDE

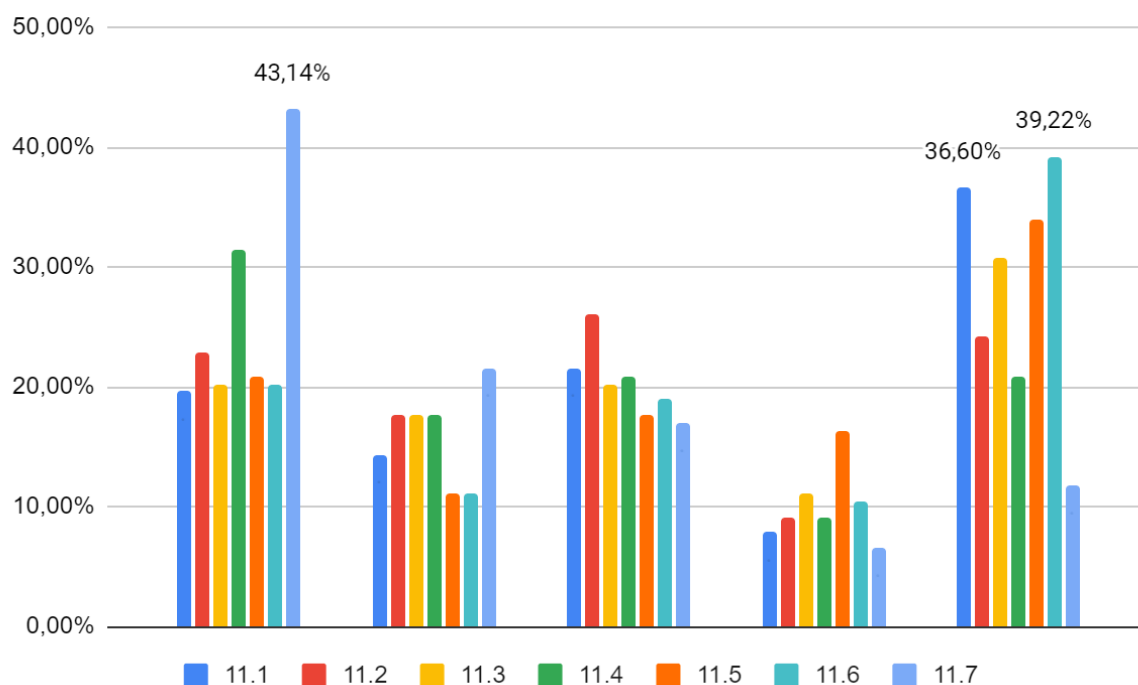
Quadro 12: Média da dimensão e média das questões na dimensão Dificuldades com a Produção Acadêmica no REDE

Questão	Média da Questão
11.1 Continuidade do tema de pesquisa inicial e da produção de dados para a pesquisa.	2,73
11.2 Manter minha produção escrita (artigos, capítulos de livro, trabalhos para eventos)	3,06

11.3 Manter atividades de leitura, escrita e prazos para entrega de relatórios (projetos, propostas, dissertações e teses) diante das questões psíquicas e emocionais.	2,86
11.4 Compatibilizar as atividades de estudo, escrita e pesquisa com as atividades do cotidiano doméstico e de trabalho.	3,29
11.5 Acessar materiais bibliográficos em meio físico	2,69
11.6 Manutenção de equipamentos tecnológicos e de acesso à internet.	2,63
11.7 Eu como estudante busquei informar o(a) orientador(a), bem como a gestão do Programa sobre essas dificuldades.	3,78
Média da Dimensão	3,00

Fonte: CPD/UFSM (2022).

Gráfico 12: Percentual das respostas na dimensão Dificuldades com a Produção Acadêmica no REDE



Fonte: CPD/UFSM (2022).

Nesta dimensão temos 3 destaques todos positivos a começar pela questão 11.7, em que 43,14% dos alunos informaram suas dificuldades para o orientador e a gestão do programa, seguida pela questão 11.1 na qual 36,6% dos alunos discordam totalmente que tiveram dificuldade com a continuidade do tema de pesquisa e produção de dados para a pesquisa. Na assertiva, 11.6, 39,22% dos alunos discordam que o internet e manutenção de equipamentos foi uma dificuldade durante o REDE.

Participação

Quadro 13: Participação dos estudantes da pós- graduação do CE

Curso	Alunos Matriculados	Alunos Respondentes	Percentual
PPG Educação - Doutorado	147	27	18,37%
PGG Educação - Mestrado	84	18	21,43%
Mestrado Profissional em Tecnologias Educacionais em Rede (MPTER)	23	5	21,74%
PG em História em Rede Nacional (PROFHIST)	15	6	40,00%
PG em Políticas Públicas e Gestão Educacional (PPPG)	61	14	22,95%
Curso de Especialização em Gestão Educacional (CEGE)	13	1	7,69%
Total	343	71	20,70%

Fonte: CPD/UFSM(2022)

Considera-se que a participação geral dos alunos da pós-graduação é de 20,70%, com destaque para o curso PG em História em Rede Nacional (PROFHIST) que teve a maior participação (40%). O curso com a menor participação foi o PG em Políticas Públicas e Gestão Educacional (PPPG) onde apenas 7.69% dos alunos responderam ao instrumento.

Por curso

Nesta sessão inicia-se a análise de cada um dos cursos de pós-graduação do Centro de Educação, buscando elencar os pontos positivos e os pontos a serem melhorados.

Quadro 14: Média do Instrumento por Curso de Pós-graduação

Curso	Média Geral
PG Educação - Doutorado	4,09
PG Educação - Mestrado	3,96
PG - Mestrado Profissional em Tecnologias Educacionais em Rede	3,98
PG em História em Rede Nacional - Mestrado Profissional	4,14
PG em Políticas Públicas e Gestão Educacional - Mestrado Profissional	4,08
Curso de Especialização em Gestão Educacional (CEGE)	4,14

Fonte: CPD/UFSM (2022).

Constata-se que a média por curso de pós-graduação não apresenta uma variação muito grande, sendo os melhores avaliados o PG em História em Rede Nacional e o Curso de Especialização em Gestão Educacional (CEGE) ambos com nota 4,14 e a menor avaliação coube ao PG Educação - Mestrado com a nota 3,96.

PPG Educação - Doutorado

Quadro 15: Média por questão e dimensão PG Educação - Doutorado

Dimensão	Questão	Média
Plano de Ensino da Disciplina	1.1 - Entregou e comentou o plano da disciplina, os objetivos, conteúdos, metodologia, avaliação e referências bibliográficas considerando a participação discente na elaboração do plano.	4,98
	1.2 - Desenvolveu o plano disponibilizando fontes em Língua Portuguesa e línguas estrangeiras para enriquecer a disciplina.	4,88
	1.3 - Eu, como estudante, busquei informar-me sobre o plano da disciplina, os objetivos, a metodologia, a avaliação e as referências bibliográficas.	4,83
	Média da Dimensão	4,89
Conhecimento e Ementa da Disciplina	2.1 - Estão atualizados e relacionados às temáticas de pesquisa dos discentes e aos diferentes contextos sociais e educacionais.	4,95
	2.2 - As disciplinas proporcionaram a interação entre as linhas de pesquisa	4,95
	2.3 - Eu, como estudante, procurei esclarecer as dúvidas e complementar os conteúdos desenvolvidos.	4,80
	Média da Dimensão	4,90
Aproveitamento das Aulas	3.1 - Foi assíduo às aulas, pontual e cumpriu o horário da aula de forma qualitativa.	4,98
	3.2 - Demonstrou preocupação em relação ao aproveitamento dos estudantes	4,98
	3.3 - Quanto ao aproveitamento das aulas desta disciplina, considero que foram satisfatórias para minha formação e que fui assíduo aos encontros.	5,00
	Média da Dimensão	4,98
Metodologia	4.1 - Utilizou formas diversificadas de produção científica e/ou técnica (sequências didáticas, cadernos didáticos, ensaios, artigos, resenhas em periódicos, verbetes, capítulos de livro, livros, produção para eventos) superando a dicotomia teoria e prática	4,95
	4.2 - Utilizou recursos didáticos adequados para o desenvolvimento das aulas aos estudantes. (Ex.: Power Point, Moodle, vídeos, redes sociais e outras multimídias)	4,95
	4.3 - Eu, como estudante, tive interesse em questionar o docente, refletir sobre o conteúdo e quando necessário busquei alternativas para obter melhor aprendizado.	4,80
	Média da Dimensão	4,90
Avaliação	5.1 - Informou e discutiu, previamente, a sistemática de avaliação da aprendizagem	4,98
	5.2 - Informou sobre os direitos dos discentes quando do descumprimento dos encargos pertinentes à função docente, tais como: não assiduidade, não cumprimento do programa da disciplina, carga horária e plano de ensino, não devolução das avaliações e comentário dos seus resultados e não encerramento da turma no sistema em tempo regulamentar.	4,98
	5.3 - Eu, como estudante interessei-me em saber sobre os prazos e os resultados das avaliações aplicadas	4,93
	Média da Dimensão	4,96
Relação Docente-Estudante	6.1 - Incentivou a participação dos discentes em atividades como eventos, congressos, intercâmbio/internacionalização do curso	4,95
	6.2 - Deu acessibilidade pedagógica aos estudantes com deficiência e/ou necessidades educacionais especiais	4,98
	6.3 - Eu, como estudante considero que me relacionei de forma cooperativa e respeitosa com o docente e a turma	5,00
	Média da Dimensão	4,98
Relação	7.1 - O tempo e a frequência destinados à orientação foram suficientes.	4,98

Orientador(a)- Orientando(a)	7.2 - O(a) orientador(a) buscou alternativas para suprir possíveis defasagens incentivando a autonomia para definição da temática de pesquisa e na elaboração do produto, relatório final da monografia, dissertação e/ou tese.	4,98
	7.3 - O(a) orientador(a) estimulou a participação do(a) orientando(a) em comissões e/ou órgãos colegiados e grupos de pesquisa e extensão.	4,93
	7.4 - O(a) orientador(a) incentivou a participação dos(as) orientandos(as) em atividades como eventos, congressos, intercâmbio/internacionalização do curso.	4,98
	7.5 - O(a) orientador(a) realizou acompanhamento permanente durante o período da docência orientada (elaboração, execução e avaliação do plano de atividades e relatório).	4,90
	7.6 - Eu, como orientando(a) considero que me relacionei de forma cooperativa e respeitosa com o(a) orientador(a).	5,00
	Média da Dimensão	
Gestão do Programa	8.1 - Há interlocução entre a gestão do programa (coordenação e secretaria) e as unidades de apoio ao estudante (UAP, APG).	4,73
	8.2 - O atendimento da secretaria e coordenação (e-mails, informações, redes sociais, whatsapp) é adequado.	4,93
	8.3 - As informações sobre editais, bolsas, recursos existentes são explícitas e acessíveis.	4,73
	8.4 - As representações estudantis nas comissões informam seus pares sobre as deliberações acordadas na pós-graduação.	4,88
	8.5 - A infraestrutura do programa atende às necessidades do seu corpo docente, discente e técnico-administrativo.	4,80
	8.6 - Eu, como estudante, considero que busquei informar-me e solicitar ações da gestão do Programa com antecedência e de forma cordial.	4,90
	Média da Dimensão	
Dificuldades em relação ao acesso às Disciplinas no Rede	9.1 - Recursos tecnológicos como internet, equipamentos	3,33
	9.2 - Aos horários das aulas	3,30
	9.3 - Ao tempo destinado para desenvolver a aula	3,18
	9.4 - Metodologia das aulas	3,23
	9.5 - Trabalho simultâneo ao horário da disciplina	3,48
	9.6 - Eu, como estudante busquei informar ao(à) docente sobre essas dificuldades	4,13
	Média da Dimensão	
Dificuldades de acesso ao Conteúdo no REDE	10.1 - Tempo de exposição dos conteúdos excessivo	2,23
	10.2 - Tempo de exposição dos conteúdos escasso	2,15
	10.3 - Entendimento das explicações	2,93
	10.4 - Dificuldade para realizar as leituras indicadas por razões pessoais	2,20
	10.5 - Dificuldade para realizar as leituras indicadas por razões de compreensão	1,93
	10.6 - Excesso de material para consulta	2,00
	10.7 - Pouco material para consulta	1,90
	10.8 - Eu, como estudante, busquei informar à docente sobre essas dificuldades	3,38
	Média da Dimensão	
Dificuldades com a Produção Acadêmica no REDE	11.1 - Continuidade do tema de pesquisa inicial e da produção de dados para a pesquisa.	2,75
	11.2 - Manter minha produção escrita (artigos, capítulos de livro, trabalhos para eventos)	3,03
	11.3 - Manter atividades de leitura, escrita e prazos para entrega de relatórios (projetos, propostas, dissertações e teses) diante das questões psíquicas e emocionais.	2,90
	11.4 - Compatibilizar as atividades de estudo, escrita e pesquisa com as atividades do cotidiano doméstico e de trabalho	3,35
	11.5 - Acessar materiais bibliográficos em meio físico	3,03
	11.6 - Manutenção de equipamentos tecnológicos e de acesso à	3,10

internet.	
11.7 - Eu como estudante busquei informar o(a) orientador(a), bem como a gestão do Programa sobre essas dificuldades.	3,53
Média da Dimensão	3,10

Fonte: CPD/UFSM, (2022).

Pontos positivos: Aproveitamento das Aulas e Relação Docente- Estudante

Pontos a melhorar : Gestão do Programa

PPG Educação - Mestrado

Quadro 16: Média por questão e dimensão PG Educação - Mestrado

Dimensão	Questão	Média
Plano de Ensino da Disciplina	1.1 - Entregou e comentou o plano da disciplina, os objetivos, conteúdos, metodologia, avaliação e referências bibliográficas considerando a participação discente na elaboração do plano.	4,88
	1.2 - Desenvolveu o plano disponibilizando fontes em Língua Portuguesa e línguas estrangeiras para enriquecer a disciplina.	4,71
	1.3 - Eu, como estudante, busquei informar-me sobre o plano da disciplina, os objetivos, a metodologia, a avaliação e as referências bibliográficas.	4,73
	Média da Dimensão	4,78
Conhecimento e Ementa da Disciplina	2.1 - Estão atualizados e relacionados às temáticas de pesquisa dos discentes e aos diferentes contextos sociais e educacionais.	4,92
	2.2 - As disciplinas proporcionaram a interação entre as linhas de pesquisa	4,80
	2.3 - Eu, como estudante, procurei esclarecer as dúvidas e complementar os conteúdos desenvolvidos.	4,61
	Média da Dimensão	4,78
Aproveitamento das Aulas	3.1 - Foi assíduo às aulas, pontual e cumpriu o horário da aula de forma qualitativa.	4,86
	3.2 - Demonstrou preocupação em relação ao aproveitamento dos estudantes	4,82
	3.3 - Quanto ao aproveitamento das aulas desta disciplina, considero que foram satisfatórias para minha formação e que fui assíduo aos encontros.	4,63
	Média da Dimensão	4,77
Metodologia	4.1 - Utilizou formas diversificadas de produção científica e/ou técnica (sequências didáticas, cadernos didáticos, ensaios, artigos, resenhas em periódicos, verbetes, capítulos de livro, livros, produção para eventos) superando a dicotomia teoria e prática	4,90
	4.2 - Utilizou recursos didáticos adequados para o desenvolvimento das aulas aos estudantes. (Ex.: Power Point, Moodle, vídeos, redes sociais e outras multimídias)	4,90
	4.3 - Eu, como estudante, tive interesse em questionar o docente, refletir sobre o conteúdo e quando necessário busquei alternativas para obter melhor aprendizado.	4,59
	Média da Dimensão	4,80
Avaliação	5.1 - Informou e discutiu, previamente, a sistemática de avaliação da aprendizagem	4,90
	5.2 - Informou sobre os direitos dos discentes quando do	4,76

	descumprimento dos encargos pertinentes à função docente, tais como: não assiduidade, não cumprimento do programa da disciplina, carga horária e plano de ensino, não devolução das avaliações e comentário dos seus resultados e não encerramento da turma no sistema em tempo regulamentar.	
	5.3 - Eu, como estudante interessei-me em saber sobre os prazos e os resultados das avaliações aplicadas	4,65
	Média da Dimensão	4,77
Relação Docente-Estudante	6.1 - Incentivou a participação dos discentes em atividades como eventos, congressos, intercâmbio/internacionalização do curso	4,76
	6.2 - Deu acessibilidade pedagógica aos estudantes com deficiência e/ou necessidades educacionais especiais	4,92
	6.3 - Eu, como estudante considero que me relacionei de forma cooperativa e respeitosa com o docente e a turma	4,80
	Média da Dimensão	4,82
Relação Orientador(a)-Orientando(a)	7.1 - O tempo e a frequência destinados à orientação foram suficientes.	4,73
	7.2 - O(a) orientador(a) buscou alternativas para suprir possíveis defasagens incentivando a autonomia para definição da temática de pesquisa e na elaboração do produto, relatório final da monografia, dissertação e/ou tese.	4,84
	7.3 - O(a) orientador(a) estimulou a participação do(a) orientando(a) em comissões e/ou órgãos colegiados e grupos de pesquisa e extensão.	4,69
	7.4 - O(a) orientador(a) incentivou a participação dos(as) orientandos(as) em atividades como eventos, congressos, intercâmbio/internacionalização do curso.	4,78
	7.5 - O(a) orientador(a) realizou acompanhamento permanente durante o período da docência orientada (elaboração, execução e avaliação do plano de atividades e relatório).	4,65
	7.6 - Eu, como orientando(a) considero que me relacionei de forma cooperativa e respeitosa com o(a) orientador(a).	4,63
	Média da Dimensão	4,72
Gestão do Programa	8.1 - Há interlocução entre a gestão do programa (coordenação e secretaria) e as unidades de apoio ao estudante (UAP, APG).	4,55
	8.2 - O atendimento da secretaria e coordenação (e-mails, informações, redes sociais, whatsapp) é adequado.	4,71
	8.3 - As informações sobre editais, bolsas, recursos existentes são explícitas e acessíveis.	4,61
	8.4 - As representações estudantis nas comissões informam seus pares sobre as deliberações acordadas na pós-graduação.	4,61
	8.5 - A infraestrutura do programa atende às necessidades do seu corpo docente, discente e técnico-administrativo.	4,73
	8.6 - Eu, como estudante, considero que busquei informar-me e solicitar ações da gestão do Programa com antecedência e de forma cordial.	4,73
	Média da Dimensão	4,66
Dificuldades em relação ao acesso às Disciplinas no Rede	9.1 - Recursos tecnológicos como internet, equipamentos	3,12
	9.2 - Aos horários das aulas	3,18
	9.3 - Ao tempo destinado para desenvolver a aula	3,06
	9.4 - Metodologia das aulas	3,18
	9.5 - Trabalho simultâneo ao horário da disciplina	3,22
	9.6 - Eu, como estudante busquei informar ao(à) docente sobre essas dificuldades	3,98

	Média da Dimensão	3,29
Dificuldades de acesso ao Conteúdo no REDE	10.1 - Tempo de exposição dos conteúdos excessivo	2,20
	10.2 - Tempo de exposição dos conteúdos escasso	2,16
	10.3 - Entendimento das explicações	2,73
	10.4 - Dificuldade para realizar as leituras indicadas por razões pessoais	2,59
	10.5 - Dificuldade para realizar as leituras indicadas por razões de compreensão	2
	10.6 - Excesso de material para consulta	2,12
	10.7 - Pouco material para consulta	1,86
	10.8 - Eu, como estudante, busquei informar à docente sobre essas dificuldades	3,59
	Média da Dimensão	2,41
Dificuldades com a Produção Acadêmica no REDE	11.1 - Continuidade do tema de pesquisa inicial e da produção de dados para a pesquisa.	2,84
	11.2 - Manter minha produção escrita (artigos, capítulos de livro, trabalhos para eventos)	3,08
	11.3 - Manter atividades de leitura, escrita e prazos para entrega de relatórios (projetos, propostas, dissertações e teses) diante das questões psíquicas e emocionais.	2,86
	11.4 - Compatibilizar as atividades de estudo, escrita e pesquisa com as atividades do cotidiano doméstico e de trabalho	3,20
	11.5 - Acessar materiais bibliográficos em meio físico	2,43
	11.6 - Manutenção de equipamentos tecnológicos e de acesso à internet.	2,43
	11.7 - Eu como estudante busquei informar o(a) orientador(a), bem como a gestão do Programa sobre essas dificuldades.	3,76
	Média da Dimensão	2,94

Pontos positivos :Relação Docente-Estudante

Pontos a melhorar :Gestão do Programa

PG - Mestrado Profissional em Tecnologias Educacionais em Rede (MPTEP)

Quadro 17: Média por questão e dimensão PG - Mestrado Profissional em Tecnologias Educacionais em Rede

Dimensão	Questão	Média
Plano de Ensino da Disciplina	1.1 - Entregou e comentou o plano da disciplina, os objetivos, conteúdos, metodologia, avaliação e referências bibliográficas considerando a participação discente na elaboração do plano.	4,85
	1.2 - Desenvolveu o plano disponibilizando fontes em Língua Portuguesa e línguas estrangeiras para enriquecer a disciplina.	4,62
	1.3 - Eu, como estudante, busquei informar-me sobre o plano da disciplina, os objetivos, a metodologia, a avaliação e as referências bibliográficas.	5
	Média da Dimensão	4,82
Conhecimento e Ementa da Disciplina	2.1 - Estão atualizados e relacionados às temáticas de pesquisa dos discentes e aos diferentes contextos sociais e educacionais.	4,92
	2.2 - As disciplinas proporcionaram a interação entre as linhas de pesquisa	4,92
	2.3 - Eu, como estudante, procurei esclarecer as dúvidas e complementar os conteúdos desenvolvidos.	5
	Média da Dimensão	4,95
Aproveitamento	3.1 - Foi assíduo às aulas, pontual e cumpriu o horário da aula de forma	4,77

das Aulas	qualitativa.	
	3.2 - Demonstrou preocupação em relação ao aproveitamento dos estudantes	4,77
	3.3 - Quanto ao aproveitamento das aulas desta disciplina, considero que foram satisfatórias para minha formação e que fui assíduo aos encontros.	4,92
	Média da Dimensão	4,82
Metodologia	4.1 - Utilizou formas diversificadas de produção científica e/ou técnica (sequências didáticas, cadernos didáticos, ensaios, artigos, resenhas em periódicos, verbetes, capítulos de livro, livros, produção para eventos) superando a dicotomia teoria e prática	4,54
	4.2 - Utilizou recursos didáticos adequados para o desenvolvimento das aulas aos estudantes. (Ex.: Power Point, Moodle, vídeos, redes sociais e outras multimídias)	4,77
	4.3 - Eu, como estudante, tive interesse em questionar o docente, refletir sobre o conteúdo e quando necessário busquei alternativas para obter melhor aprendizado.	4,92
	Média da Dimensão	4,74
Avaliação	5.1 - Informou e discutiu, previamente, a sistemática de avaliação da aprendizagem	4,85
	5.2 - Informou sobre os direitos dos discentes quando do descumprimento dos encargos pertinentes à função docente, tais como: não assiduidade, não cumprimento do programa da disciplina, carga horária e plano de ensino, não devolução das avaliações e comentário dos seus resultados e não encerramento da turma no sistema em tempo regulamentar.	4,85
	5.3 - Eu, como estudante interessei-me em saber sobre os prazos e os resultados das avaliações aplicadas	5
	Média da Dimensão	4,90
Relação Docente- Estudante	6.1 - Incentivou a participação dos discentes em atividades como eventos, congressos, intercâmbio/internacionalização do curso	3,77
	6.2 - Deu acessibilidade pedagógica aos estudantes com deficiência e/ou necessidades educacionais especiais	4,85
	6.3 - Eu, como estudante considero que me relacionei de forma cooperativa e respeitosa com o docente e a turma	5
	Média da Dimensão	4,54
Relação Orientador(a)- Orientando(a)	7.1 - O tempo e a frequência destinados à orientação foram suficientes.	4,69
	7.2 - O(a) orientador(a) buscou alternativas para suprir possíveis defasagens incentivando a autonomia para definição da temática de pesquisa e na elaboração do produto, relatório final da monografia, dissertação e/ou tese.	4,92
	7.3 - O(a) orientador(a) estimulou a participação do(a) orientando(a) em comissões e/ou órgãos colegiados e grupos de pesquisa e extensão.	3,77
	7.4 - O(a) orientador(a) incentivou a participação dos(as) orientandos(as) em atividades como eventos, congressos, intercâmbio/internacionalização do curso.	3,77
	7.5 - O(a) orientador(a) realizou acompanhamento permanente durante o período da docência orientada (elaboração, execução e avaliação do plano de atividades e relatório).	4,69
	7.6 - Eu, como orientando(a) considero que me relacionei de forma cooperativa e respeitosa com o(a) orientador(a).	5
	Média da Dimensão	4,47
Gestão do Programa	8.1 - Há interlocução entre a gestão do programa (coordenação e secretaria) e as unidades de apoio ao estudante (UAP, APG).	4,85
	8.2 - O atendimento da secretaria e coordenação (e-mails, informações, redes sociais, whatsapp) é adequado.	5
	8.3 - As informações sobre editais, bolsas, recursos existentes são explícitas e acessíveis.	5
	8.4 - As representações estudantis nas comissões informam seus pares	3

	sobre as deliberações acordadas na pós-graduação.	
	8.5 - A infraestrutura do programa atende às necessidades do seu corpo docente, discente e técnico-administrativo.	4,92
	8.6 - Eu, como estudante, considero que busquei informar-me e solicitar ações da gestão do Programa com antecedência e de forma cordial.	2,54
	Média da Dimensão	4,22
Dificuldades em relação ao acesso às Disciplinas no Rede	9.1 - Recursos tecnológicos como internet, equipamentos	2,54
	9.2 - Aos horários das aulas	2,69
	9.3 - Ao tempo destinado para desenvolver a aula	2,85
	9.4 - Metodologia das aulas	3,15
	9.5 - Trabalho simultâneo ao horário da disciplina	3,46
	9.6 - Eu, como estudante busquei informar ao(à) docente sobre essas dificuldades	4,54
	Média da Dimensão	3,21
Dificuldades de acesso ao Conteúdo no REDE	10.1 - Tempo de exposição dos conteúdos excessivo	2,62
	10.2 - Tempo de exposição dos conteúdos escasso	2,46
	10.3 - Entendimento das explicações	2,85
	10.4 - Dificuldade para realizar as leituras indicadas por razões pessoais	3
	10.5 - Dificuldade para realizar as leituras indicadas por razões de compreensão	2,77
	10.6 - Excesso de material para consulta	2,31
	10.7 - Pouco material para consulta	2,15
	10.8 - Eu, como estudante, busquei informar à docente sobre essas dificuldades	4,38
	Média da Dimensão	2,82
Dificuldades com a Produção Acadêmica no REDE	11.1 - Continuidade do tema de pesquisa inicial e da produção de dados para a pesquisa.	2,77
	11.2 - Manter minha produção escrita (artigos, capítulos de livro, trabalhos para eventos)	3
	11.3 - Manter atividades de leitura, escrita e prazos para entrega de relatórios (projetos, propostas, dissertações e teses) diante das questões psíquicas e emocionais.	3,31
	11.4 - Compatibilizar as atividades de estudo, escrita e pesquisa com as atividades do cotidiano doméstico e de trabalho	4,15
	11.5 - Acessar materiais bibliográficos em meio físico	2,38
	11.6 - Manutenção de equipamentos tecnológicos e de acesso à internet.	2,54
	11.7 - Eu como estudante busquei informar o(a) orientador(a), bem como a gestão do Programa sobre essas dificuldades.	4,54
		Média da Dimensão

Fonte: CPD/UFSM, (2022).

Pontos positivos : Conhecimento e Ementa da Disciplina,

Pontos a melhorar: Gestão do Programa

PG em História em Rede Nacional - Mestrado Profissional PG em História em Rede Nacional (PROFHIST)

Quadro 18: Média por questão e dimensão PG em História em Rede Nacional

Dimensão	Questão	Média
Plano de Ensino da Disciplina	1.1 - Entregou e comentou o plano da disciplina, os objetivos, conteúdos, metodologia, avaliação e referências bibliográficas considerando a participação discente na elaboração do plano.	4,92
	1.2 - Desenvolveu o plano disponibilizando fontes em Língua Portuguesa e línguas estrangeiras para enriquecer a disciplina.	5,00

	1.3 - Eu, como estudante, busquei informar-me sobre o plano da disciplina, os objetivos, a metodologia, a avaliação e as referências bibliográficas.	4,92
	Média da Dimensão	4,94
Conhecimento e Ementa da Disciplina	2.1 - Estão atualizados e relacionados às temáticas de pesquisa dos discentes e aos diferentes contextos sociais e educacionais.	4,83
	2.2 - As disciplinas proporcionaram a interação entre as linhas de pesquisa	4,83
	2.3 - Eu, como estudante, procurei esclarecer as dúvidas e complementar os conteúdos desenvolvidos.	4,75
	Média da Dimensão	4,81
Aproveitamento das Aulas	3.1 - Foi assíduo às aulas, pontual e cumpriu o horário da aula de forma qualitativa.	5,00
	3.2 - Demonstrou preocupação em relação ao aproveitamento dos estudantes	4,83
	3.3 - Quanto ao aproveitamento das aulas desta disciplina, considero que foram satisfatórias para minha formação e que fui assíduo aos encontros.	4,83
	Média da Dimensão	4,89
Metodologia	4.1 - Utilizou formas diversificadas de produção científica e/ou técnica (sequências didáticas, cadernos didáticos, ensaios, artigos, resenhas em periódicos, verbetes, capítulos de livro, livros, produção para eventos) superando a dicotomia teoria e prática	4,92
	4.2 - Utilizou recursos didáticos adequados para o desenvolvimento das aulas aos estudantes. (Ex.: Power Point, Moodle, vídeos, redes sociais e outras multimídias)	4,58
	4.3 - Eu, como estudante, tive interesse em questionar o docente, refletir sobre o conteúdo e quando necessário busquei alternativas para obter melhor aprendizado.	4,92
	Média da Dimensão	4,81
Avaliação	5.1 - Informou e discutiu, previamente, a sistemática de avaliação da aprendizagem	4,83
	5.2 - Informou sobre os direitos dos discentes quando do descumprimento dos encargos pertinentes à função docente, tais como: não assiduidade, não cumprimento do programa da disciplina, carga horária e plano de ensino, não devolução das avaliações e comentário dos seus resultados e não encerramento da turma no sistema em tempo regulamentar.	4,83
	5.3 - Eu, como estudante interessei-me em saber sobre os prazos e os resultados das avaliações aplicadas	4,83
	Média da Dimensão	4,83
Relação Docente- Estudante	6.1 - Incentivou a participação dos discentes em atividades como eventos, congressos, intercâmbio/internacionalização do curso	5,00
	6.2 - Deu acessibilidade pedagógica aos estudantes com deficiência e/ou necessidades educacionais especiais	4,83
	6.3 - Eu, como estudante considero que me relacionei de forma cooperativa e respeitosa com o docente e a turma	4,92
	Média da Dimensão	4,92
Relação Orientador(a)- Orientando(a)	7.1 - O tempo e a frequência destinados à orientação foram suficientes.	4,83
	7.2 - O(a) orientador(a) buscou alternativas para suprir possíveis defasagens incentivando a autonomia para definição da temática de pesquisa e na elaboração do produto, relatório final da monografia, dissertação e/ou tese.	4,92
	7.3 - O(a) orientador(a) estimulou a participação do(a) orientando(a) em comissões e/ou órgãos colegiados e grupos de pesquisa e extensão.	4,75
	7.4 - O(a) orientador(a) incentivou a participação dos(as) orientandos(as) em atividades como eventos, congressos, intercâmbio/internacionalização do curso.	4,92
	7.5 - O(a) orientador(a) realizou acompanhamento permanente durante o período da docência orientada (elaboração, execução e avaliação do	4,92

	plano de atividades e relatório).	
	7.6 - Eu, como orientando(a) considero que me relacionei de forma cooperativa e respeitosa com o(a) orientador(a).	4,83
	Média da Dimensão	4,86
Gestão do Programa	8.1 - Há interlocução entre a gestão do programa (coordenação e secretaria) e as unidades de apoio ao estudante (UAP, APG).	4,42
	8.2 - O atendimento da secretaria e coordenação (e-mails, informações, redes sociais, whatsapp) é adequado.	4,75
	8.3 - As informações sobre editais, bolsas, recursos existentes são explícitas e acessíveis.	4,83
	8.4 - As representações estudantis nas comissões informam seus pares sobre as deliberações acordadas na pós-graduação.	4,75
	8.5 - A infraestrutura do programa atende às necessidades do seu corpo docente, discente e técnico-administrativo.	4,75
	8.6 - Eu, como estudante, considero que busquei informar-me e solicitar ações da gestão do Programa com antecedência e de forma cordial.	5,00
	Média da Dimensão	4,75
Dificuldades em relação ao acesso às Disciplinas no Rede	9.1 - Recursos tecnológicos como internet, equipamentos	3,67
	9.2 - Aos horários das aulas	3,75
	9.3 - Ao tempo destinado para desenvolver a aula	3,75
	9.4 - Metodologia das aulas	3,58
	9.5 - Trabalho simultâneo ao horário da disciplina	4,00
	9.6 - Eu, como estudante busquei informar ao(à) docente sobre essas dificuldades	4,58
	Média da Dimensão	3,89
Dificuldades de acesso ao Conteúdo no REDE	10.1 - Tempo de exposição dos conteúdos excessivo	2,58
	10.2 - Tempo de exposição dos conteúdos escasso	2,58
	10.3 - Entendimento das explicações	2,83
	10.4 - Dificuldade para realizar as leituras indicadas por razões pessoais	2,42
	10.5 - Dificuldade para realizar as leituras indicadas por razões de compreensão	2,42
	10.6 - Excesso de material para consulta	2,42
	10.7 - Pouco material para consulta	2,17
	10.8 - Eu, como estudante, busquei informar à docente sobre essas dificuldades	3,92
	Média da Dimensão	2,67
Dificuldades com a Produção Acadêmica no REDE	11.1 - Continuidade do tema de pesquisa inicial e da produção de dados para a pesquisa.	2,75
	11.2 - Manter minha produção escrita (artigos, capítulos de livro, trabalhos para eventos)	2,75
	11.3 - Manter atividades de leitura, escrita e prazos para entrega de relatórios (projetos, propostas, dissertações e teses) diante das questões psíquicas e emocionais.	2,83
	11.4 - Compatibilizar as atividades de estudo, escrita e pesquisa com as atividades do cotidiano doméstico e de trabalho	3,25
	11.5 - Acessar materiais bibliográficos em meio físico	2,83
	11.6 - Manutenção de equipamentos tecnológicos e de acesso à internet.	2,67
	11.7 - Eu como estudante busquei informar o(a) orientador(a), bem como a gestão do Programa sobre essas dificuldades.	4,00
	Média da Dimensão	3,01

Fonte: CPD/UFSM, (2022).

Pontos positivos :Relação Docente- Estudante

Pontos a melhorar :Gestão do Programa

PG em Políticas Públicas e Gestão Educacional (PPPG)

Quadro 19: Média por questão e dimensão PG em Políticas Públicas e Gestão Educacional

Dimensão	Questão	Média
Plano de Ensino da Disciplina	1.1 - Entregou e comentou o plano da disciplina, os objetivos, conteúdos, metodologia, avaliação e referências bibliográficas considerando a participação discente na elaboração do plano.	4,92
	1.2 - Desenvolveu o plano disponibilizando fontes em Língua Portuguesa e línguas estrangeiras para enriquecer a disciplina.	4,92
	1.3 - Eu, como estudante, busquei informar-me sobre o plano da disciplina, os objetivos, a metodologia, a avaliação e as referências bibliográficas.	4,92
	Média da Dimensão	4,92
Conhecimento e Ementa da Disciplina	2.1 - Estão atualizados e relacionados às temáticas de pesquisa dos discentes e aos diferentes contextos sociais e educacionais.	4,92
	2.2 - As disciplinas proporcionaram a interação entre as linhas de pesquisa	4,95
	2.3 - Eu, como estudante, procurei esclarecer as dúvidas e complementar os conteúdos desenvolvidos.	4,97
	Média da Dimensão	4,95
Aproveitamento das Aulas	3.1 - Foi assíduo às aulas, pontual e cumpriu o horário da aula de forma qualitativa.	5,00
	3.2 - Demonstrou preocupação em relação ao aproveitamento dos estudantes	5,00
	3.3 - Quanto ao aproveitamento das aulas desta disciplina, considero que foram satisfatórias para minha formação e que fui assíduo aos encontros.	4,97
	Média da Dimensão	4,99
Metodologia	4.1 - Utilizou formas diversificadas de produção científica e/ou técnica (sequências didáticas, cadernos didáticos, ensaios, artigos, resenhas em periódicos, verbetes, capítulos de livro, livros, produção para eventos) superando a dicotomia teoria e prática	4,95
	4.2 - Utilizou recursos didáticos adequados para o desenvolvimento das aulas aos estudantes. (Ex.: Power Point, Moodle, vídeos, redes sociais e outras multimídias)	4,89
	4.3 - Eu, como estudante, tive interesse em questionar o docente, refletir sobre o conteúdo e quando necessário busquei alternativas para obter melhor aprendizado.	4,97
	Média da Dimensão	4,94
Avaliação	5.1 - Informou e discutiu, previamente, a sistemática de avaliação da aprendizagem	4,92
	5.2 - Informou sobre os direitos dos discentes quando do descumprimento dos encargos pertinentes à função docente, tais como: não assiduidade, não cumprimento do programa da disciplina, carga horária e plano de ensino, não devolução das avaliações e comentário dos seus resultados e não encerramento da turma no sistema em tempo regulamentar.	4,95
	5.3 - Eu, como estudante interessei-me em saber sobre os prazos e os resultados das avaliações aplicadas	4,97
	Média da Dimensão	4,95
Relação Docente- Estudante	6.1 - Incentivou a participação dos discentes em atividades como eventos, congressos, intercâmbio/internacionalização do curso	4,92
	6.2 - Deu acessibilidade pedagógica aos estudantes com deficiência e/ou necessidades educacionais especiais	4,87
	6.3 - Eu, como estudante considero que me relacionei de forma cooperativa e respeitosa com o docente e a turma	4,95
	Média da Dimensão	4,91
Relação	7.1 - O tempo e a frequência destinados à orientação foram suficientes.	5,00

Orientador(a)- Orientando(a)	7.2 - O(a) orientador(a) buscou alternativas para suprir possíveis defasagens incentivando a autonomia para definição da temática de pesquisa e na elaboração do produto, relatório final da monografia, dissertação e/ou tese.	5,00
	7.3 - O(a) orientador(a) estimulou a participação do(a) orientando(a) em comissões e/ou órgãos colegiados e grupos de pesquisa e extensão.	4,87
	7.4 - O(a) orientador(a) incentivou a participação dos(as) orientandos(as) em atividades como eventos, congressos, intercâmbio/internacionalização do curso.	4,97
	7.5 - O(a) orientador(a) realizou acompanhamento permanente durante o período da docência orientada (elaboração, execução e avaliação do plano de atividades e relatório).	4,87
	7.6 - Eu, como orientando(a) considero que me relacionei de forma cooperativa e respeitosa com o(a) orientador(a).	4,97
	Média da Dimensão	
Gestão do Programa	8.1 - Há interlocução entre a gestão do programa (coordenação e secretaria) e as unidades de apoio ao estudante (UAP, APG).	4,97
	8.2 - O atendimento da secretaria e coordenação (e-mails, informações, redes sociais, whatsapp) é adequado.	4,97
	8.3 - As informações sobre editais, bolsas, recursos existentes são explícitas e acessíveis.	4,97
	8.4 - As representações estudantis nas comissões informam seus pares sobre as deliberações acordadas na pós-graduação.	4,74
	8.5 - A infraestrutura do programa atende às necessidades do seu corpo docente, discente e técnico-administrativo.	4,89
	8.6 - Eu, como estudante, considero que busquei informar-me e solicitar ações da gestão do Programa com antecedência e de forma cordial.	4,97
	Média da Dimensão	
Dificuldades em relação ao acesso às Disciplinas no Rede	9.1 - Recursos tecnológicos como internet, equipamentos	3,08
	9.2 - Aos horários das aulas	3,32
	9.3 - Ao tempo destinado para desenvolver a aula	3,08
	9.4 - Metodologia das aulas	2,87
	9.5 - Trabalho simultâneo ao horário da disciplina	3,26
	9.6 - Eu, como estudante busquei informar ao(à) docente sobre essas dificuldades	4,34
	Média da Dimensão	
Dificuldades de acesso ao Conteúdo no REDE	10.1 - Tempo de exposição dos conteúdos excessivo	2,34
	10.2 - Tempo de exposição dos conteúdos escasso	2,26
	10.3 - Entendimento das explicações	2,74
	10.4 - Dificuldade para realizar as leituras indicadas por razões pessoais	2,37
	10.5 - Dificuldade para realizar as leituras indicadas por razões de compreensão	2,16
	10.6 - Excesso de material para consulta	2,03
	10.7 - Pouco material para consulta	1,89
	10.8 - Eu, como estudante, busquei informar à docente sobre essas dificuldades	3,82
	Média da Dimensão	
Dificuldades com a Produção Acadêmica no REDE	11.1 - Continuidade do tema de pesquisa inicial e da produção de dados para a pesquisa.	2,58
	11.2 - Manter minha produção escrita (artigos, capítulos de livro, trabalhos para eventos)	3,21
	11.3 - Manter atividades de leitura, escrita e prazos para entrega de relatórios (projetos, propostas, dissertações e teses) diante das questões psíquicas e emocionais.	2,71
	11.4 - Compatibilizar as atividades de estudo, escrita e pesquisa com as atividades do cotidiano doméstico e de trabalho	3,08
	11.5 - Acessar materiais bibliográficos em meio físico	2,66
	11.6 - Manutenção de equipamentos tecnológicos e de acesso à internet.	2,34

	11.7 - Eu como estudante busquei informar o(a) orientador(a), bem como a gestão do Programa sobre essas dificuldades.	3,82
	Média da Dimensão	2,91

Fonte: CPD/UFSM, (2022).

Pontos positivos : Aproveitamento das Aulas

Pontos a melhorar : Relação Docente- Estudante

Curso de Especialização em Gestão Educacional (CEGE)

Quadro 20: Média por questão e dimensão Curso de Especialização em Gestão Educacional (CEGE)

Dimensão	Questão	Média
Plano de Ensino da Disciplina	1.1 - Entregou e comentou o plano da disciplina, os objetivos, conteúdos, metodologia, avaliação e referências bibliográficas considerando a participação discente na elaboração do plano.	5
	1.2 - Desenvolveu o plano disponibilizando fontes em Língua Portuguesa e línguas estrangeiras para enriquecer a disciplina.	5
	1.3 - Eu, como estudante, busquei informar-me sobre o plano da disciplina, os objetivos, a metodologia, a avaliação e as referências bibliográficas.	4
	Média da Dimensão	4,67
Conhecimento e Ementa da Disciplina	2.1 - Estão atualizados e relacionados às temáticas de pesquisa dos discentes e aos diferentes contextos sociais e educacionais.	5
	2.2 - As disciplinas proporcionaram a interação entre as linhas de pesquisa	5
	2.3 - Eu, como estudante, procurei esclarecer as dúvidas e complementar os conteúdos desenvolvidos.	4
	Média da Dimensão	4,67
Aproveitamento das Aulas	3.1 - Foi assíduo às aulas, pontual e cumpriu o horário da aula de forma qualitativa.	5
	3.2 - Demonstrou preocupação em relação ao aproveitamento dos estudantes	5
	3.3 - Quanto ao aproveitamento das aulas desta disciplina, considero que foram satisfatórias para minha formação e que fui assíduo aos encontros.	5
	Média da Dimensão	5
Metodologia	4.1 - Utilizou formas diversificadas de produção científica e/ou técnica (sequências didáticas, cadernos didáticos, ensaios, artigos, resenhas em periódicos, verbetes, capítulos de livro, livros, produção para eventos) superando a dicotomia teoria e prática	5
	4.2 - Utilizou recursos didáticos adequados para o desenvolvimento das aulas aos estudantes. (Ex.: Power Point, Moodle, vídeos, redes sociais e outras multimídias)	5
	4.3 - Eu, como estudante, tive interesse em questionar o docente, refletir sobre o conteúdo e quando necessário busquei alternativas para obter melhor aprendizado.	5
	Média da Dimensão	5
Avaliação	5.1 - Informou e discutiu, previamente, a sistemática de avaliação da aprendizagem	5
	5.2 - Informou sobre os direitos dos discentes quando do descumprimento dos encargos pertinentes à função docente, tais como: não assiduidade, não cumprimento do programa da disciplina, carga horária e plano de ensino, não devolução das avaliações e comentário dos seus resultados e não encerramento da turma no sistema em tempo regulamentar.	5

	5.3 - Eu, como estudante interessei-me em saber sobre os prazos e os resultados das avaliações aplicadas	5
	Média da Dimensão	5
Relação Docente-Estudante	6.1 - Incentivou a participação dos discentes em atividades como eventos, congressos, intercâmbio/internacionalização do curso	5
	6.2 - Deu acessibilidade pedagógica aos estudantes com deficiência e/ou necessidades educacionais especiais	5
	6.3 - Eu, como estudante considero que me relacionei de forma cooperativa e respeitosa com o docente e a turma	5
	Média da Dimensão	5
Relação Orientador(a)-Orientando(a)	7.1 - O tempo e a frequência destinados à orientação foram suficientes.	5
	7.2 - O(a) orientador(a) buscou alternativas para suprir possíveis defasagens incentivando a autonomia para definição da temática de pesquisa e na elaboração do produto, relatório final da monografia, dissertação e/ou tese.	5
	7.3 - O(a) orientador(a) estimulou a participação do(a) orientando(a) em comissões e/ou órgãos colegiados e grupos de pesquisa e extensão.	5
	7.4 - O(a) orientador(a) incentivou a participação dos(as) orientandos(as) em atividades como eventos, congressos, intercâmbio/internacionalização do curso.	5
	7.5 - O(a) orientador(a) realizou acompanhamento permanente durante o período da docência orientada (elaboração, execução e avaliação do plano de atividades e relatório).	5
	7.6 - Eu, como orientando(a) considero que me relacionei de forma cooperativa e respeitosa com o(a) orientador(a).	3
	Média da Dimensão	4,67
Gestão do Programa	8.1 - Há interlocução entre a gestão do programa (coordenação e secretaria) e as unidades de apoio ao estudante (UAP, APG).	5
	8.2 - O atendimento da secretaria e coordenação (e-mails, informações, redes sociais, whatsapp) é adequado.	5
	8.3 - As informações sobre editais, bolsas, recursos existentes são explícitas e acessíveis.	5
	8.4 - As representações estudantis nas comissões informam seus pares sobre as deliberações acordadas na pós-graduação.	5
	8.5 - A infraestrutura do programa atende às necessidades do seu corpo docente, discente e técnico-administrativo.	5
	8.6 - Eu, como estudante, considero que busquei informar-me e solicitar ações da gestão do Programa com antecedência e de forma cordial.	5
	Média da Dimensão	5
Dificuldades em relação ao acesso às Disciplinas no Rede	9.1 - Recursos tecnológicos como internet, equipamentos	5
	9.2 - Aos horários das aulas	5
	9.3 - Ao tempo destinado para desenvolver a aula	5
	9.4 - Metodologia das aulas	5
	9.5 - Trabalho simultâneo ao horário da disciplina	5
	9.6 - Eu, como estudante busquei informar ao(à) docente sobre essas dificuldades	5
	Média da Dimensão	5
Dificuldades de acesso ao Conteúdo no REDE	10.1 - Tempo de exposição dos conteúdos excessivo	1
	10.2 - Tempo de exposição dos conteúdos escasso	2
	10.3 - Entendimento das explicações	5
	10.4 - Dificuldade para realizar as leituras indicadas por	1

	razões pessoais	
	10.5 - Dificuldade para realizar as leituras indicadas por razões de compreensão	1
	10.6 - Excesso de material para consulta	1
	10.7 - Pouco material para consulta	5
	10.8 - Eu, como estudante, busquei informar à docente sobre essas dificuldades	1
	Média da Dimensão	2,13
Dificuldades com a Produção Acadêmica no REDE	11.1 - Continuidade do tema de pesquisa inicial e da produção de dados para a pesquisa.	1
	11.2 - Manter minha produção escrita (artigos, capítulos de livro, trabalhos para eventos)	2
	11.3 - Manter atividades de leitura, escrita e prazos para entrega de relatórios (projetos, propostas, dissertações e teses) diante das questões psíquicas e emocionais.	1
	11.4 - Compatibilizar as atividades de estudo, escrita e pesquisa com as atividades do cotidiano doméstico e de trabalho	3
	11.5 - Acessar materiais bibliográficos em meio físico	5
	11.6 - Manutenção de equipamentos tecnológicos e de acesso à internet.	5
	11.7 - Eu como estudante busquei informar o(a) orientador(a), bem como a gestão do Programa sobre essas dificuldades.	1
	Média da Dimensão	2,57

Pontos Positivos: Aproveitamento das aulas; Metodologia, Avaliação, Relação Docente-Estudante; Relação Orientador-orientando; Gestão

Pontos a Melhorar :Dificuldades em relação ao acesso às Disciplinas no REDE

Resultado qualitativo

A parte qualitativa deste instrumento obteve 30 respostas, das quais 25 foram válidas, pois as demais se repetiam. das respostas válidas dois alunos comentaram sobre a internet no campus, que não é de boa qualidade. Houve duas sugestões para que as aulas sejam 50% EAD e 50% presenciais e sete alunos sugerem aulas com maior flexibilidade de horário ou aulas noturnas. Estes nove alunos usam os mesmos argumentos, pois muitos deles trabalham e, para conciliar o trabalho e as aulas, precisam que as aulas tenham maior flexibilidade.

O restante das respostas são elogios direcionados aos professores, abrangendo a didática, a metodologia, a orientação e a disponibilidade. Afirmam que os professores instigam a busca por conhecimento.

Conclusão

As dimensões Plano de ensino da Disciplina, Conhecimento e Ementa da Disciplina e Avaliação foram aquelas que obtiveram as médias mais altas, o que tornou possível observar que os docentes seguem a Instrução Normativa N. 02/2018/PROGRAD, de 13 de julho de 2018 - *Dispõe sobre a implantação de Planos de Ensino para os cursos de graduação (presenciais e a distância) no âmbito da UFSM* que foi revogada pela Resolução 075 de janeiro de 2022, também elaborada pela PROGRAD/UFSM, a qual estabelece a necessidade do docente apresentar o plano de ensino, a ementa da disciplina e seus métodos avaliativos em até quinze dias a partir do início das aulas.

De modo geral, os cursos de pós-graduação foram bem avaliados, pois todos os cursos têm média acima de 4,75 de 5,00, com destaque para Aproveitamento das Aulas com média 4,90 pois 94,12% dos alunos acreditam que foram assíduos às aulas

Há poucas questões em que os alunos discordam, porém o maior nível de discordância foi na questão 8.4 na dimensão Gestão do Programa, onde 3,92% discordam totalmente de que há repasses dos seus pares sobre as deliberações tomadas na pós-graduação.

Por fim, em relação às disciplinas ofertadas pelo REDE, 40% dos estudantes buscou comunicar ao orientador e/ou à gestão sobre suas dificuldades e, a partir dos resultados pode-se inferir, também, que as dificuldades enfrentadas pelos alunos são algo pessoal e não, necessariamente, relacionadas aos professores e a gestão do programa.

Referências

BARBER, Benjamin. Democracia forte. Paris, Desclée Brower, 1999

CURY, Carlos Roberto Jamil. O princípio da gestão democrática na educação. In: CURY, Carlos Roberto Jamil. **Gestão democrática da educação**. Brasília: MEC, out. 2005. p. 14-19. (Boletim 19).

FÉLIX, G. T.; COSTAS, F.A. T. A autoavaliação numa perspectiva participativa: reconfiguração dos cursos de pós-graduação no Brasil. In **Formação de professores: políticas públicas e tecnologias educacionais** – volume 1. Elena Maria Mallmann, Andrea Ad Reginatto, Taís Fim Alberti - organizadoras. São Paulo: Pimenta Cultural, 2021.

FÉLIX, G. T., & FURTADO, D. B. V. (2016). Autoavaliação institucional e (in)cultura de participação na universidade. *HOLOS*, 1, 2016. p. 69–80. <https://doi.org/10.15628/holos.2016.2151>

LEITE, Denise. **Reformas universitárias: avaliação institucional participativa**. Petrópolis, RJ: Vozes , 2005

UFSM. Centro de Processamento de Dados (CPD), 2022