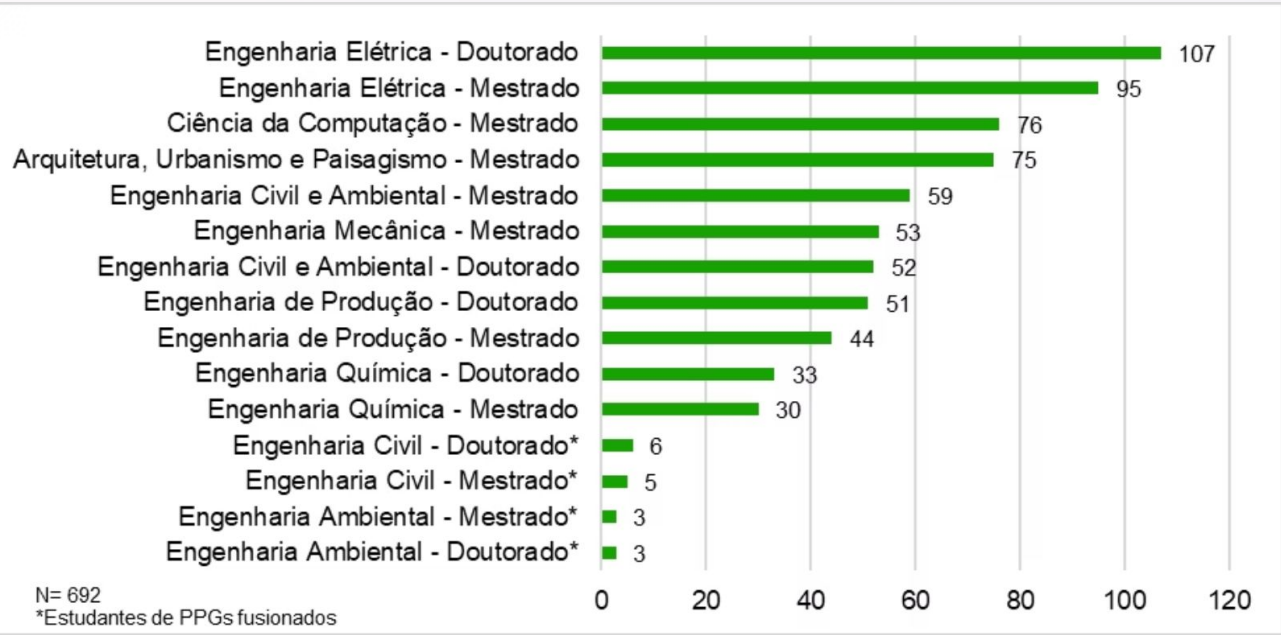


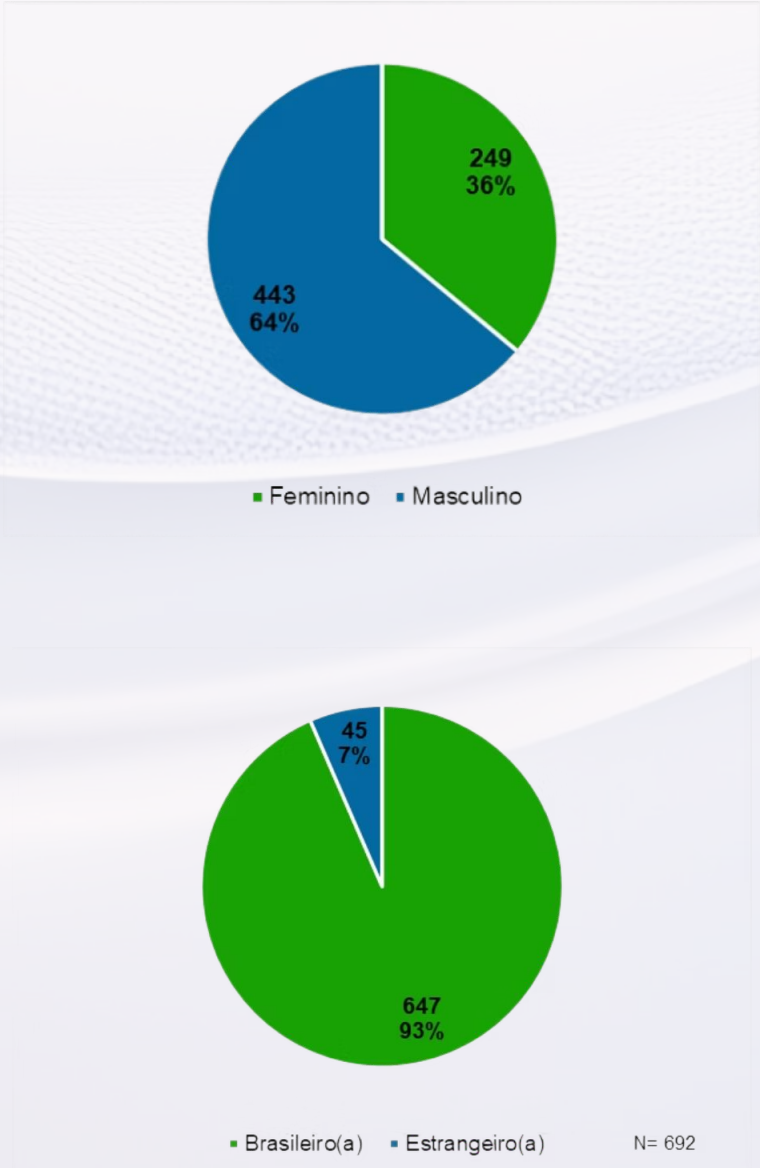
## Estudantes regulares de pós-graduação *stricto sensu* no CT



O Centro de Tecnologia da UFSM totaliza **692** estudantes regulares de pós-graduação *stricto sensu*, considerando 13 cursos (Mestrado/Doutorado) oferecidos por 7 programas de pós-graduação.

O PPG Engenharia Elétrica lidera a lista com 202 estudantes regulares (29,19%).

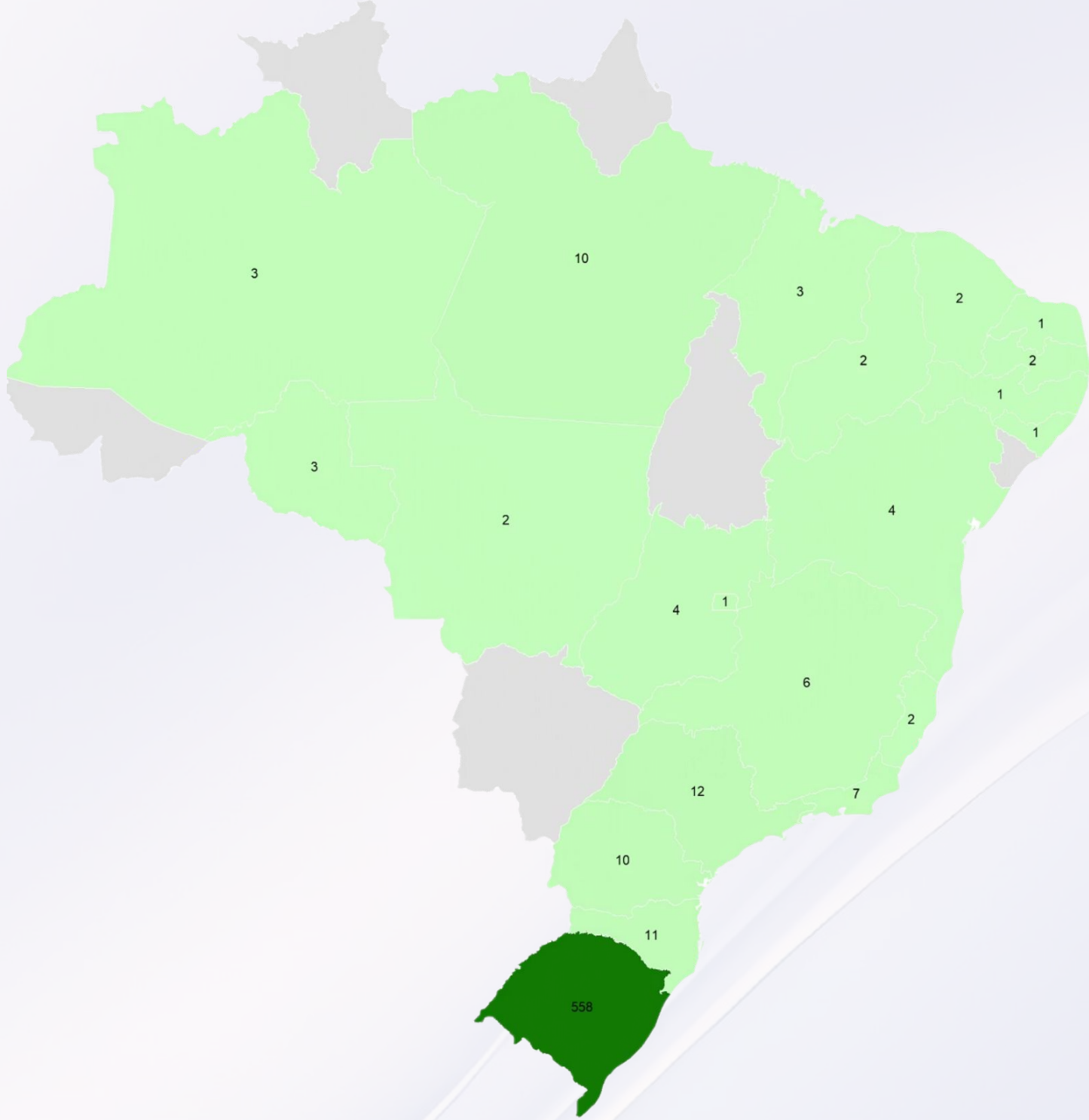
Os PPGs em Engenharia Civil e Engenharia Ambiental foram recentemente fusionados, dando origem ao Programa de Pós-Graduação em Engenharia Civil e Ambiental.



**Destaques:** 80% dos estudantes regulares ingressaram a partir de 2023 e 64% são do sexo masculino. Quanto à nacionalidade, destaca que 7% dos estudantes são estrangeiros.

Dados extraídos em 17/09/2025 (SIE/UFSM)

## Origens



**Naturalidade:** O RS representa 80,63% do total, mas há estudantes de todas as regiões brasileiras, mostrando a diversidade da nossa comunidade acadêmica.

Nacionalidade	Estudantes	Cidade de Naturalidade	Estudantes
Brasileiro(a)	647	Santa Maria-RS	138
Paquistanês(a)	9	Ijuí-RS	28
Moçambicano(a)	6	Cruz Alta-RS	21
Nigeriano(a)	5	Santiago-RS	19
Angolano(a)	4	Porto Alegre-RS	18
Boliviano(a)	4	Cachoeira do Sul-RS	15
Colombiano(a)	4	Uruguaiana-RS	14
Haitiano(a)	2	Santo Ângelo-RS	12
Nigerino(a)	2	Alegrete-RS	11
Paraguaio(a)	2	Panambi-RS	10
Peruano(a)	2	Santa Rosa-RS	10
Argelino(a)	1	São Sepé-RS	10
Argentino(a)	1	Outras	386
Brasileiro(a) Naturalizado(a)	1		
Chileno(a)	1		
Guineense	1		

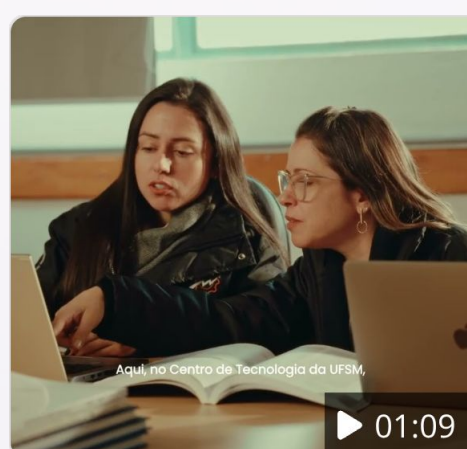
**Destaques:** O Paquistão destaca-se entre os países de origem dos estrangeiros, com 9 estudantes. Quanto à cidade de origem, destaca-se Santa Maria/RS, com aproximadamente 20% de nossos estudantes regulares.



**Não esqueça !** Ao final do semestre você deve responder à pesquisa de Avaliação Ensino-Aprendizagem, pelo Portal Estudantil ou App UFSM!



## Conheça um pouco mais dos programas de pós-graduação *stricto sensu* do Centro de Tecnologia da UFSM

### Pós-graduação no CT

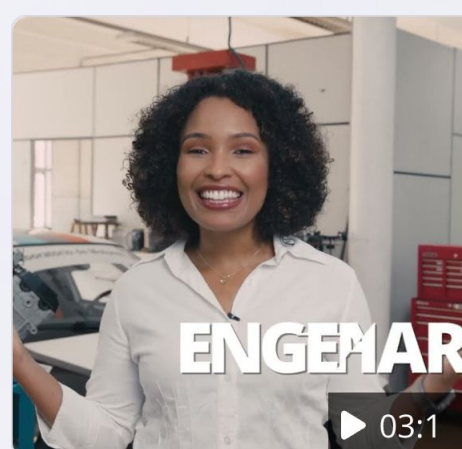




 YouTube 

**Programas de Pós-Graduação do C**

Vídeo institucional de apresentação dos Programas de Pós-Graduação do Centro

### PPG Engenharia Mecânica - M - 3\*





 YouTube 

**Programa de Pós-Graduação em En**

Conheça nesse vídeo o Programa de Pós-Graduação em Engenharia Mecânica da

### PPG Ciência da Computação - M - 3\*

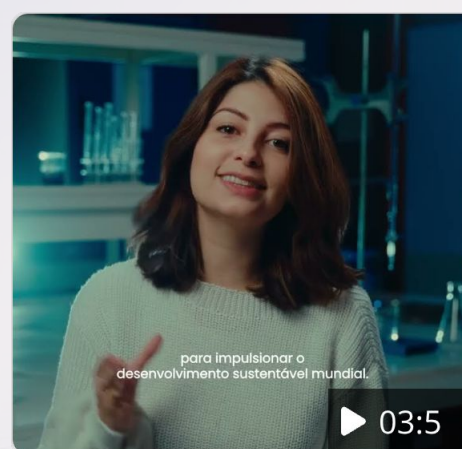




 YouTube 

**Programa de Pós-Graduação em Ci**

Conheça nesse vídeo o Programa de Pós-Graduação em Ciência da Computação

### PPG Engenharia Civil e Ambiental - M/D - 5\*




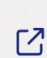
 YouTube 

**Programa de Pós-Graduação em En**

Conheça nesse vídeo o Programa de Pós-Graduação em Engenharia Civil e

### PPG Engenharia Química - M/D - 5\*





 YouTube 

**Programa de Pós-Graduação em En**

Conheça nesse vídeo o Programa de Pós-Graduação em Engenharia Química da

### PPG Arquitetura, Urbanismo e Paisagismo - M - 4\*

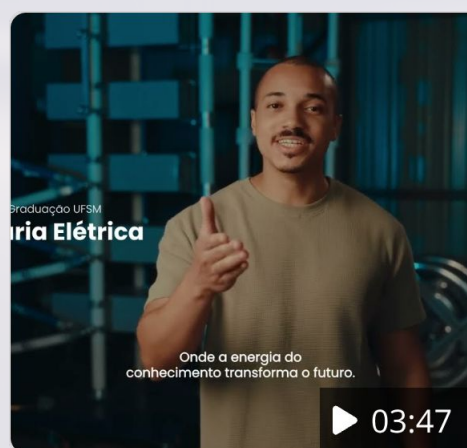




 YouTube 

**Programa de Pós-Graduação em Ar**

Conheça nesse vídeo o Programa de Pós-Graduação em Arquitetura, Urbanismo e

### PPG Engenharia Elétrica - M/D - 7\*

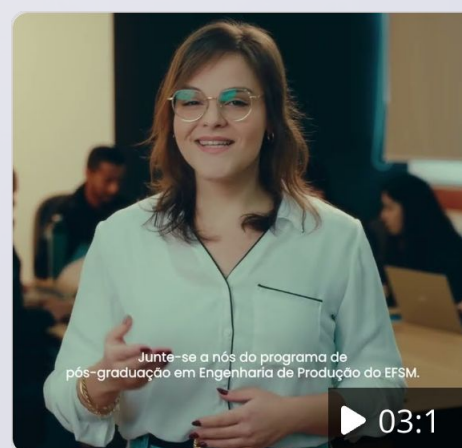




 YouTube 

**Programa de Pós-Graduação em En**

Conheça nesse vídeo o Programa de Pós-Graduação em Engenharia Elétrica da

### PPG Engenharia de Produção - M/D - 4\*



 YouTube 

**Programa de Pós-Graduação em En**

Conheça nesse vídeo o Programa de Pós-Graduação em Engenharia de Produção

\*Avaliação Quadrienal 2017-2020

Mais informações sobre os cursos de pós-graduação do CT em: <https://www.ufsm.br/unidades-universitarias/ct/pos-graduacao>