

Tutorial de Reinstalação de Impressora

Autor(es)

Cléber Ribas

Andrei Lima

Colaborador(es)

Orientador(es)

Everton W. Bocca



25 de novembro de 2019

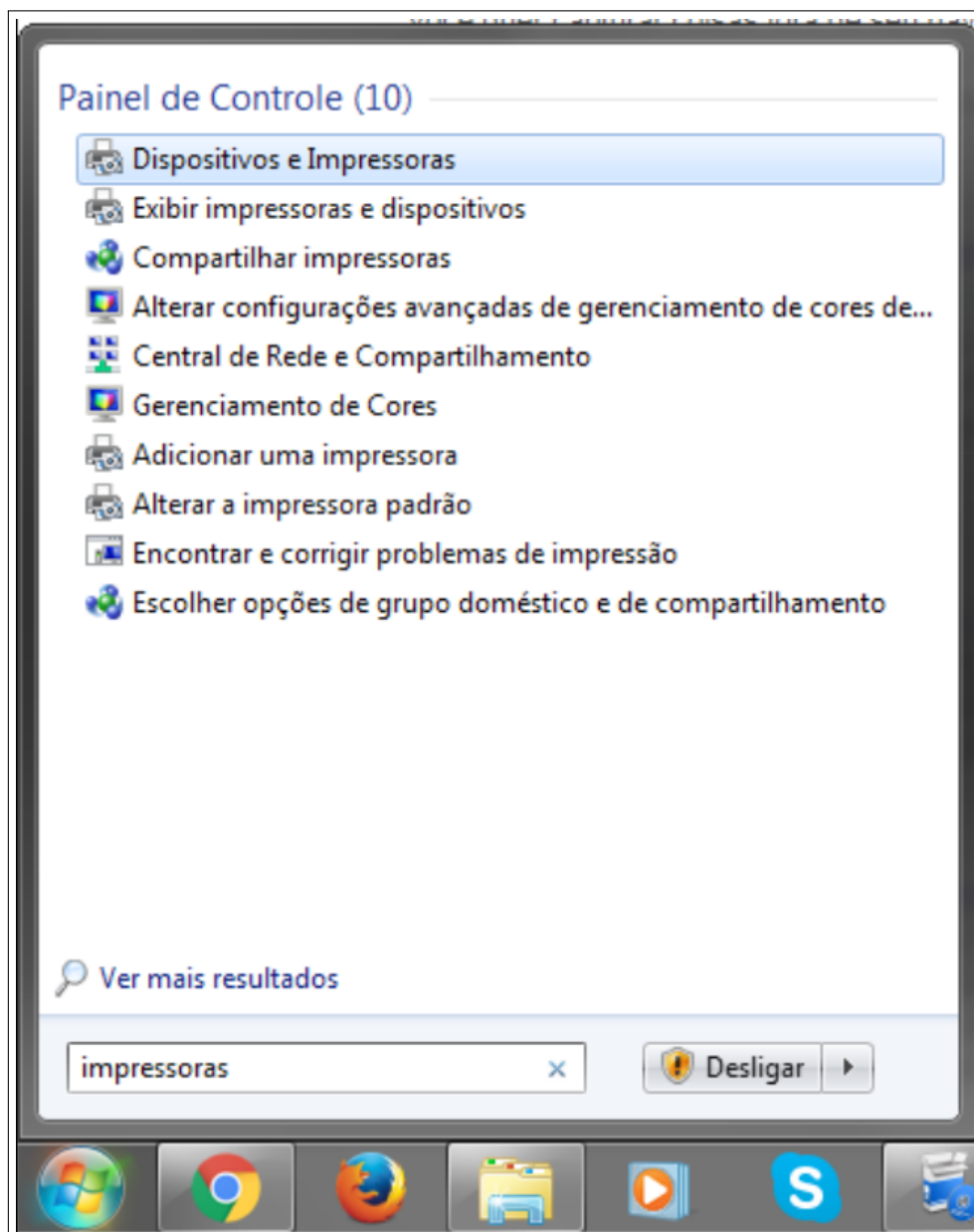
Sumário

1	Passo a passo	2
1.1	Abrir Dispositivos e Impressoras	2
1.2	Remover Dispositivo	3
1.3	Retirar o cabo USB	3
1.4	Reiniciar computador	3
1.5	Conectar os cabos	3
1.6	UNITI-LINCE	4

1 Passo a passo

1.1 Abrir Dispositivos e Impressoras

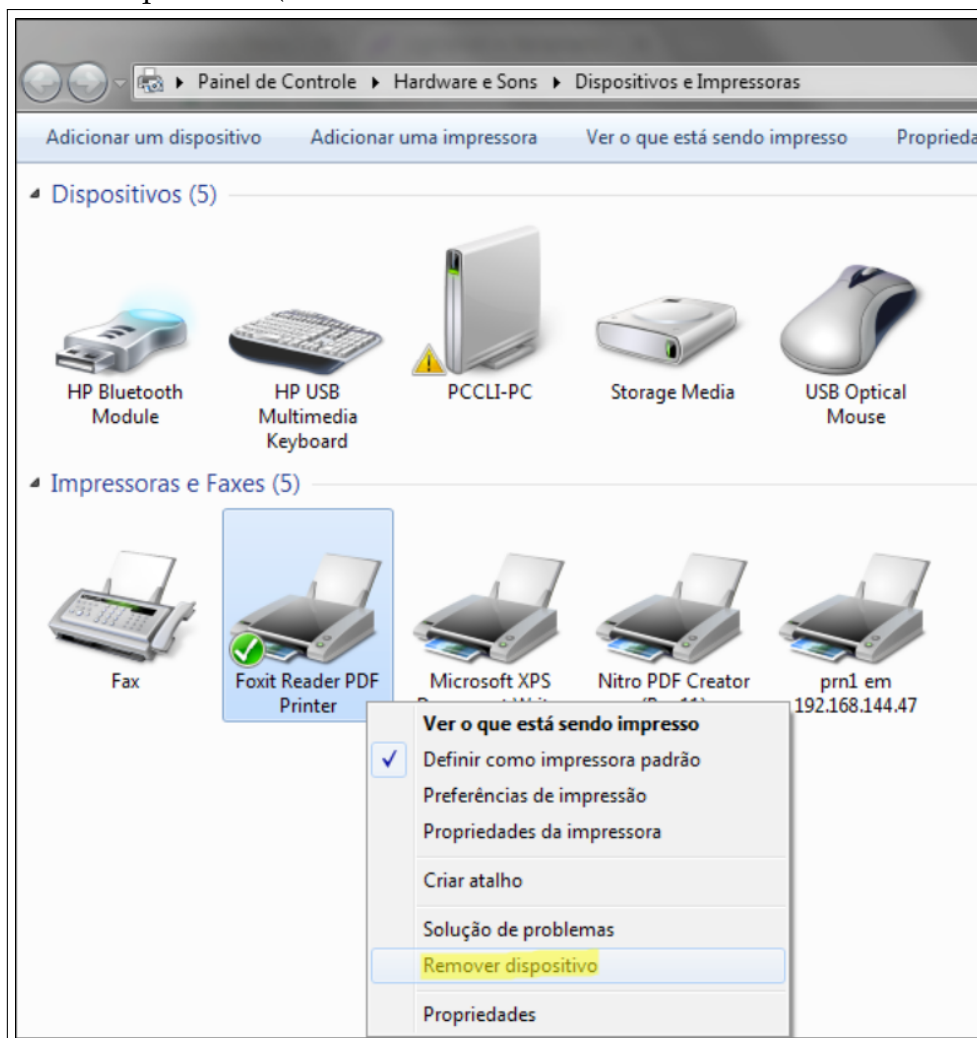
Figura 1.1 – Aperte Windows (no teclado ou na barra de atalho) e digite Impressoras e clique na opção ‘Dispositivos e Impressoras’ conforme imagem abaixo:



Fonte: Acervo próprio da Unidade

1.2 Remover Dispositivo

Figura 1.2 – Então vá na impressora que deseja re-instalar e clique com o botão direito em 'Remover Dispositivo' (NO EXEMPLO ABAIXO É A Foxit Reader PDF Printer).



Fonte: Acervo próprio da Unidade

1.3 Retirar o cabo USB

Após a remoção do dispositivo pela interface do computador é necessário retirar o cabo USB que conecta a impressora ao computador fisicamente.

1.4 Reiniciar computador

Após é necessário que o computador seja reiniciado (Desligar e ligar de novo).

1.5 Conectar os cabos

Quando o computador terminar de inicializar, apenas conecte novamente o cabo USB da impressora ao computador e ligue-a novamente, e espere sua instalação automática seja completada.

1.6 UNITI-LINCE

Caso continue a não funcionar a impressora chamar o UNITI-LINCE, na sala 3238-C para o auxílio.