

Tutorial para proteger Pen Drive contra vírus

Autor(es)

Lucas Fank

Colaborador(es)

Orientador(es)

Everton W. Bocca



22 de julho de 2020

Sumário

1	Introdução	2
2	Protegendo o Pen Drive	3
2.1	Formatar o Dispositivo	3
2.2	Imunizando o Dispositivo	4
3	Conclusão	7

1 Introdução

O uso de Pen Drives em computadores de acesso compartilhado, principalmente com Windows, frequentemente infectam estes dispositivos e acabam se espalhando. A imunização funciona contra infecções automáticas.

Obs. não resolverá o problema o usuário copiar um arquivo infectado para uma pasta e depois executá-lo em seu computador.

A maioria dos vírus é instalado, por padrão, na raiz do Pen Drive com um arquivo `autorun.inf`. No Windows esse arquivo é responsável por sinalizar que um arquivo executável que esteja dentro de qualquer mídia removível seja executado automaticamente. Dessa forma em todo computador que o Pen Drive for conectado, o vírus será executado e o infectará também.

2 Protegendo o Pen Drive

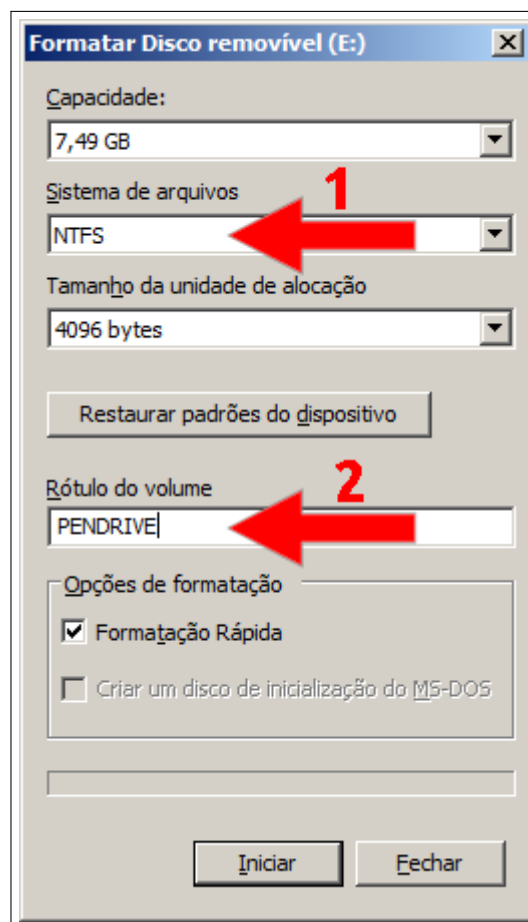
2.1 Formatar o Dispositivo

Para iniciar o procedimento é preciso Formatar o Pen Drive no sistema de arquivos NTFS. Para isso, conecte o Pen Drive em um computador com Windows, que não esteja infectado, e clique com o botão direito do mouse sobre o mesmo e clique em Formatar.

Obs. Antes de realizar a Formatação, faça um Backup dos arquivos que deseja salvar, copiando eles para o computador, por exemplo, pois todos os arquivos do Pen Drive serão excluídos no processo de formatação

Na janela de formatação, da Figura 2.1, no campo **Sistema de Arquivos** selecione a opção NTFS e no campo **Rótulo do volume** defina o nome desejado para o PenDrive.

Figura 2.1 – Formatar o PenDrive em NTFS



Fonte: Acervo da Unidade

Após fazer esta configuração na janela de formatação, clique em **Iniciar**. Aguarde até que o procedimento seja finalizado, note que ao concluir aparecerá uma mensagem. Para finalizar essa etapa basta fechar as janelas.

2.2 Imunizando o Dispositivo

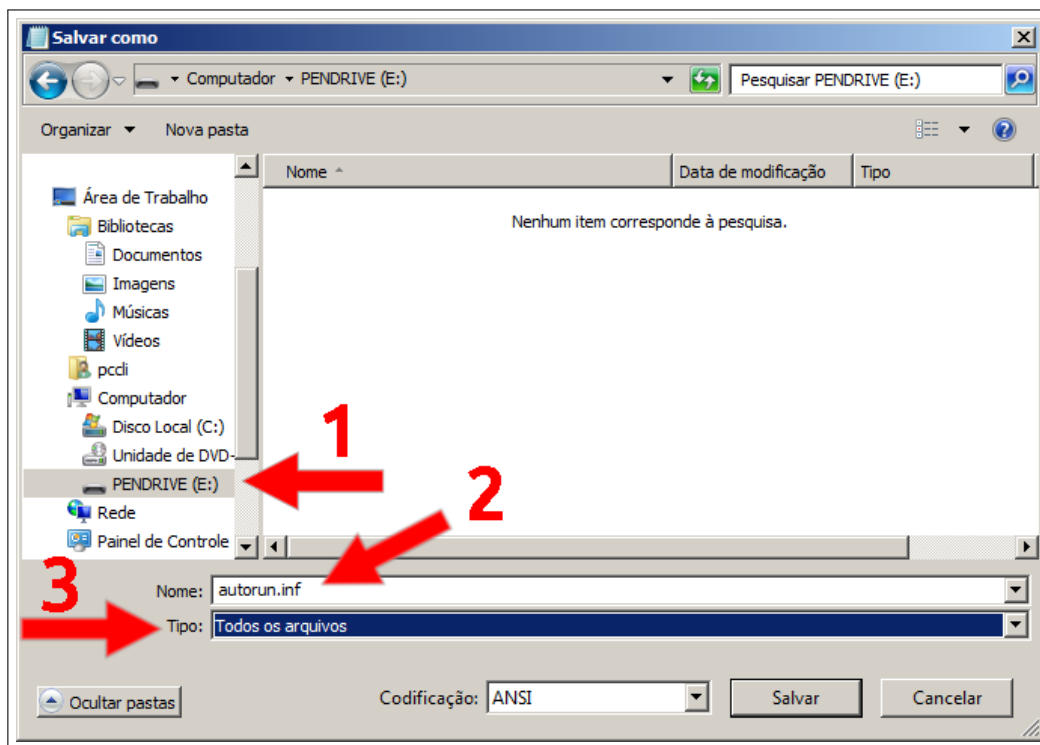
Abra o Bloco de Notas e digite nele as linhas a seguir.

```
[AutoRun]  
LABEL=PENDRIVE
```

Obs. Em **LABEL=**, substitua o nome para o respectivo nome do dispositivo que será imunizado.

Salve o arquivo no Pen Drive, indo em **Salvar Como** e troque o **Tipo do Arquivo** para **Todos os Arquivos** e o nome do arquivo para **autorun.inf**, em seguida pressione em **Salvar**, como mostra a Figura 2.2.

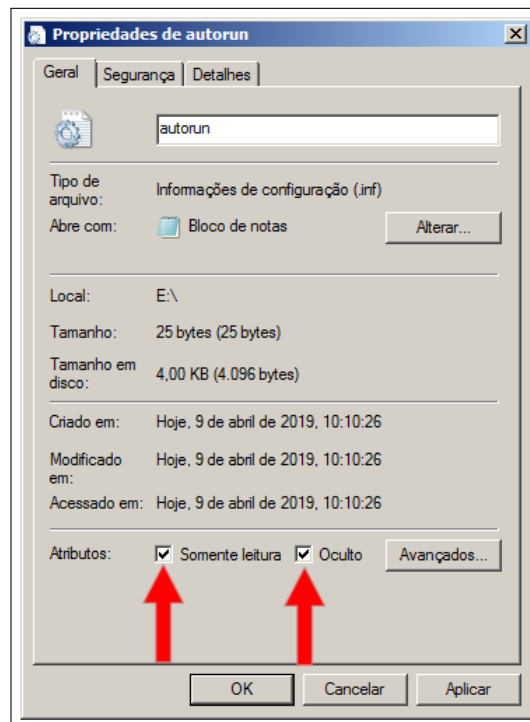
Figura 2.2 – Salvar arquivo autorun.inf



Fonte: Acervo da Unidade

Abra as propriedades do arquivo **autorun.inf** e defina a ele os atributos **Oculto** e **Somente Leitura**, como mostra a Figura 2.3.

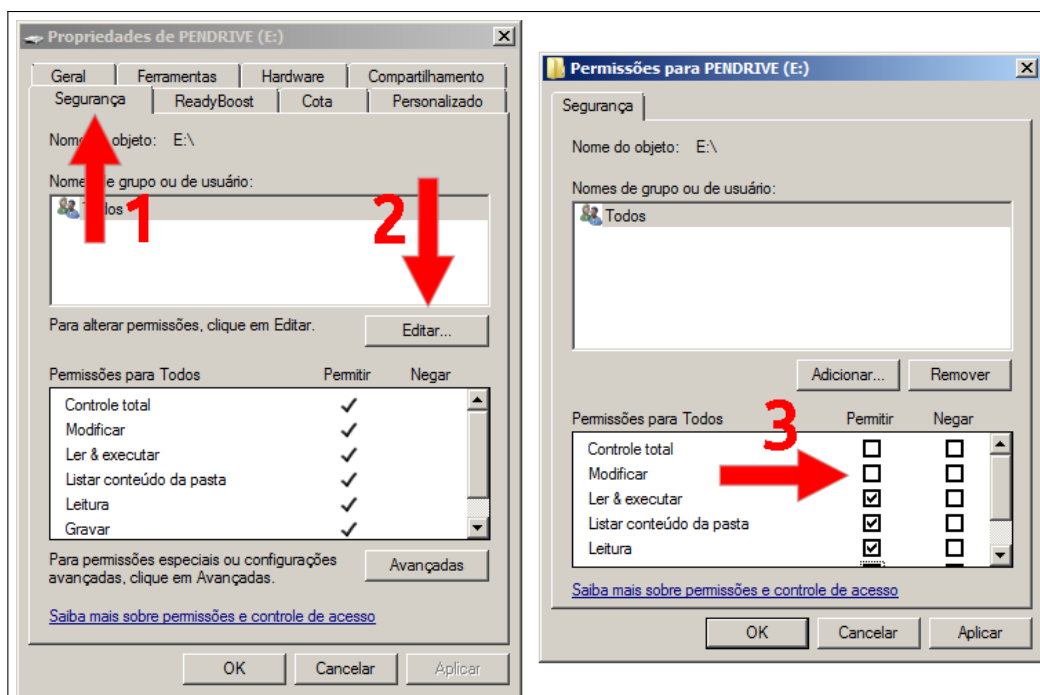
Figura 2.3 – Ocultar arquivo autorun.inf



Fonte: Acervo da Unidade

Crie uma ou mais pastas para guardar todos seus arquivos. Entre nas propriedades do Pen Drive e acesse a guia **Segurança**, clicando depois em **Editar** para alterar os atributos das permissões para Todos, deixe marcado apenas **Leitura**, **Listar Conteúdo da Pasta** e **Ler e Executar**, como mostra a Figura 2.4. Confirme clicando em **OK**.

Figura 2.4 – Alterando as permissões do PenDrive



Fonte: Acervo da Unidade

Obs. Caso apareça uma mensagem de Erro ao aplicar segurança para a pasta System Volume Information, clique em continuar

Tente colar ou criar qualquer arquivo na raiz do seu PenDrive. O Windows irá solicitar permissão de administrador e, mesmo que seja concedida, ele irá exibir um erro, que é mostrado na Figura 2.5, o que significa que os atributos de apenas leitura selecionados foram aplicados com sucesso

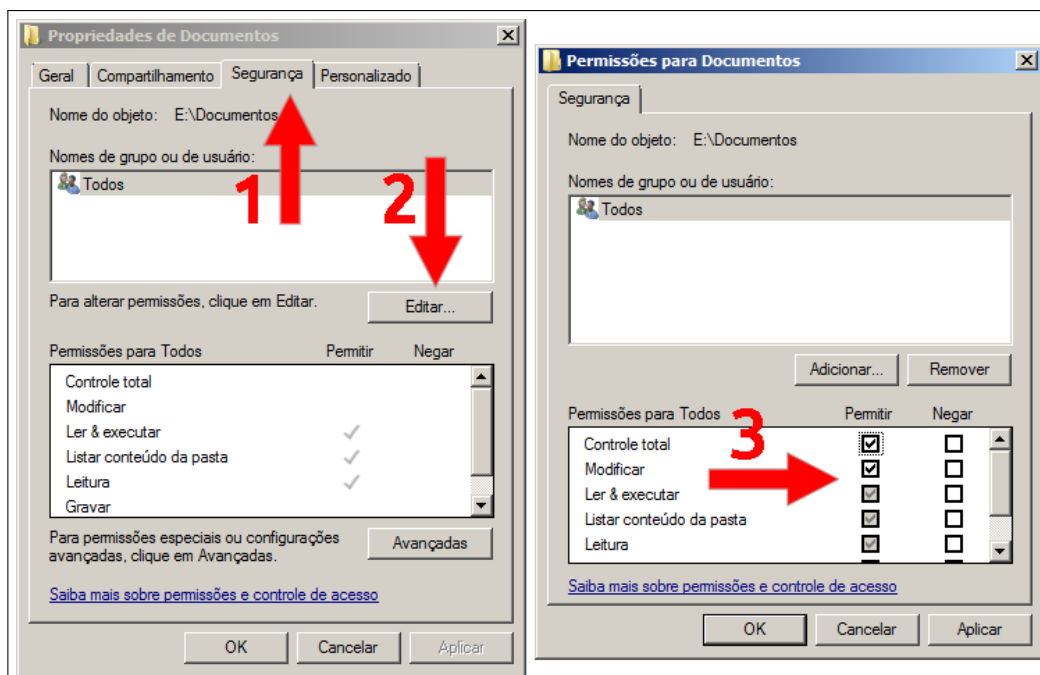
Figura 2.5 – Erro ao copiar algo para o Pendrive



Fonte: Acervo da Unidade

Abra as propriedades das pastas criadas anteriormente e repita o mesmo processo, porém, marcando todas as opções, como mostra a Figura 2.6

Figura 2.6 – Alterando as permissões das Pastas



Fonte: Acervo da Unidade

3 Conclusão

A partir deste momento você possuirá um Pen Drive imunizado. A raiz não permite gravação de nada e o arquivo `autorun.inf` já existe, porém sem permissão alguma para alteração de seu conteúdo.

É importante ressaltar que qualquer arquivo que seja inserida no Pen Drive deve ser colocada dentro da(s) pasta(s) que foi(foram) criada(s), caso contrário será exibida uma mensagem de erro.

As permissões são válidas para qualquer computador e a imunização funciona contra infecções automáticas.

Obs. não resolverá o problema o usuário copiar um arquivo infectado para uma pasta e depois executá-lo em seu computador.