

UNIVERSIDADE FEDERAL DE SANTA MARIA
CENTRO DE CIÊNCIAS NATURAIS E EXATAS
PROGRAMA DE PÓS-GRADUAÇÃO EM GEOGRAFIA
OBSERVATÓRIO COVID-19 (UFSM)
NOTA TÉCNICA Nº 004/2020

**RELATÓRIO DA SITUAÇÃO DA PANDEMIA DA COVID-19 PARA
OS MUNICÍPIOS COM CAMPUS DA UFSM, REFERENTE À 22ª SEMANA
EPIDEMIOLÓGICA**

Observatório de dados da COVID-19

Anderson Augusto Volpato Scoti – Professor Dr. do Departamento de Geociências

Carina Petsch – Professora Drª do Departamento de Geociências

Rivaldo Mauro de Faria – Professor Dr. do Departamento de Geociências

Romario Trentin – Professor Dr. do Departamento de Geociências

Doutorando Maurício Rizzatti (participação)

Profa Dra Natália Lampert Batista (participação)

Mestrando Douglas Bouvier Ertal (participação)

Doutorando João Henrique Quoos (participação)

No dia trinta de maio de dois mil e vinte, último dia da 22ª semana epidemiológica da Covid-19 (24/05/2020 a 30/05/2020), o número de casos confirmados acumulados para os municípios com *Campus* da UFSM é 290, com quatro óbitos registrados¹. No Mapa 1, pode ser visualizada a distribuição espacial com o quantitativo dos casos acumulados, representados através dos círculos proporcionais, e as cores que preenchem a área do município representam o número de ocorrência de casos por cem mil habitantes.

A Universidade Federal de Santa Maria possui *Campus*, além do município de Santa Maria, cidade sede, nos municípios de Frederico Westphalen, Palmeira das Missões e Cachoeira do Sul. Na presente data, Santa Maria apresenta 192 casos confirmados; Frederico Westphalen 29 casos confirmados; Palmeira das Missões tem 39 casos confirmados e Cachoeira do Sul apresenta 30 casos confirmados.

Durante a 22ª semana epidemiológica da Covid-19, destaca-se o aumento no número de casos confirmados em todos os municípios com *Campus*. O município de

¹ O município de Cachoeira do Sul registrou um óbito de indivíduo residente em outro estado, que estava em trânsito por Cachoeira do Sul, e será contabilizado, em nível nacional, para o boletim de sua cidade de residência. Fonte: Prefeitura Municipal de Cachoeira do Sul (<https://www.cachoeiradosul.rs.gov.br/coronavirus>)

UNIVERSIDADE FEDERAL DE SANTA MARIA
CENTRO DE CIÊNCIAS NATURAIS E EXATAS
PROGRAMA DE PÓS-GRADUAÇÃO EM GEOGRAFIA
OBSERVATÓRIO COVID-19 (UFSM)
NOTA TÉCNICA Nº 004/2020

Santa Maria teve um aumento de 50 casos confirmados, visto que iniciou a semana com 142 casos; o município de Frederico Westphalen teve o aumento de oito casos; Palmeira das Missões teve 19 novos casos confirmados e Cachoeira do Sul teve 14 novos casos.

Destaca-se a preocupação em relação aos quatro municípios, visto que todos aumentaram o número de casos confirmados. No caso de Frederico Westphalen, o aumento foi o mesmo da semana anterior, já em Palmeira das Missões, houve um aumento significativo no número de casos confirmados. Cachoeira do Sul também apresentou um aumento significativo no número de casos em relação às semanas anteriores e Santa Maria, apesar do grande número de casos novos, apresenta um aumento semelhante às semanas anteriores.

Constata-se a interiorização cada vez maior da doença, vindo a atingir um maior número de municípios, além de um aumento significativo em determinados municípios, como o registrado em Palmeira das Missões e Cachoeira do Sul, demonstrando ainda que, conforme o aumento significativo de casos, a propagação da doença encontra-se em fase ascendente nestes municípios.

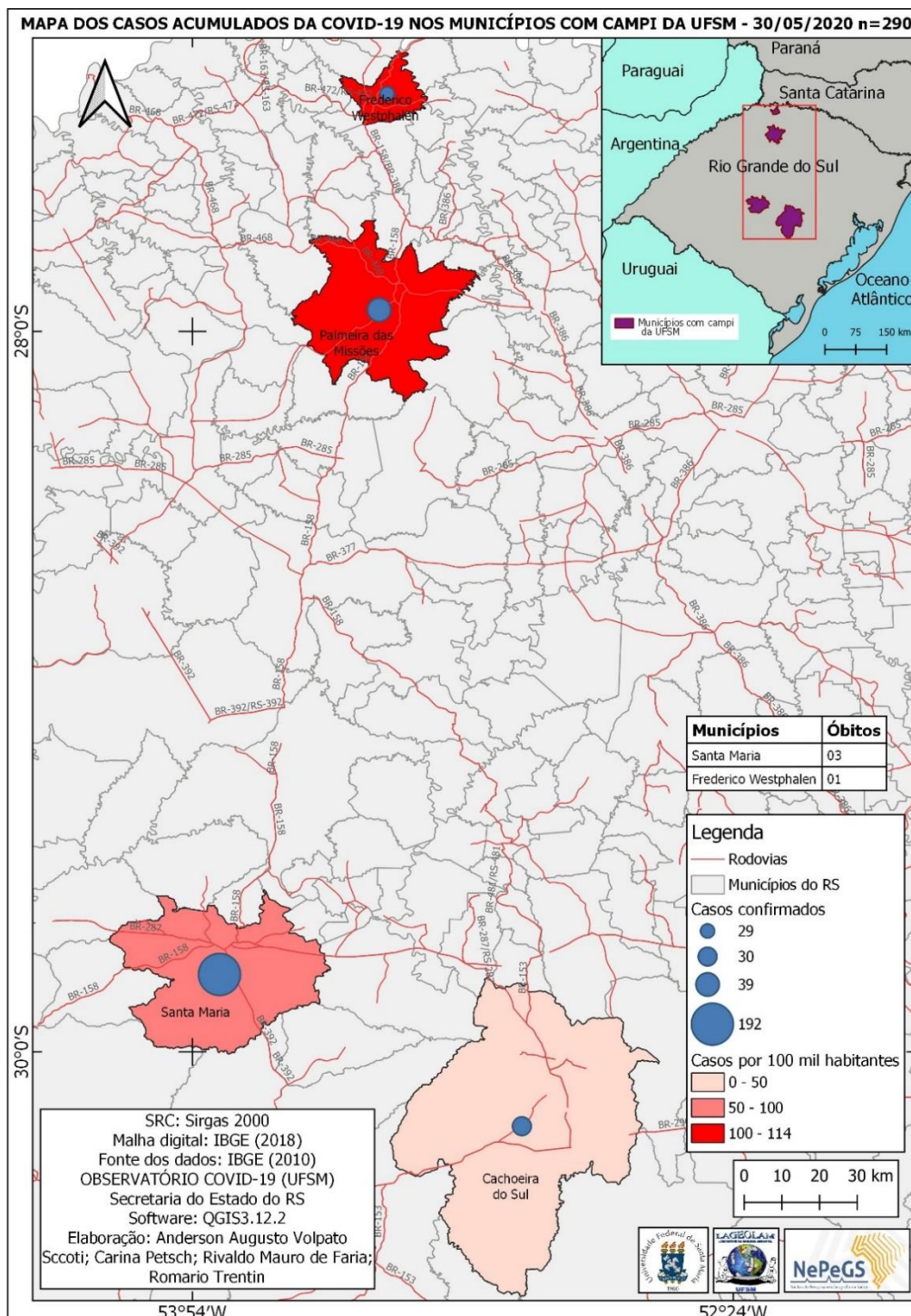
Quanto aos valores de Incidência por 100 mil habitantes, pode-se observar, na tabela 1, que, com exceção do município de Cachoeira do Sul, os demais municípios apresentam valores superiores a 50 casos por 100 mil habitantes e, no caso de Frederico Westphalen e Palmeira das Missões, este número supera a 100 casos por cem mil habitantes.

Tabela 1 – Dados dos municípios com Campus da UFSM em 30/05/2020

Município	Casos confirmados	Óbitos	Incidência p/ 100 mil habitantes
Santa Maria	192	3	73,55
Cachoeira do Sul	30	0	35,79
Frederico Westphalen	29	1	100,54
Palmeira das Missões	39	0	113,61

UNIVERSIDADE FEDERAL DE SANTA MARIA
CENTRO DE CIÊNCIAS NATURAIS E EXATAS
PROGRAMA DE PÓS-GRADUAÇÃO EM GEOGRAFIA
OBSERVATÓRIO COVID-19 (UFSM)
NOTA TÉCNICA Nº 004/2020

Mapa 1 – Casos acumulados da COVID-19 nos municípios com Campus da UFSM–
30/05/2020 n=290



Agradecimento:

Os autores agradecem a professora doutora Elaine dos Santos (<http://lattes.cnpq.br/9417981169683930>) pela revisão da nota técnica.