

UNIVERSIDADE FEDERAL DE SANTA MARIA
CENTRO DE CIÊNCIAS NATURAIS E EXATAS
PROGRAMA DE PÓS-GRADUAÇÃO EM GEOGRAFIA
OBSERVATÓRIO COVID-19 (UFSM)
NOTA TÉCNICA Nº 005/2020

**RELATÓRIO DA SITUAÇÃO DA PANDEMIA DA COVID-19 PARA
OS MUNICÍPIOS DA 4ª COORDENADORIA REGIONAL DE SAÚDE DO RIO
GRANDE DO SUL REFERENTE À 23ª SEMANA EPIDEMIOLÓGICA**

Observatório de dados da COVID-19

Anderson Augusto Volpato Scoti – Professor Dr. do Departamento de Geociências

Carina Petsch – Professora Drª do Departamento de Geociências

Rivaldo Mauro de Faria – Professor Dr. do Departamento de Geociências

Romario Trentin – Professor Dr. do Departamento de Geociências

Doutorando Maurício Rizzatti (participação)

Profa Dra Natália Lampert Batista (participação)

Mestrando Douglas Bouvier Ertal (participação)

Doutorando João Henrique Quoos (participação)

No dia seis de junho de dois mil e vinte, último dia da 23ª semana epidemiológica da Covid-19 (31/05/2020 a 06/06/2020), o número de casos confirmados acumulados para a Quarta Coordenadoria Regional de Saúde do Rio Grande do Sul (4ªCRS) é 464, com sete óbitos registrados. No Mapa 1, pode ser visualizada a distribuição espacial com o quantitativo dos casos acumulados, representados através dos círculos proporcionais, e as cores que preenchem a área do município representam o número de ocorrência de casos por cem mil habitantes.

A 4ªCRS abrange os municípios de Cacequi, Capão do Cipó, Dilermando de Aguiar, Dona Francisca, Faxinal do Soturno, Itaara, Ivorá, Jari, Mata, Nova Esperança do Sul, Nova Palma¹, Pinhal Grande, Quevedos, São Francisco de Assis, São João do Polêsine, Silveira Martins, Toropi e Unistalda, que não registram, até o presente, nenhum caso confirmado da COVID-19, e os municípios de Agudo, com 02 casos confirmados; Formigueiro, com 74 casos confirmados; Itacurubi, com 09 casos confirmados; Jaguari, com 05 casos confirmados; Júlio de Castilhos, com 15 casos confirmados; Paraíso do Sul, com 01 caso confirmado; Restinga Seca, com 21 casos confirmados; Santa Maria, com 285 casos confirmados; Santiago, com 14

¹ Nova Palma teve um caso confirmado na 13ª Semana Epidemiológica, permanecendo nos registros oficiais até a 21ª Semana, quando deixou de ser computado.

UNIVERSIDADE FEDERAL DE SANTA MARIA
CENTRO DE CIÊNCIAS NATURAIS E EXATAS
PROGRAMA DE PÓS-GRADUAÇÃO EM GEOGRAFIA
OBSERVATÓRIO COVID-19 (UFSM)
NOTA TÉCNICA Nº 005/2020

casos confirmados; São Martinho da Serra, com quatro casos confirmados; São Pedro do Sul, com um caso confirmado; São Sepé, com 27 casos confirmados; São Vicente do Sul, com um caso confirmado, e Vila Nova do Sul, com cinco casos confirmados.

Durante a 23ª semana epidemiológica da Covid-19, destaca-se o registro de casos confirmados em três novos municípios da 4ª CRS: Itacurubi, São Martinho da Serra e São Pedro do Sul. A situação é preocupante no município de Formigueiro, com 74 casos confirmados, sendo 49 casos apenas na presente Semana Epidemiológica, o que condiciona o município a uma incidência de casos por cem mil habitantes de 1.055,03. O município de Santa Maria também teve, na presente semana, um aumento significativo, com 93 novos casos. Dos municípios que possuíam casos confirmados nas semanas anteriores, Restinga Sêca teve ainda 12 novos casos; Santiago, seis novos casos; São Sepé, cinco novos casos; Júlio de Castilhos cinco novos casos; Jaguari e Vila Nova do Sul tiveram dois novos casos cada. Os demais municípios não confirmaram novos casos.

Quanto à análise espacial dos dados, percebe-se uma rápida expansão dos casos, em um eixo que se estende de Santa Maria em direção ao Sul e Sudoeste, tendo municípios núcleos com grande número de casos como, por exemplo, Formigueiro, São Sepé e Restinga Sêca, bem como para Noroeste, seguindo os municípios de Jaguari, Santiago e Itacurubi. Porém, nota-se ainda a expansão cada vez maior para novos municípios, de forma que a interiorização da doença vem se confirmando, conforme indicado nas notas técnicas anteriores.

Quanto aos valores de Incidência por 100 mil habitantes, pode-se observar, na tabela 1, que, com exceção de São Pedro do Sul, todos os municípios possuem valores acima de 10. Valores inicialmente baixos, mas que, ao longo das semanas, tendem a aumentar drasticamente, como é o caso de Formigueiro com valor de 1.055,03 casos por 100 mil habitantes, valor bastante preocupante.

Destaca-se ainda o número de três novos óbitos, durante a 23ª Semana Epidemiológica, sendo dois no município de Santa Maria e um no município de Jaguari.

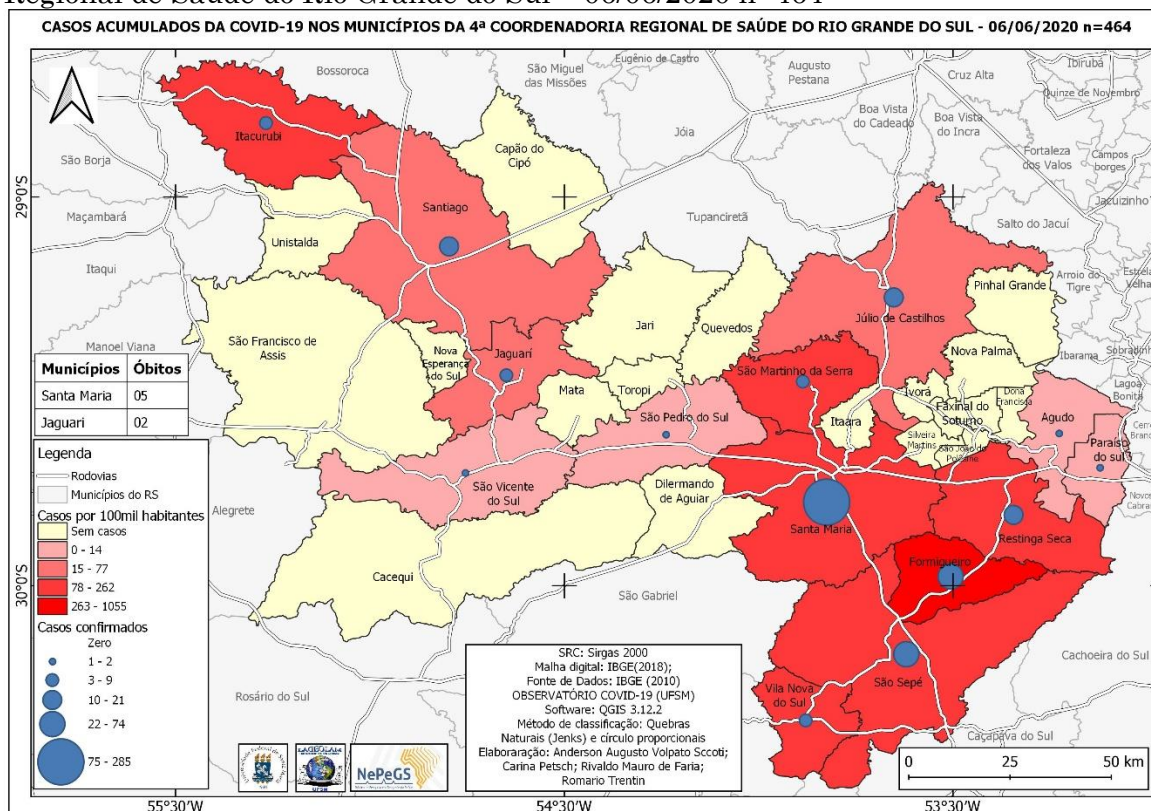


UNIVERSIDADE FEDERAL DE SANTA MARIA
CENTRO DE CIÊNCIAS NATURAIS E EXATAS
PROGRAMA DE PÓS-GRADUAÇÃO EM GEOGRAFIA
OBSERVATÓRIO COVID-19 (UFSM)
NOTA TÉCNICA Nº 005/2020

Tabela 1 – Dados dos municípios da 4ª CRS em 06/06/2020

Município	Casos confirmados	Óbitos	Incidência p/ 100 mil habitantes
Santa Maria	285	5	109,18
Formigueiro	74	0	1.055,03
São Sepé	27	0	113,45
Restinga Sêca	21	0	132,50
Júlio de Castilhos	15	0	76,61
Santiago	14	0	28,53
Itacurubi	9	0	261,55
Jaguari	5	2	43,58
Vila Nova do Sul	5	0	118,46
São Martinho da Serra	4	0	124,96
Agudo	2	0	11,96
Paraíso do Sul	1	0	13,63
São Vicente do Sul	1	0	11,85
São Pedro do Sul	1	0	6,11

Mapa 1 – Casos acumulados da COVID-19 nos municípios da 4ª Coordenadoria Regional de Saúde do Rio Grande do Sul – 06/06/2020 n=464



Agradecimento: Os autores agradecem a professora doutora Elaine dos Santos (<http://lattes.cnpq.br/9417981169683930>) pela revisão da nota técnica.