

UNIVERSIDADE FEDERAL DE SANTA MARIA
CENTRO DE CIÊNCIAS NATURAIS E EXATAS
PROGRAMA DE PÓS-GRADUAÇÃO EM GEOGRAFIA
OBSERVATÓRIO DE INFORMAÇÕES EM SAÚDE(UFSM)
NOTA TÉCNICA Nº 006/2020

**RELATÓRIO DA SITUAÇÃO DA PANDEMIA DA COVID-19 PARA
OS MUNICÍPIOS COM CAMPUS DA UFSM, REFERENTE ÀS 25ª E A 26ª
SEMANAS EPIDEMIOLÓGICAS**

Observatório de dados da COVID-19

Anderson Augusto Volpato Scoti – Professor Dr. do Departamento de Geociências

Carina Petsch – Professora Drª do Departamento de Geociências

Rivaldo Mauro de Faria – Professor Dr. do Departamento de Geociências

Romario Trentin – Professor Dr. do Departamento de Geociências

Doutorando Maurício Rizzatti (participação)

Profa Dra Natália Lampert Batista (participação)

Mestrando Douglas Bouvier Ertal (participação)

Doutorando João Henrique Quoos (participação)

No dia vinte e sete de junho de dois mil e vinte, último dia da 26ª semana epidemiológica da Covid-19 (20/06/2020 a 27/06/2020), o número de casos confirmados acumulados para os municípios com *Campus* da UFSM é 960, com 23 óbitos registrados. No Mapa 1, pode ser visualizada a distribuição espacial com o quantitativo dos casos acumulados, representados através dos círculos proporcionais, e as cores que preenchem a área do município representam o número de ocorrência de casos por cem mil habitantes.

A Universidade Federal de Santa Maria possui *Campus*, além do município de Santa Maria, cidade sede, nos municípios de Frederico Westphalen, Palmeira das Missões e Cachoeira do Sul. Na presente data, Santa Maria apresenta 579 casos confirmados; Frederico Westphalen, 110 casos confirmados; Palmeira das Missões tem 170 casos confirmados e Cachoeira do Sul, 102 casos confirmados.

Durante as 25ª e 26ª semanas epidemiológicas da Covid-19, destaca-se o aumento no número de casos confirmados em todos os municípios com *Campus*. O município de Santa Maria teve um aumento de 217 casos confirmados; o município de Frederico Westphalen teve o aumento de 63 casos; Palmeira das Missões teve 91 novos casos confirmados e Cachoeira do Sul teve 42 novos casos.

Destaca-se a preocupação em relação aos quatro municípios, visto que todos aumentaram o número de casos confirmados. Apesar de uma pequena variação



UNIVERSIDADE FEDERAL DE SANTA MARIA
CENTRO DE CIÊNCIAS NATURAIS E EXATAS
PROGRAMA DE PÓS-GRADUAÇÃO EM GEOGRAFIA
OBSERVATÓRIO DE INFORMAÇÕES EM SAÚDE(UFSM)
NOTA TÉCNICA N° 006/2020

entre os municípios, todos apresentam um crescimento constante no número de casos confirmados, praticamente dobrando a cada duas semanas. Quanto aos óbitos, foram registrados 14 novos óbitos durante a semana, sendo 10 em Santa Maria, três em Palmeira das Missões e um em Frederico Westphalen.

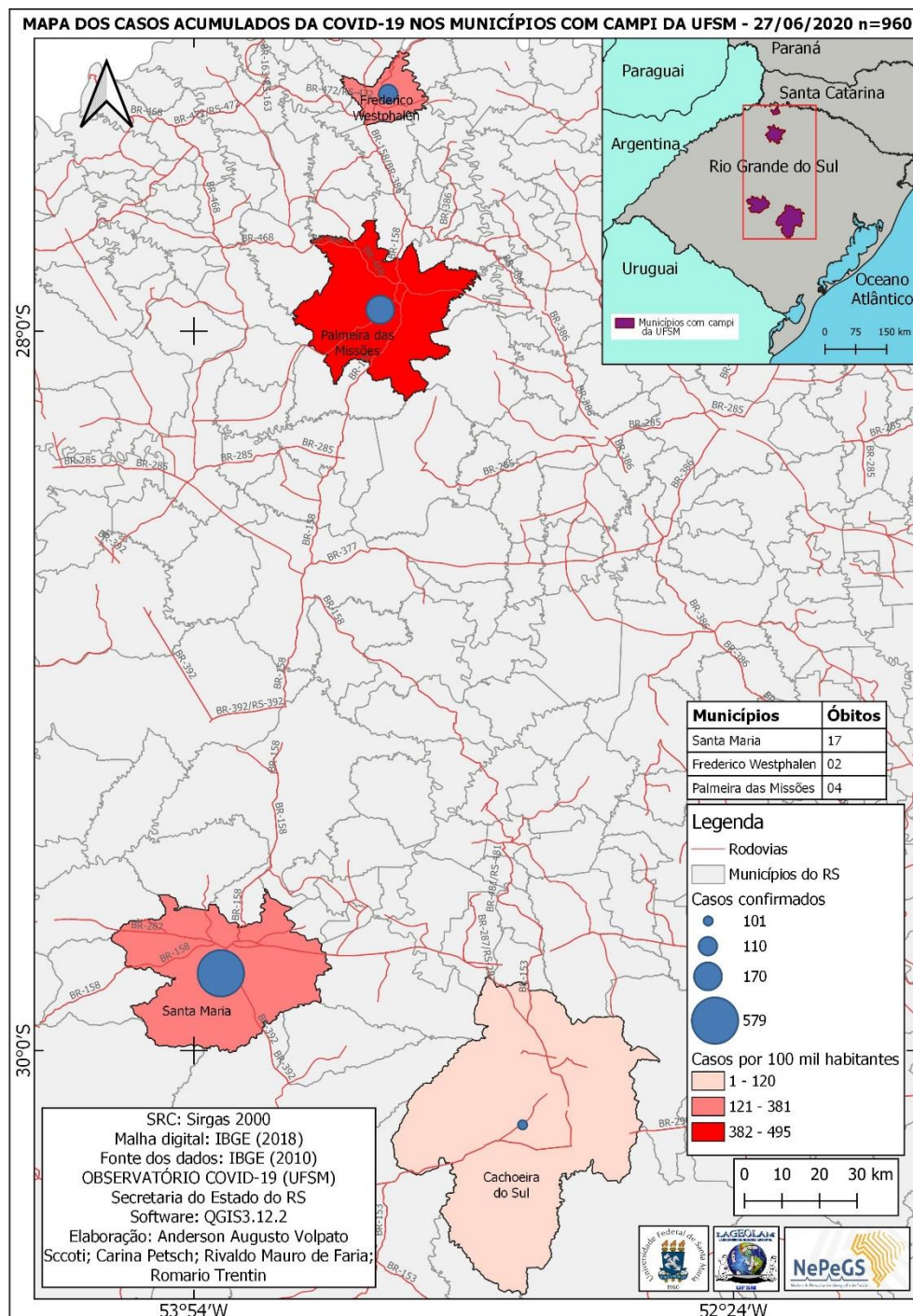
Quanto aos valores de Incidência por 100 mil habitantes, pode-se observar, na tabela 1, que todos os municípios apresentam valores superiores a 100 casos por 100 mil habitantes e, no caso de Palmeira das Missões, este número supera 495 casos por cem mil habitantes.

Tabela 1 – Dados dos municípios com Campus da UFSM em 27/06/2020

Município	Casos confirmados	Óbitos	Incidência p/ 100 mil habitantes
Santa Maria	579	17	221,81
Palmeira das Missões	170	4	495,22
Frederico Westphalen	110	2	381,38
Cachoeira do Sul	102	0	120,49

UNIVERSIDADE FEDERAL DE SANTA MARIA
CENTRO DE CIÊNCIAS NATURAIS E EXATAS
PROGRAMA DE PÓS-GRADUAÇÃO EM GEOGRAFIA
OBSERVATÓRIO DE INFORMAÇÕES EM SAÚDE(UFSM)
NOTA TÉCNICA N° 006/2020

Mapa 1 – Casos acumulados da COVID-19 nos municípios com Campus da UFSM–
27/06/2020 n=960



Agradecimento:

Os autores agradecem a professora doutora Elaine dos Santos (<http://lattes.cnpq.br/9417981169683930>) pela revisão da nota técnica.