

UNIVERSIDADE FEDERAL DE SANTA MARIA
CENTRO DE CIÊNCIAS NATURAIS E EXATAS
PROGRAMA DE PÓS-GRADUAÇÃO EM GEOGRAFIA
OBSERVATÓRIO DE INFORMAÇÕES EM SAÚDE(UFSM)
NOTA TÉCNICA Nº 007/2020

**RELATÓRIO DA SITUAÇÃO DA PANDEMIA DA COVID-19 PARA
OS MUNICÍPIOS COM CAMPUS DA UFSM, REFERENTE ÀS 27ª E A 28ª
SEMANAS EPIDEMIOLÓGICAS**

Observatório de dados da COVID-19

Anderson Augusto Volpato Scoti – Professor Dr. do Departamento de Geociências

Carina Petsch – Professora Drª do Departamento de Geociências

Rivaldo Mauro de Faria – Professor Dr. do Departamento de Geociências

Romario Trentin – Professor Dr. do Departamento de Geociências

Doutorando Maurício Rizzatti (participação)

Profa Dra Natália Lampert Batista (participação)

Mestrando Douglas Bouvier Ertal (participação)

Doutorando João Henrique Quoos (participação)

No dia onze de julho de dois mil e vinte, último dia da 28ª semana epidemiológica da Covid-19 (05/07/2020 a 11/07/2020), o número de casos confirmados acumulados para os municípios com *Campus* da UFSM é 1.410, com 28 óbitos registrados. No Mapa 1, pode ser visualizada a distribuição espacial com o quantitativo dos casos acumulados, representados através dos círculos proporcionais, e as cores que preenchem a área do município representam o número de ocorrência de casos por cem mil habitantes.

A Universidade Federal de Santa Maria possui *Campus*, além do município de Santa Maria, cidade sede, nos municípios de Frederico Westphalen, Palmeira das Missões e Cachoeira do Sul. Na presente data, Santa Maria apresenta 792 casos confirmados; Frederico Westphalen, 245 casos confirmados; Palmeira das Missões tem 250 casos confirmados e Cachoeira do Sul, 123 casos confirmados.

Durante as 27ª e 28ª semanas epidemiológicas da Covid-19, destaca-se o aumento no número de casos confirmados em todos os municípios com *Campus*. O município de Santa Maria teve o aumento de 213 casos confirmados; o município de Frederico Westphalen teve o aumento de 135 casos; Palmeira das Missões teve 80 novos casos confirmados e Cachoeira do Sul teve 21 novos casos.

Destaca-se a preocupação em relação aos quatro municípios, visto que todos aumentaram o número de casos confirmados. Apesar de uma pequena variação



UNIVERSIDADE FEDERAL DE SANTA MARIA
CENTRO DE CIÊNCIAS NATURAIS E EXATAS
PROGRAMA DE PÓS-GRADUAÇÃO EM GEOGRAFIA
OBSERVATÓRIO DE INFORMAÇÕES EM SAÚDE(UFSM)
NOTA TÉCNICA N° 007/2020

entre os municípios, todos apresentam um crescimento constante no número de casos confirmados e, no caso de Frederico Westphalen, mais que dobrando o número de casos durante as duas semanas. Quanto aos óbitos, foram registrados cinco novos óbitos durante as duas semanas, sendo um em Santa Maria, três em Palmeira das Missões e um em Frederico Westphalen.

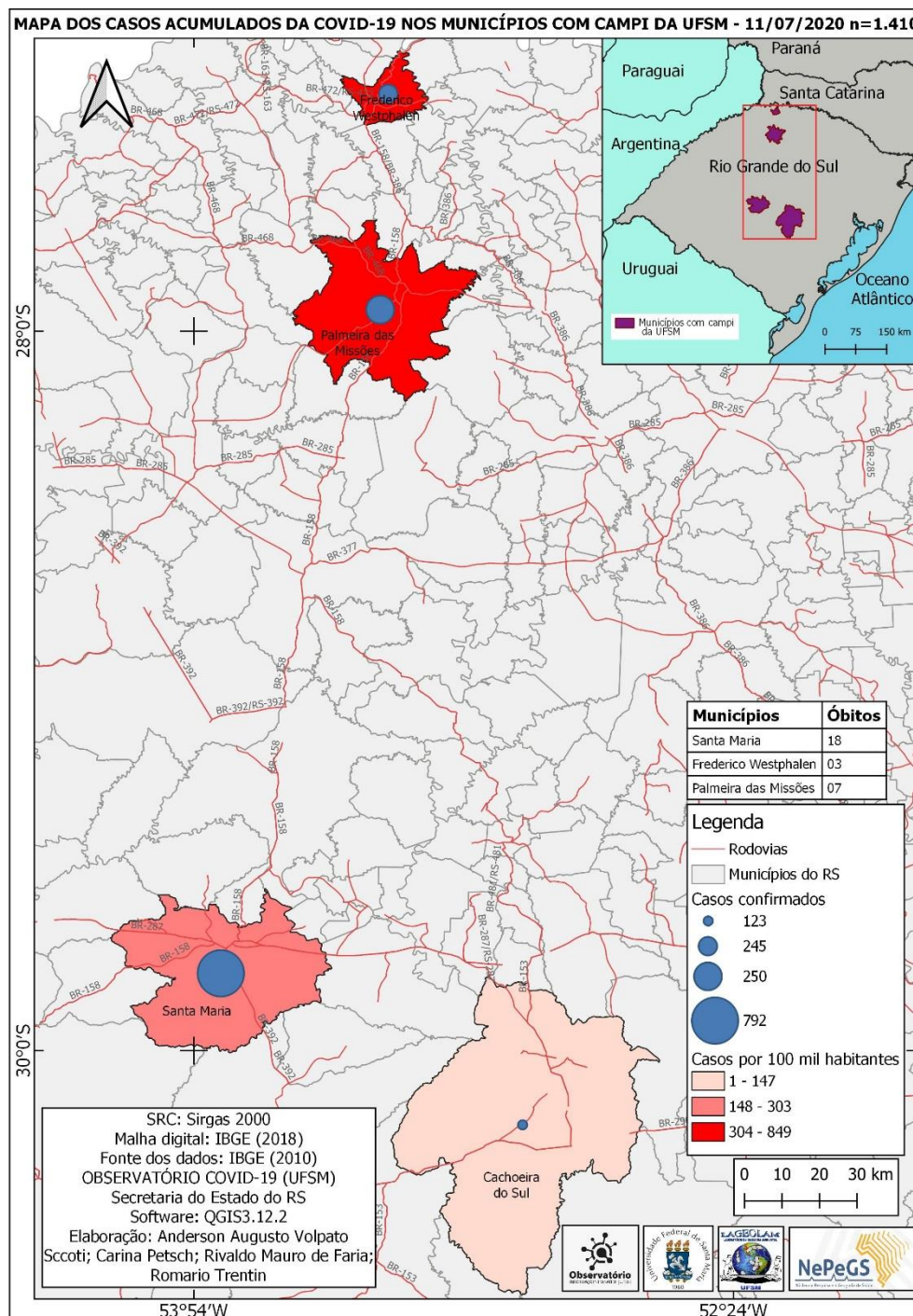
Quanto aos valores de Incidência por 100 mil habitantes, pode-se observar, na tabela 1, que todos os municípios apresentam valores superiores a 100 casos por 100 mil habitantes e, em Palmeira das Missões e Frederico Westphalen, esse número supera 500 casos por cem mil habitantes.

Tabela 1 – Dados dos municípios com Campus da UFSM em 11/07/2020

Município	Casos confirmados	Óbitos	Incidência p/ 100 mil habitantes
SANTA MARIA	792	18	292,69
PALMEIRA DAS MISSÕES	250	7	728,27
FREDERICO WESTPHALEN	245	3	849,43
CACHOEIRA DO SUL	123	0	146,73

UNIVERSIDADE FEDERAL DE SANTA MARIA
CENTRO DE CIÊNCIAS NATURAIS E EXATAS
PROGRAMA DE PÓS-GRADUAÇÃO EM GEOGRAFIA
OBSERVATÓRIO DE INFORMAÇÕES EM SAÚDE(UFSM)
NOTA TÉCNICA Nº 007/2020

Mapa 1 – Casos acumulados da COVID-19 nos municípios com Campus da UFSM–
11/07/2020 n=1.410



Agradecimento:

Os autores agradecem a professora doutora Elaine dos Santos (<http://lattes.cnpq.br/9417981169683930>) pela revisão da nota técnica.