

UNIVERSIDADE FEDERAL DE SANTA MARIA  
CENTRO DE CIÊNCIAS NATURAIS E EXATAS  
PROGRAMA DE PÓS-GRADUAÇÃO EM GEOGRAFIA  
OBSERVATÓRIO DE INFORMAÇÕES EM SAÚDE(UFSM)  
NOTA TÉCNICA Nº 008/2020

**RELATÓRIO DA SITUAÇÃO DA PANDEMIA DA COVID-19 PARA  
OS MUNICÍPIOS COM *CAMPUS* DA UFSM, REFERENTE ÀS 29ª E A 30ª  
SEMANAS EPIDEMIOLÓGICAS**

Observatório de dados da COVID-19

**Anderson Augusto Volpato Scoti – Professor Dr. do Departamento de Geociências**

**Carina Petsch – Professora Drª do Departamento de Geociências**

**Rivaldo Mauro de Faria – Professor Dr. do Departamento de Geociências**

**Romario Trentin – Professor Dr. do Departamento de Geociências**

Doutorando Maurício Rizzatti (participação)

Profa Dra Natália Lampert Batista (participação)

Mestrando Douglas Bouvier Ertal (participação)

Doutorando João Henrique Quoos (participação)

No dia vinte e cinco de julho de dois mil e vinte, último dia da 30ª semana epidemiológica da COVID-19 (19/07/2020 a 25/07/2020), o número de casos confirmados acumulados para os municípios com *Campus* da UFSM é 1.946, com 39 óbitos registrados. No Mapa 1 (um), pode ser visualizada a distribuição espacial com o quantitativo dos casos acumulados, representados através dos círculos proporcionais, e as cores que preenchem a área do município representam o número de ocorrência de casos por cem mil habitantes.

A Universidade Federal de Santa Maria possui *Campus*, além do município de Santa Maria, cidade sede, nos municípios de Frederico Westphalen, Palmeira das Missões e Cachoeira do Sul. Na presente data, Santa Maria apresenta 1.062 casos confirmados; Frederico Westphalen possui 366 casos confirmados; Palmeira das Missões tem 348 casos confirmados e Cachoeira do Sul, 170 casos confirmados.

Durante as 29ª e 30ª semanas epidemiológicas da Covid-19, destaca-se o aumento no número de casos confirmados em todos os municípios com *Campus*. O município de Santa Maria teve o aumento de 270 casos confirmados; o município de Frederico Westphalen, o aumento de 121 casos; Palmeira das Missões, 98 novos casos confirmados e Cachoeira do Sul, 47 novos casos.

Salienta-se a preocupação em relação aos quatro municípios, visto que todos aumentaram o número de casos confirmados. Apesar de uma pequena variação



UNIVERSIDADE FEDERAL DE SANTA MARIA  
CENTRO DE CIÊNCIAS NATURAIS E EXATAS  
PROGRAMA DE PÓS-GRADUAÇÃO EM GEOGRAFIA  
OBSERVATÓRIO DE INFORMAÇÕES EM SAÚDE(UFSM)  
NOTA TÉCNICA Nº 008/2020

entre os municípios, todos apresentam um crescimento constante no número de casos confirmados. Quanto aos óbitos, foram registrados 11 novos óbitos durante as duas semanas, sendo seis em Santa Maria, três em Frederico Westphalen e um caso em cada município de Palmeira das Missões e Cachoeira do Sul.

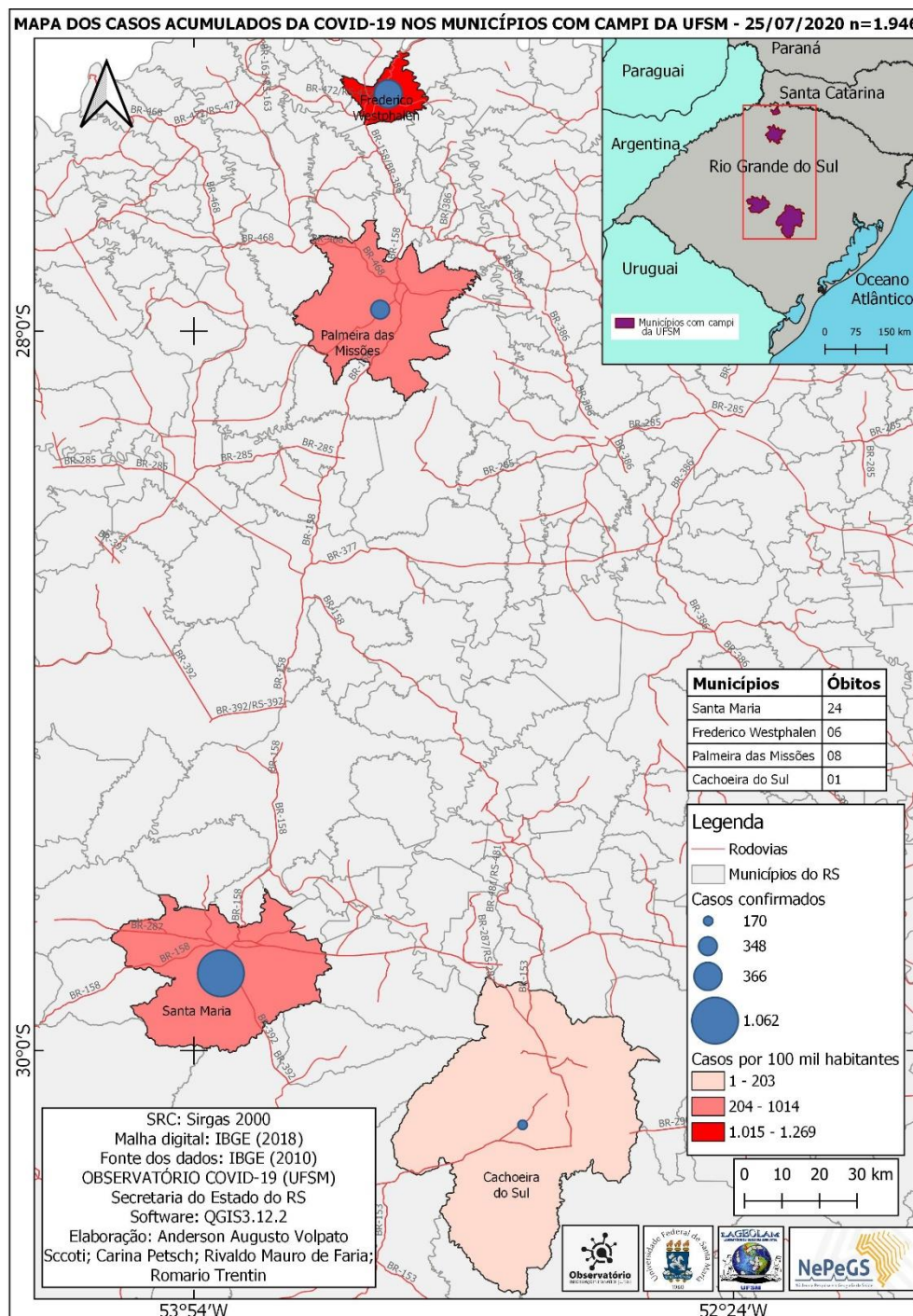
Quanto aos valores de Incidência por 100 mil habitantes, pode-se observar, na tabela 1 (um), que todos os municípios apresentam valores superiores a 200 casos por 100 mil habitantes e, em Palmeira das Missões e Frederico Westphalen, esse número supera 1.000 casos por cem mil habitantes.

Tabela 1 – Dados dos municípios com Campus da UFSM em 25/07/2020

Município	Casos confirmados	Óbitos	Incidência p/ 100 mil habitantes
SANTA MARIA	1.062	24	406,85
PALMEIRA DAS MISSÕES	348	8	1.013,75
FREDERICO WESTPHALEN	366	6	1.268,94
CACHOEIRA DO SUL	170	1	202,80

UNIVERSIDADE FEDERAL DE SANTA MARIA  
CENTRO DE CIÊNCIAS NATURAIS E EXATAS  
PROGRAMA DE PÓS-GRADUAÇÃO EM GEOGRAFIA  
OBSERVATÓRIO DE INFORMAÇÕES EM SAÚDE(UFSM)  
NOTA TÉCNICA N° 008/2020

Mapa 1 – Casos acumulados da COVID-19 nos municípios com Campus da UFSM–  
25/07/2020 n=1.946



**Agradecimento:**

Os autores agradecem a professora doutora Elaine dos Santos (<http://lattes.cnpq.br/9417981169683930>) pela revisão da nota técnica.