

CURSO TÉCNICO EM PAISAGISMO

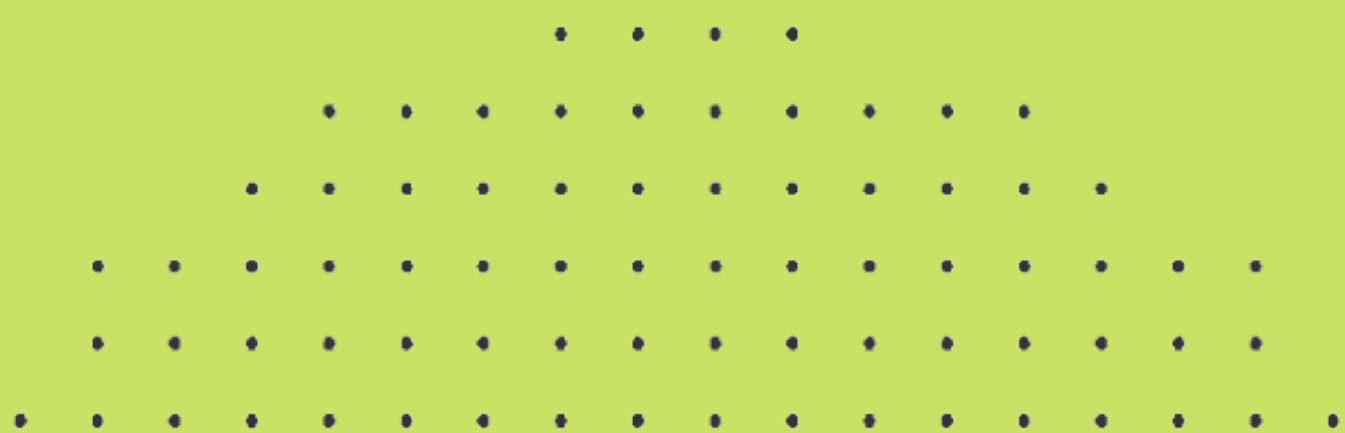


**COLÉGIO
POLITÉCNICO
UFSM**

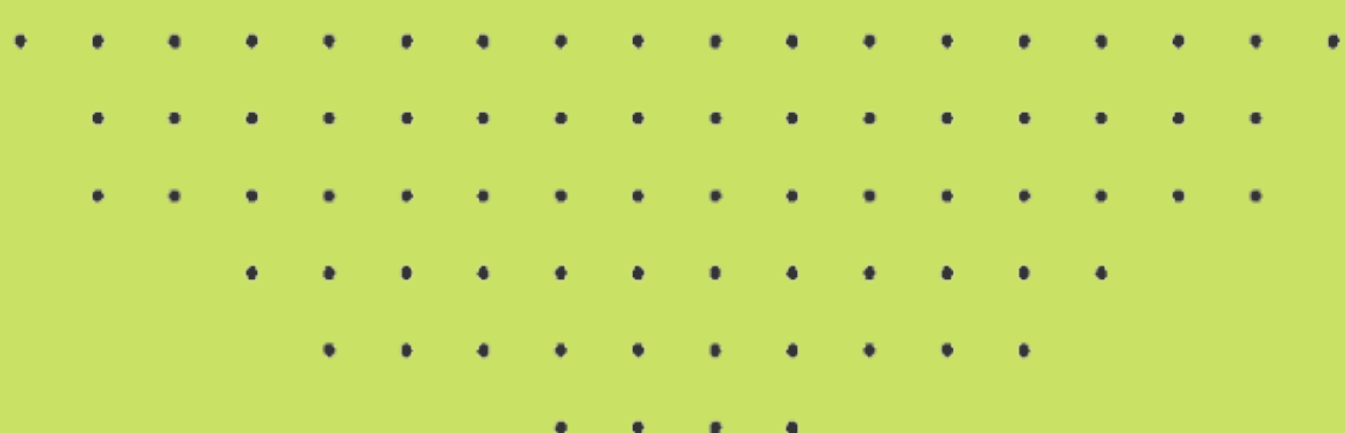


Técnico em Paisagismo
Colégio Politécnico
UFSM





PRODUÇÃO CULTURAL E DESING



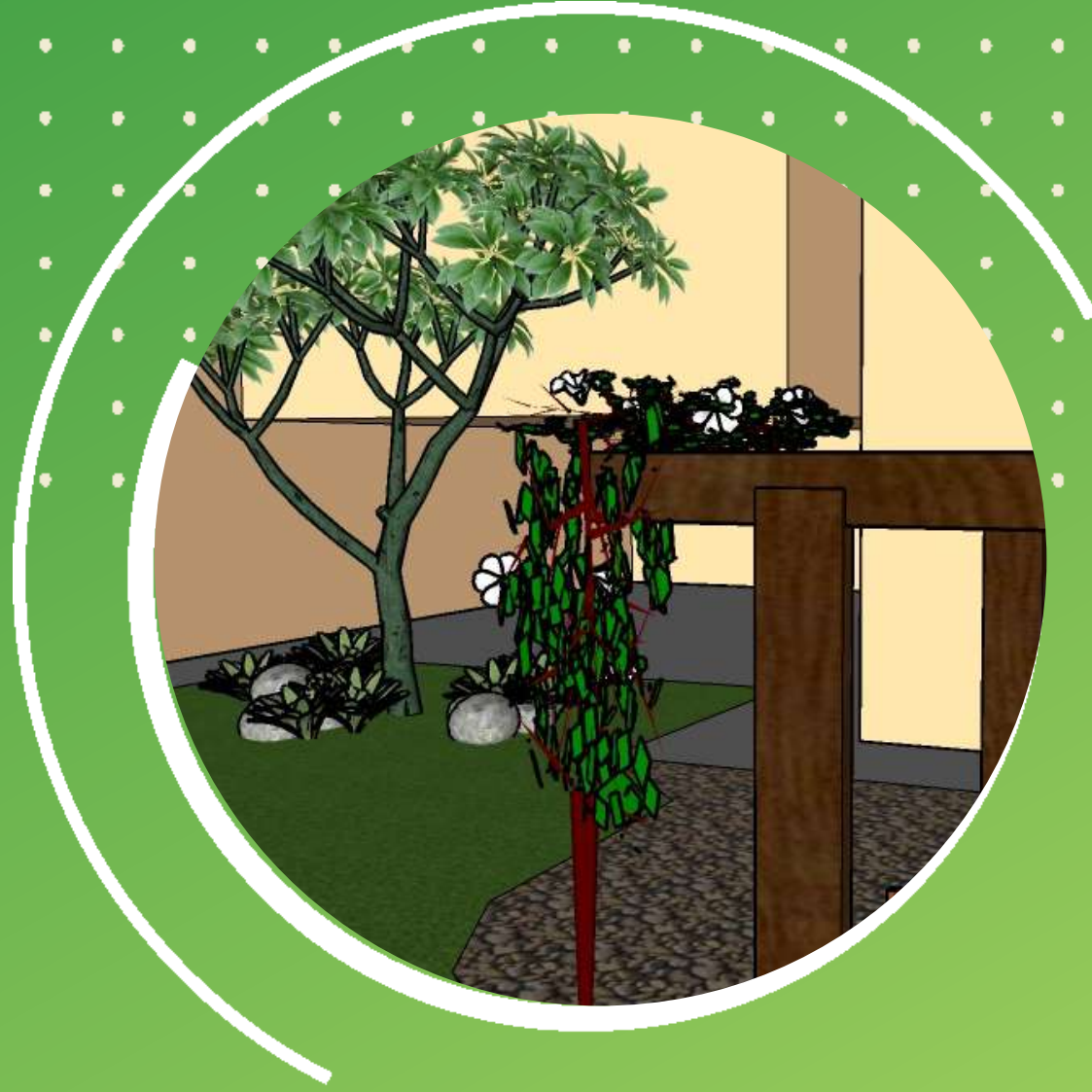
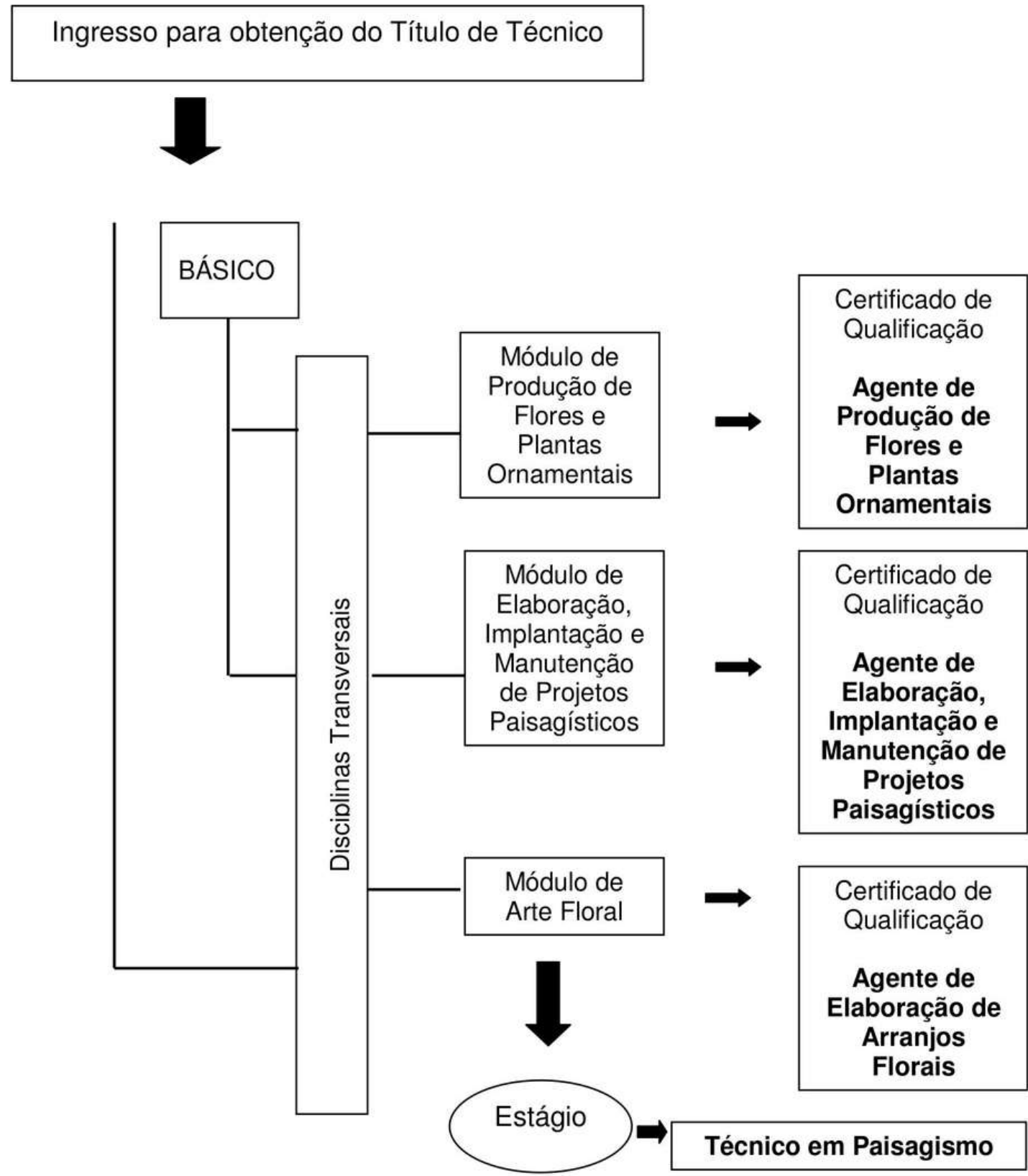
Elaboração,
Implantação e
Manutenção de
Projetos Paisagísticos



Produção de Flores e
Plantas Ornamentais



Elaboração de
Arranjos Florais



FLUXOGRAMA DO CURSO

A EXISTÊNCIA DO CURSO, DESDE 2009, REPRESENTA A CONTRIBUIÇÃO QUE A UFSM PODE PROPORCIONAR PARA A FORMAÇÃO DE PROFISSIONAIS CAPAZES DE ATUAR NESSA ÁREA. O PROFISSIONAL FORMADO EM PAISAGISMO PODERÁ ATUAR NAS ÁREAS DE FLORICULTURA, ARTE FLORAL E PAISAGISMO INDIVIDUALMENTE OU EM CONJUNTO COM ARQUITETOS, ENGENHEIROS AGRÔNOMOS E FLORESTAIS.



ATUAÇÃO PROFISSIONAL

**Floricultura e Produção de
Plantas Ornamentais**



ATUAÇÃO PROFISSIONAL

Projetos

ATUAÇÃO PROFISSIONAL

**Implantação, Execução e
Manutenção de Jardins**



ATUAÇÃO PROFISSIONAL

Arranjos Florais e Eventos



- ◀◀◀ Módulo Básico: 195 horas
- ◀◀◀ Disciplinas Transversais: 165 horas
- ◀◀◀ Elaboração, Implantação e Manutenção de Projetos Paisagísticos: 435 horas
- ◀◀◀ Produção de Flores e Plantas Ornamentais: 345 horas
- ◀◀◀ Elaboração de Arranjos Florais: 90 horas
- ◀◀◀ Estágio: 200 horas
- ◀◀◀ CARGA HORÁRIA TOTAL DO CURSO: 1430 horas



**DURAÇÃO TOTAL
DO CURSO**

1º SEMESTRE

Botânica Ornamental I

Defesa Fitossanitária

Desenho Técnico

Floricultura I

Informática Básica

Irrigação e Drenagem

Teoria e História do Paisagismo



2º SEMESTRE

Arte Floral I

Botânica Ornamental II

AutoCAD

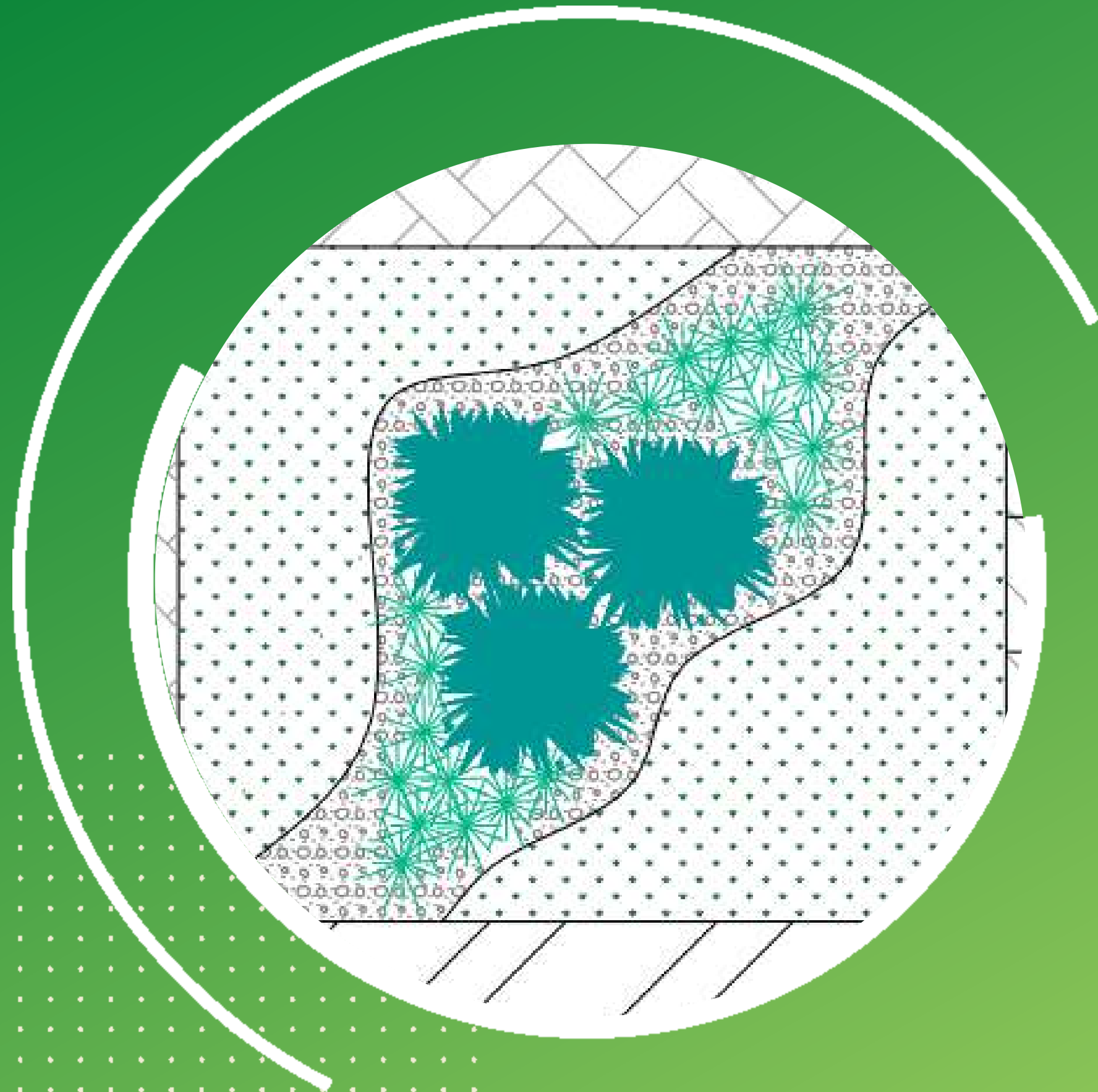
Floricultura II

Formações Ornamentais Anuais e Perenes

Levantamentos Planialtimétricos e Gns

Produção de Mudanças Arbóreas

Projeto de Paisagismo I



3º SEMESTRE

Arborização Urbana

Arte Floral II

Flores e Plantas de Corte I

Iluminação no Paisagismo

Mecanização no Paisagismo e na Floricultura

Modelagem 3D I

Projeto de Paisagismo II

Tetos e Paredes Verdes



4º SEMESTRE

Flores e Plantas de Corte II

Harmonização de Ambientes

Licenciamento e Gestão Ambiental

Modelagem 3D II

Normas Técnicas e Redação

Práticas de Paisagismo

Projeto de Paisagismo III

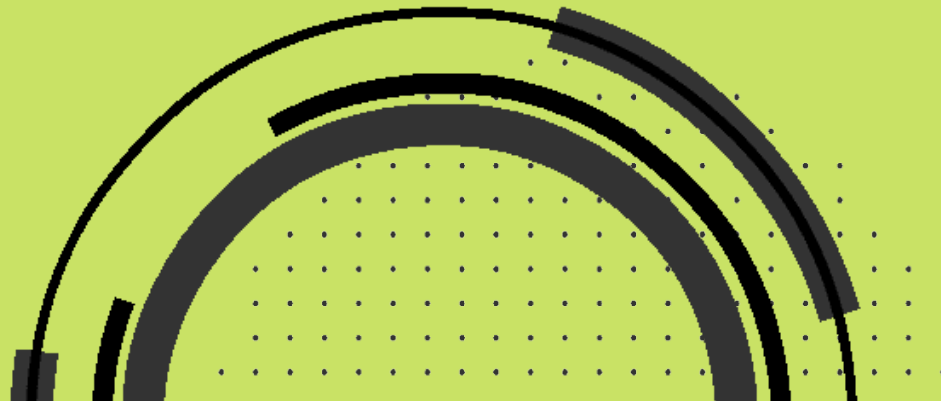
Projeto de Viabilidade Econômica na
Floricultura e no Paisagismo

Seminários de Formação



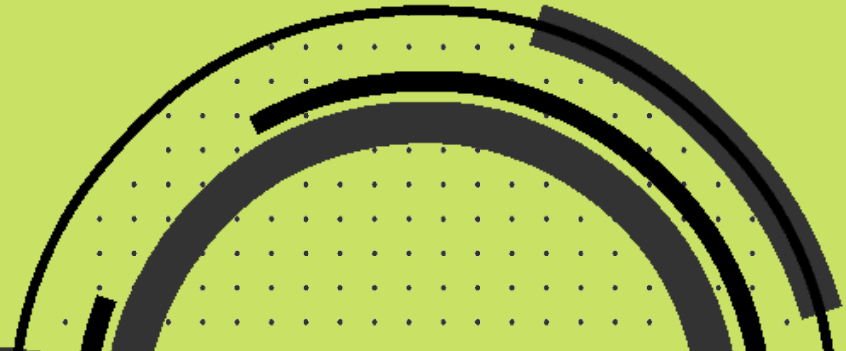


DOCENTES

- Cláudio Renato Schlessner Kelling
 - Denise Estivalete Cunha
 - Hazael Soranzo de Almeida
 - Isis Samara Ruschel Pasquali
 - Leopoldo Witeck Neto
 - Marcia Rejane Julio Costa
 - Marcelo Antonio Rodrigues
 - Marília Milani
 - Marta Von Ende
 - Mônica Brucker Kelling
 - Sonia Maria Moreira Crescêncio
- 



INFRAESTRUTURA

- Floricultura Escola - Floresce
 - Setor de Floricultura
 - Jardim Botânico do Colégio Politécnico
 - Área Nova - Politécnico
- 

FLORESCE - FLORICULTURA ESCOLA

O Colégio Politécnico possui a única Floricultura Escola vinculada ao ensino gratuito do Brasil. Esta escola foi inaugurada em 2015 e possibilita aos nossos alunos praticar a confecção de arranjos florais, propiciando mais uma formação no decorrer do curso.

FLORESCE - FLORICULTURA ESCOLA



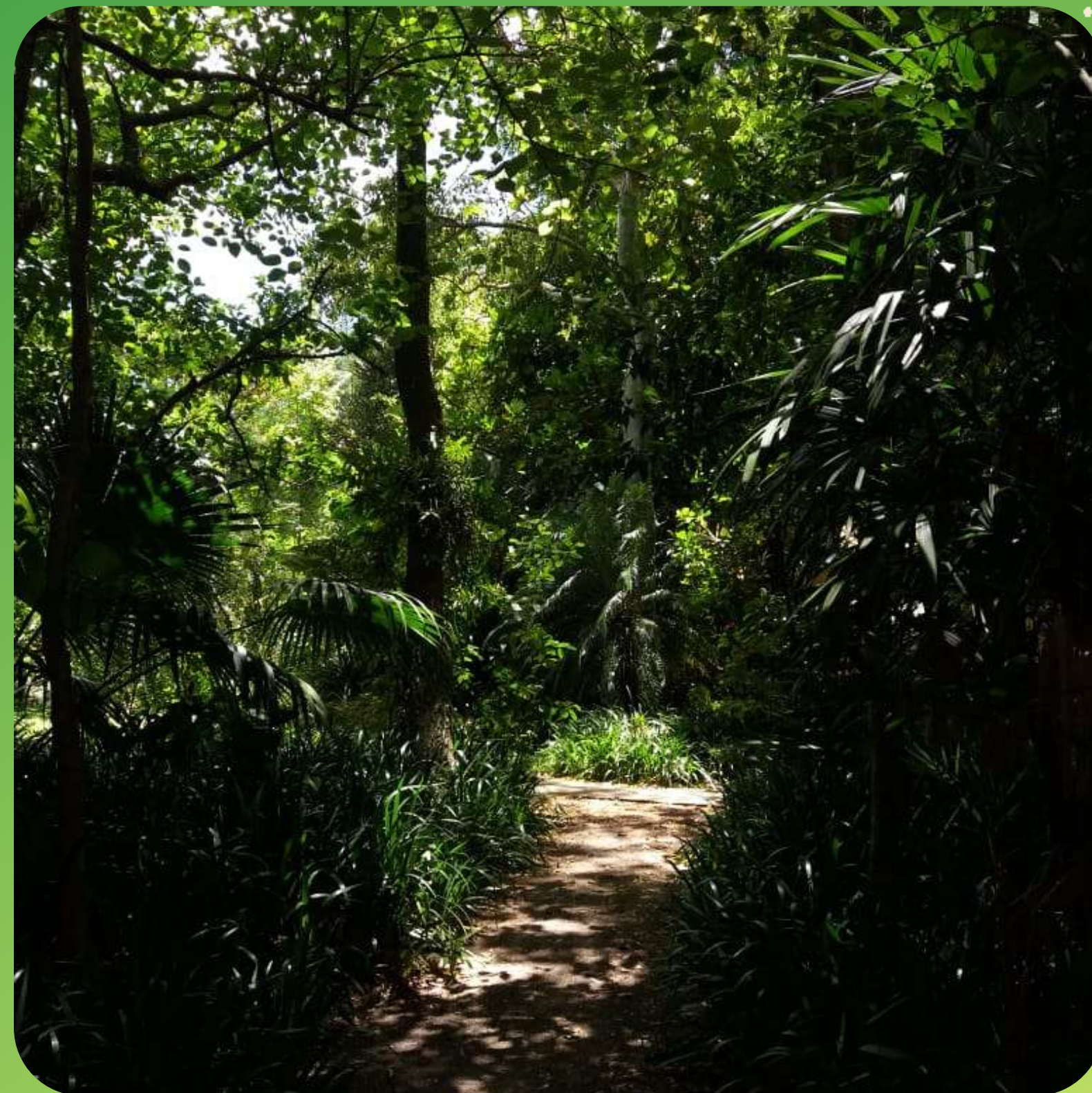
SETOR DE FLORICULTURA



SETOR DE FLORICULTURA



JARDIM BOTÂNICO

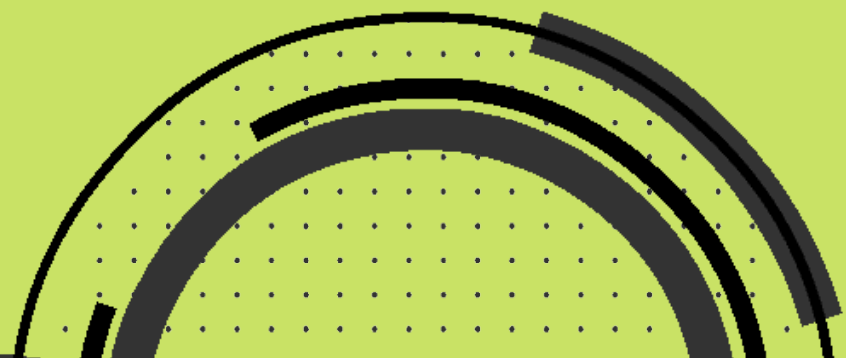


ÁREA NOVA





PARTICIPAÇÃO E PROMOÇÃO DE EVENTOS

- Descubra UFSM
 - Expoagro Afubra
 - Expoflor
 - Simpósio do Curso Técnico em Paisagismo
- 

DESCUBRA UFSM



EXPOAGRO AFUBRA



EXPOFLOR - NOIVAS

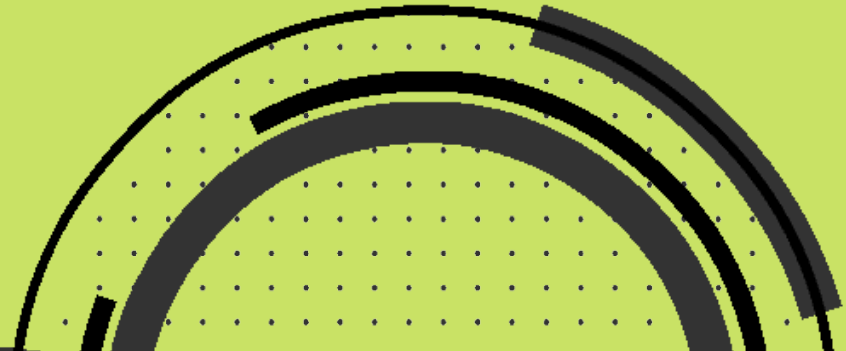


SIMPÓSIO TÉCNICO EM PAISAGISMO





VIAGENS E VISITAS TÉCNICAS

- Produtores de Plantas Ornamentais
 - Parques e Áreas Verdes
 - Floriculturas
 - Saídas a campo
- 

PRODUTORES



PARQUES E ÁREAS VERDES



FLORICULTURAS



SAÍDAS A CAMPO



ARQUIVOS DE AULAS PRÁTICAS



ARQUIVOS DE AULAS PRÁTICAS



ARQUIVOS DE AULAS PRÁTICAS



ARQUIVOS DE AULAS PRÁTICAS



ARQUIVOS DE AULAS PRÁTICAS



ARQUIVOS DE AULAS PRÁTICAS





3220-9420 ramal 262



coordenacaopaisagismo@gmail.com



@floresceufsm

TÉCNICO EM PAISAGISMO