

DESEMPENHO ACADÊMICO – EDUCAÇÃO ESPECIAL DIURNO

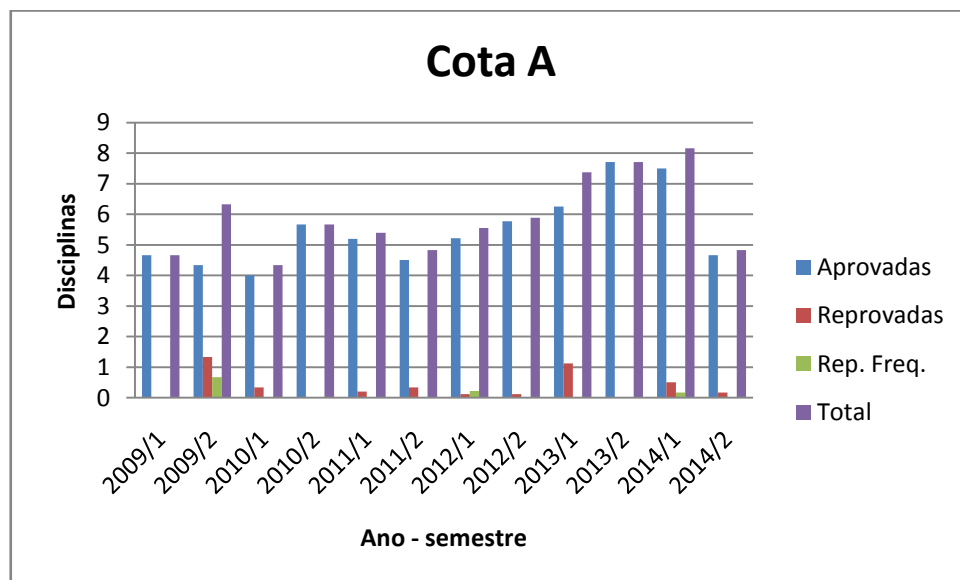


Figura 1 - Média do número médio de disciplinas dos cotistas A - Educação especial (diurno) 2009 a 2014

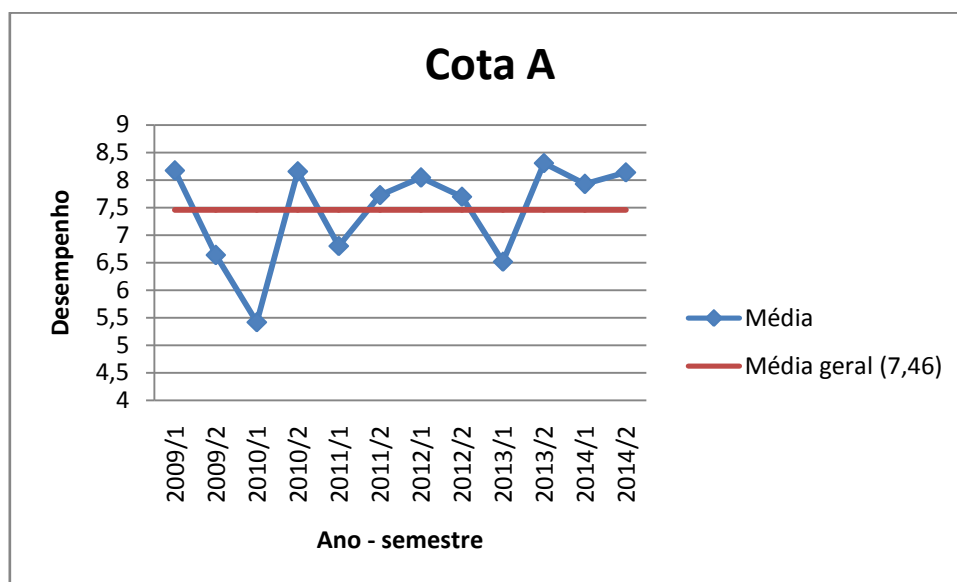


Figura 2 - Média do desempenho médio dos cotistas A – Educação especial (diurno) 2009 a 2014

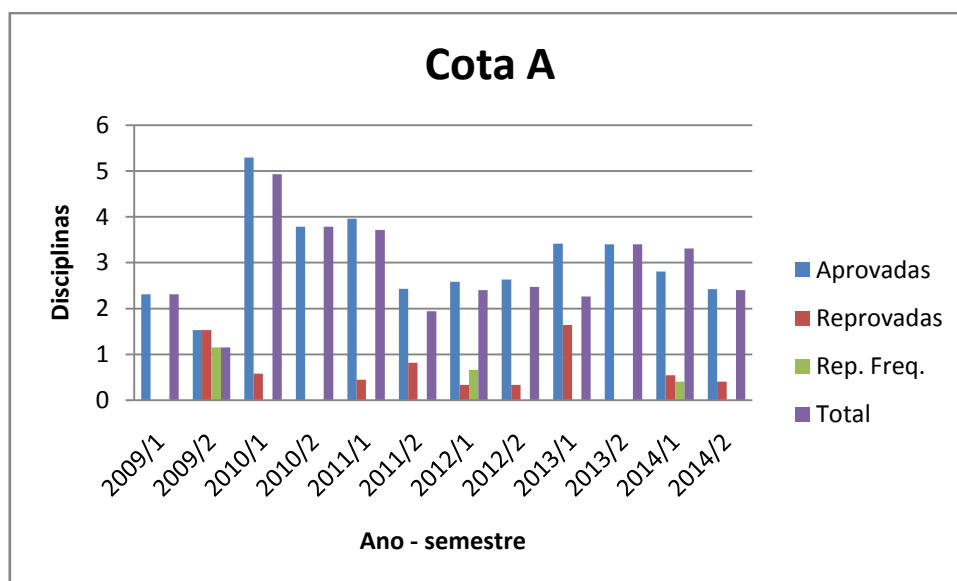


Figura 3 – Desvio padrão do número médio de disciplinas dos cotistas A - Educação especial (diurno) 2009 a 2014

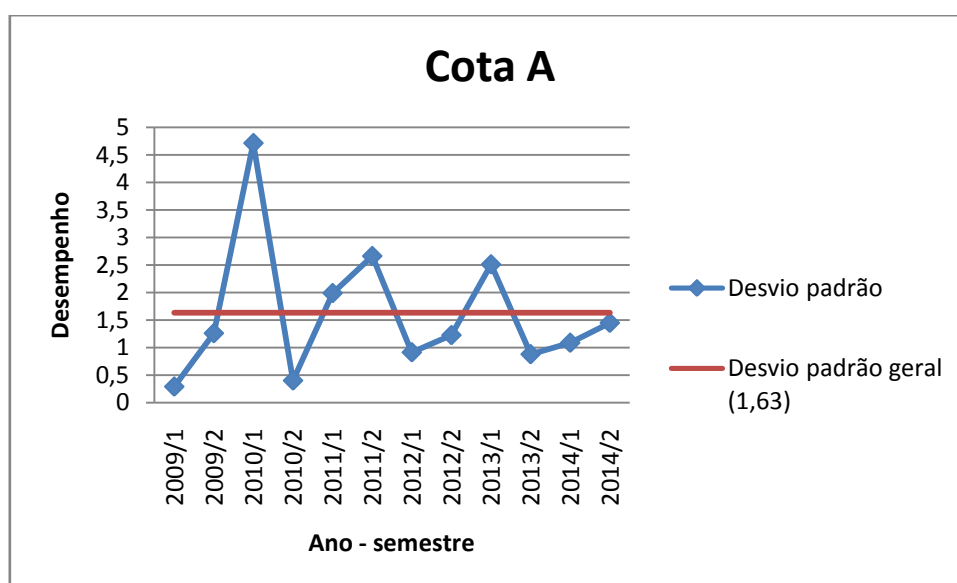


Figura 4 – Desvio padrão do desempenho médio dos cotistas A – Educação especial (diurno) 2009 a 2014

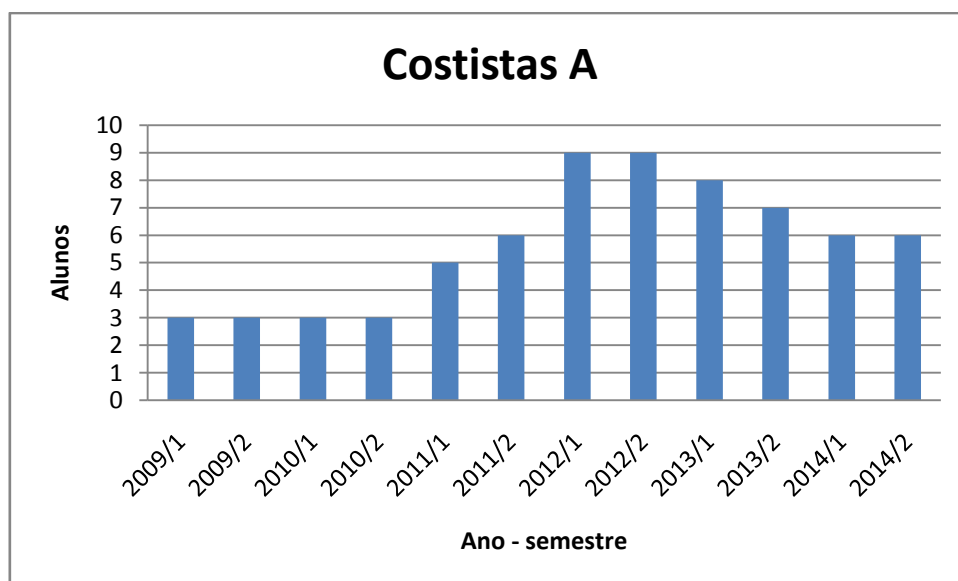


Figura 5 - Número de cotistas A – Educação especial (diurno) 2009 a 2014

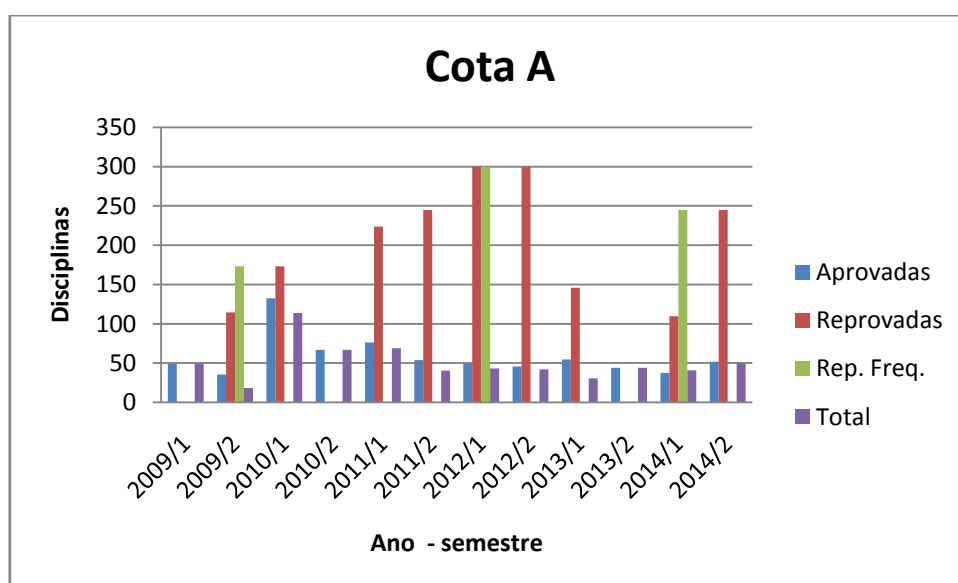


Figura 6 – Coeficiente de variação do desempenho médio dos cotistas A – Educação especial (diurno) 2009 a 2014

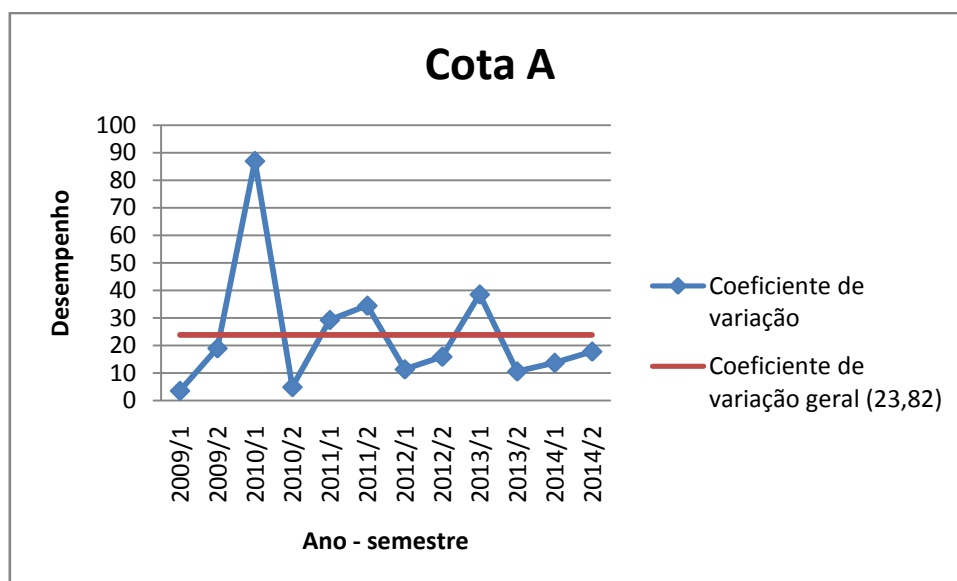


Figura 7 – Desvio padrão do desempenho médio dos cotistas A – Educação especial (diurno) 2009 a 2014

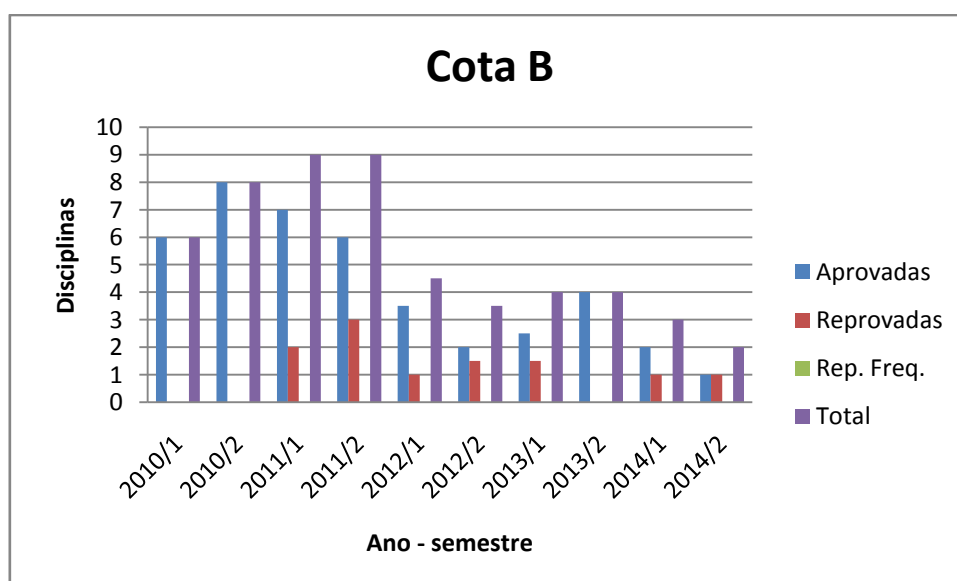


Figura 8 – Média do número médio de disciplinas dos cotistas B - Educação especial (diurno) 2010 a 2014

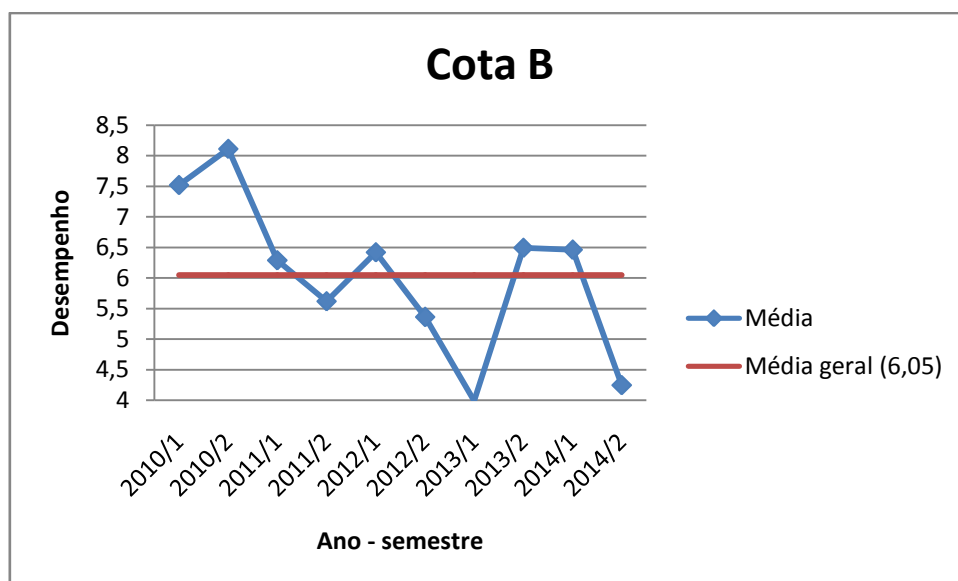


Figura 9 - Média do desempenho médio dos cotistas B – Educação especial (diurno) 2010 a 2014

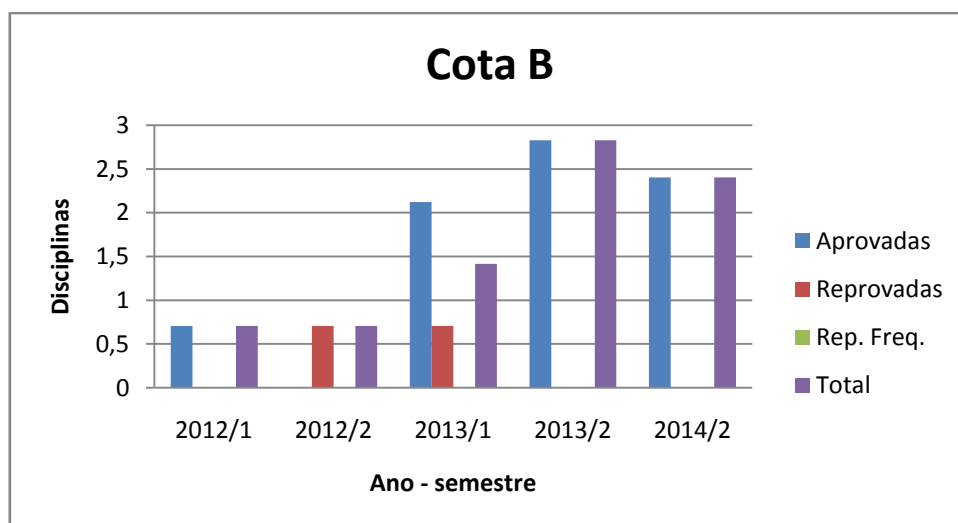


Figura 10 – Desvio padrão do número médio de disciplinas dos cotistas B - Educação especial (diurno) 2012 a 2014

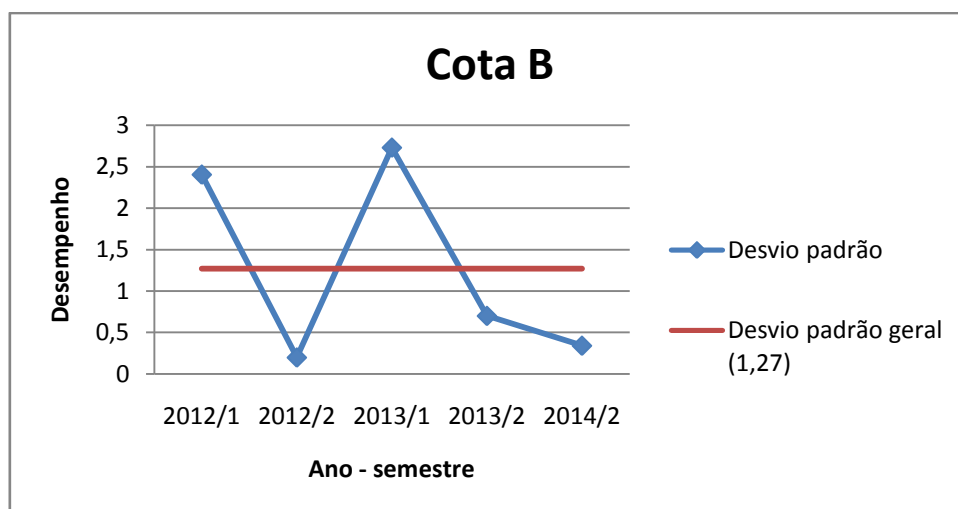


Figura 11 – Desvio padrão do desempenho médio dos cotistas B – Educação especial (diurno) 2012 a 2014

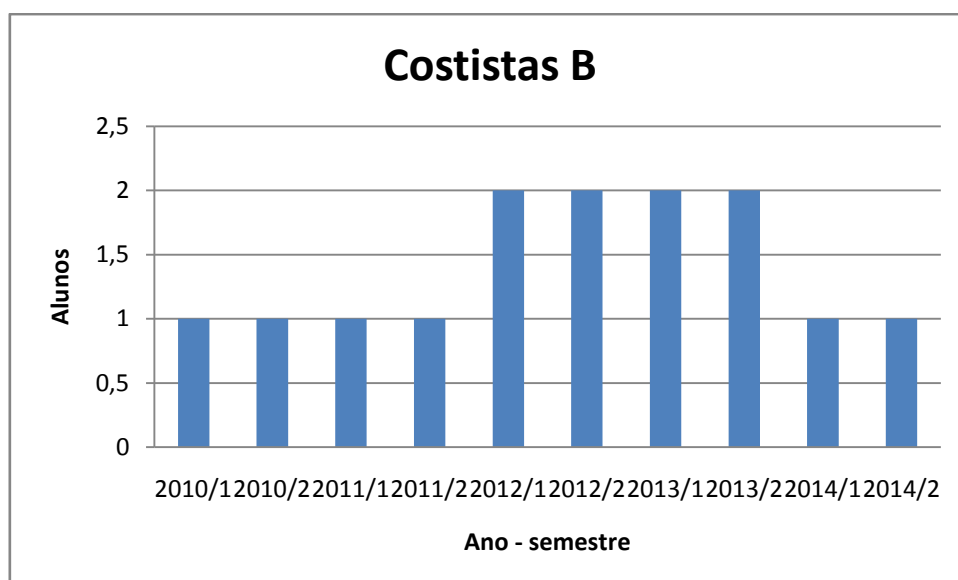


Figura 12 - Número de cotistas B – Educação especial (diurno) 2010 a 2014

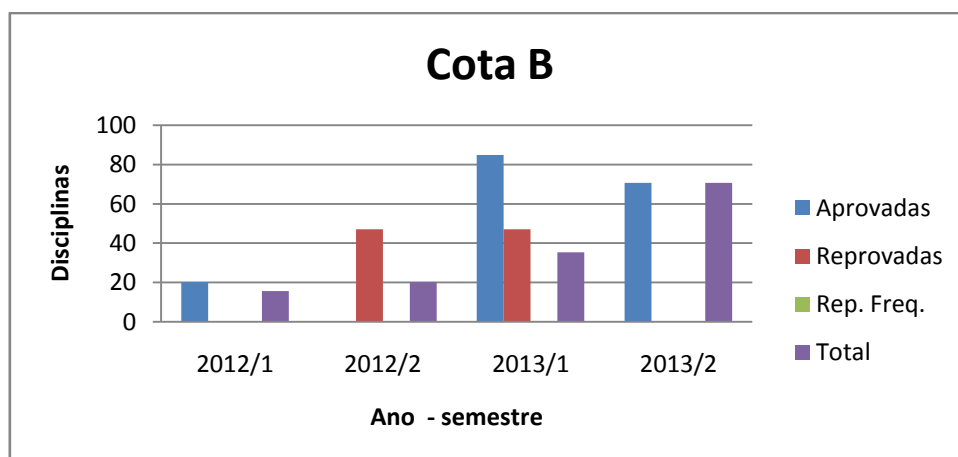


Figura 13 – Coeficiente de variação do número médio de disciplinas dos cotistas B - Educação especial (diurno) 2012 a 2014

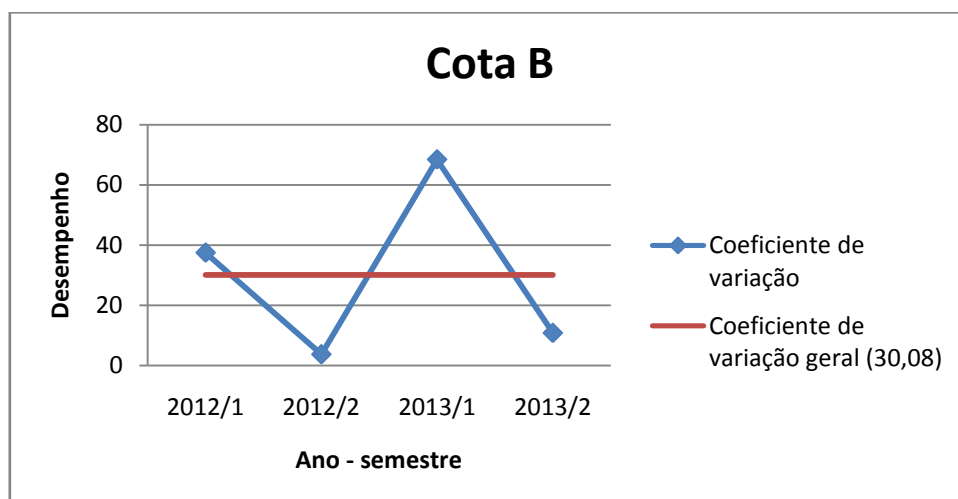


Figura 14 – Coeficiente de variação do desempenho médio dos cotistas B – Educação especial (diurno) 2012 a 2014

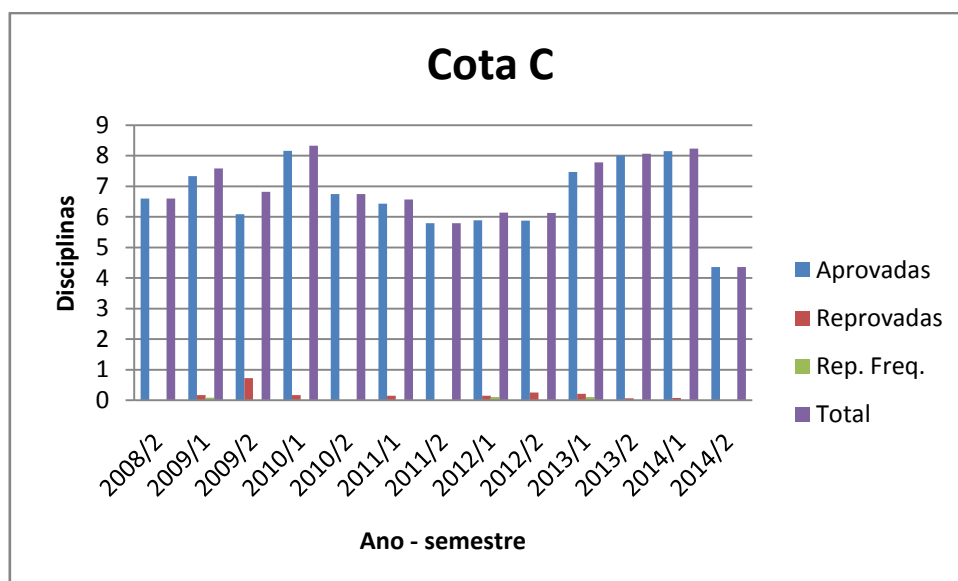


Figura 15 - Média do número médio de disciplinas dos cotistas C - Educação especial (diurno) 2008 a 2014

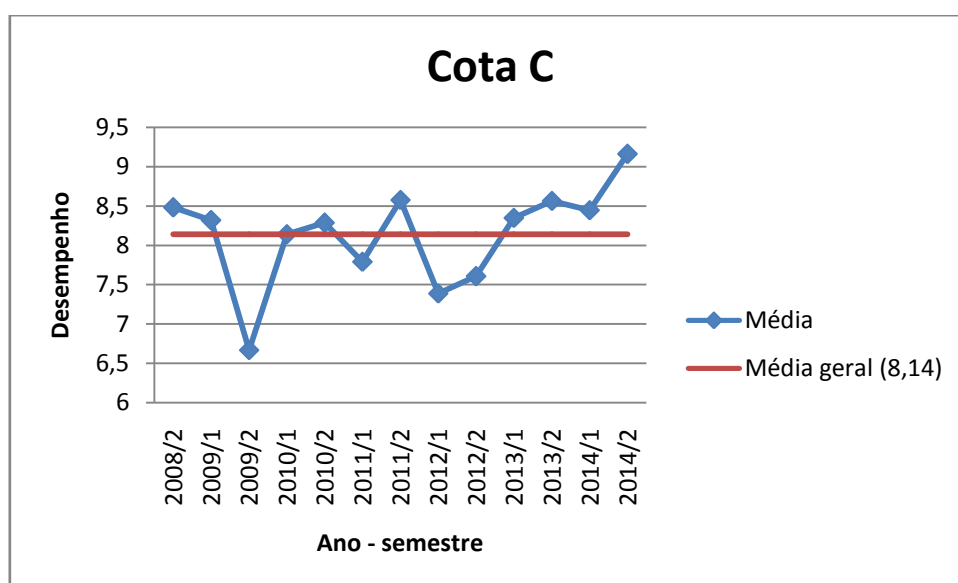


Figura 16 - Média do desempenho médio dos cotistas C – Educação especial (diurno) 2008 a 2014

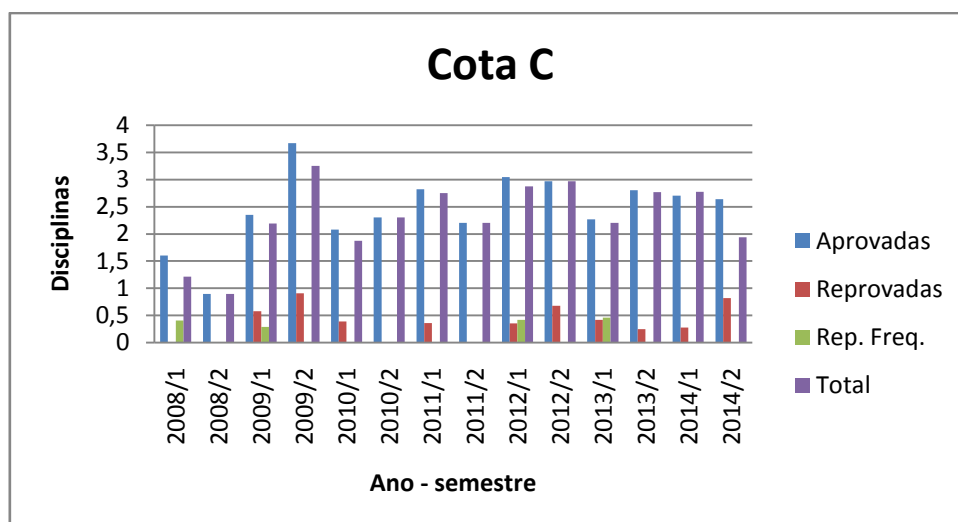


Figura 17 – Desvio padrão do número médio de disciplinas dos cotistas C - Educação especial (diurno) 2008 a 2014

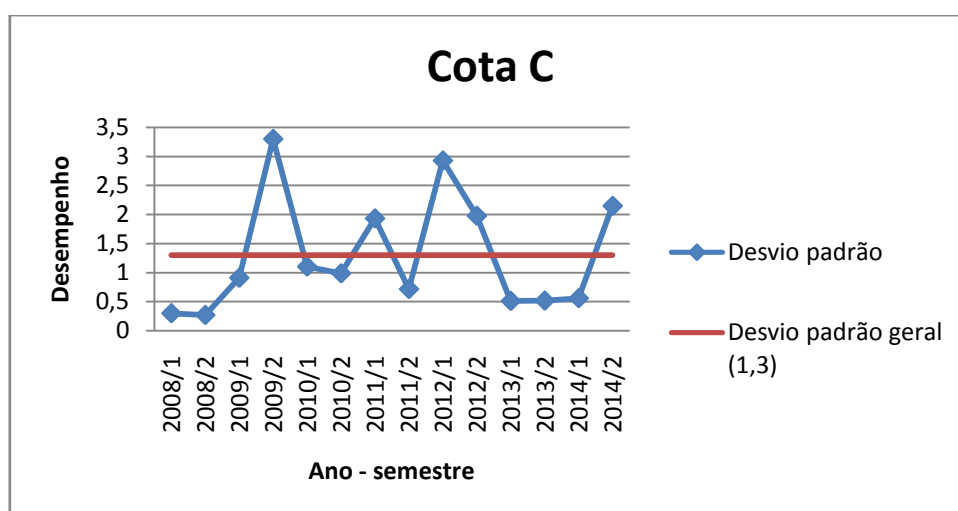


Figura 18 – Desvio padrão do desempenho médio dos cotistas C – Educação especial (diurno) 2008 a 2014

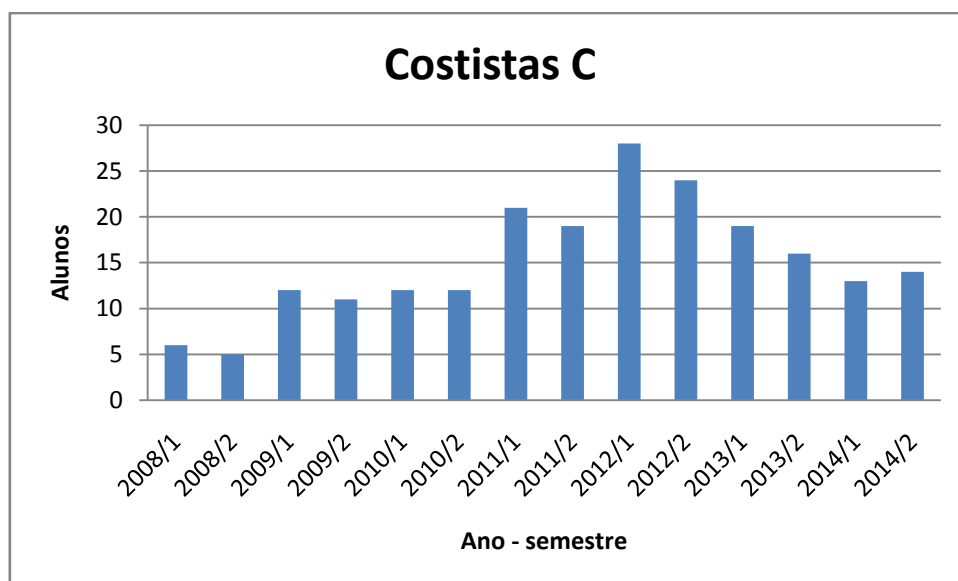


Figura 19 - Número de cotistas C – Educação especial (diurno) 2008 a 2014

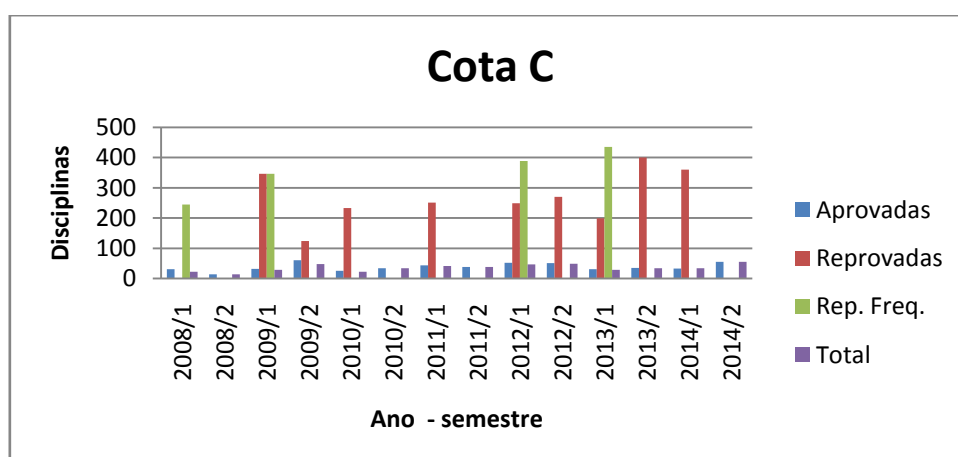


Figura 20 - Coeficiente de variação do número médio de disciplinas dos cotistas C - Educação especial (diurno) 2008 a 2014

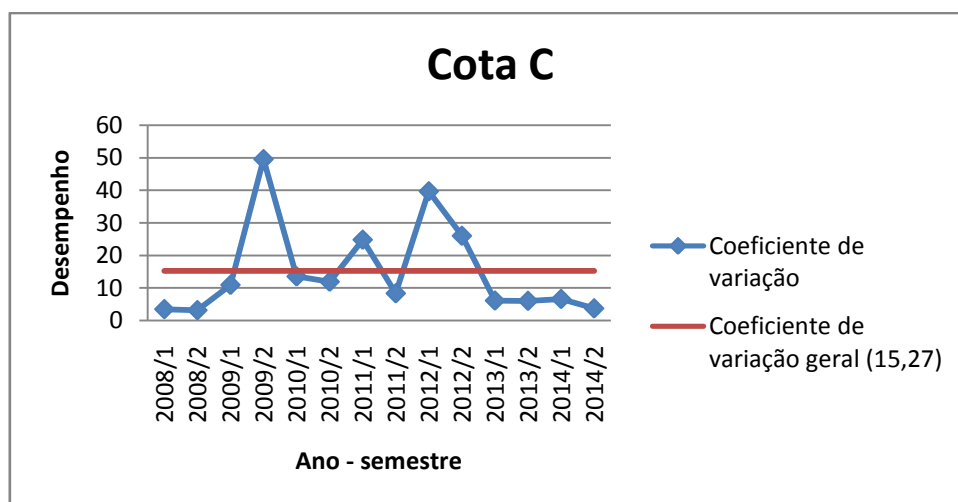


Figura 21 – Coeficiente de variação do desempenho médio dos cotistas C – Educação especial (diurno) 2008 a 2014

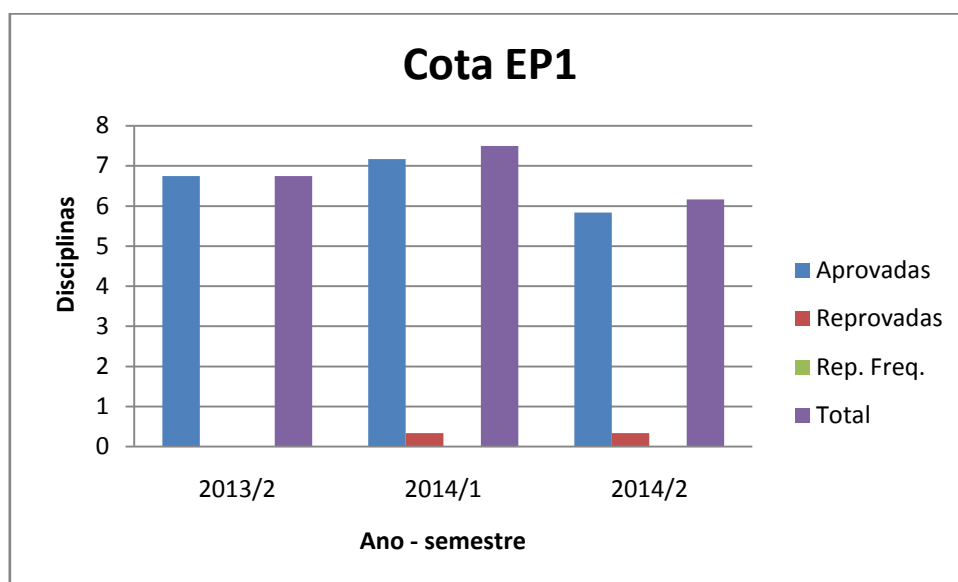


Figura 22 - Média do número médio de disciplinas dos cotistas EP1 - Educação especial (diurno) 2013 a 2014

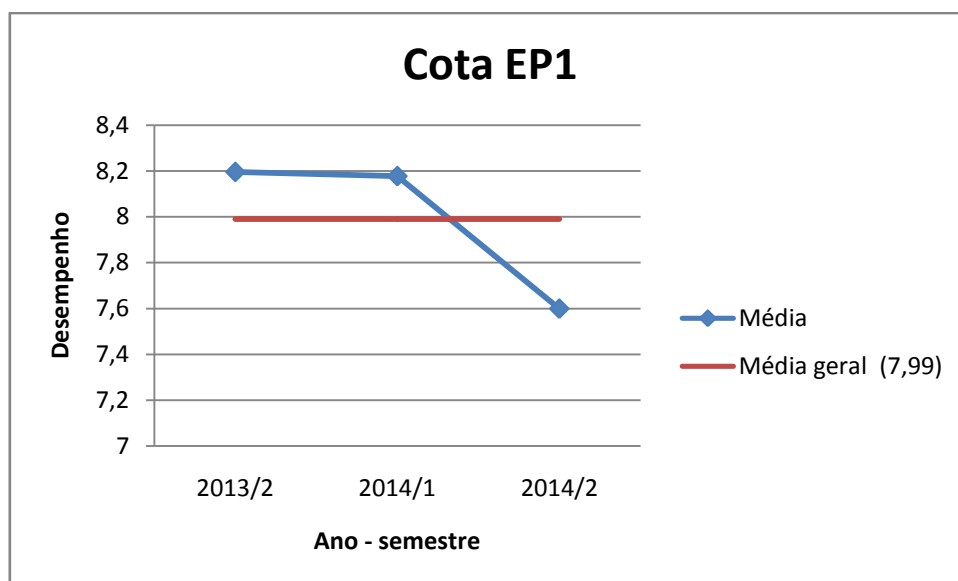


Figura 23 - Média do desempenho médio dos cotistas EP1 – Educação especial (diurno) 2013 a 2014

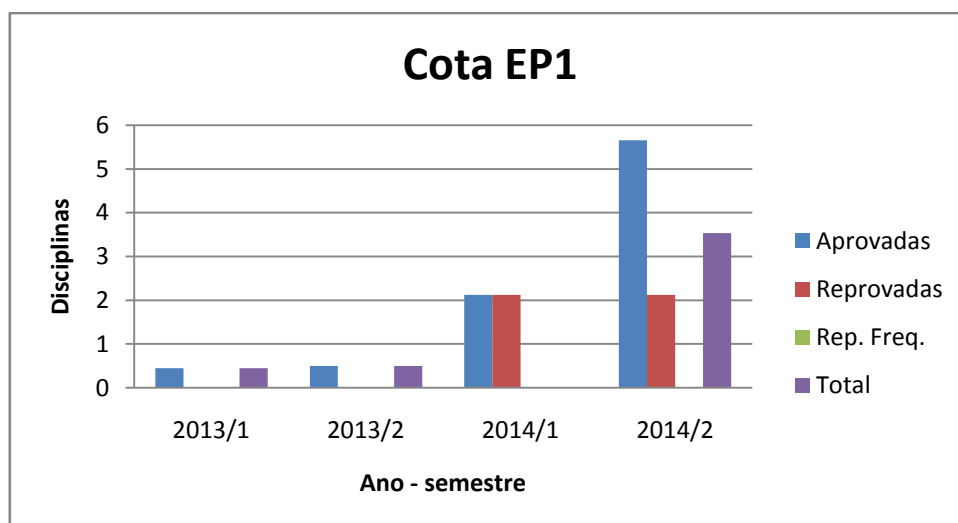


Figura 24 – Desvio padrão do número médio de disciplinas dos cotistas EP1 - Educação especial (diurno) 2013 a 2014

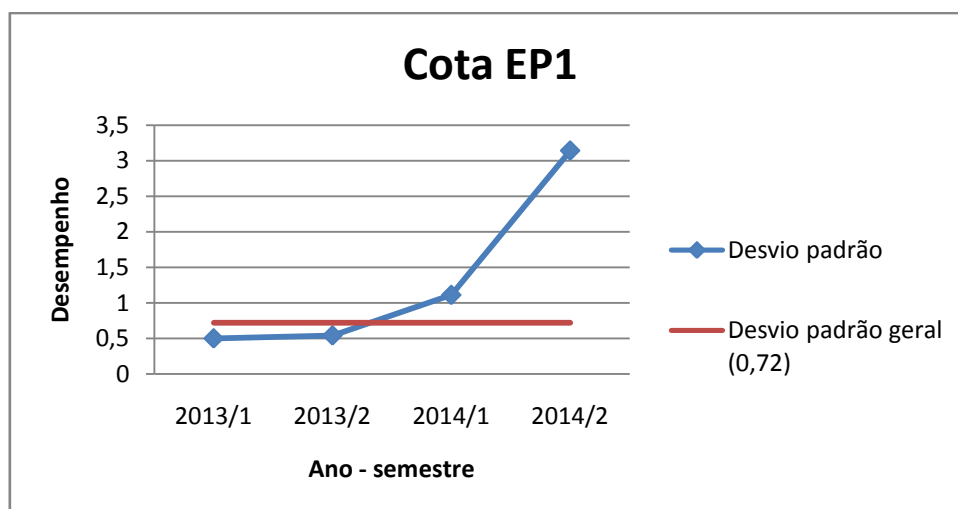


Figura 25 – Desvio padrão do desempenho médio dos cotistas EP1 – Educação especial (diurno) 2013 a 2014

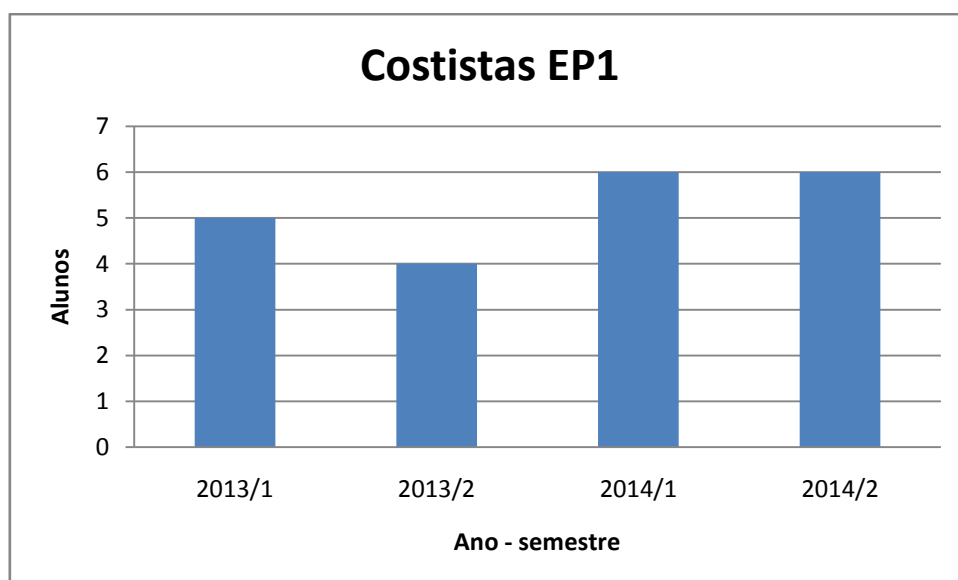


Figura 26 - Número de cotistas EP1 – Educação especial (diurno) 2013 a 2014

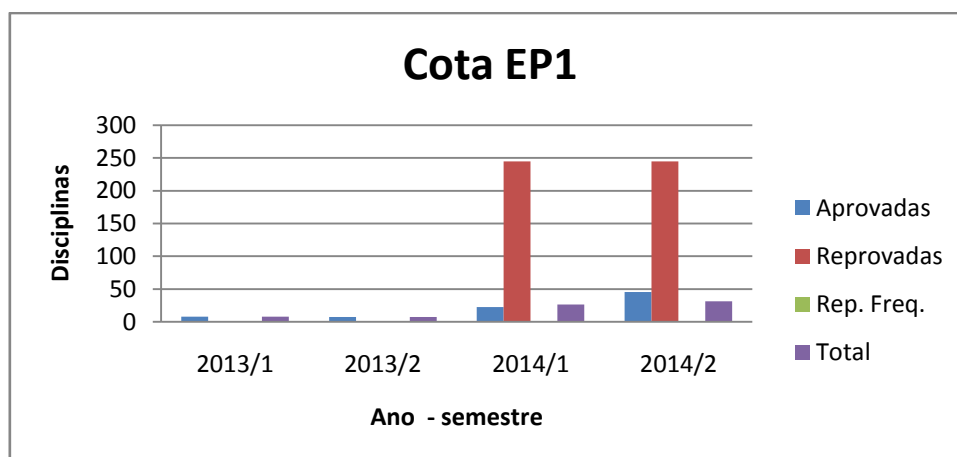


Figura 27 – Coeficiente de variação do número médio de disciplinas dos cotistas EP1 - Educação especial (diurno) 2013 a 2014

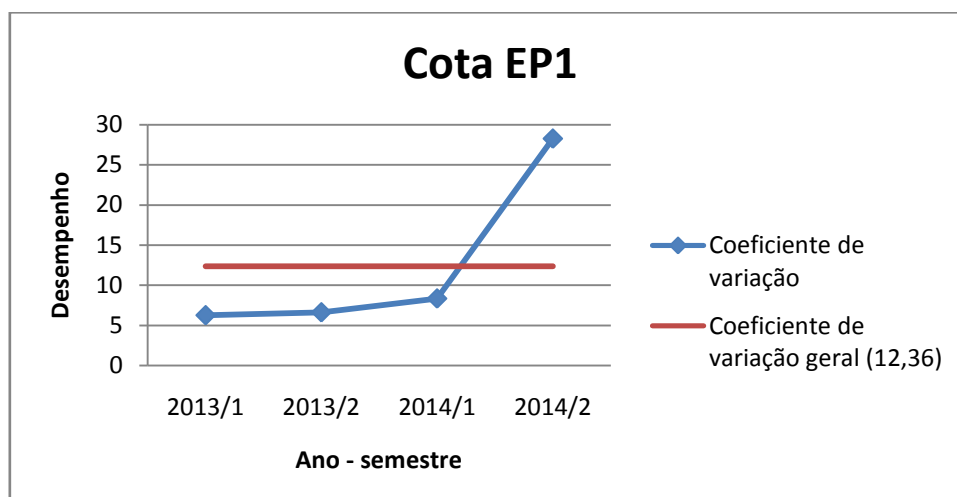


Figura 28 – Coeficiente de variação do desempenho médio dos cotistas EP1 – Educação especial (diurno) 2013 a 2014

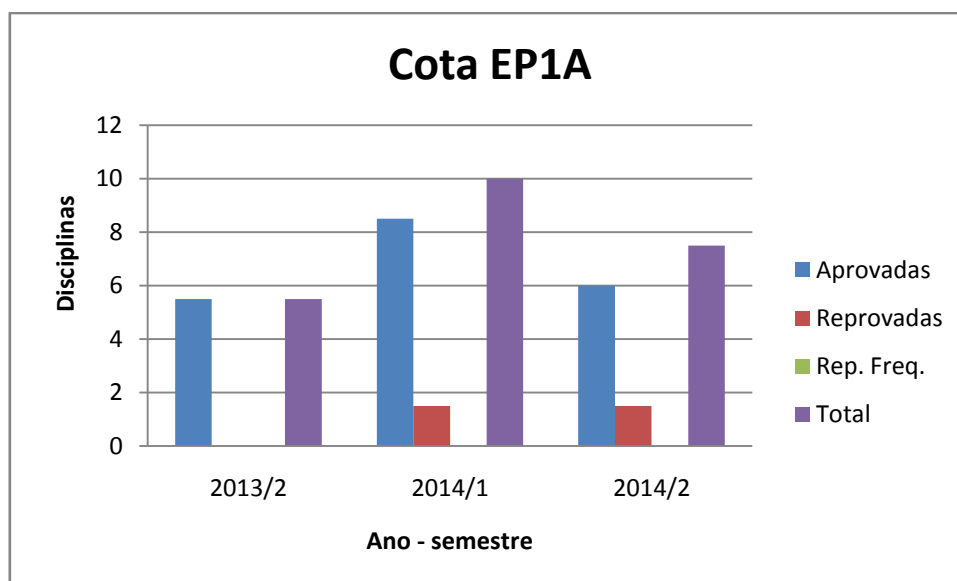


Figura 29 - Média do número médio de disciplinas dos cotistas EP1A - Educação especial (diurno) 2013 a 2014

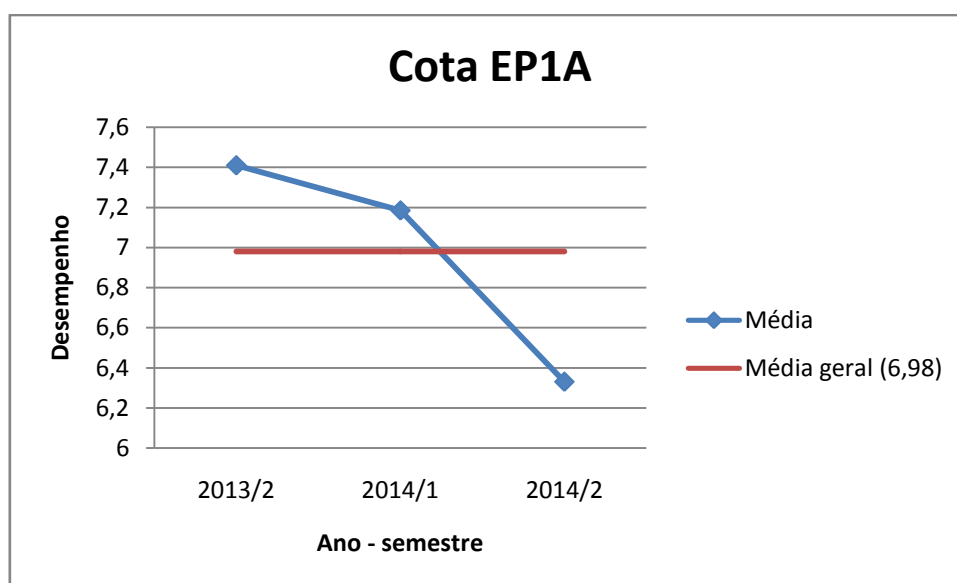


Figura 30 - Média do desempenho médio dos cotistas EP1A – Educação especial (diurno) 2013 a 2014

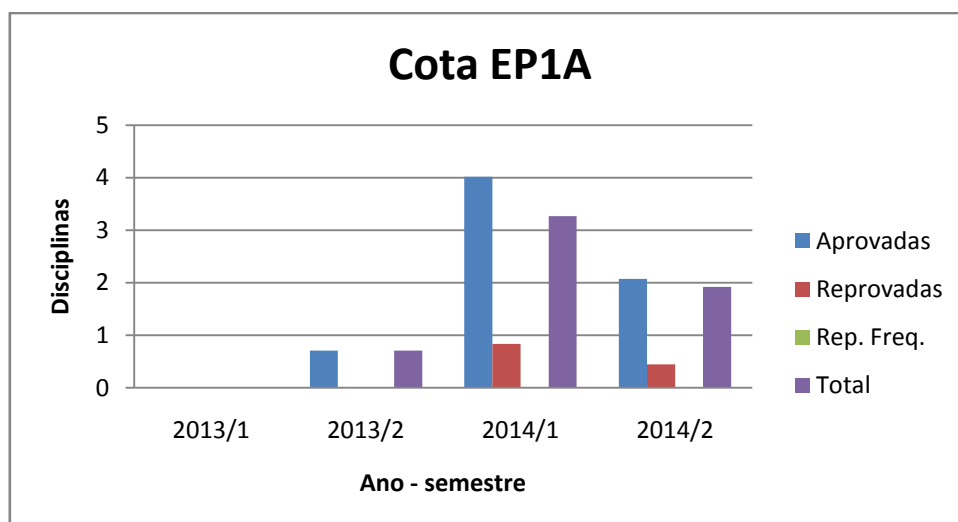


Figura 31 –

Desvio padrão do número médio de disciplinas dos cotistas EP1A - Educação especial (diurno)
2013 a 2014

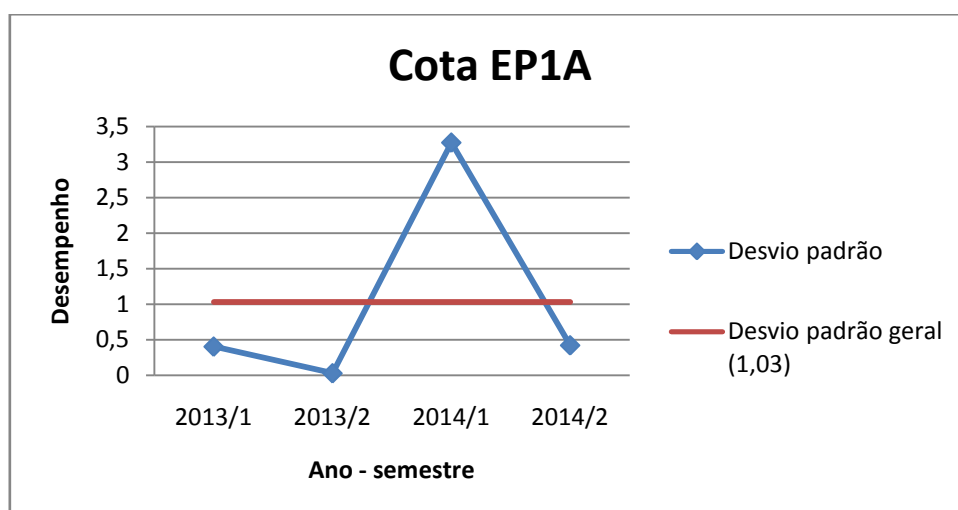


Figura 32 - Desvio padrão do desempenho médio dos cotistas EP1A – Educação especial (diurno) 2013 a 2014

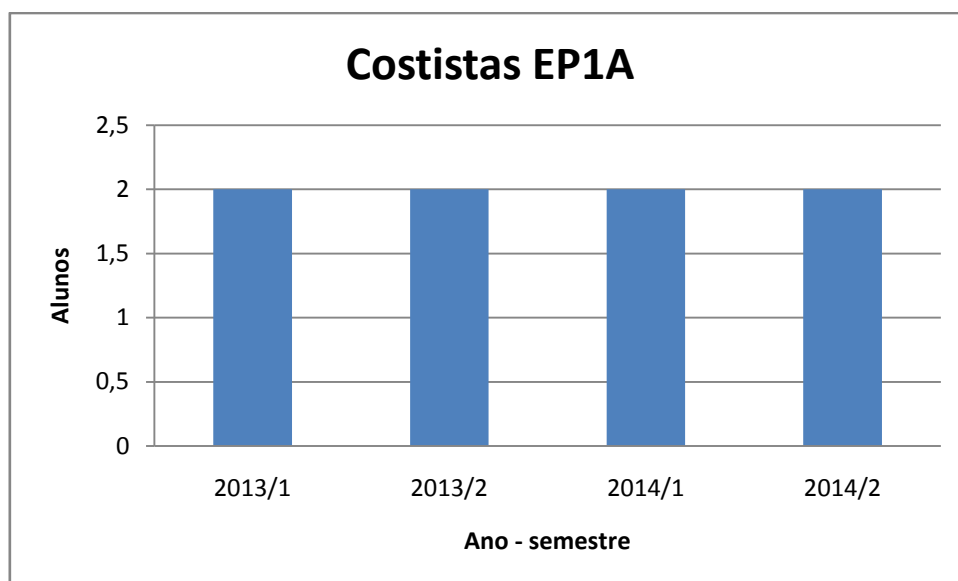


Figura 33 - Número de cotistas EP1A – Educação especial (diurno) 2013 a 2014

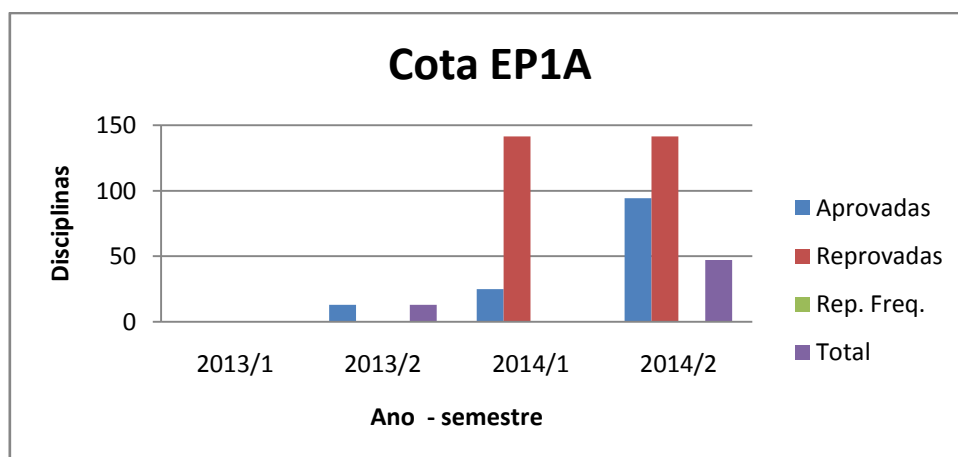


Figura 34 – Coeficiente de variação do número médio de disciplinas dos cotistas EP1A - Educação especial (diurno) 2013 a 2014

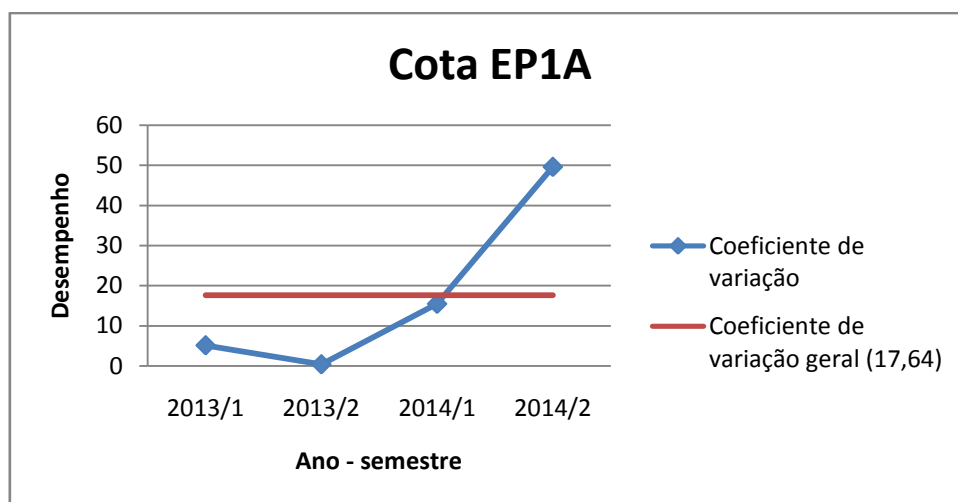


Figura 35 – Coeficiente de variação do desempenho médio dos cotistas EP1A – Educação especial (diurno) 2013 a 2014

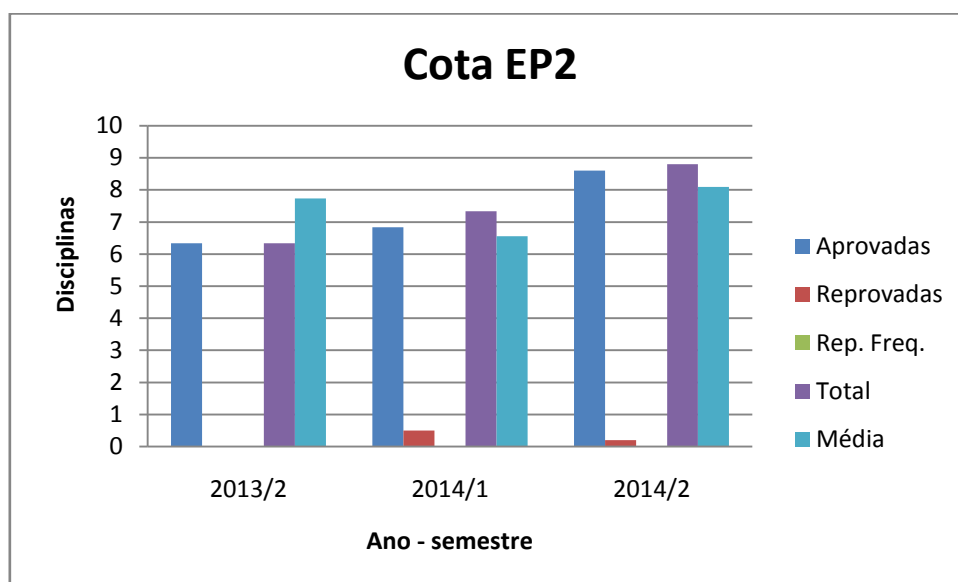


Figura 36 - Média do número médio de disciplinas dos cotistas EP2 - Educação especial (diurno) 2013 a 2014

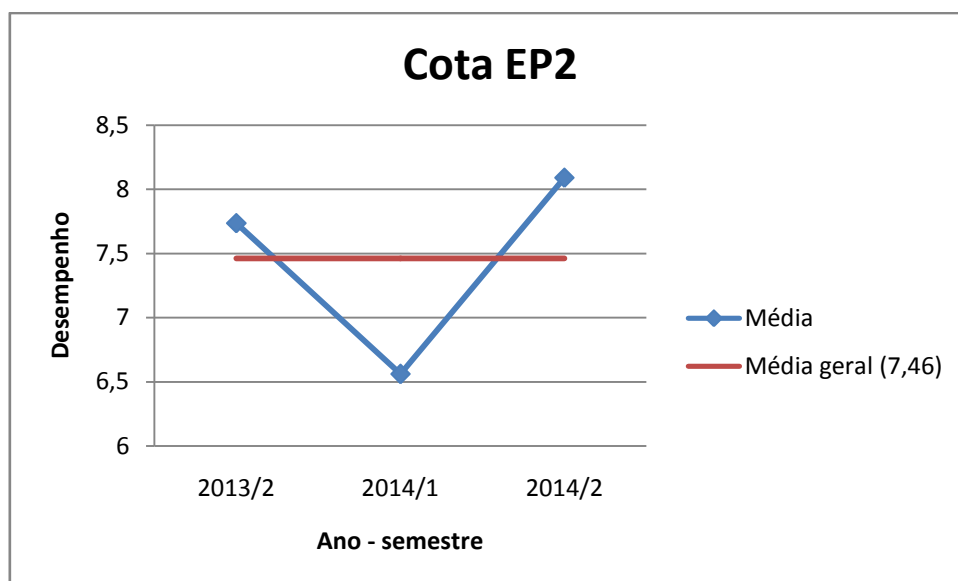


Figura 37 - Média do desempenho médio dos cotistas EP1A – Educação especial (diurno) 2013 a 2014

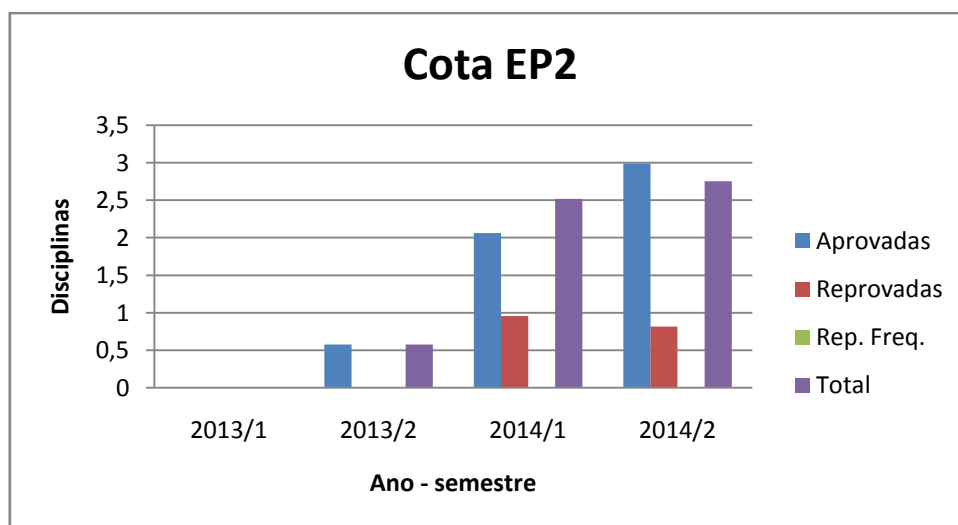


Figura 38 – Desvio padrão do número médio de disciplinas dos cotistas EP2 - Educação especial (diurno) 2013 a 2014

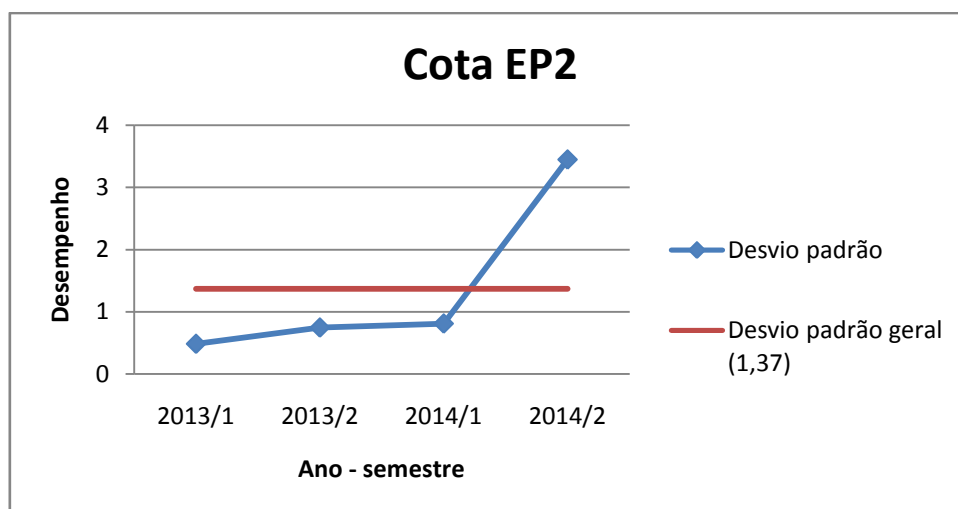


Figura 39 – Desvio padrão do desempenho médio dos cotistas EP1A – Educação especial (diurno) 2013 a 2014

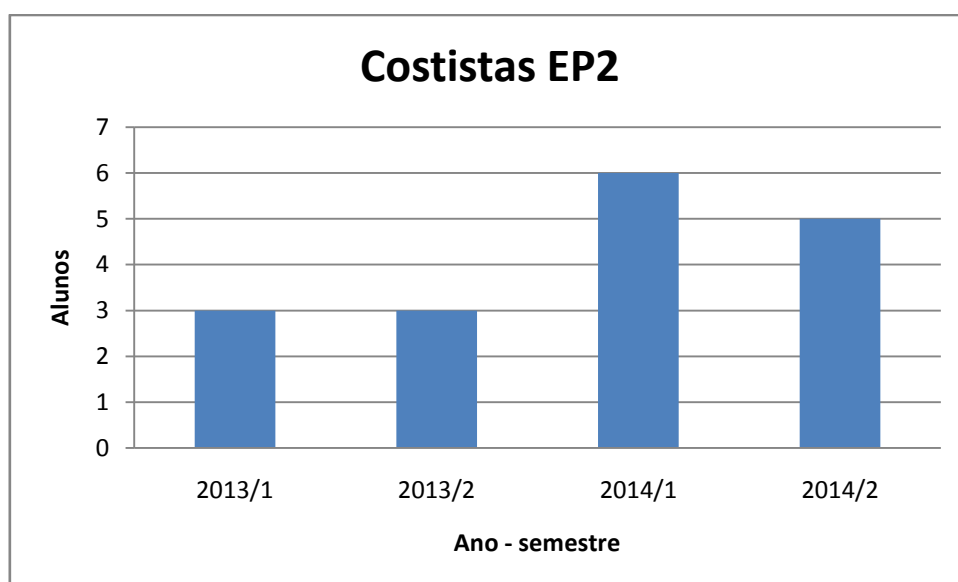


Figura 40 - Número de cotistas EP2 – Educação especial (diurno) 2013 a 2014

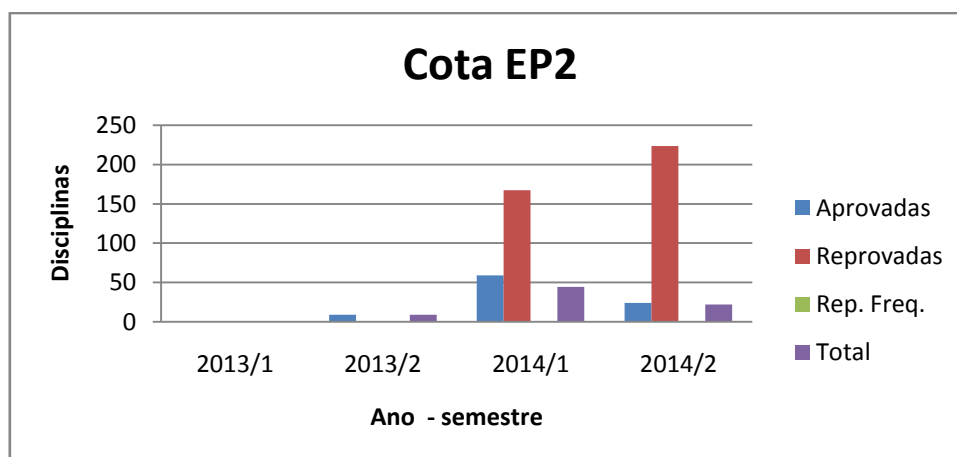


Figura 41 – Coeficiente de variação do número médio de disciplinas dos cotistas EP2 - Educação especial (diurno) 2013 a 2014

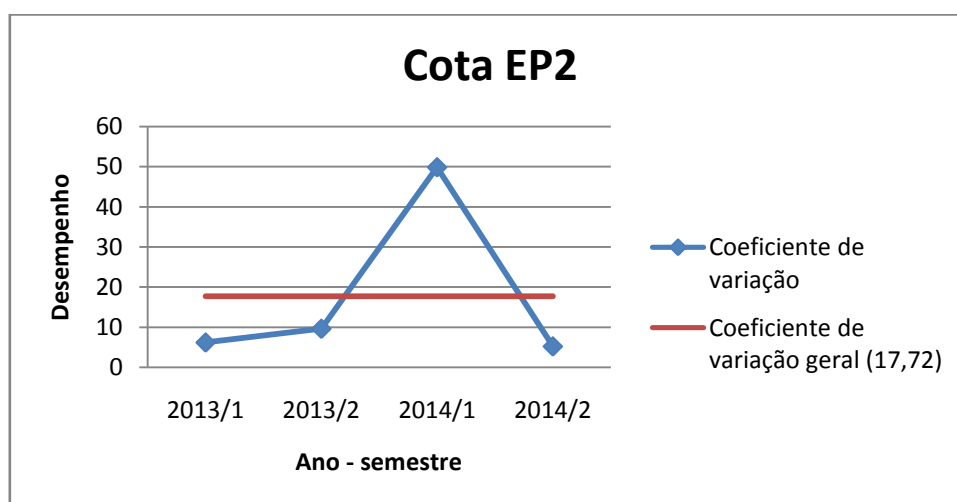


Figura 42 – Coeficiente de variação do desempenho médio dos cotistas EP1A – Educação especial (diurno) 2013 a 2014

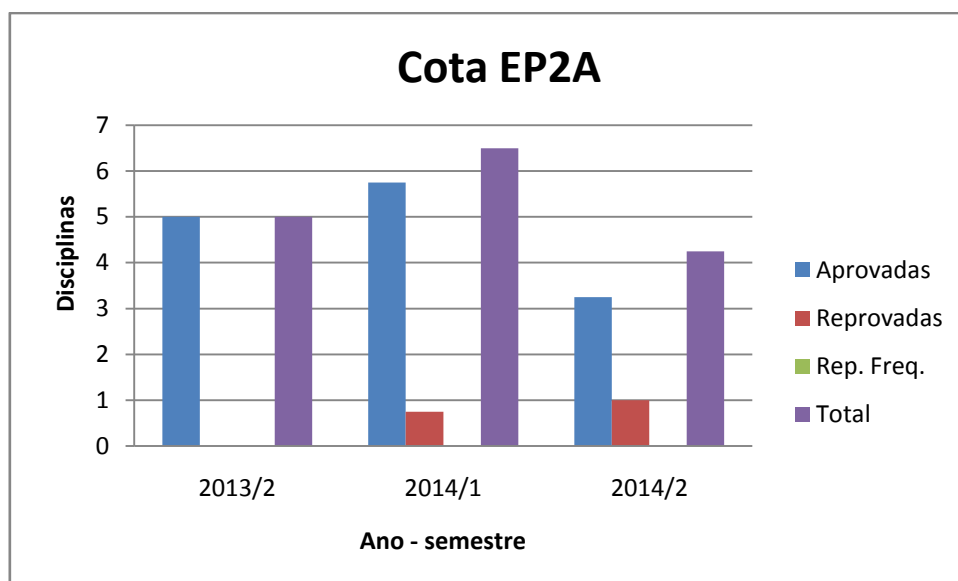


Figura 43 - Média do número médio de disciplinas dos cotistas EP2A - Educação especial (diurno) 2013 a 2014

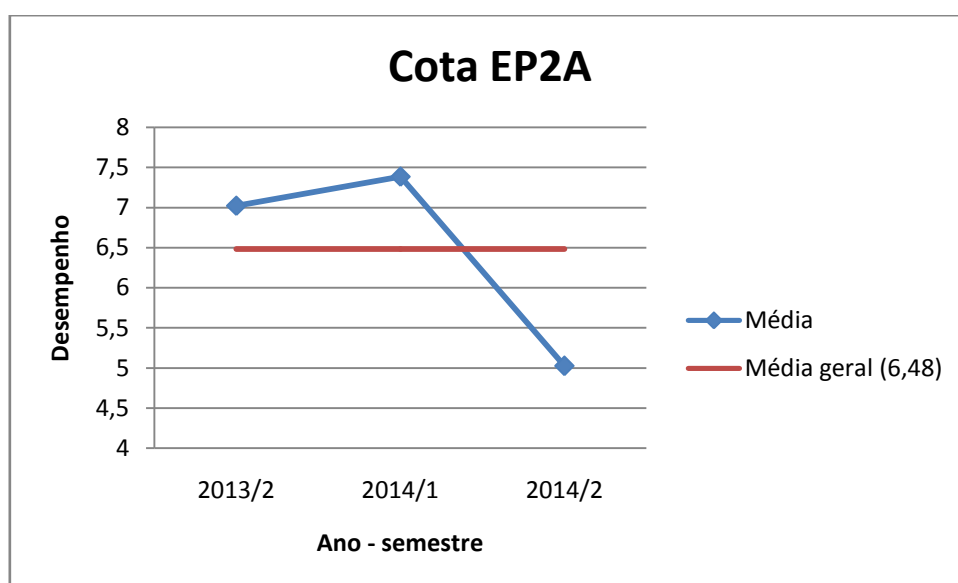


Figura 44 - Média do desempenho médio dos cotistas EP2A – Educação especial (diurno) 2013 a 2014

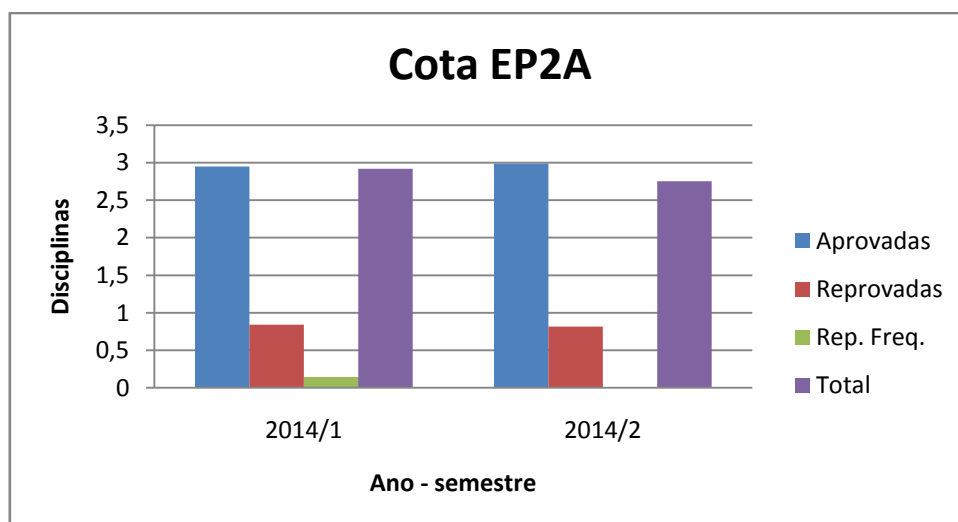


Figura 45 - Desvio padrão do número médio de disciplinas dos cotistas EP2A - Educação especial (diurno) 2013 a 2014

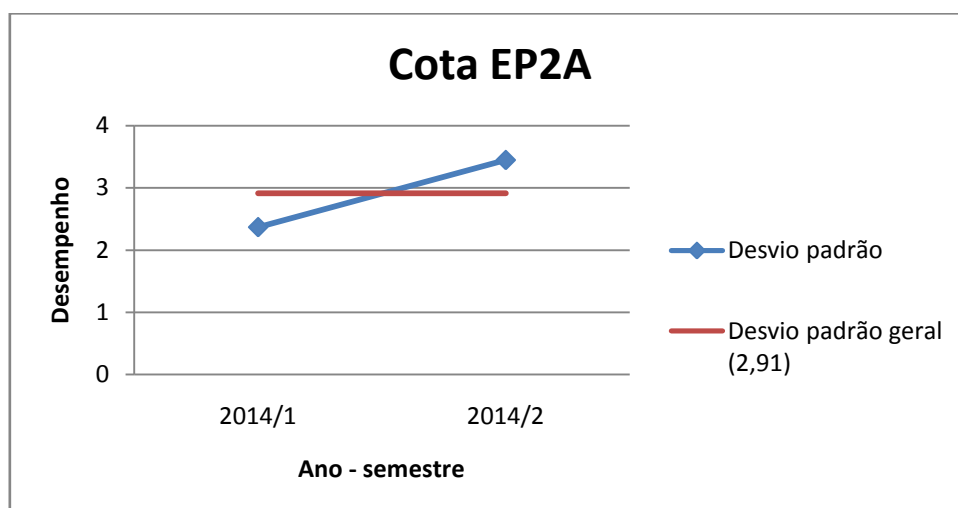


Figura 46 - Desvio padrão do desempenho médio dos cotistas EP2A – Educação especial (diurno) 2013 a 2014

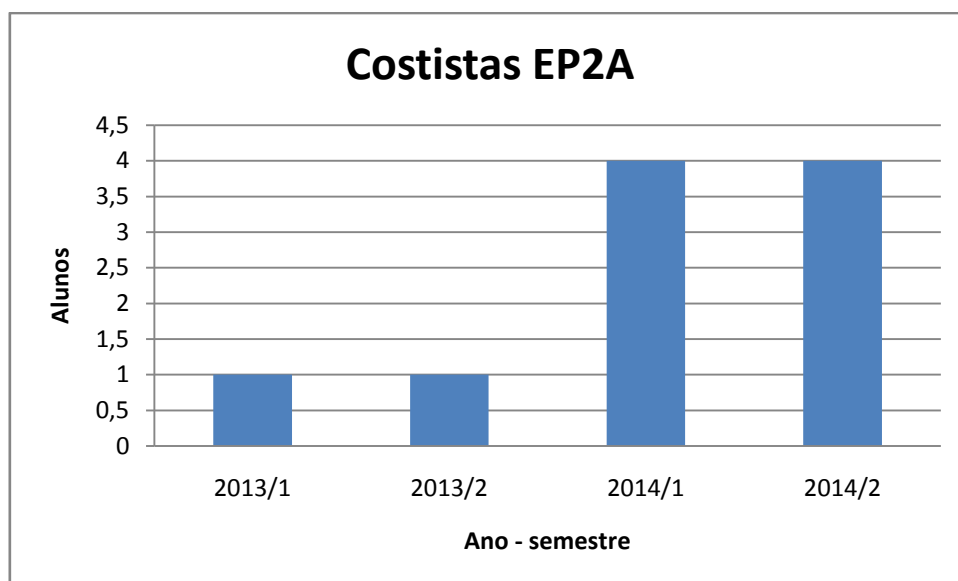


Figura 47 - Número de cotistas EP2A – Educação especial (diurno) 2013 a 2014

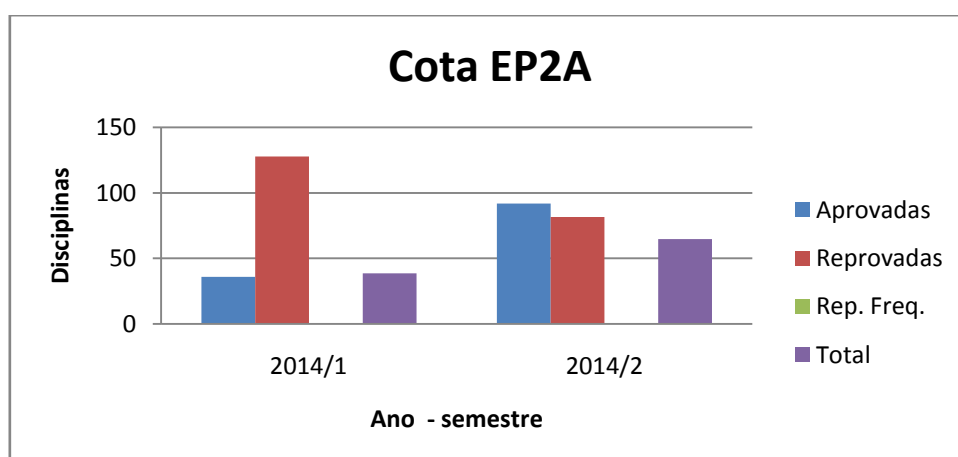


Figura 48 - Coeficiente de variação do número médio de disciplinas dos cotistas EP2A - Educação especial (diurno) 2013 a 2014

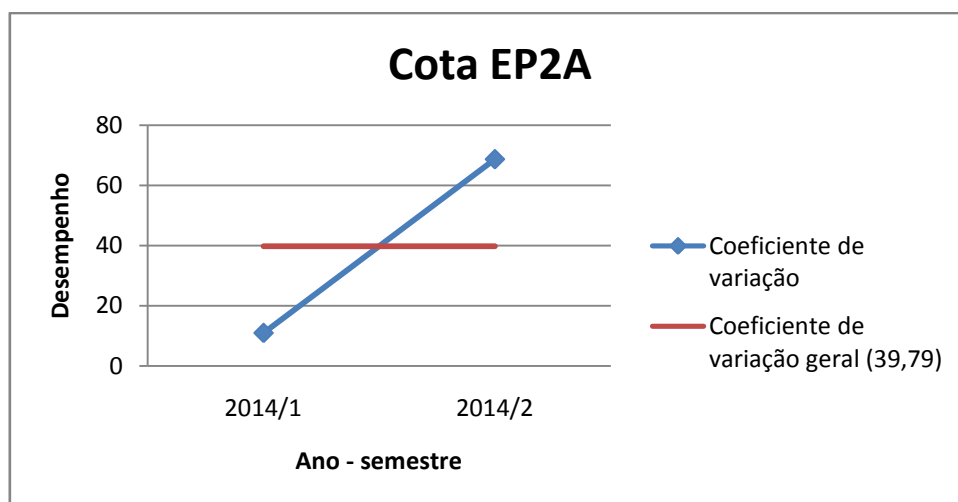


Figura 49 - Coeficiente de variação do desempenho médio dos cotistas EP2A – Educação especial (diurno) 2013 a 2014

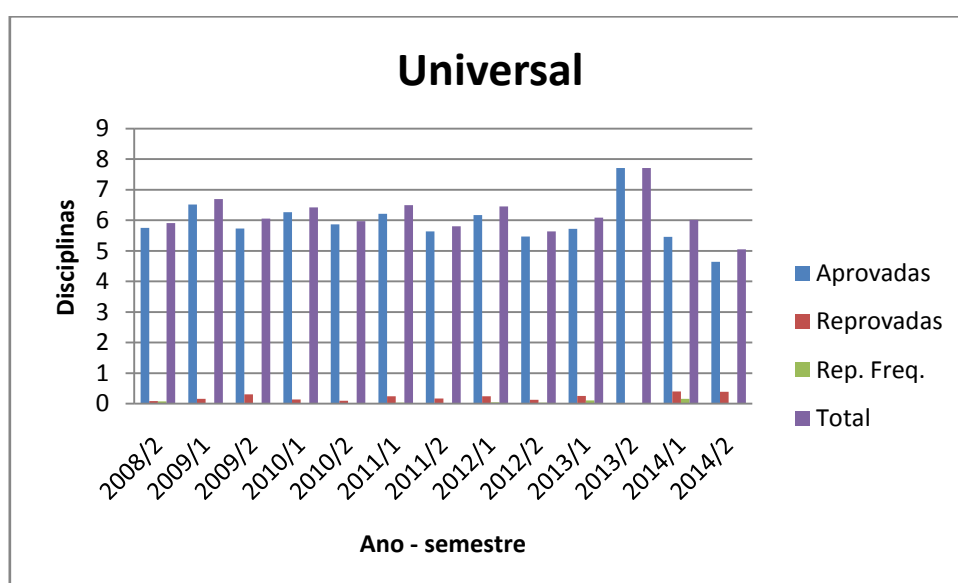


Figura 50 - Média do número médio de disciplinas do sistema universal - Educação especial (diurno) 2013 a 2014

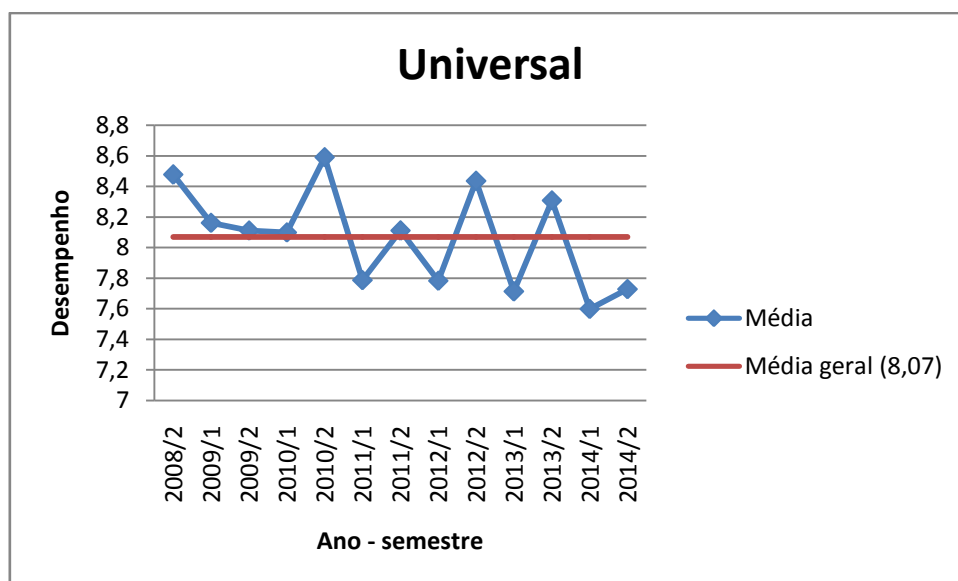


Figura 51 - Média do desempenho médio do sistema universal – Educação especial (diurno) 2013 a 2014

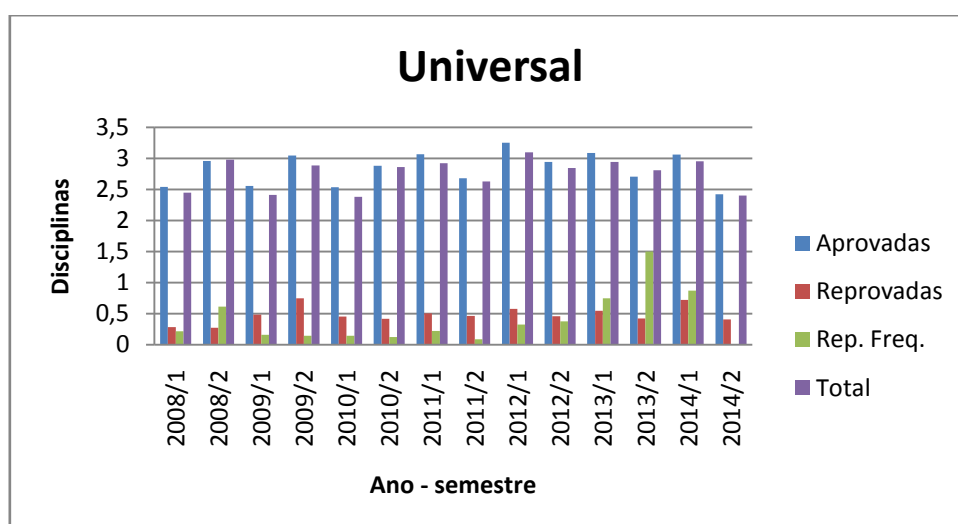


Figura 52 – Desvio padrão do número médio de disciplinas do sistema universal - Educação especial (diurno) 2013 a 2014

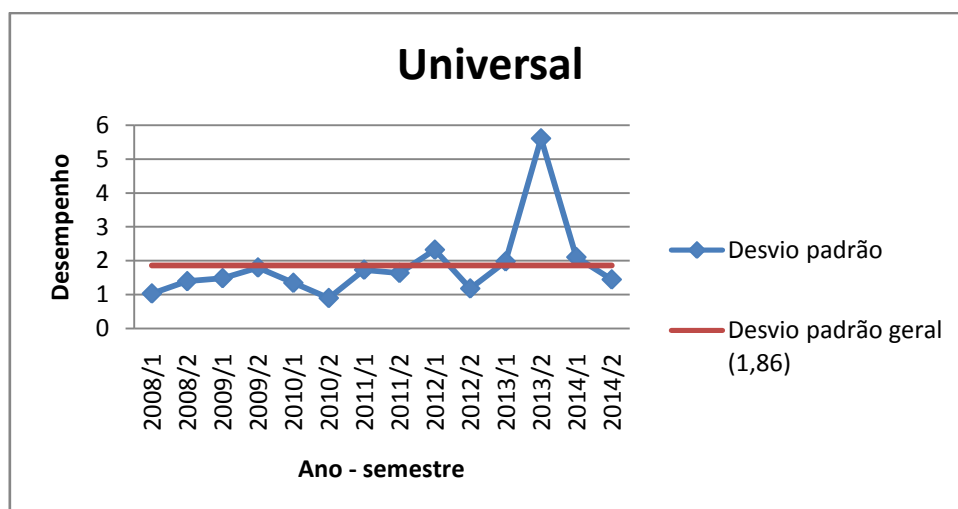


Figura 53 – Desvio padrão do desempenho médio do sistema universal – Educação especial (diurno) 2013 a 2014

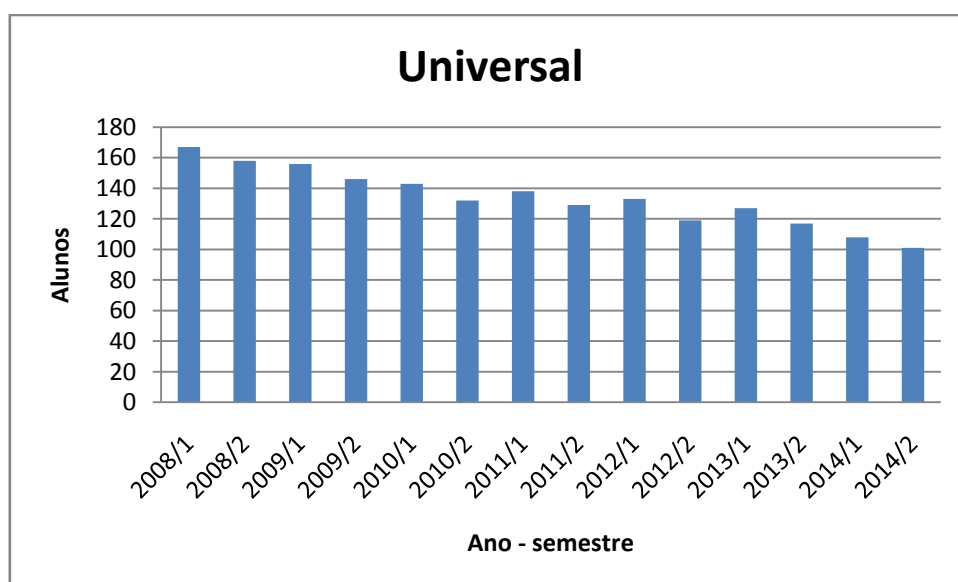


Figura 54 - Número de alunos do sistema universal – Educação especial (diurno) 2013 a 2014

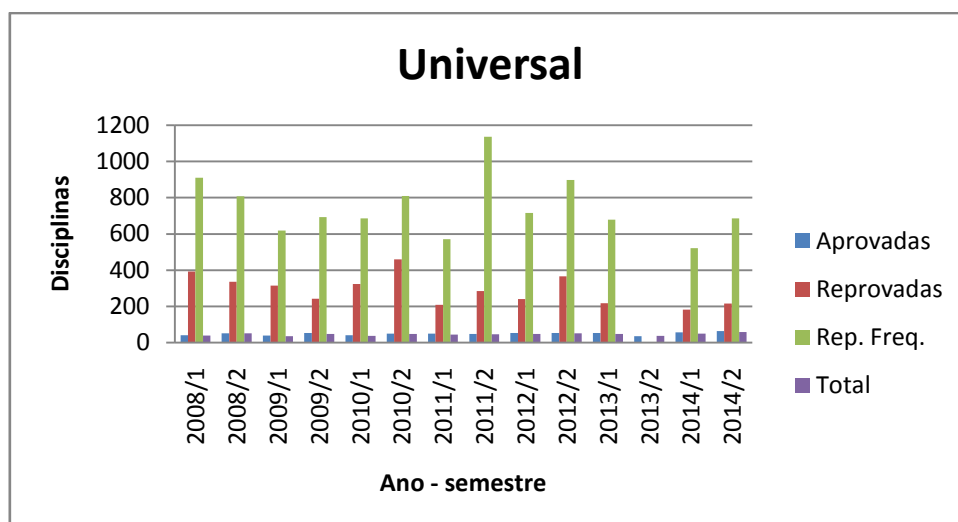


Figura 55 – Coeficiente de variação do número médio de disciplinas do sistema universal - Educação especial (diurno) 2013 a 2014

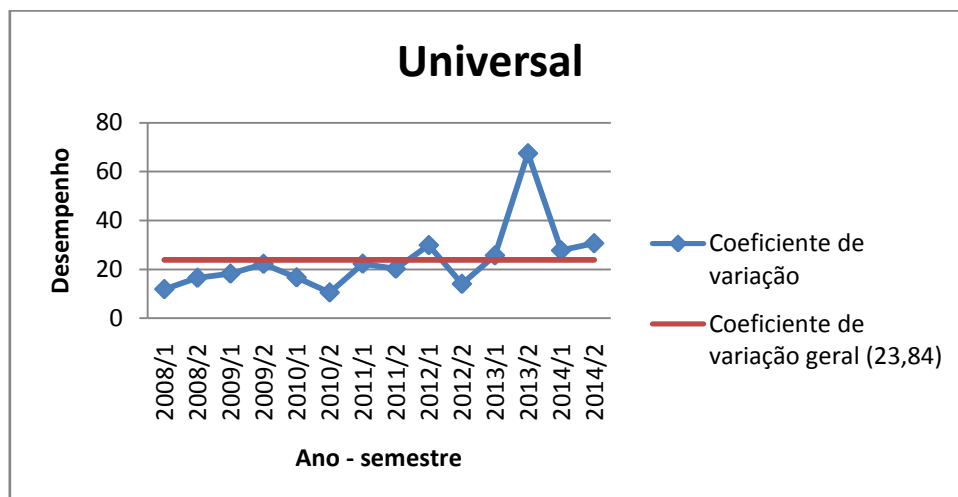


Figura 56 – Coeficiente de variação do desempenho médio do sistema universal – Educação especial (diurno) 2013 a 2014

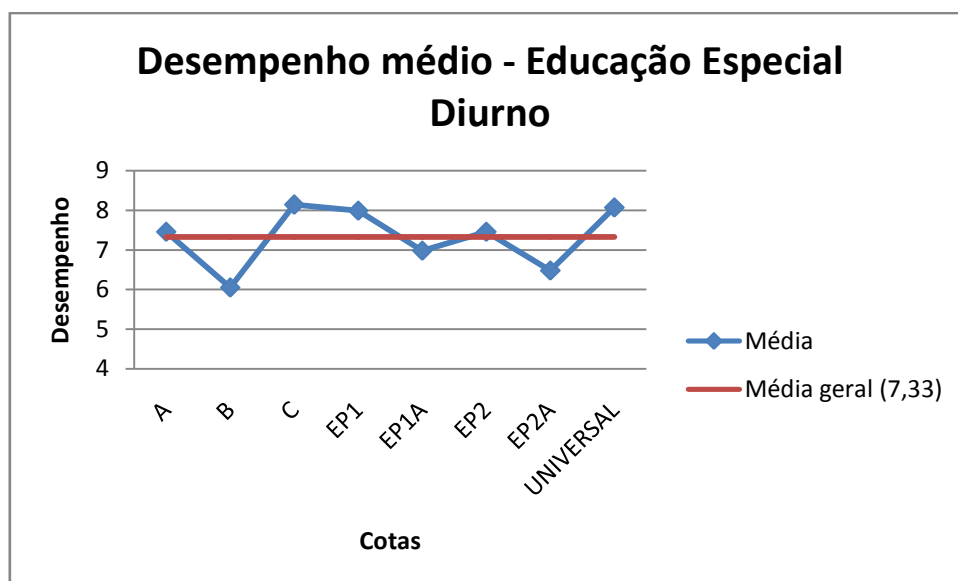


Figura 57 - Média do desempenho médio do curso de educação especial diurno no período de 2008 a 2014, pelas cotas

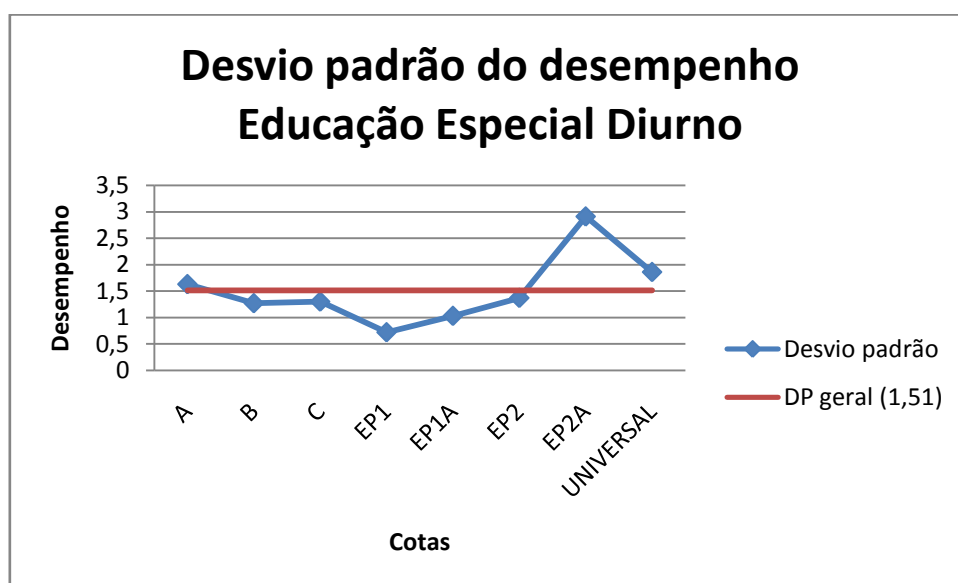


Figura 58 – Desvio padrão do desempenho médio do curso de educação especial diurno no período de 2008 a 2014, pelas cotas

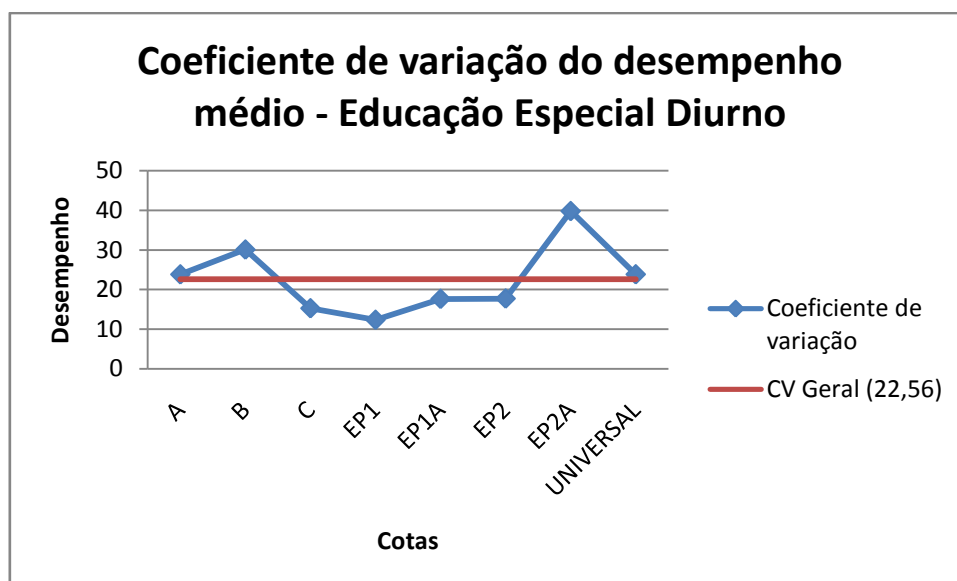


Figura 59 – Coeficiente de variação do desempenho médio do curso de educação especial diurno no período de 2008 a 2014, pelas cotas

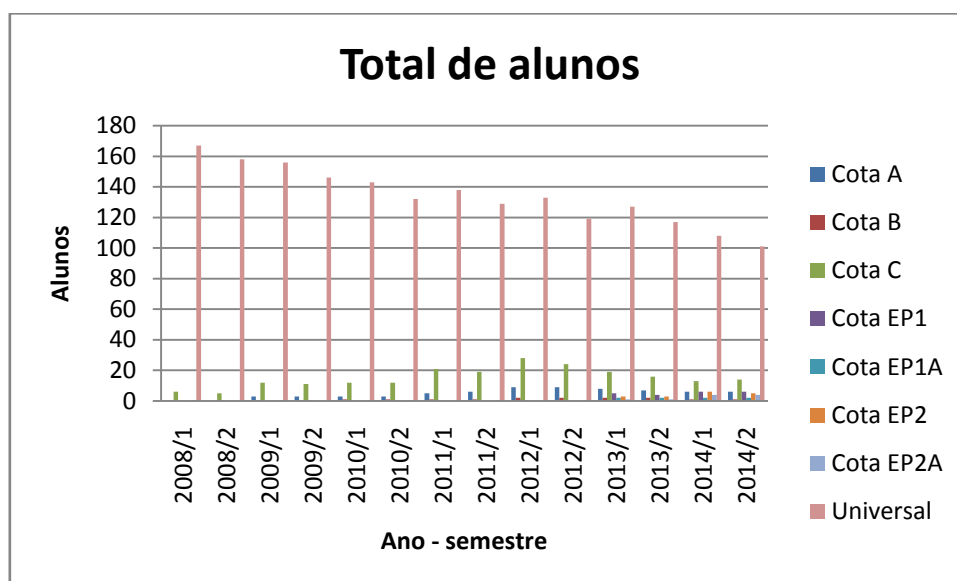


Figura 60 - Número de alunos por cota no curso de Educação especial (diurno) – 2008 a 2014