

DESEMPENHO ACADÊMICO – EDUCAÇÃO ESPECIAL NOTURNO

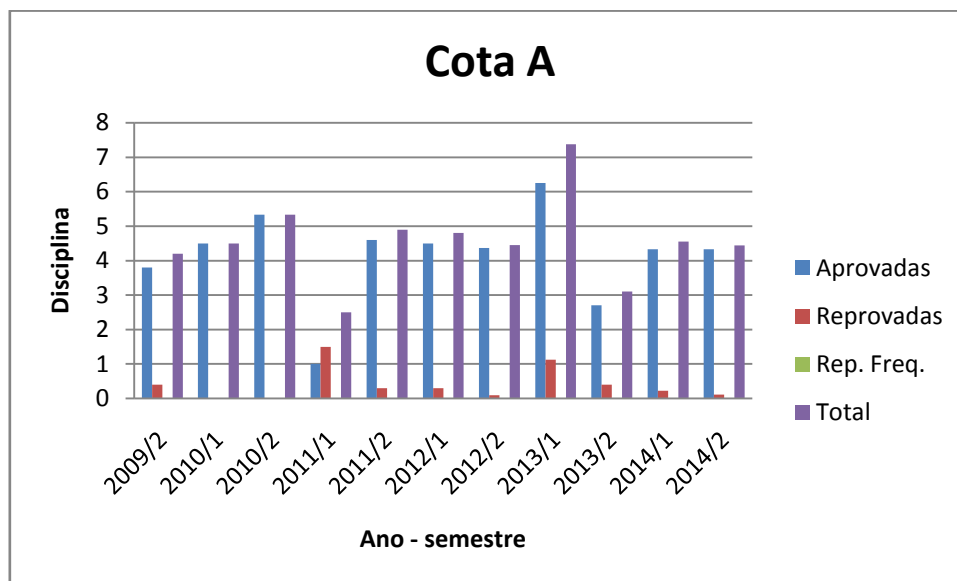


Figura 1 - Média do número médio de disciplinas dos cotistas A - Educação especial (noturno) 2009 a 2014

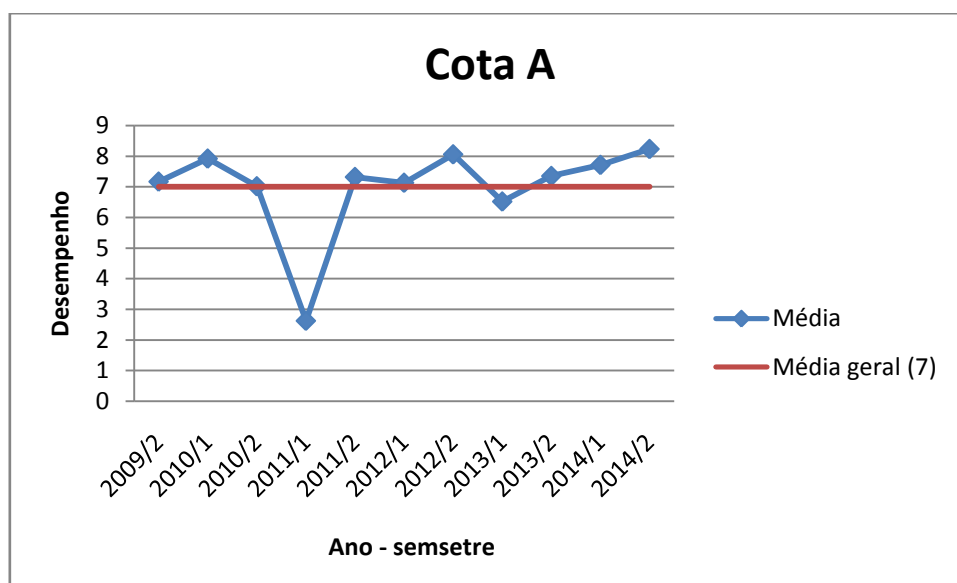


Figura 2 - Média do desempenho médio dos cotistas A – Educação especial (noturno) 2009 a 2014

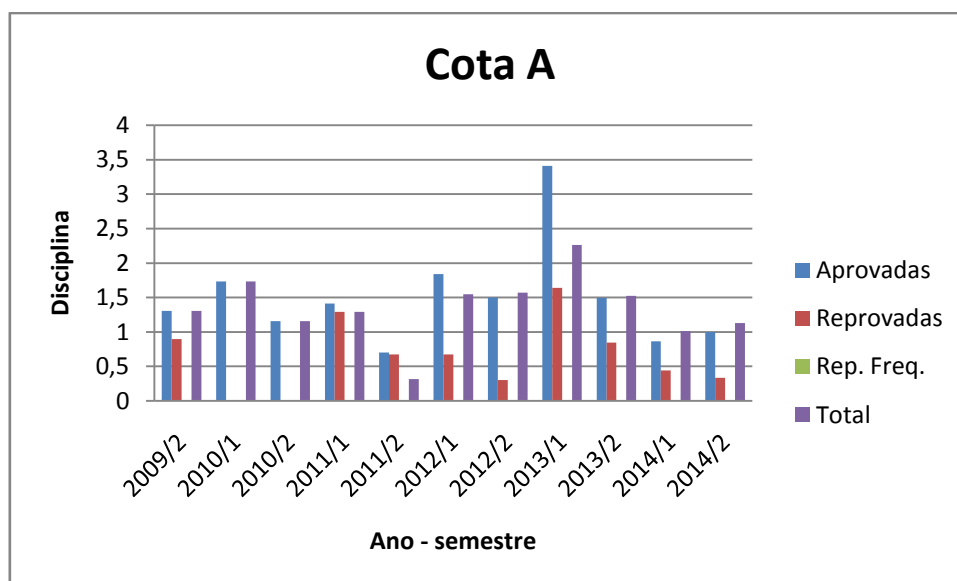


Figura 3 – Desvio padrão do número médio de disciplinas dos cotistas A - Educação especial (noturno) 2009 a 2014

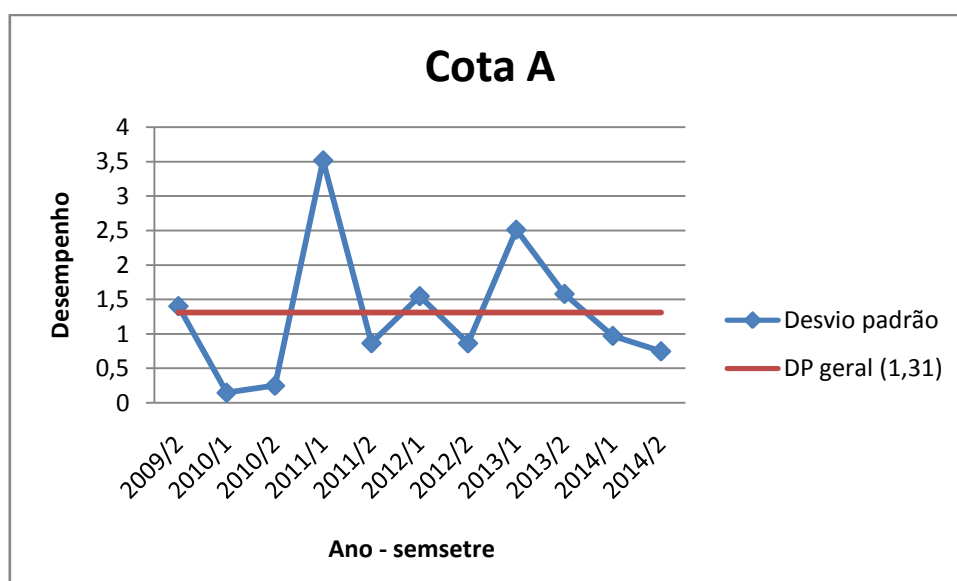


Figura 4 – Desvio padrão do desempenho médio dos cotistas A – Educação especial (noturno) 2009 a 2014

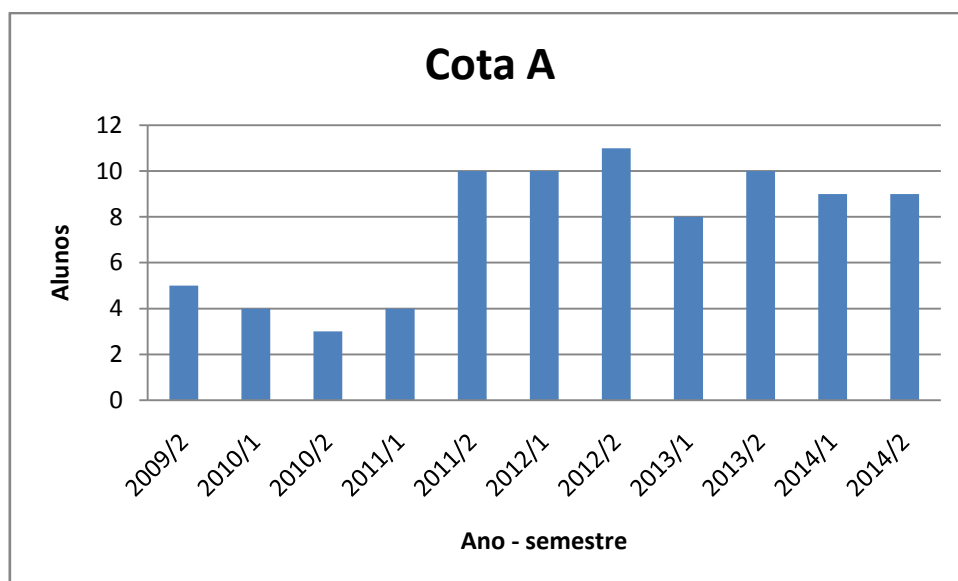


Figura 5 - Número de cotistas A – Educação especial (noturno) 2009 a 2014

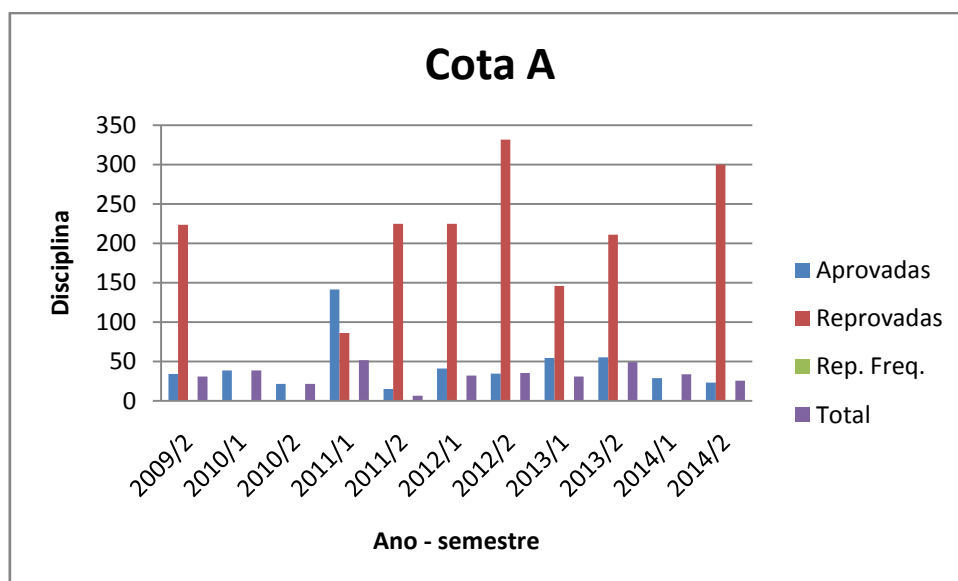


Figura 6 - Coeficiente de variação do desempenho médio dos cotistas A – Educação especial (noturno) 2009 a 2014

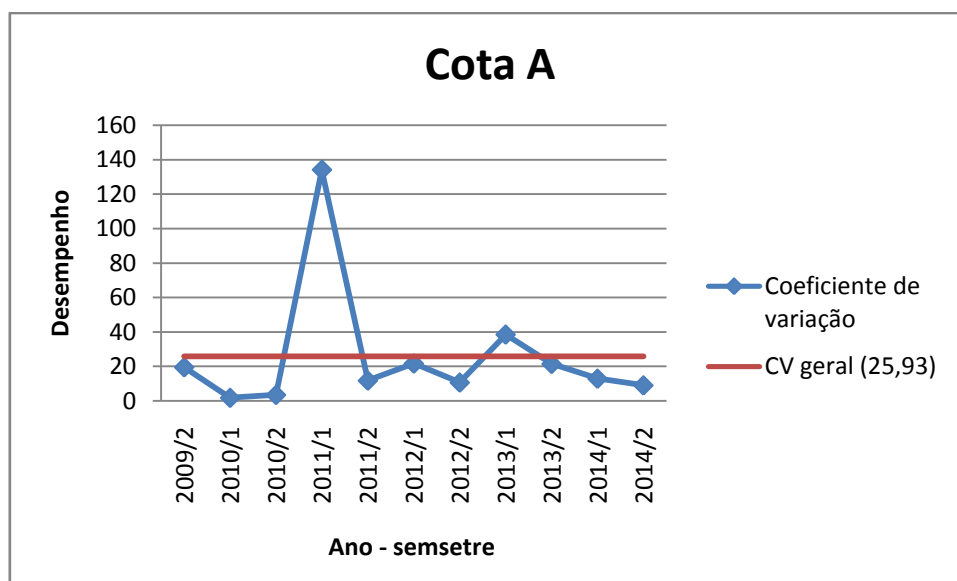


Figura 7 - Desvio padrão do desempenho médio dos cotistas A – Educação especial (noturno) 2009 a 2014

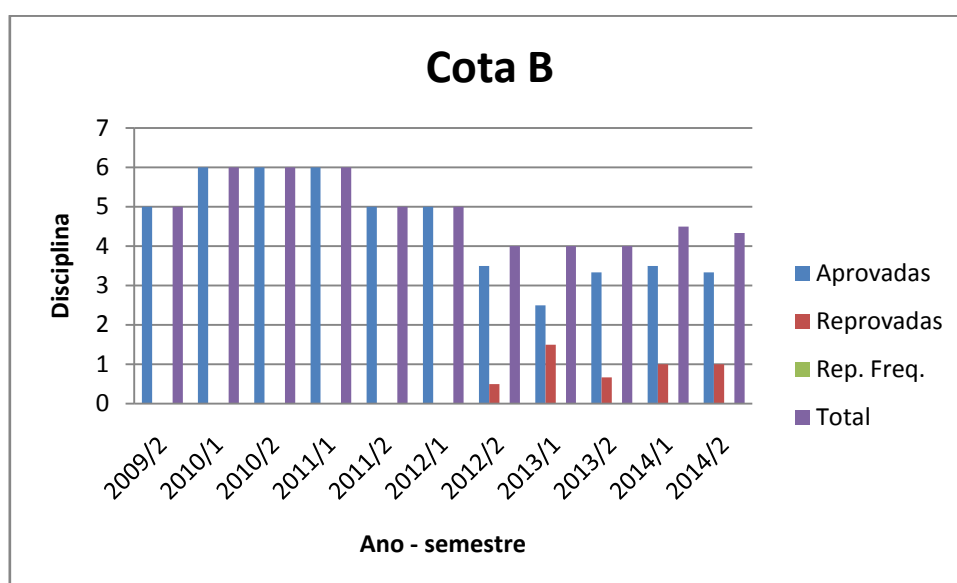


Figura 8 - Média do número médio de disciplinas dos cotistas B - Educação especial (noturno) 2009 a 2014

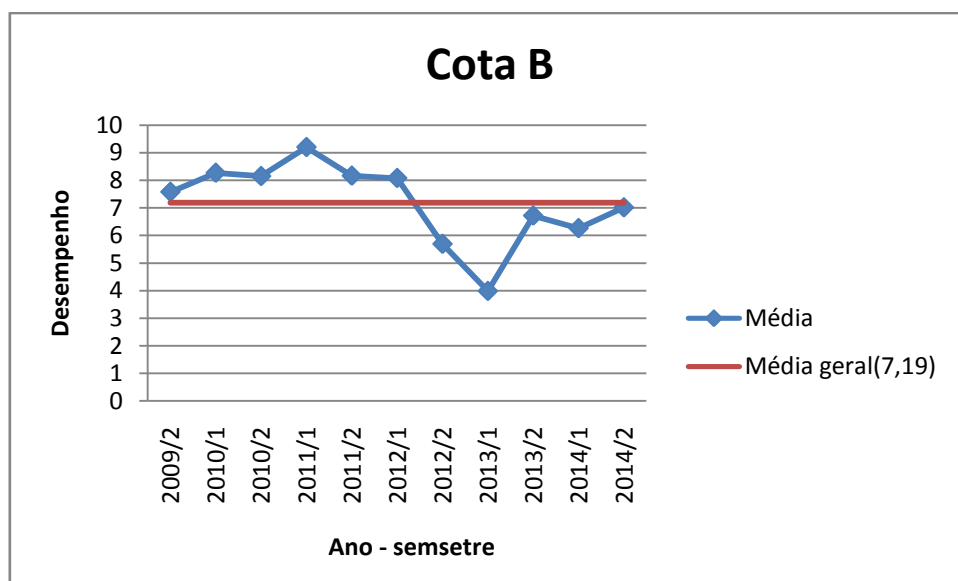


Figura 9 - Média do desempenho médio dos cotistas B – Educação especial (noturno) 2009 a 2014

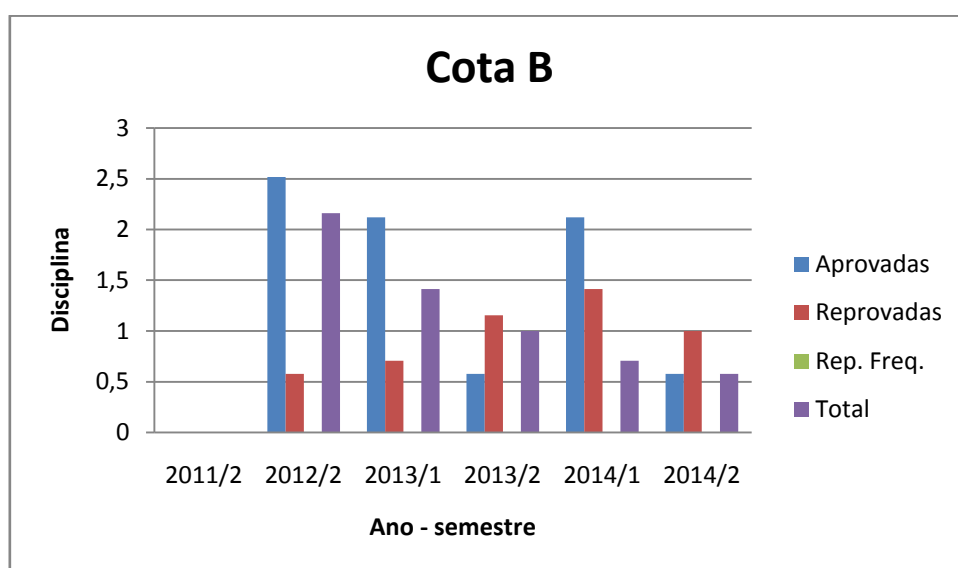


Figura 10 - Desvio padrão do número médio de disciplinas dos cotistas B - Educação especial (noturno) 2011 a 2014

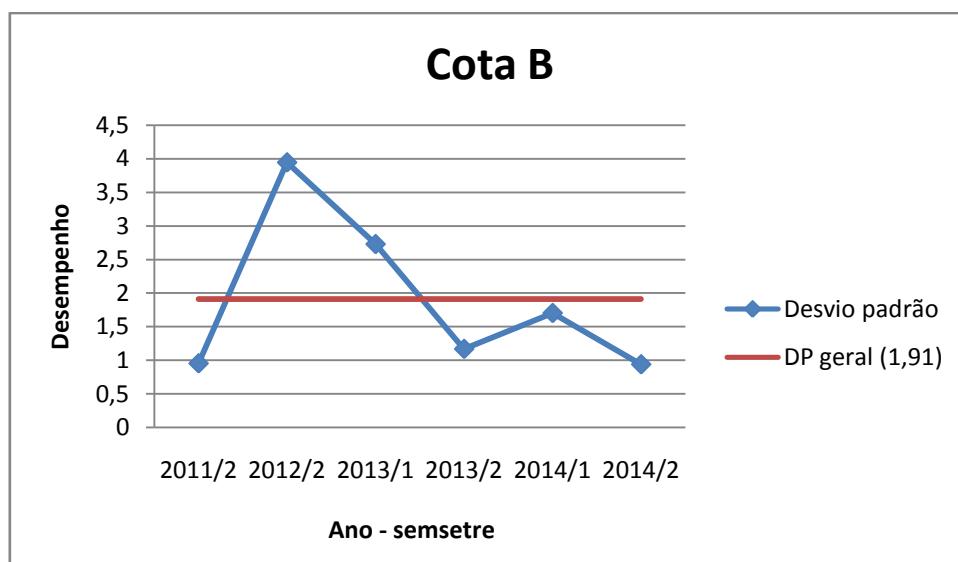


Figura 11 - Desvio padrão do desempenho médio dos cotistas B – Educação especial (noturno) 2011 a 2014

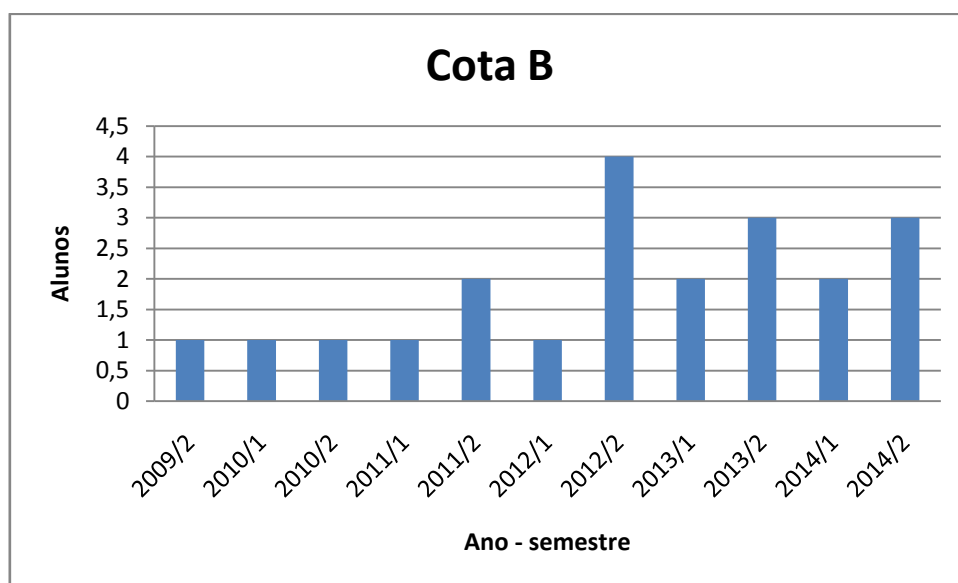


Figura 12 - Número de cotistas B – Educação especial (noturno) 2009 a 2014

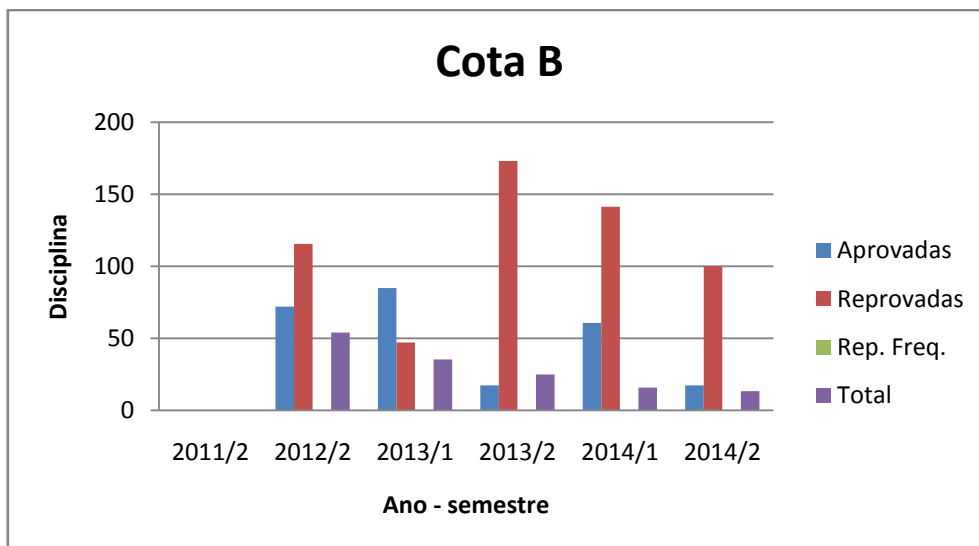


Figura 13 - Coeficiente de variação do número médio de disciplinas dos cotistas B - Educação especial (noturno) 2011 a 2014

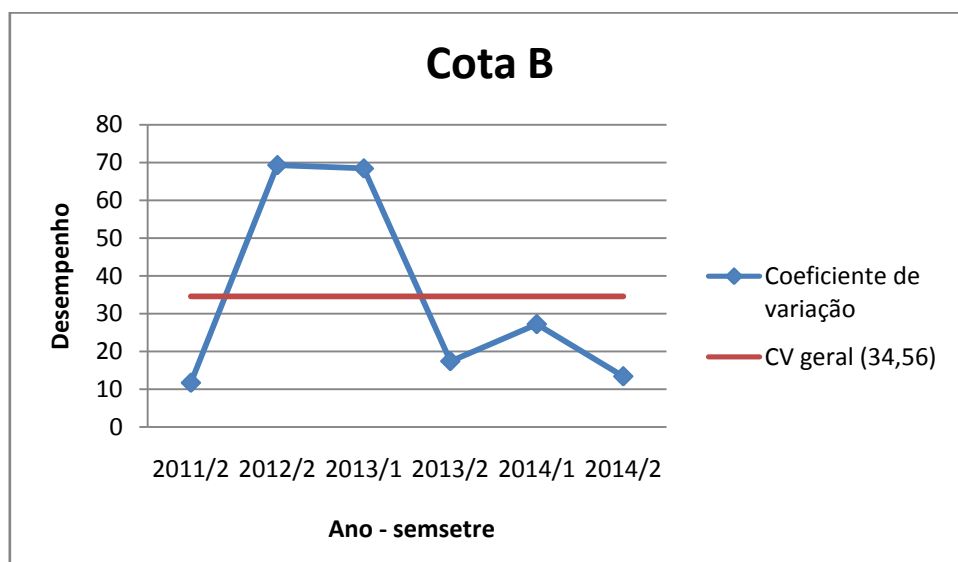


Figura 14 - Coeficiente de variação do desempenho médio dos cotistas B – Educação especial (noturno) 2011 a 2014

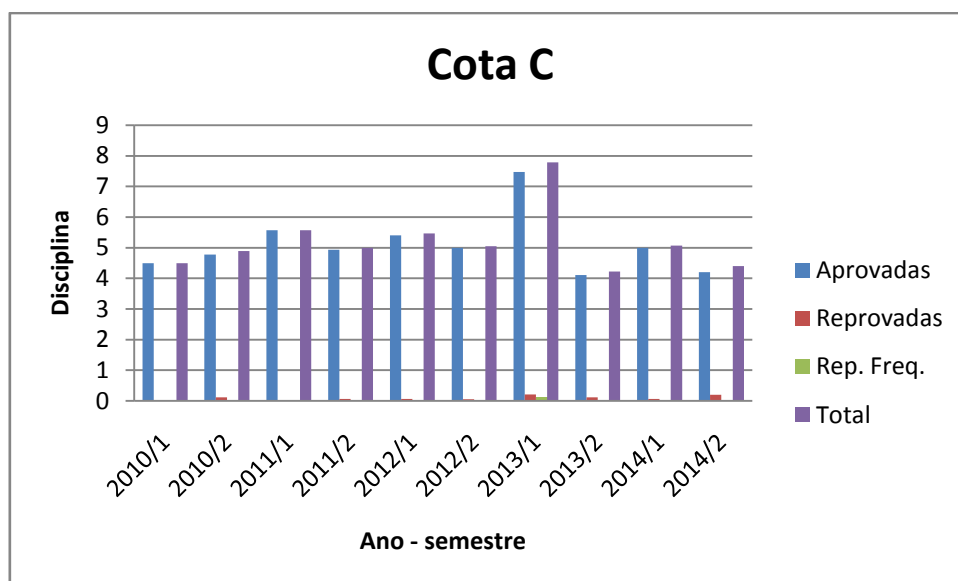


Figura 15 - Média do número médio de disciplinas dos cotistas C - Educação especial (noturno) 2010 a 2014

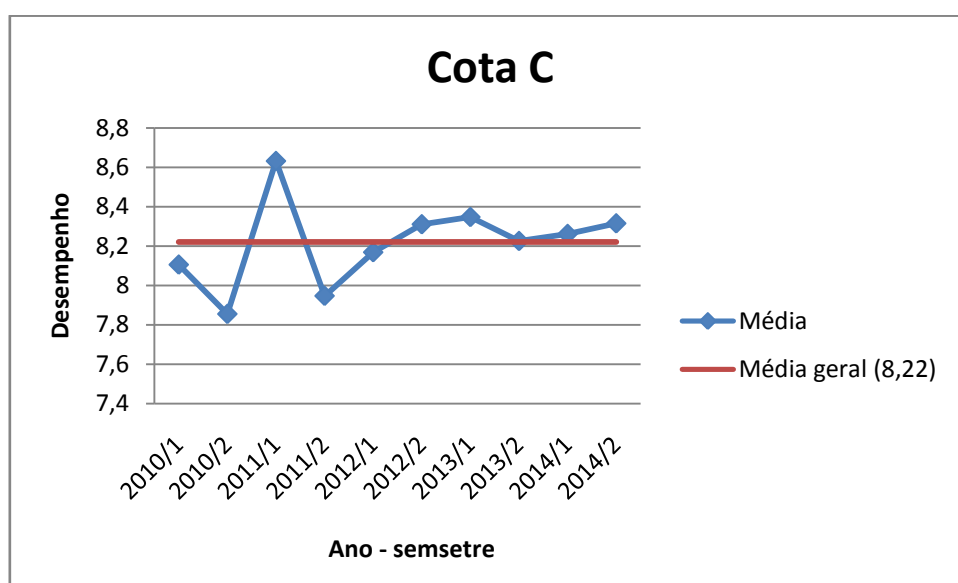


Figura 16 - Média do desempenho médio dos cotistas C – Educação especial (noturno) 2010 a 2014

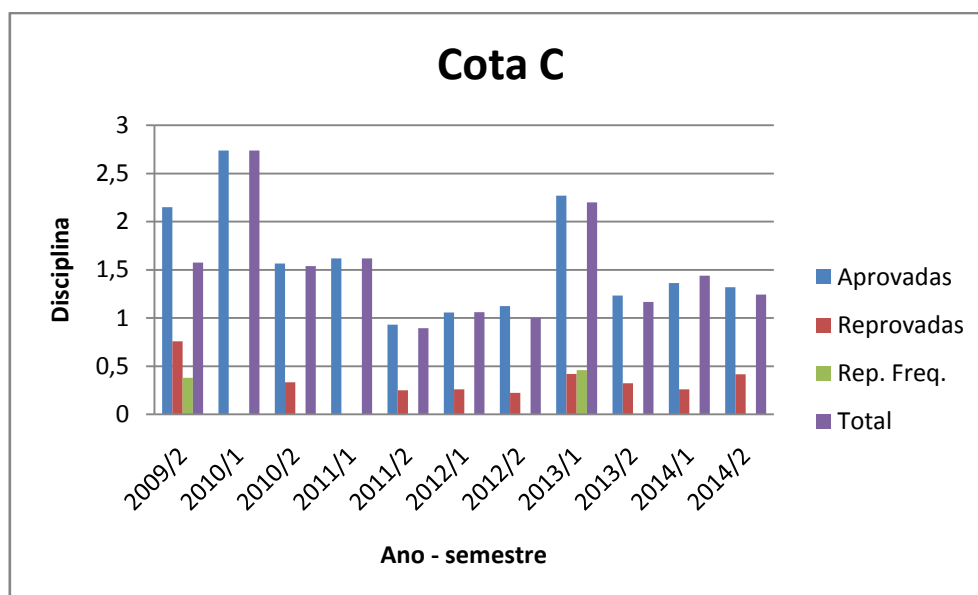


Figura 17 - Desvio padrão do número médio de disciplinas dos cotistas C - Educação especial (noturno) 2009 a 2014

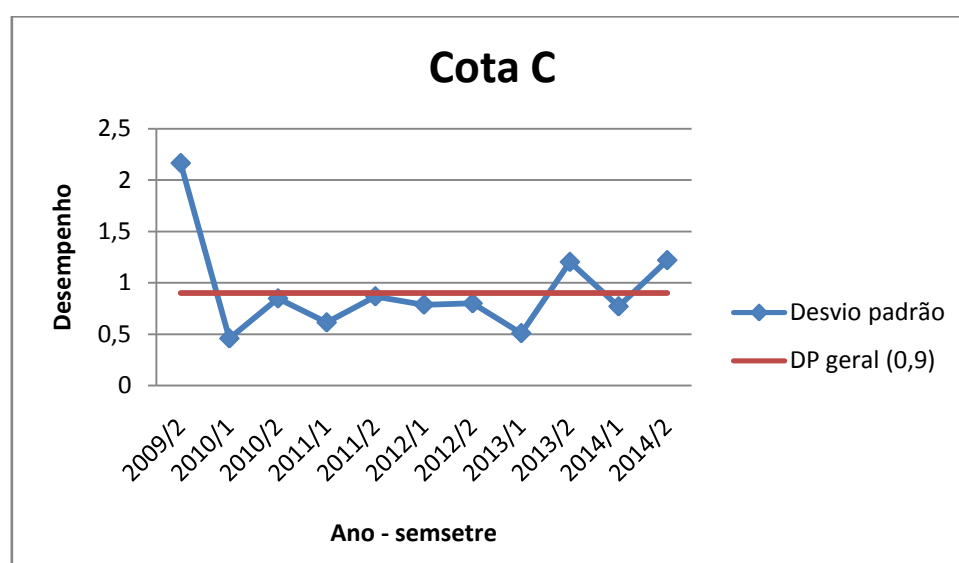


Figura 18 - Desvio padrão do desempenho médio dos cotistas C – Educação especial (noturno) 2009 a 2014

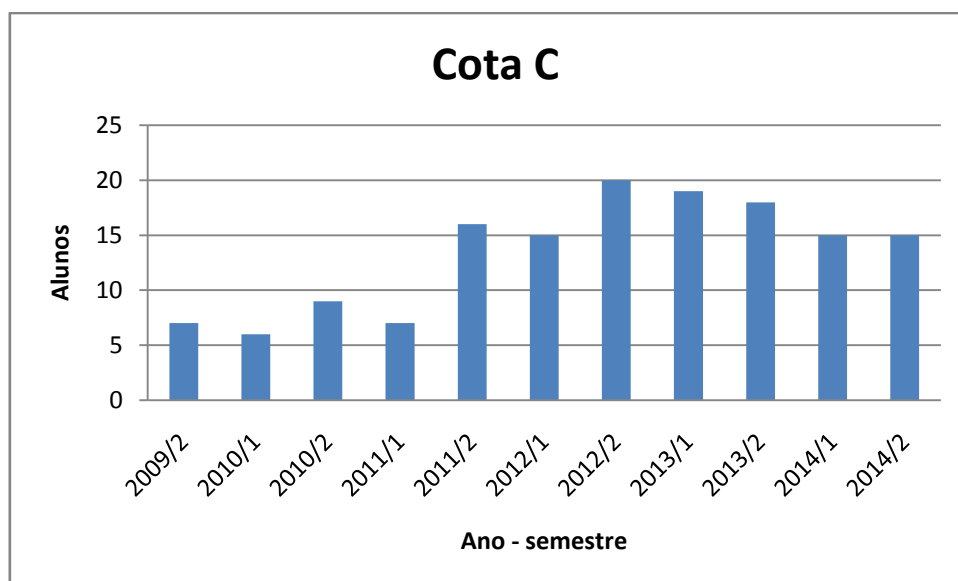


Figura 19 - Número de cotistas C – Educação especial (noturno) 2009 a 2014

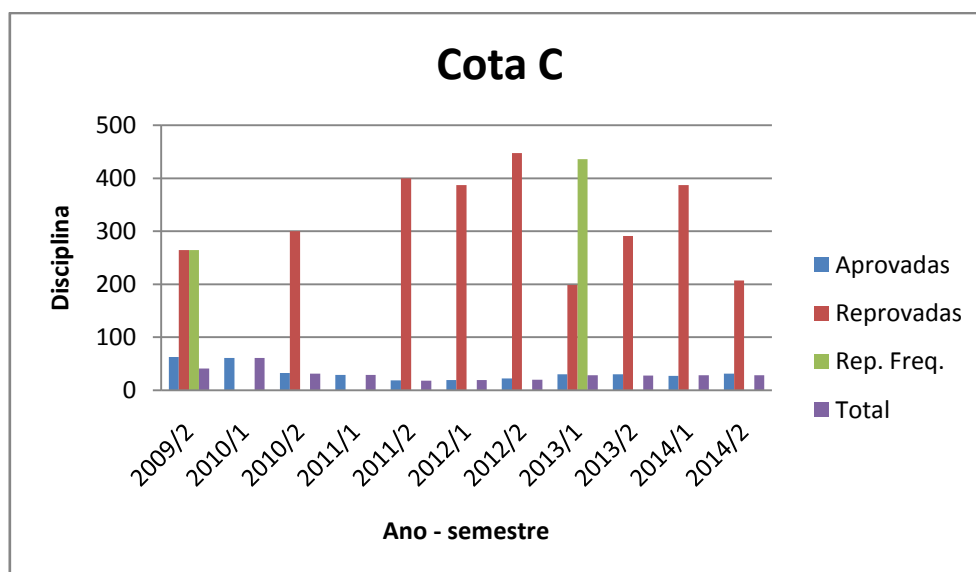


Figura 20 - Coeficiente de variação do número médio de disciplinas dos cotistas C - Educação especial (noturno) 2009 a 2014

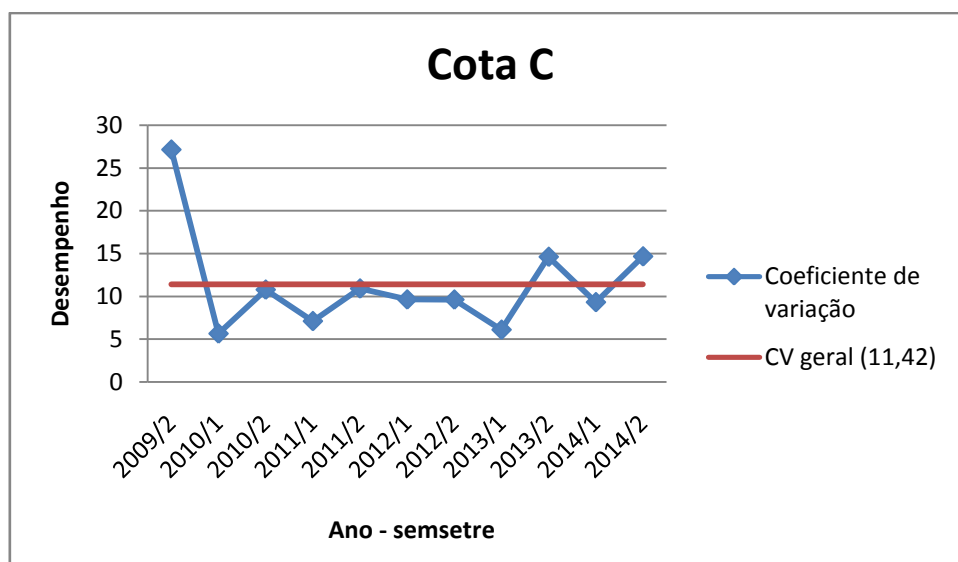


Figura 21 - Coeficiente de variação do desempenho médio dos cotistas C – Educação especial (noturno) 2009 a 2014

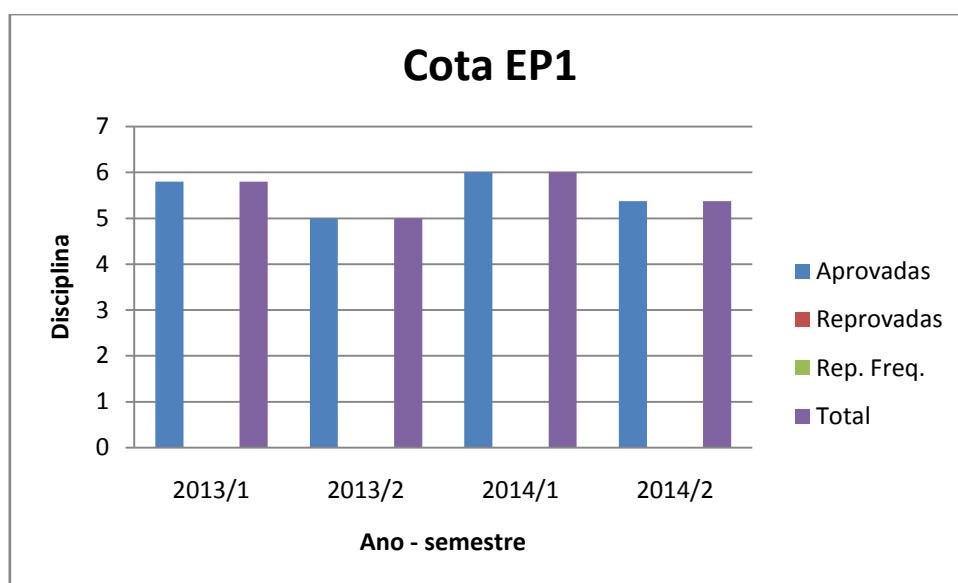


Figura 22 - Média do número médio de disciplinas dos cotistas EP1 - Educação especial (noturno) 2013 a 2014

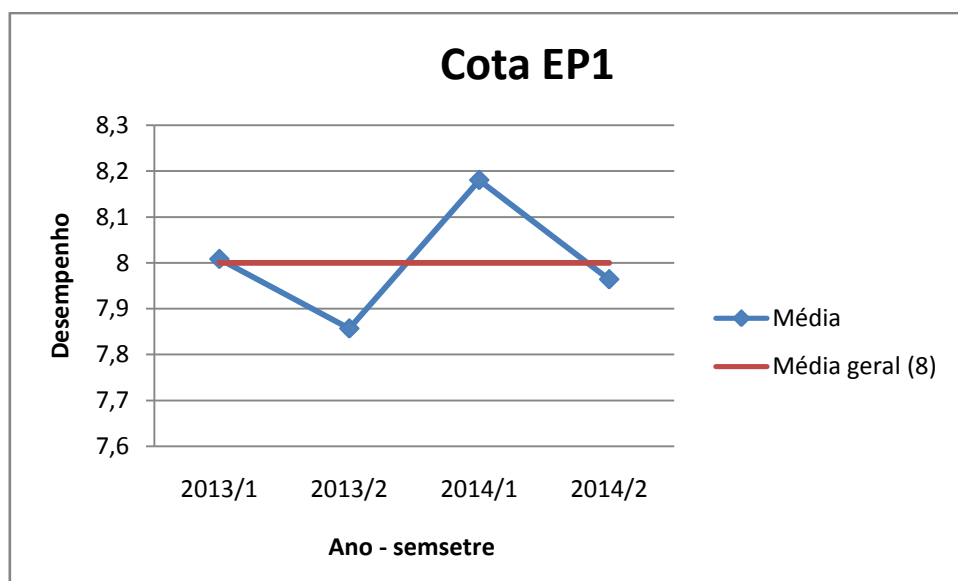


Figura 23 - Média do desempenho médio dos cotistas EP1 – Educação especial (noturno) 2013 a 2014

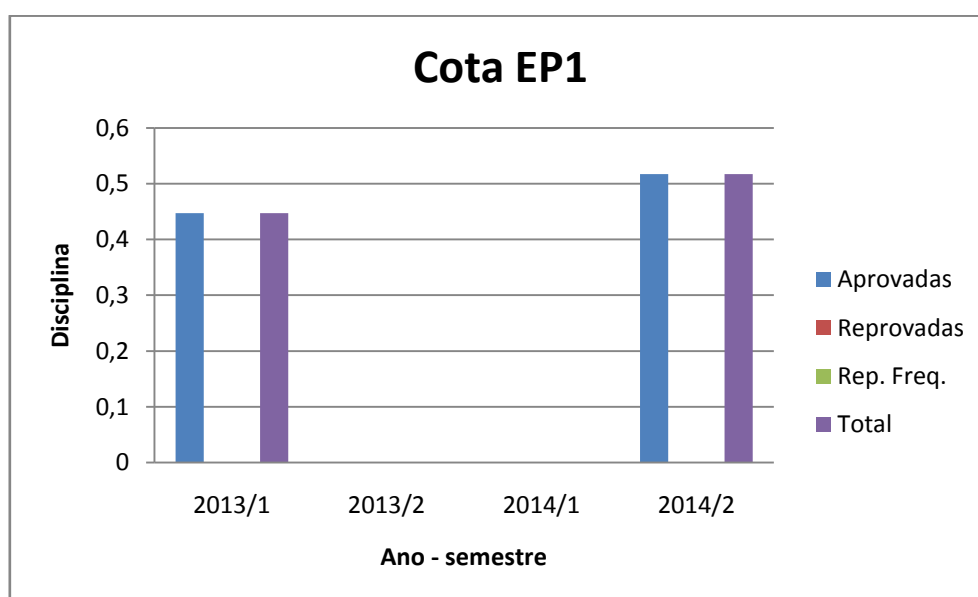


Figura 24 - Desvio padrão do número médio de disciplinas dos cotistas EP1 - Educação especial (noturno) 2013 a 2014

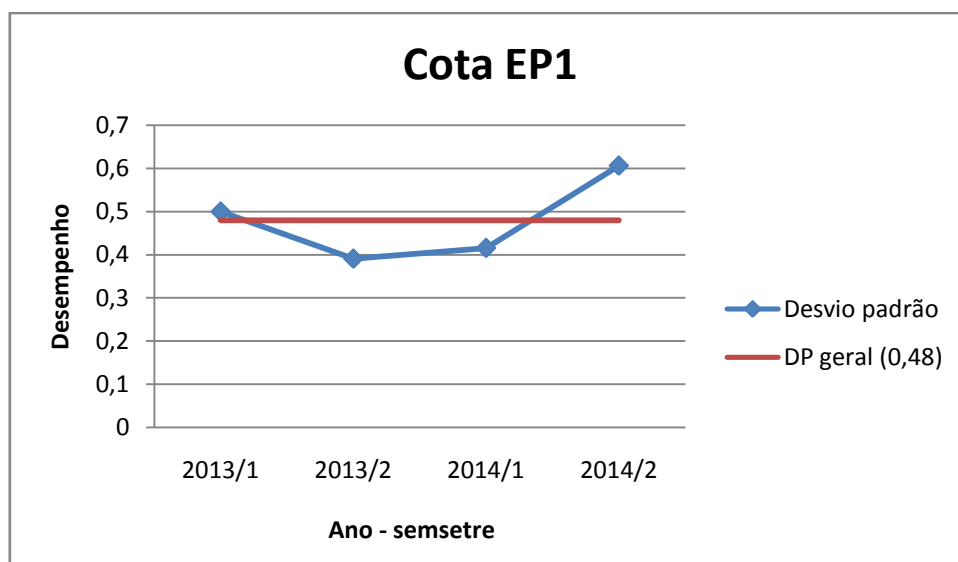


Figura 25 - Desvio padrão do desempenho médio dos cotistas EP1 – Educação especial (noturno) 2013 a 2014

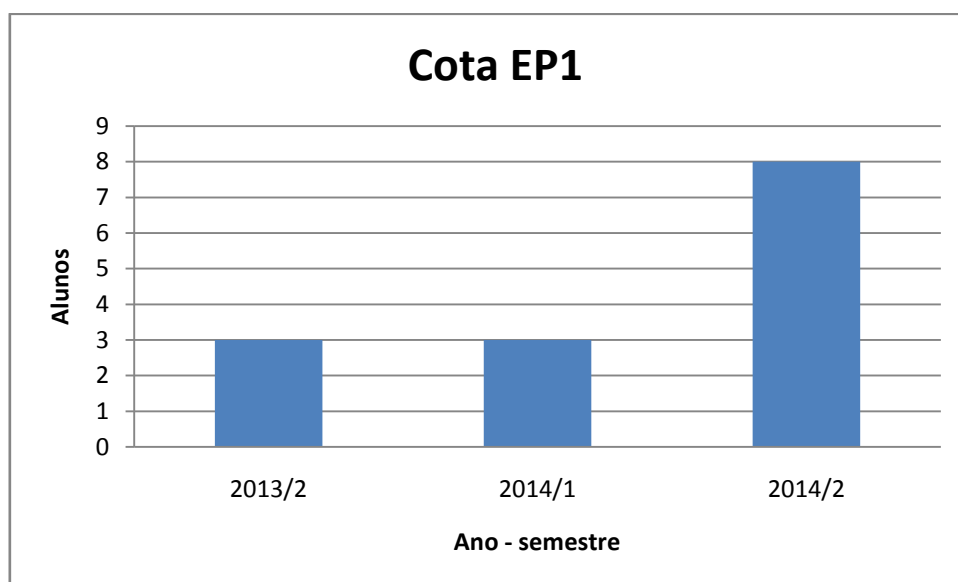


Figura 26 - Número de cotistas EP1 – Educação especial (noturno) 2013 a 2014

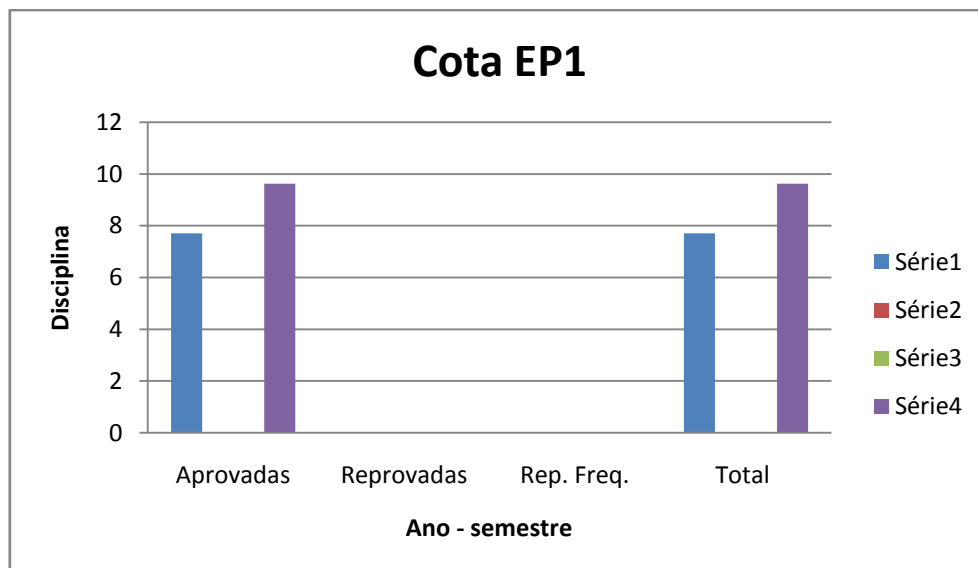


Figura 27 – Coeficiente de variação do número médio de disciplinas dos cotistas EP1 - Educação especial (noturno) 2013 a 2014

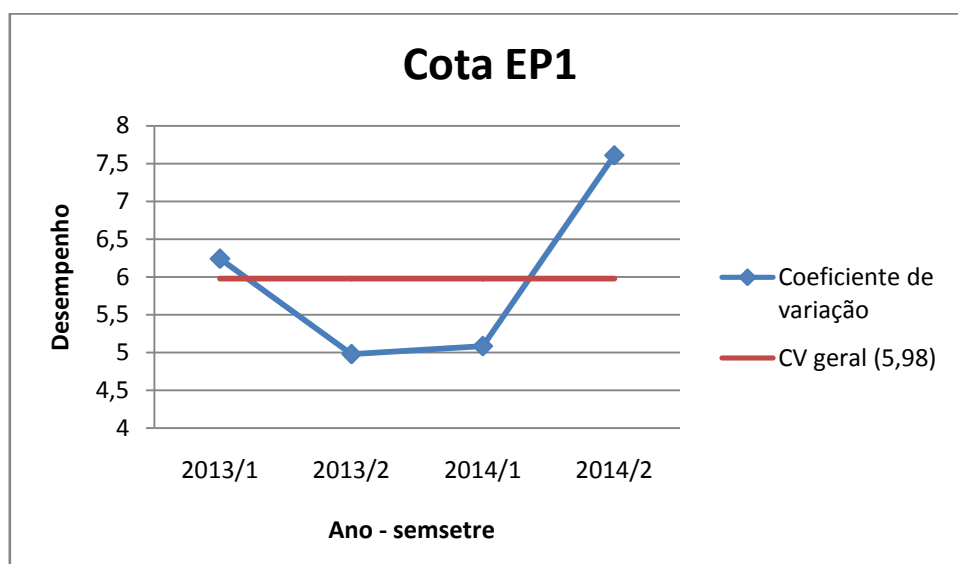


Figura 28 – Coeficiente de variação do desempenho médio dos cotistas EP1 – Educação especial (noturno) 2013 a 2014

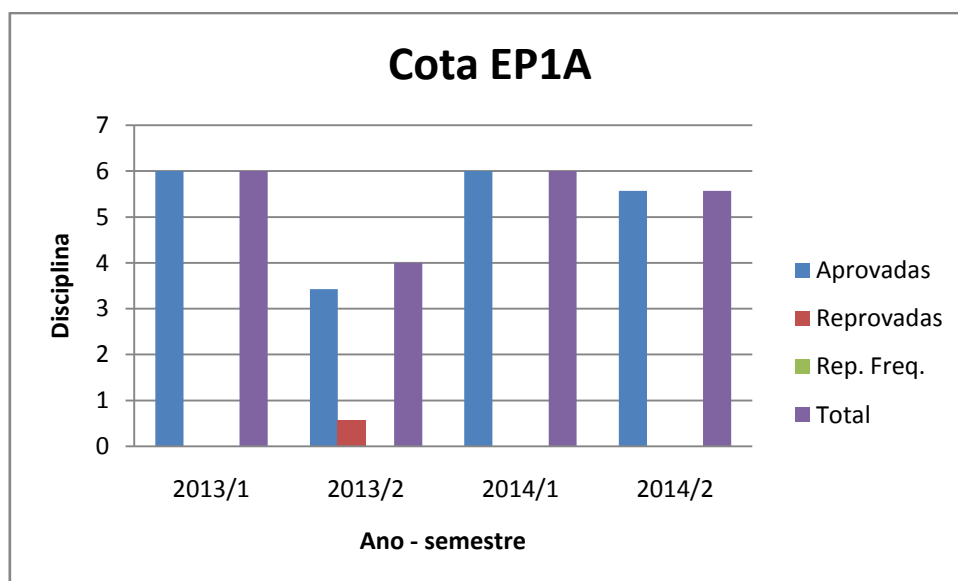


Figura 29 - Média do número médio de disciplinas dos cotistas EP1A - Educação especial (noturno) 2013 a 2014

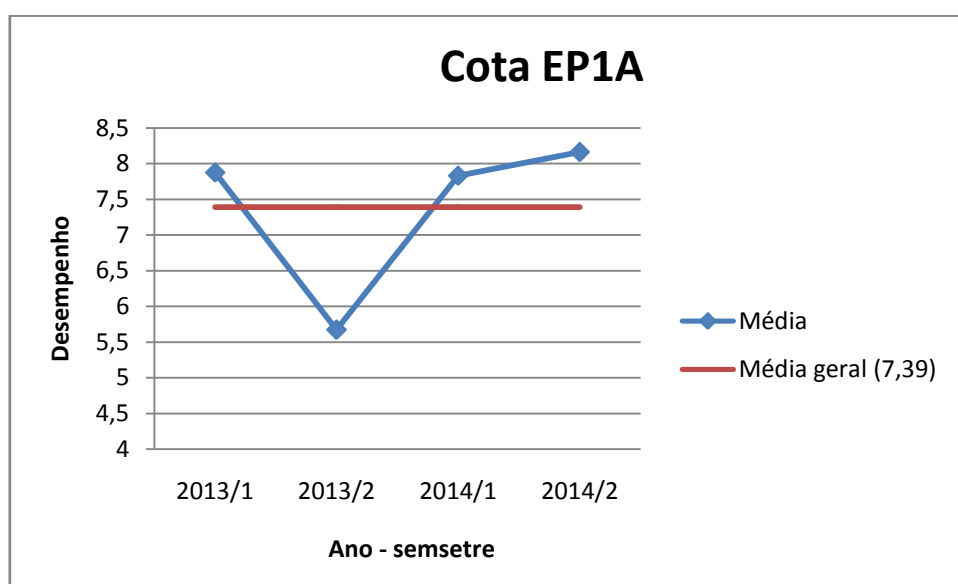


Figura 30 - Média do desempenho médio dos cotistas EP1A – Educação especial (noturno) 2013 a 2014

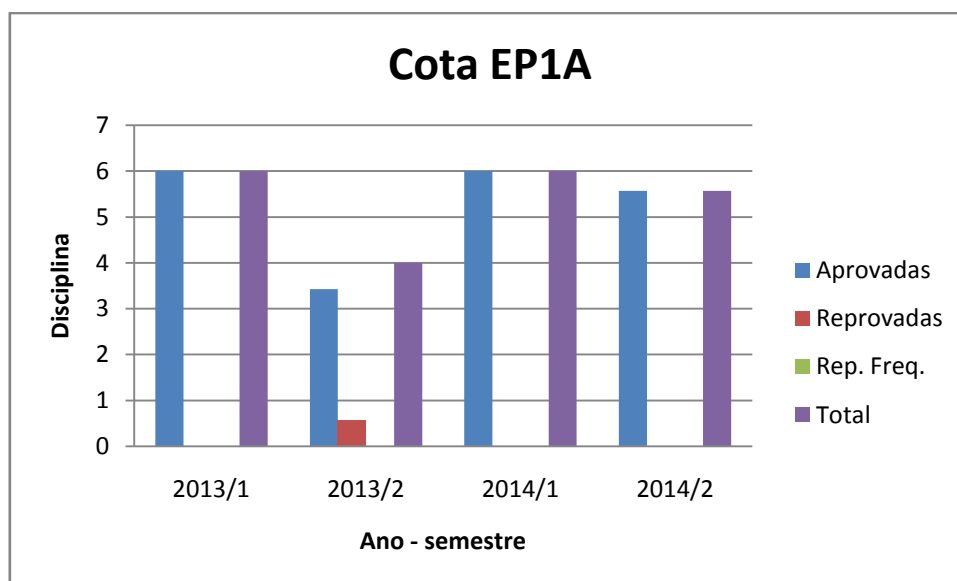


Figura 31 - Desvio padrão do número médio de disciplinas dos cotistas EP1A - Educação especial (noturno) 2013 a 2014

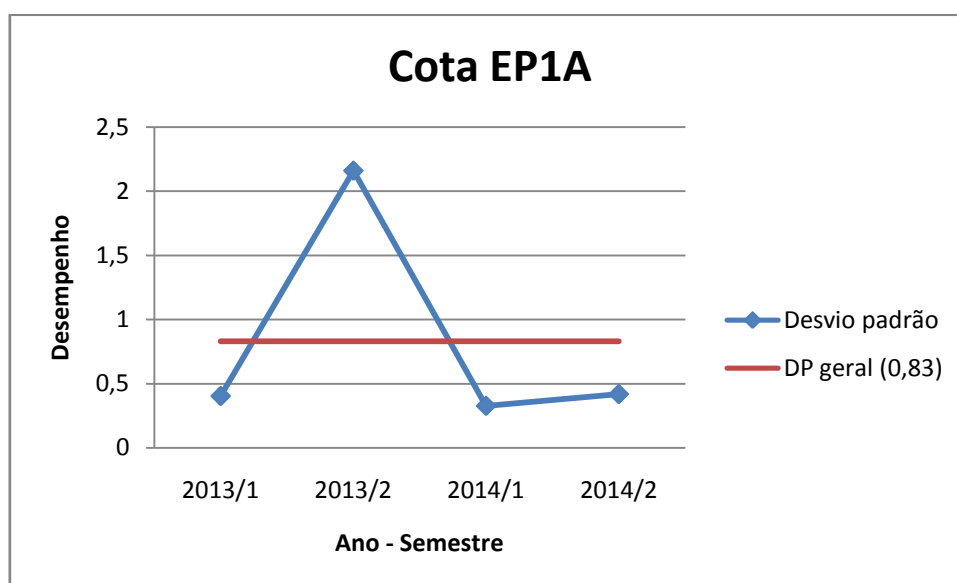


Figura 32 - Desvio padrão do desempenho médio dos cotistas EP1A – Educação especial (noturno) 2013 a 2014

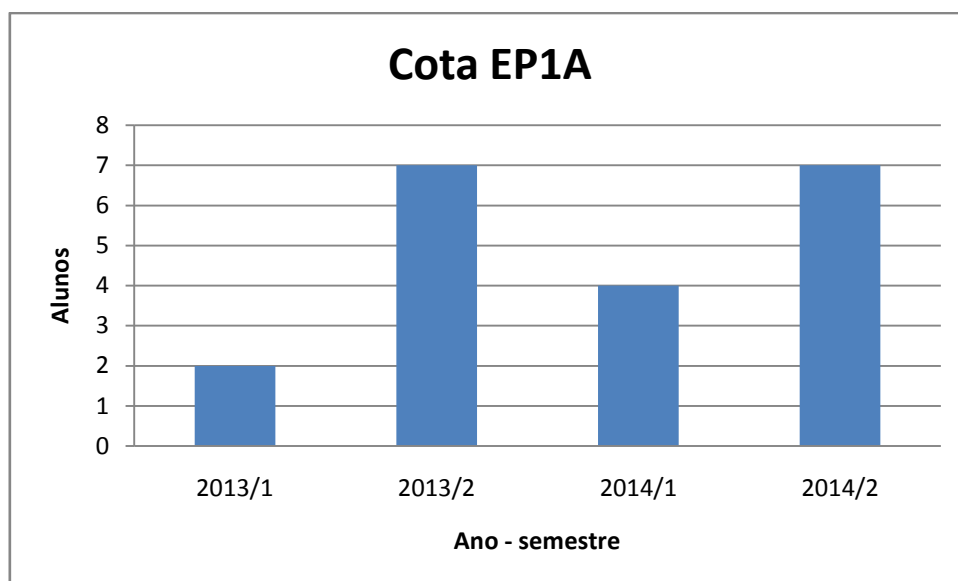


Figura 33 - Número de cotistas EP1A – Educação especial (noturno) 2013 a 2014

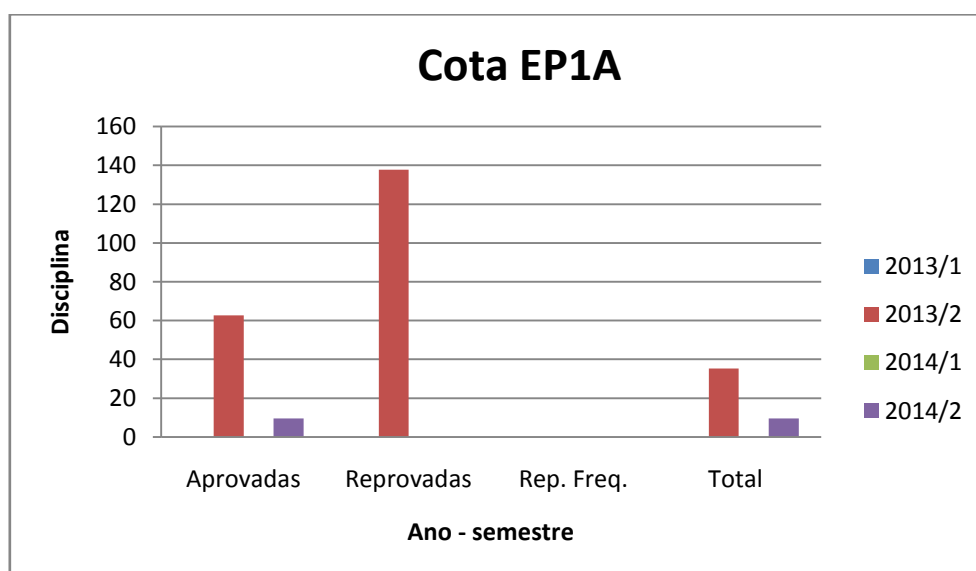


Figura 34 - Coeficiente de variação do número médio de disciplinas dos cotistas EP1A - Educação especial (noturno) 2013 a 2014

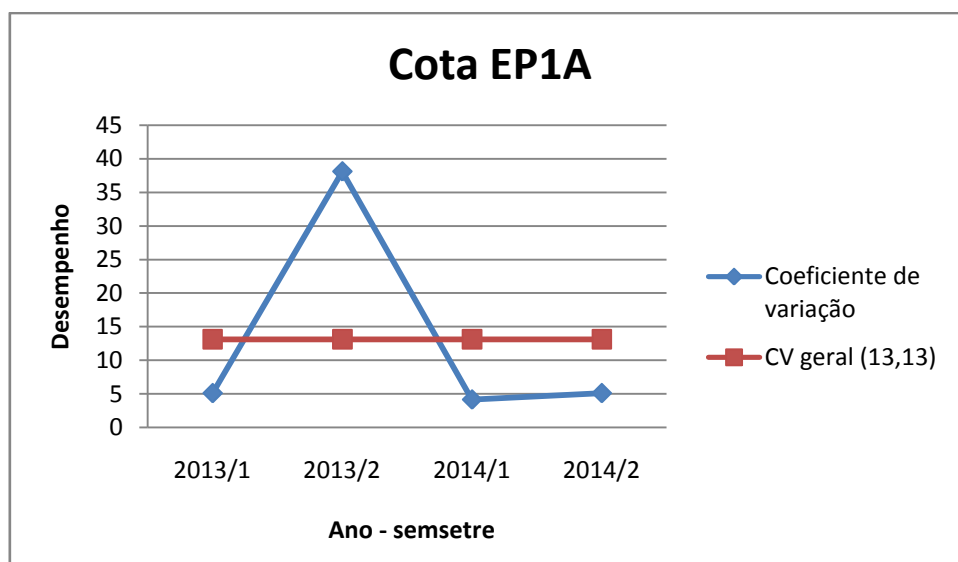


Figura 35 - Coeficiente de variação do desempenho médio dos cotistas EP1A – Educação especial (noturno) 2013 a 2014

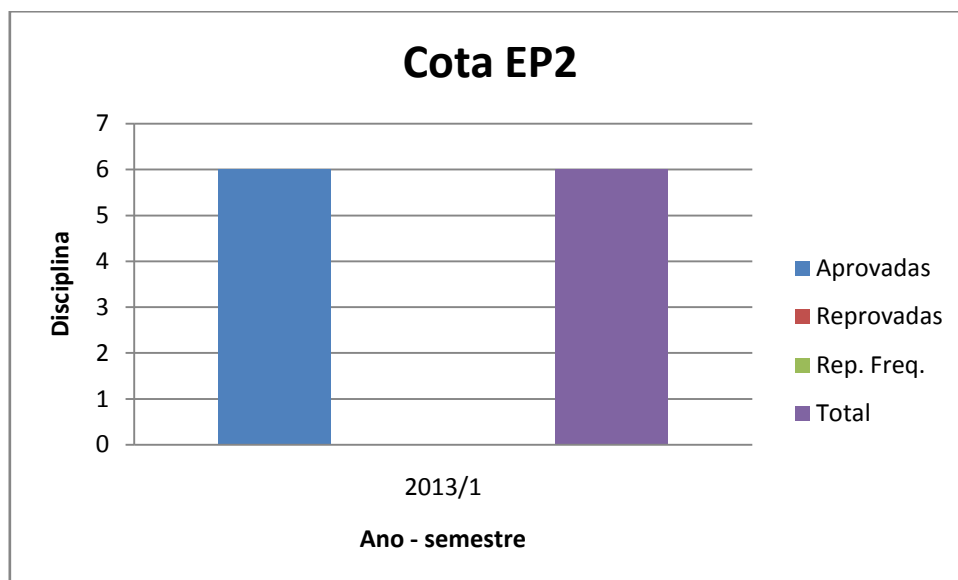


Figura 36 - Média do número médio de disciplinas dos cotistas EP2 - Educação especial (noturno) 2013 a 2014

Como só tinha 1 em 2013/1 com média igual a 7,78 , não tem como fazer gráfico

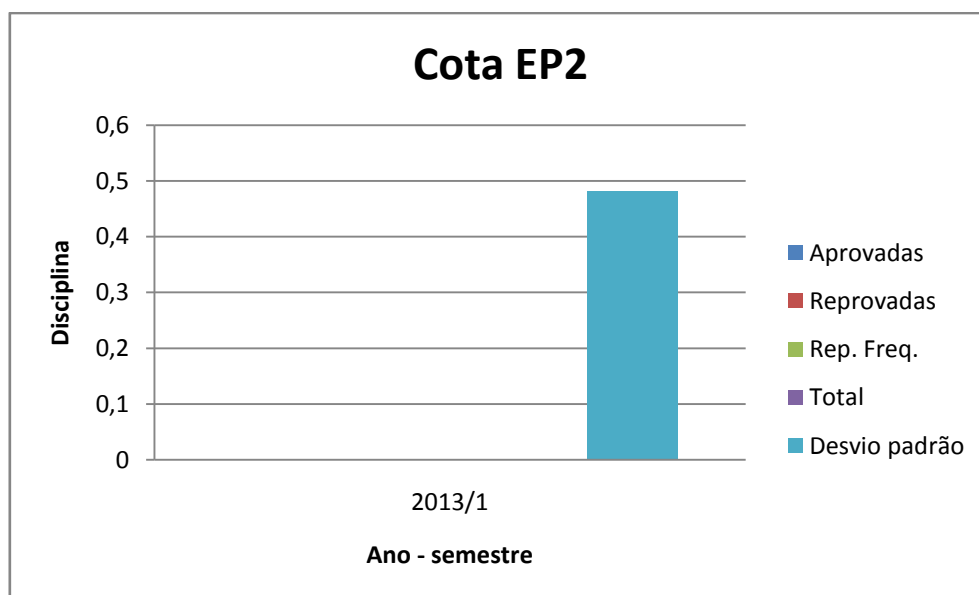


Figura 37 - Desvio padrão do número médio de disciplinas dos cotistas EP2 - Educação especial (noturno) 2013 a 2014

Como só tinha 1 em 2013/1 com desvio padrão do desempenho médio igual a 0,48 , não tem como fazer gráfico

Para o coeficiente de variação o único aluno em 2013/1 apresenta valor em zero para as disciplinas e o coeficiente de variação com valor 6,19

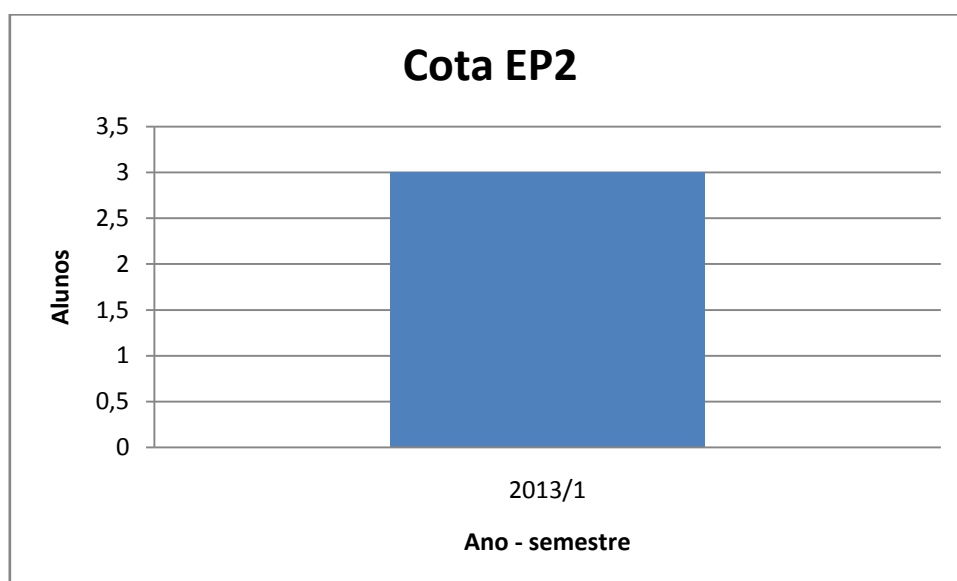


Figura 38 - Número de cotistas EP2 – Educação especial (noturno) 2013 a 2014

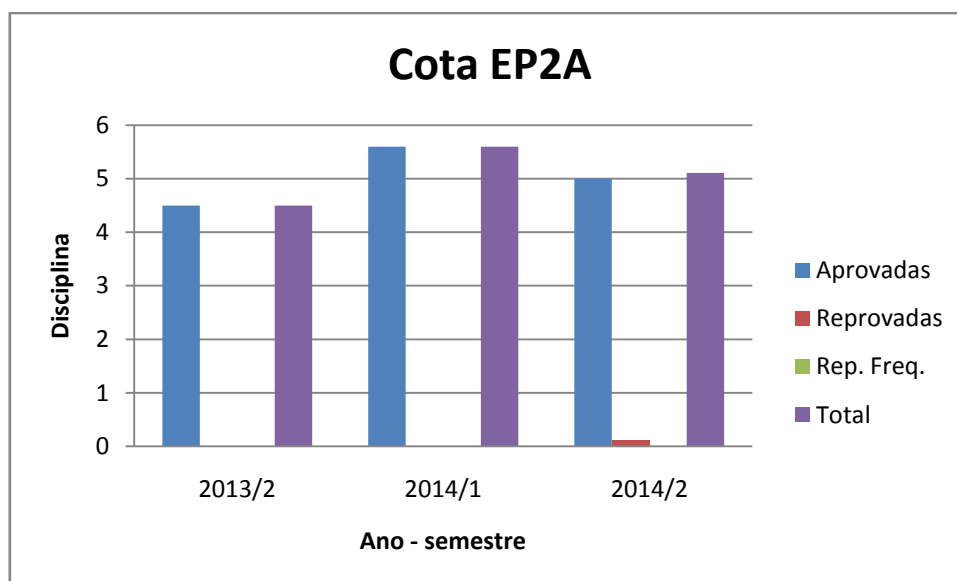


Figura 39 - Média do número médio de disciplinas dos cotistas EP2A - Educação especial (noturno) 2013 a 2014

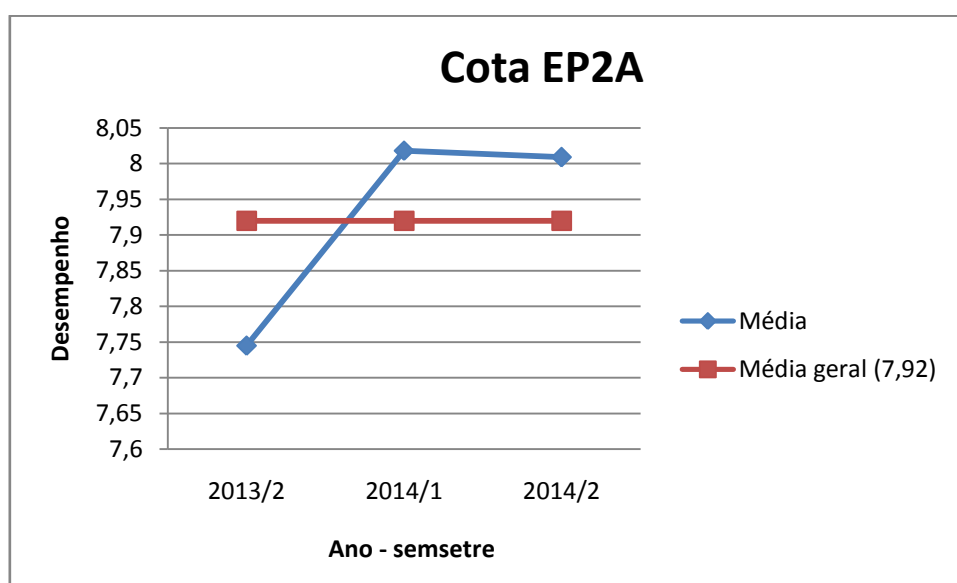


Figura 40 - Média do desempenho médio dos cotistas EP2A – Educação especial (noturno) 2013 a 2014

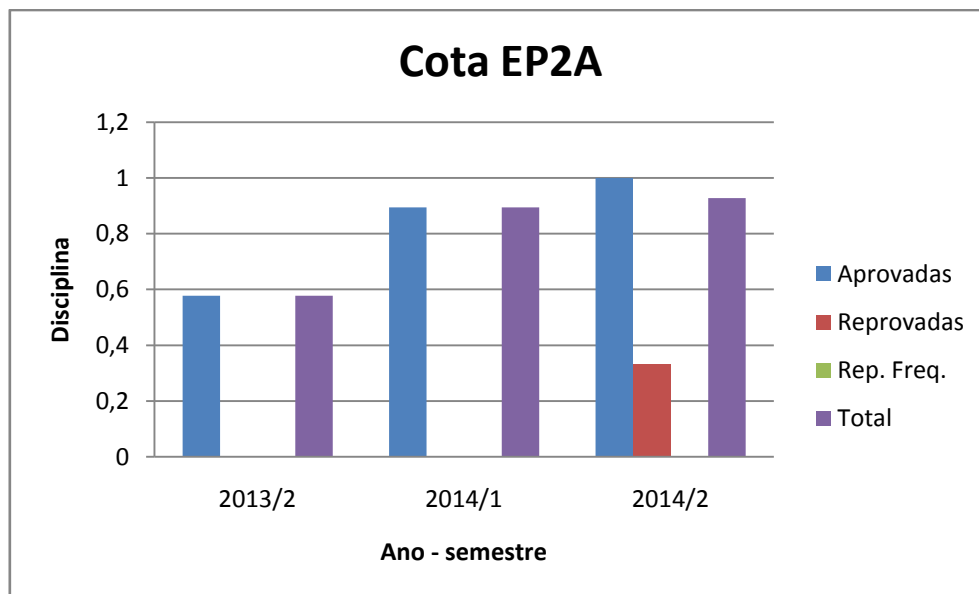


Figura 41 - Desvio padrão do número médio de disciplinas dos cotistas EP2A - Educação especial (noturno) 2013 a 2014

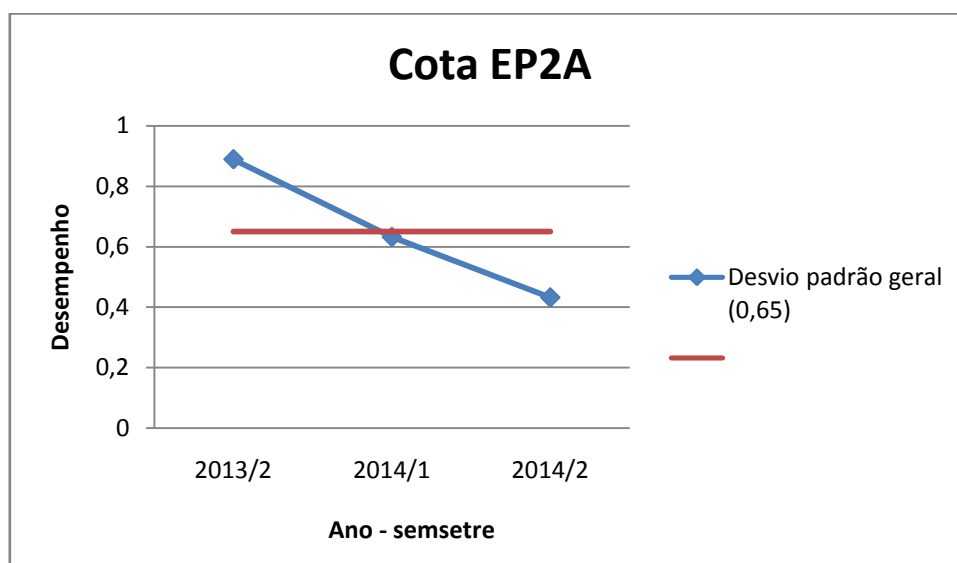


Figura 42 - Desvio padrão do desempenho médio dos cotistas EP2A – Educação especial (noturno) 2013 a 2014

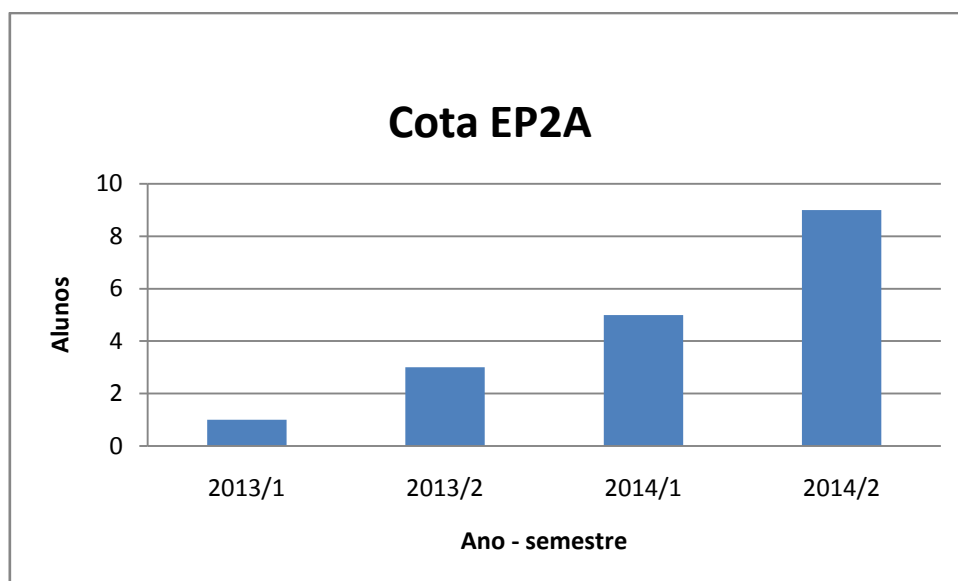


Figura 43 - Número de cotistas EP2A – Educação especial (noturno) 2013 a 2014

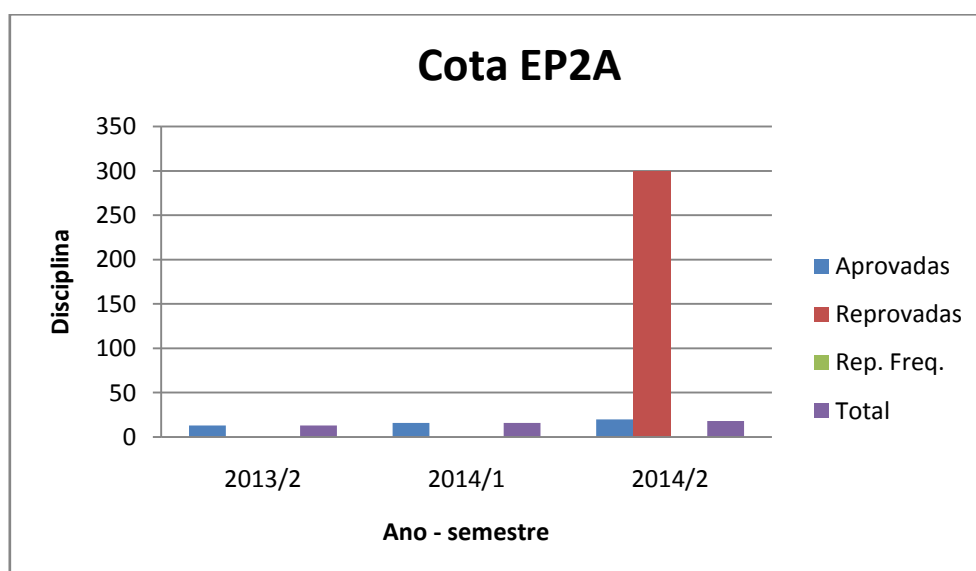


Figura 44 - Coeficiente de variação do número médio de disciplinas dos cotistas EP2A - Educação especial (noturno) 2013 a 2014

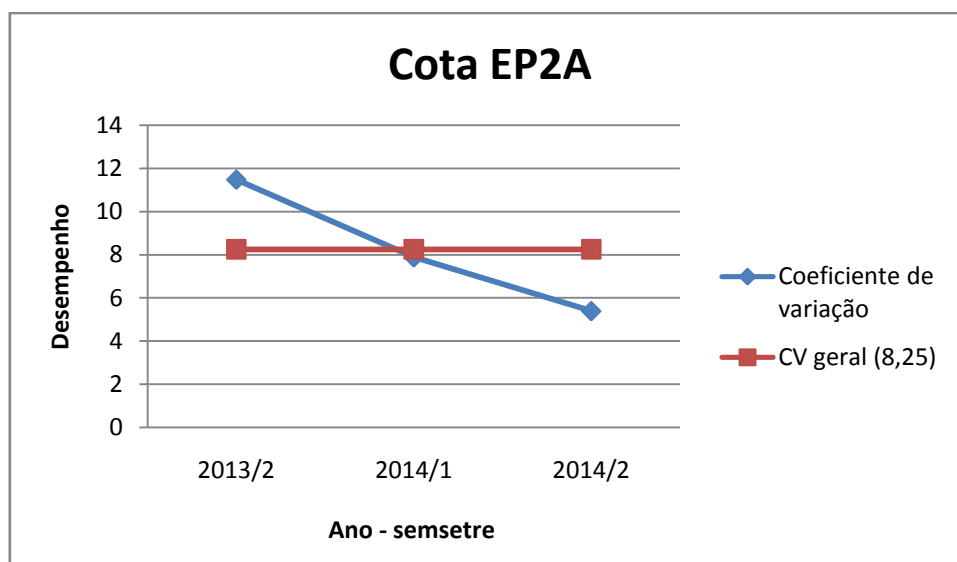


Figura 45 - Coeficiente de variação do desempenho médio dos cotistas EP2A – Educação especial (noturno) 2013 a 2014

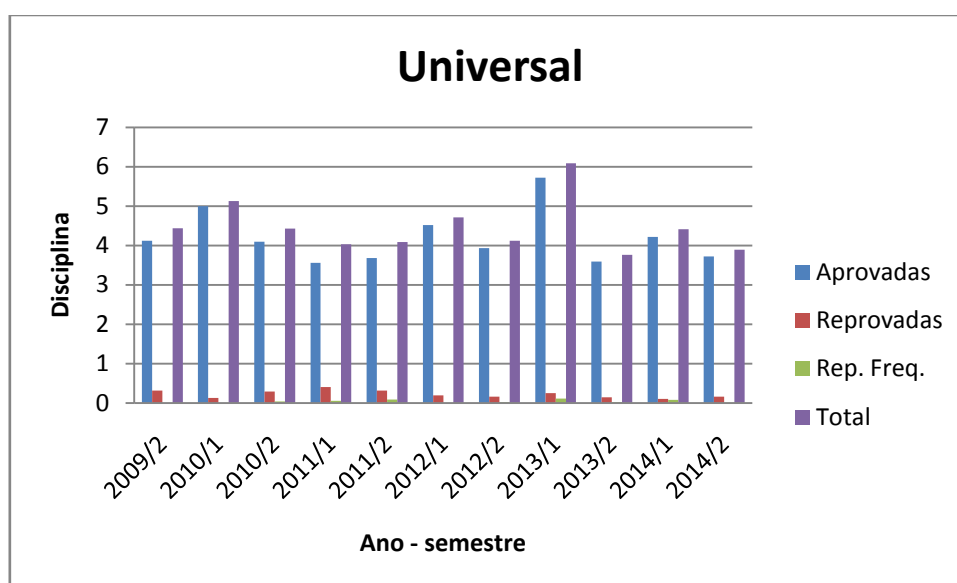


Figura 46 - Média do número médio de disciplinas do sistema universal - Educação especial (noturno) 2013 a 2014

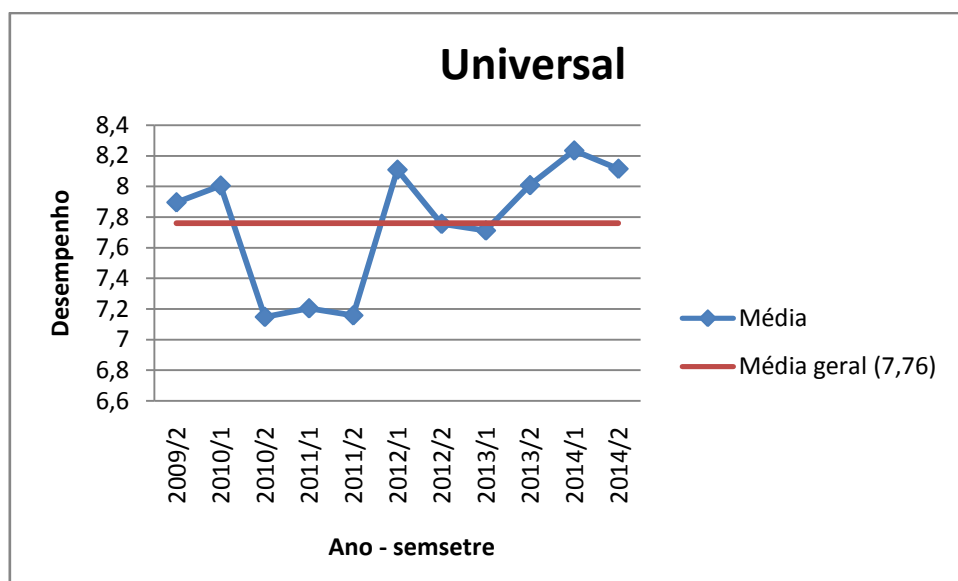


Figura 47 - Média do desempenho médio do sistema universal – Educação especial (noturno) 2013 a 2014

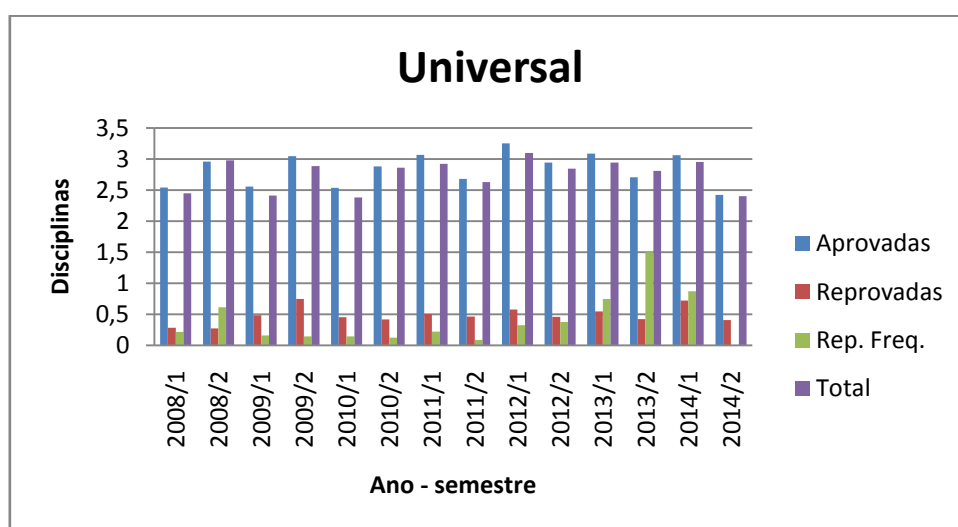


Figura 48 - Desvio padrão do número médio de disciplinas do sistema universal - Educação especial (noturno) 2013 a 2014

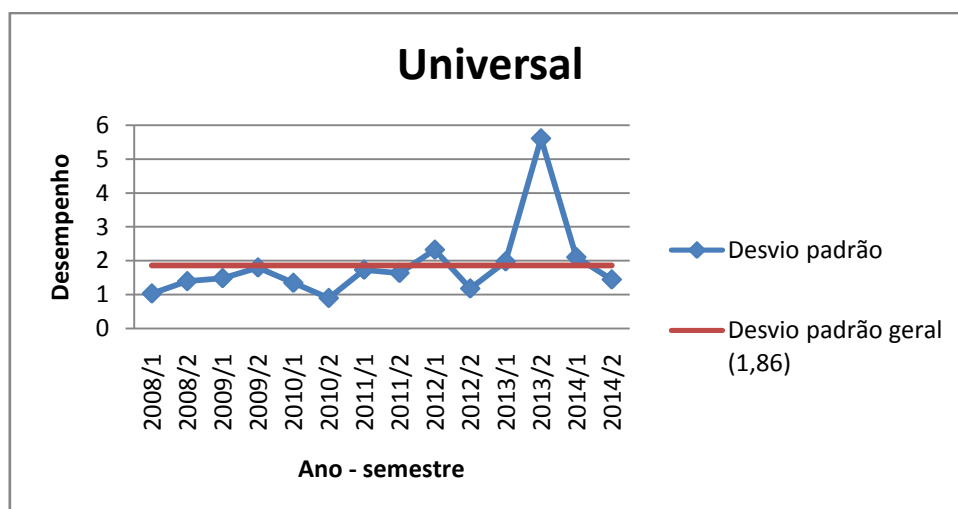


Figura 49 - Desvio padrão do desempenho médio do sistema universal – Educação especial (noturno) 2013 a 2014

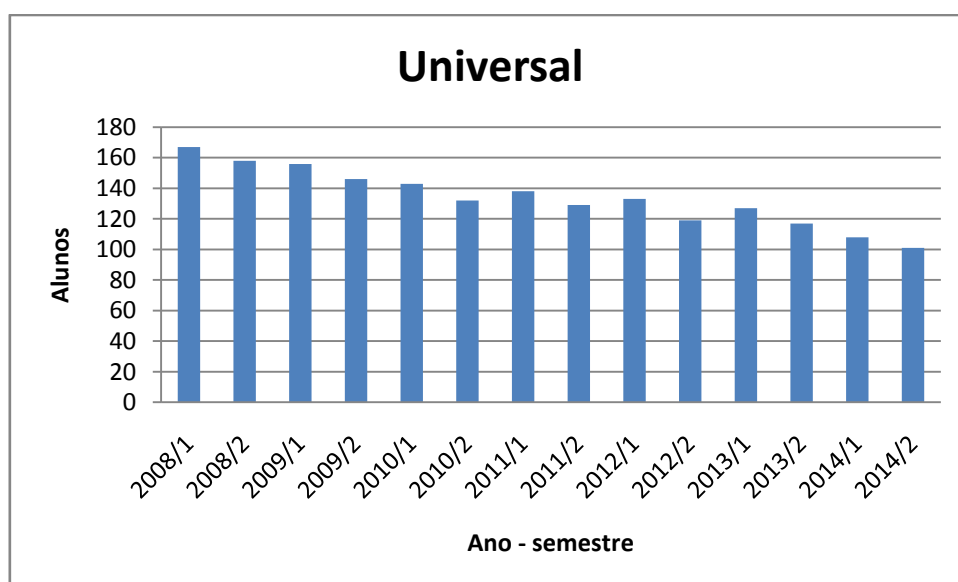


Figura 50 - Número de alunos do sistema universal – Educação especial (noturno) 2013 a 2014

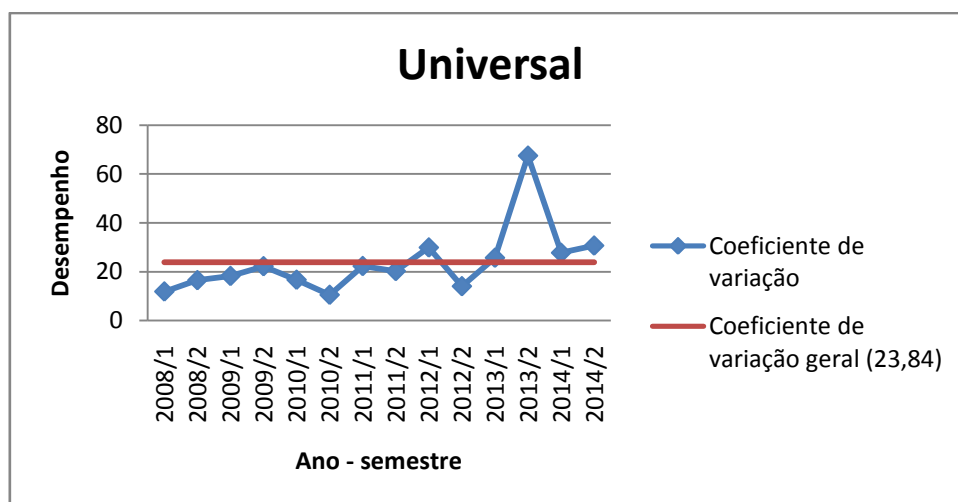


Figura 51 - Coeficiente de variação do número médio de disciplinas do sistema universal - Educação especial (noturno) 2013 a 2014

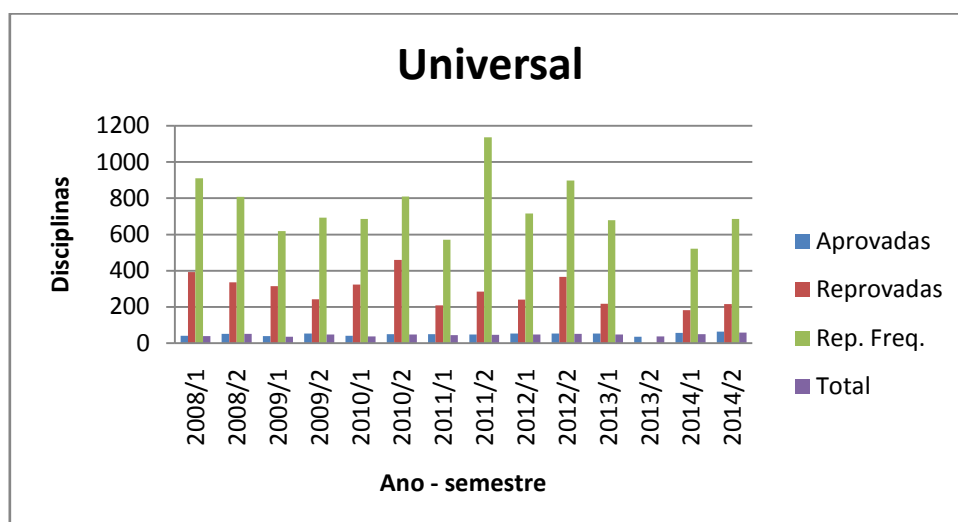


Figura 52 - Coeficiente de variação do desempenho médio do sistema universal – Educação especial (noturno) 2013 a 2014

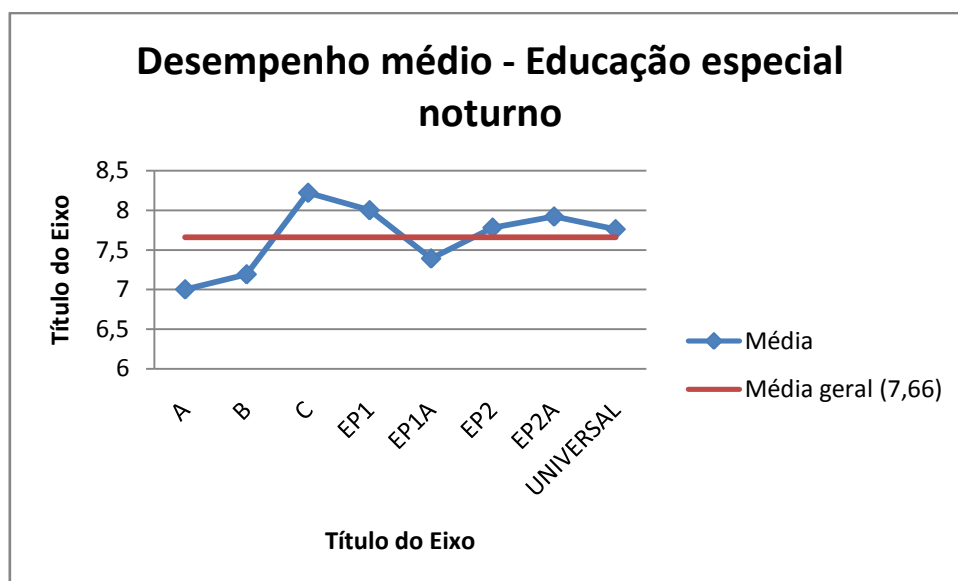


Figura 53 - Média do desempenho médio do curso de educação especial noturno no período de 2009 a 2014, pelas cotas

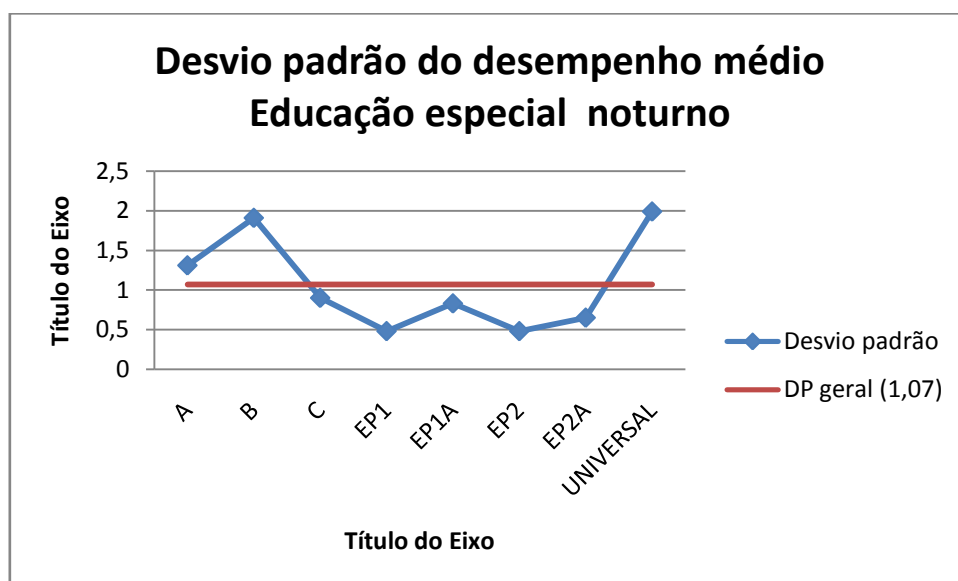


Figura 54 - Desvio padrão do desempenho médio do curso de educação especial noturno no período de 2009 a 2014, pelas cotas

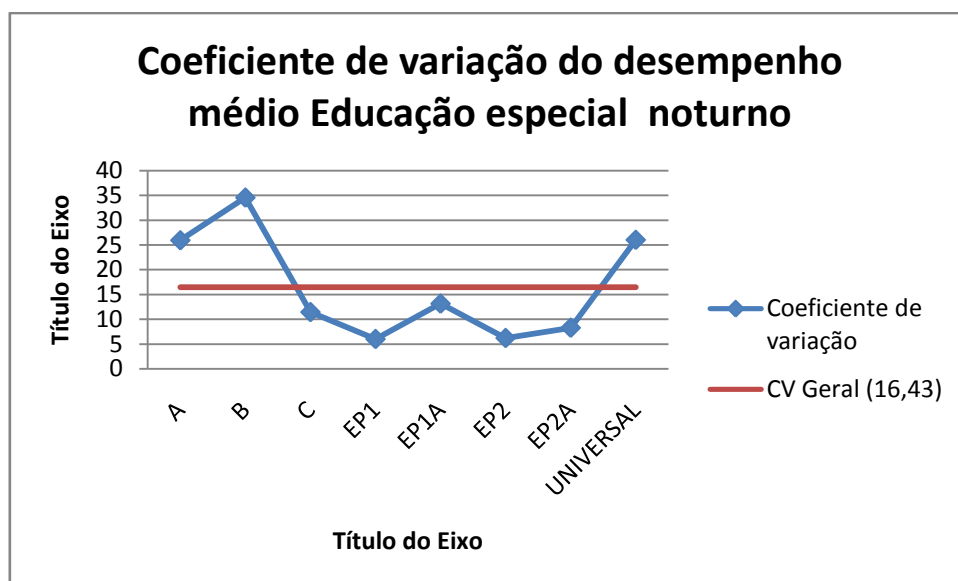


Figura 55 - Coeficiente de variação do desempenho médio do curso de educação especial noturno no período de 2009 a 2014, pelas cotas

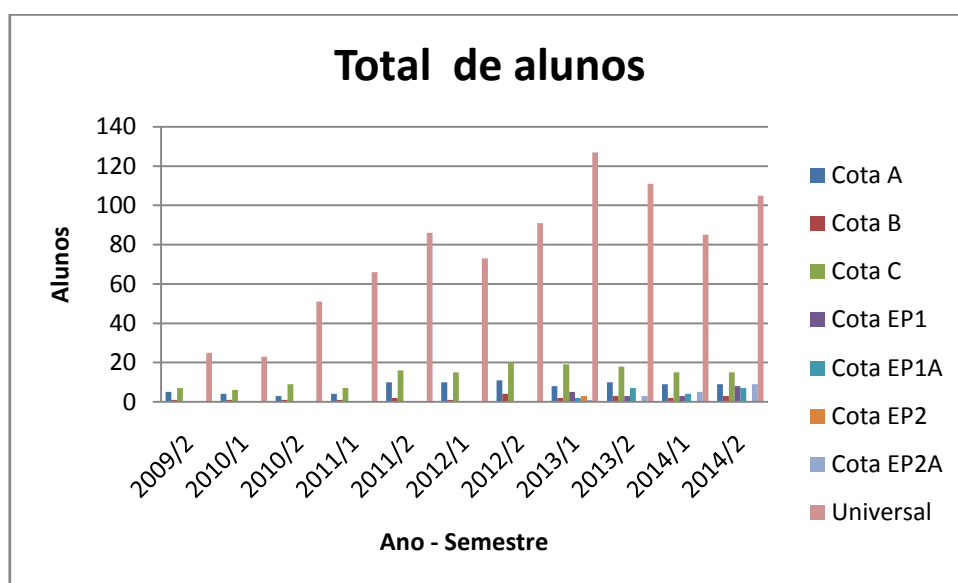


Figura 57 - Número de alunos por cota no curso de Educação especial (noturno)– 2008 a 2014