

DESEMPENHO ACADÊMICO - ENFERMAGEM

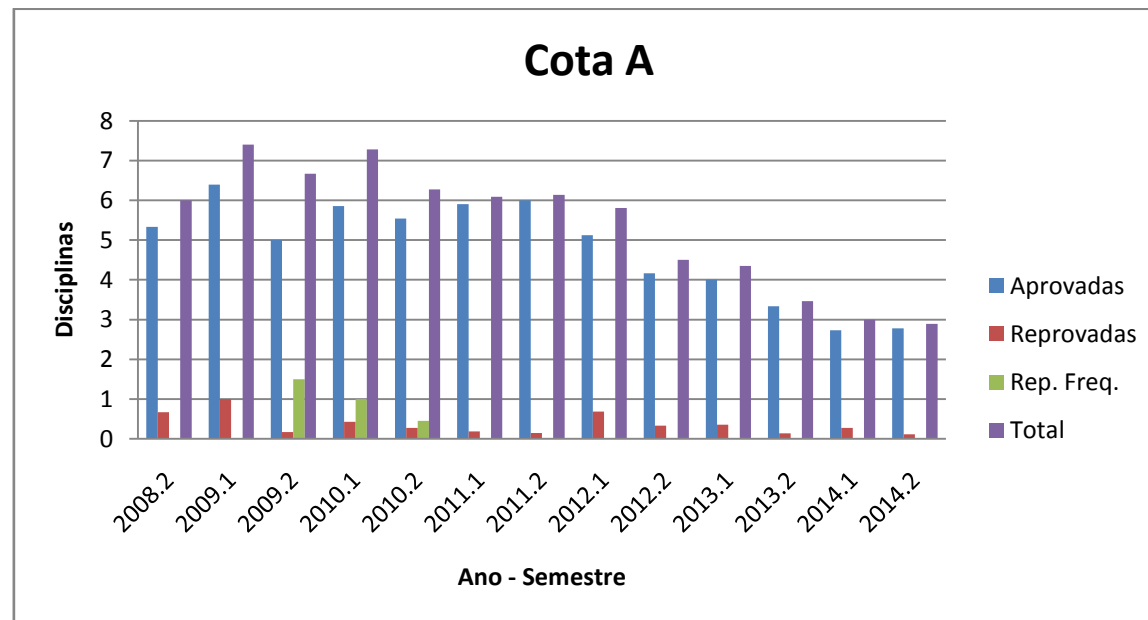


Figura 1 –Média do número médio de disciplinas dos cotistas A - Enfermagem 2008 a 2014

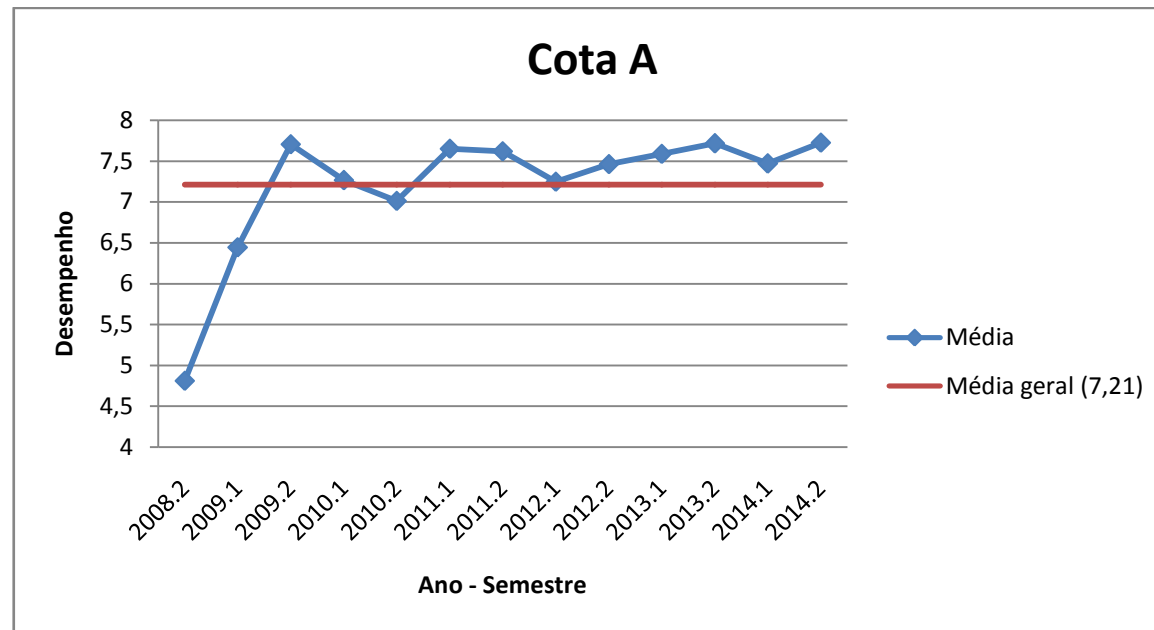


Figura 2 –Média do desempenho médio dos cotistas A - Enfermagem 2008 a 2014

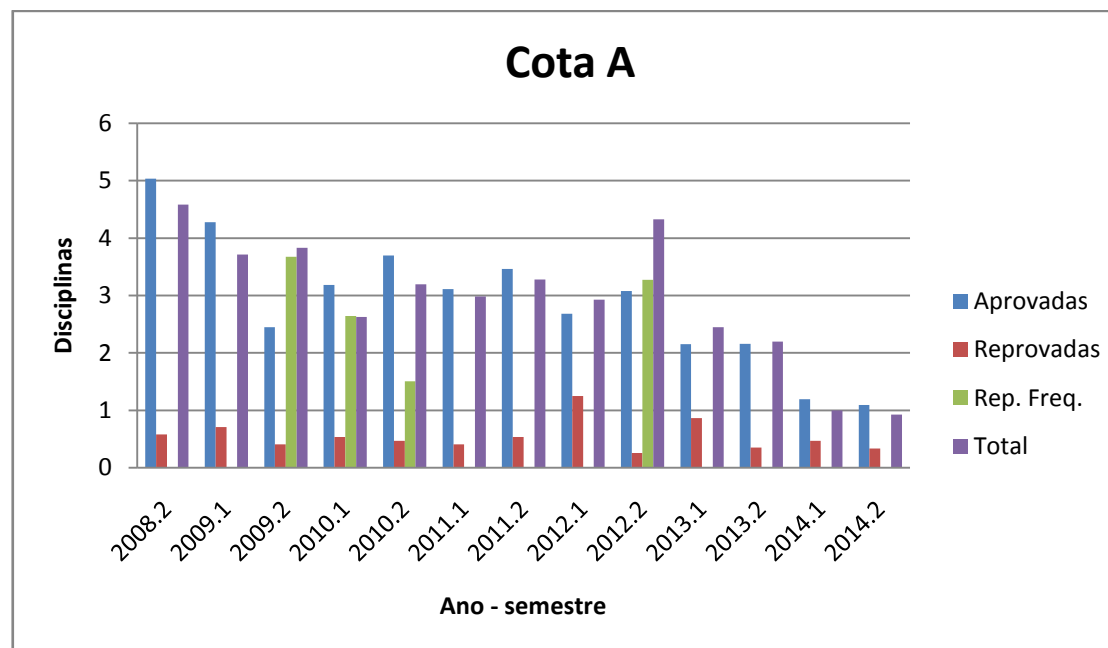


Figura 3 - Desvio padrão do número médio de disciplinas dos cotistas A - Enfermagem 2008 a 2014

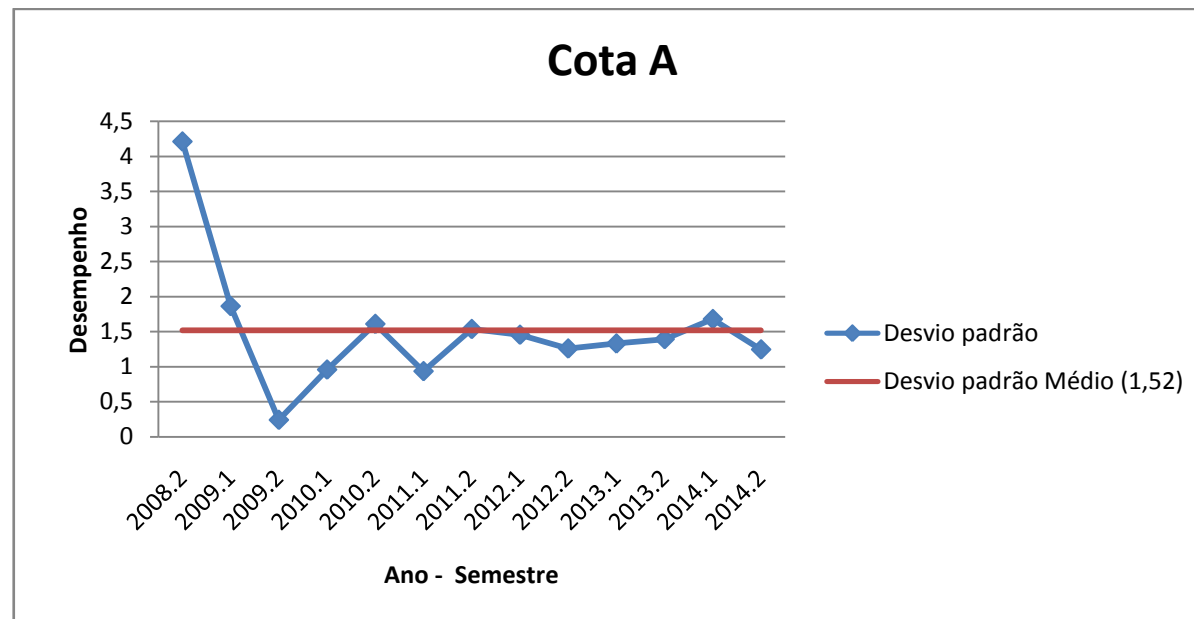


Figura 4 – Desvio padrão do desempenho médio dos cotistas A - Enfermagem 2008 a 2014

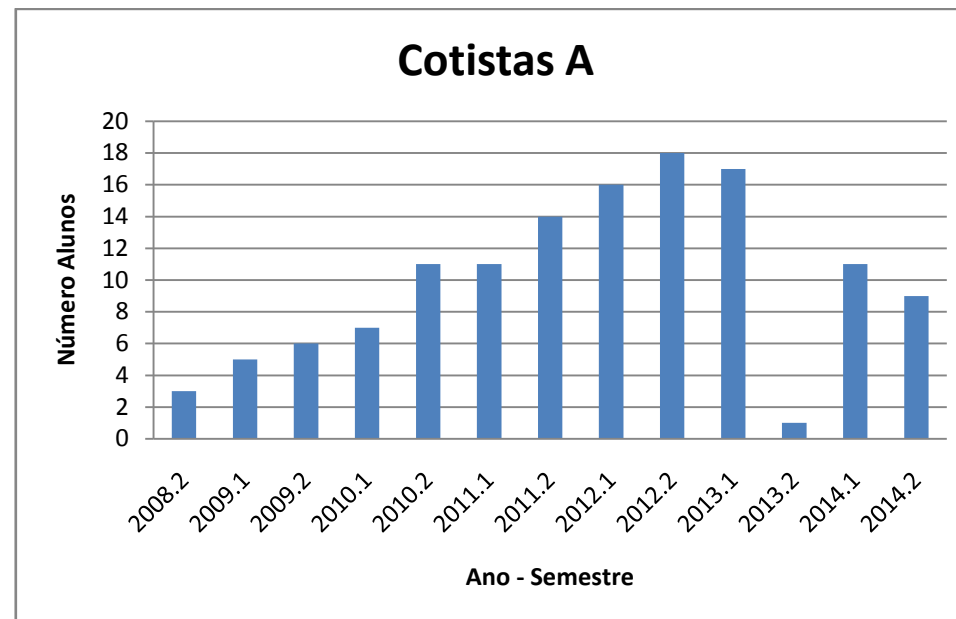


Figura 5 - Número de cotistas A - Enfermagem 2008 a 2014

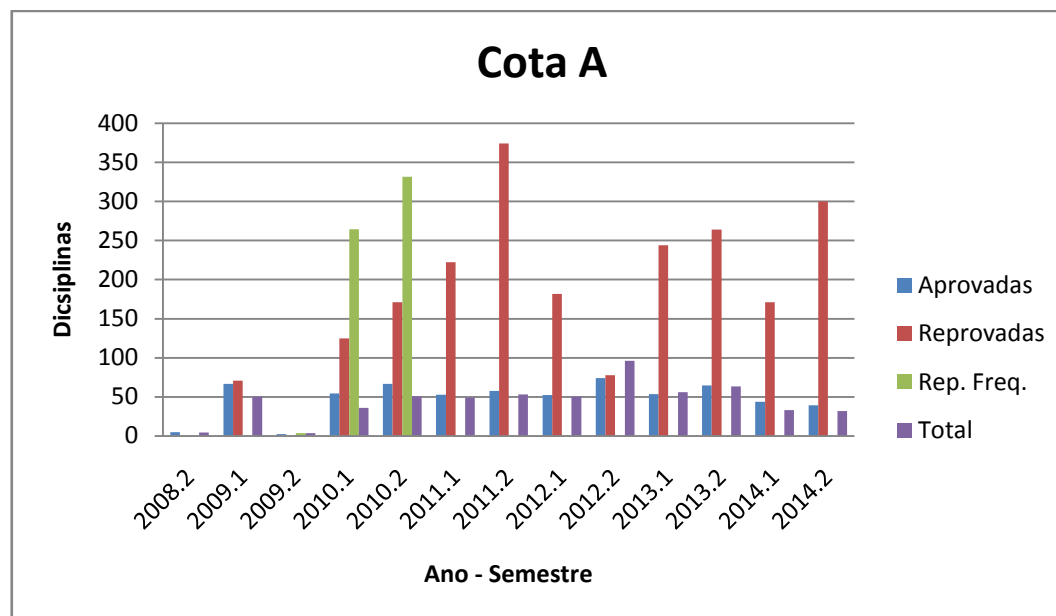


Figura 6 – Coeficiente de variação do número médio de disciplinas dos cotistas A - Enfermagem 2008 a 2014

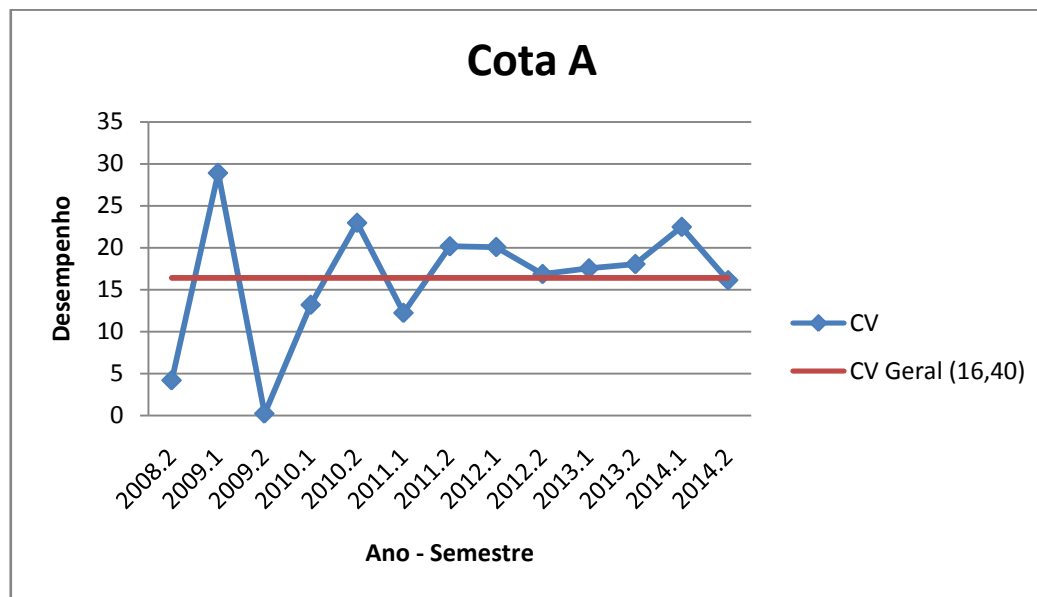


Figura 7 – Coeficiente de variação do desempenho médio dos cotistas A - Enfermagem 2008 a 2014

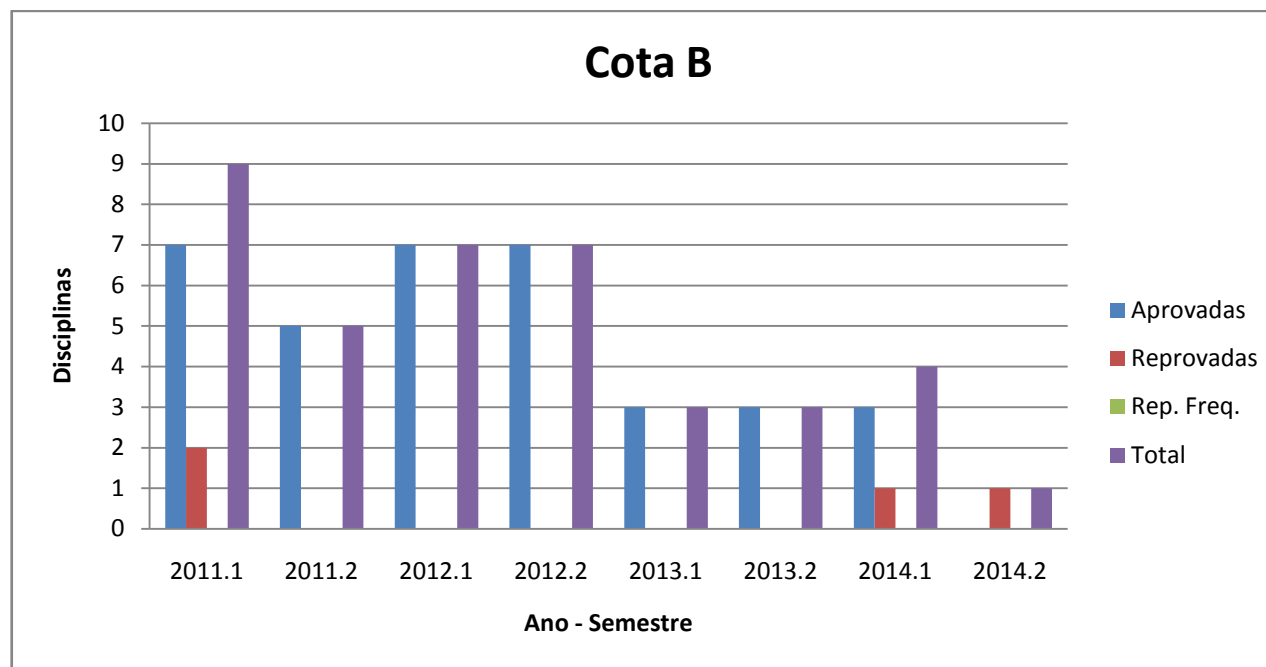


Figura 8—Média do número médio de disciplinas dos cotistas B - Enfermagem 2011 a 2014

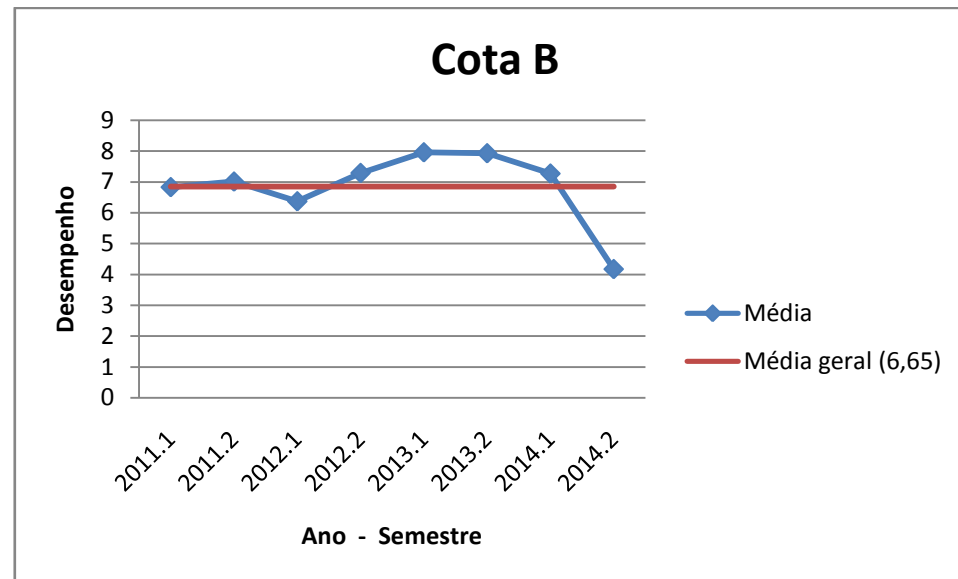


Figura 9 - Média do desempenho médio dos cotistas B - Enfermagem 2011 a 2014

OBS: Cota B neste período tinha apenas um aluno, portanto não tem desvio padrão e nem coeficiente de variação.

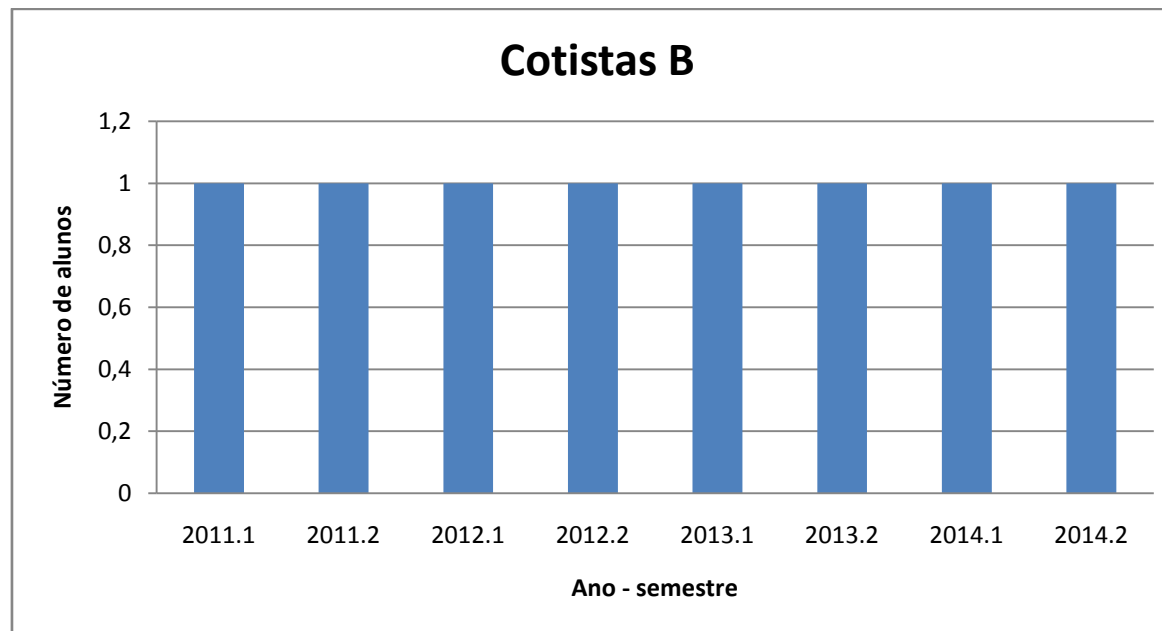


Figura 10 - Número de cotistas B - Enfermagem 2011 a 2014

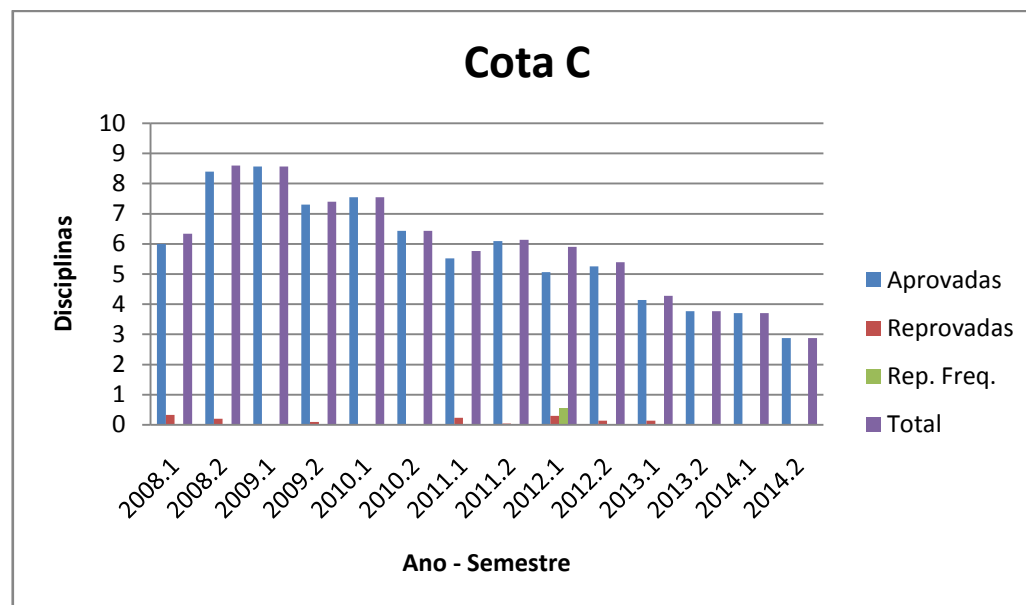


Figura 11 – Média do número médio de disciplinas dos cotistas C - Enfermagem 2008 a 2014

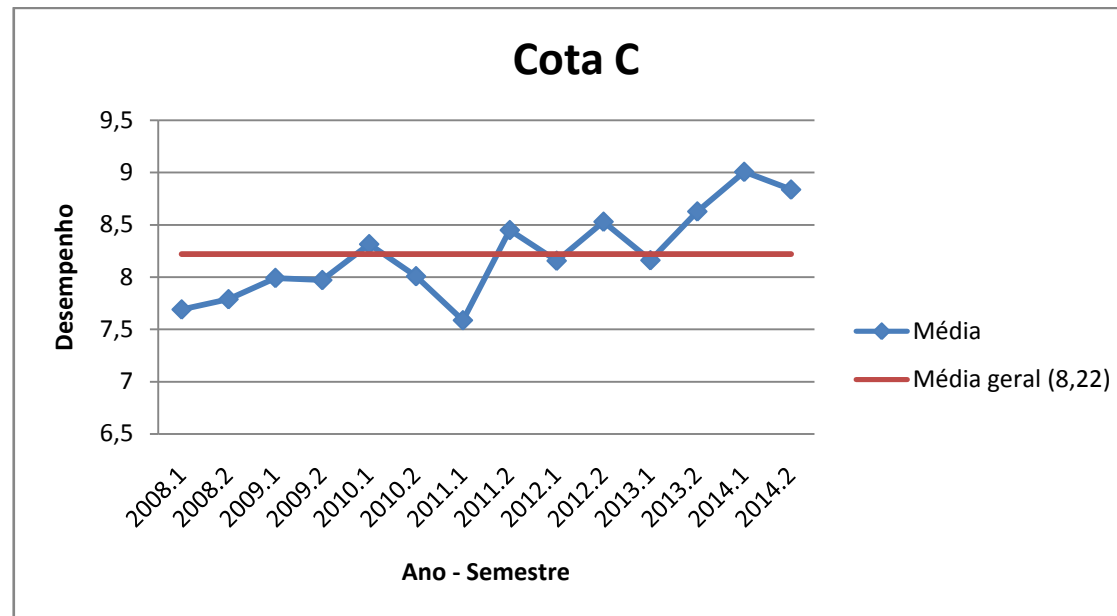


Figura 12 - Média do desempenho médio dos cotistas C - Enfermagem 2008 a 2014

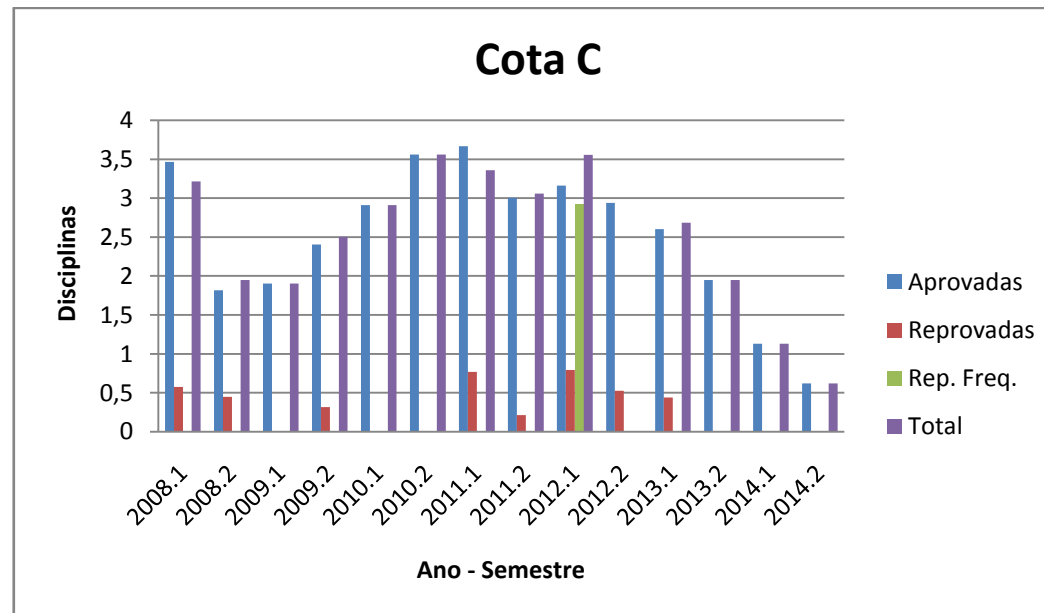


Figura 13 - Desvio padrão do número médio de disciplinas dos cotistas C - Enfermagem 2008 a 2014

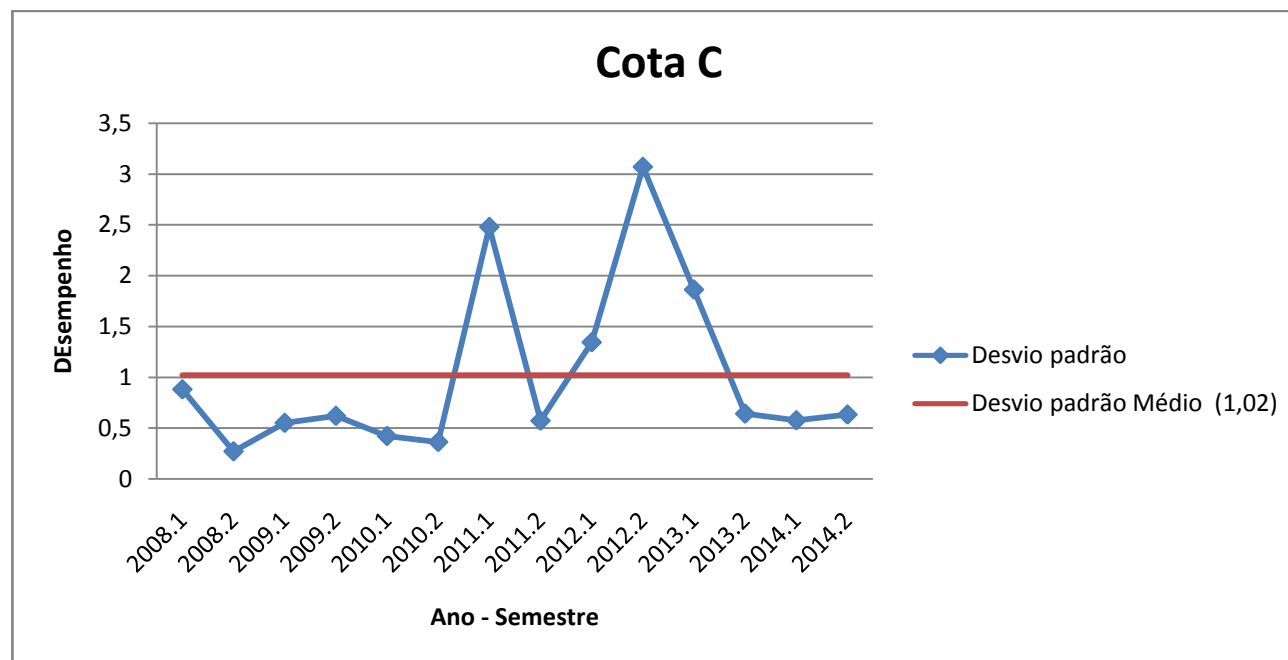


Figura 14 – Desvio padrão do desempenho médio dos cotistas C - Enfermagem 2008 a 2014

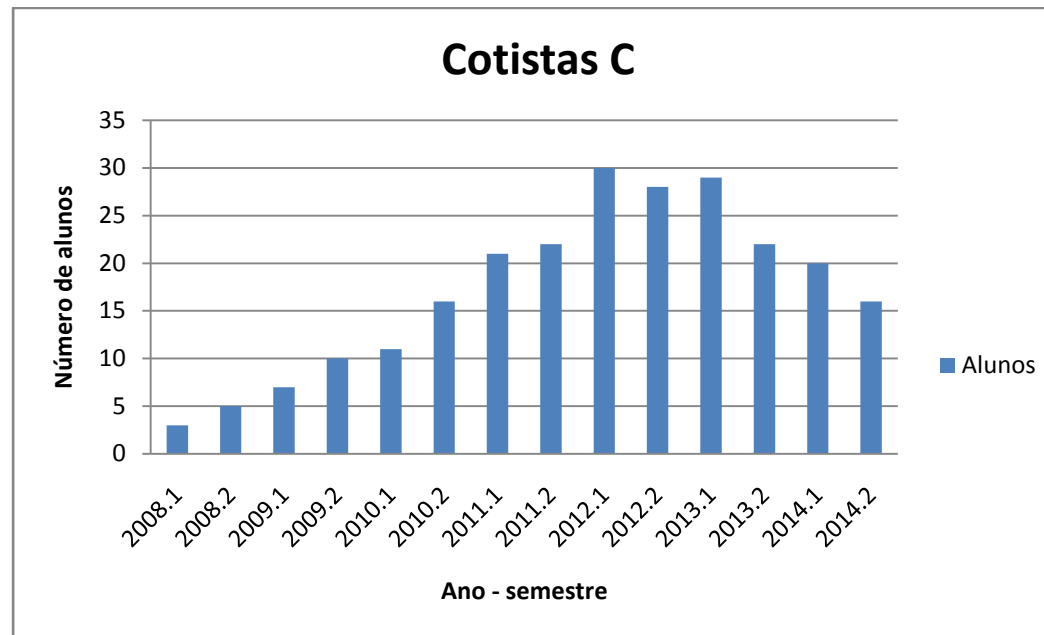


Figura 15 - Número de cotistas C - Enfermagem 2008 a 2014

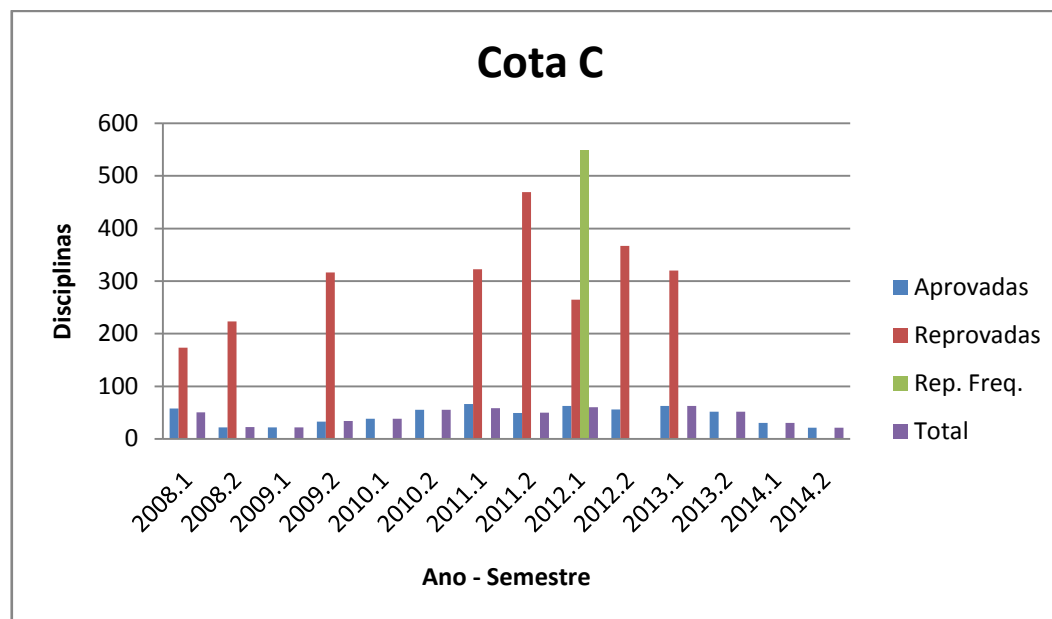


Figura 16 - Coeficiente de variação do número médio de disciplinas dos cotistas C - Enfermagem 2008 a 2014

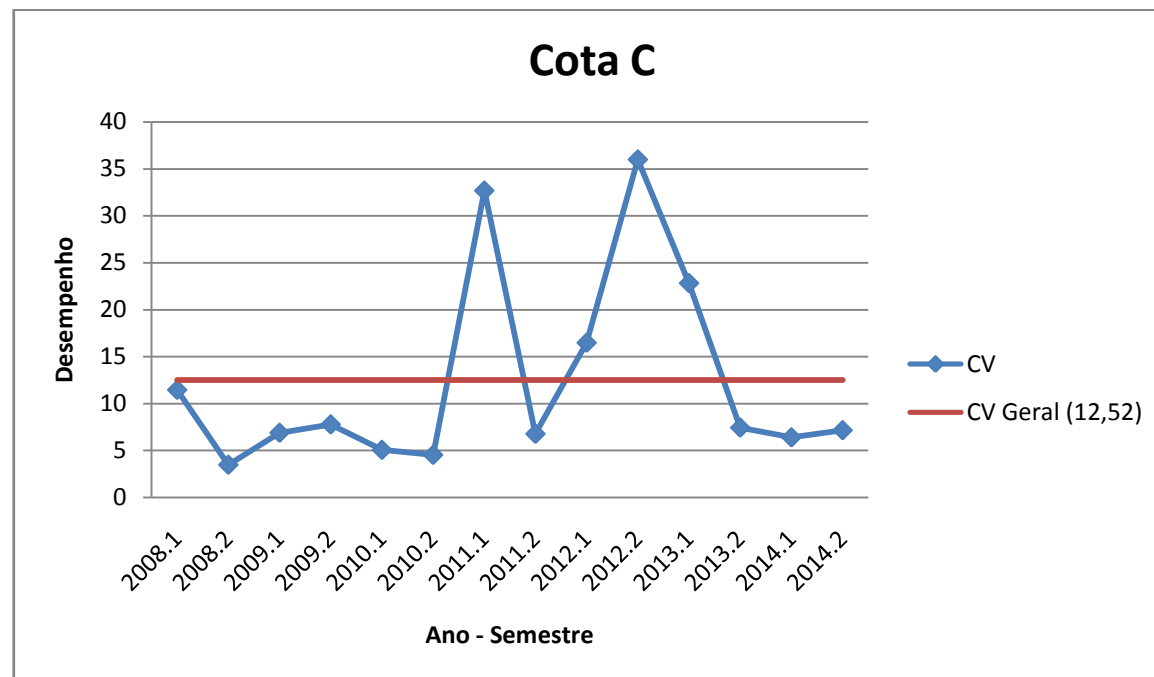


Figura 17 – Coeficiente de variação do desempenho médio dos cotistas C - Enfermagem 2008 a 2014

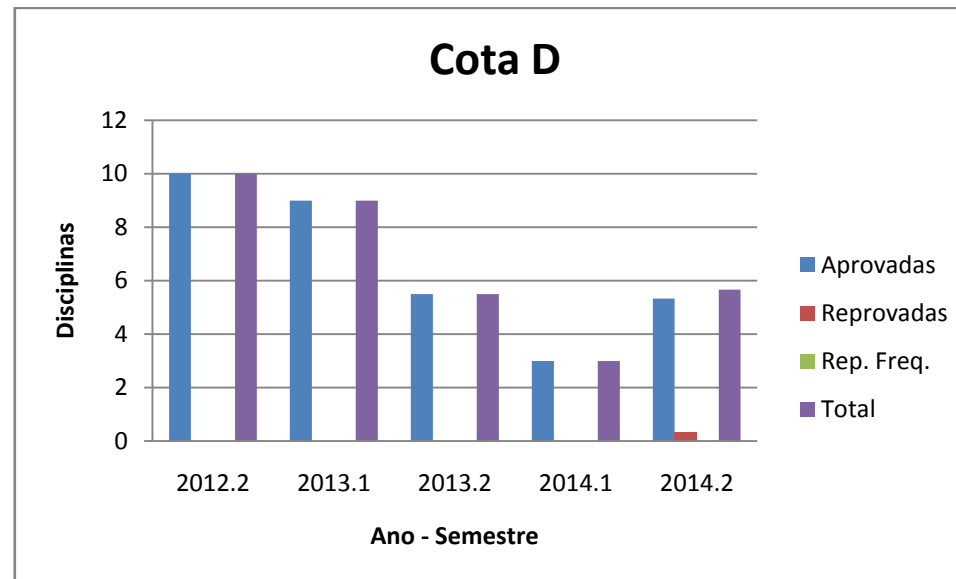


Figura 18 - Média do número médio de disciplinas dos cotistas D - Enfermagem 2012 a 2014

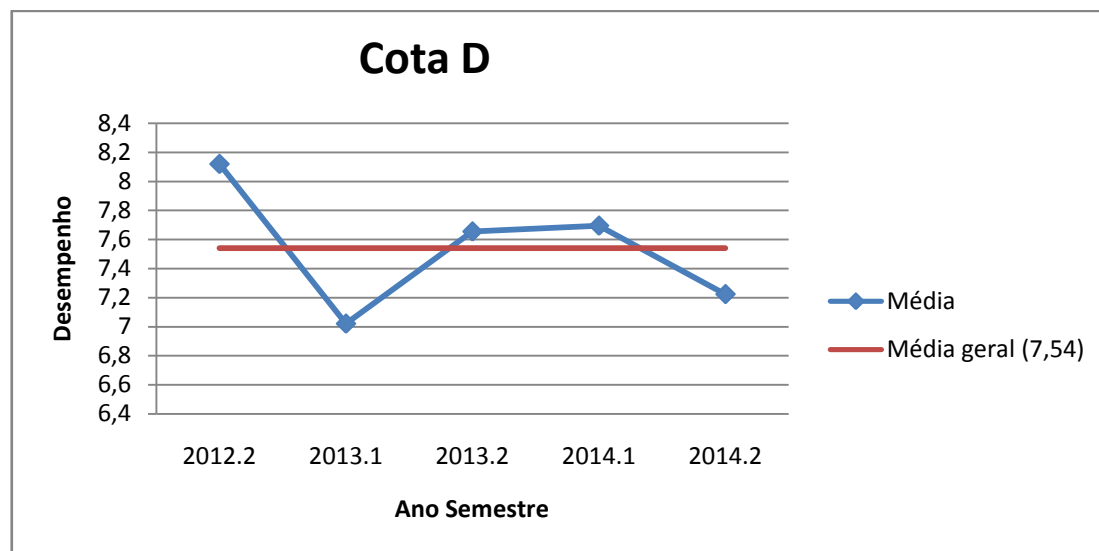


Figura 19 – Média do desempenho médio dos cotistas D - Enfermagem 2012 a 2014

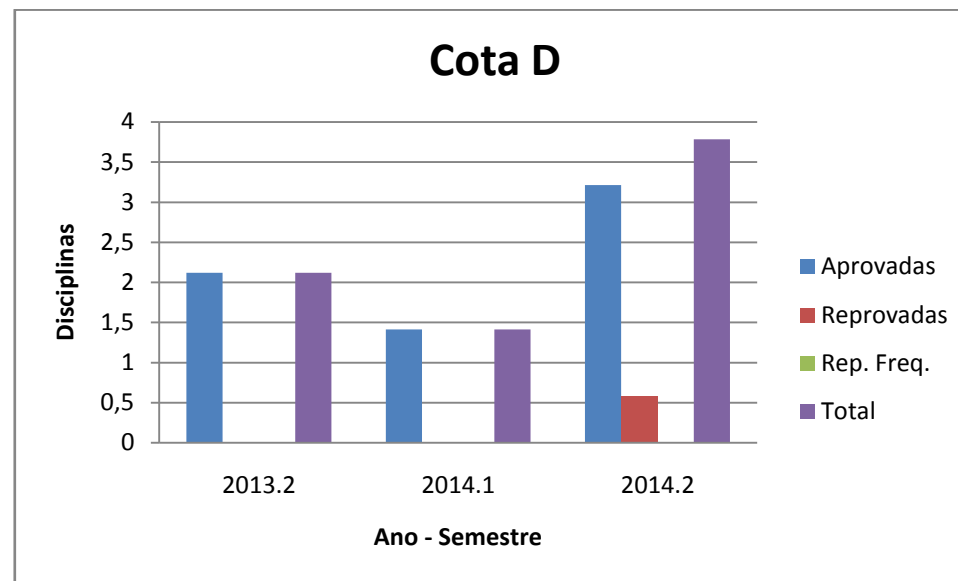


Figura 20 – Desvio padrão do número médio de disciplinas dos cotistas D - Enfermagem 2013 a 2014

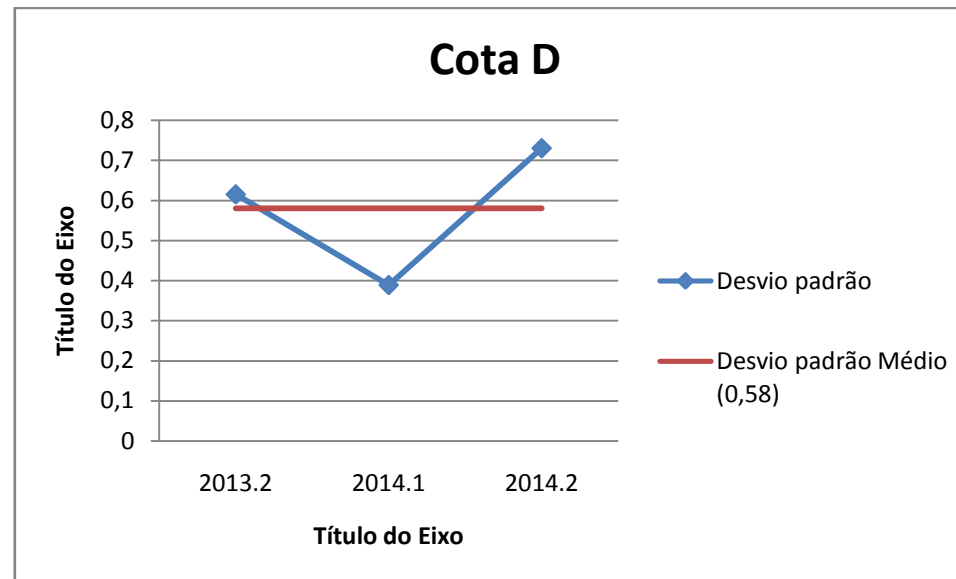


Figura 21 – Desvio padrão do desempenho médio dos cotistas D - Enfermagem 2013 a 2014

OBS: Os valores de 2012.2 e 2013.1 não aparecem no gráfico, pois tinha 1 aluno apenas, portanto não tem como calcular desvio padrão

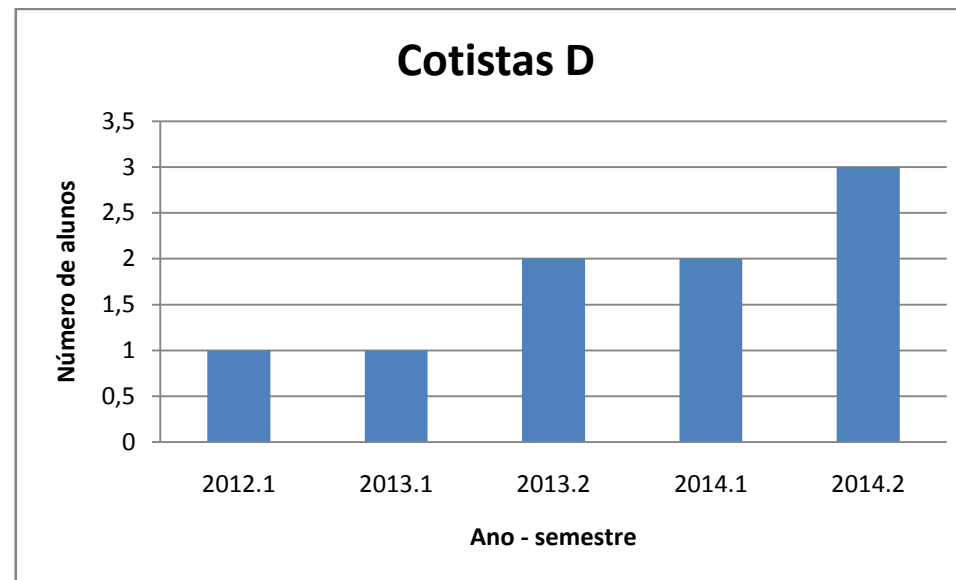


Figura 12 - Número de cotistas D - Enfermagem 2012 a 2014

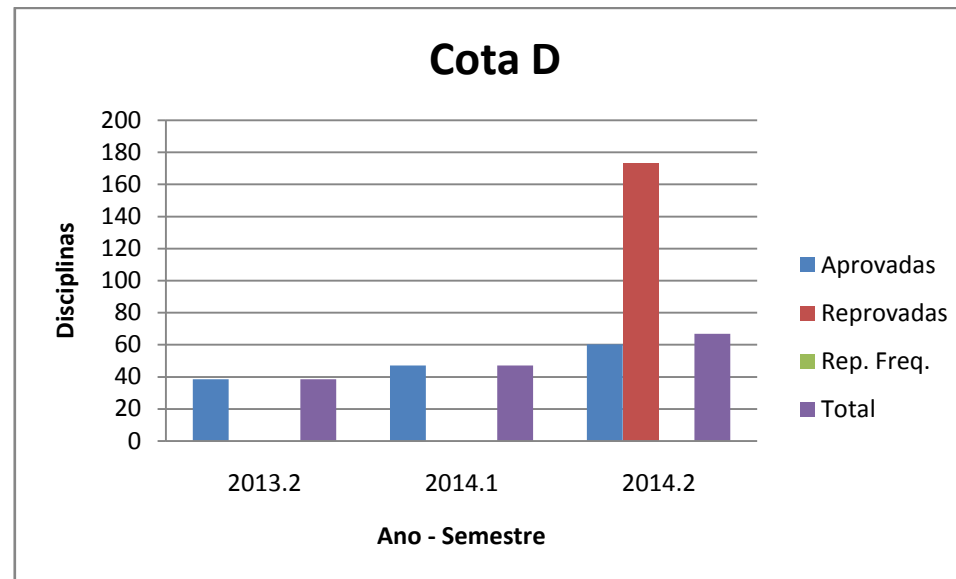


Figura 23 – Coeficiente de variação do número médio de disciplinas dos cotistas D - Enfermagem 2013 a 2014

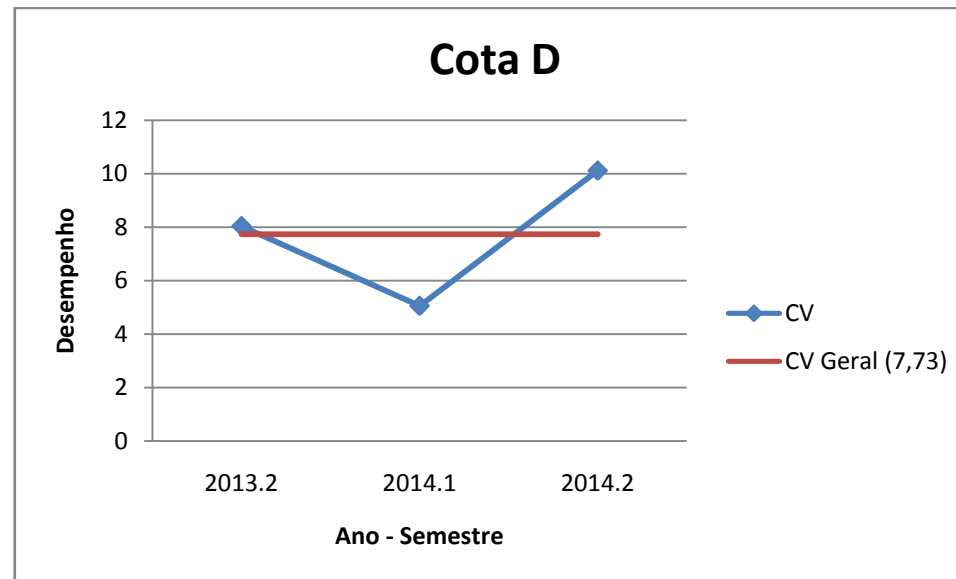


Figura 24 – Coeficiente de variação do desempenho médio dos cotistas D - Enfermagem 2013 a 2014

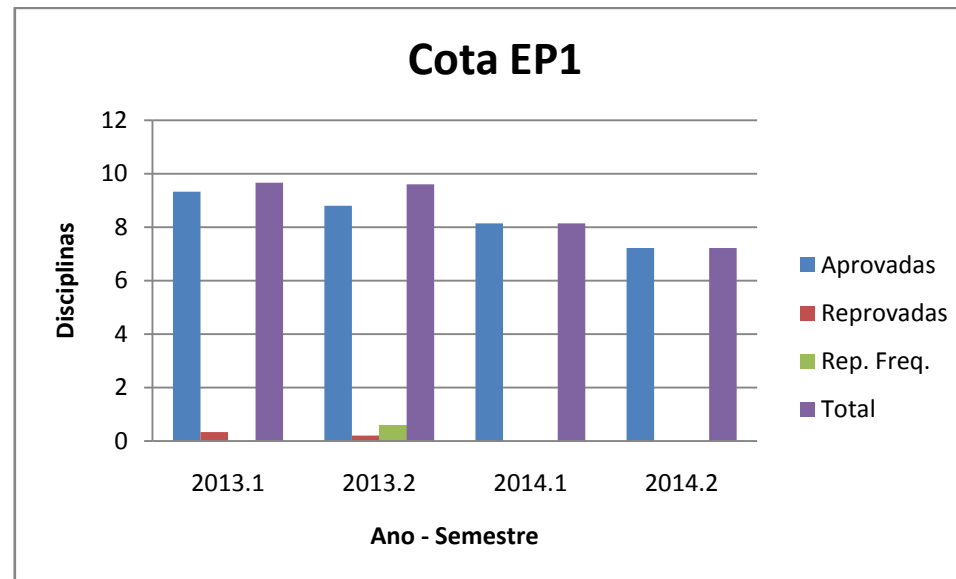


Figura 25 – Média do número médio de disciplinas dos cotistas EP1 - Enfermagem 2013 a 2014

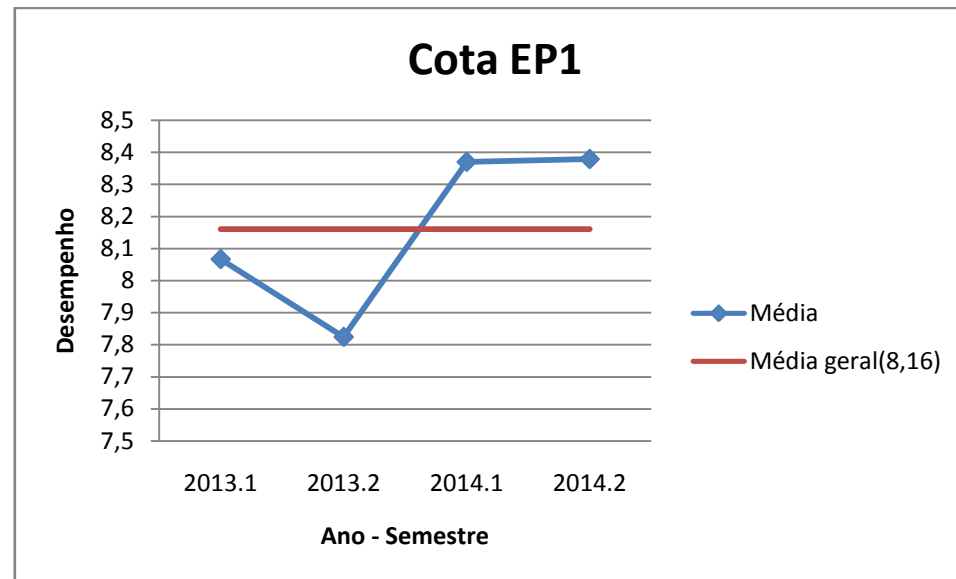


Figura 26 – Média do desempenho médio dos cotistas EP1 - Enfermagem 2013 a 2014

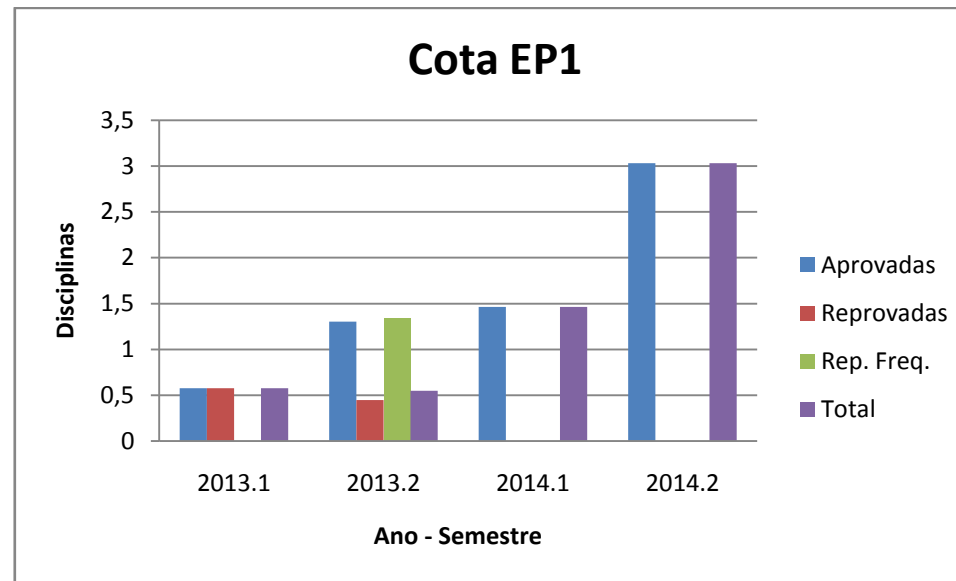


Figura 27—Desvio padrão do número médio de disciplinas dos cotistas EP1 - Enfermagem 2013 a 2014

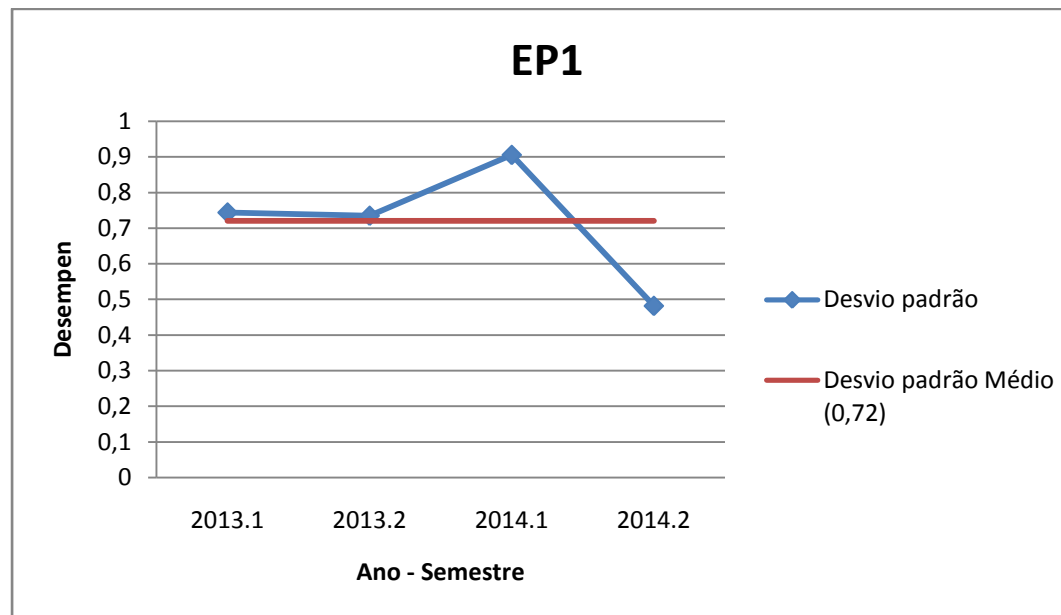


Figura 28 – Desvio padrão do desempenho médio dos cotistas EP1 - Enfermagem 2013 a 2014

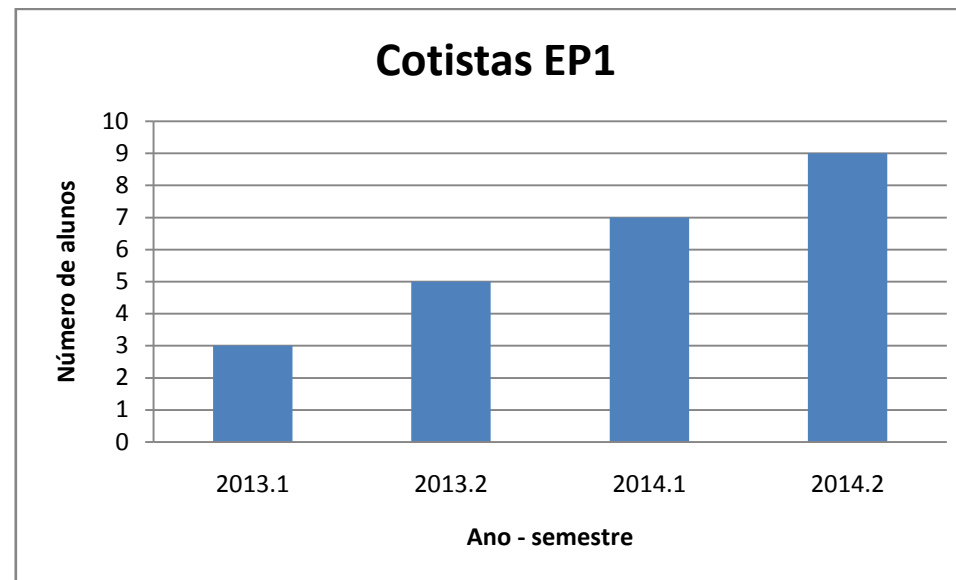


Figura 29 - Número de cotistas EP1 - Enfermagem 2013 a 2014

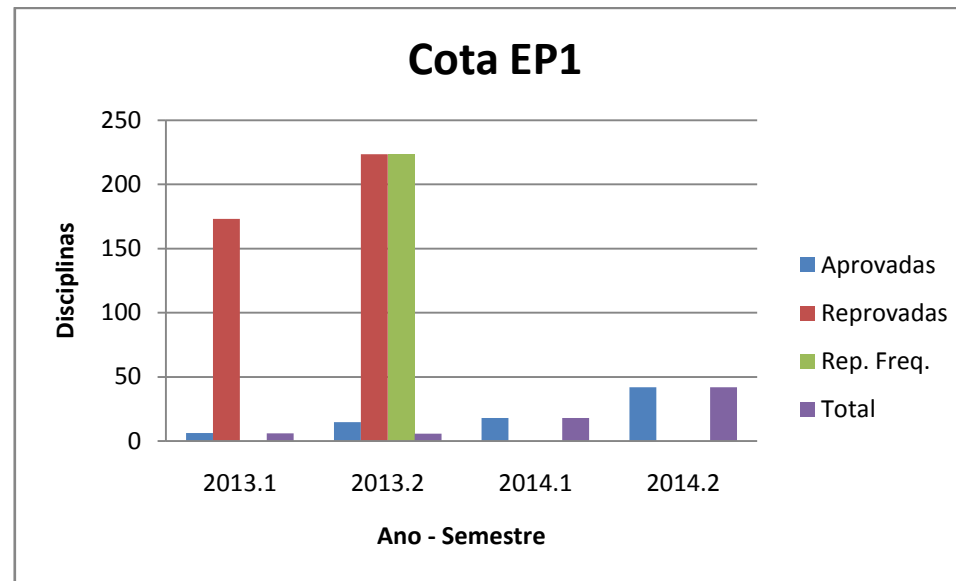


Figura 30 –Coeficiente de variação do número médio de disciplinas dos cotistas EP1 - Enfermagem 2013 a 2014

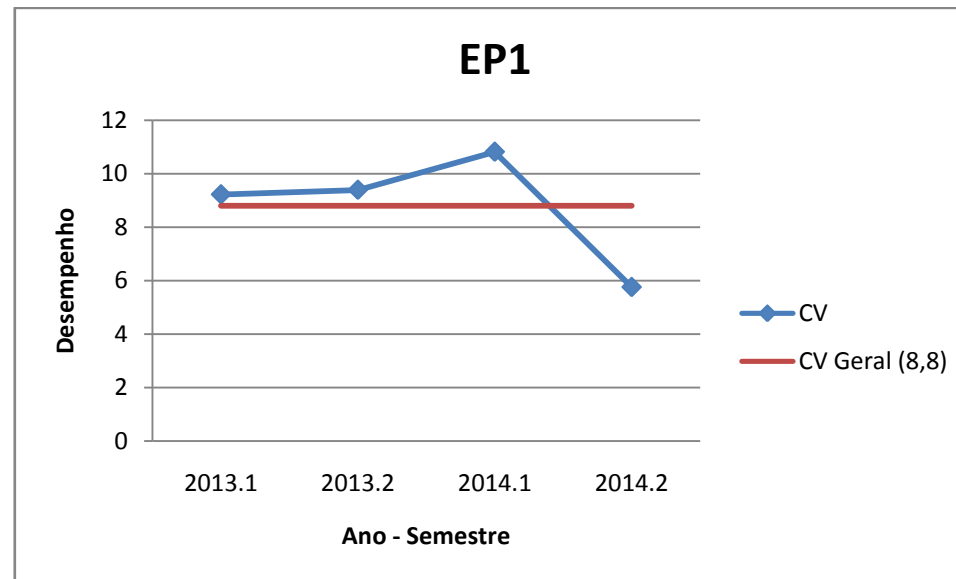


Figura 31 – Coeficiente de variação do desempenho médio dos cotistas EP1 - Enfermagem 2013 a 2014

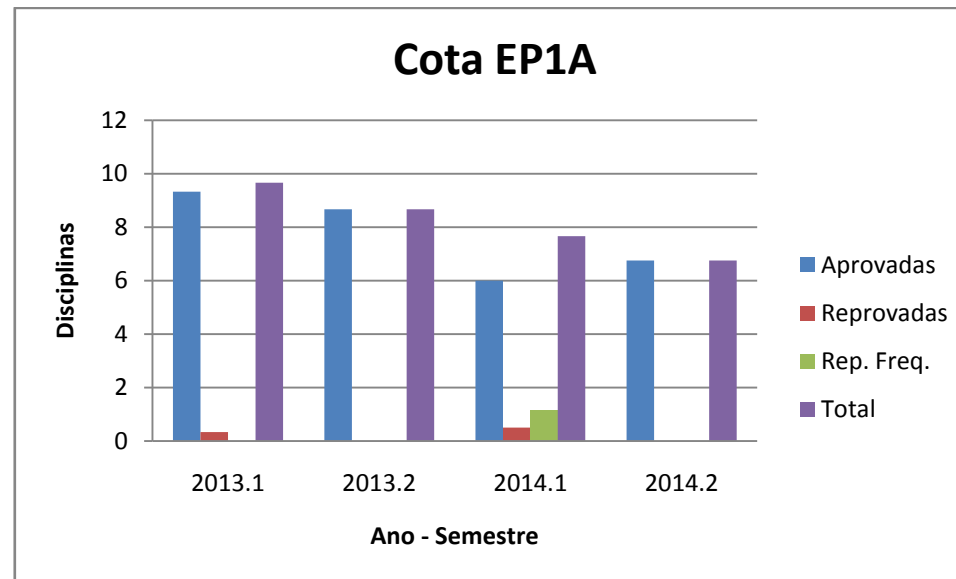


Figura 32 –Média do número médio de disciplinas dos cotistas EP1A - Enfermagem 2013 a 2014

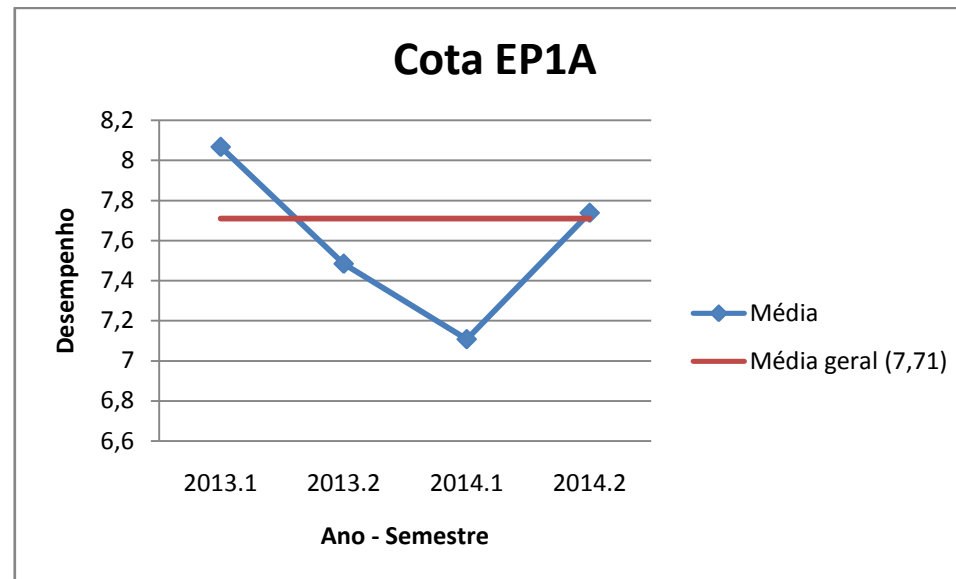


Figura 33 – Média do desempenho médio dos cotistas EP1A - Enfermagem 2013 a 2014

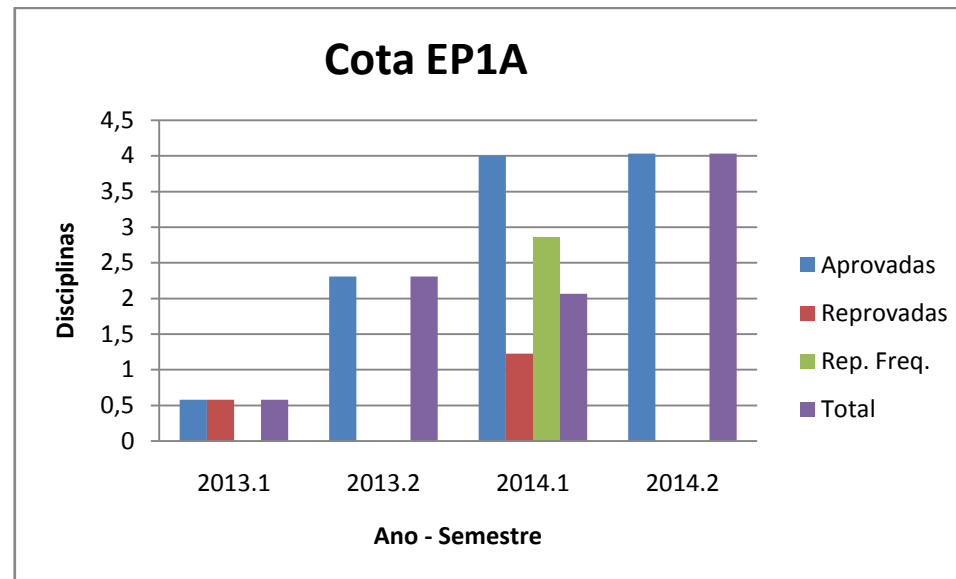


Figura 34 –Desvio padrão do número médio de disciplinas dos cotistas EP1A - Enfermagem 2013 a 2014

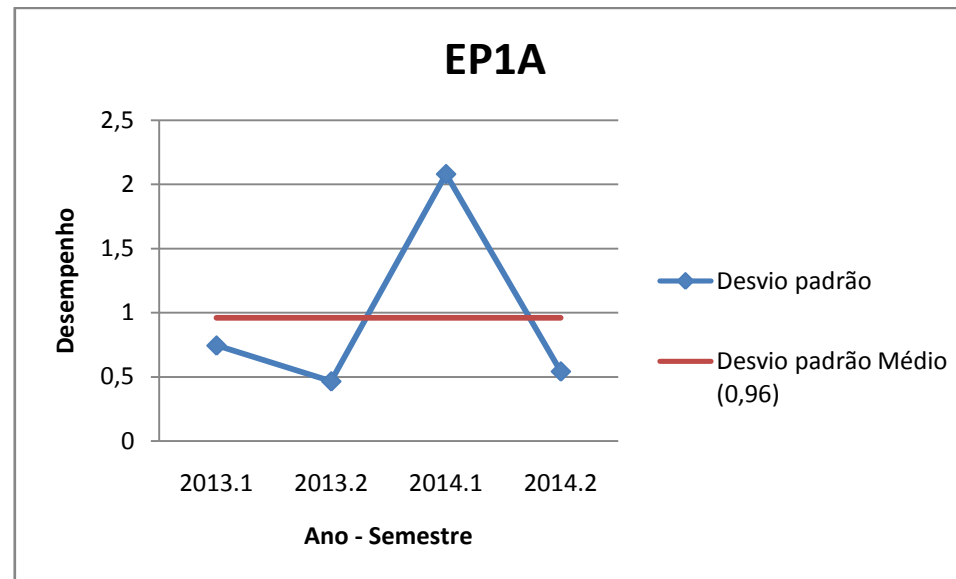


Figura 35 – Desvio padrão do desempenho médio dos cotistas EP1A - Enfermagem 2013 a 2014

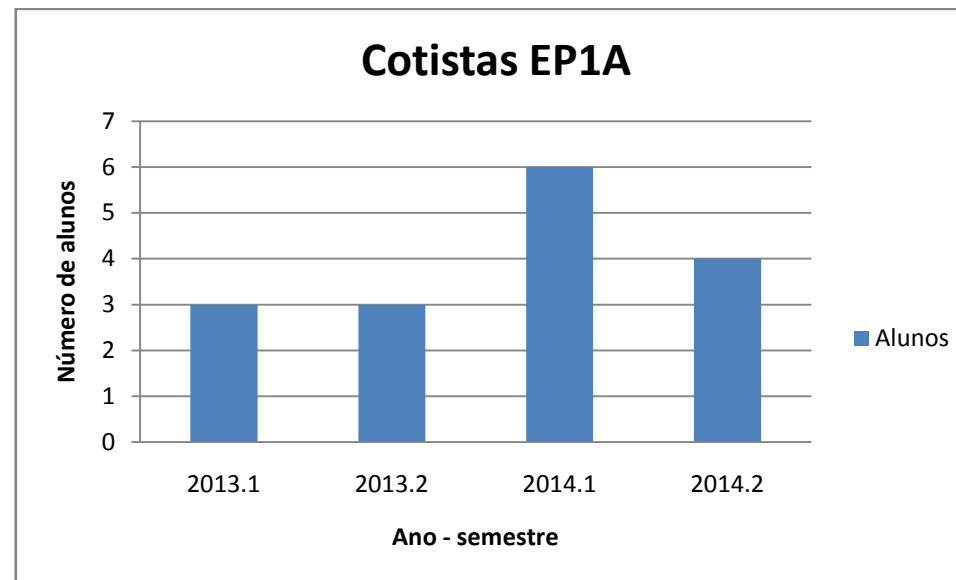


Figura 36 - Número de cotistas EP1A - Enfermagem 2013 a 2014

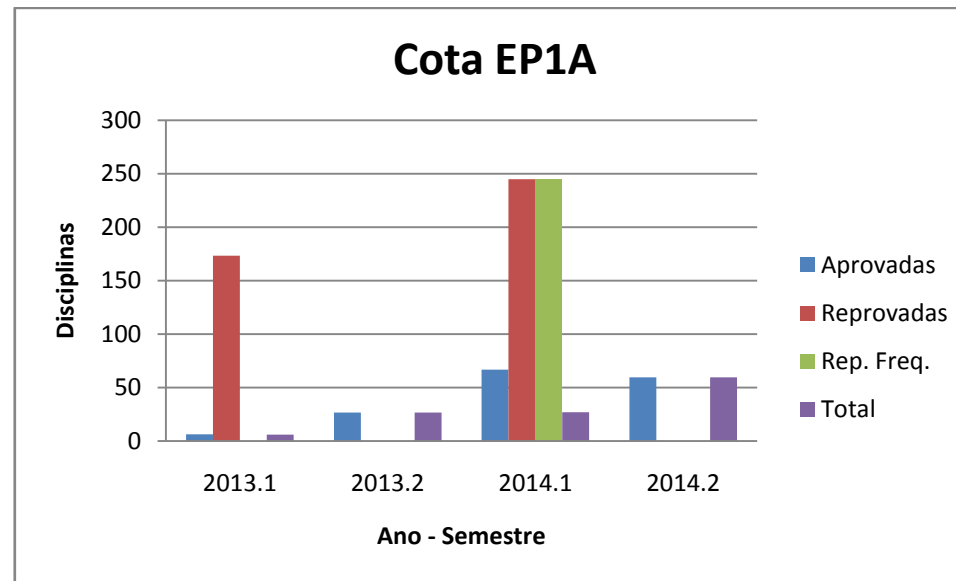


Figura 37 –Coeficiente de variação do número médio de disciplinas dos cotistas EP1A - Enfermagem 2013 a 2014

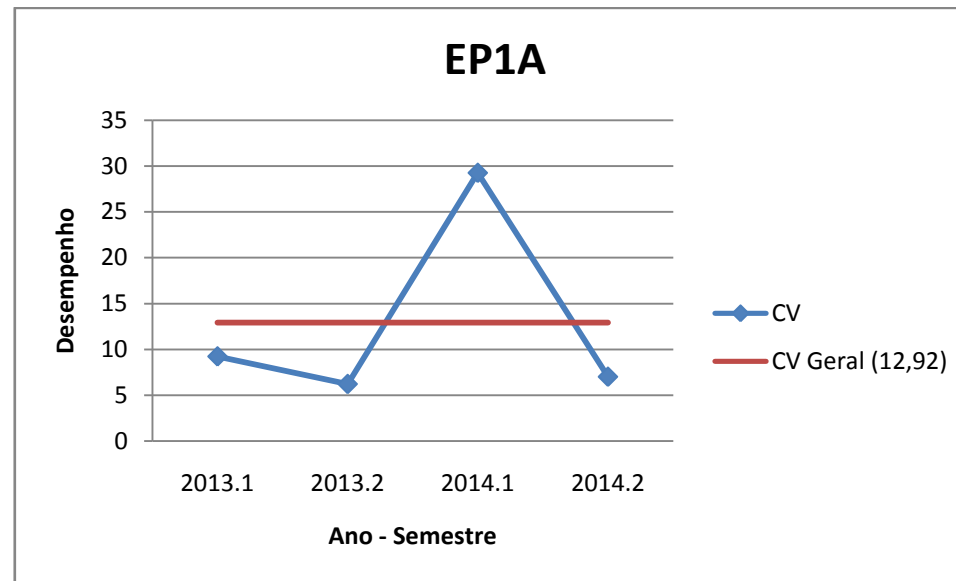


Figura 38- Coeficiente de variação do desempenho médio dos cotistas EP1A - Enfermagem 2013 a 2014

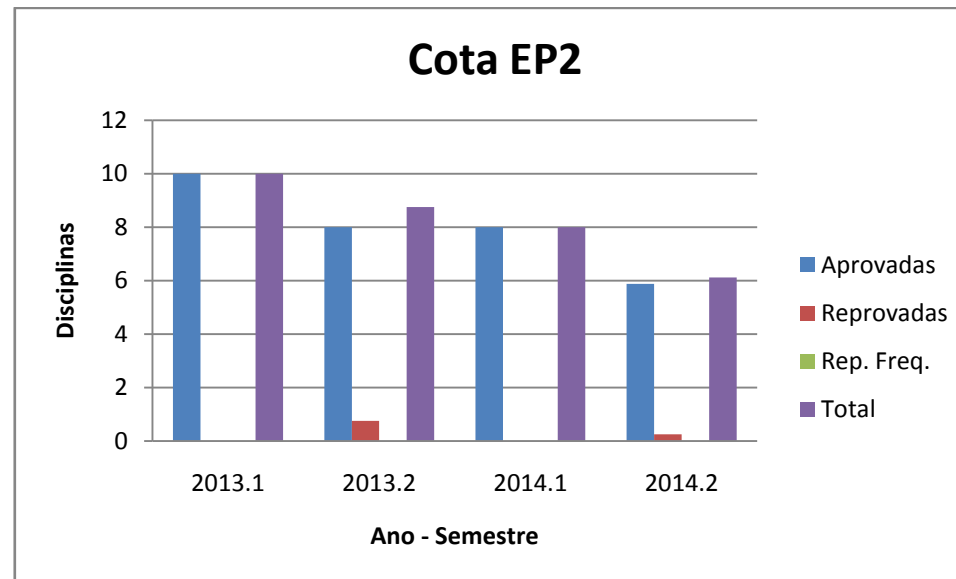


Figura 39 – Médiado número médio de disciplinas dos cotistas EP2 - Enfermagem 2013 a 2014

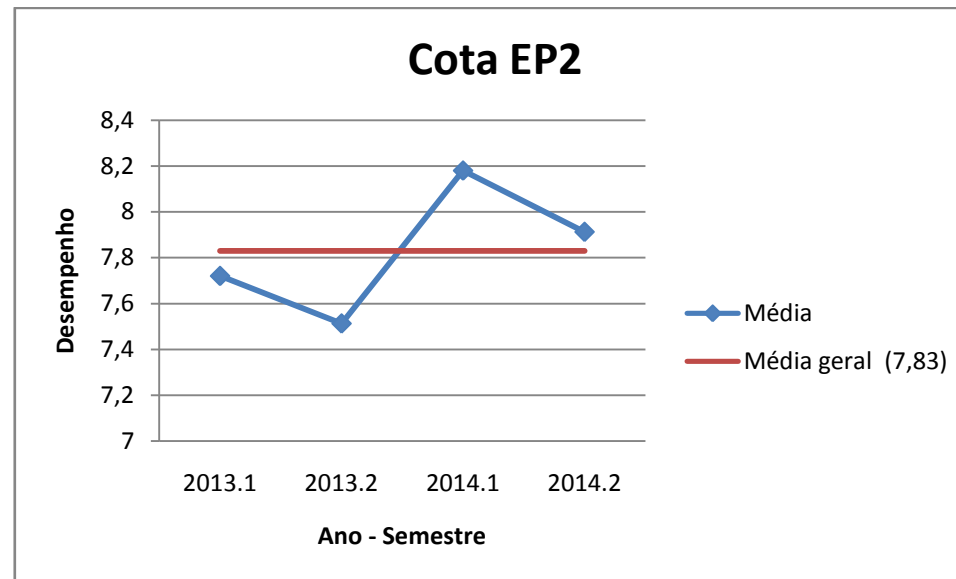


Figura 40 – Médiado desempenho médio dos cotistas EP2 - Enfermagem 2013 a 2014

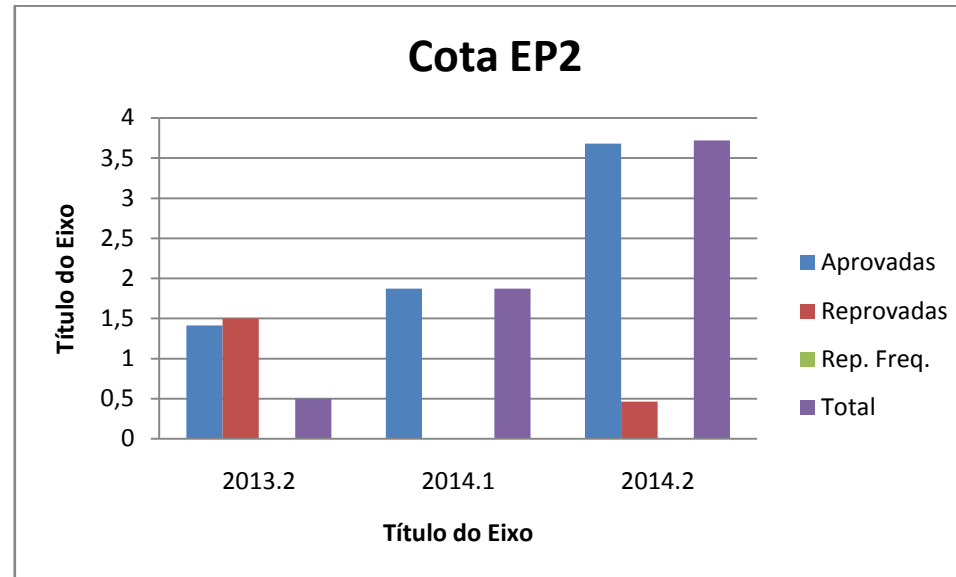


Figura 41 – Desvio padrão número médio de disciplinas dos cotistas EP2 - Enfermagem 2013 a 2014

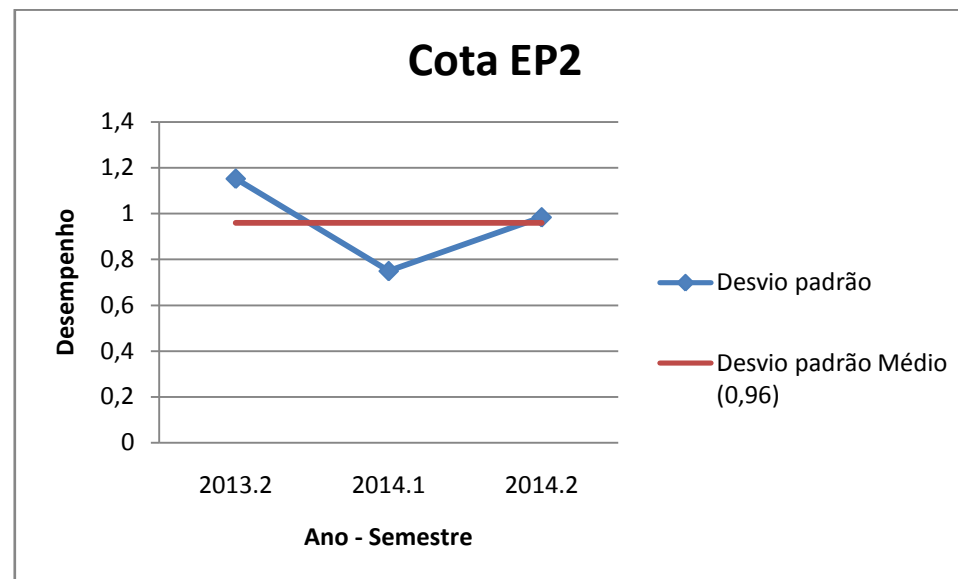


Figura 42 –Desvio padrão do desempenho médio dos cotistas EP2 - Enfermagem 2013 a 2014

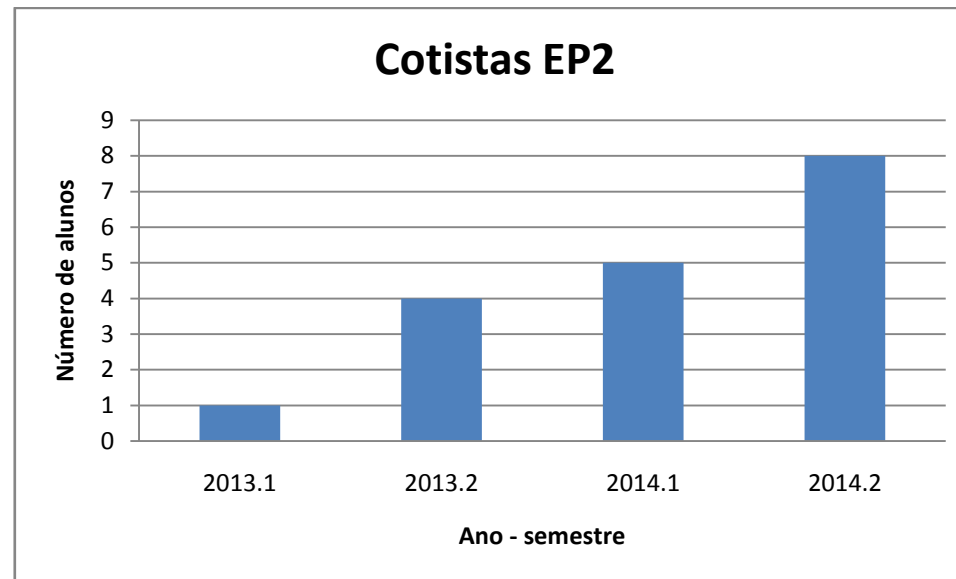


Figura 43 - Número de cotistas EP2 - Enfermagem 2013 a 2014

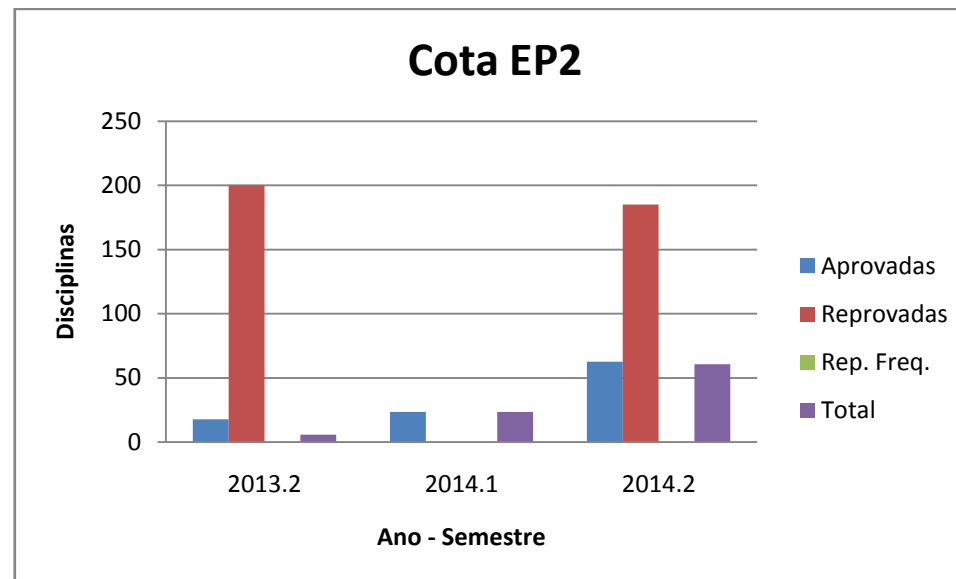


Figura 44 – Coeficiente de variação do número médio de disciplinas dos cotistas EP2 - Enfermagem 2013 a 2014

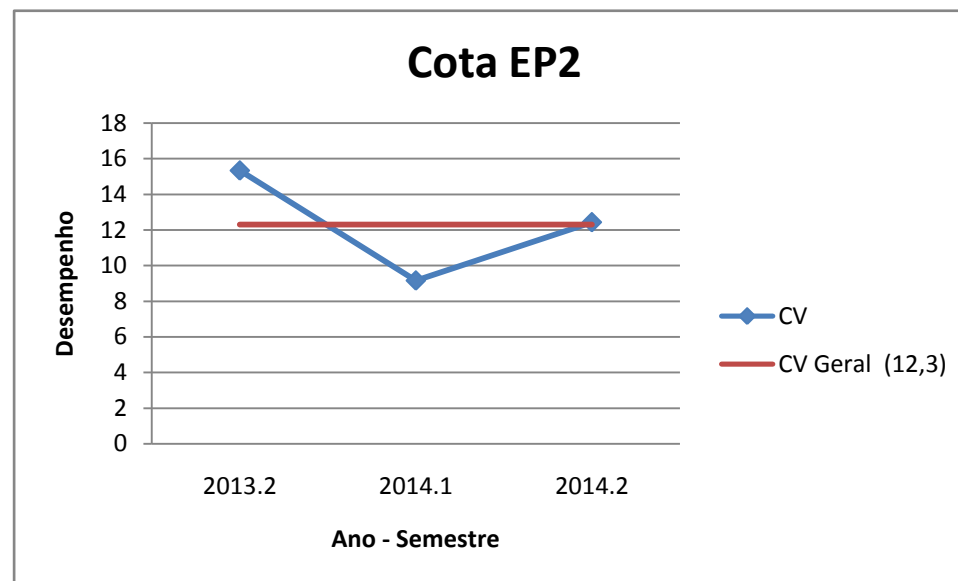


Figura 45 –Coeficiente de variaçãodo desempenho médio dos cotistas EP2 - Enfermagem 2013 a 2014

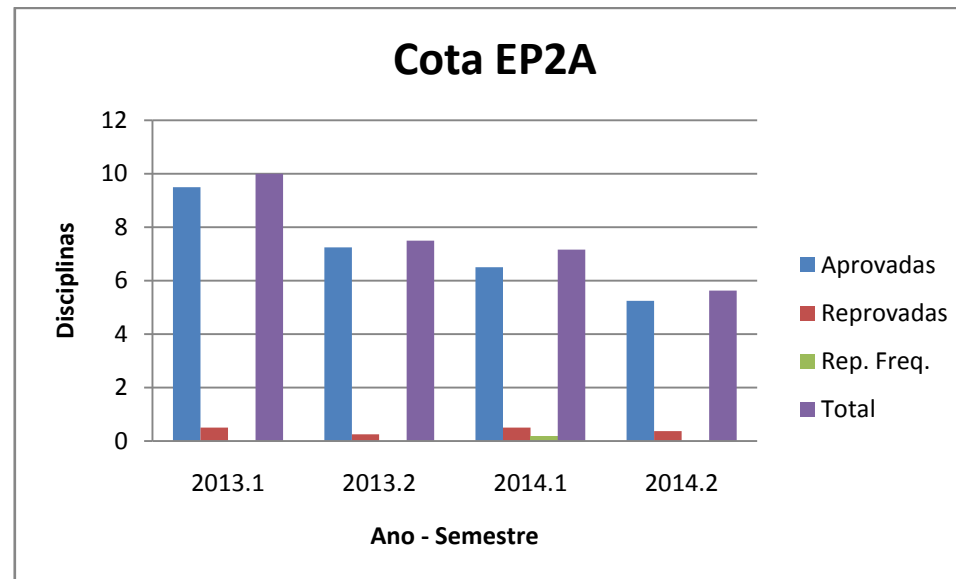


Figura 46 – Médiado número médio de disciplinas dos cotistas EP2A - Enfermagem 2013 a 2014

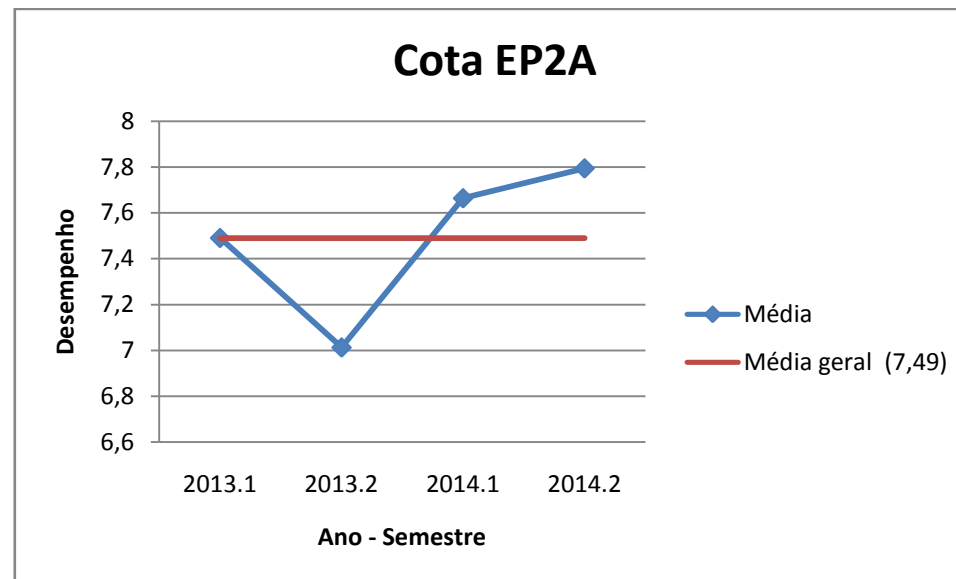


Figura 47 – Médiado desempenho médio dos cotistas EP2A - Enfermagem 20013 a 2014

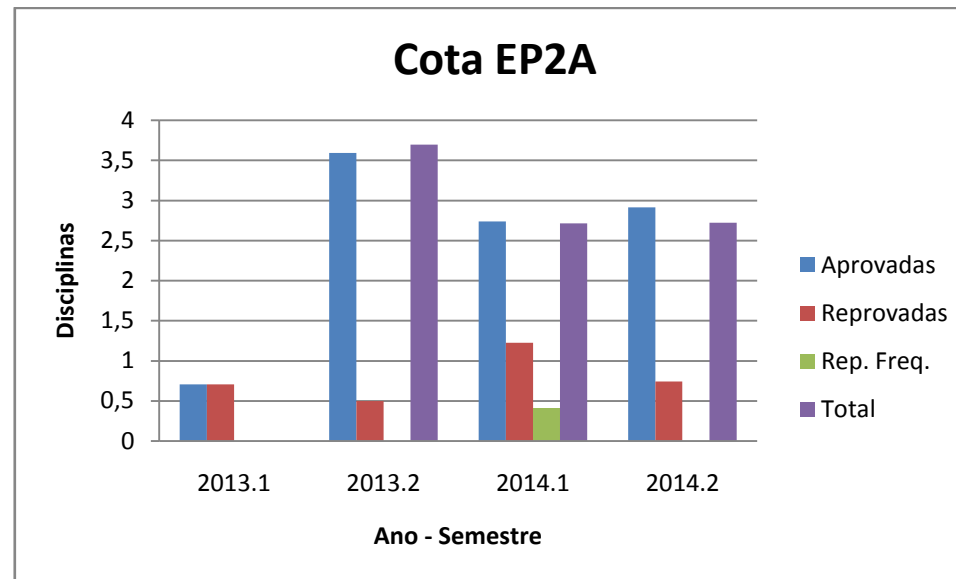


Figura 48 –Desvio padrão do número médio de disciplinas dos cotistas EP2A - Enfermagem 2013 a 2014

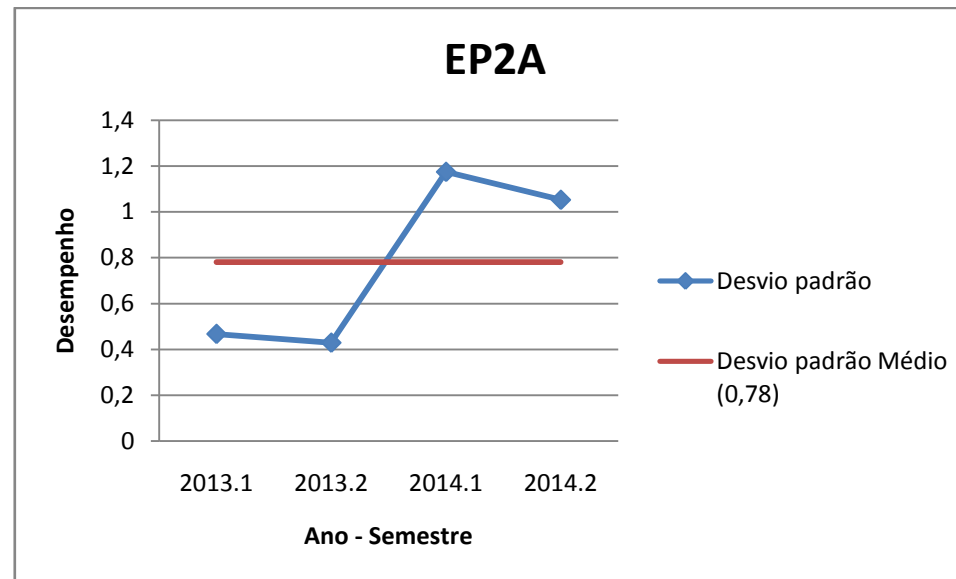


Figura 49 –Desvio padrão do desempenho médio dos cotistas EP2A - Enfermagem 2013 a 2014

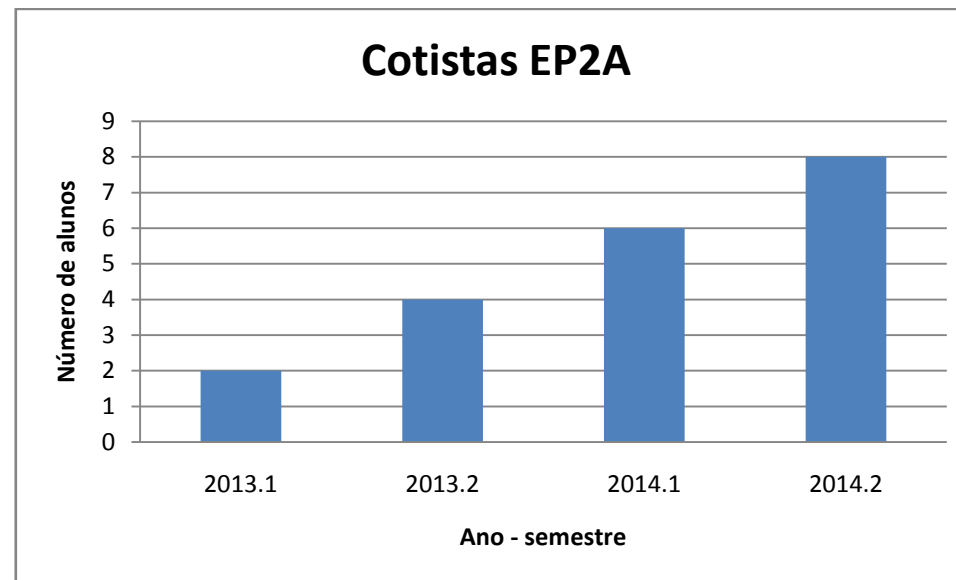


Figura 50 - Número de cotistas EP2A - Enfermagem 2013 a 2014

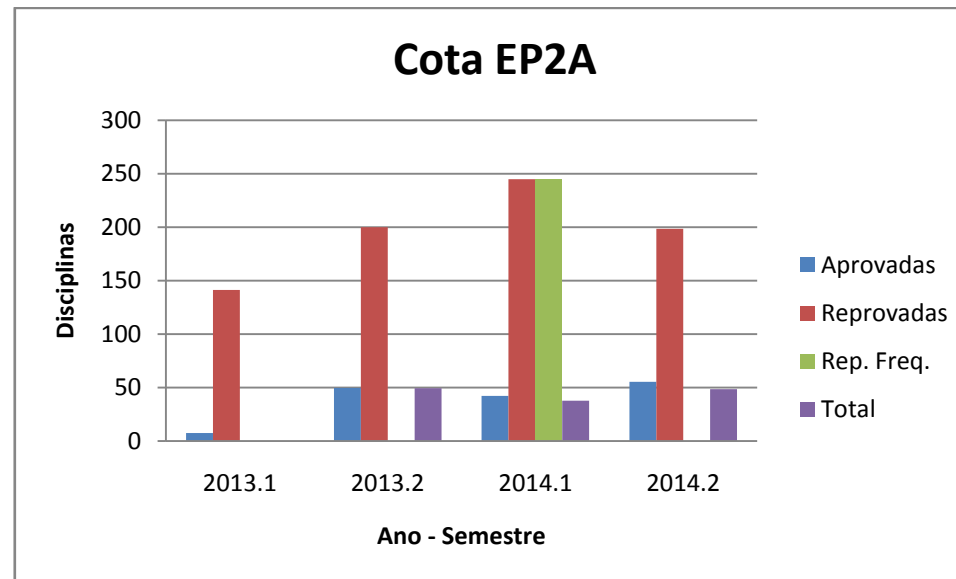


Figura 51 –Coeficiente de variação do número médio de disciplinas dos cotistas EP2A - Enfermagem 2013 a 2014

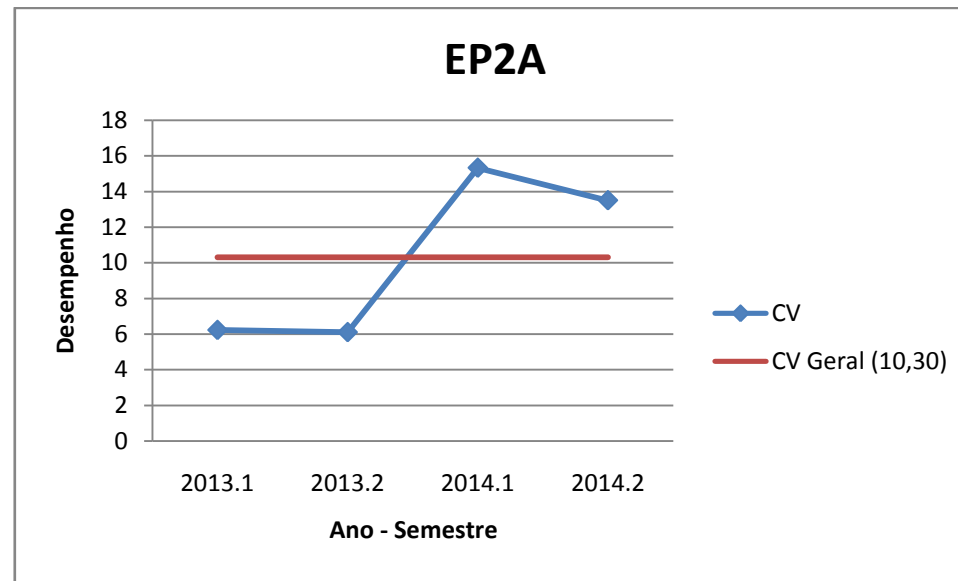


Figura 52 –Coeficiente de variaãodo desempenho médio dos cotistas EP2A - Enfermagem 2013 a 2014

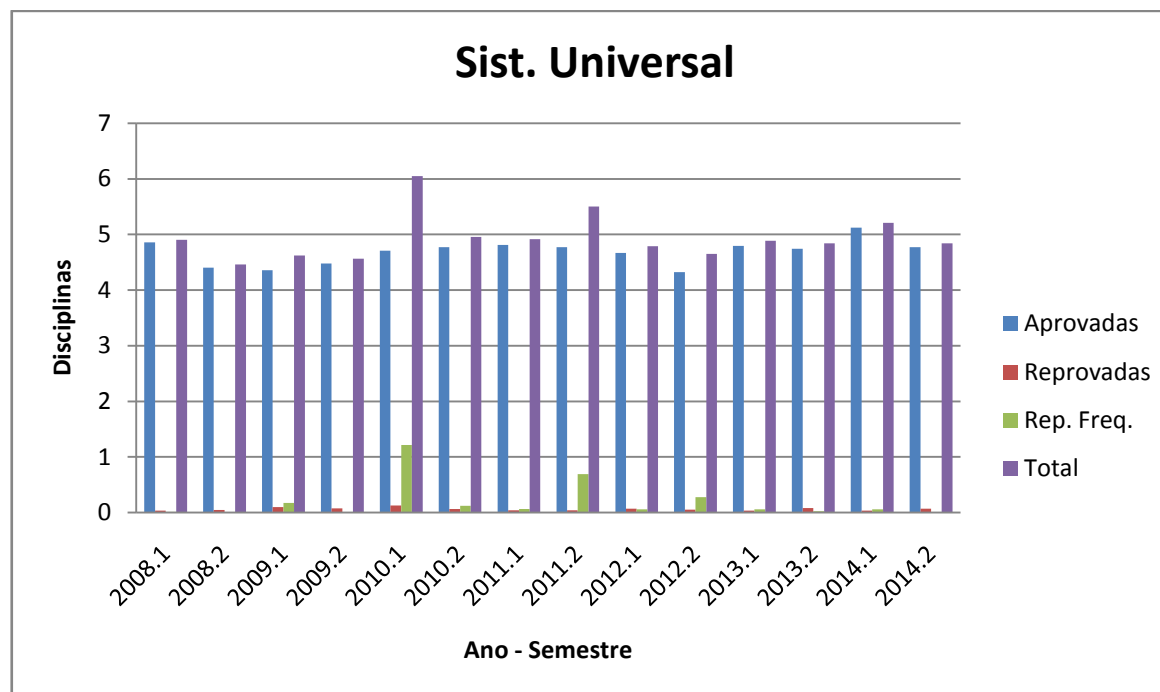


Figura 53 – Média do número médio de disciplinas dos alunos do sistema universal - Enfermagem 2008 a 2014

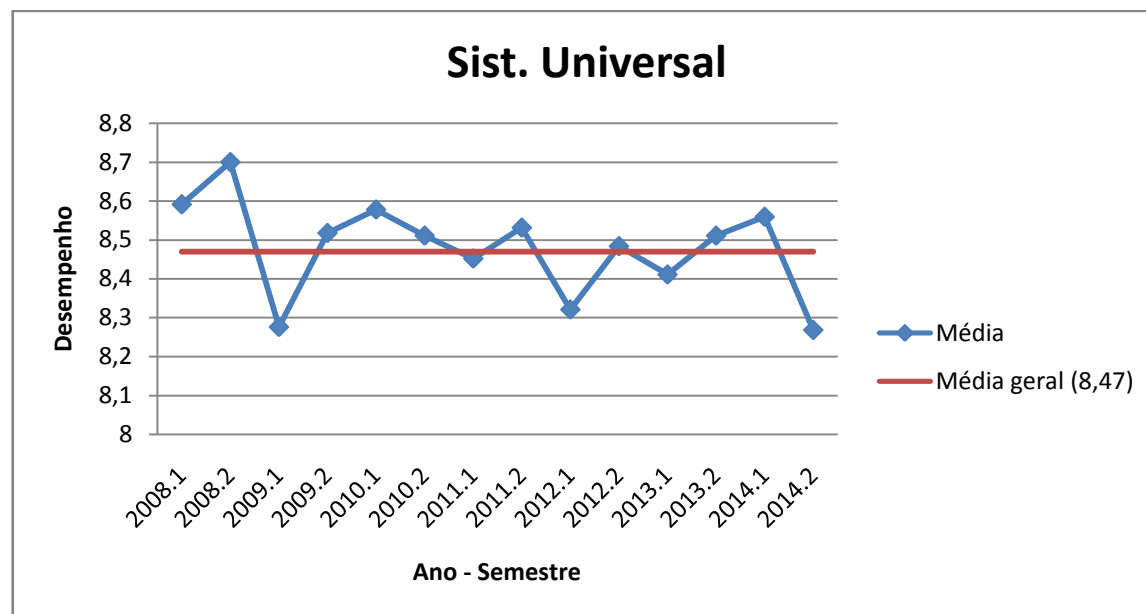


Figura 54 – Média do desempenho médio dos alunos do sistema universal - Enfermagem 2008 a 2014

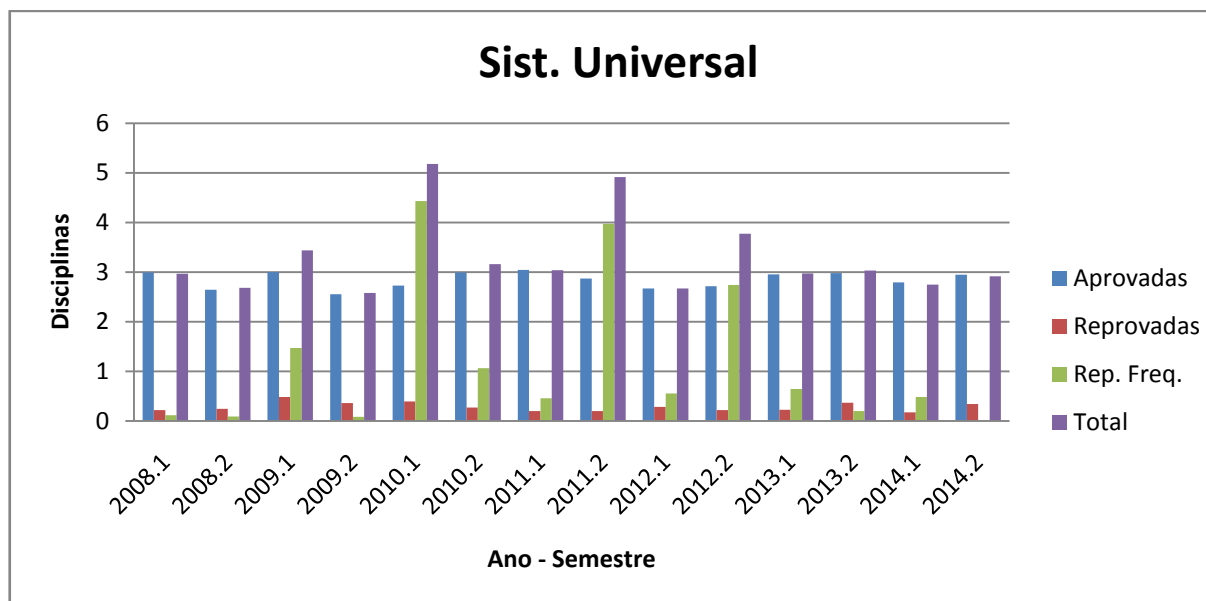


Figura 55 –Desvio padrãoo número médio de disciplinas dos alunos do sistema universal - Enfermagem 2008 a 2014

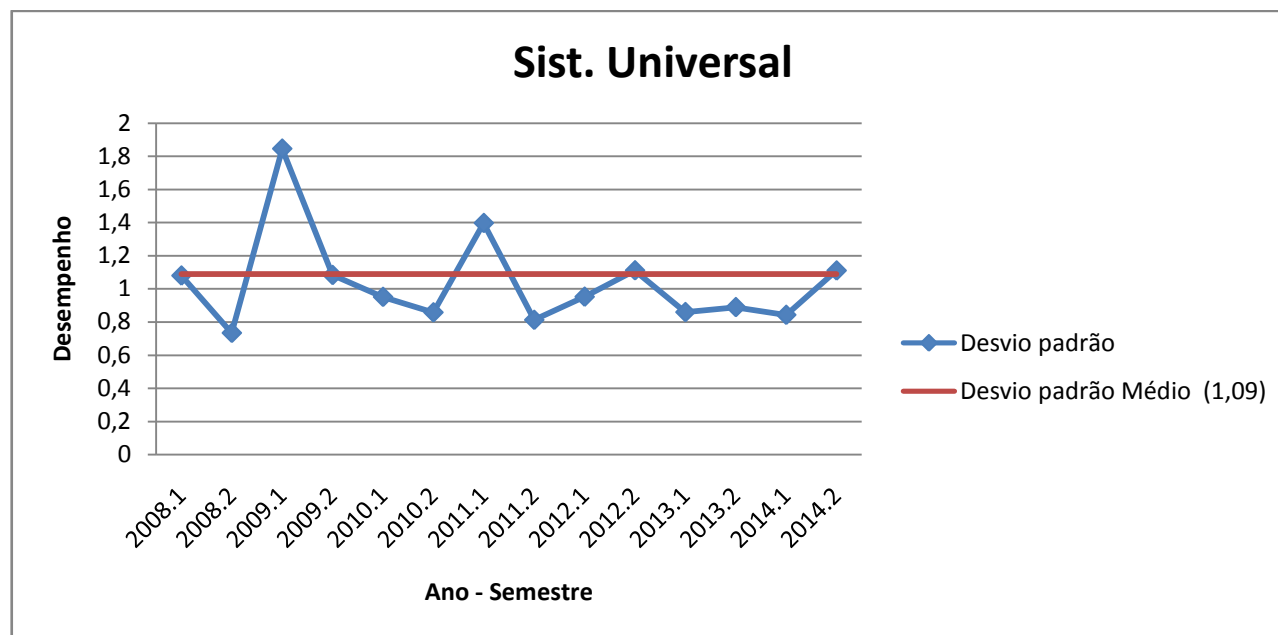


Figura 56 –Desvio padrão do desempenho médio dos alunos do sistema universal - Enfermagem 2008 a 2014

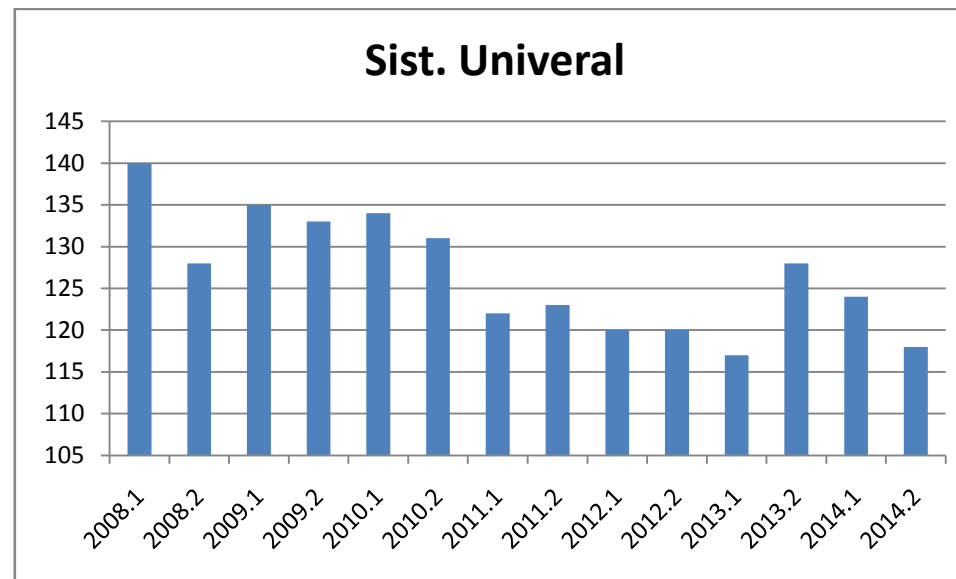


Figura 57 - Número de alunos do sistema universal - Enfermagem 2013 a 2014

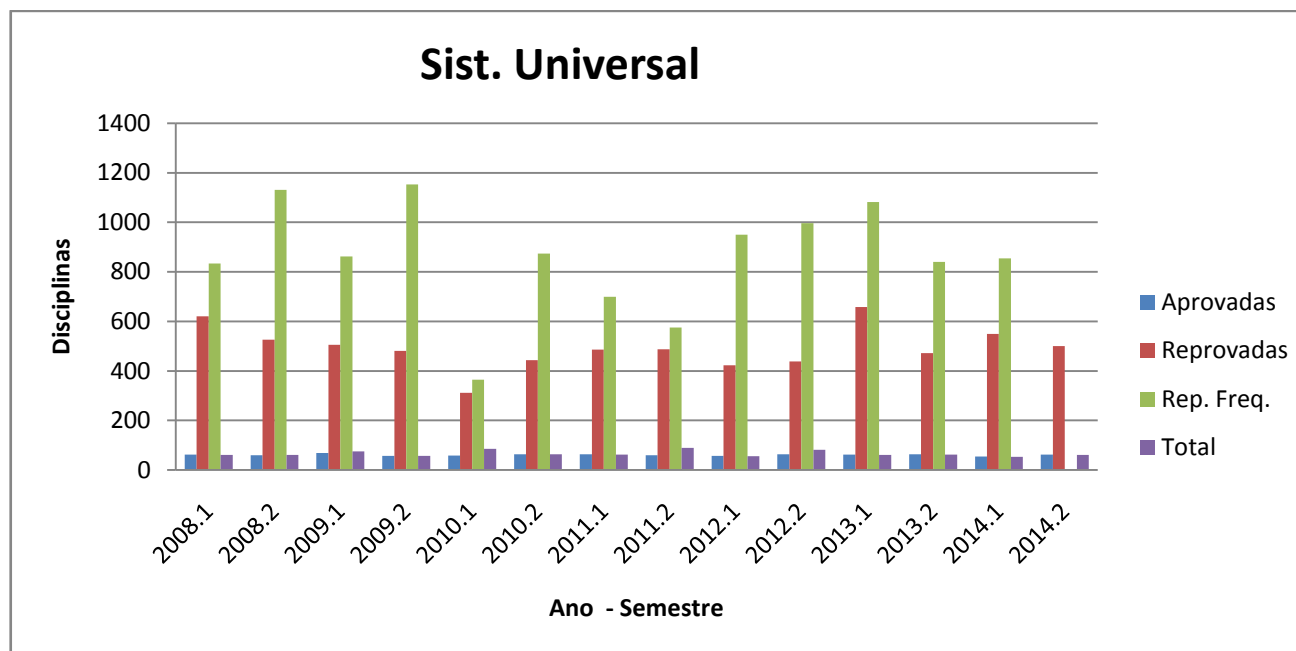


Figura 58 –Coeficiente de variação do número médio de disciplinas dos alunos do sistema universal - Enfermagem 2008 a 2014

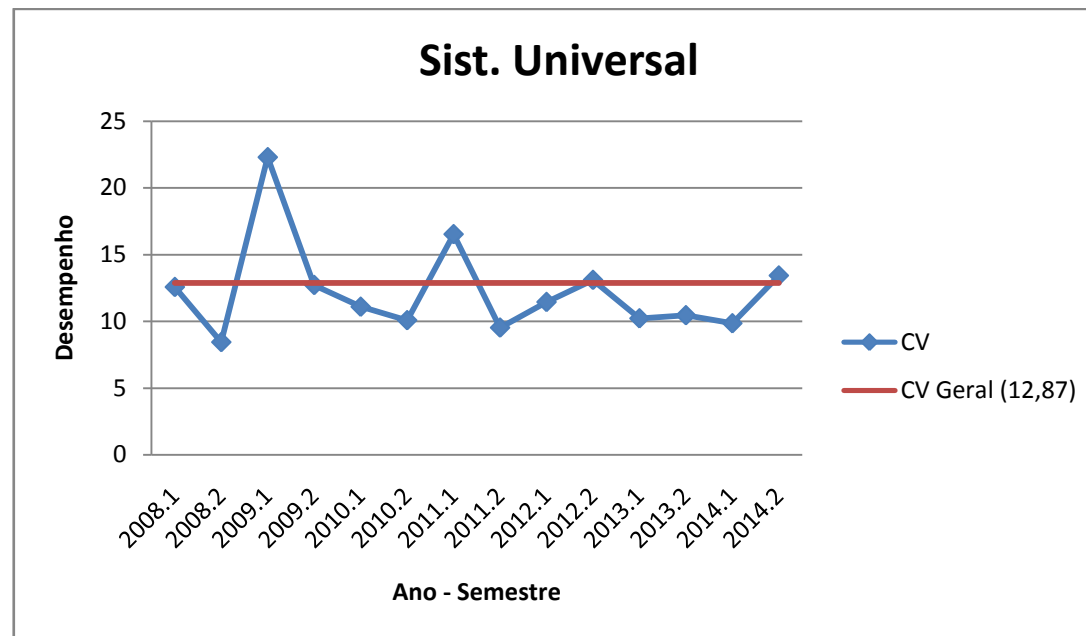


Figura 59 – Coeficiente de variaçãodo desempenho médio dos alunos do sistema universal - Enfermagem 2008 a 2014

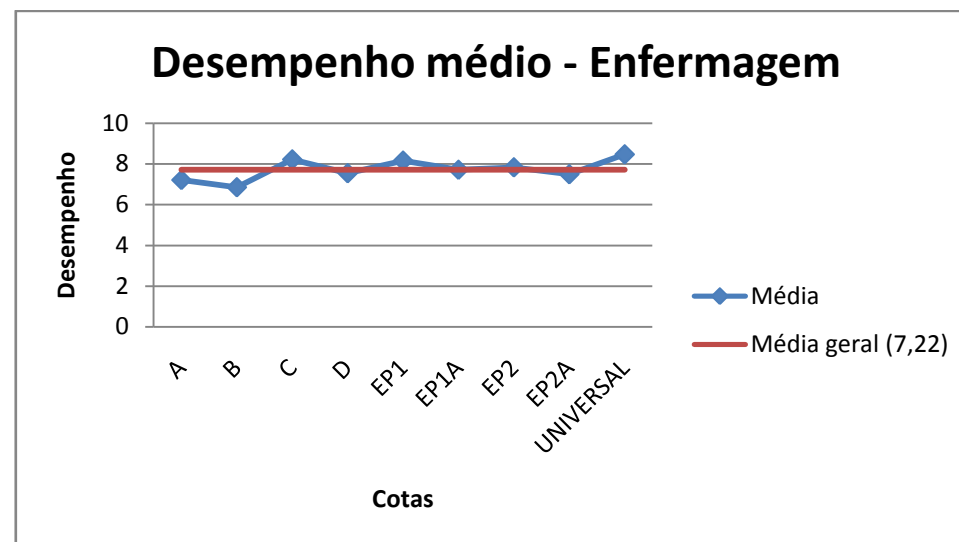


Figura 60 - Média do desempenho médio do curso de enfermagem no período de 2008 a 2014, pelas cotas

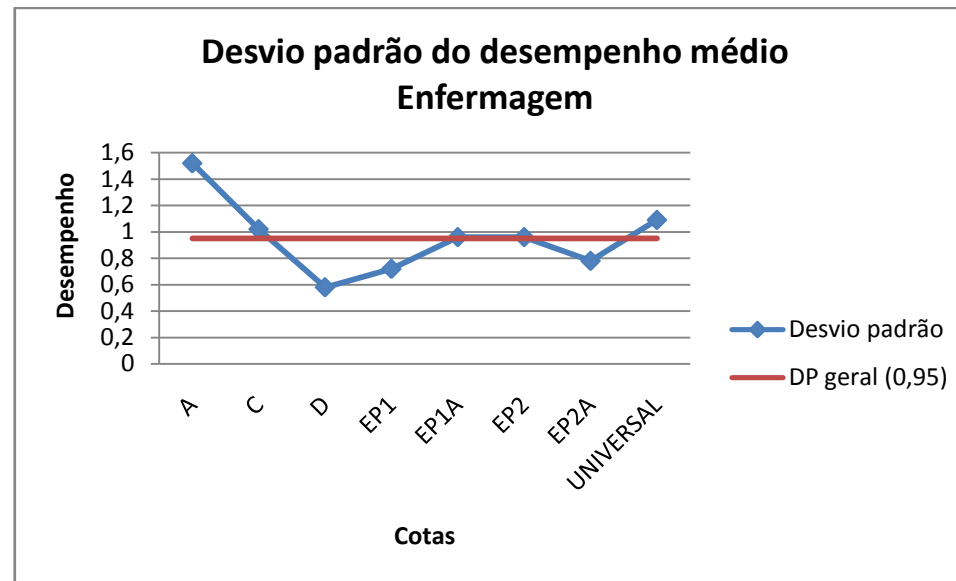


Figura 61-Desvio padrão do desempenho médio do curso de enfermagem período de 2008 a 2014, pelascotas

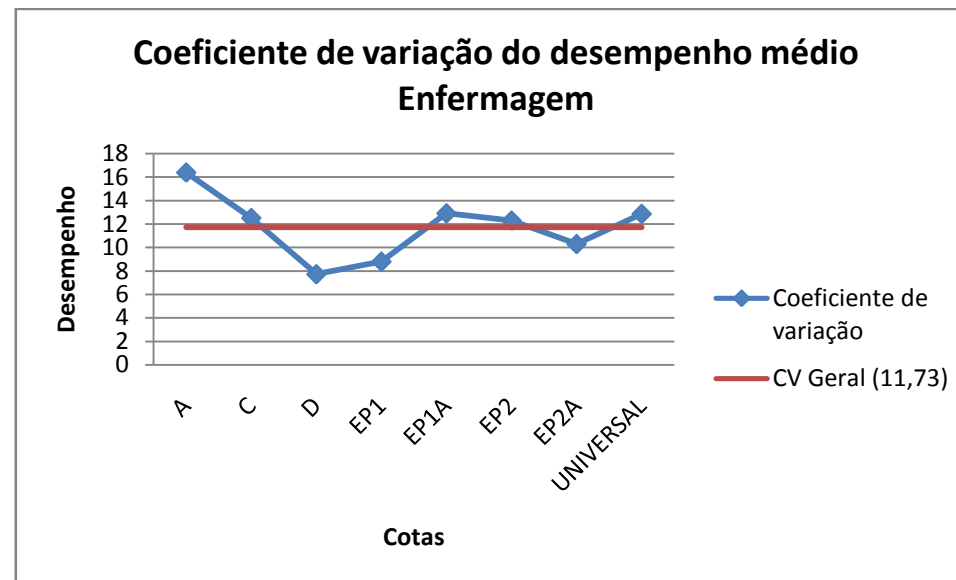


Figura 62- Coeficiente de variação do desempenho médio do curso de enfermagem no período de 2008 a 2014, pelas cotas

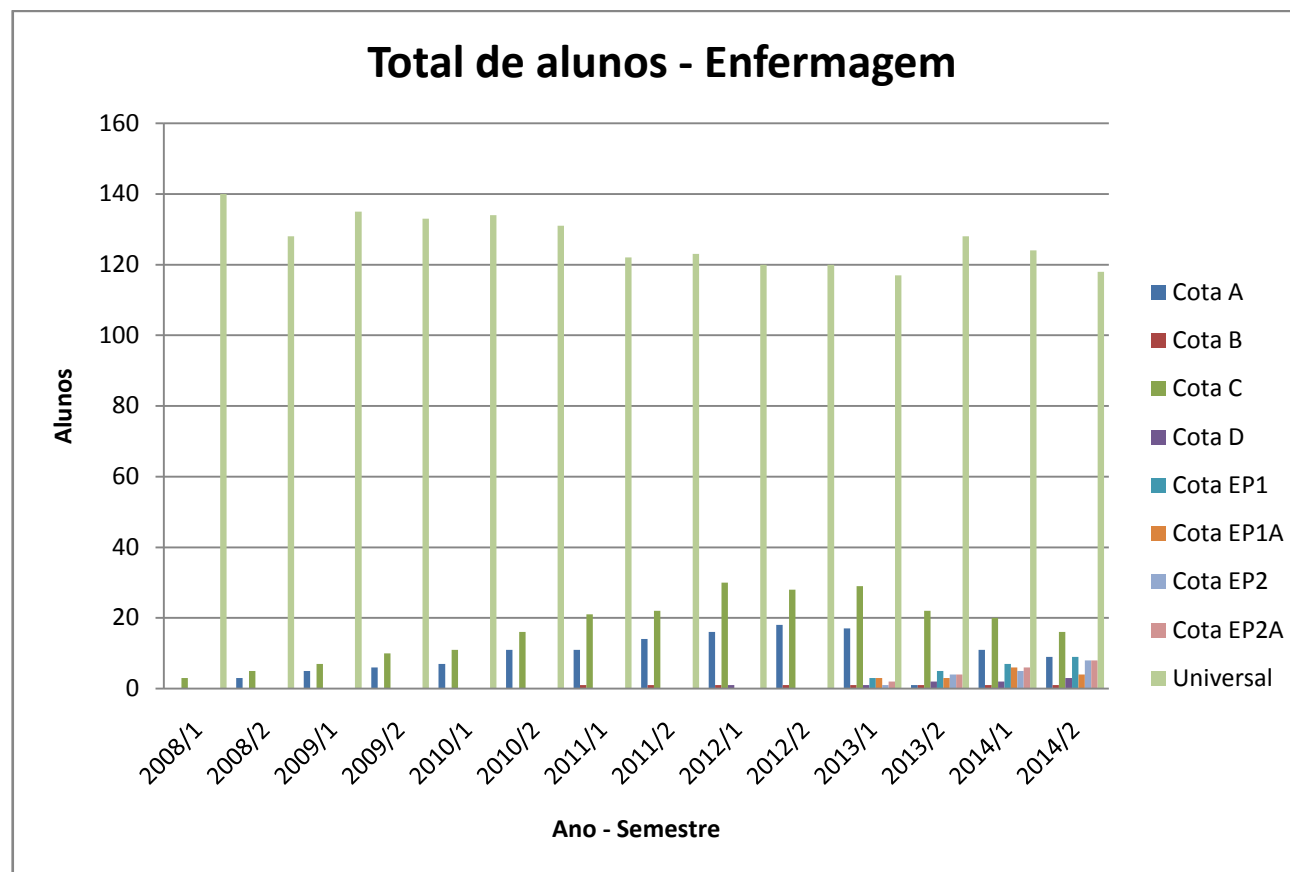


Figura 63 – Número de alunos por cota no curso de Enfermagem – 2008 a 2014