

Relações Internacionais

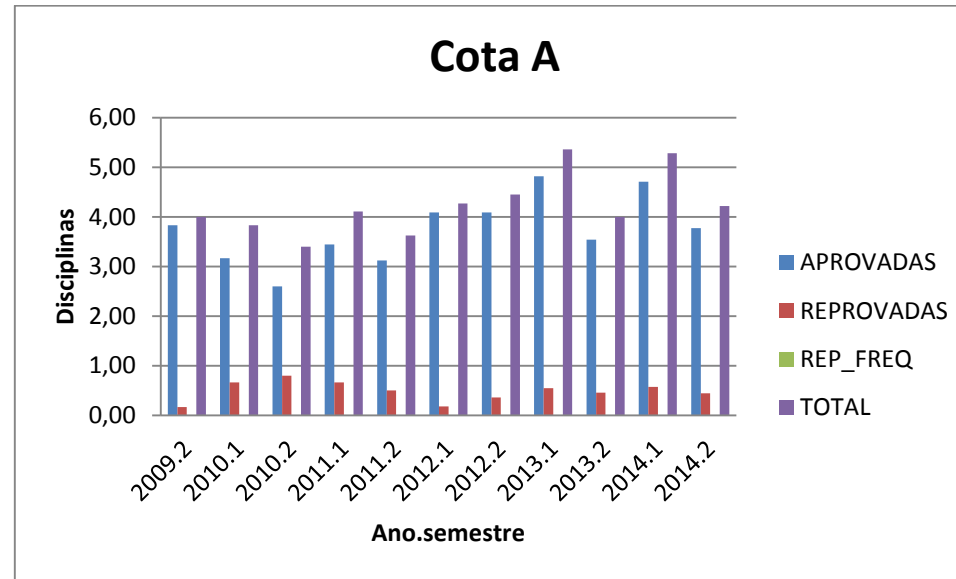


Figura 1 - Média do número médio de disciplinas dos cotistas A - Relações Internacionais 2009-2014

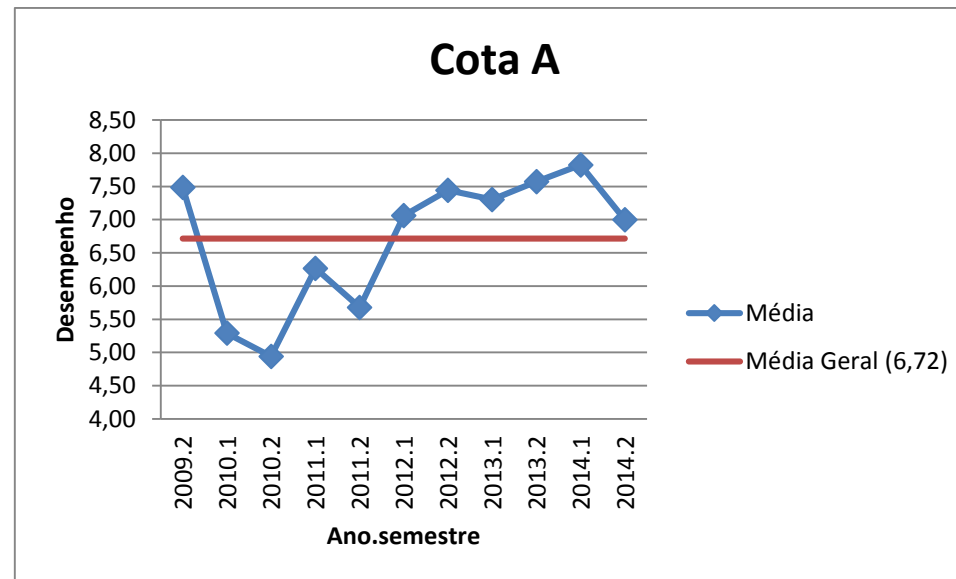


Figura 2 - Média do desempenho médio dos cotistas A - Relações Internacionais 2009-2014

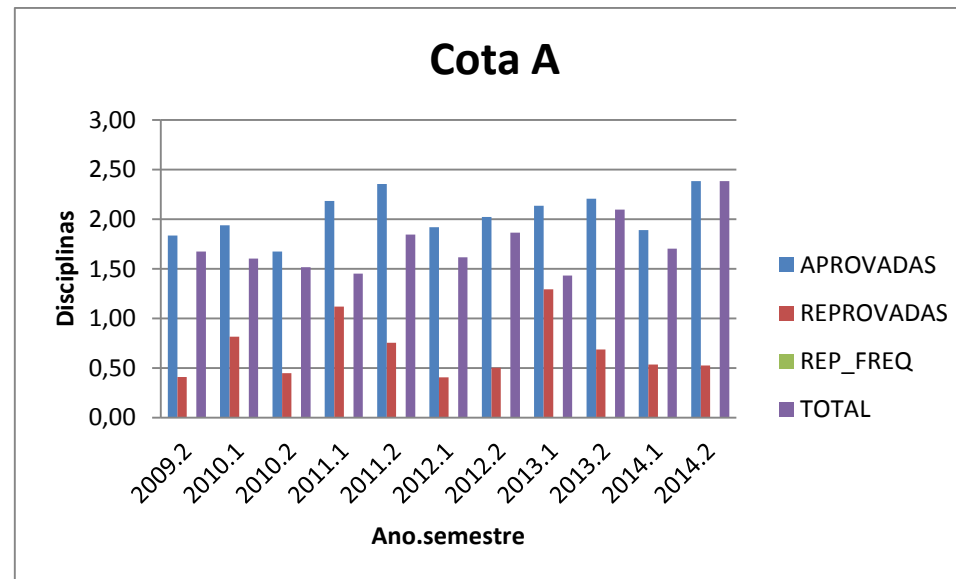


Figura 3 - Desvio padrão do número médio de disciplinas dos cotistas A - Relações Internacionais 2009-2014

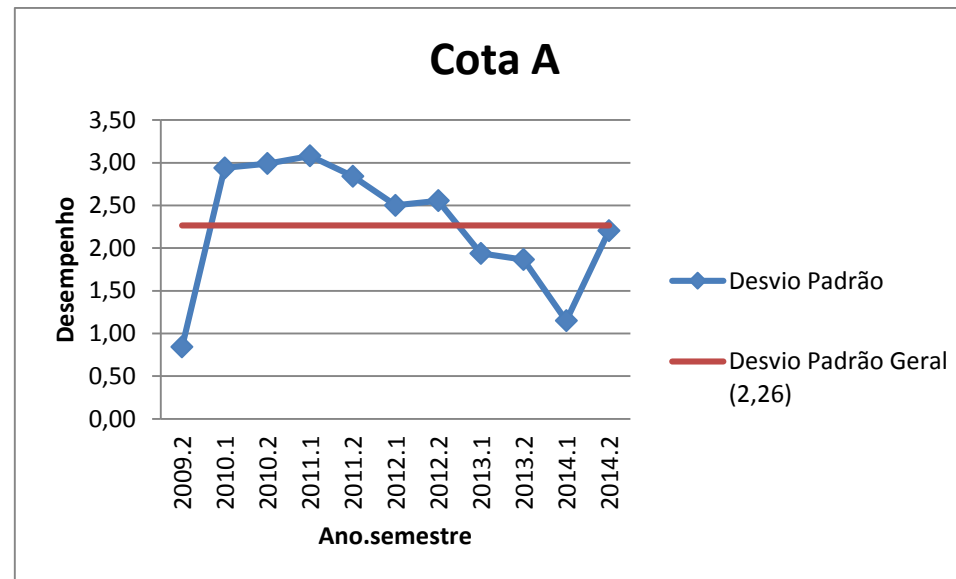


Figura 4 - Desvio padrão do desempenho médio dos cotistas A - Relações Internacionais 2009-2014

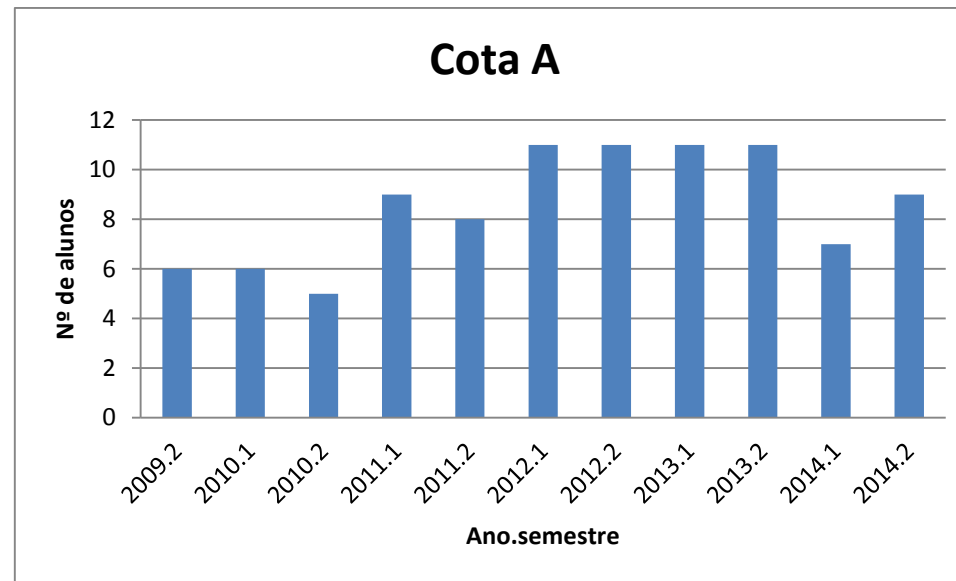


Figura 5 - Contagem dos alunos cotistas A - Relações Internacionais 2009-2014

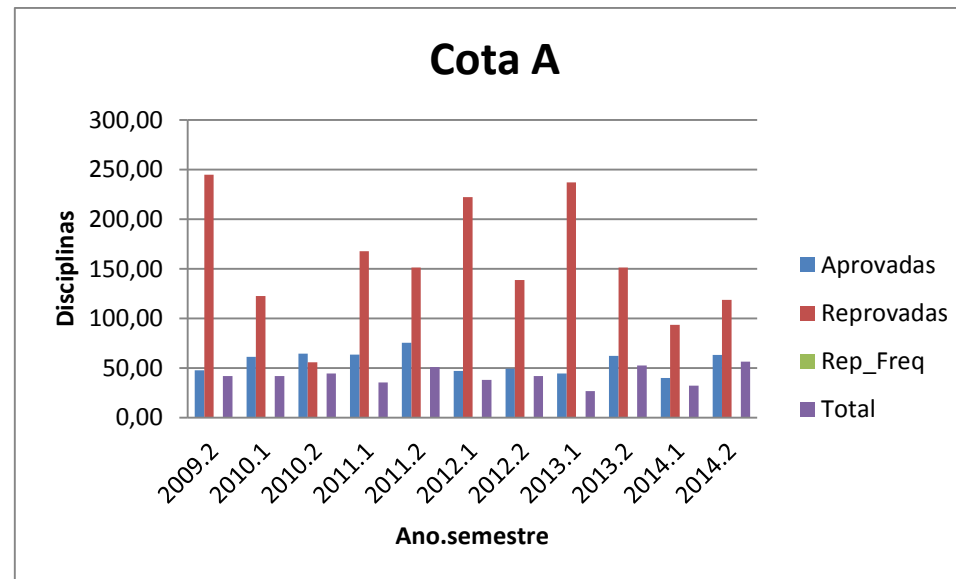


Figura 6 - Coeficiente de variação do número médio de disciplinas dos cotistas A - Relações Internacionais 2009-2014

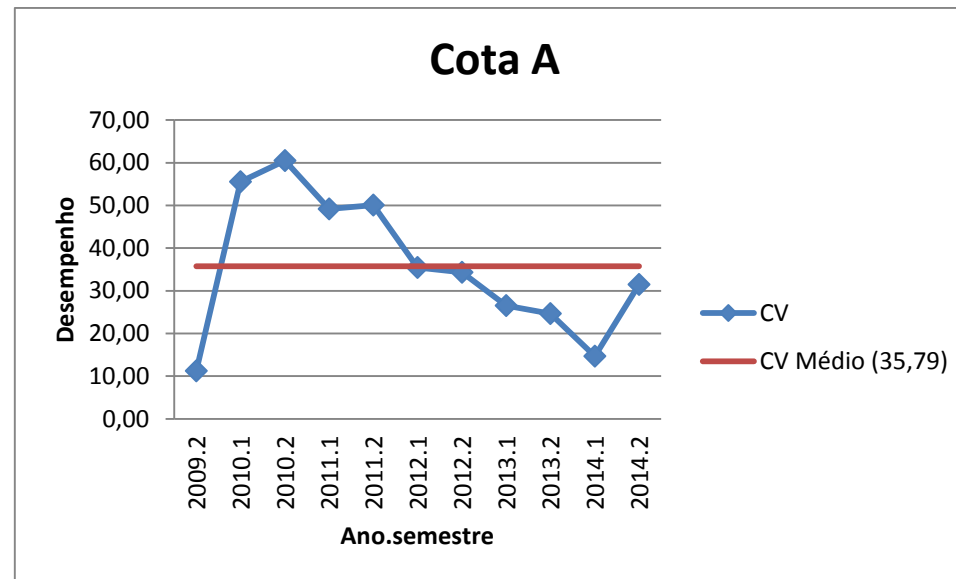


Figura 7 - Coeficiente de variação do desempenho médio dos cotistas A - Relações Internacionais 2009-2014

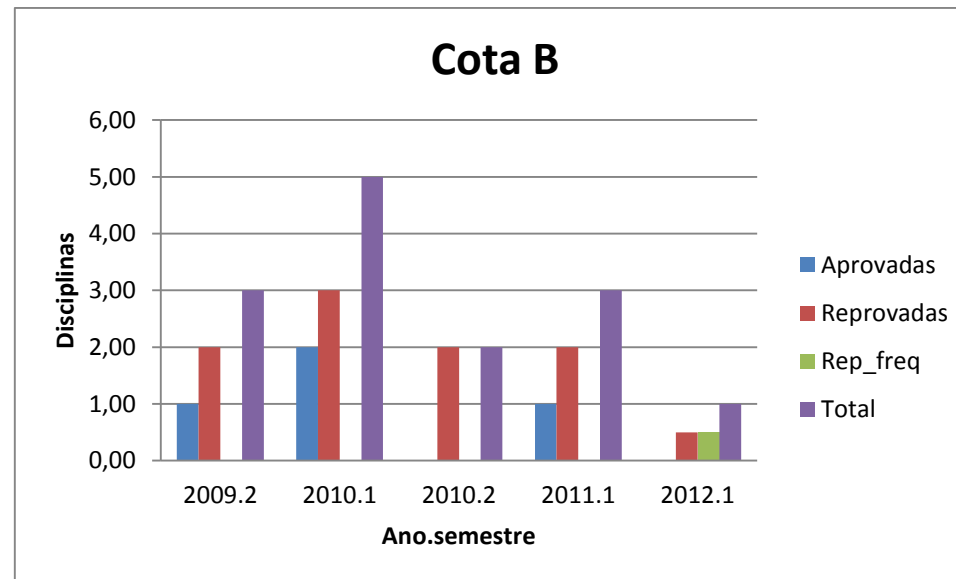


Figura 8 - Média do número médio de disciplinas dos cotistas B - Relações Internacionais 2009-2012

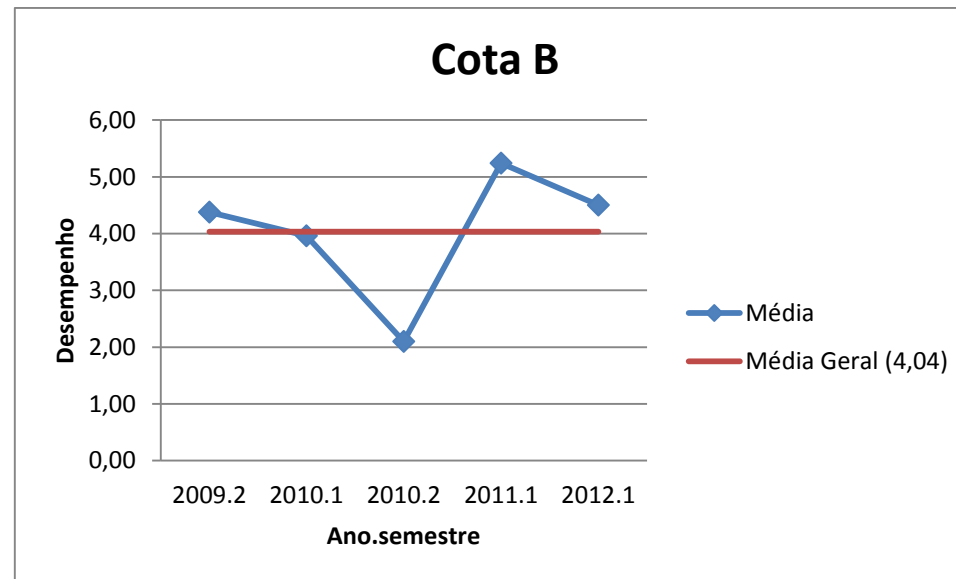


Figura 9 - Média do desempenho médio dos cotistas B - Relações Internacionais 2009-2012

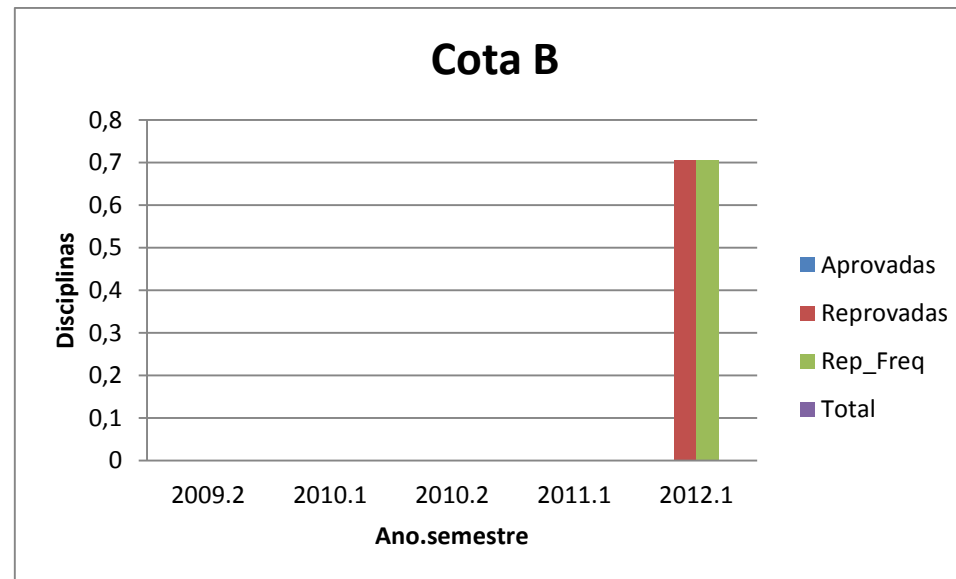


Figura 10 - Desvio padrão do número médio de disciplinas dos cotistas B - Relações Internacionais 2009-2012

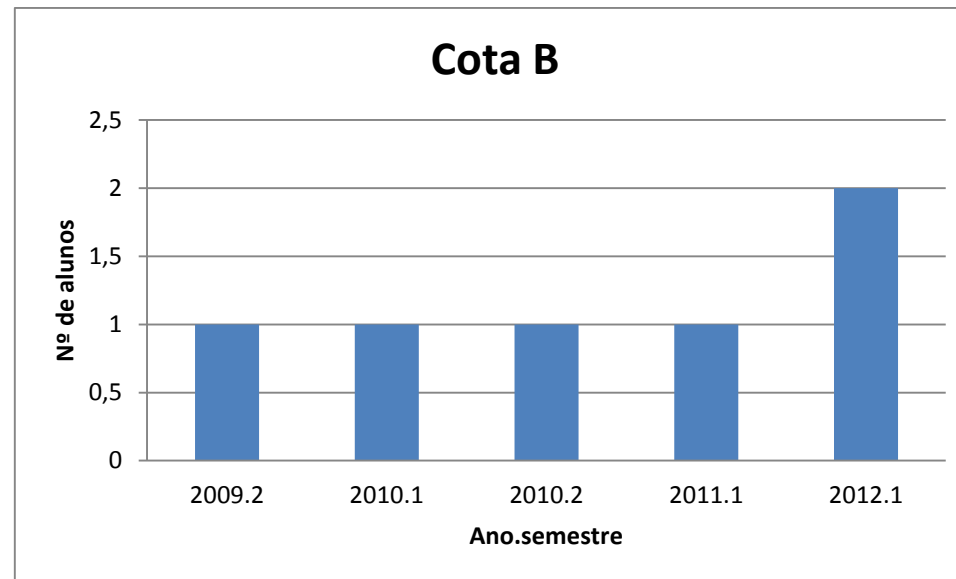


Figura 11 - Contagem dos cotistas B - Relações Internacionais 2009-2012

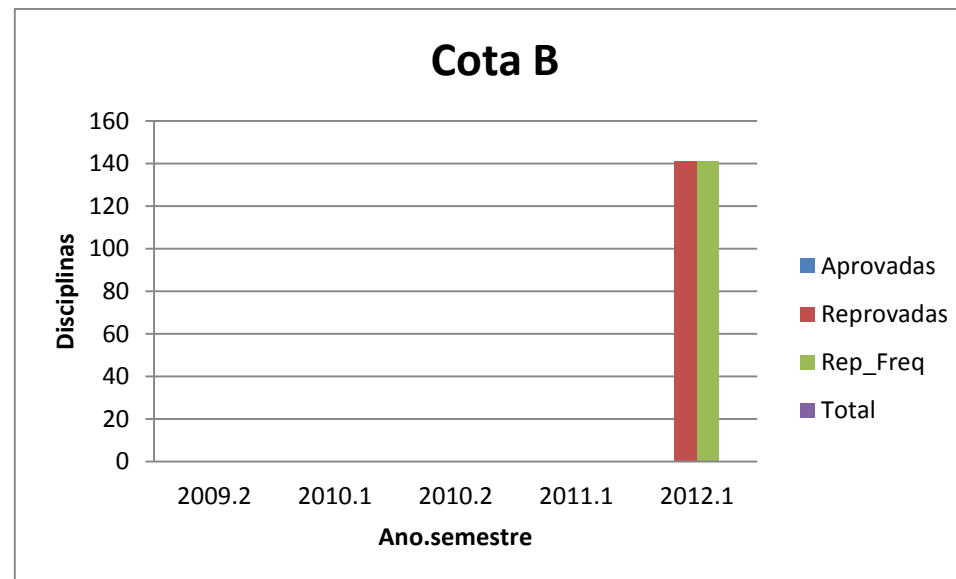


Figura 12 - Coeficiente de variação do número de disciplinas dos cotistas B - Relações Internacionais 2009-2012

OBS: Como dos anos de 2009.2 a 2011.1 só houve um aluno e só teve mais um semestre com alunos não é possível gerar gráficos de desempenho padrão e coeficiente de variação para a Cota B.

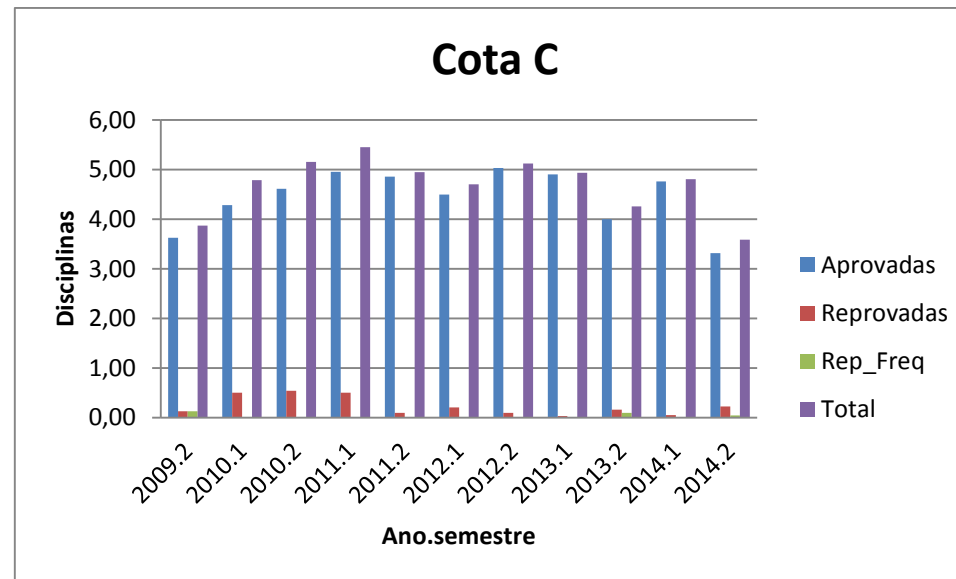


Figura 13 - Média do número médio de disciplinas dos cotistas C - Relações Internacionais 2009-2014

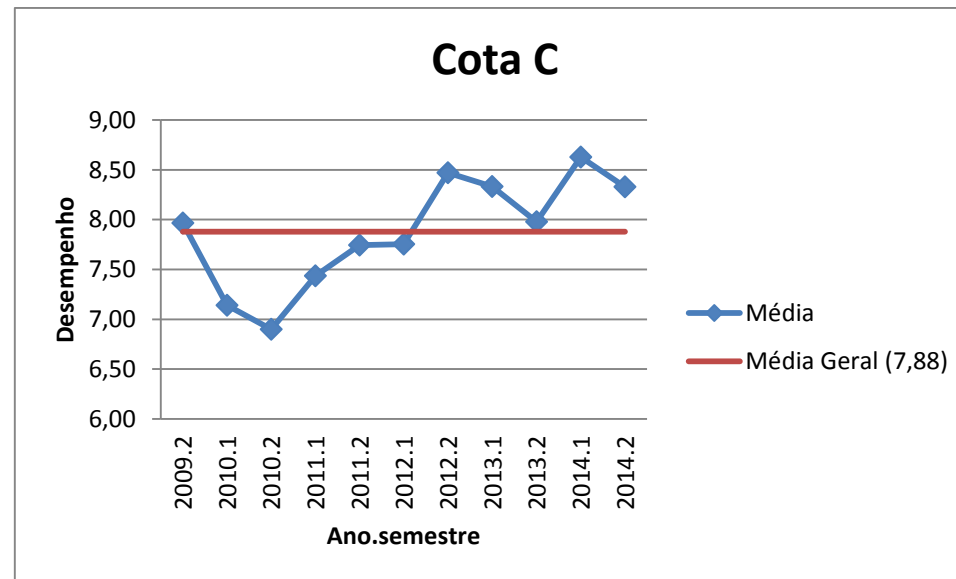


Figura 14 - Média do desempenho médio dos cotistas C - Relações Internacionais 2009-2014

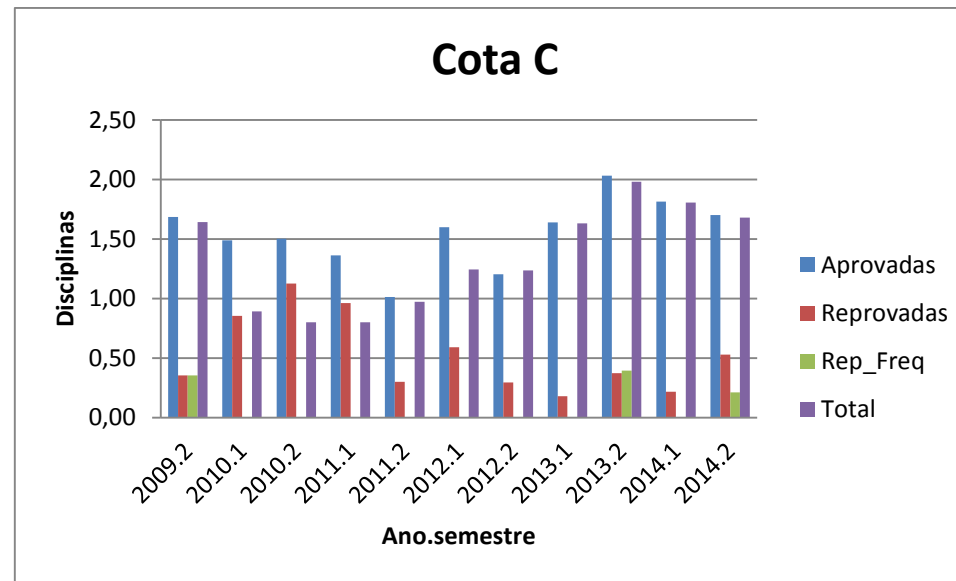


Figura 15 - Desvio padrão do número médio de disciplinas dos cotistas C - Relações Internacionais 2009-2014

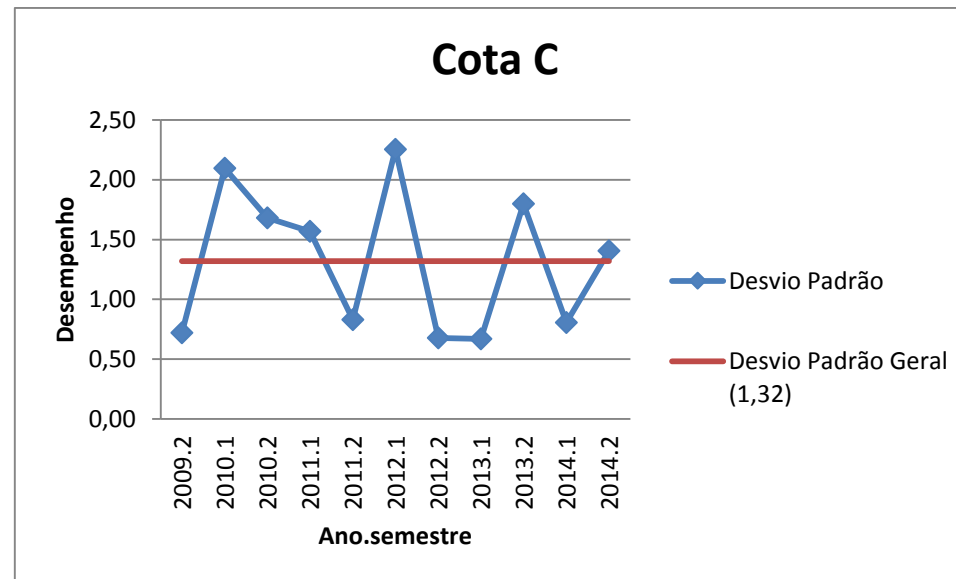


Figura 16 - Desvio padrão do desempenho médio dos cotistas C - Relações Internacionais 2009-2014

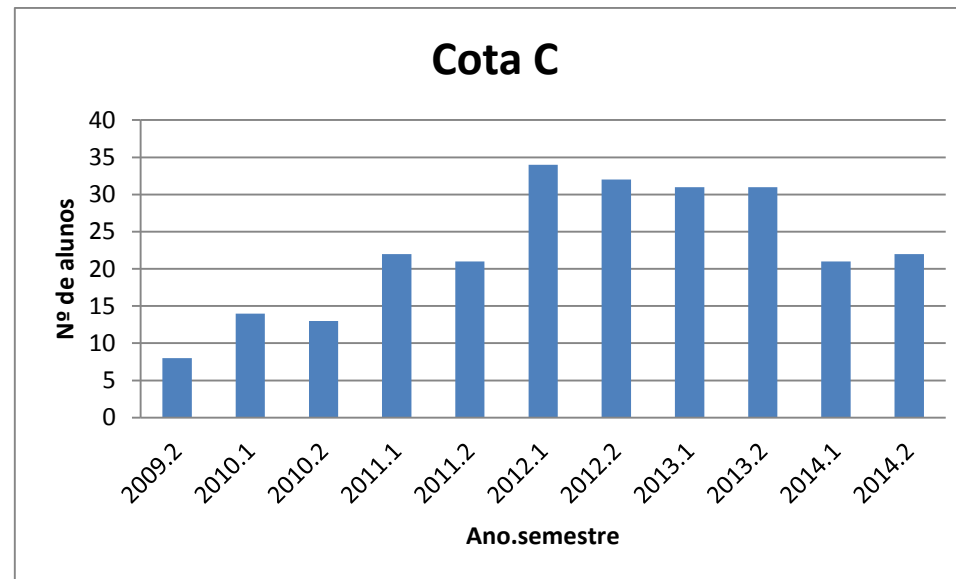


Figura 17 - Contagem dos cotistas C - Relações Internacionais 2009-2014

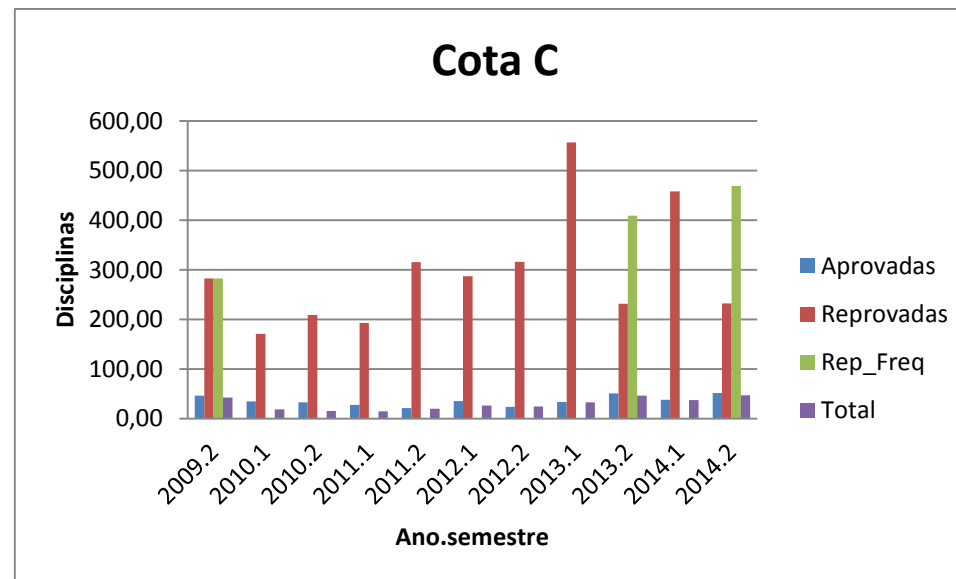


Figura 18 - Coeficiente de variação do número médio de disciplinas dos cotistas C - Relações Internacionais 2009-2014

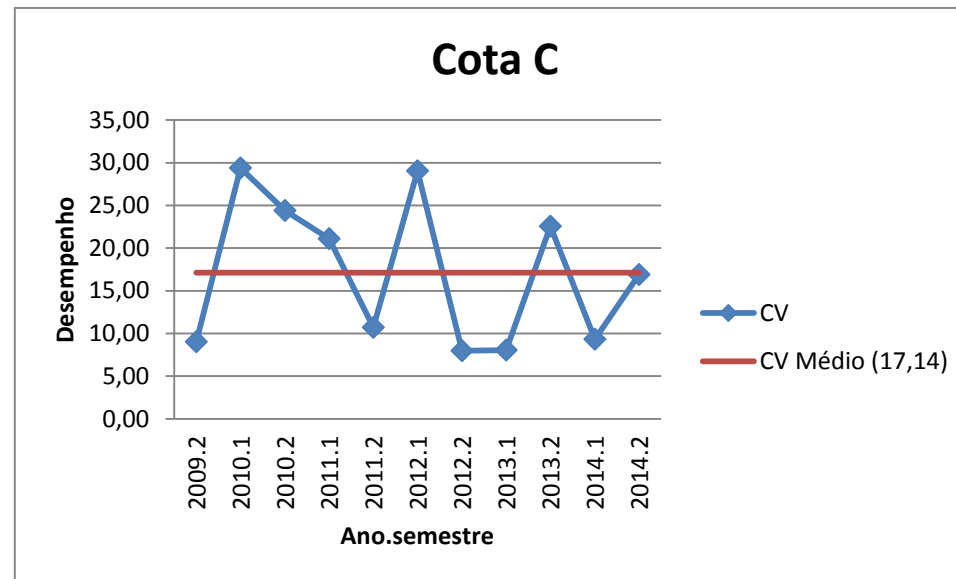


Figura 19 - Coeficiente de variação do desempenho médio dos cotistas C - Relações Internacionais 2009-2014

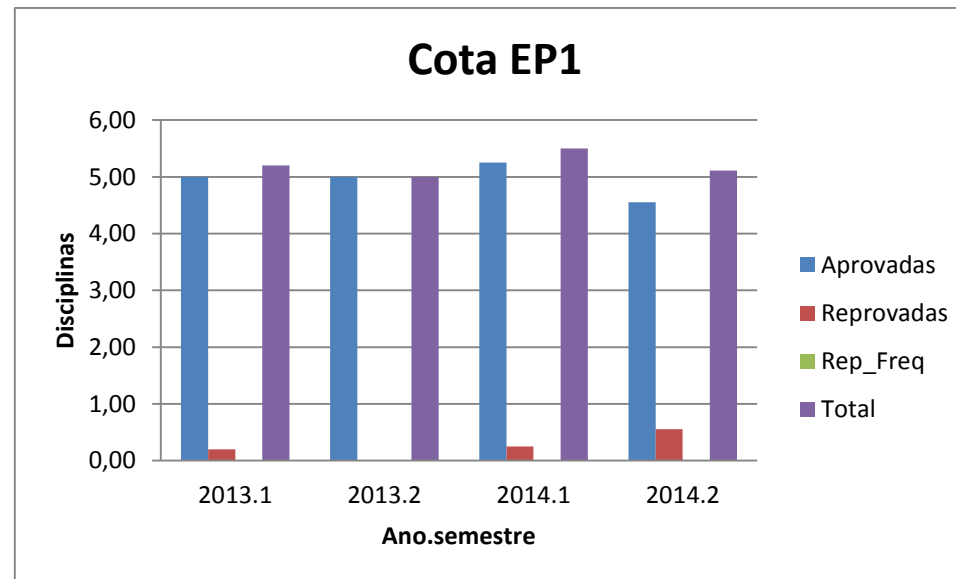


Figura 20 - Média do número médio de disciplinas dos cotistas EP1 - Relações Internacionais 2013-2014

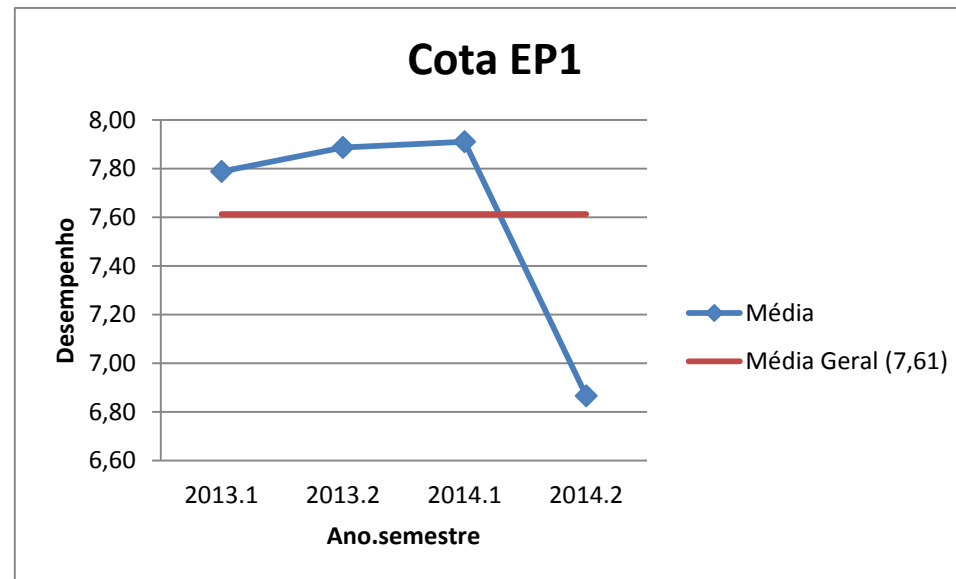


Figura 21 - Média do desempenho médio dos cotistas EP1 - Relações Internacionais 2013-2014

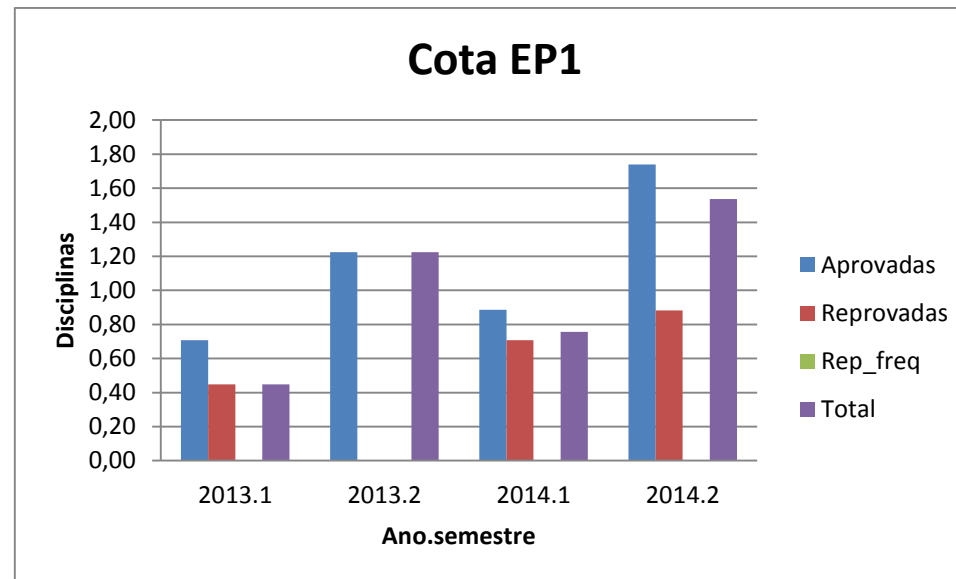


Figura 22 - Desvio padrão do número médio de disciplinas dos cotistas EP1 - Relações Internacionais 2013-2014

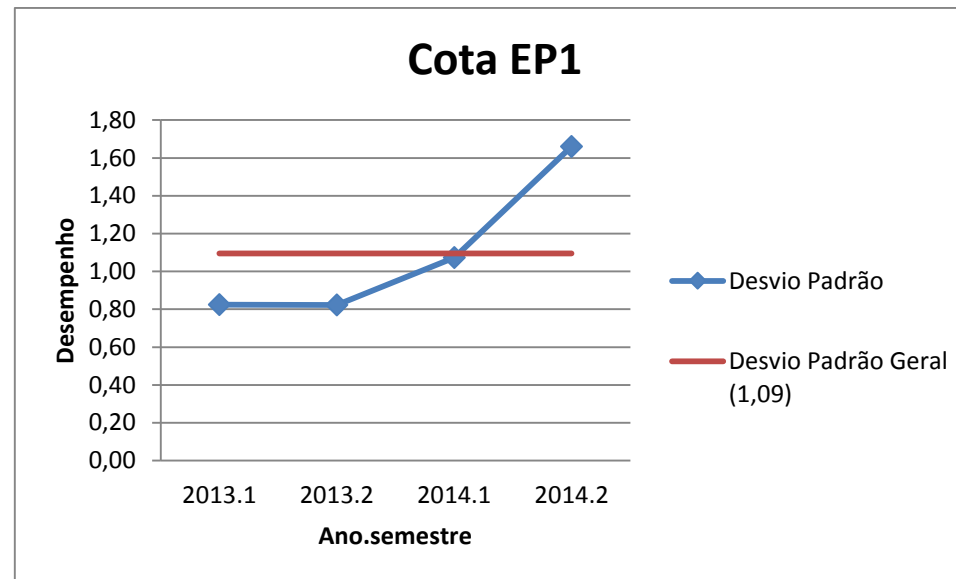


Figura 23 - Desvio padrão do desempenho médio dos cotistas EP1 - Relações Internacionais 2013-2014

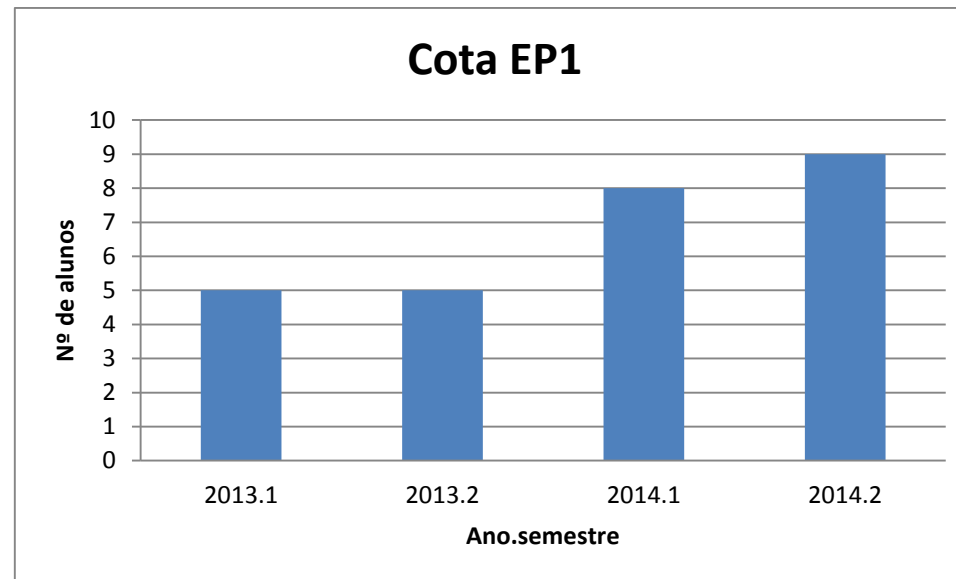


Figura 24 - Contagem dos cotistas EP1 - Relações Internacionais 2013-2014

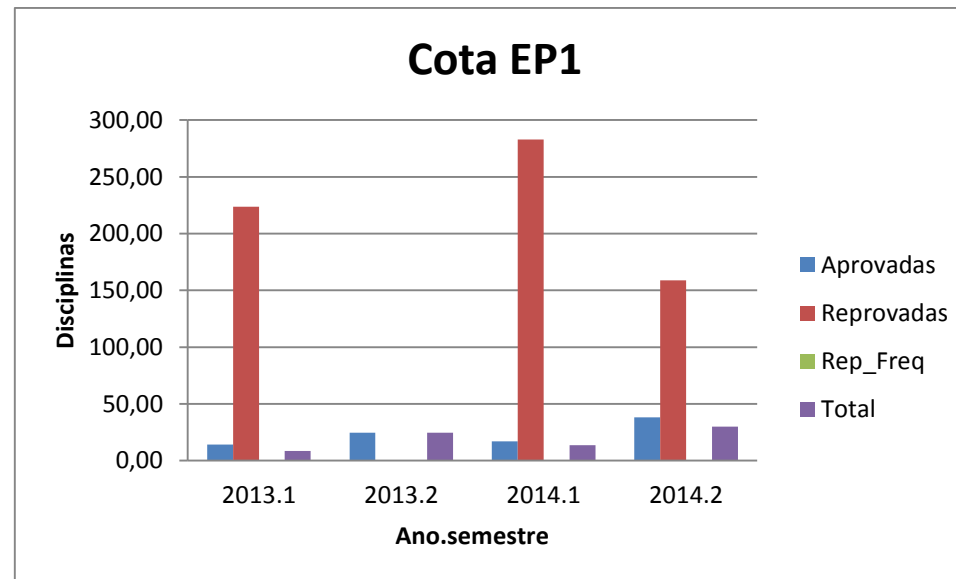


Figura 25 - Coeficiente de variação do número médio de disciplinas dos cotistas EP1 - Relações Internacionais 2013-2014

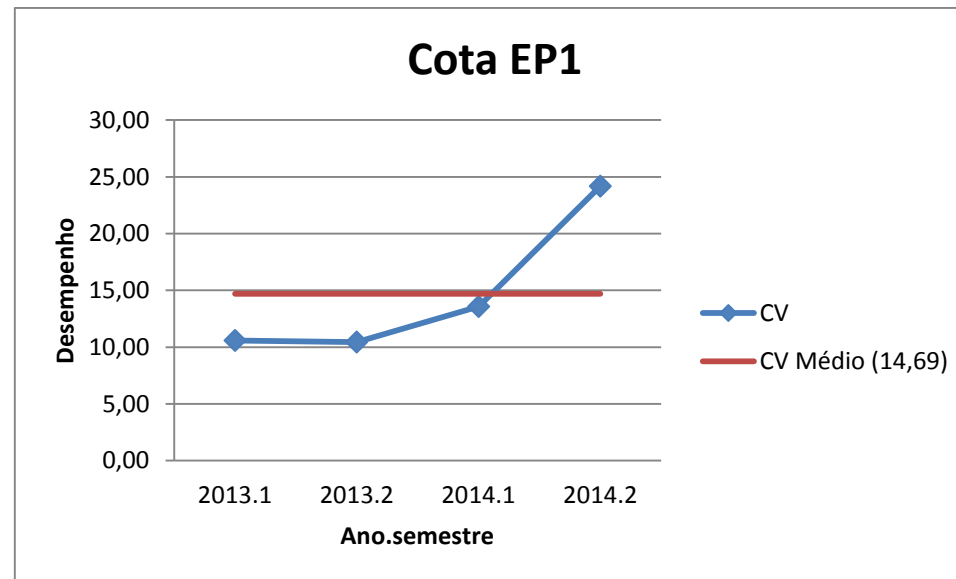


Figura 26 - Coeficiente de variação do desempenho médio dos cotistas EP1 - Relações Internacionais 2013-2014

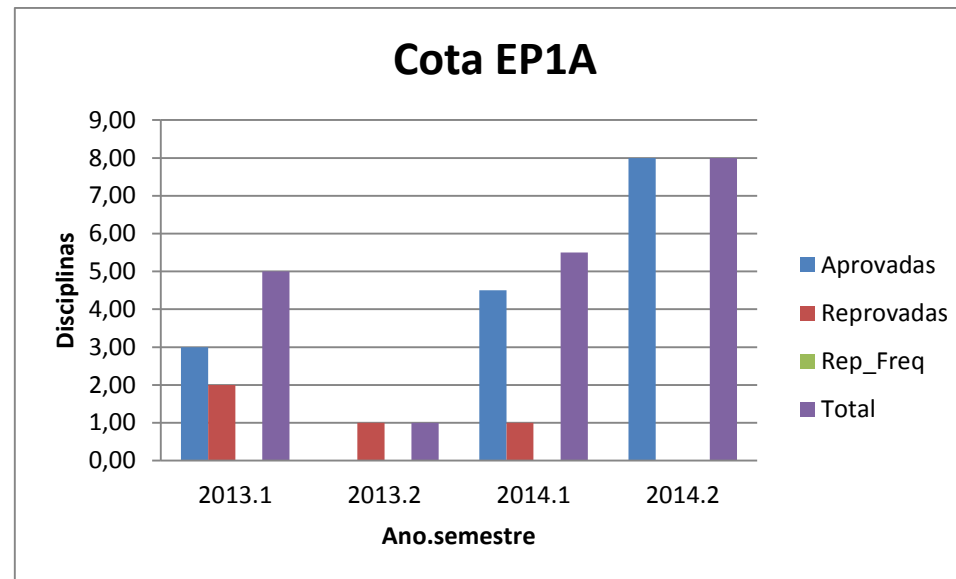


Figura 27 - Média do número médio de disciplinas dos cotistas EP1A - Relações Internacionais 2013-2014

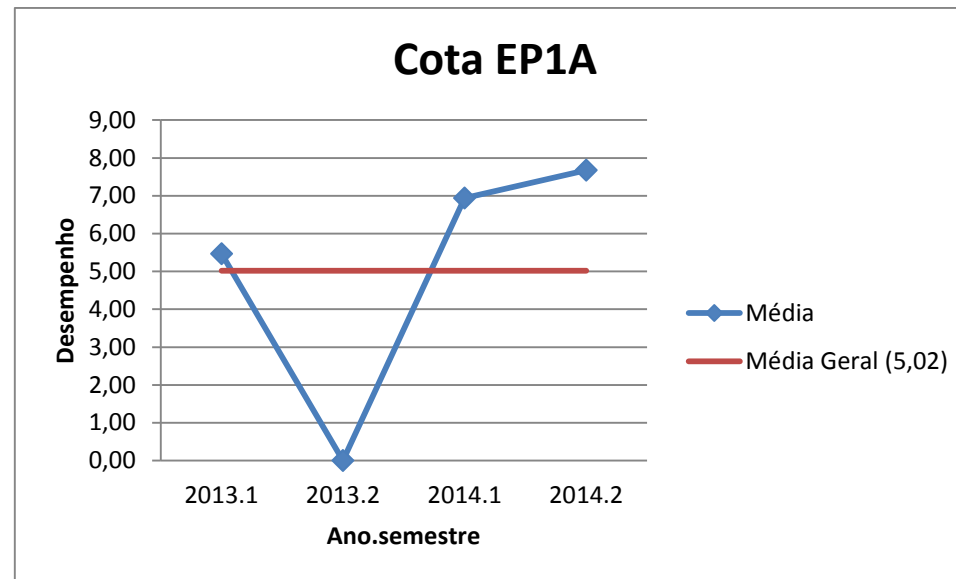


Figura 28 - Média do desempenho médio dos cotistas EP1A - Relações Internacionais 2013-2014

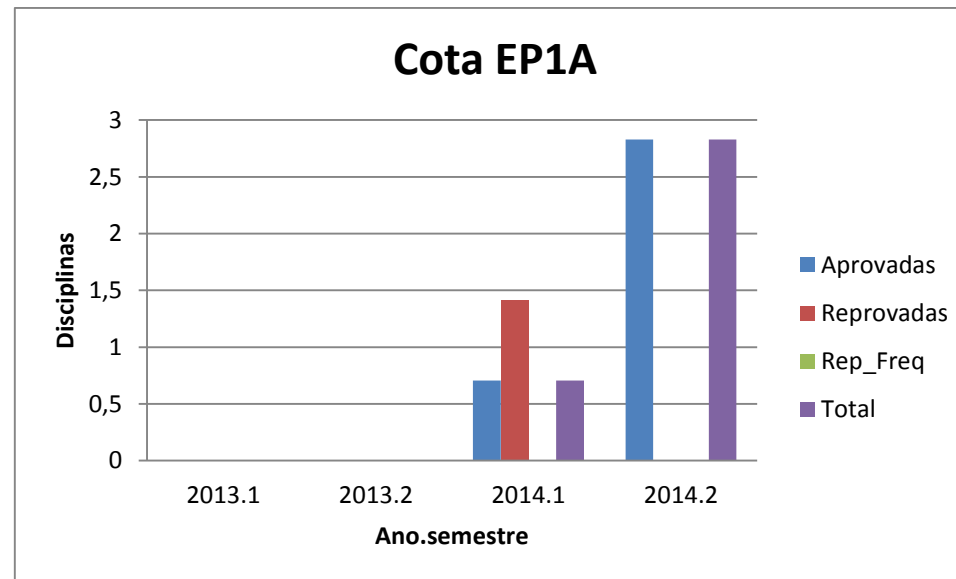


Figura 29 - Desvio padrão do número médio de disciplinas dos cotistas EP1A - Relações Internacionais 2013-2014

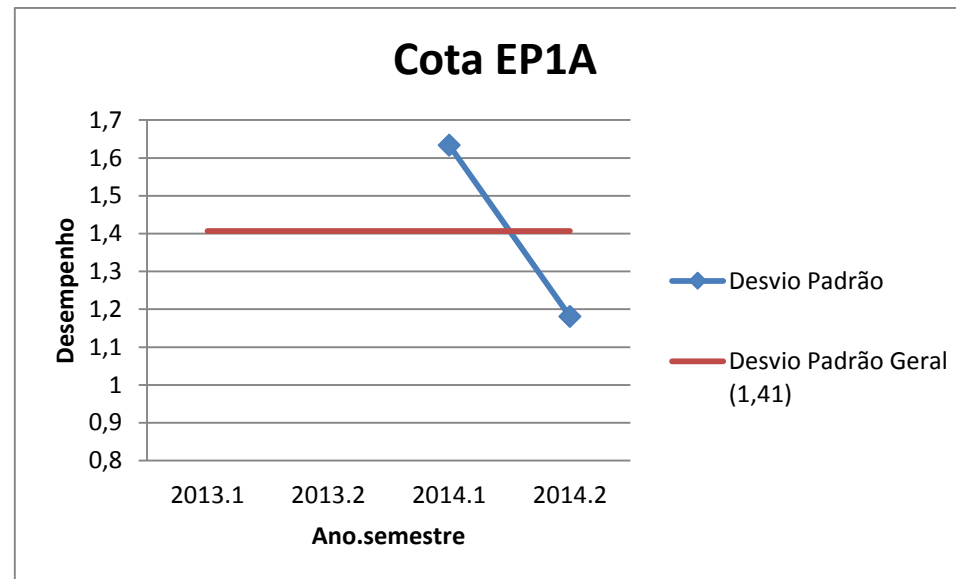


Figura 30 - Desvio padrão do desempenho médio dos cotistas EP1A - Relações Internacionais 2013-2014

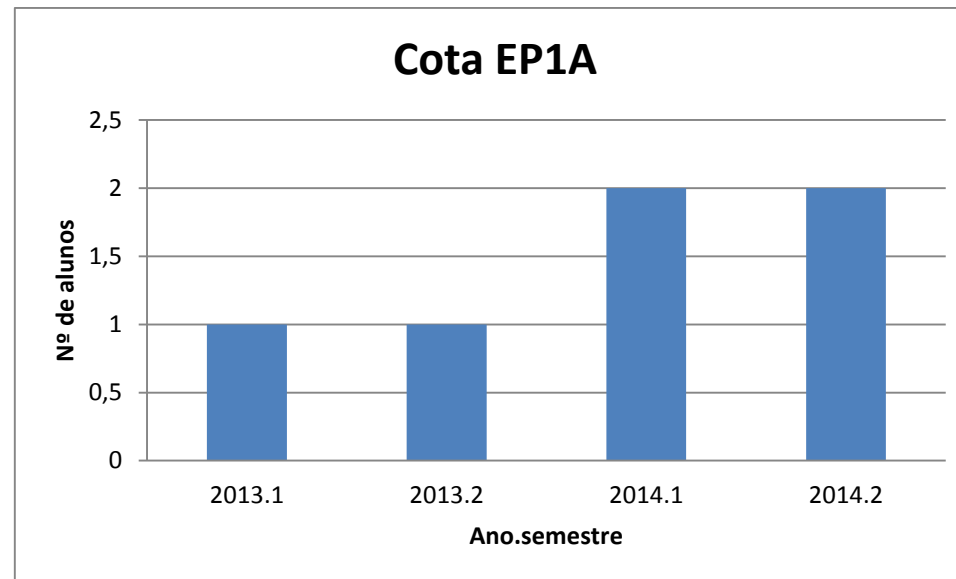


Figura 31 - Contagem dos cotistas EP1A - Relações Internacionais 2013-2014

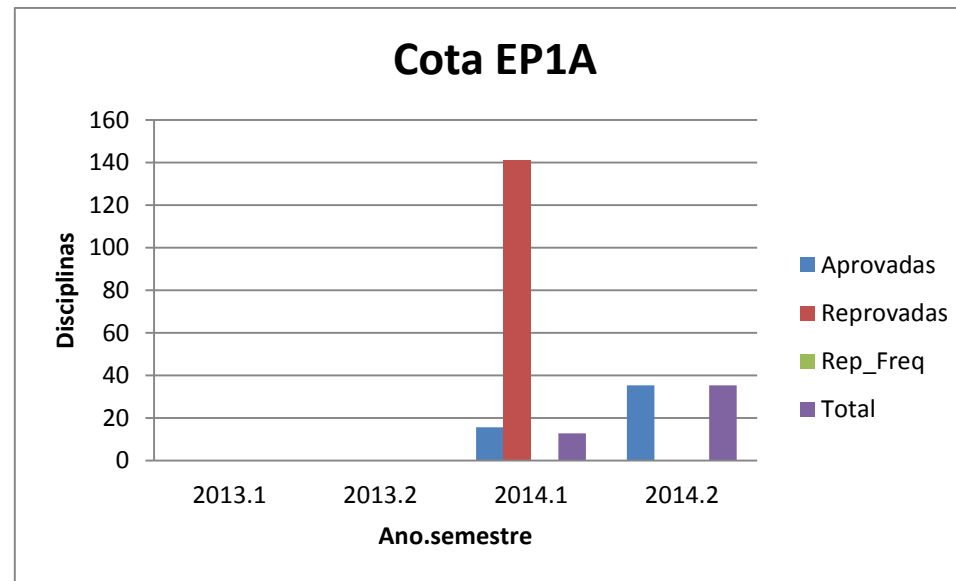


Figura 32 - Coeficiente de variação do número médio de disciplinas dos cotistas EP1A - Relações Internacionais 2013-2014

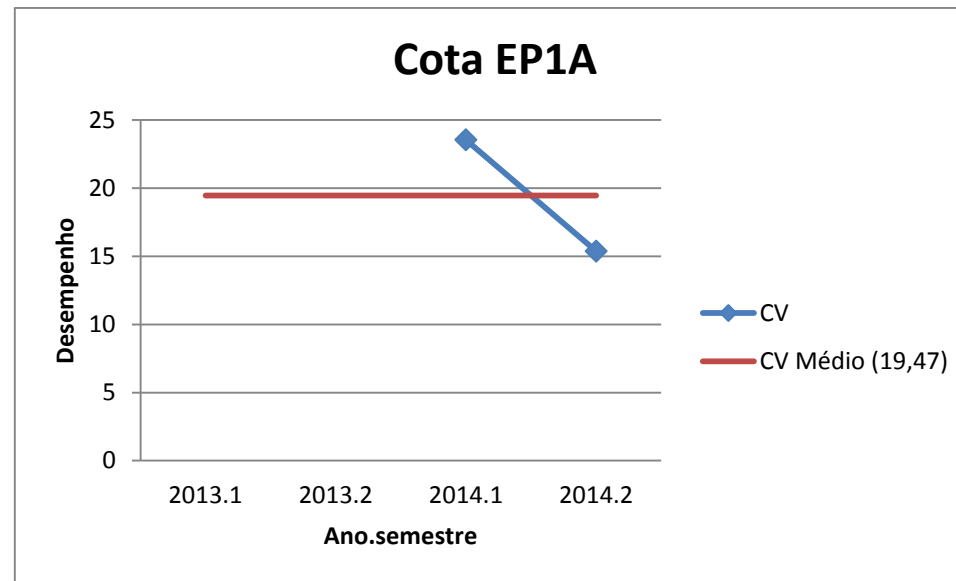


Figura 33 - Coeficiente de variação do desempenho médio dos cotistas EP1A - Relações Internacionais 2013-2014

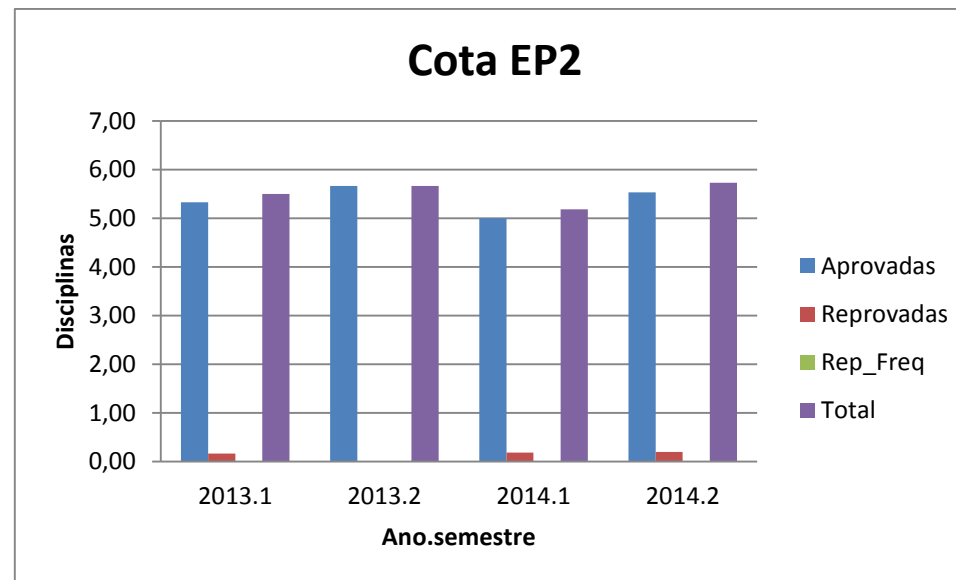


Figura 34 - Média do número médio de disciplinas dos cotistas EP2 - Relações Internacionais 2013-2014

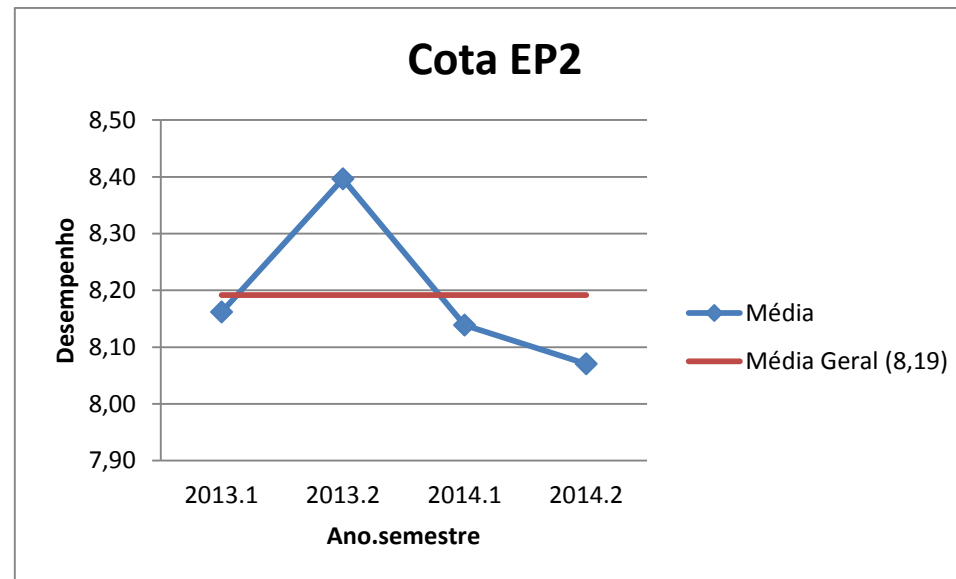


Figura 35 - Média do desempenho médio dos cotistas EP2 - Relações Internacionais 2013-2014

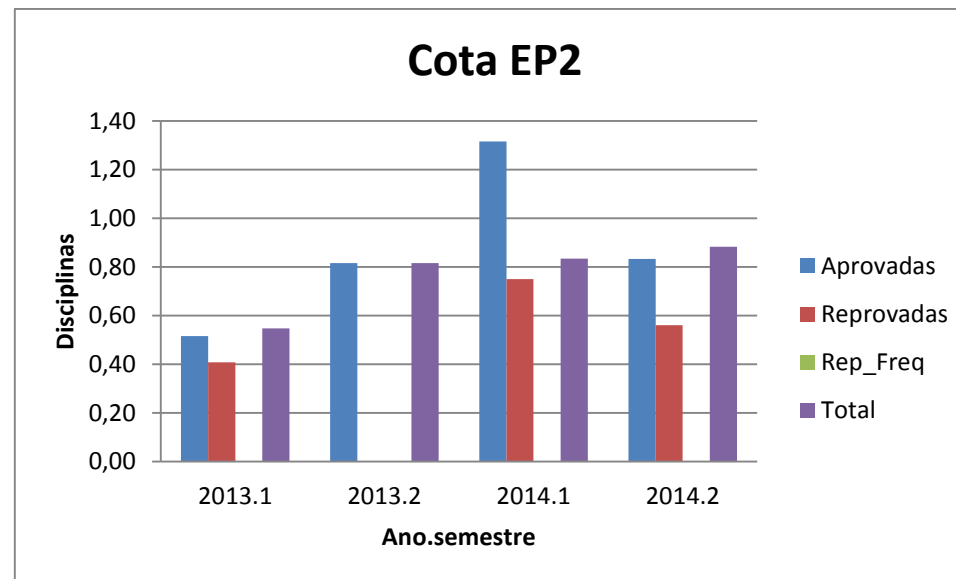


Figura 36 - Desvio padrão do número médio de disciplinas dos cotistas EP2 - Relações Internacionais 2013-2014

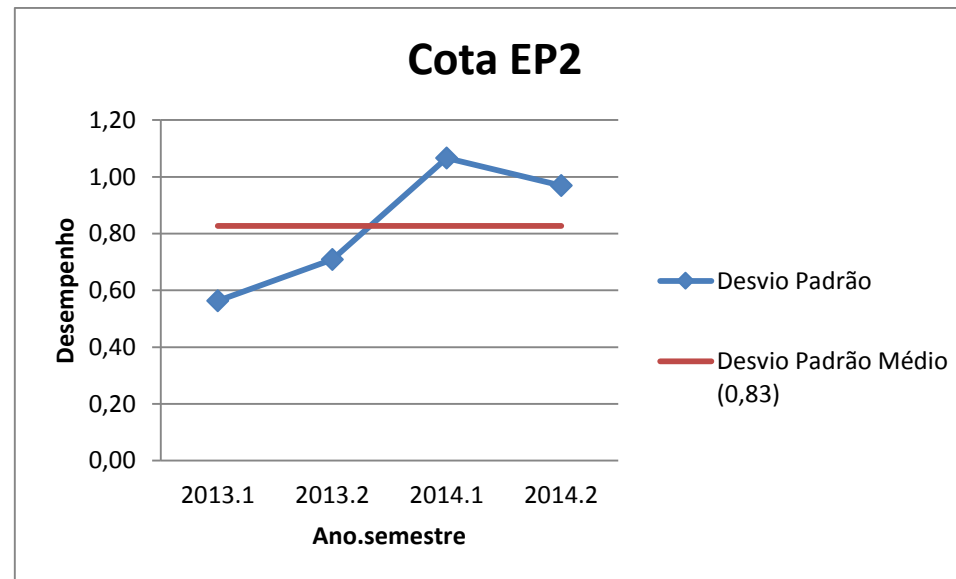


Figura 37 - Desvio padrão do desempenho médio dos cotistas EP2 - Relações Internacionais 2013-2014

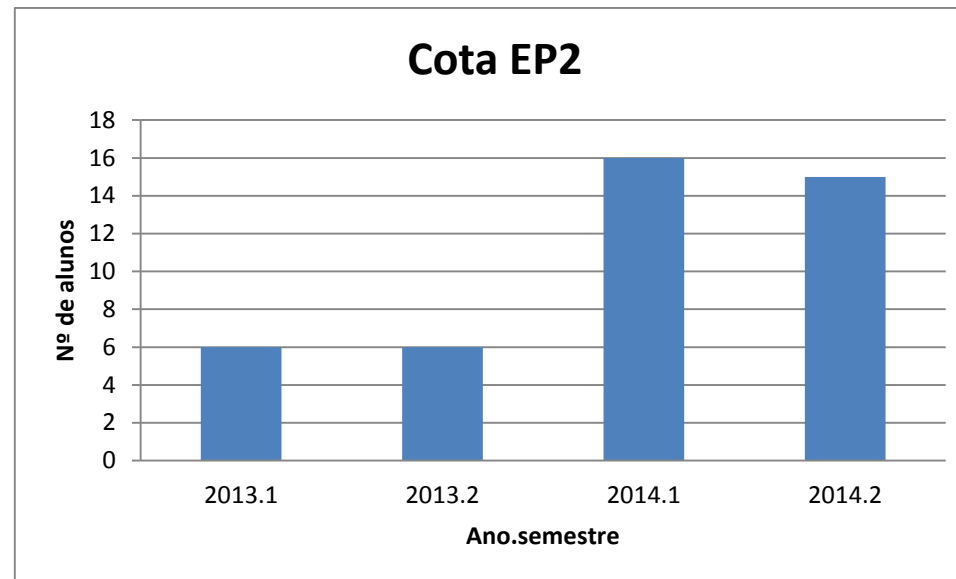


Figura 38 - Contagem dos cotistas EP2 - Relações Internacionais 2013-2014

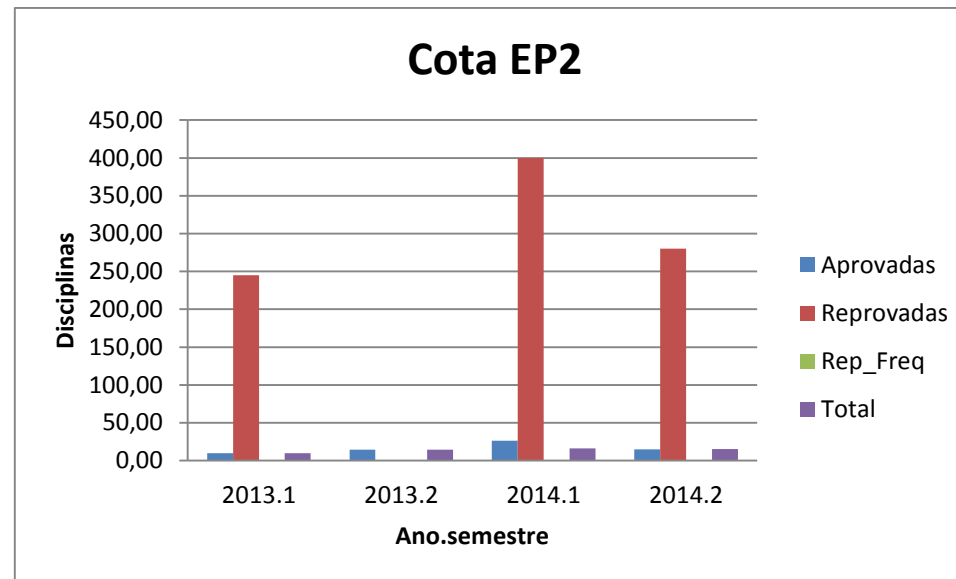


Figura 39 - Coeficiente de variação do número médio de disciplinas dos cotistas EP2 - Relações Internacionais 2013-2014

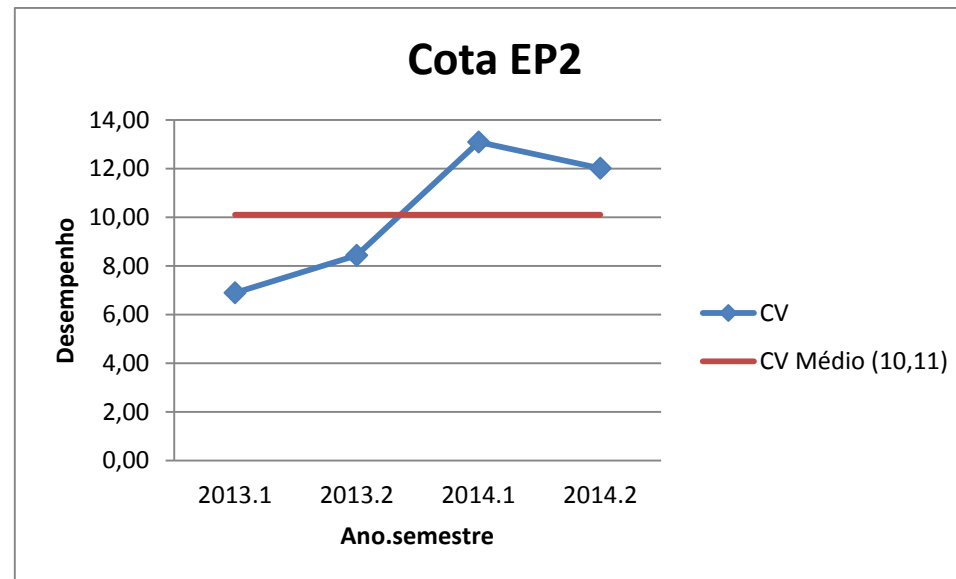


Figura 40 - Coeficiente de variação do desempenho médio dos cotistas EP2 - Relações Internacionais 2013-2014

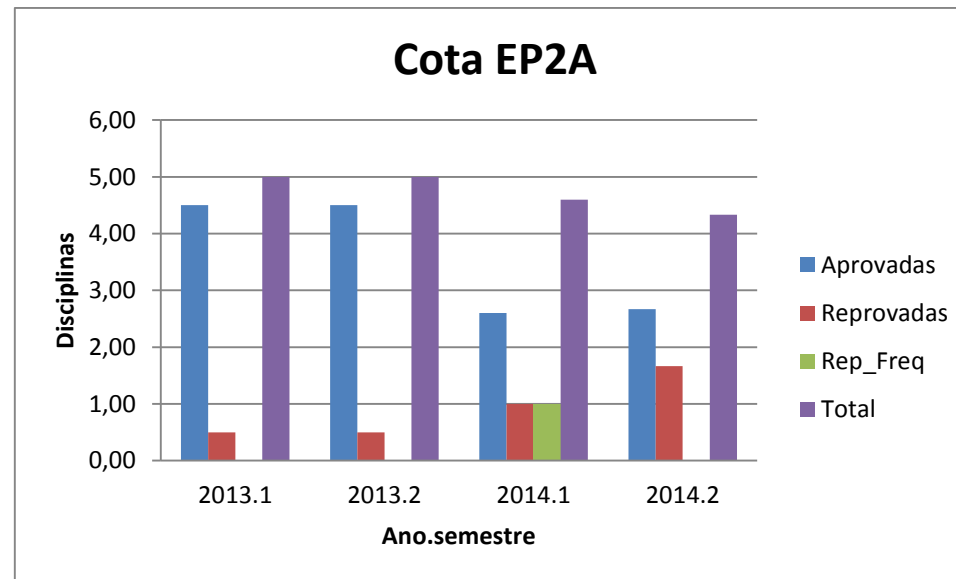


Figura 41 - Média do número médio de disciplinas dos cotistas EP2A - Relações Internacionais 2013-2014

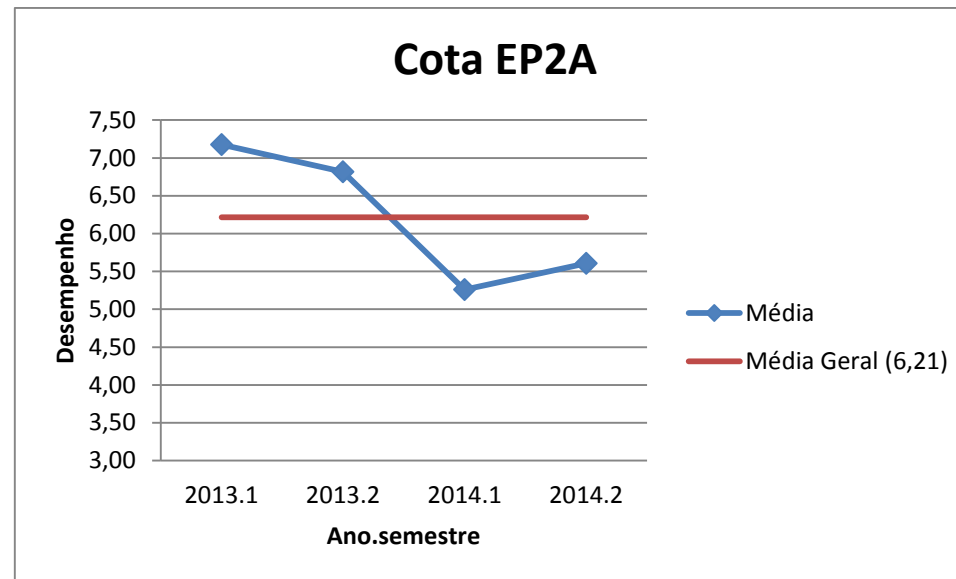


Figura 42 - Média do desempenho médio dos cotistas EP2A - Relações Internacionais 2013-2014

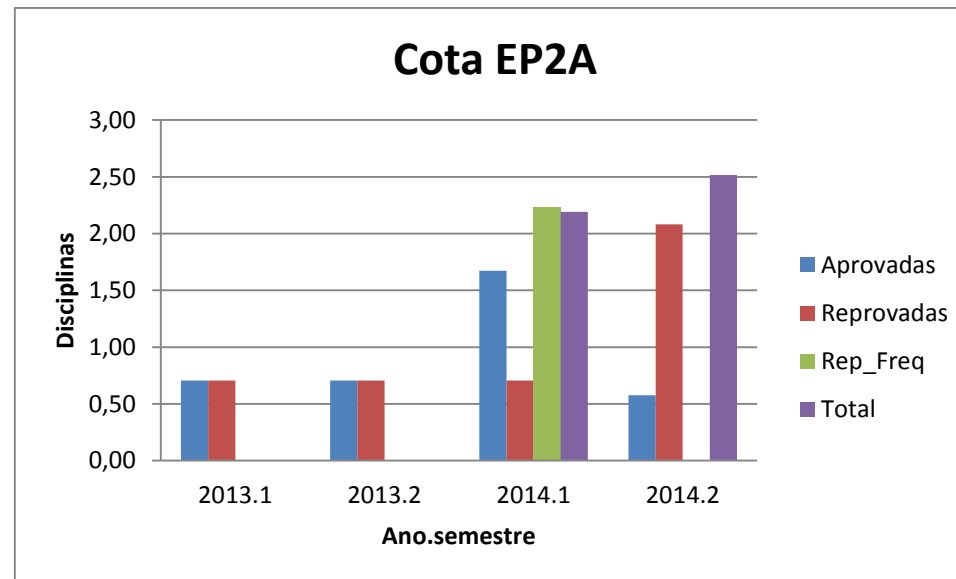


Figura 43 - Desvio padrão do número médio de disciplinas dos cotistas EP2A - Relações Internacionais 2013-2014

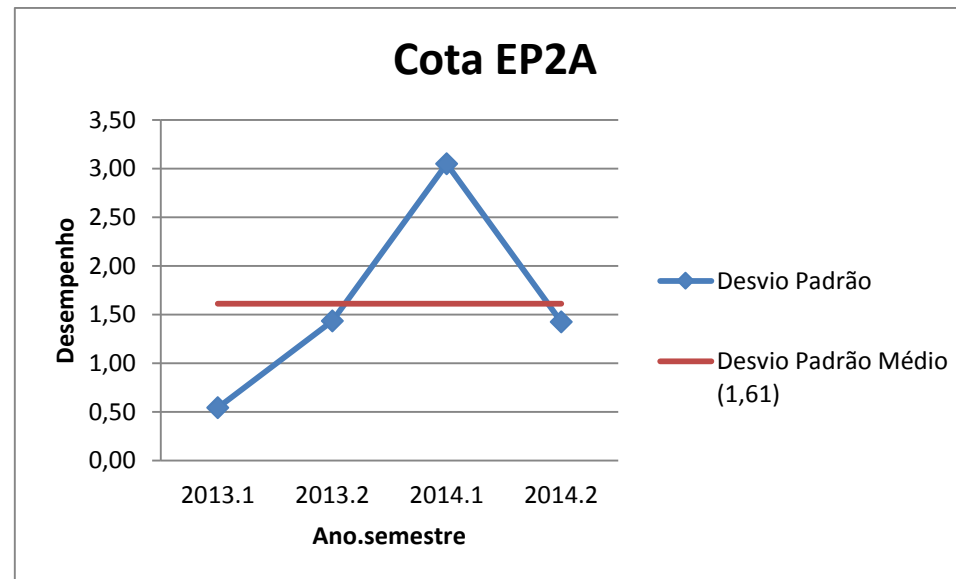


Figura 44 - Desvio padrão do desempenho médio dos cotistas EP2A - Relações Internacionais 2013-2014

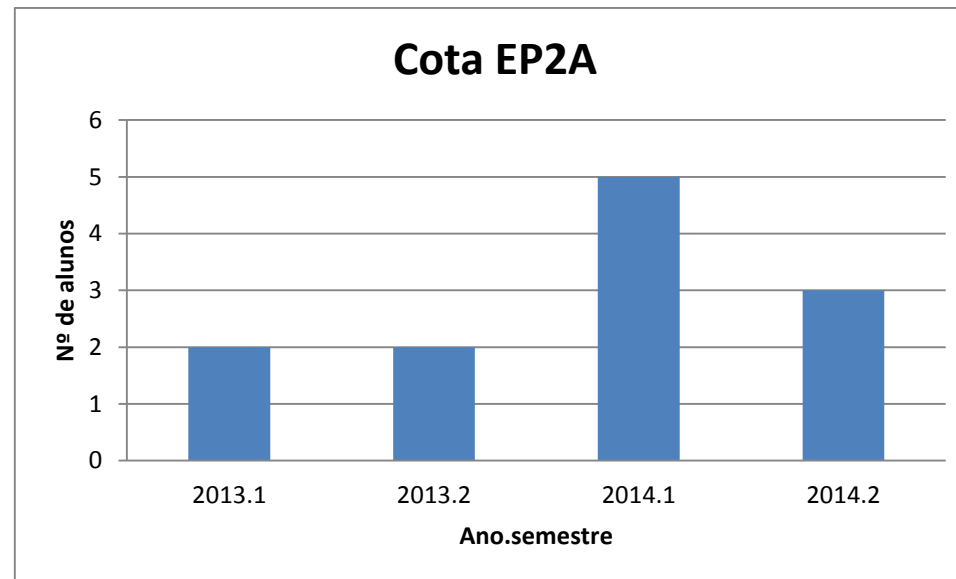


Figura 45 - Contagem dos cotistas EP2A - Relações Internacionais 2013-2014

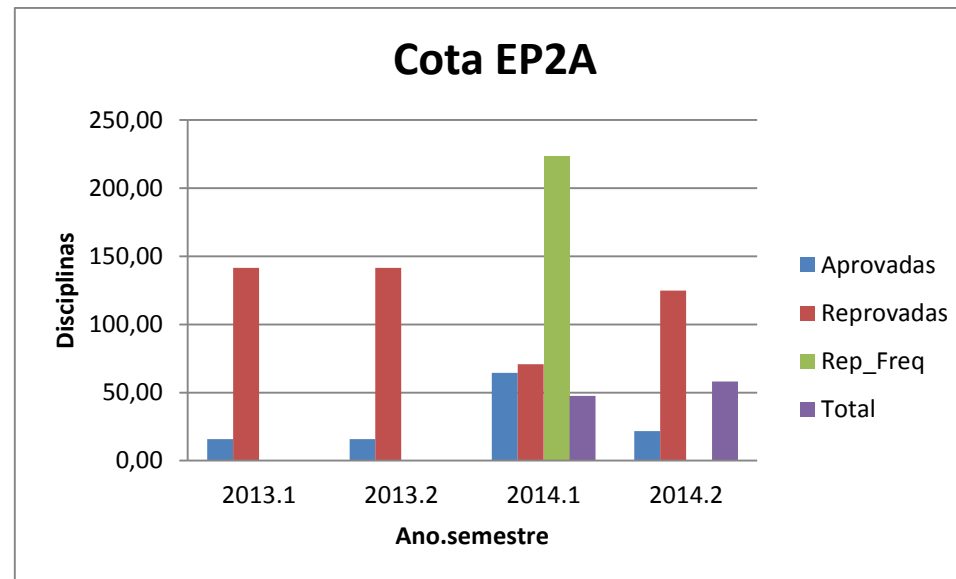


Figura 46 - Coeficiente de variação do número médio de disciplinas dos alunos dos cotistas EP2A - Relações Internacionais 2013-2014

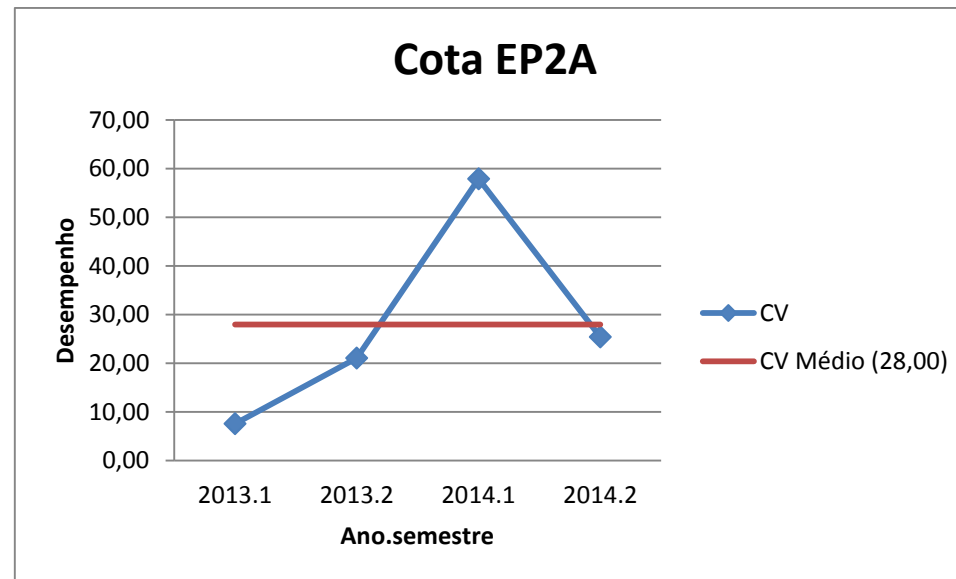


Figura 47 - Coeficiente de variação do desempenho médio dos alunos dos cotistas EP2A - Relações Internacionais 2013-2014

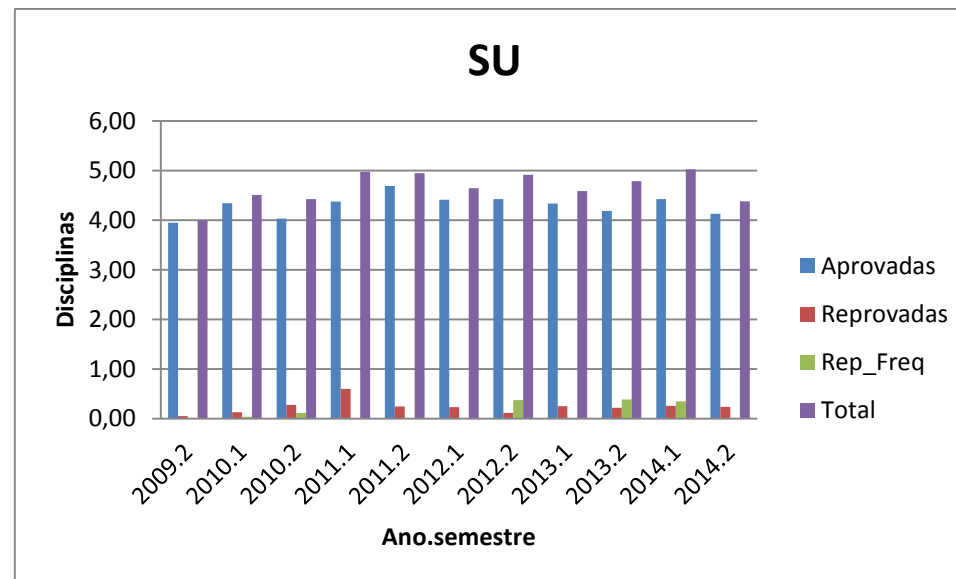


Figura 48 - Média do número médio de disciplinas dos alunos do Sistema Universal - Relações Internacionais 2009-2014

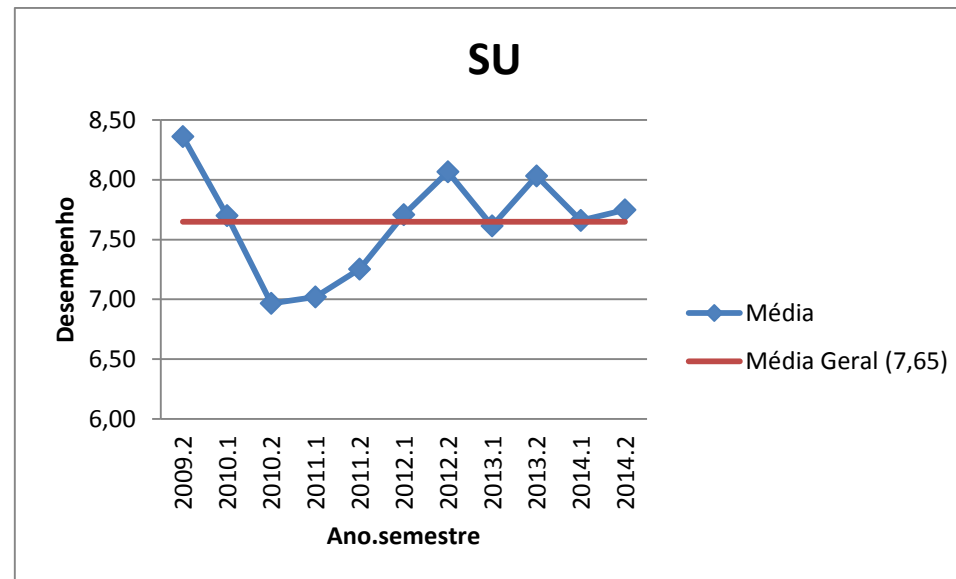


Figura 49 - Média do desempenho médio dos alunos do Sistema Universal - Relações Internacionais 2009-2014

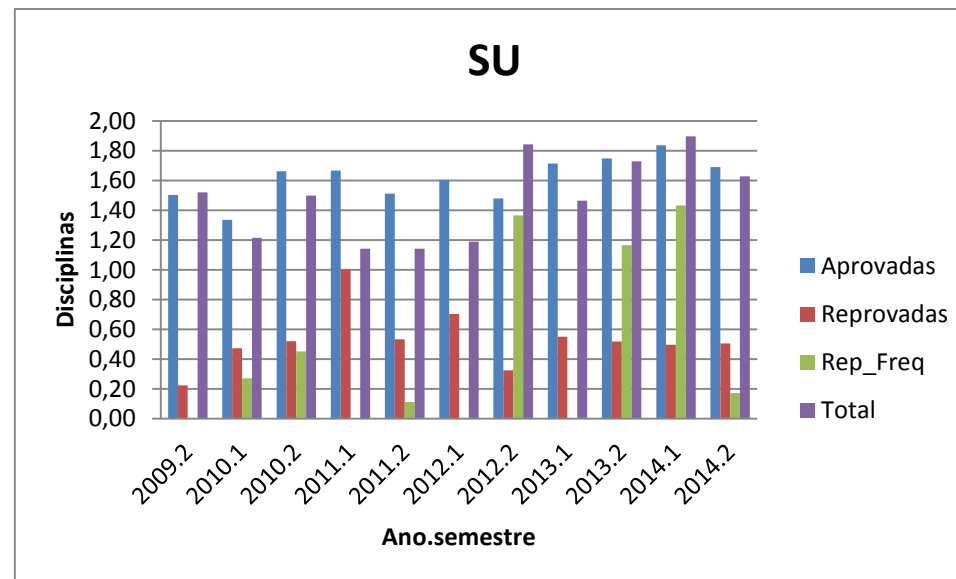


Figura 50 - Desvio padrão do número médio de disciplinas dos alunos do Sistema Universal - Relações Internacionais 2009-2014

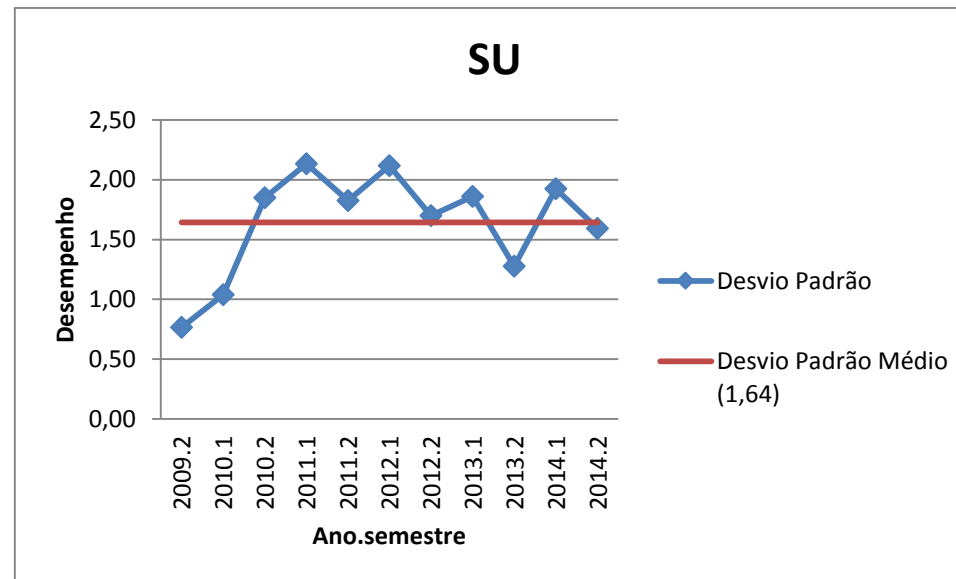


Figura 51 - Desvio padrão do desempenho médio dos alunos do Sistema Universal - Relações Internacionais 2009-2014

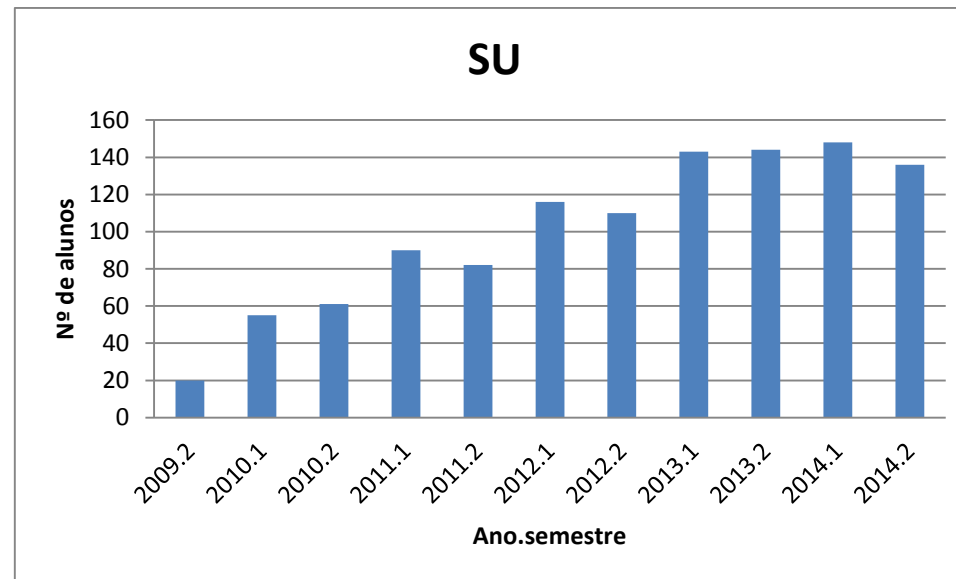


Figura 52 - Contagem dos alunos do Sistema Universal - Relações Internacionais 2009-2014

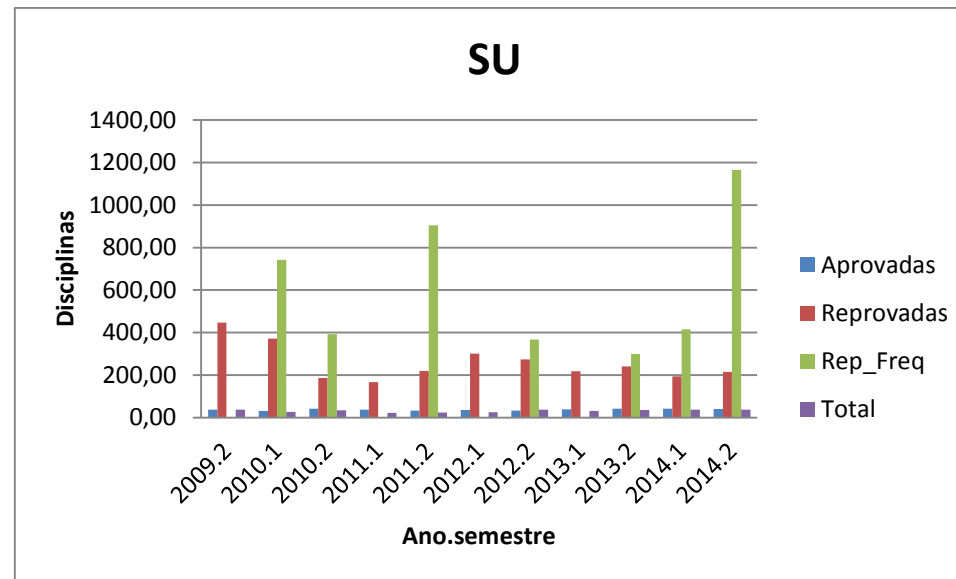


Figura 53 - Coeficiente de Variação do número médio de disciplinas dos alunos do Sistema Universal - Relações Internacionais 2009-2014

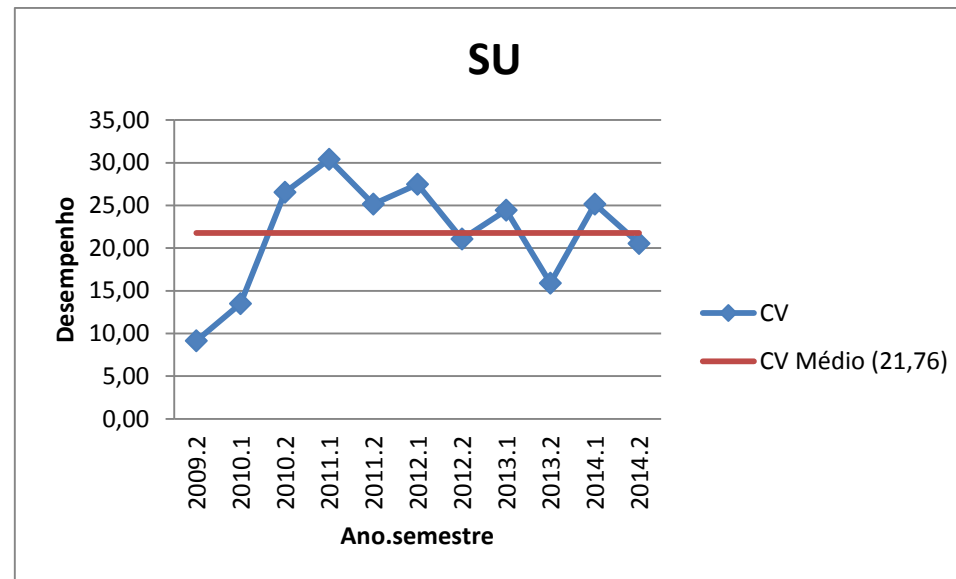


Figura 54 Coeficiente de Variação do desempenho médio dos alunos do Sistema Universal - Relações Internacionais 2009-2014

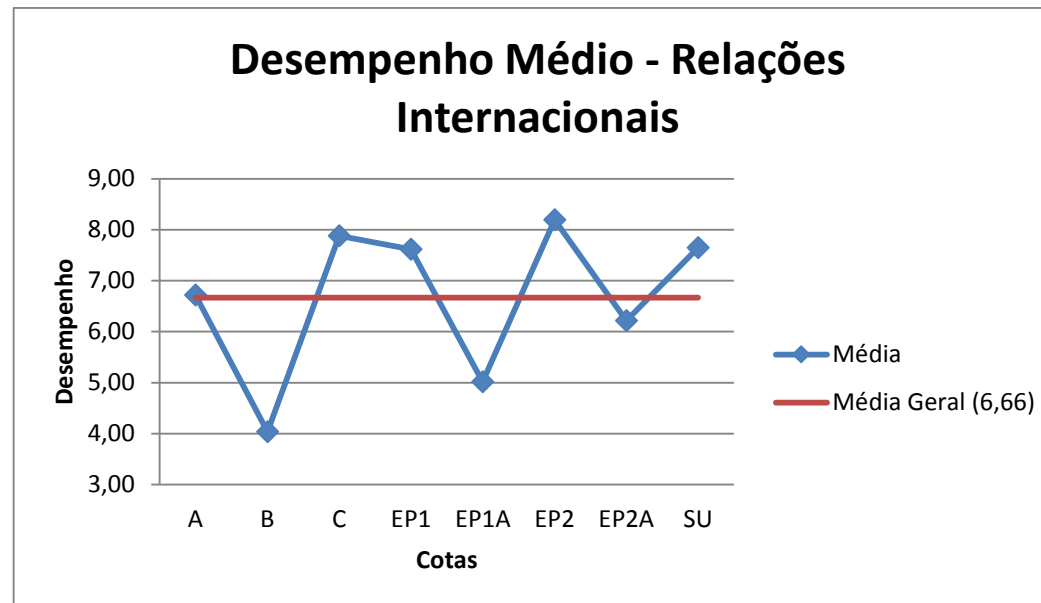


Figura 55 - Média do desempenho médio do curso de relações internacionais no período de 2009 a 2014, pelas cotas.

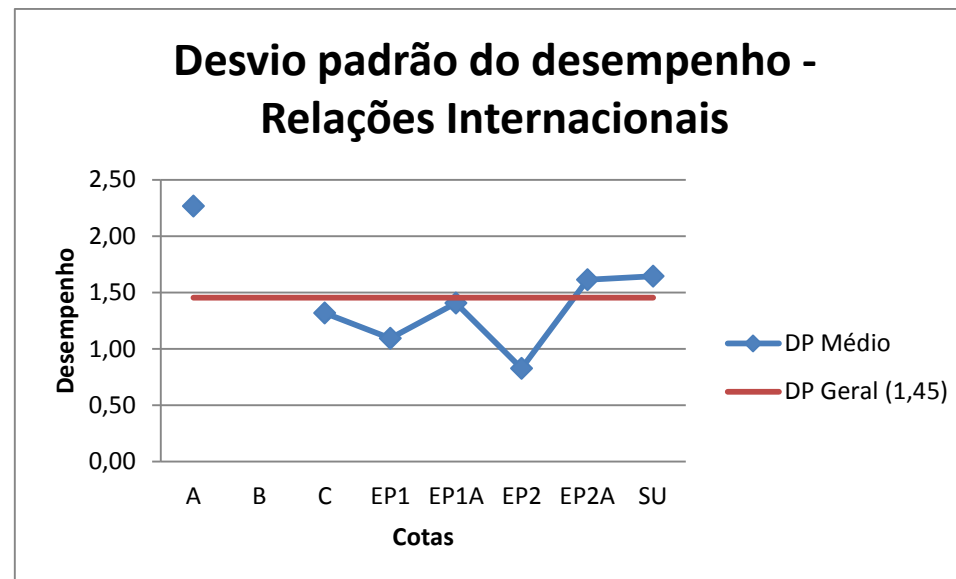


Figura 56 - Desvio padrão do desempenho médio do curso de relações internacionais no período de 2009 a 2014 por cotas.

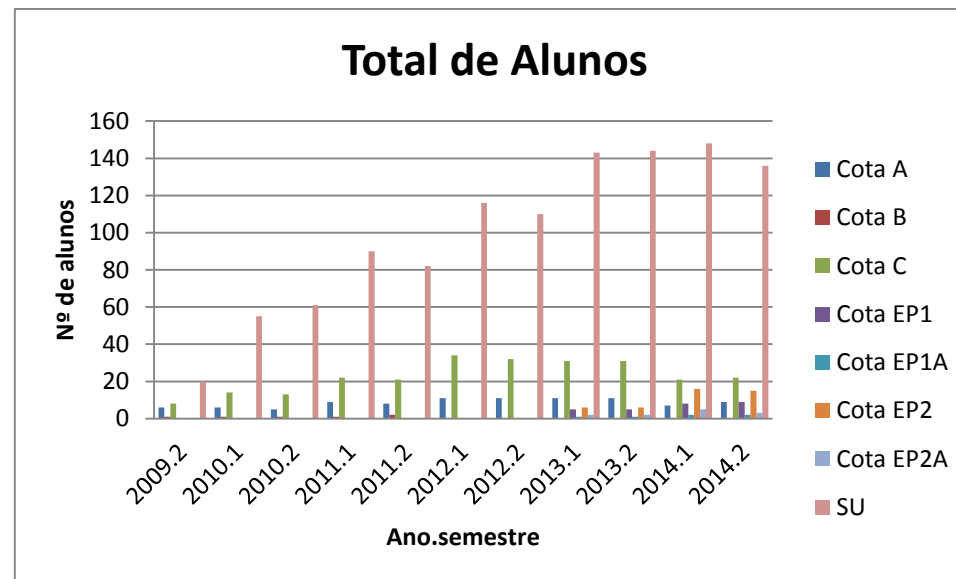


Figura 57 - Número de alunos por cota no curso de Relações Internacionais - 2009 a 2014

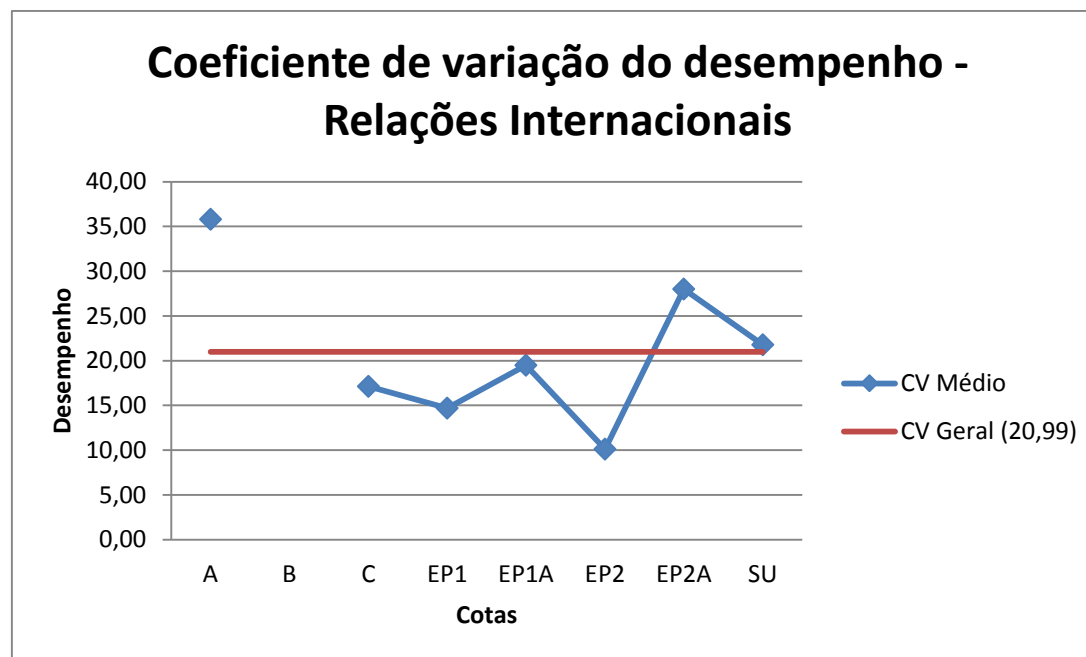


Figura 58 - Coeficiente de variação do desempenho médio do curso de relações internacionais no período de 2009 a 2014 por cotas.