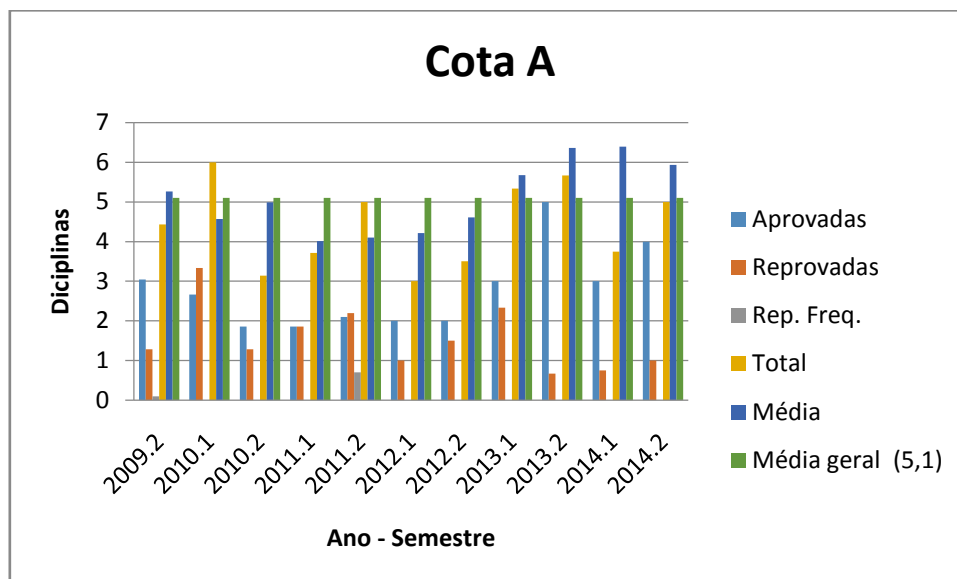
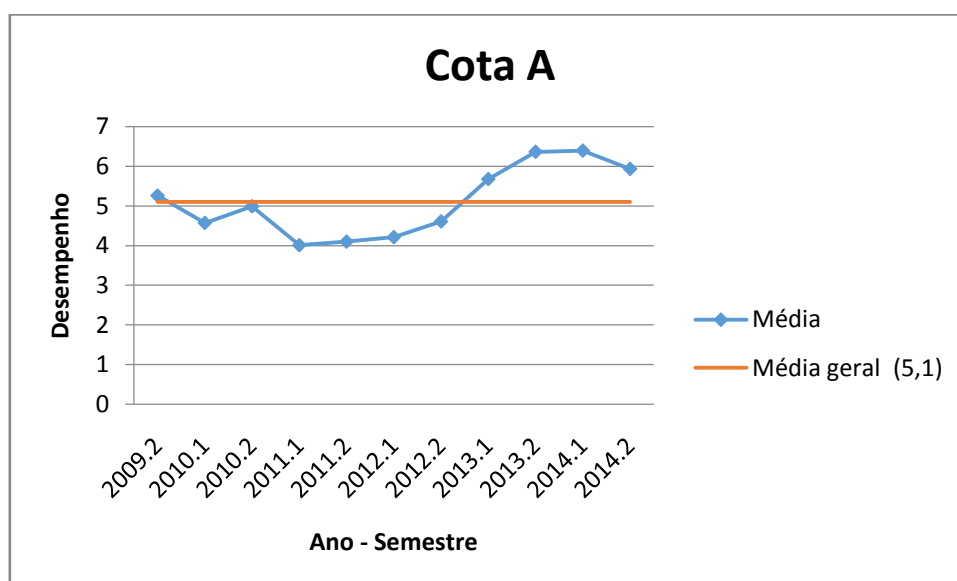


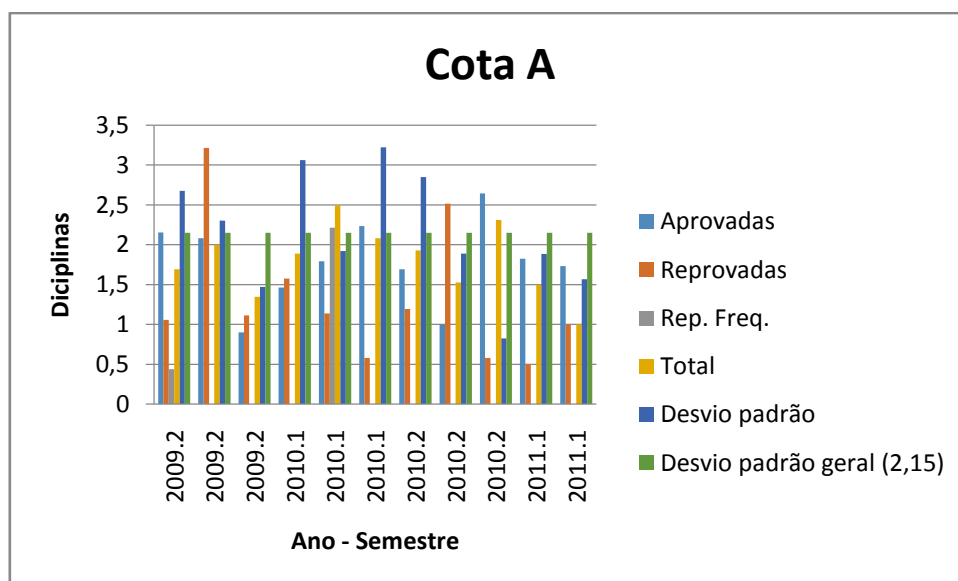
# DESEMPENHO ACADÊMICO – SISTEMAS DE INFORMAÇÃO



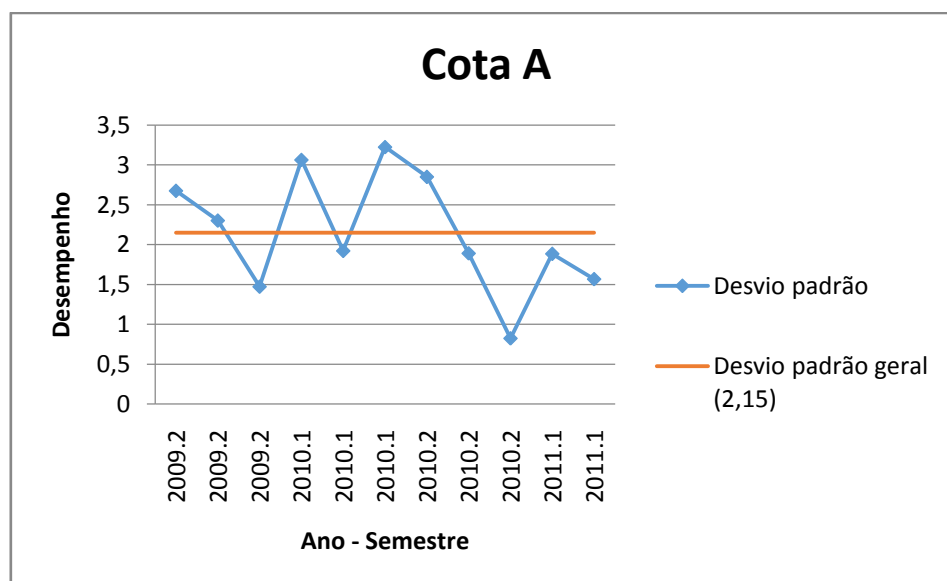
**Figura 1 - Média do número médio de disciplinas da cota A- Sistemas de Informação 2009/2 a 2014**



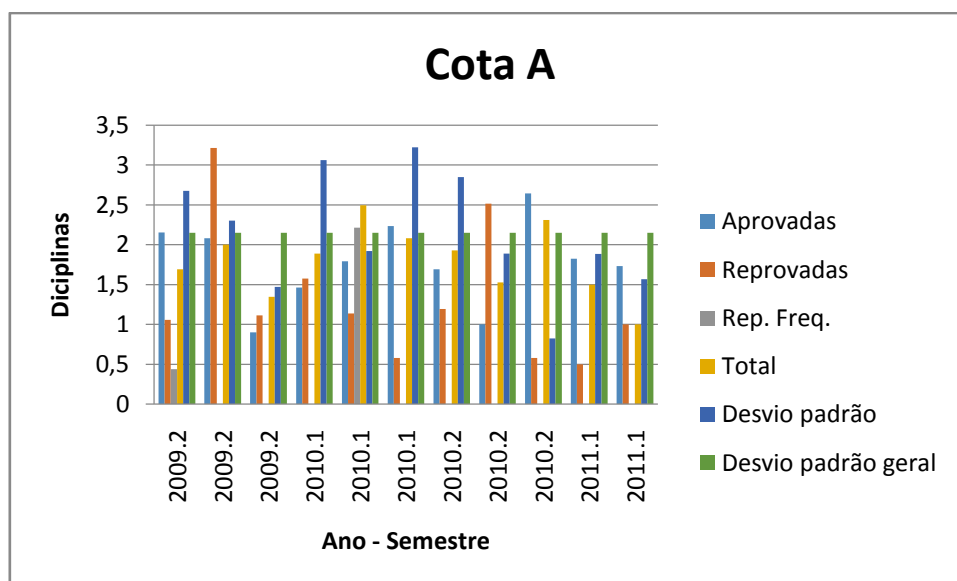
**Figura 2- Média do desempenho médio da cota A- Sistemas de Informação 2009/2 a 2014**



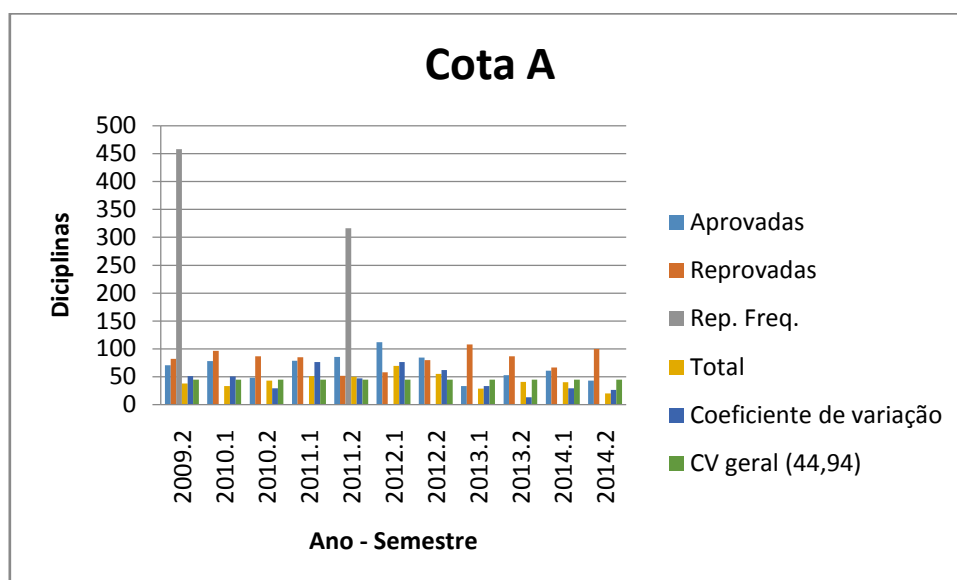
**Figura 3 - Desvio padrão do número médio de disciplinas da cota A- Sistemas de Informação 2009/2 a 2014**



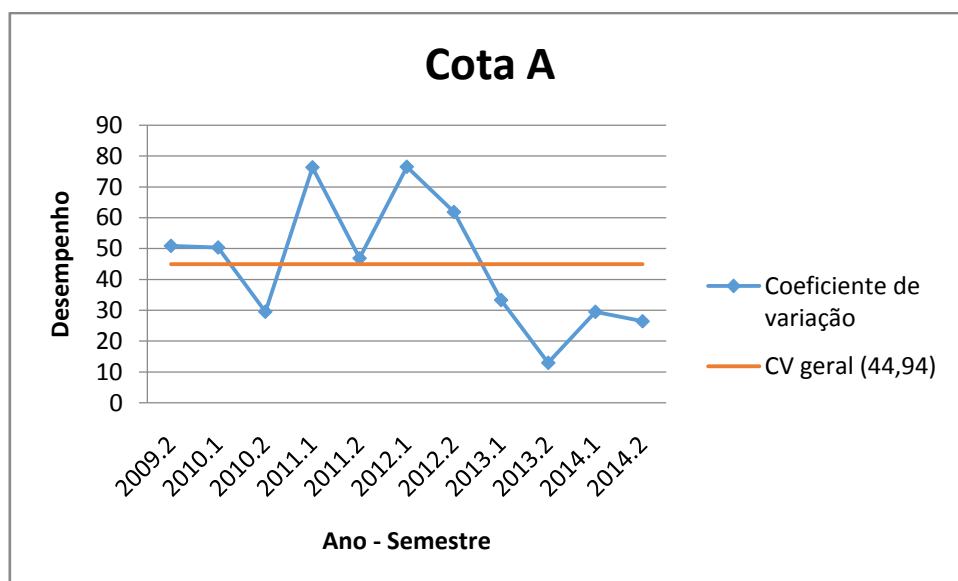
**Figura 4 - Desvio padrão do desempenho médio da cota A- Sistemas de Informação 2009/2 a 2014**



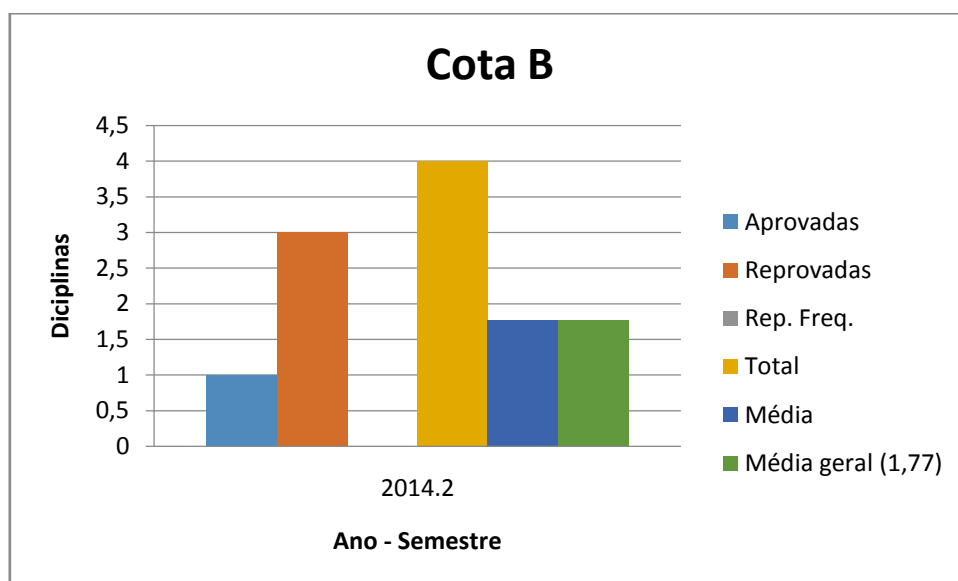
**Figura 5 - Número de alunos da cota A- Sistemas de Informação 2009/2 a 2014**



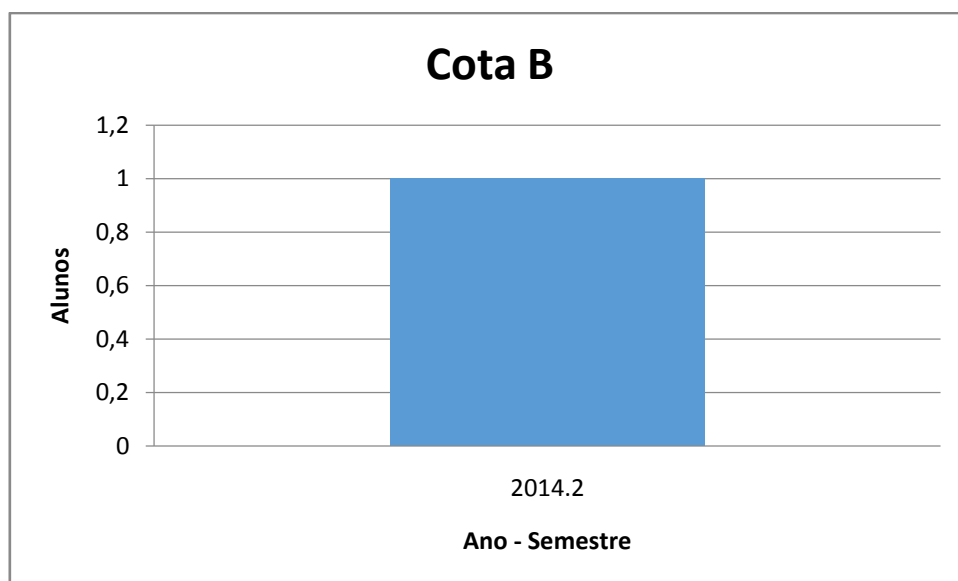
**Figura 6 - Coeficiente de variação do número médio de disciplinas da cota A- Sistemas de Informação 2009/2 a 2014**



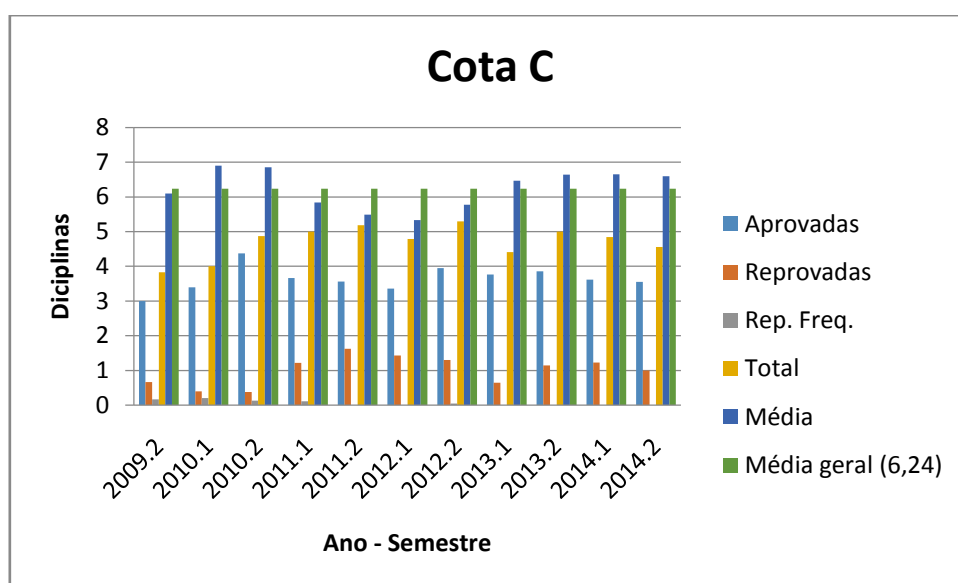
**Figura 7 - Coeficiente de variação do desempenho médio da cota A- Sistemas de Informação 2009/2 a 2014**



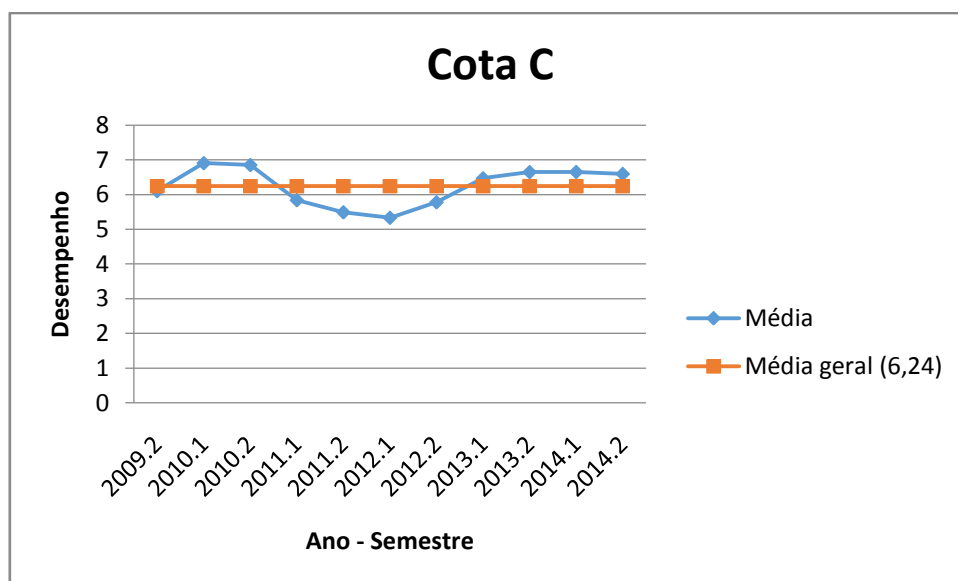
**Figura 8 - Média do número médio de disciplinas da cota B- Sistemas de Informação – 2014/2**



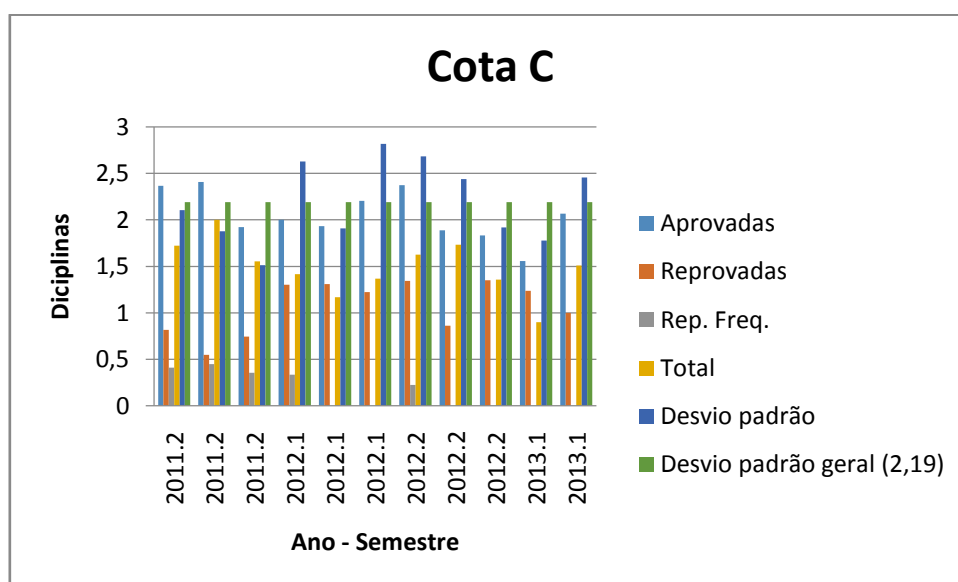
**Figura 9- Número de alunos da cota B- Sistemas de Informação – 2014/2**



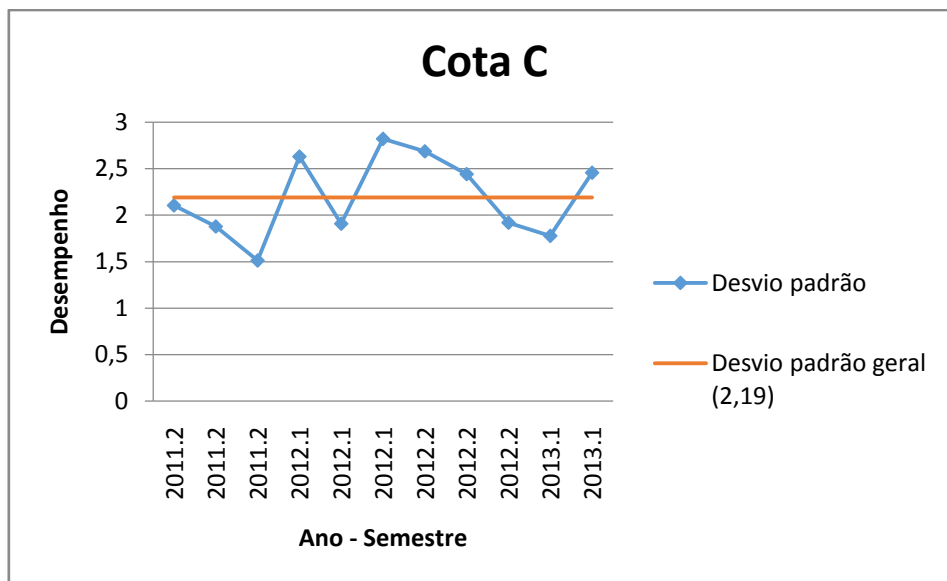
**Figura 10 - Média do número médio de disciplinas da cota C- Sistemas de Informação 2009/2 a 2014**



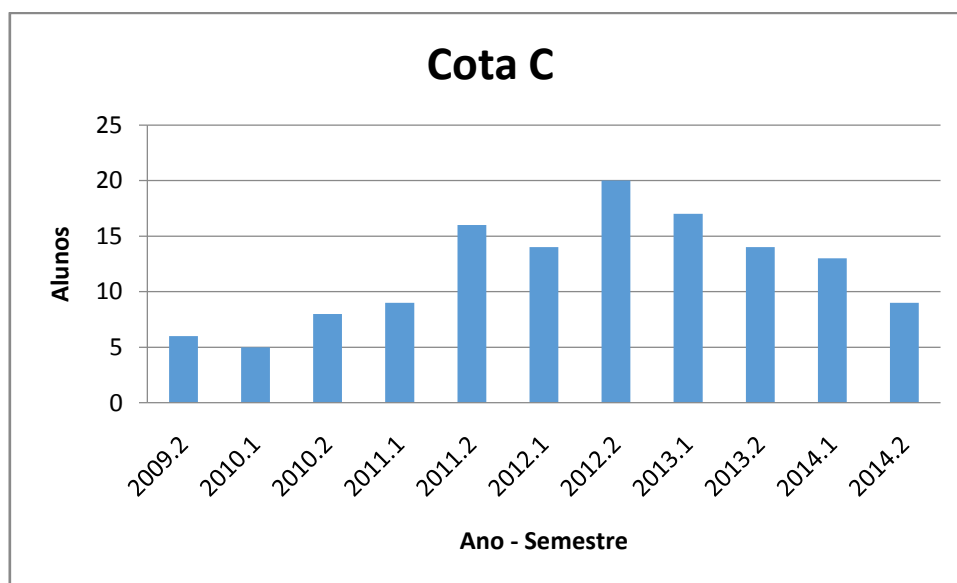
**Figura 11 - Média do desempenho médio da cota C- Sistemas de Informação 2009/2 a 2014**



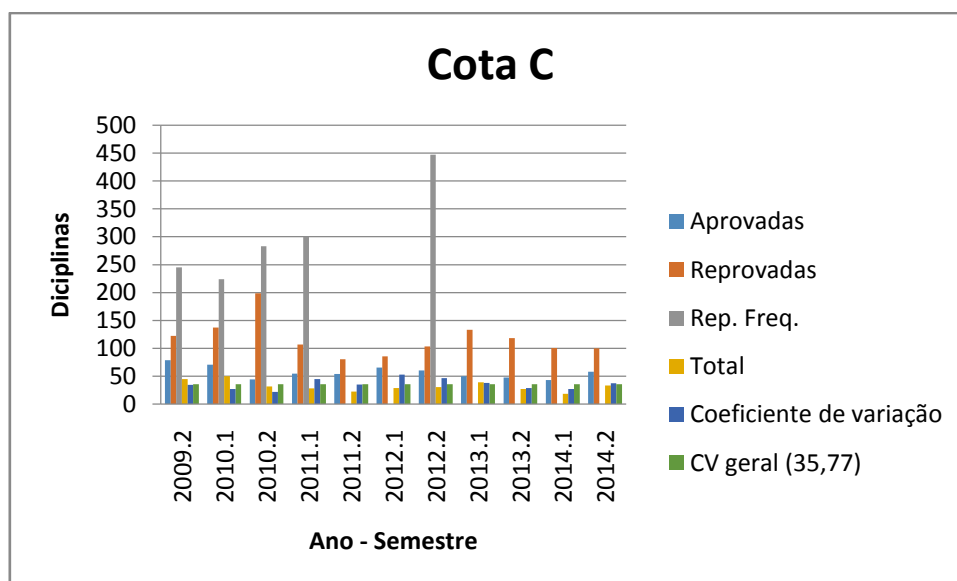
**Figura 12 - Desvio padrão do número médio de disciplinas da cota C- Sistemas de Informação 2009/2 a 2014**



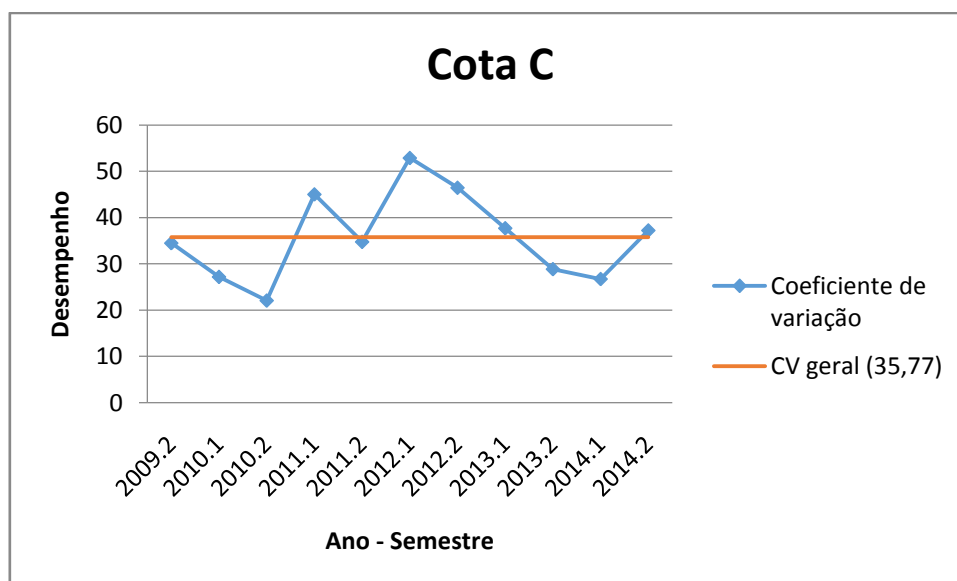
**Figura 13 - Desvio padrão do desempenho médio da cota C- Sistemas de Informação 2009/2 a 2014**



**Figura 14- Número de alunos da cota C- Sistemas de Informação 2009/2 a 2014**

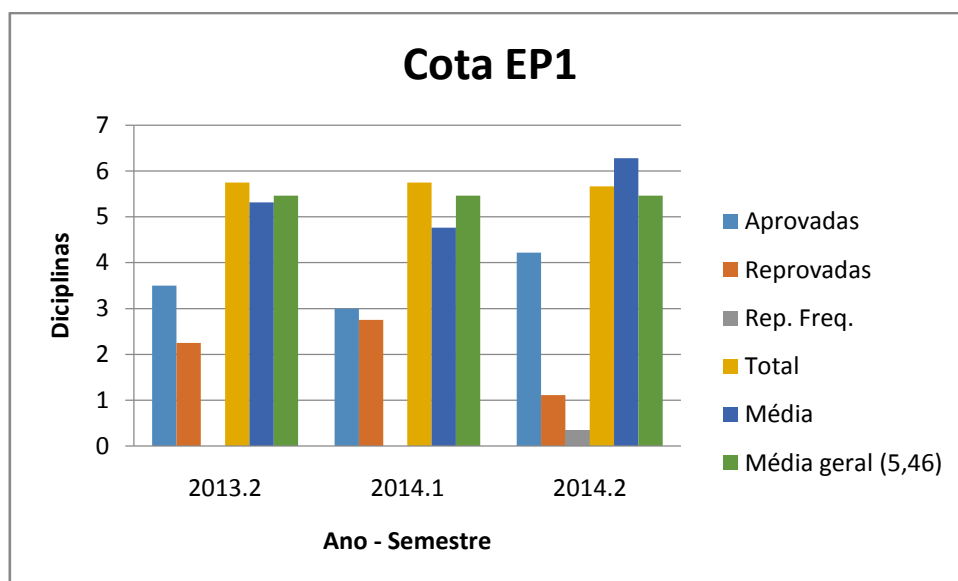


**Figura 15 - Coeficiente de variação do número médio de disciplinas da cota C- Sistemas de Informação 2009/2 a 2014**

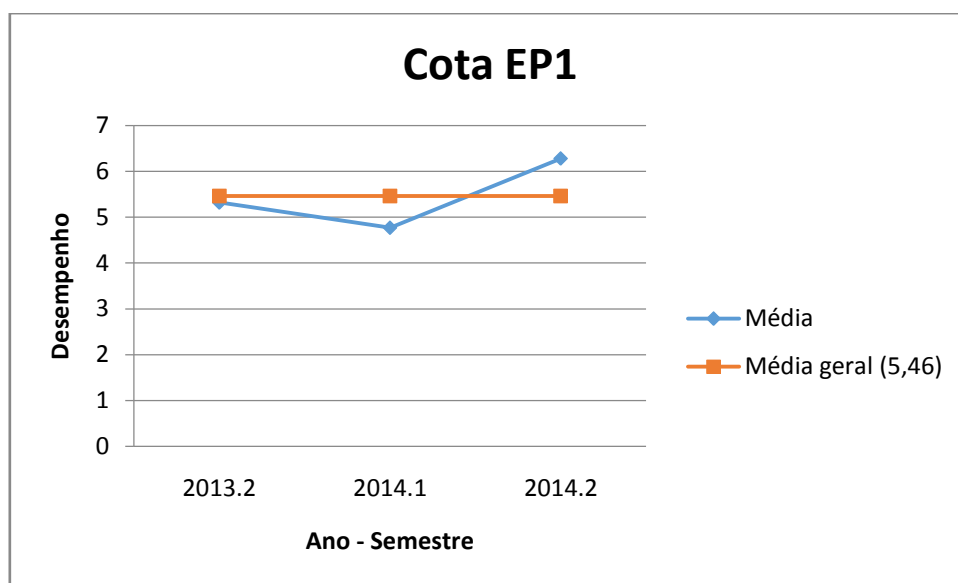


**Figura 16 - Coeficiente de variação do desempenho médio da cota C- Sistemas de Informação 2009/2 a 2014**

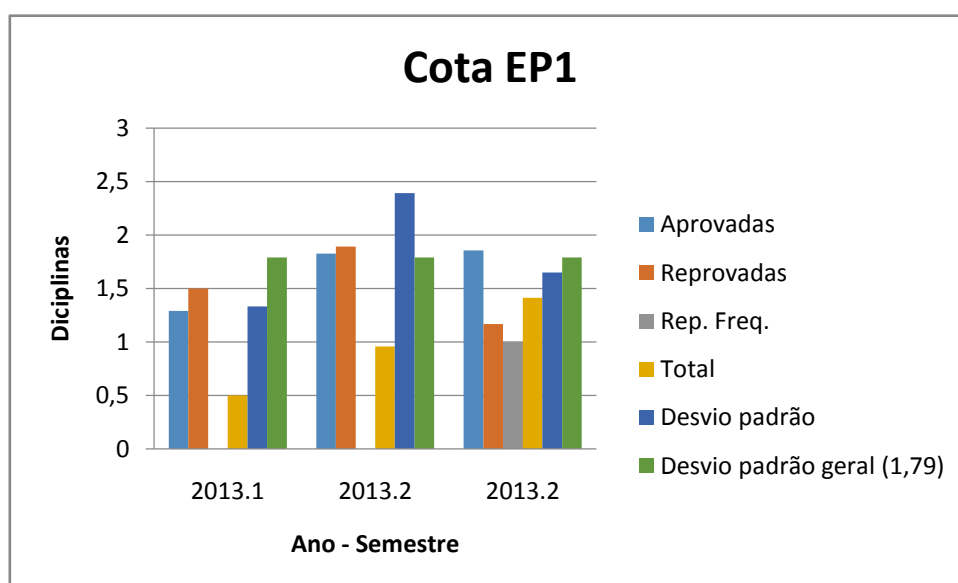




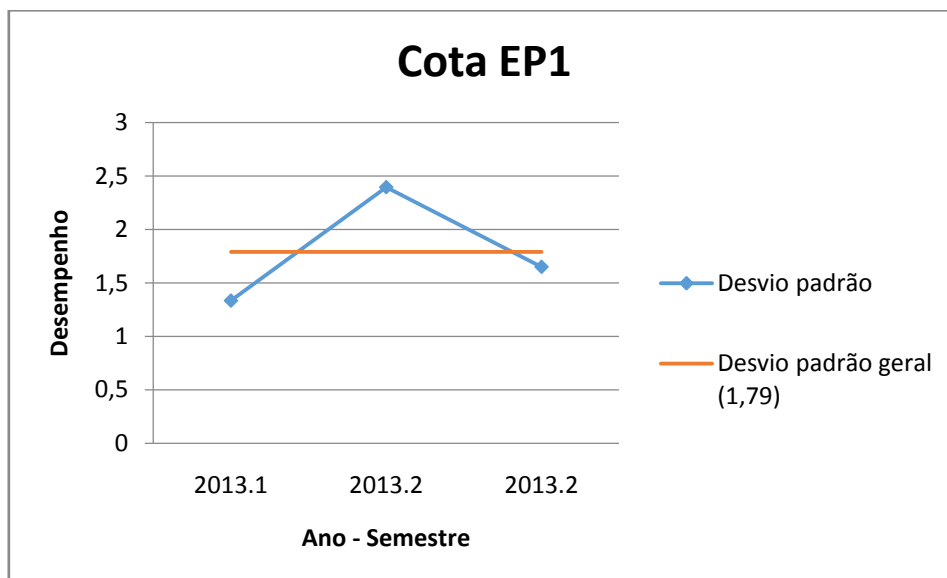
**Figura 17 - Média do número médio de disciplinas da cota EP1- Sistemas de Informação 2013/2 a 2014**



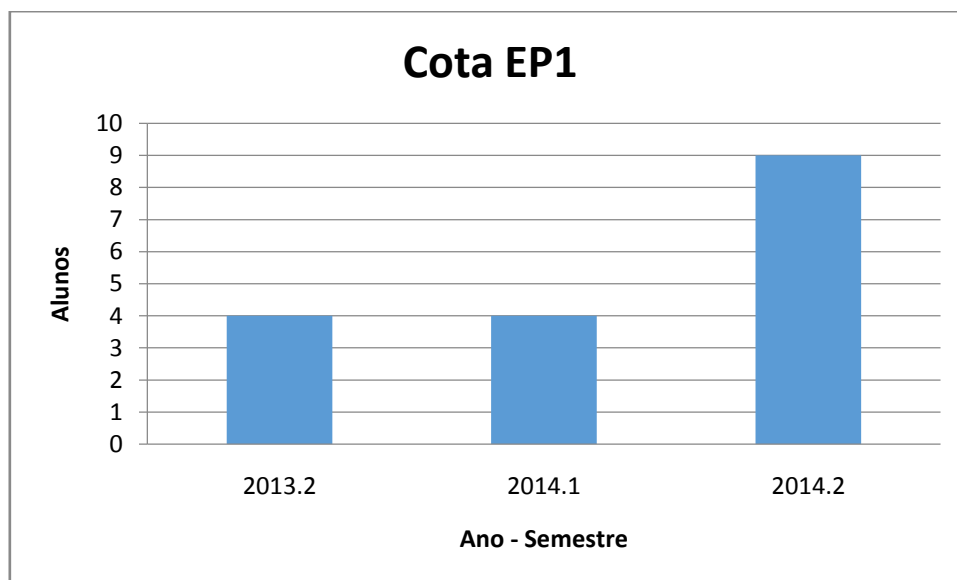
**Figura 18 - Média do desempenho médio da cota EP1- Sistemas de Informação 2013/2 a 2014**



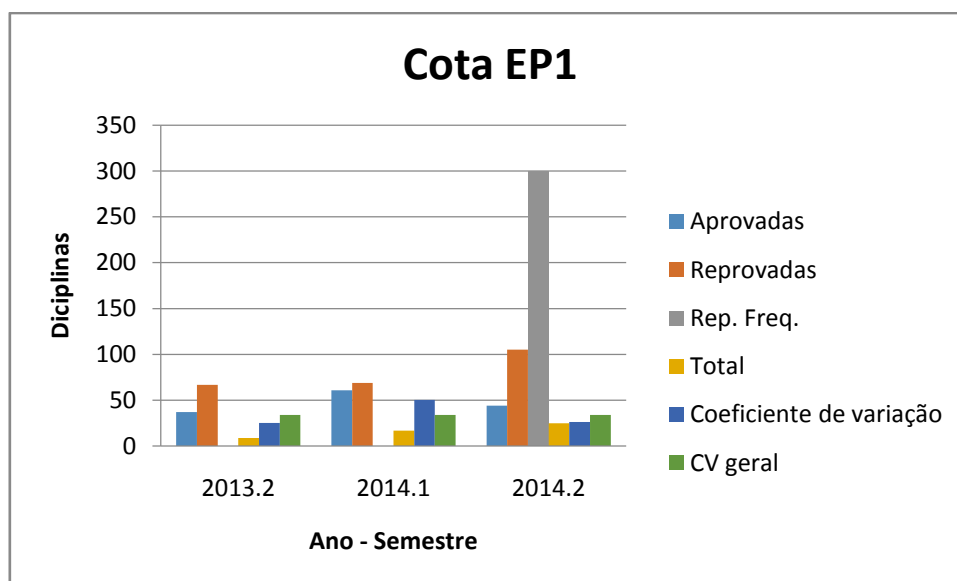
**Figura 19 - Desvio padrão do número médio de disciplinas da cota EP1- Sistemas de Informação 2013/2 a 2014**



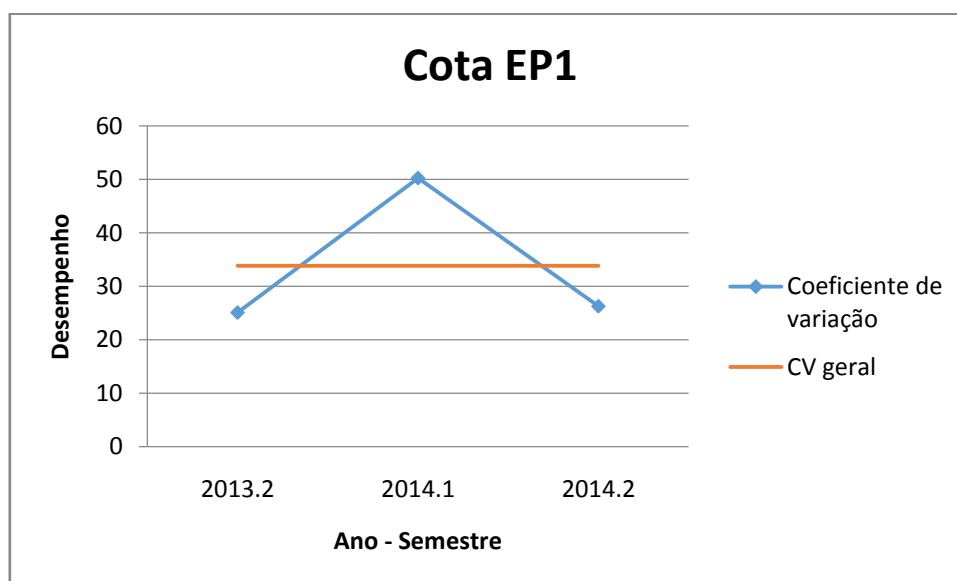
**Figura 20 - Desvio padrão do desempenho médio da cota EP1- Sistemas de Informação 2013/2 a 2014**



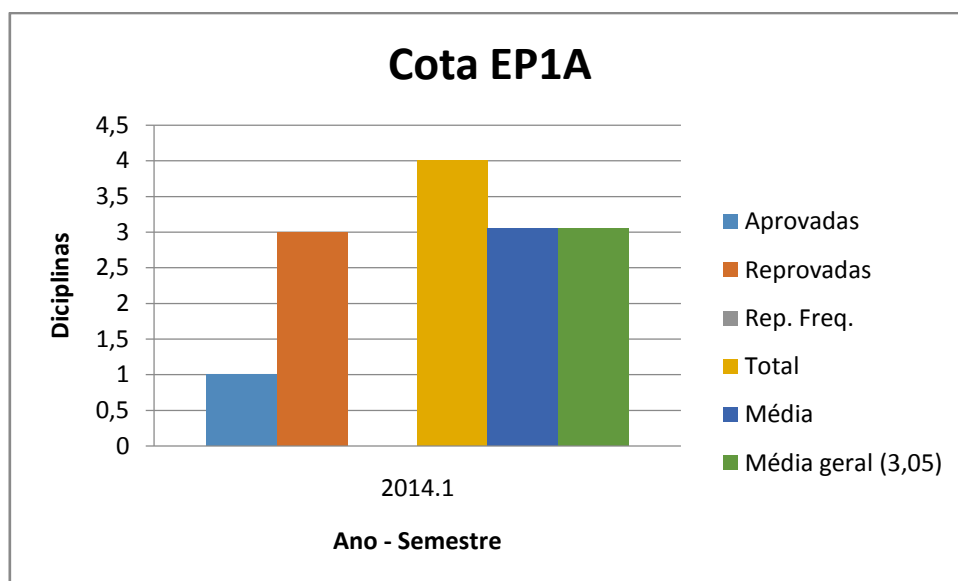
**Figura 21 - Número de alunos da cota EP1- Sistemas de Informação 2013/2 a 2014**



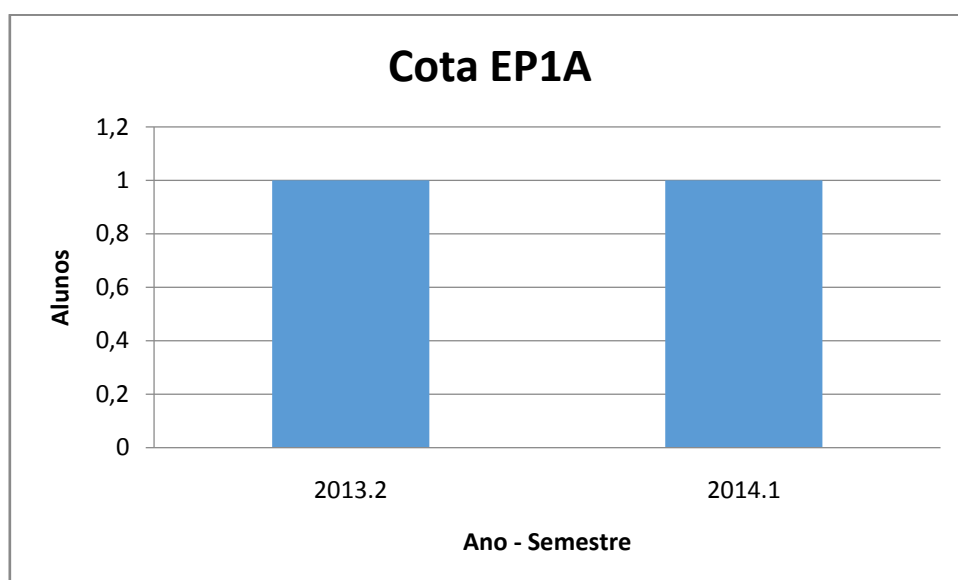
**Figura 22** - Coeficiente de variação do número médio de disciplinas da cota EP1- Sistemas de Informação 2013/2 a 2014



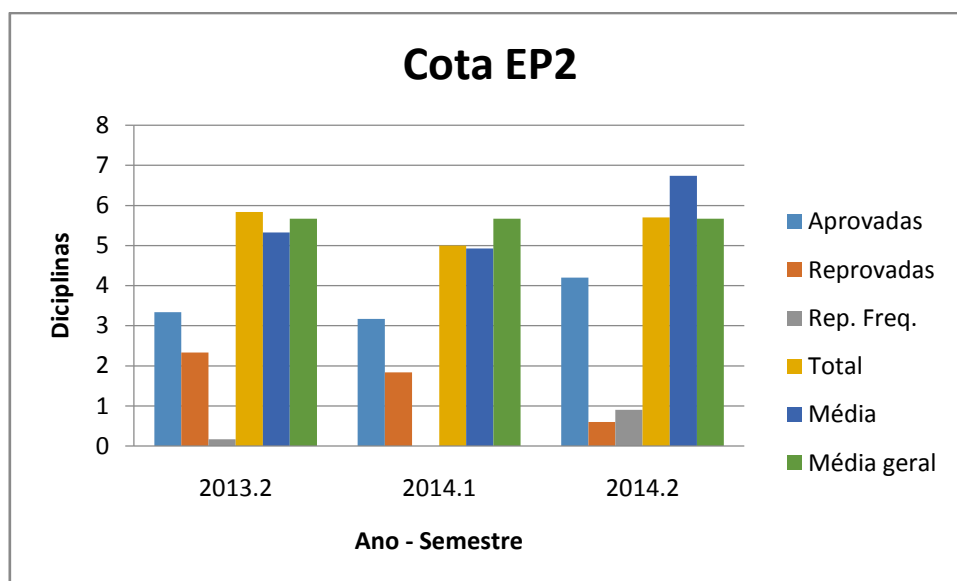
**Figura 23** - Coeficiente de variação do desempenho médio da cota EP1- Sistemas de Informação 2013/2 a 2014



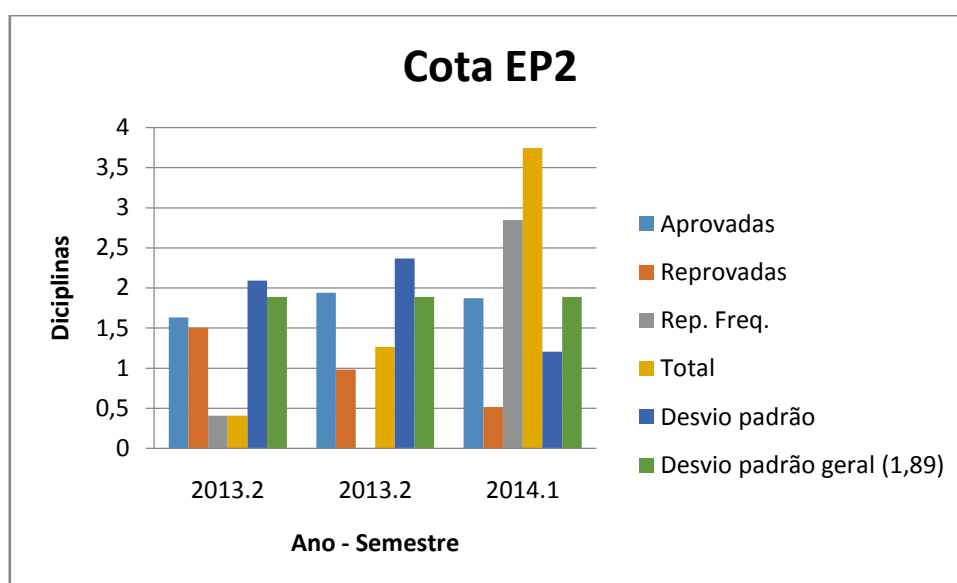
**Figura 24 - Média do número médio de disciplinas da cota EP1A- Sistemas de Informação 2014/1**



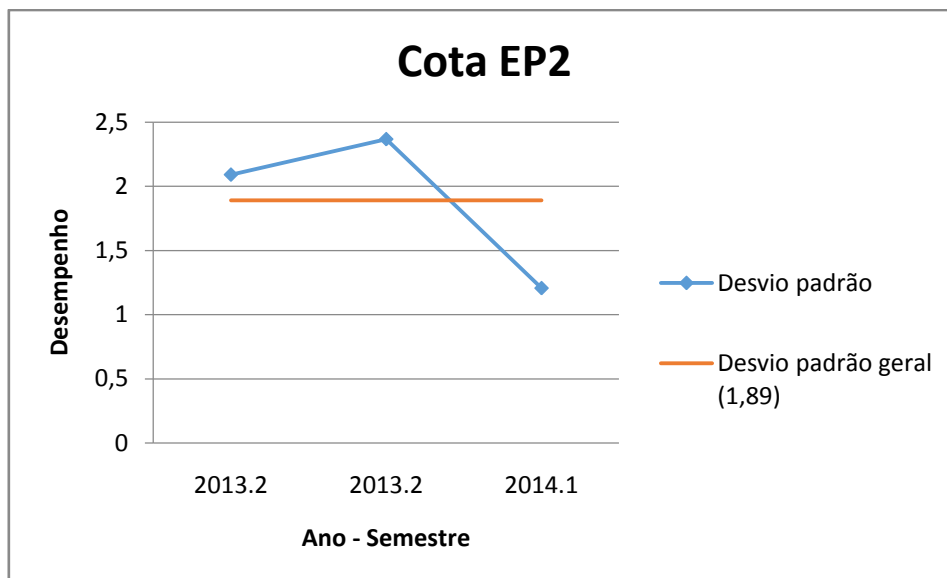
**Figura 25 - Número de alunos da cota EP1A- Sistemas de Informação 2014/1**



**Figura 26 - Média do número médio de disciplinas da cota EP2- Sistemas de Informação 2013/2 a 2014**

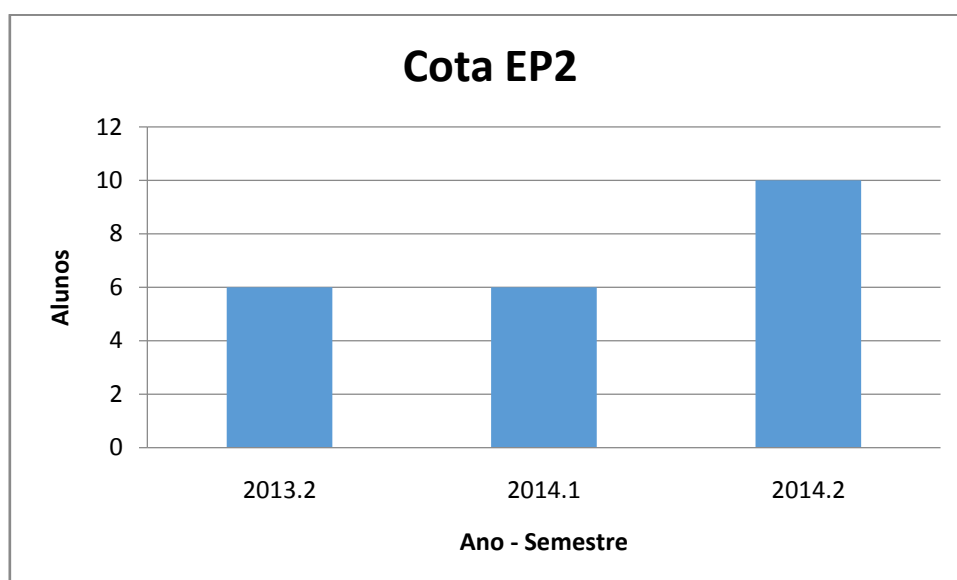


**Figura 27 - Desvio padrão do número médio de disciplinas da cota EP2- Sistemas de Informação 2013/2 a 2014**

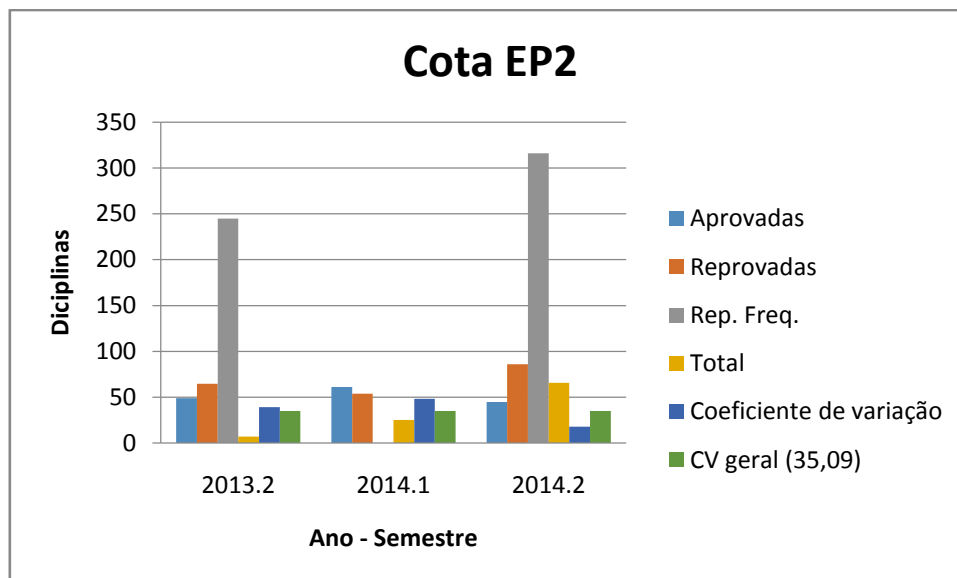


**Figura 28- Desvio padrão do desempenho médio da cota EP2- Sistemas de Informação 2013/2 a 2014**

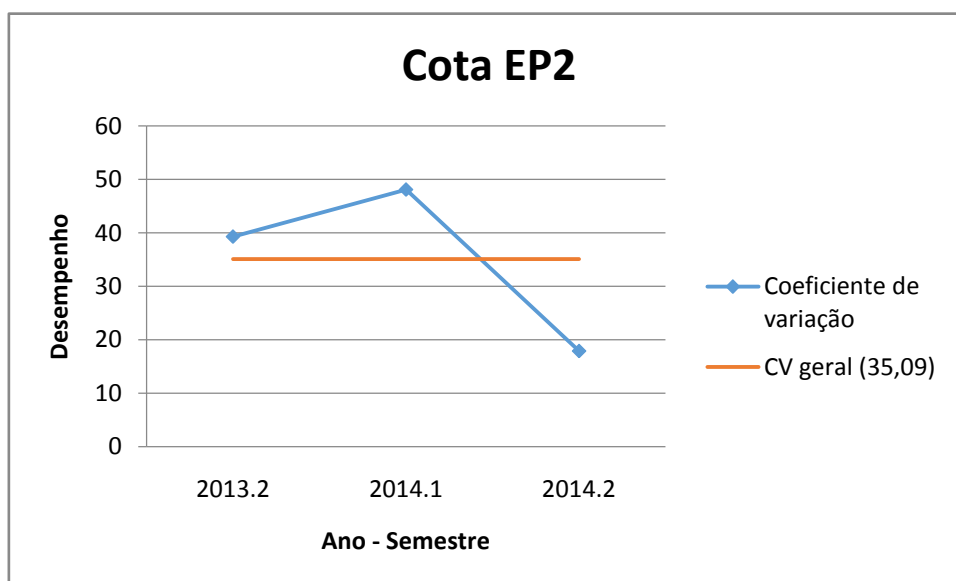
-



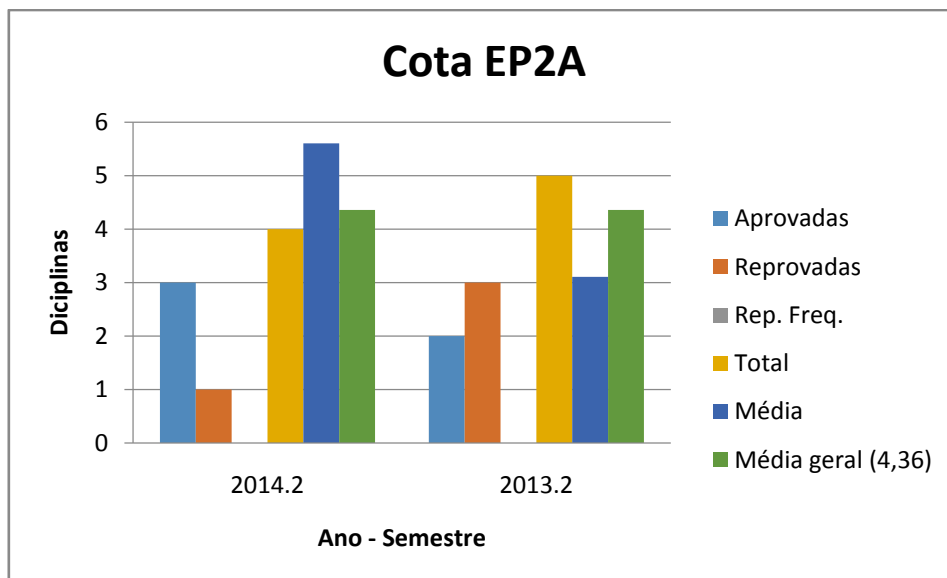
**Figura 29-Número de alunos da cota EP2- Sistemas de Informação 2013/2 a 2014**



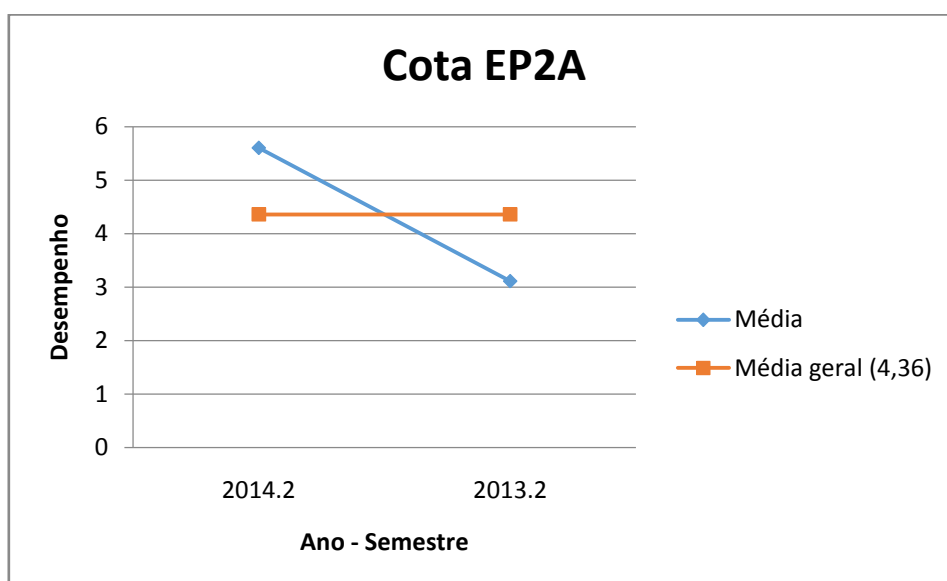
**Figura 30 - Coeficiente de variação do número médio de disciplinas da cota EP2- Sistemas de Informação 2013/2 a 2014**



**Figura 31 - Coeficiente de variação do desempenho médio da cota EP2- Sistemas de Informação 2013/2 a 2014**

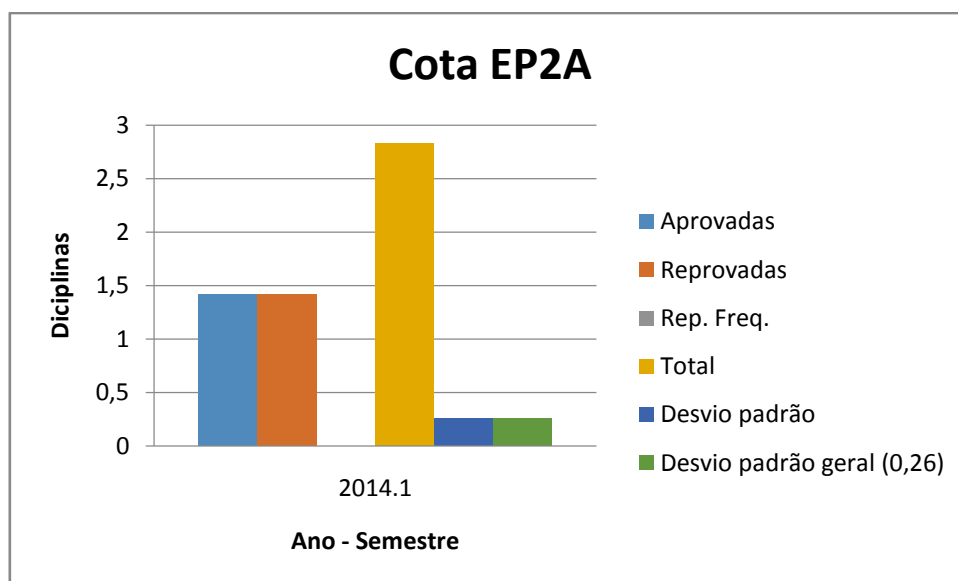


**Figura 32 - Média do número médio de disciplinas da cota EP2A- Sistemas de Informação 2013/2 a 2014**

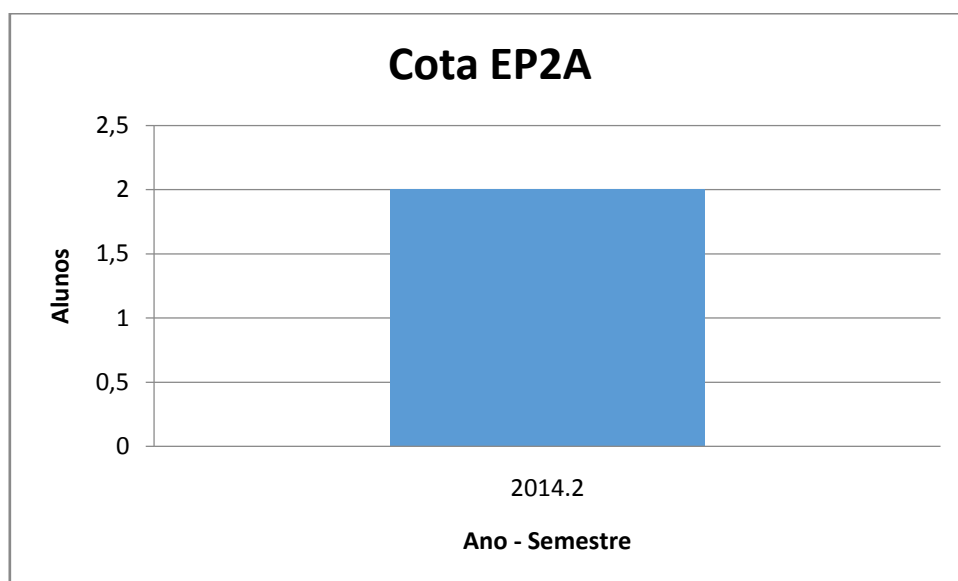


**Figura 33- Média do desempenho médio da cota EP2A- Sistemas de Informação 2013/2 a 2014**

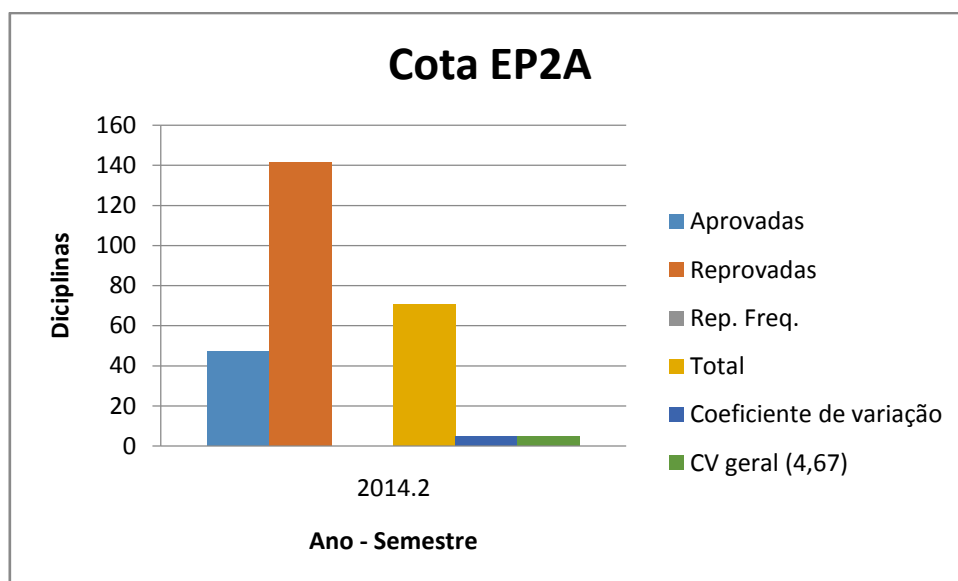




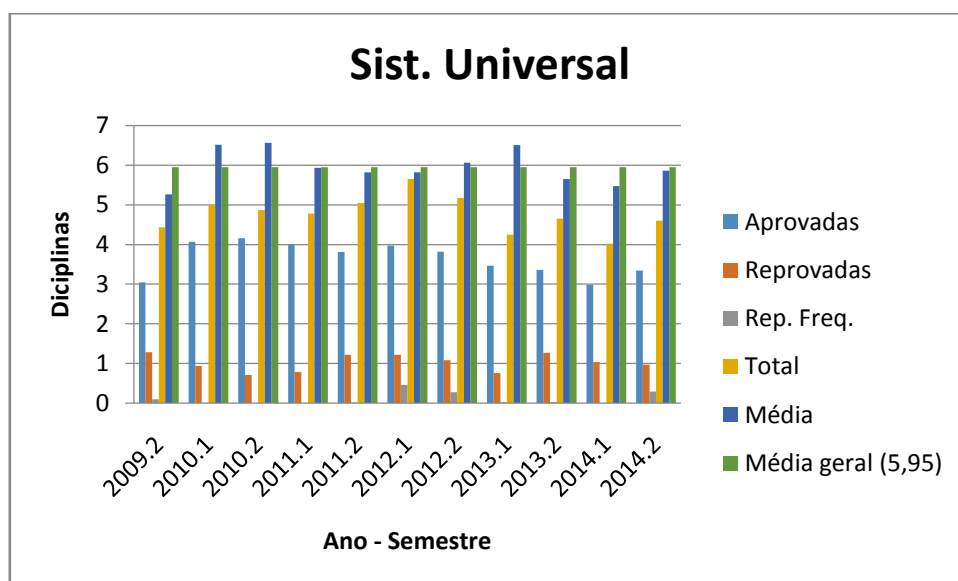
**Figura 34 - Desvio padrão do número médio de disciplinas da cota EP2A- Sistemas de Informação 2013/2 a 2014**



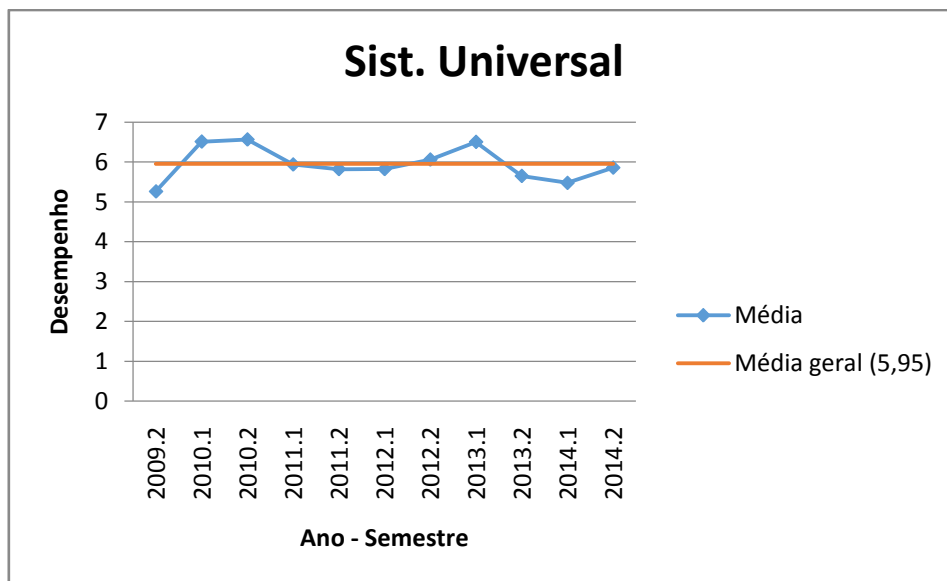
**Figura 35 - Número de alunos da cota EP2A- Sistemas de Informação 2013/2 a 2014**



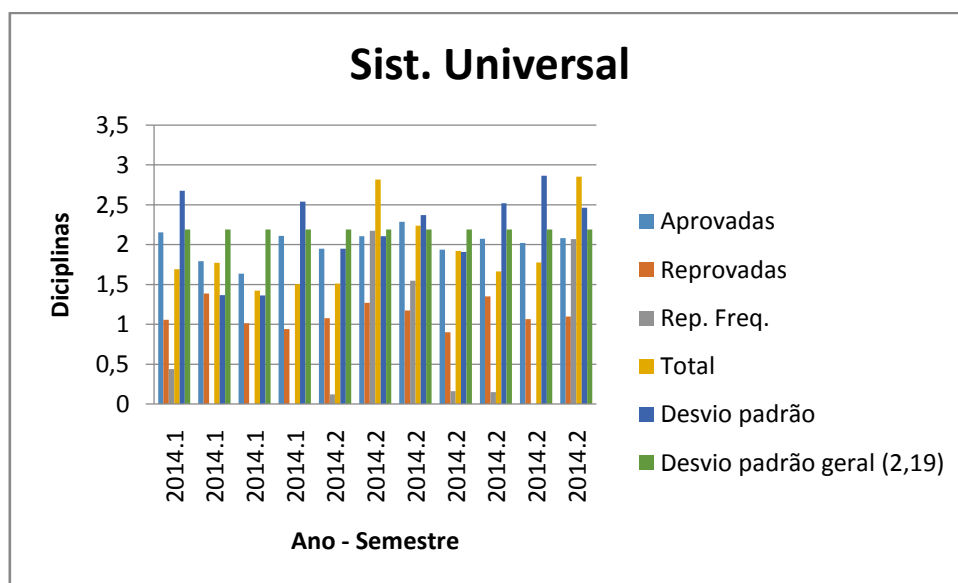
**Figura 36 - Coeficiente de variação do número médio de disciplinas da cota EP2A- Sistemas de Informação 2013/2 a 2014**



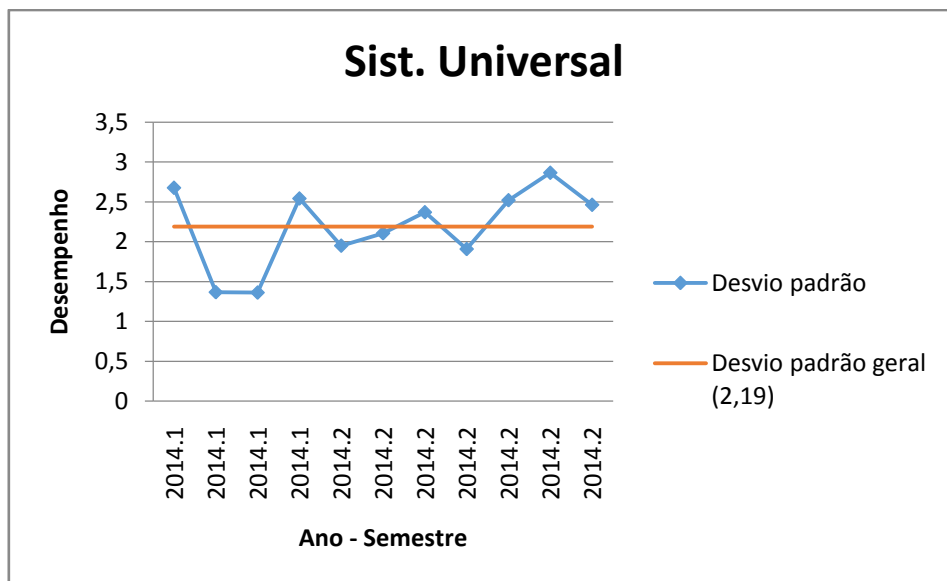
**Figura 37 - Média do número médio de disciplinas do Sistema Universal- Sistemas de Informação 2009/2 a 2014**



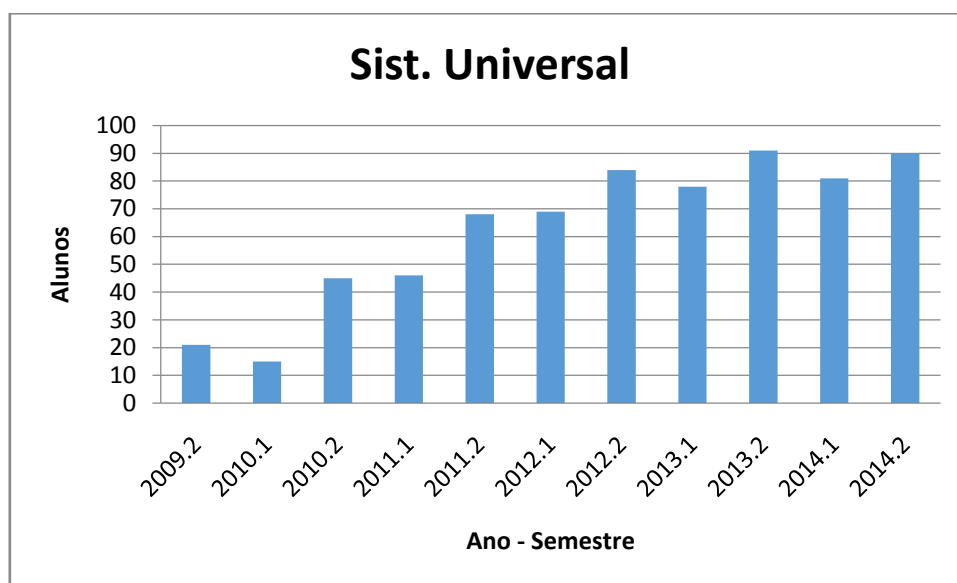
**Figura 38- Média do desempenho médio do Sistema Universal- Sistemas de Informação 2009/2 a 2014**



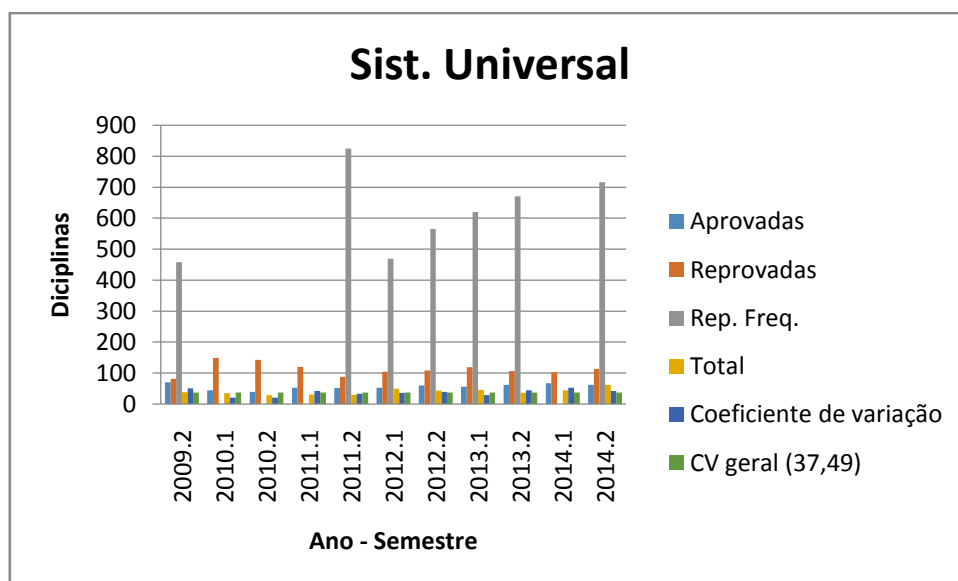
**Figura 39- Desvio padrão do número médio de disciplinas do Sistema Universal- Sistemas de Informação 2009/2 a 2014**



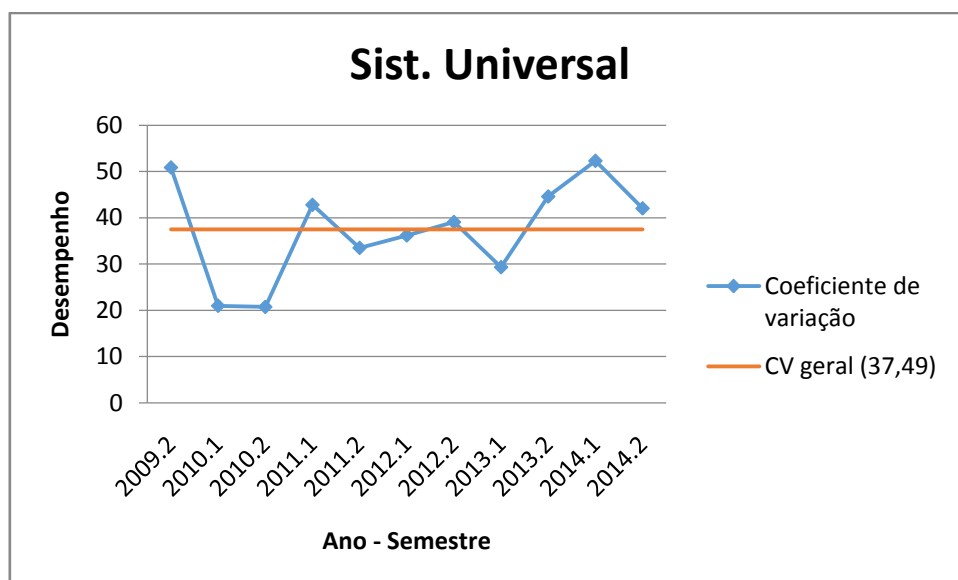
**Figura 40 - Desvio padrão do desempenho médio do Sistema Universal- Sistemas de Informação 2009/2 a 2014**



**Figura 41 - Número de alunos do Sistema Universal- Sistemas de Informação 2009/2 a 2014**



**Figura 42 - Coeficiente de variação do número médio de disciplinas do Sistema Universal- Sistemas de Informação 2009/2 a 2014**



**Figura 43 - Coeficiente de variação do desempenho médio do Sistema Universal- Sistemas de Informação 2009/2 a 2014**

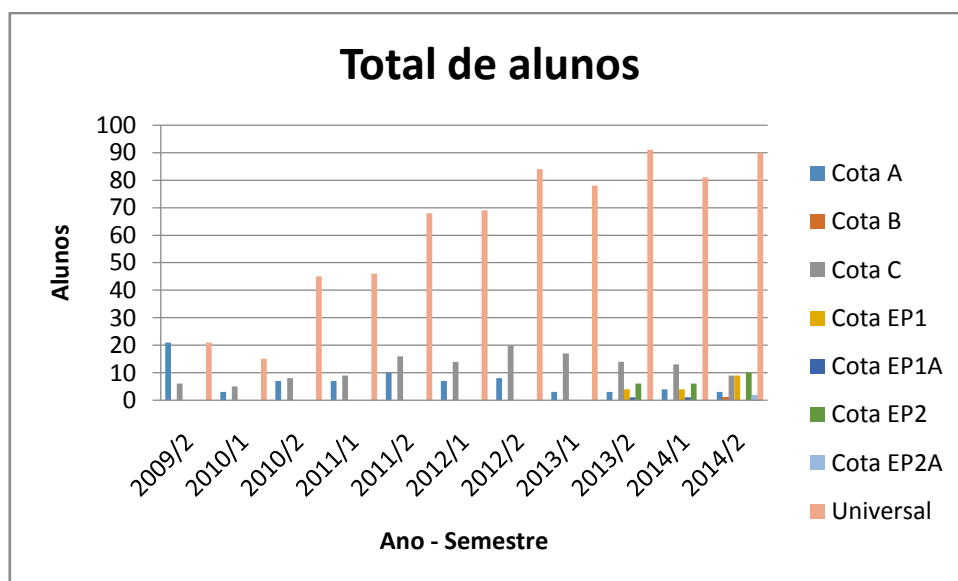


Figura 44- Número de alunos por cota no curso de Sistemas de Informação - 2009/2 a 2014

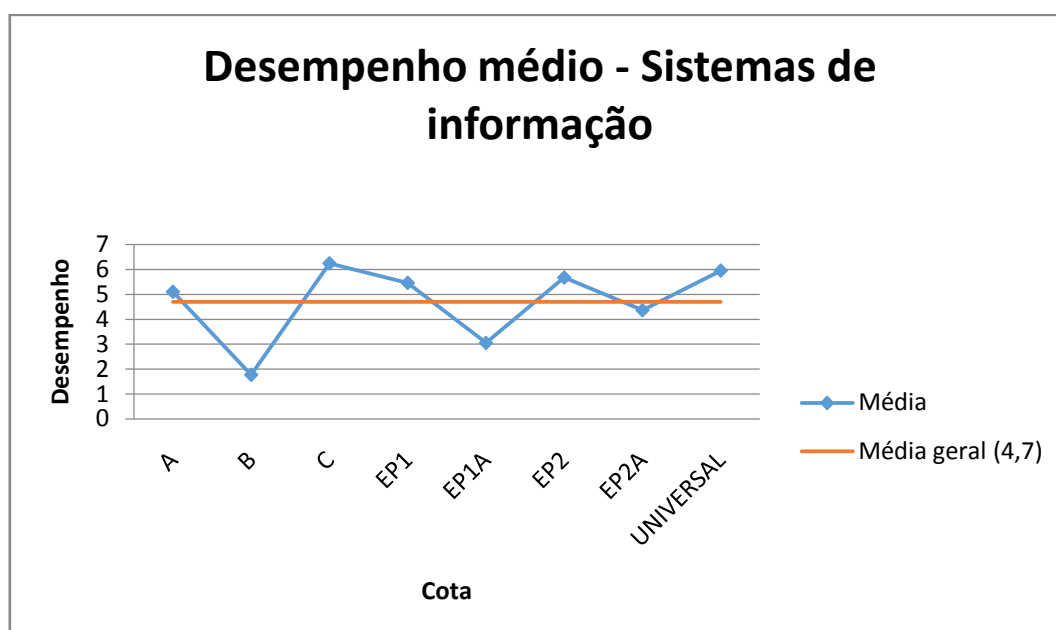


Figura 45- Média do desempenho médio do curso de Sistemas de Informação no período de 2009/2 a 2014, pelas cotas

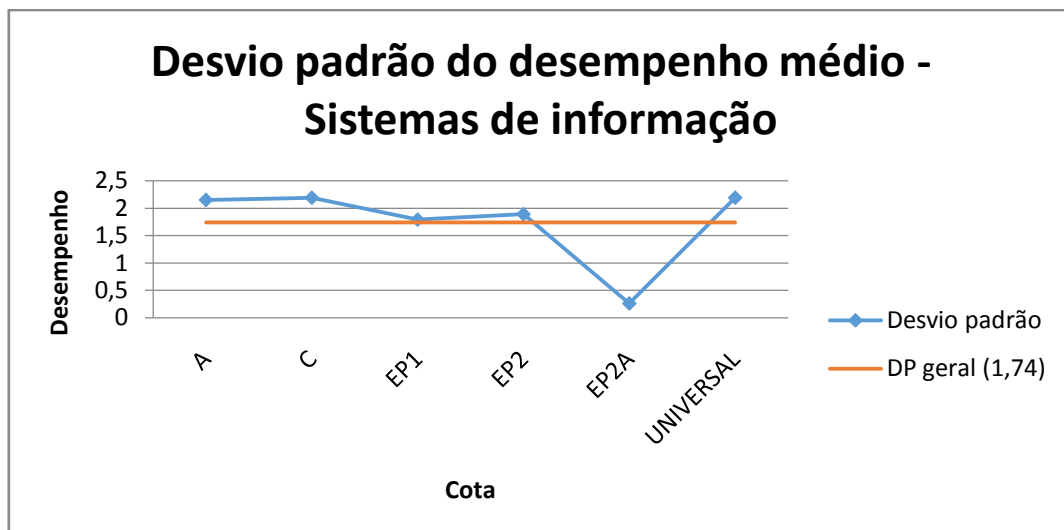


Figura 46- Desvio padrão do desempenho médio do curso de Sistemas de Informação no período de 2009/2 a 2014, pelas cotas

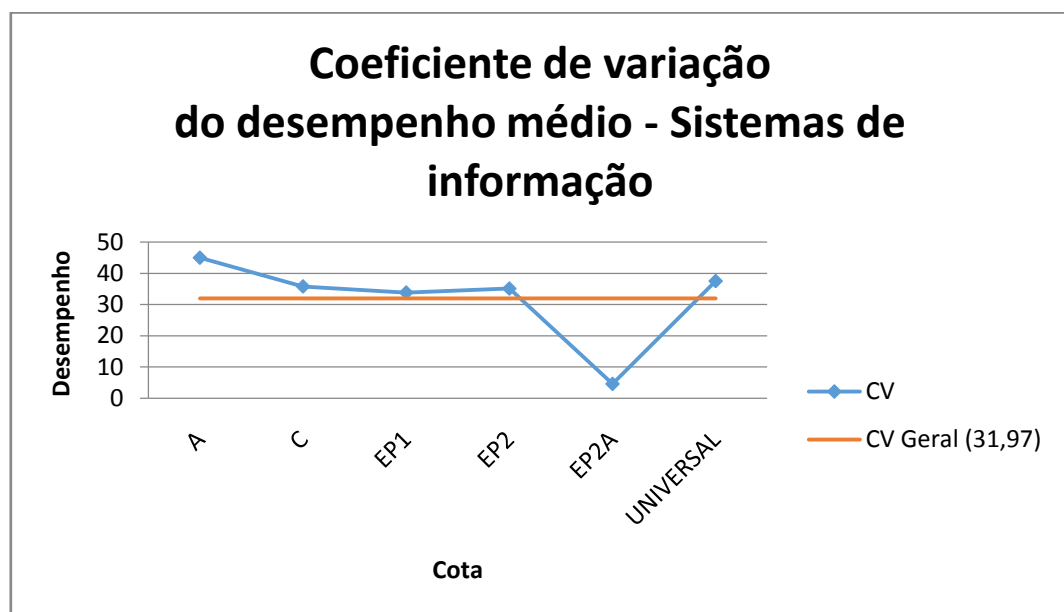


Figura 47 - Coeficiente de variação do desempenho médio do curso de Sistemas de Informação no período de 2009/2 a 2014, pelas cotas