

Figura 1- Média do número médio de disciplinas da cota A - Administração – noturno 2008/2 a 2014

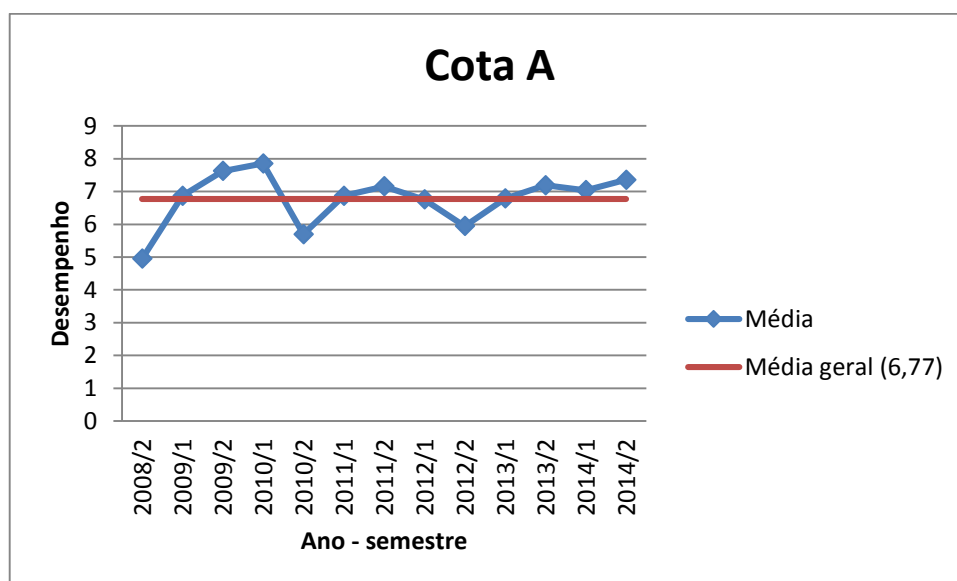


Figura 2- Média do desempenho médio da cota A - Administração – noturno 2008/2 a 2014

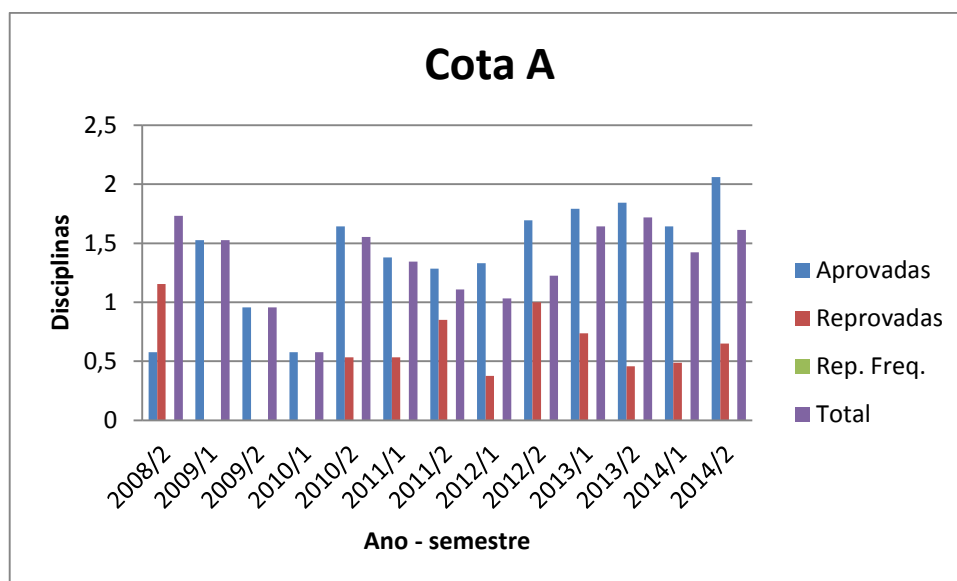


Figura 3 - Desvio padrão do número médio de disciplinas da cota A - Administração – noturno 2008/2 a 2014

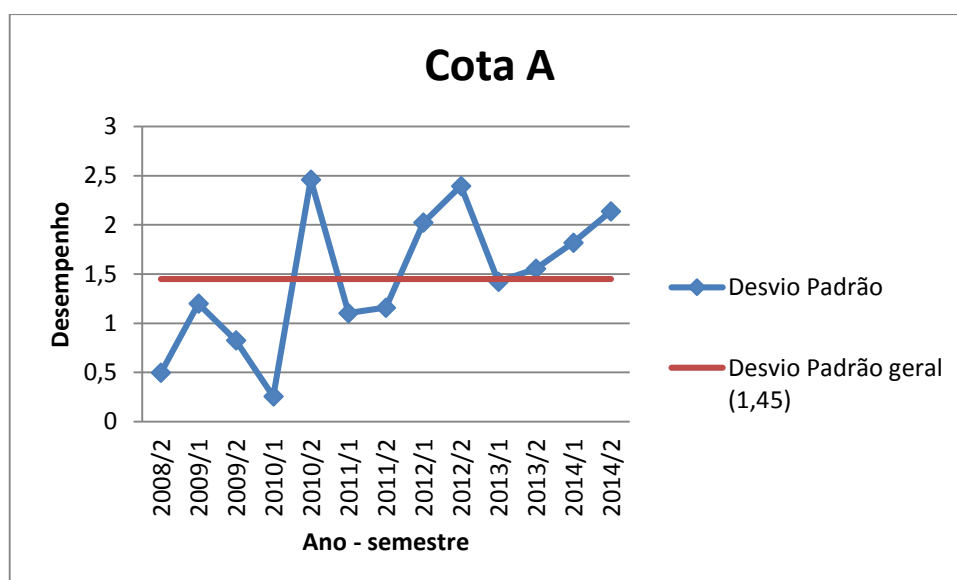


Figura 4- Desvio padrão do desempenho médio da cota A - Administração – noturno 2008/2 a 2014

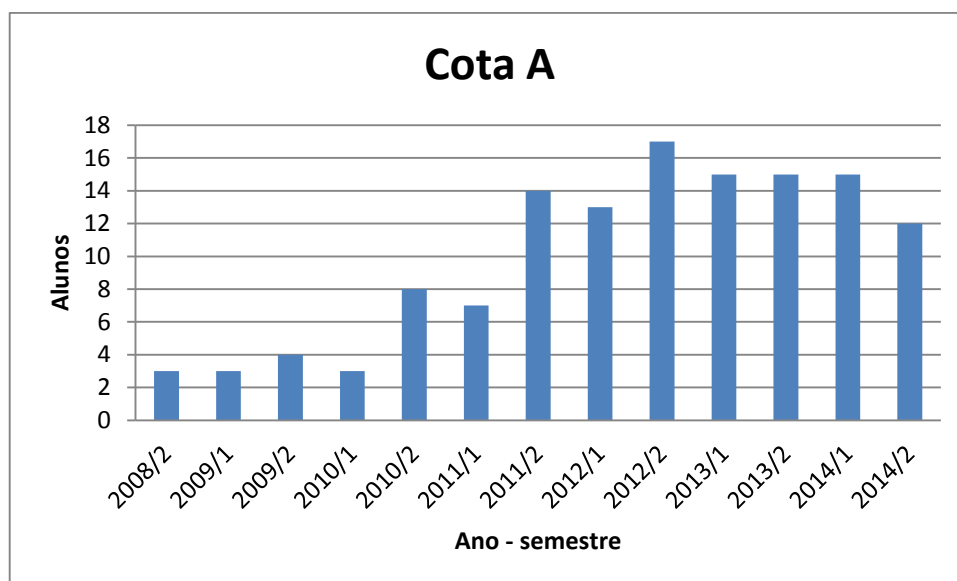


Figura 5 - Número de alunos da cota A - Administração – noturno 2008/2 a 2014

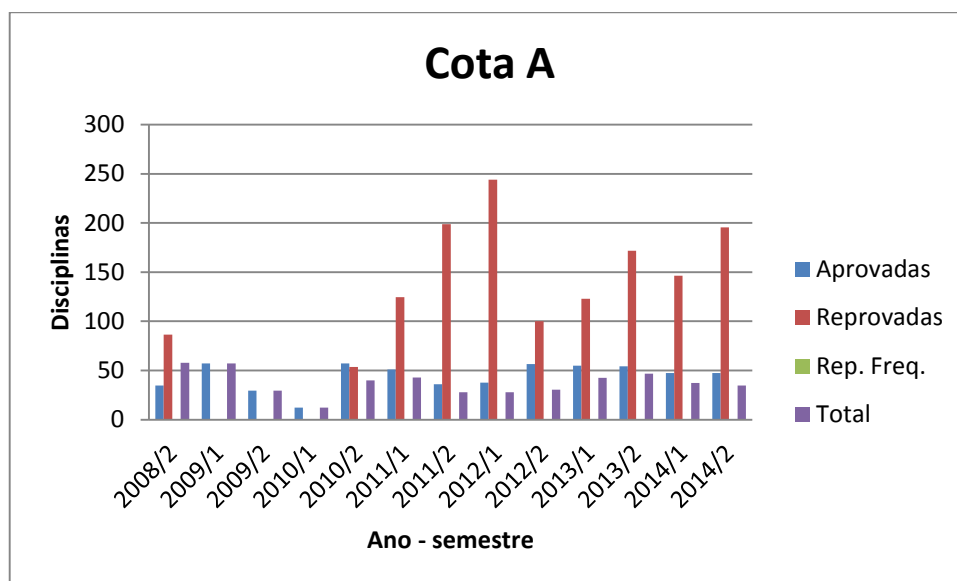


Figura 6 - Coeficiente de variação do número médio de disciplinas da cota A - Administração – noturno 2008/2 a 2014

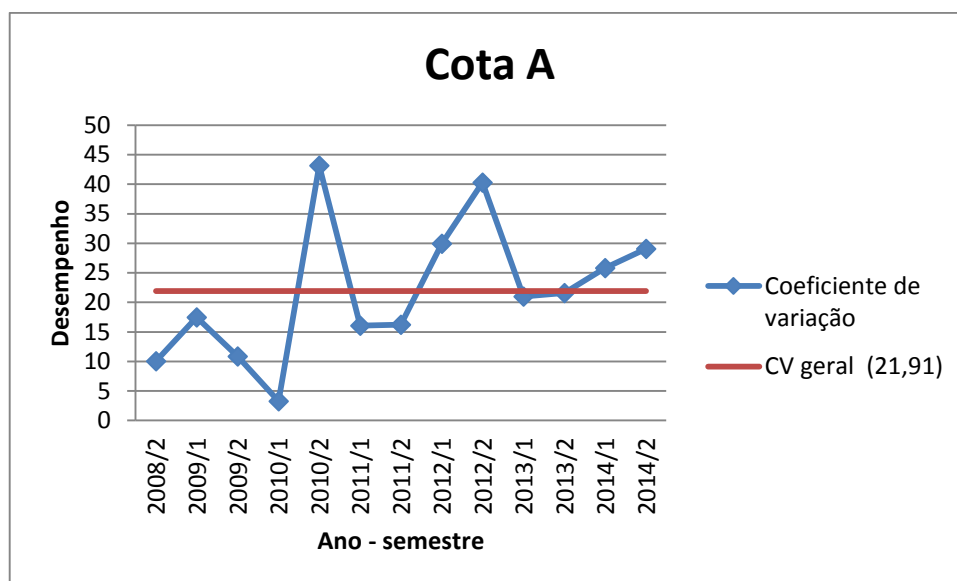


Figura 7 - Coeficiente de variação do desempenho médio da cota A - Administração – noturno 2008/2 a 2014

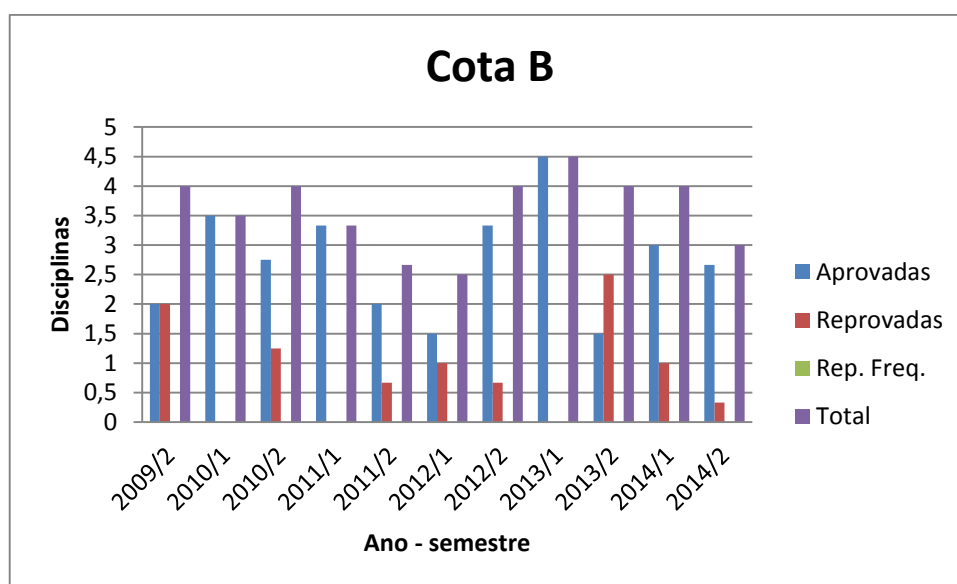


Figura 8 - Média do número médio de disciplinas da cota B - Administração – noturno 2009/2 a 2014

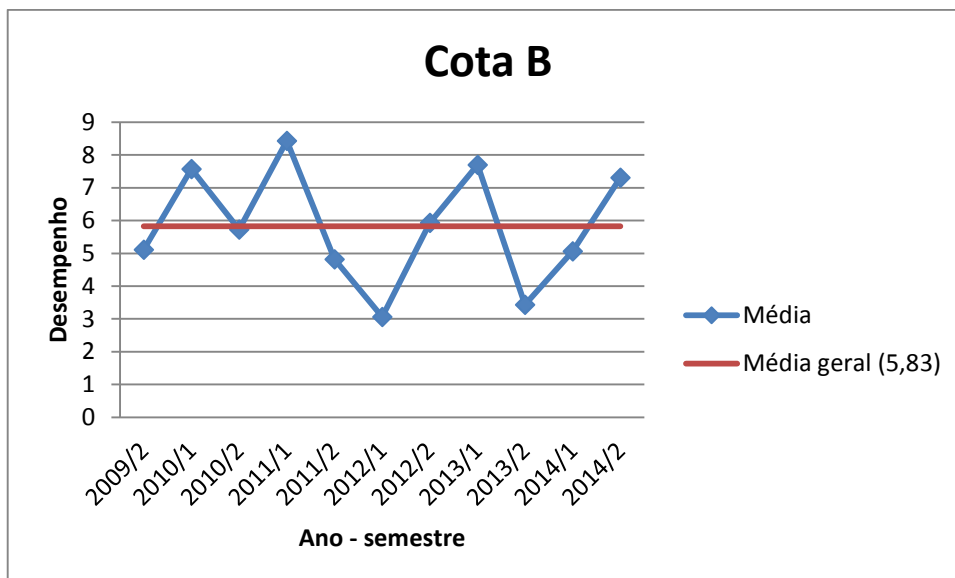


Figura 9 - Média do desempenho médio da cota B - Administração – noturno 2009/2 a 2014

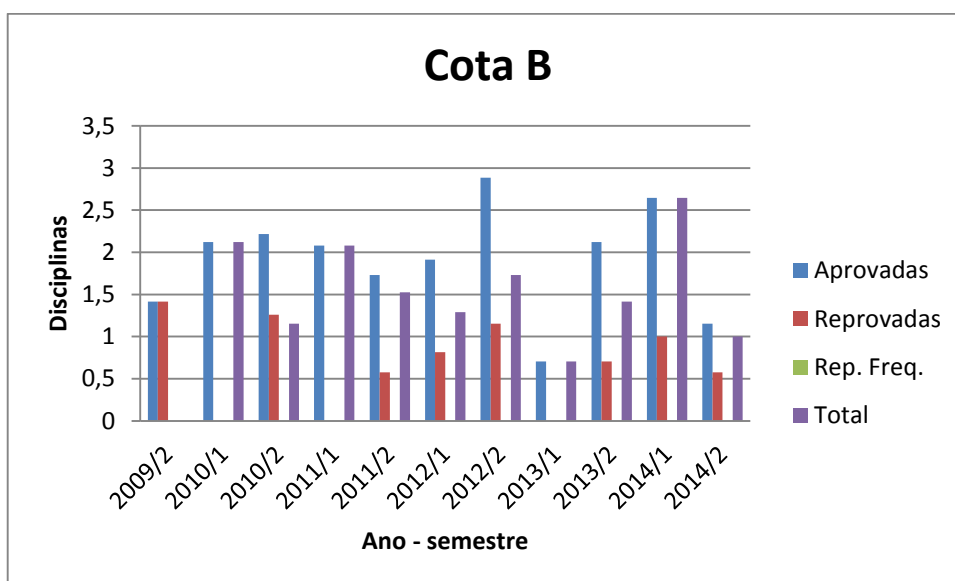


Figura 10- Desvio padrão do número médio de disciplinas da cota B - Administração – noturno 2009/2 a 2014

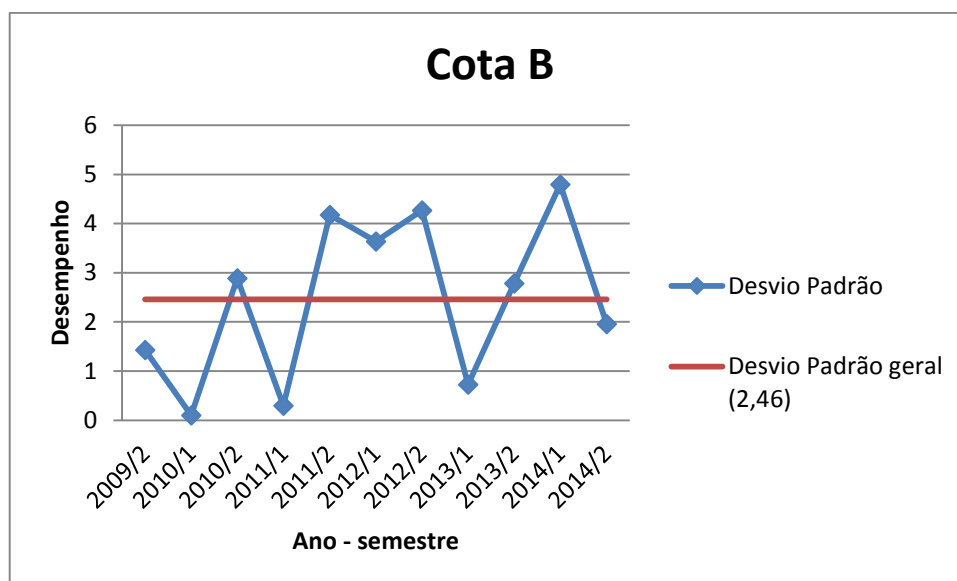


Figura 11 - Desvio padrão do desempenho médio da cota B - Administração – noturno 2009/2 a 2014

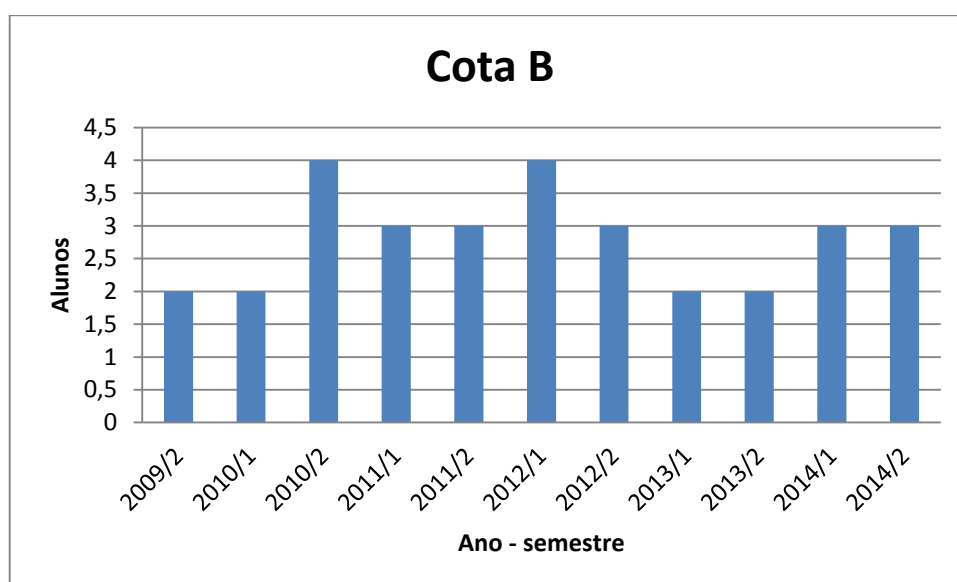


Figura 12 - Número de alunos da cota B - Administração – noturno 2009/2 a 2014

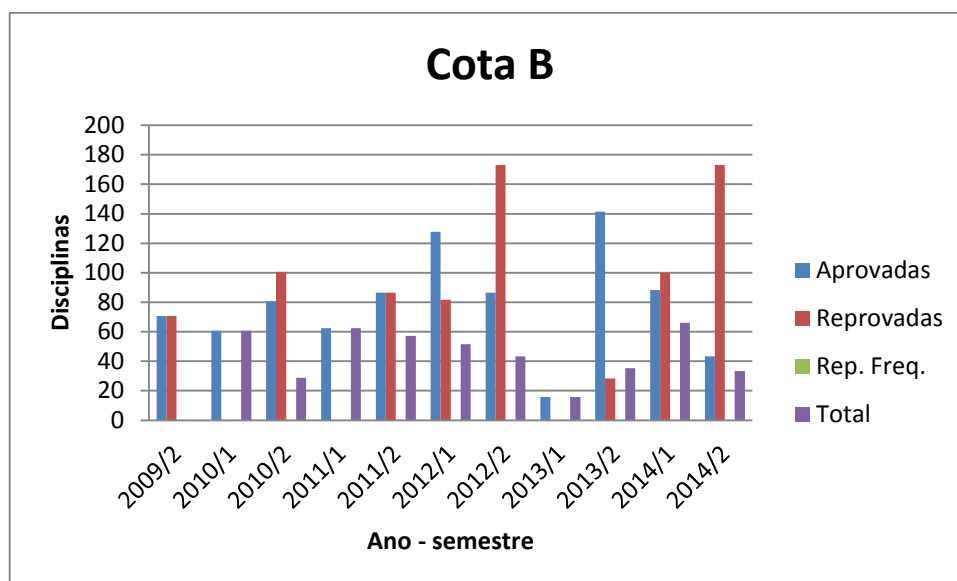


Figura 13- Coeficiente de variação do número médio de disciplinas da cota B - Administração – noturno 2009/2 a 2014

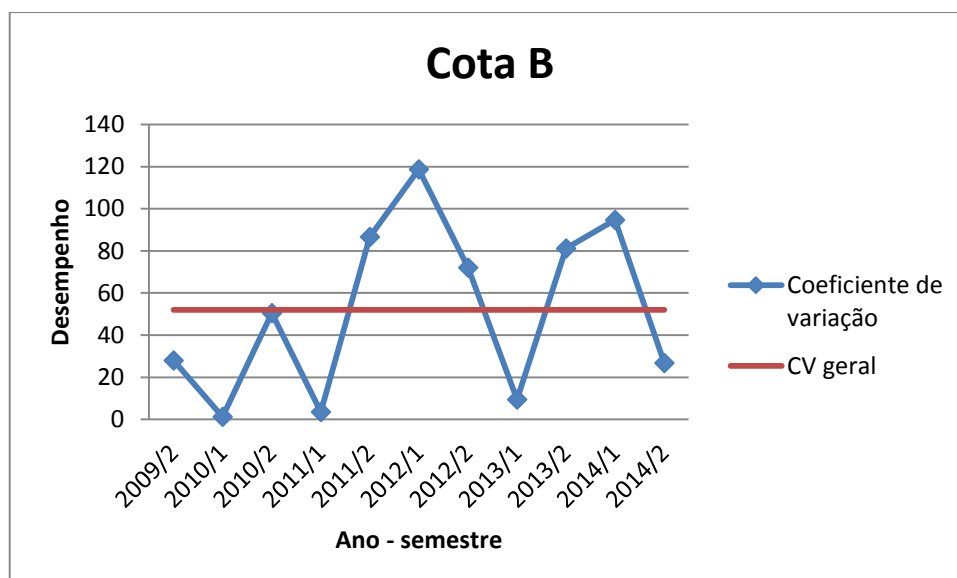


Figura 14- Coeficiente de variação do desempenho médio da cota B - Administração – noturno 2009/2 a 2014

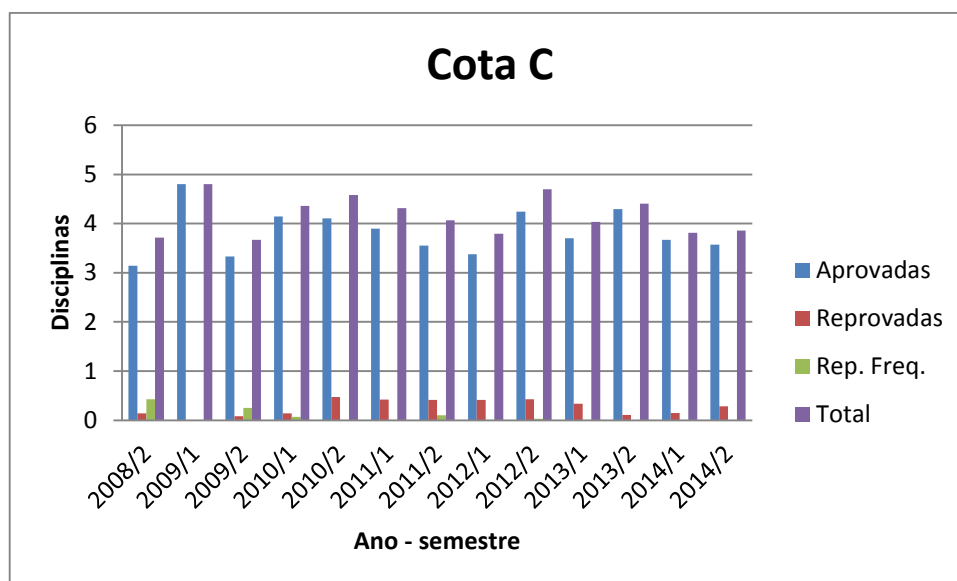


Figura 15 - Média do número médio de disciplinas da cota C - Administração – noturno 2008/2 a 2014

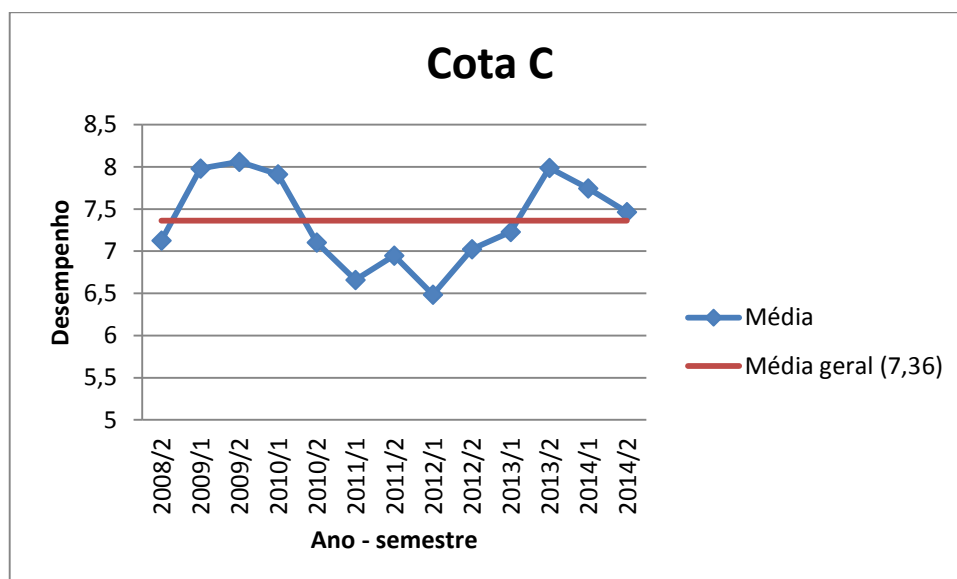


Figura 16 - Média do desempenho médio da cota C - Administração – noturno 2008/2 a 2014

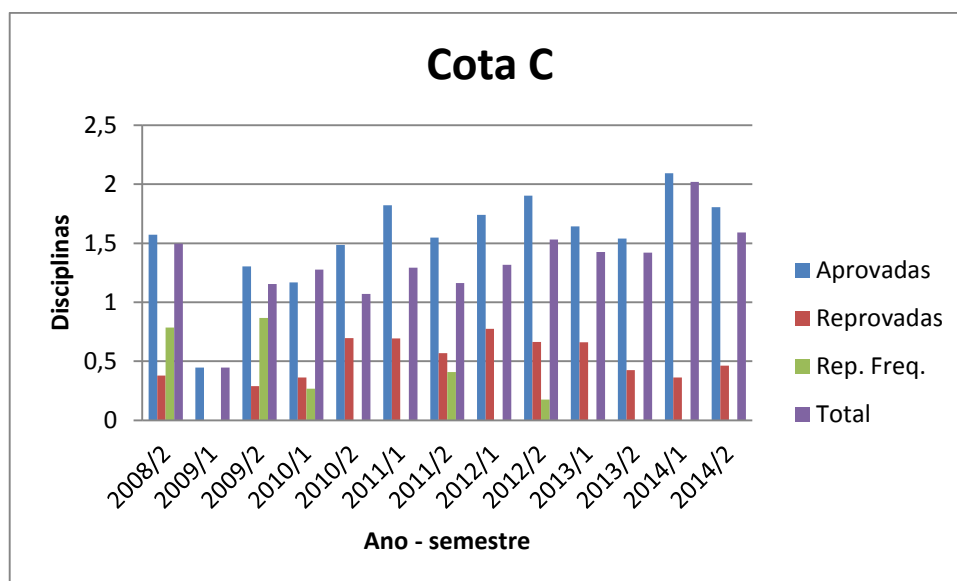


Figura 17 - Desvio padrão do número médio de disciplinas da cota C - Administração – noturno 2008/2 a 2014

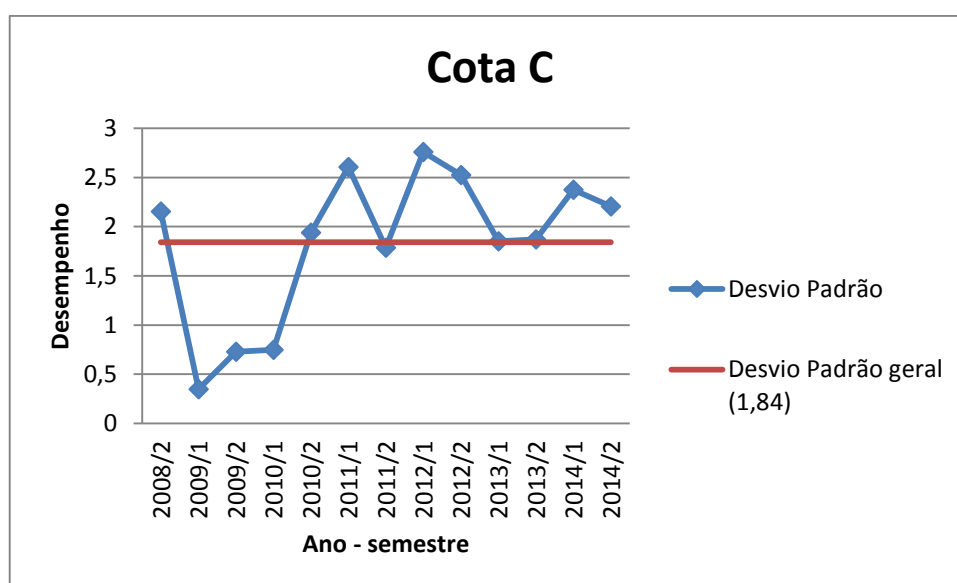


Figura 18 - Desvio padrão do desempenho médio da cota C - Administração – noturno 2008/2 a 2014

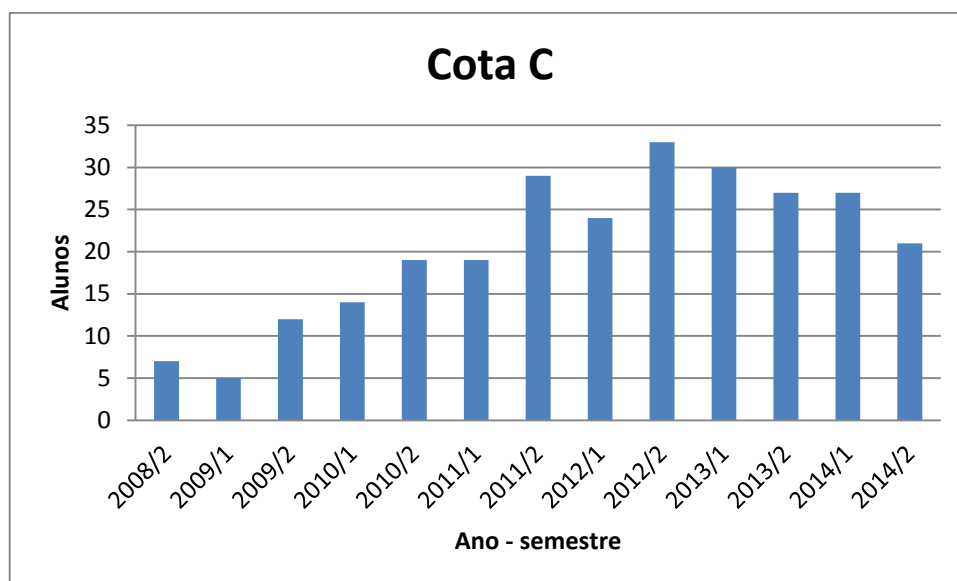


Figura 19 - Número de alunos da cota C - Administração – noturno 2008/2 a 2014

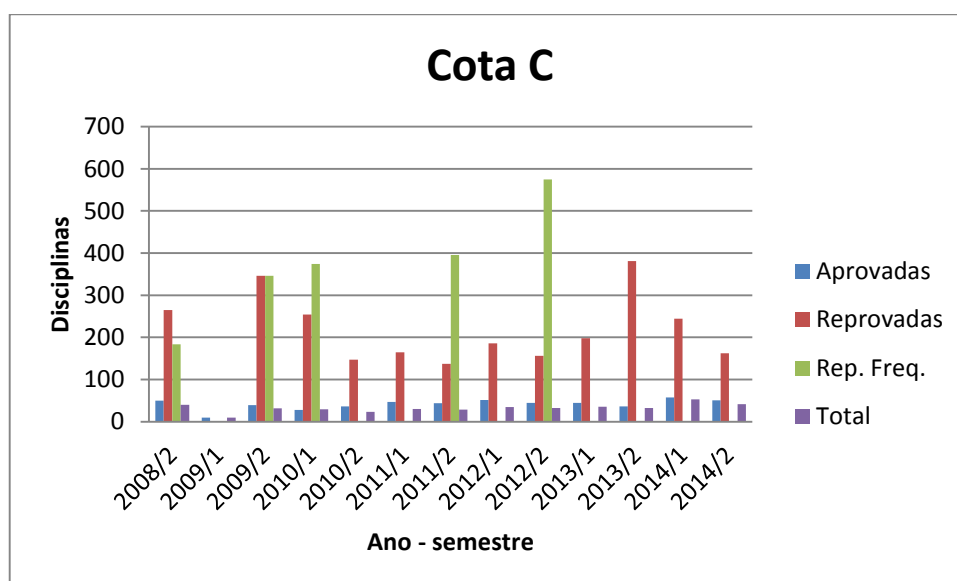


Figura 20 - Coeficiente de variação do número médio de disciplinas da cota C - Administração – noturno 2008/2 a 2014

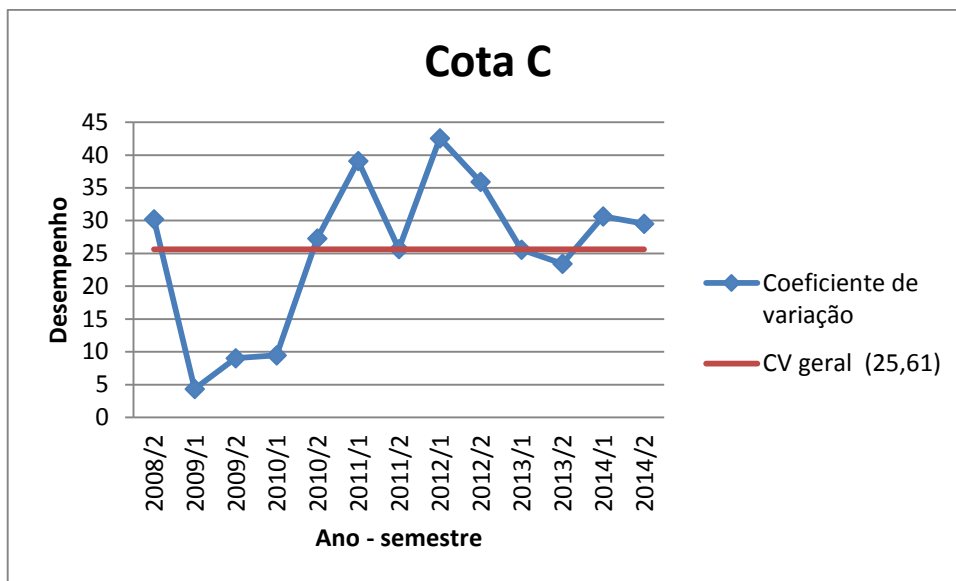


Figura 21 - Coeficiente de variação do desempenho médio da cota C - Administração – noturno 2008/2 a 2014

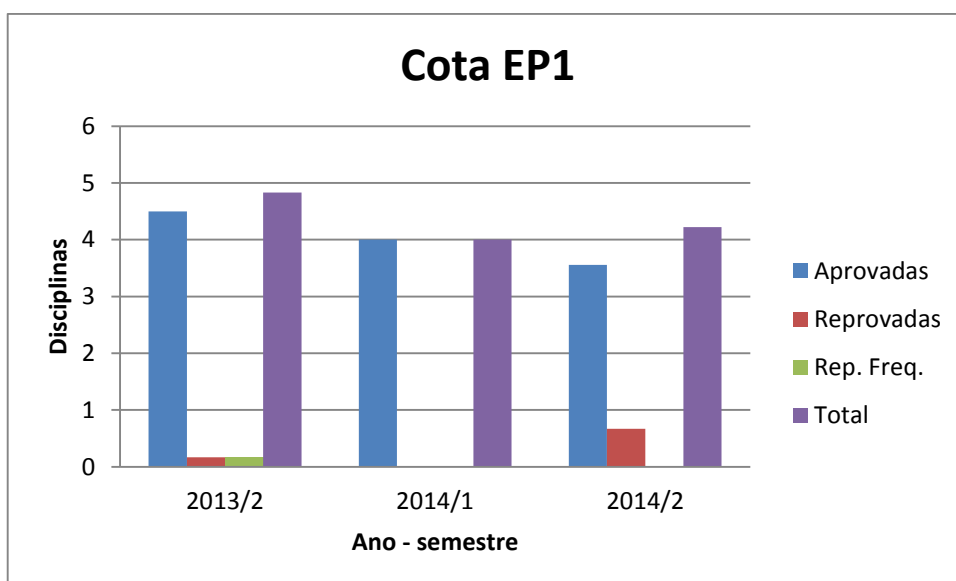


Figura 22 - Média do número médio de disciplinas da cota EP1 - Administração – noturno 2013/2 a 2014

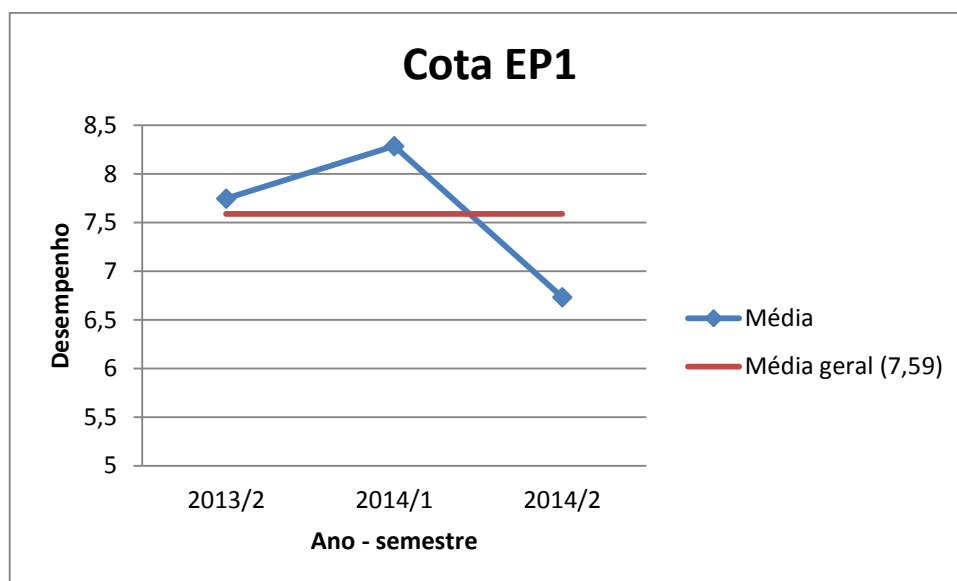


Figura 23 - Média do desempenho médio da cota EP1 - Administração – noturno 2013/2 a 2014

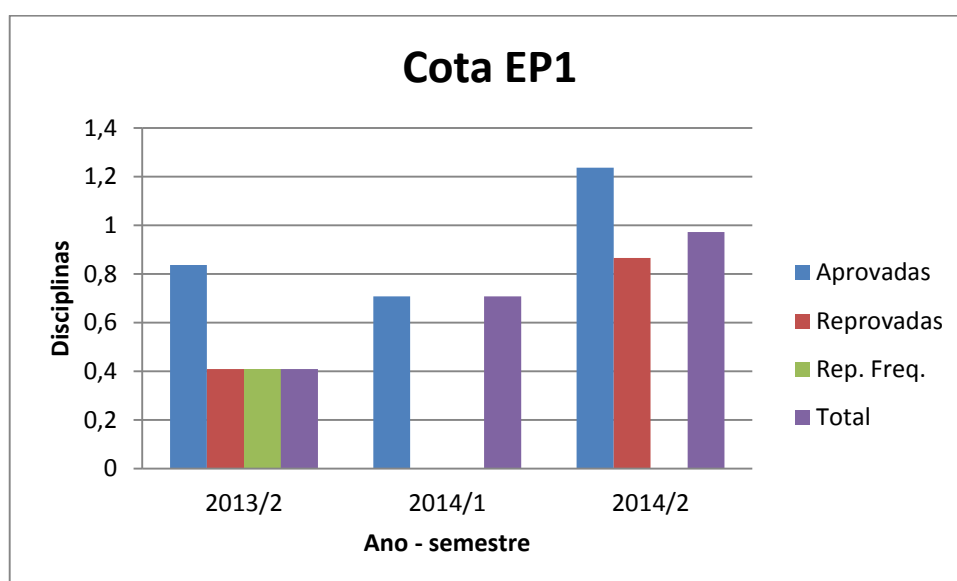


Figura 24 - Desvio padrão do número médio de disciplinas da cota EP1 - Administração – noturno 2013/2 a 2014

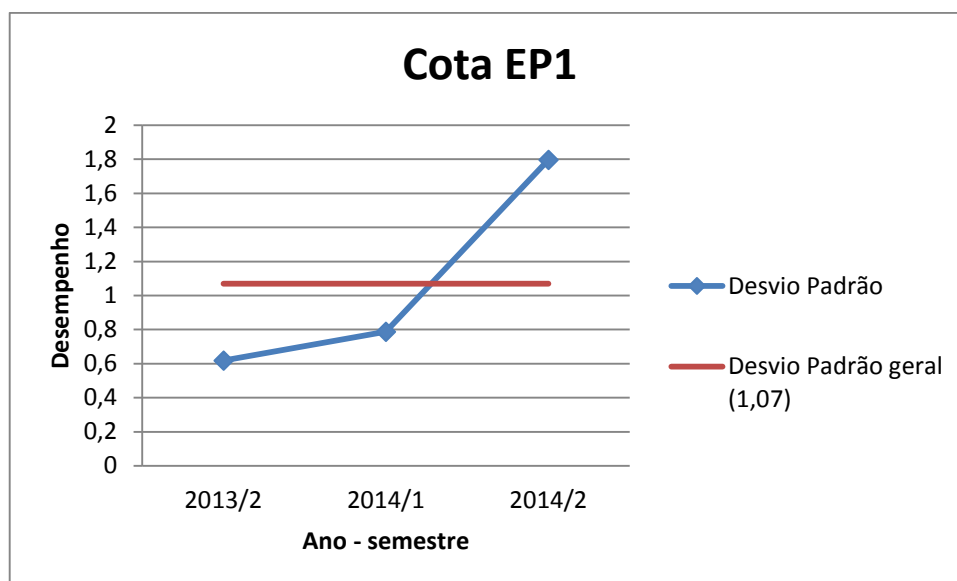


Figura 25 - Desvio padrão do desempenho médio da cota EP1 - Administração – noturno 2013/2 a 2014

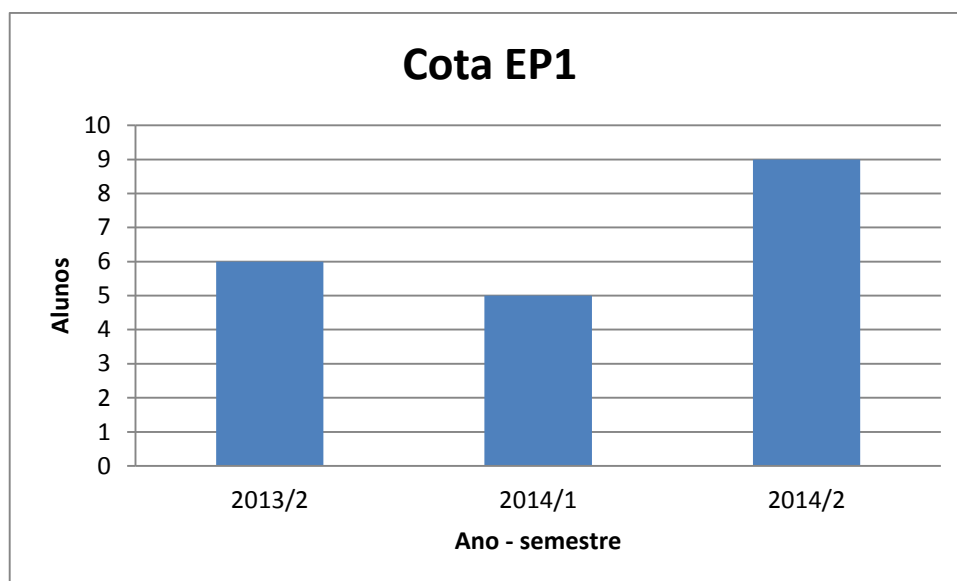


Figura 26 - Número de alunos da cota EP1 - Administração – noturno 2013/2 a 2014

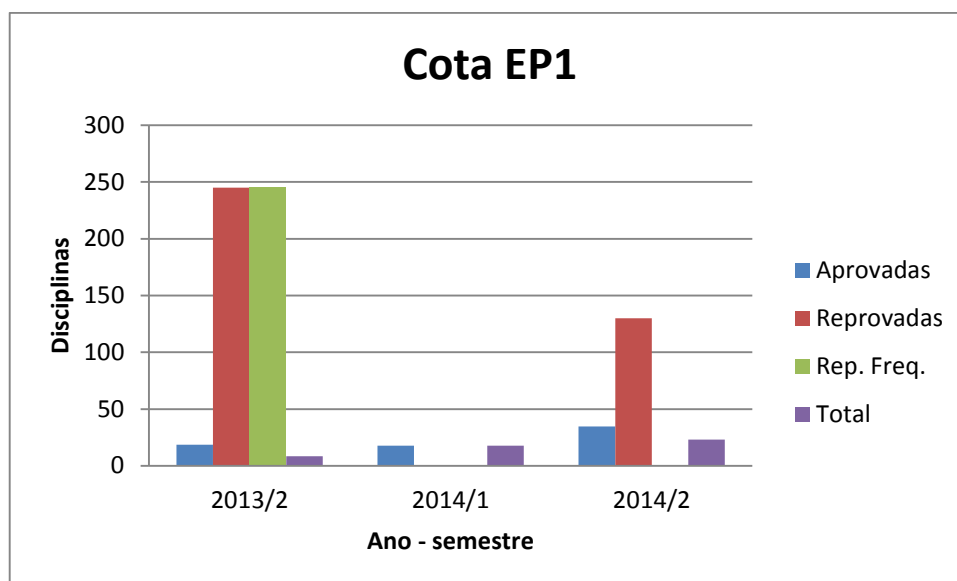


Figura 27 - Coeficiente de variação do número médio de disciplinas da cota EP1 - Administração – noturno 2013/2 a 2014

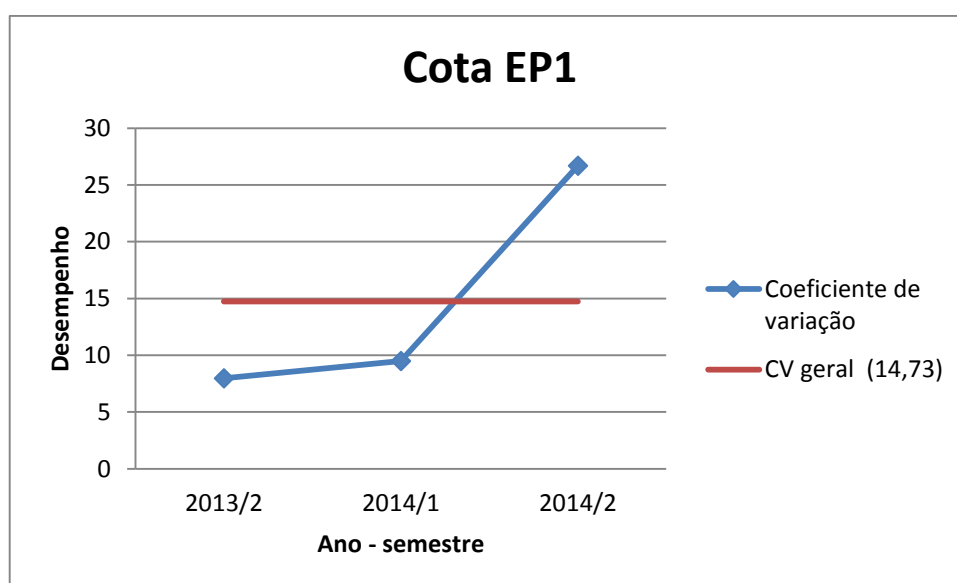


Figura 28 - Coeficiente de variação do desempenho médio da cota EP1 - Administração – noturno 2013/2 a 2014

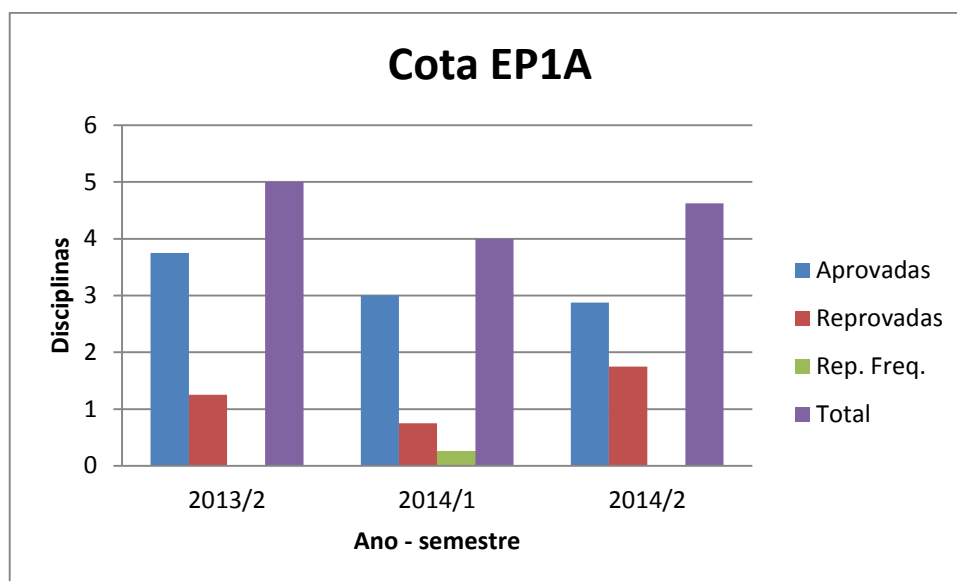


Figura 29 - Média do número médio de disciplinas da cota EP1A - Administração – noturno 2013/2 a 2014

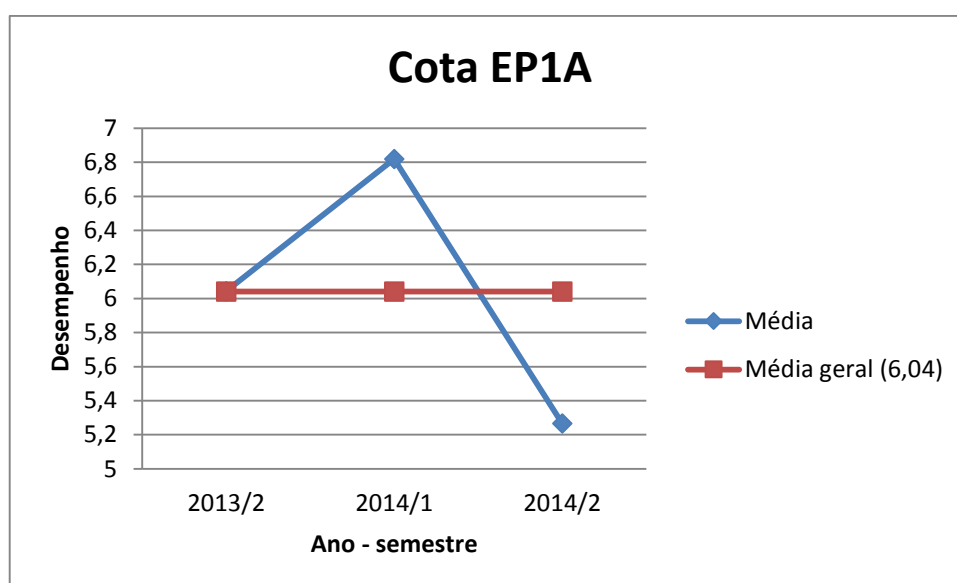


Figura 30 - Média do desempenho médio da cota EP1A - Administração – noturno 2013/2 a 2014

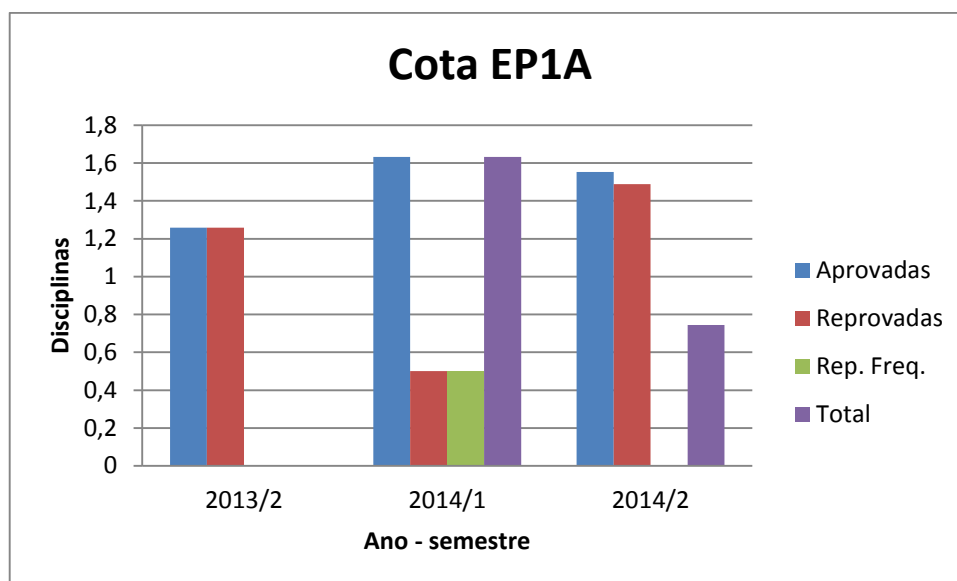


Figura 31- Desvio padrão do número médio de disciplinas da cota EP1A - Administração – noturno 2013/2 a 2014

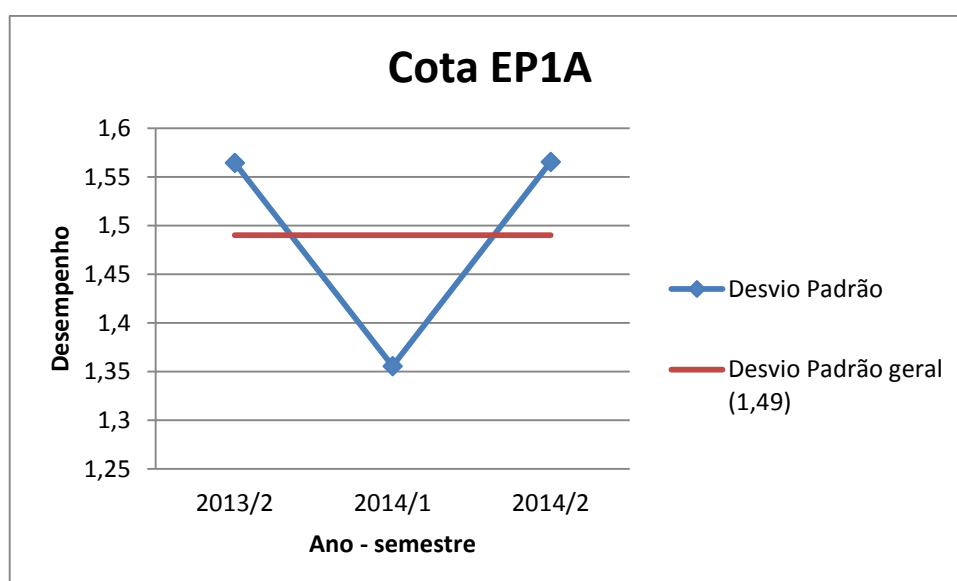


Figura 32 - Desvio padrão do desempenho médio da cota EP1A - Administração – noturno 2013/2 a 2014

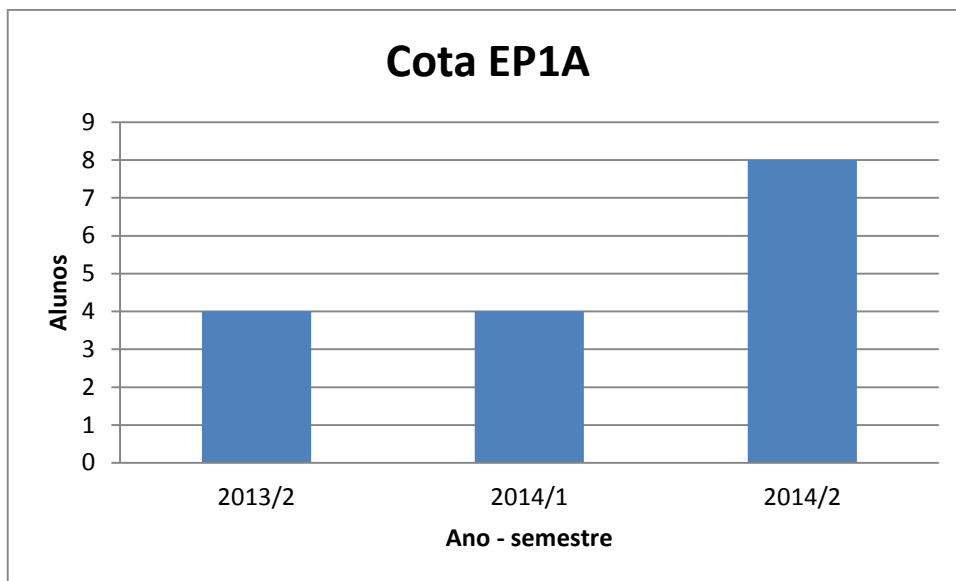


Figura 33 - Número de alunos da cota EP1A - Administração – noturno 2013/2 a 2014

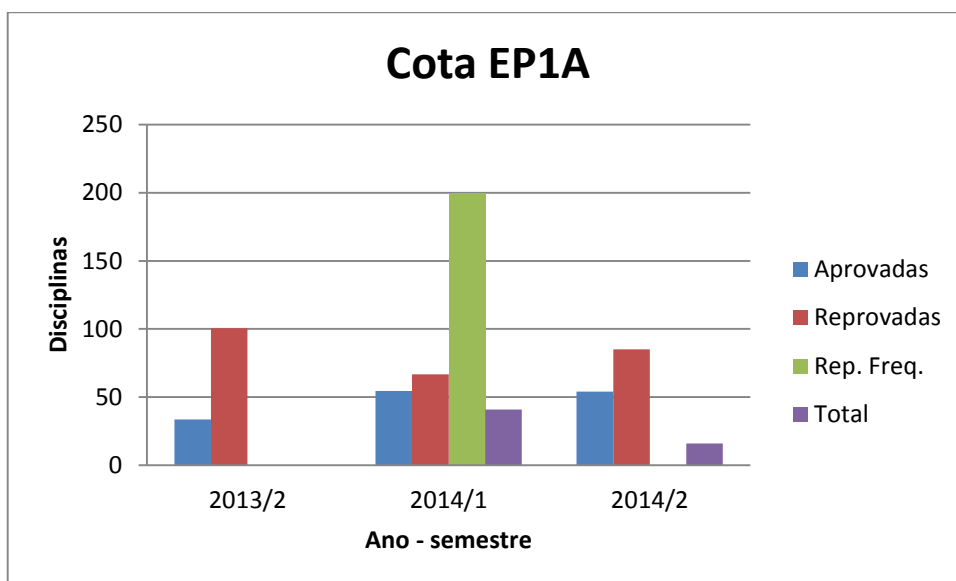


Figura 34 - Coeficiente de variação do número médio de disciplinas da cota EP1A - Administração – noturno 2013/2 a 2014

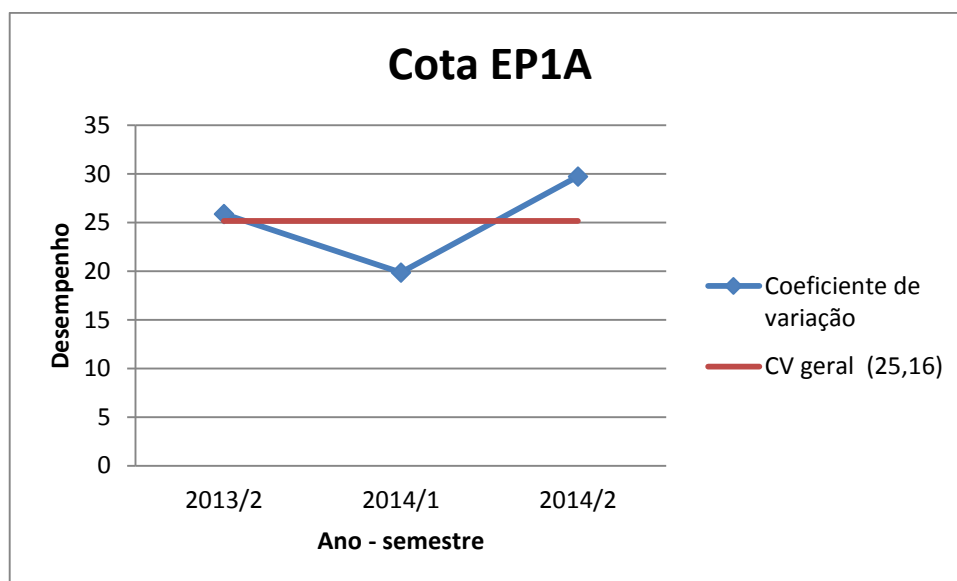


Figura 35 - Coeficiente de variação do desempenho médio da cota EP1A - Administração – noturno 2013/2 a 2014

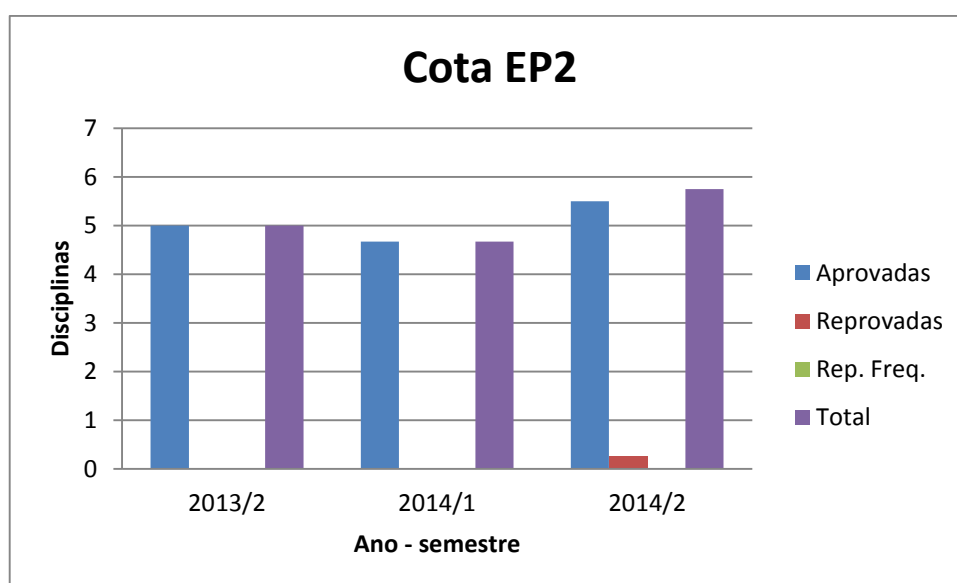


Figura 36 - Média do número médio de disciplinas da cota EP2 - Administração – noturno 2013/2 a 2014

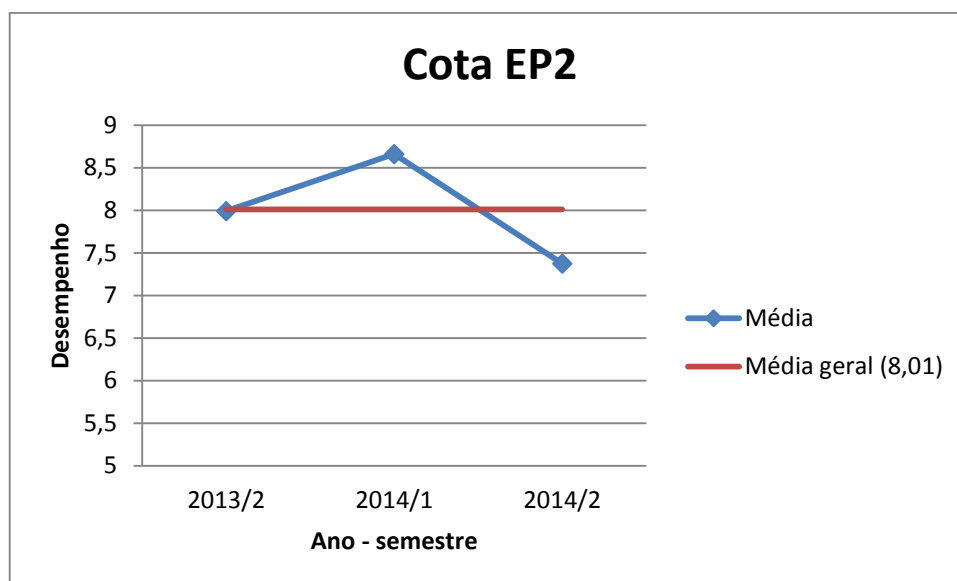


Figura 37 - Média do desempenho médio da cota EP2 - Administração – noturno 2013/2 a 2014

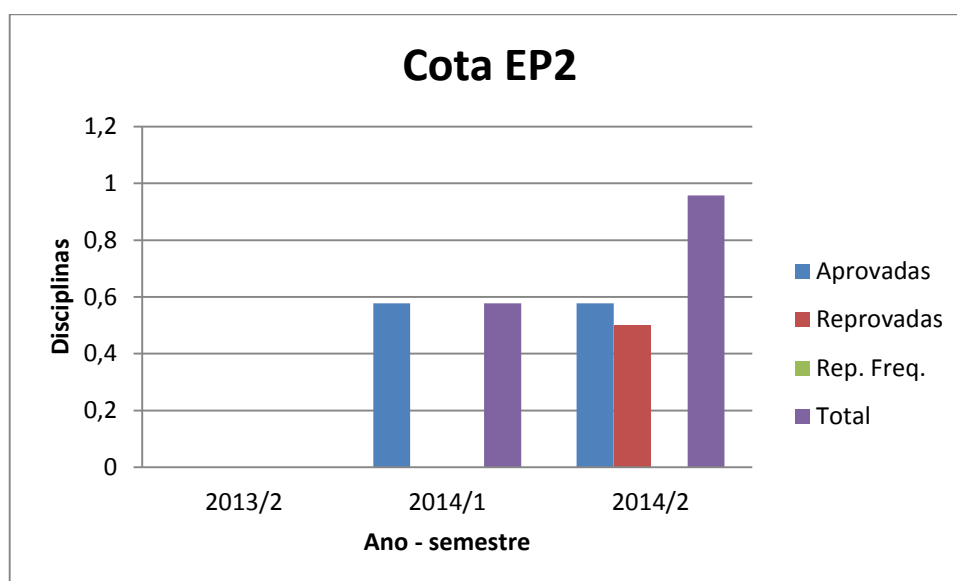


Figura 38 - Desvio padrão do número médio de disciplinas da cota EP2 - Administração – noturno 2013/2 a 2014

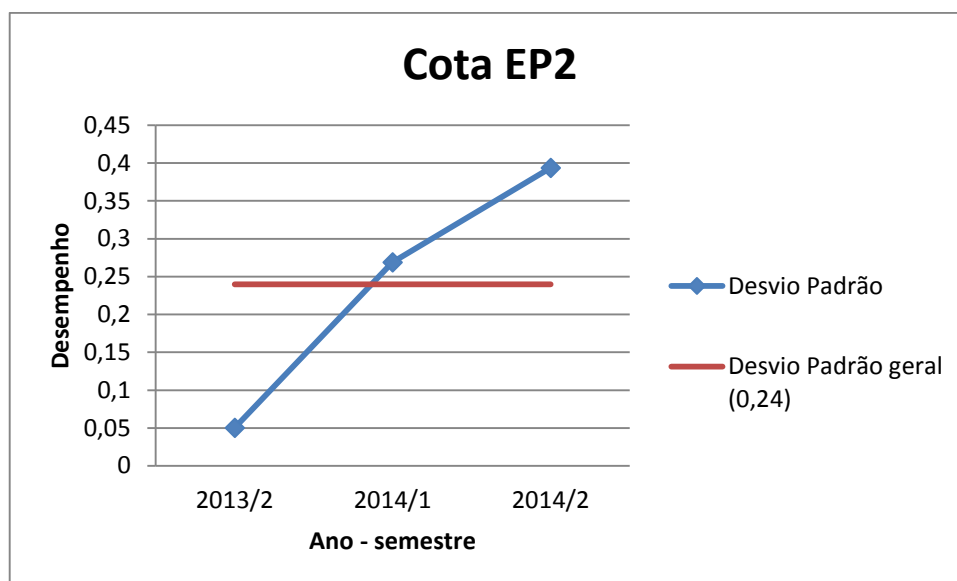


Figura 39 - Desvio padrão do desempenho médio da cota EP2 - Administração – noturno 2013/2 a 2014

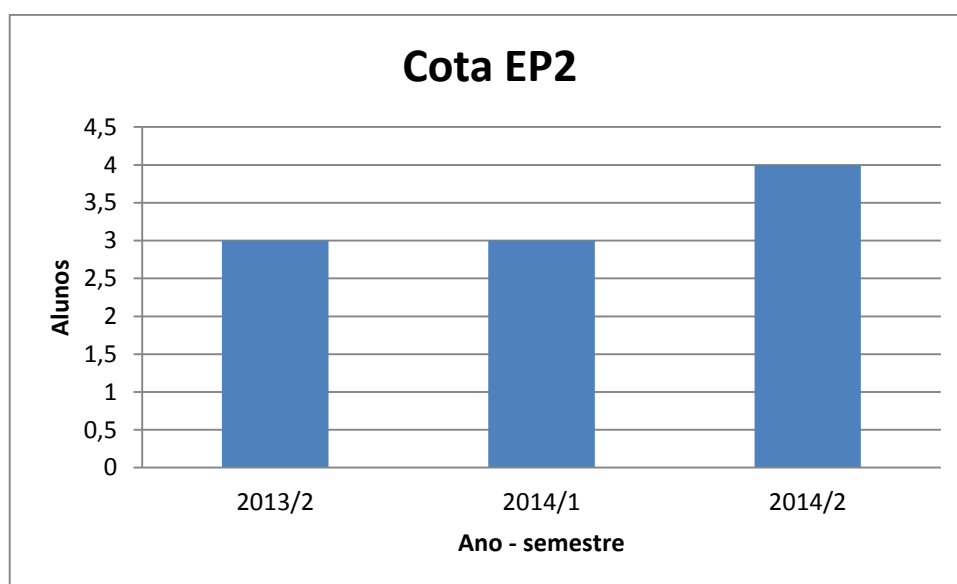


Figura 40 - Número de alunos da cota EP2 - Administração – noturno 2013/2 a 2014

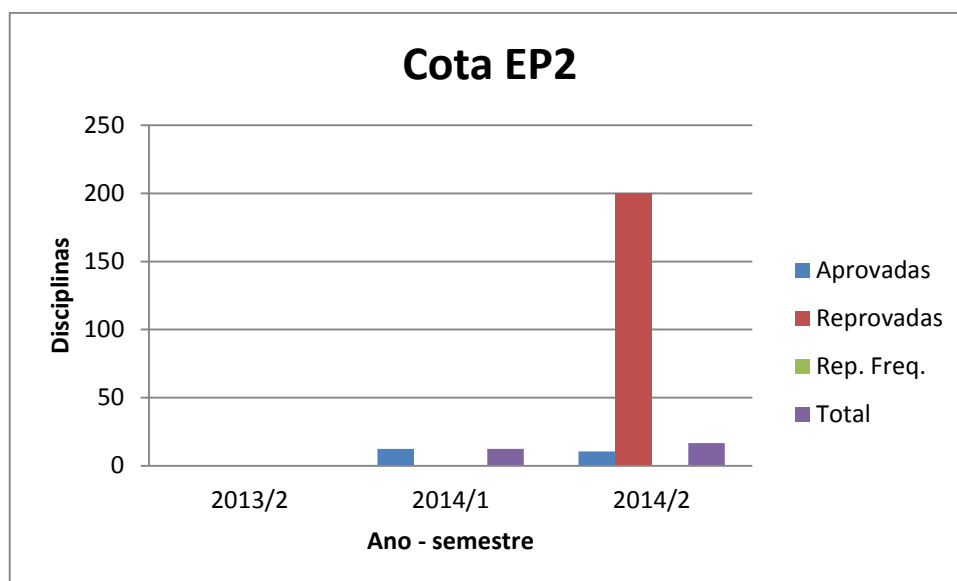


Figura 41 - Coeficiente de variação do número médio de disciplinas da cota EP2 - Administração – noturno 2013/2 a 2014

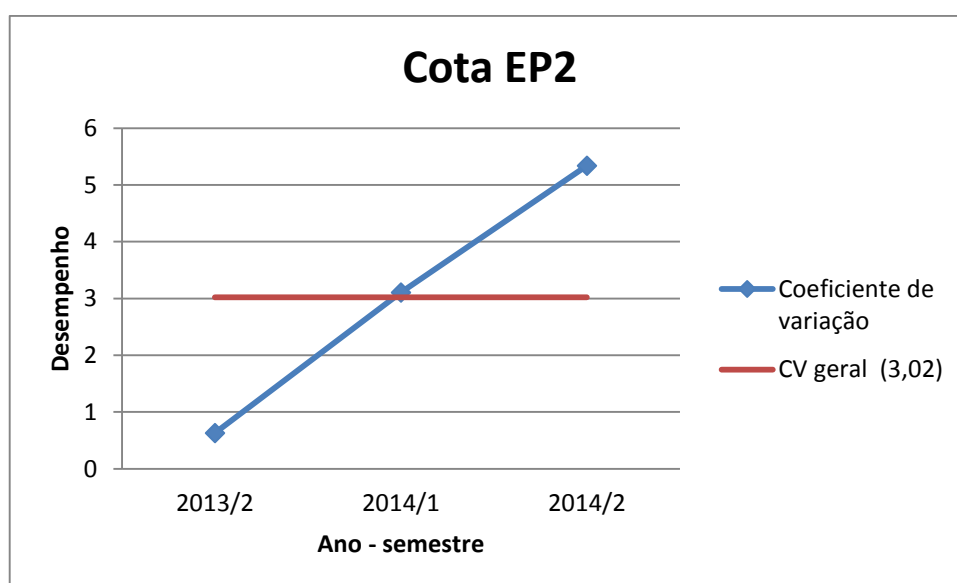


Figura 42 - Coeficiente de variação do desempenho médio da cota EP2 - Administração – noturno 2013/2 a 2014

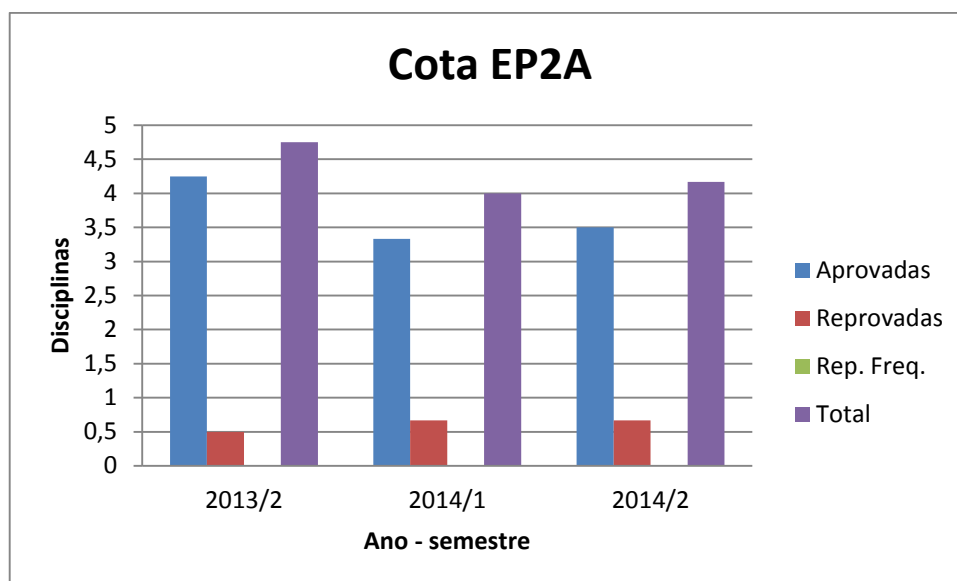


Figura 43 - Média do número médio de disciplinas da cota EP2A - Administração – noturno 2013/2 a 2014

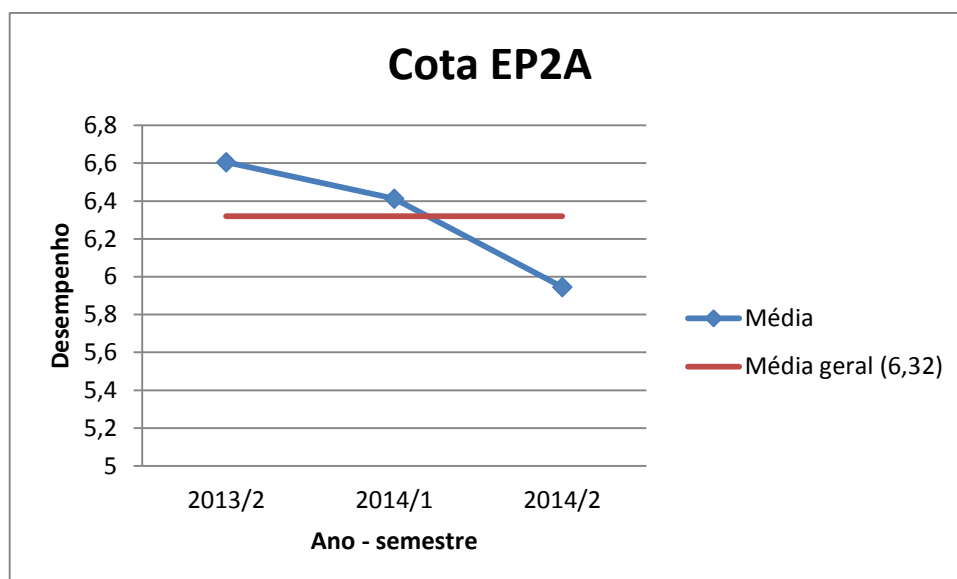


Figura 44 - Média do desempenho médio da cota EP2A - Administração – noturno 2013/2 a 2014

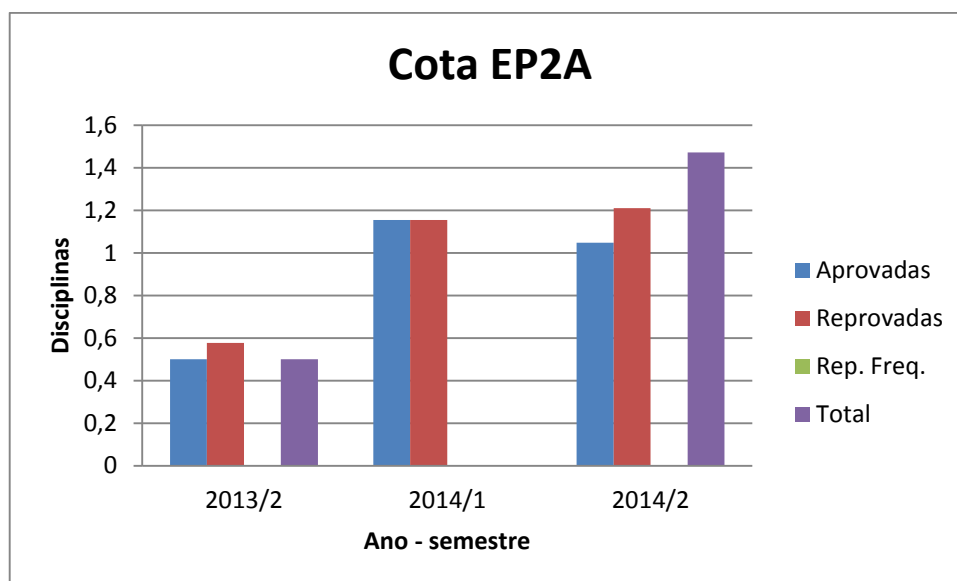


Figura 45 - Desvio padrão do número médio de disciplinas da cota EP2A - Administração – noturno 2013/2 a 2014

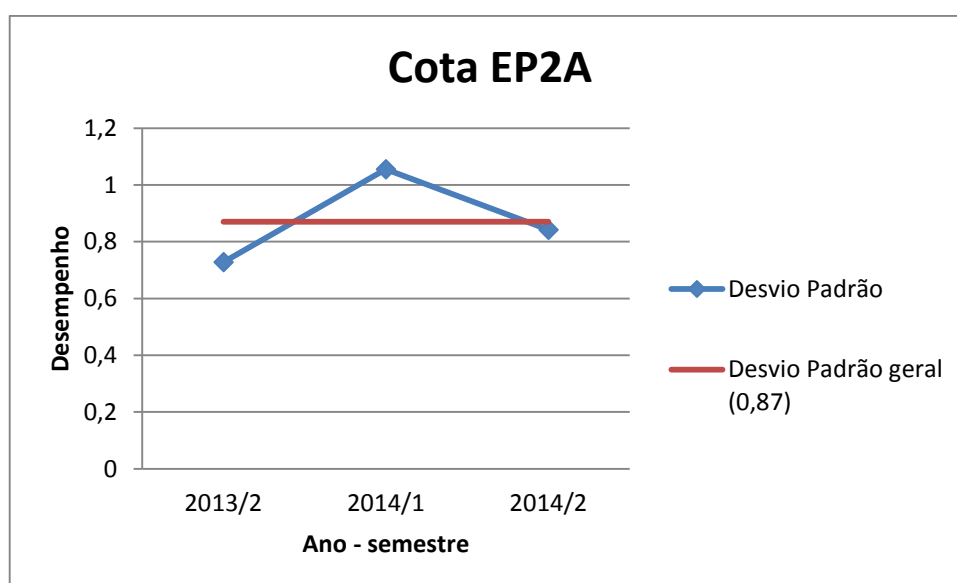


Figura 46 - Desvio padrão do desempenho médio da cota EP2A - Administração – noturno 2013/2 a 2014

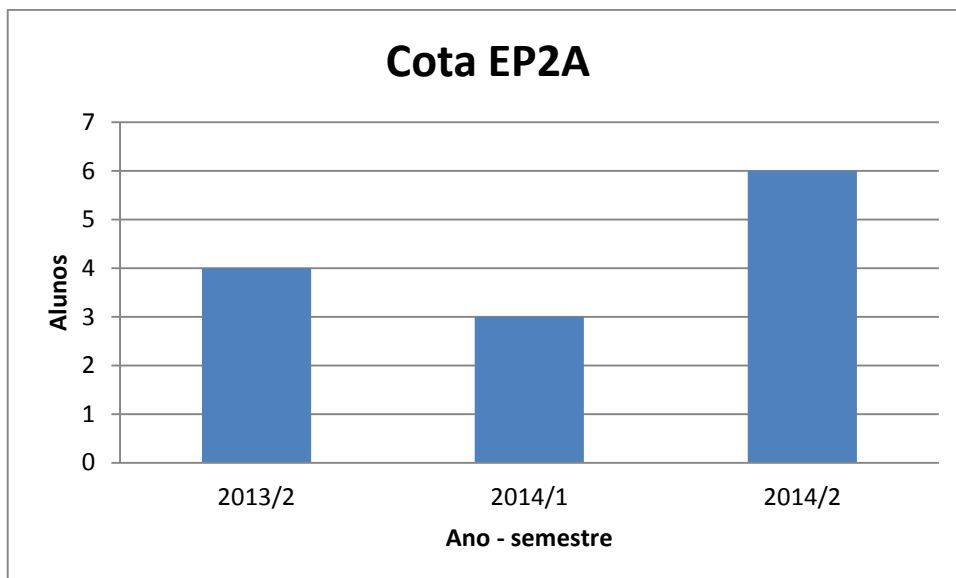


Figura 47 - Número de alunos da cota EP2A - Administração – noturno 2013/2 a 2014

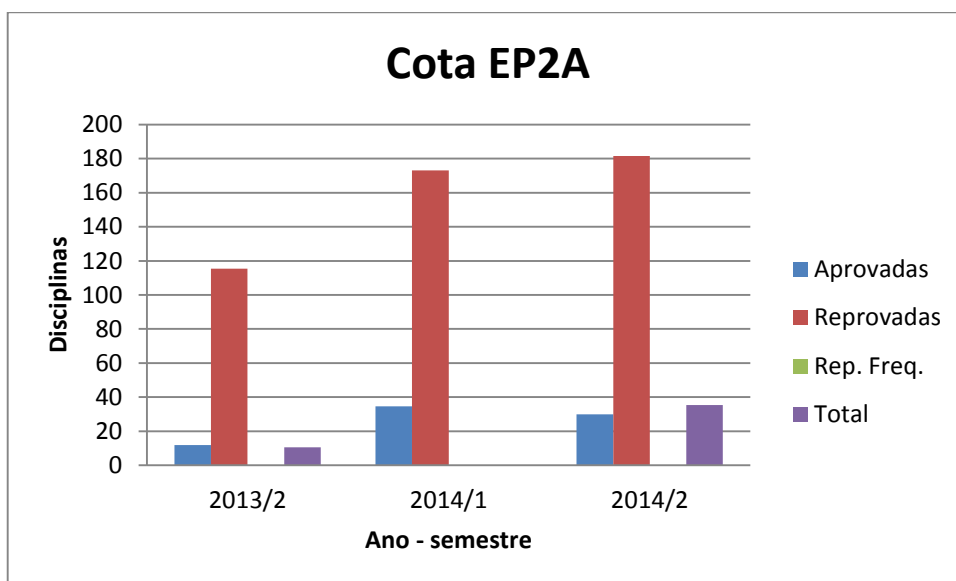


Figura 48 - Coeficiente de variação do número médio de disciplinas da cota EP2A - Administração – noturno 2013/2 a 2014

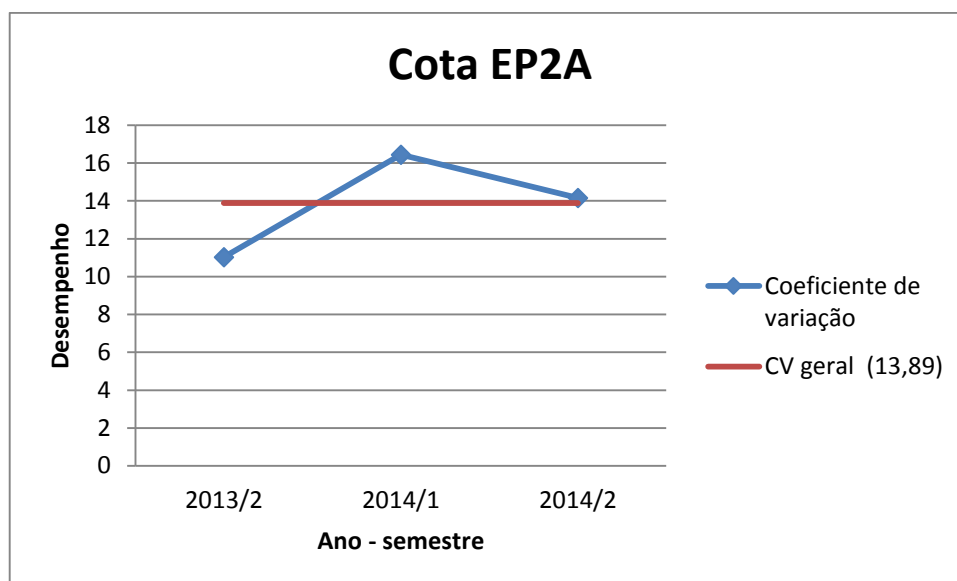


Figura 49 - Coeficiente de variação do desempenho médio da cota EP2A - Administração – noturno 2013/2 a 2014

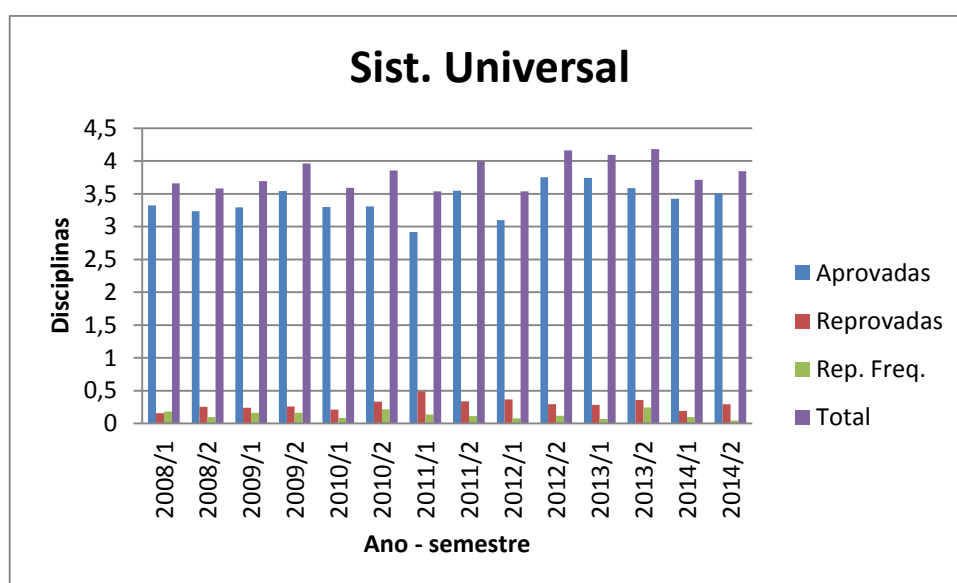


Figura 50 - Média do número médio de disciplinas do sistema Universal - Administração – noturno 2008 a 2014

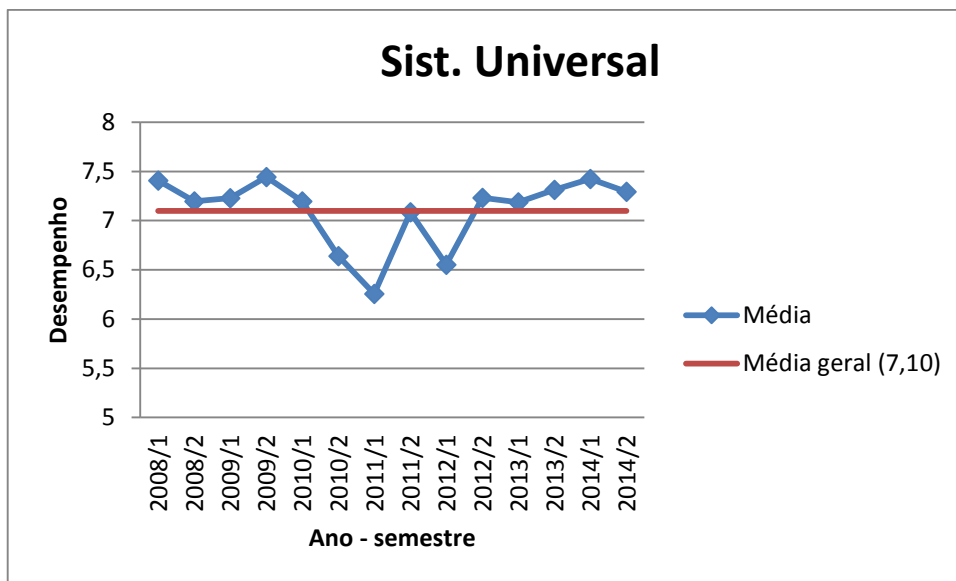


Figura 51 - Média do desempenho médio do sistema Universal - Administração – noturno 2008 a 2014

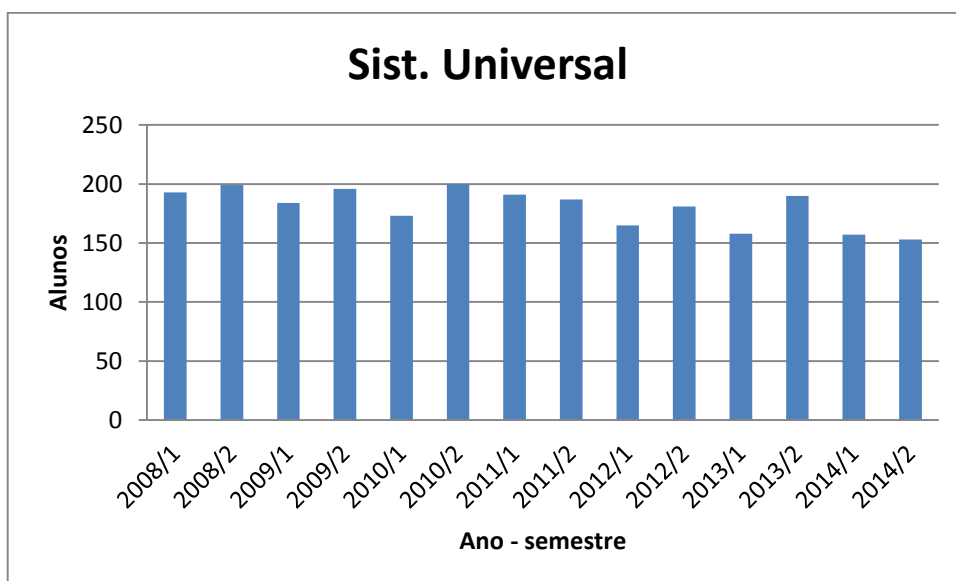


Figura 52- Desvio padrão do número médio de disciplinas do sistema Universal - Administração – noturno 2008 a 2014

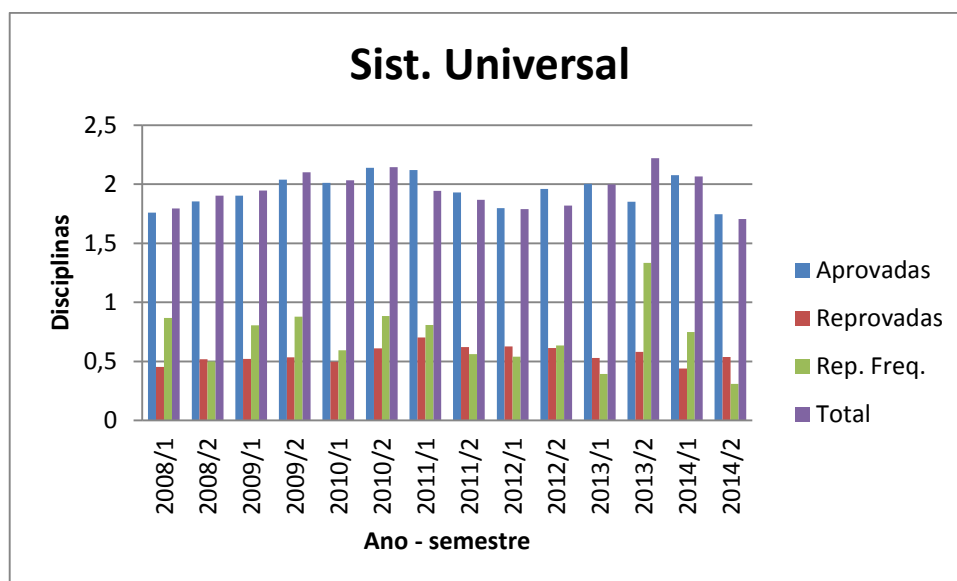


Figura 53 - Desvio padrão do desempenho médio do sistema Universal - Administração – noturno 2008 a 2014

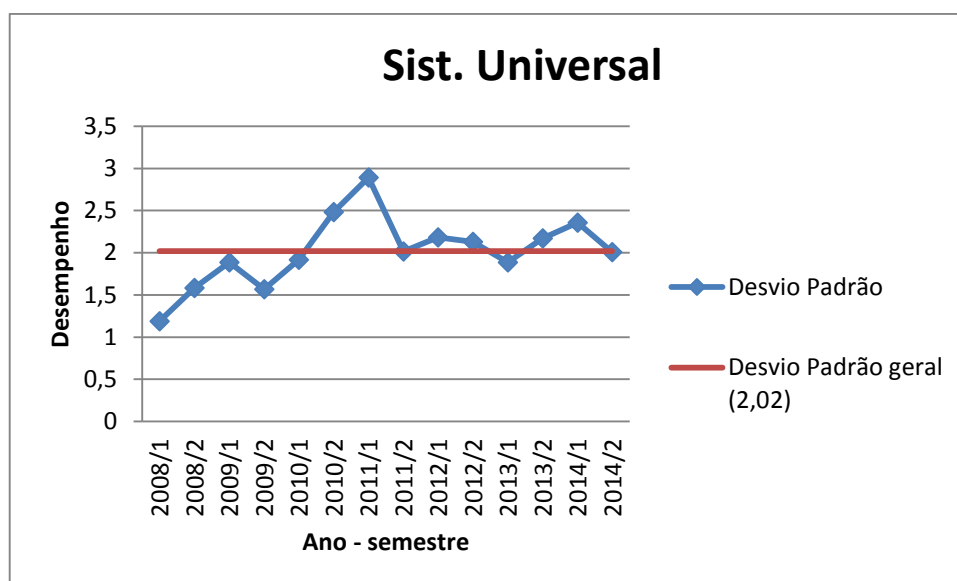


Figura 54 - Número de alunos do sistema Universal - Administração – noturno 2008 a 2014

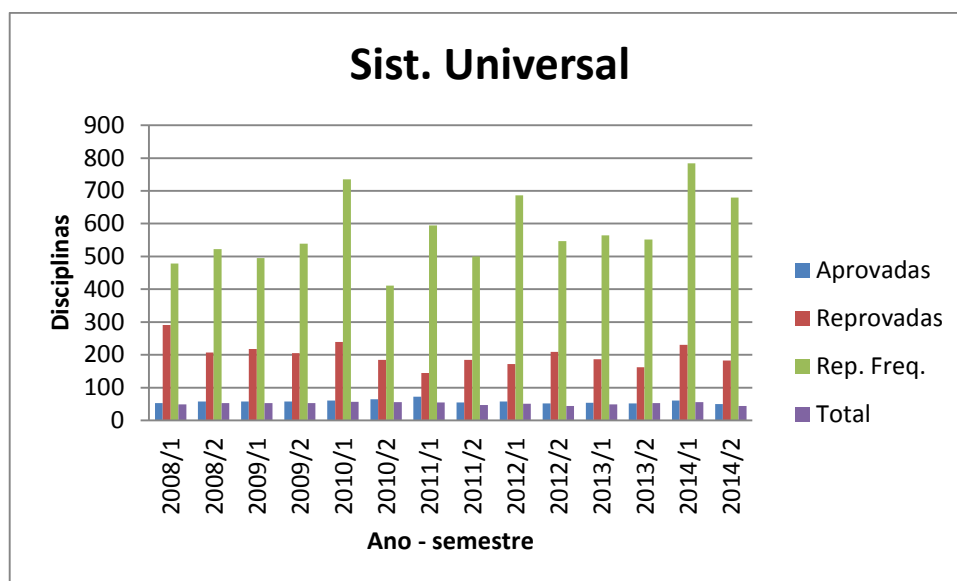


Figura 55 - Coeficiente de variação do número médio de disciplinas do sistema Universal - Administração – noturno 2008 a 2014

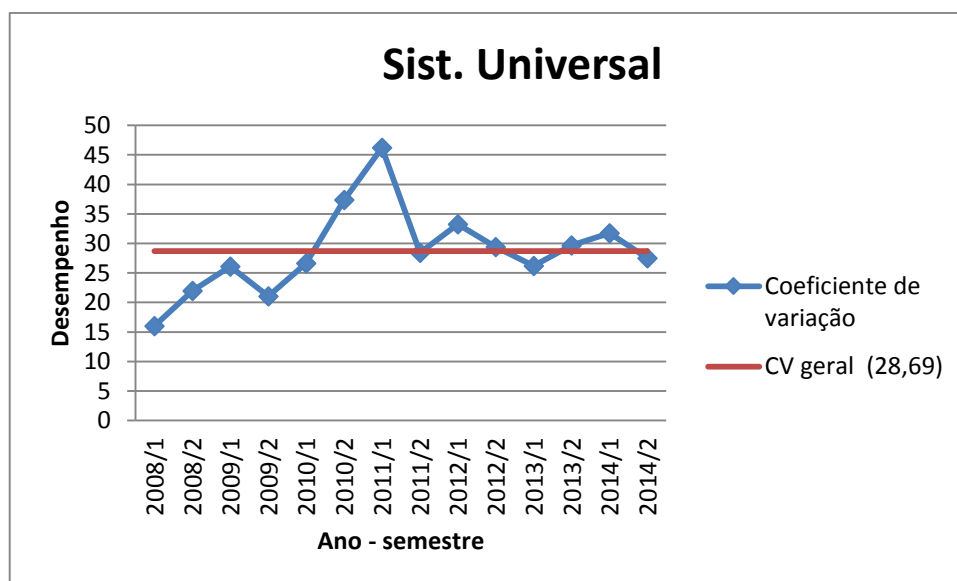


Figura 56 - Coeficiente de variação do desempenho médio do sistema Universal - Administração – noturno 2008 a 2014

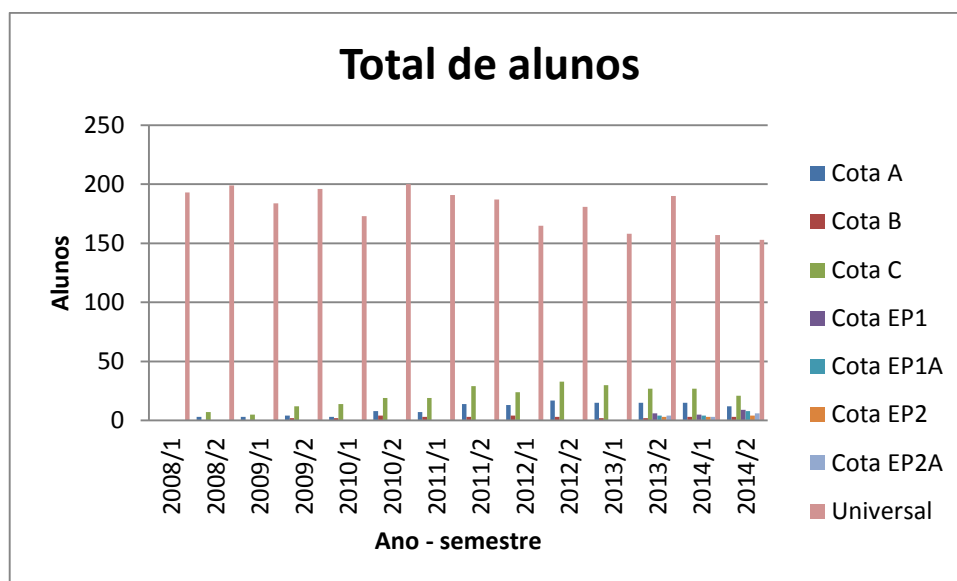


Figura 57- Número de alunos por cota no curso de Administração noturno – 2008 a 2014

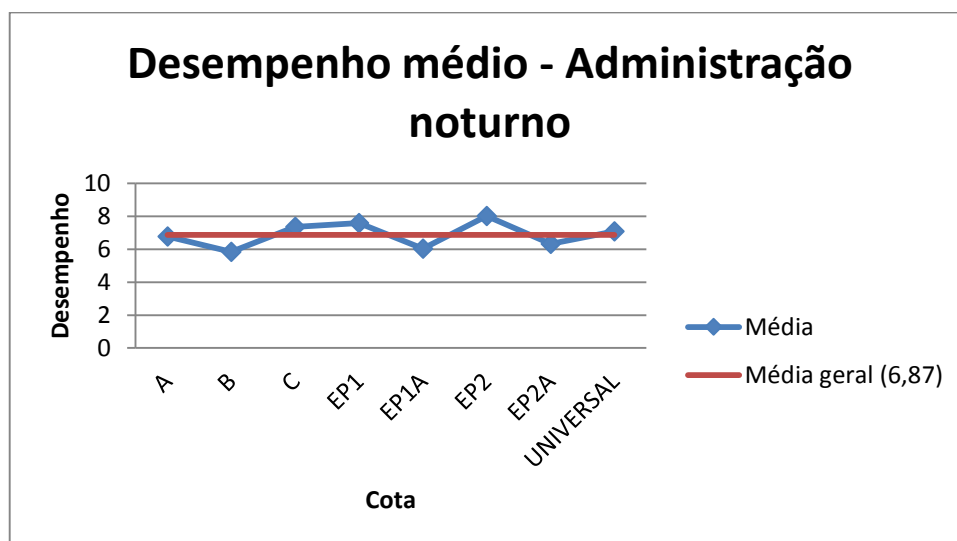


Figura 58- Média do desempenho médio do curso de Administração noturno no período de 2008 a 2014, pelas cotas

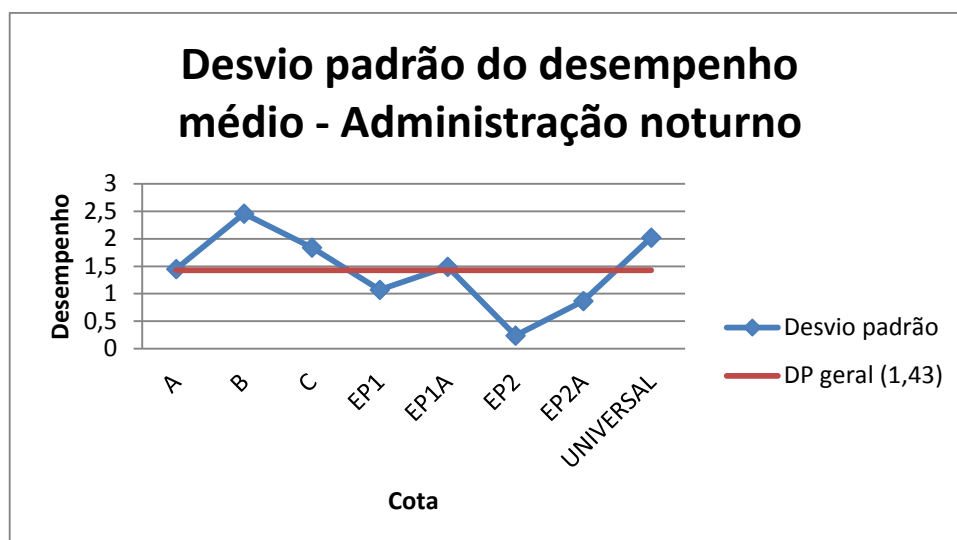


Figura 59- Desvio padrão do desempenho médio do curso de Administração noturno período de 2008 a 2014, pelas cotas

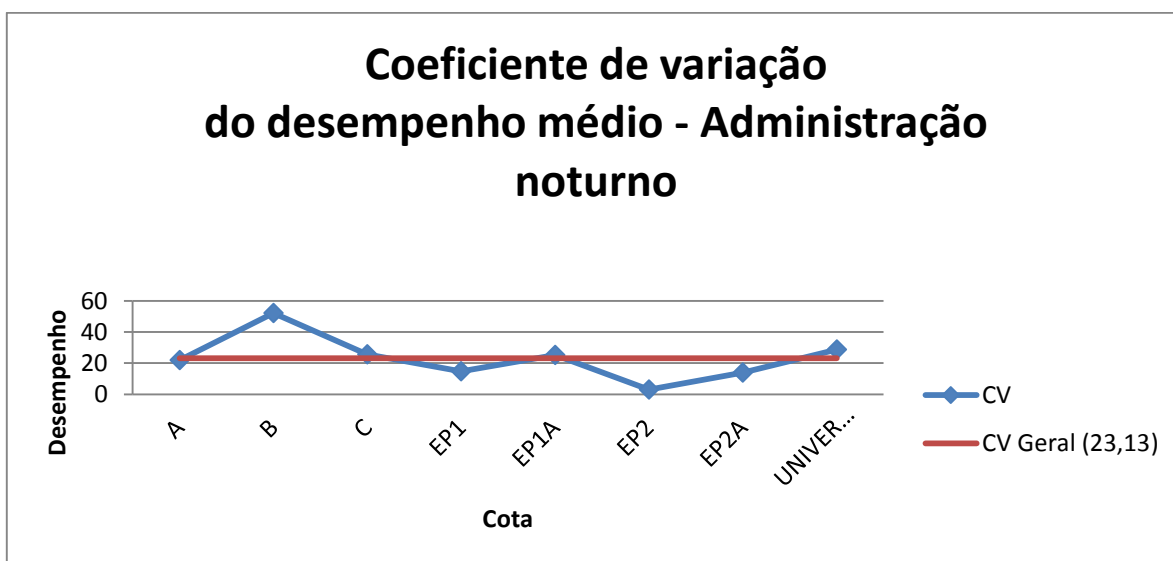


Figura 60 - Coeficiente de variação do desempenho médio do curso de Administração noturno no período de 2008 a 2014, pelas cotas