

Figura 1- Média do número médio de disciplinas da cota A- Ciências Econômicas - noturno 2008/2 a 2014

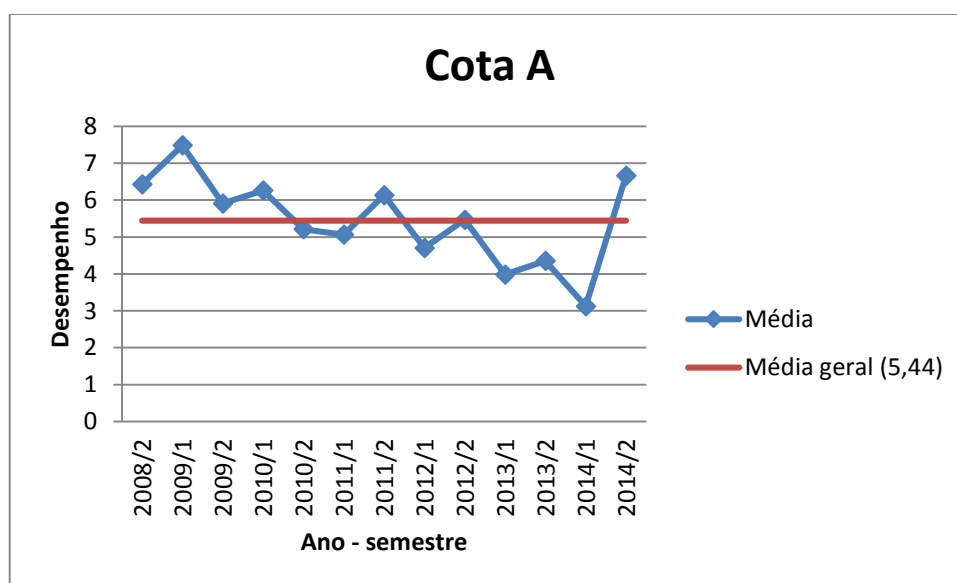


Figura 2 - Média do desempenho médio da cota A- Ciências Econômicas - noturno 2008/2 a 2014

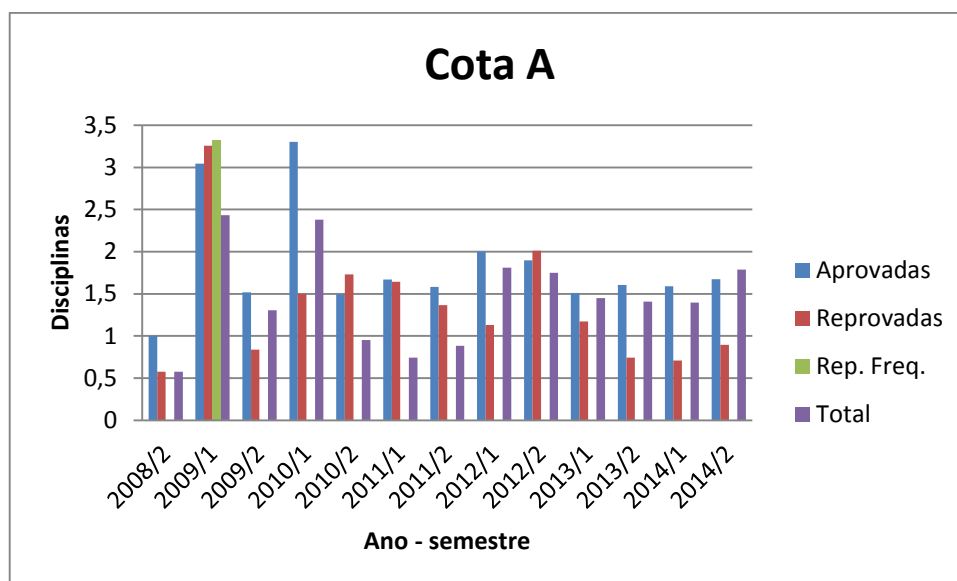


Figura 3 - Desvio padrão do número médio de disciplinas da cota A- Ciências Econômicas - noturno 2008/2 a 2014

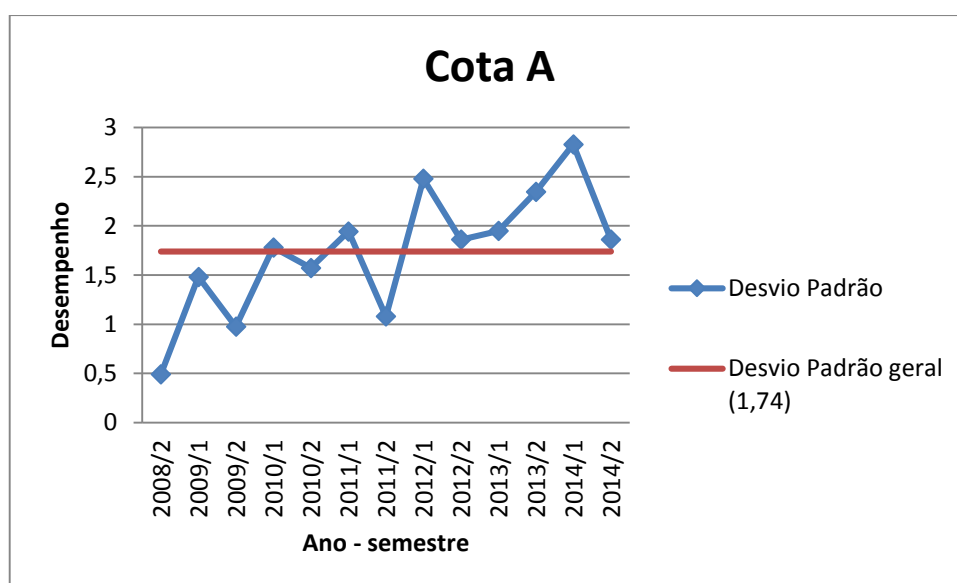


Figura 4- Desvio padrão do desempenho médio da cota A- Ciências Econômicas - noturno 2008/2 a 2014

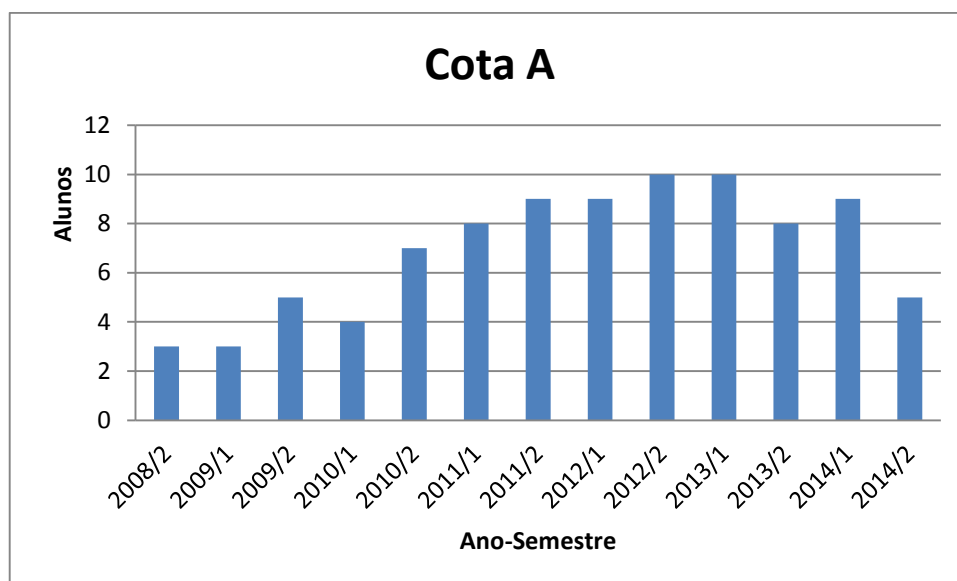


Figura 5 - Número de alunos da cota A- Ciências Econômicas - noturno 2008/2 a 2014

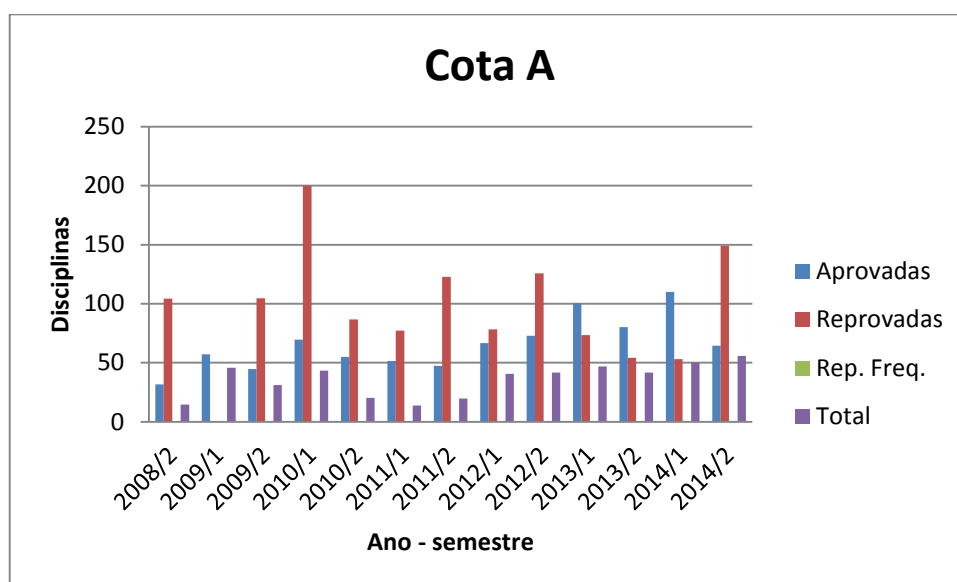


Figura 6 - Coeficiente de variação do número médio de disciplinas da cota A- Ciências Econômicas - noturno 2008/2 a 2014

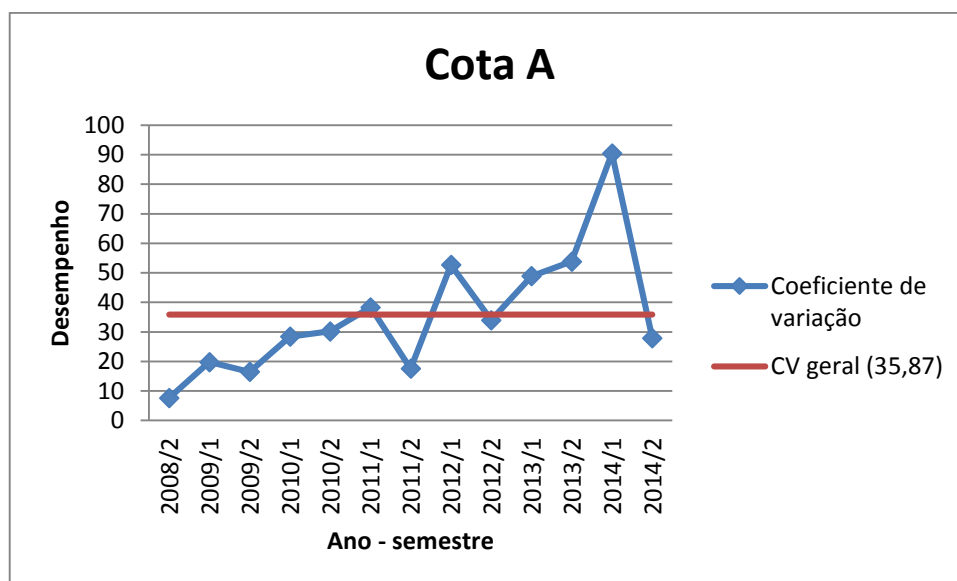


Figura 7- Coeficiente de variação do desempenho médio da cota A- Ciências Econômicas - noturno 2008/2 a 2014

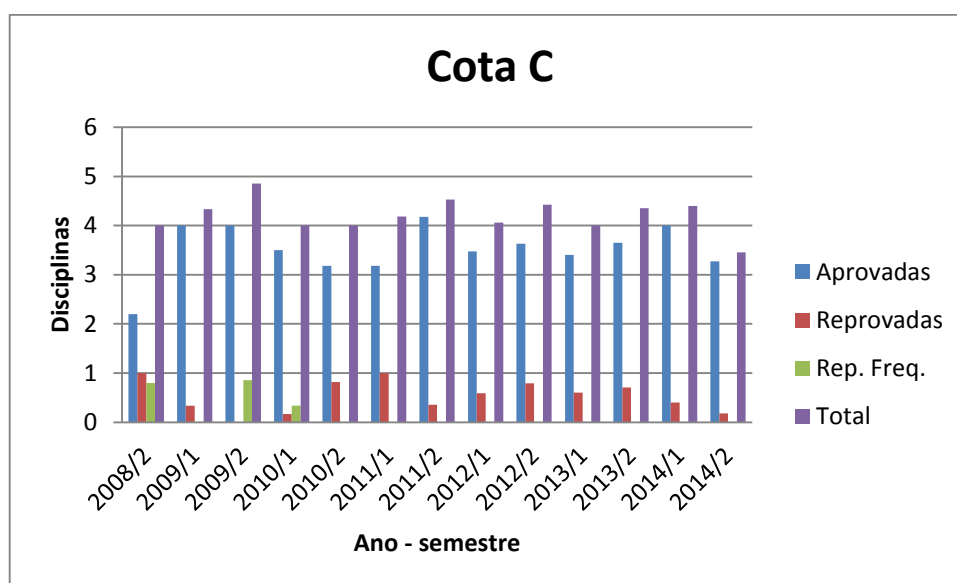


Figura 8 - Média do número médio de disciplinas da cota C - Ciências Econômicas - noturno 2008/2 a 2014

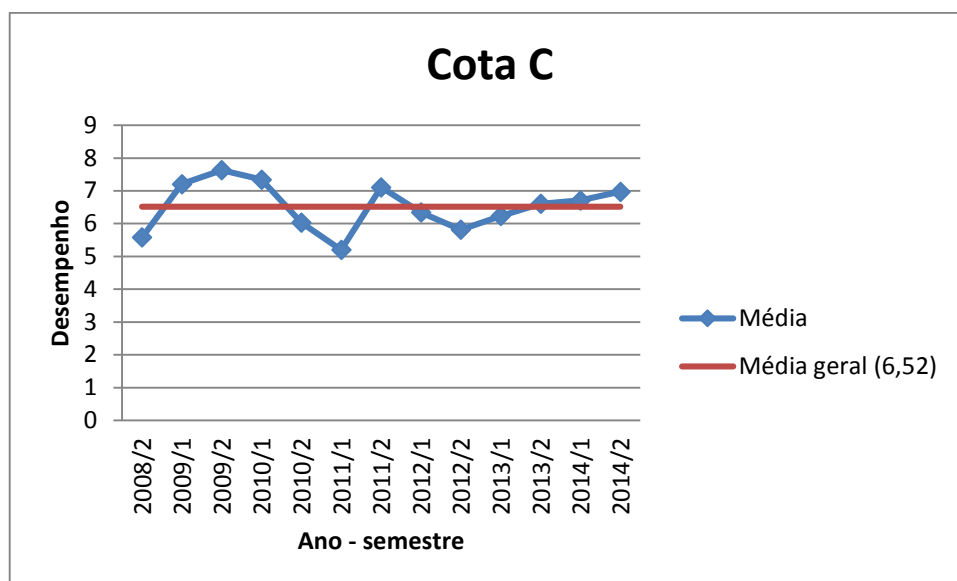


Figura 9 - Média do desempenho médio da cota C - Ciências Econômicas - noturno 2008/2 a 2014

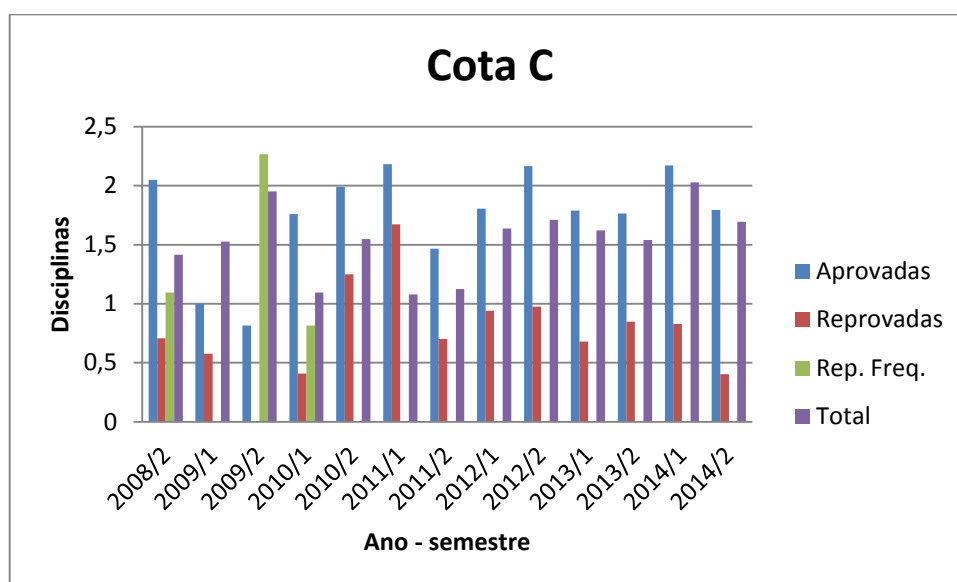


Figura 10 - Desvio padrão do número médio de disciplinas da cota C - Ciências Econômicas - noturno 2008/2 a 2014

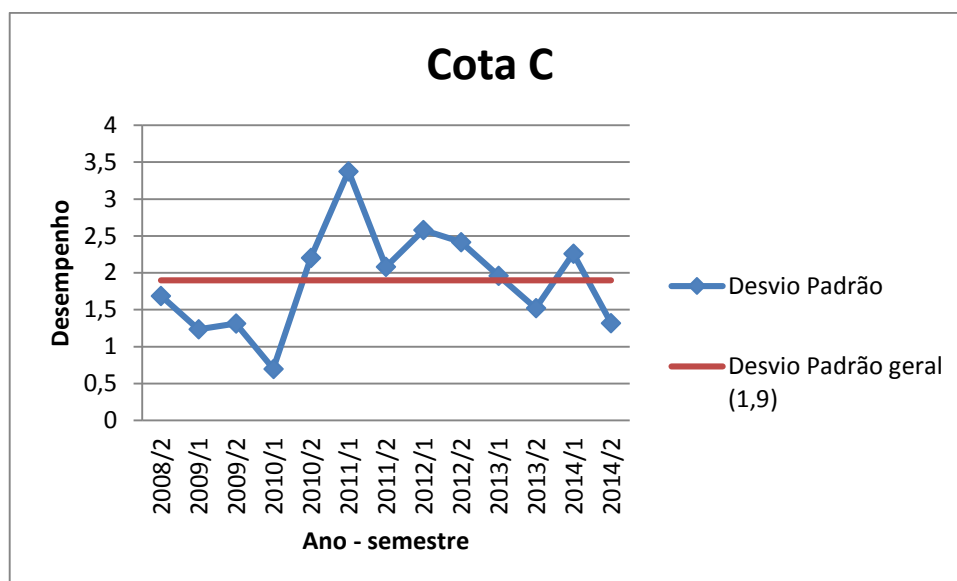


Figura 11 - Desvio padrão do desempenho médio da cota C - Ciências Econômicas - noturno 2008/2 a 2014

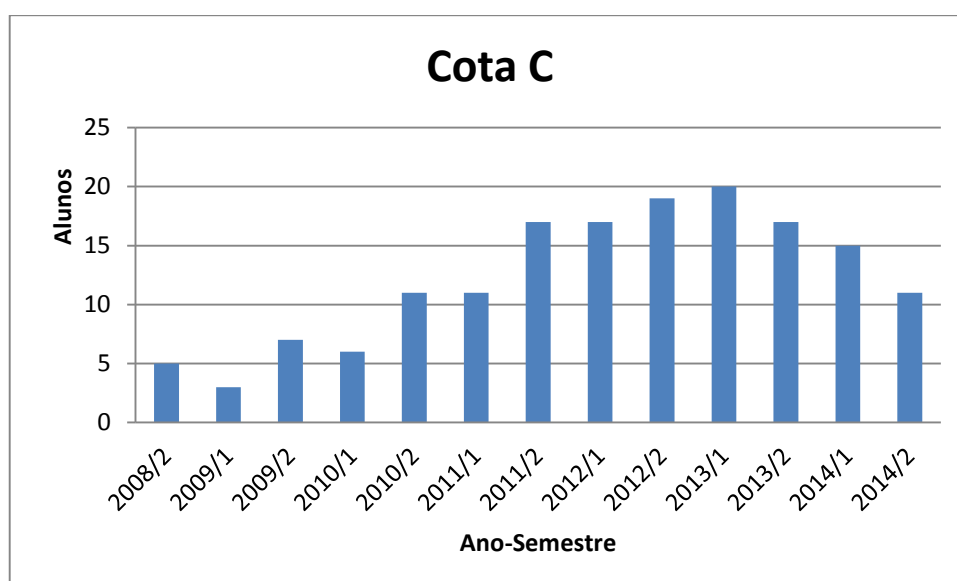


Figura 12- Número de alunos da cota C - Ciências Econômicas - noturno 2008/2 a 2014

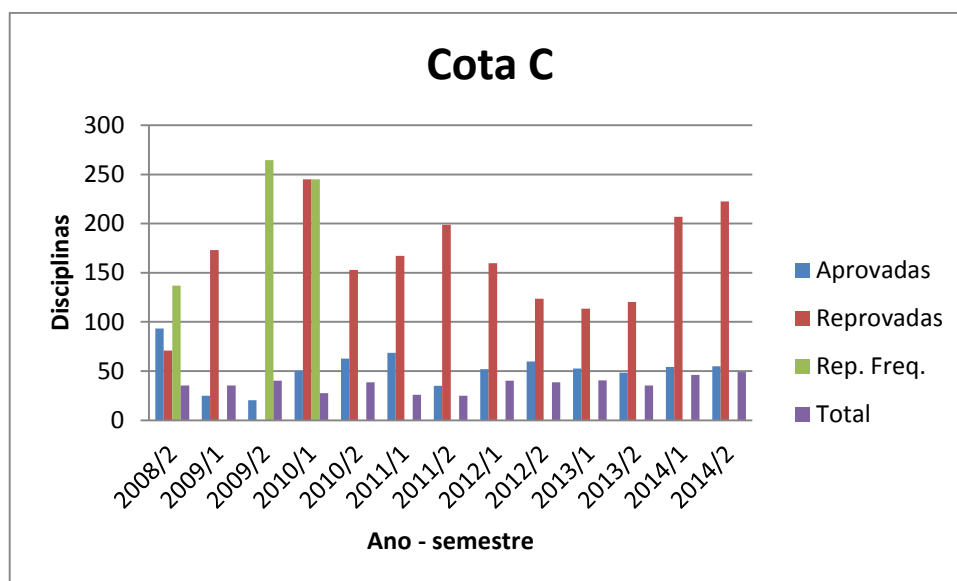


Figura 13 - Coeficiente de variação do número médio de disciplinas da cota C - Ciências Econômicas - noturno 2008/2 a 2014

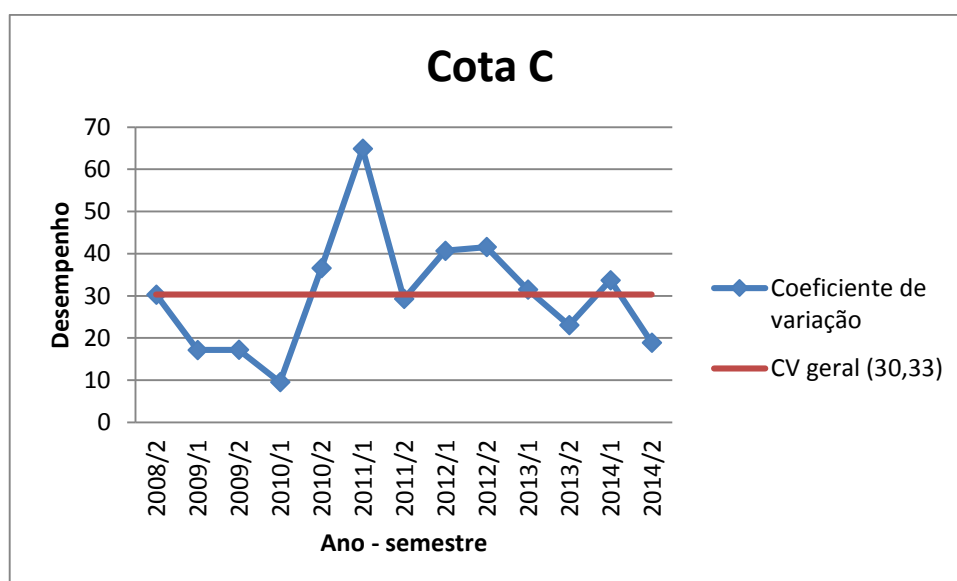


Figura 14 - Coeficiente de variação do desempenho médio da cota C - Ciências Econômicas - noturno 2008/2 a 2014

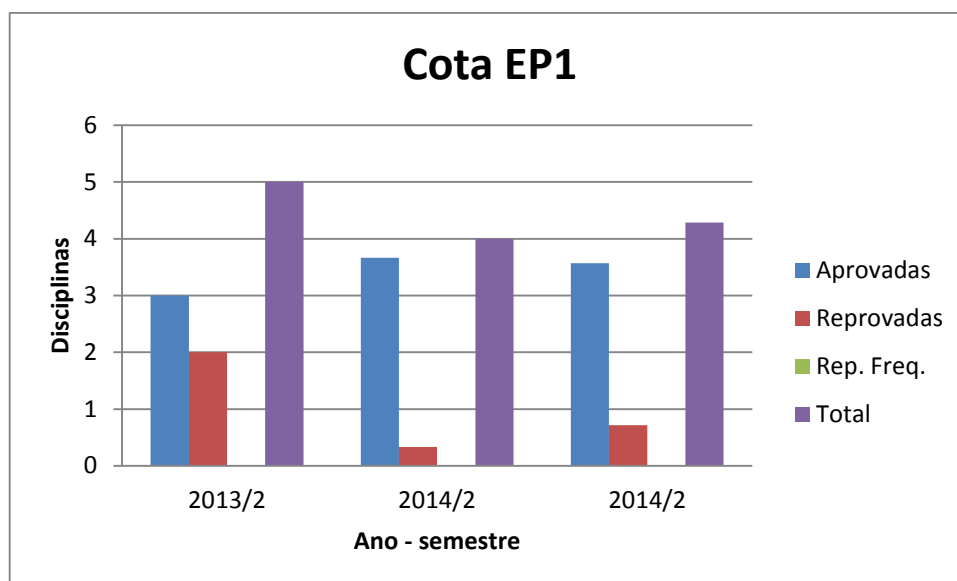


Figura 15- Média do número médio de disciplinas da cota EP1 - Ciências Econômicas - noturno 2013/2 a 2014

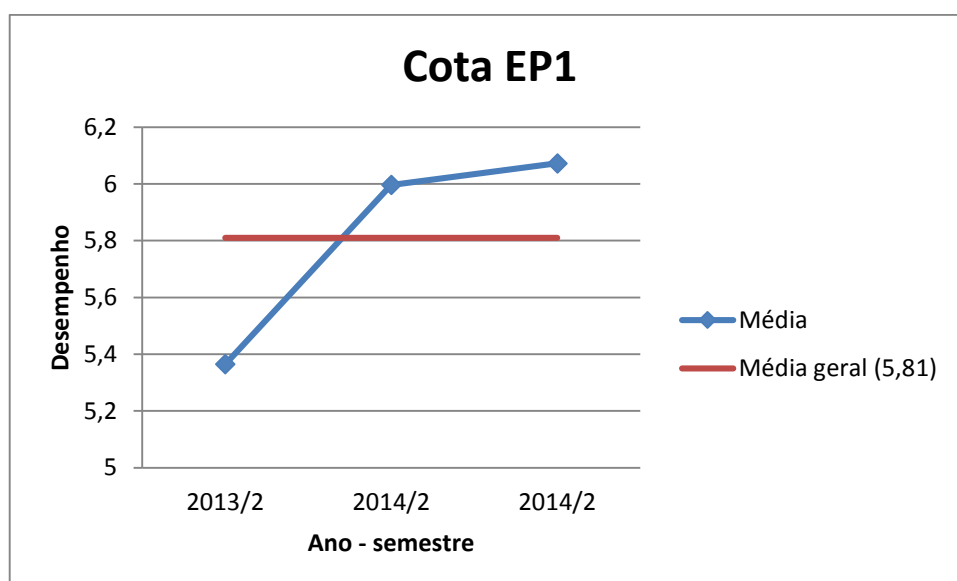


Figura 16 - Média do desempenho médio da cota EP1 - Ciências Econômicas - noturno 2013/2 a 2014

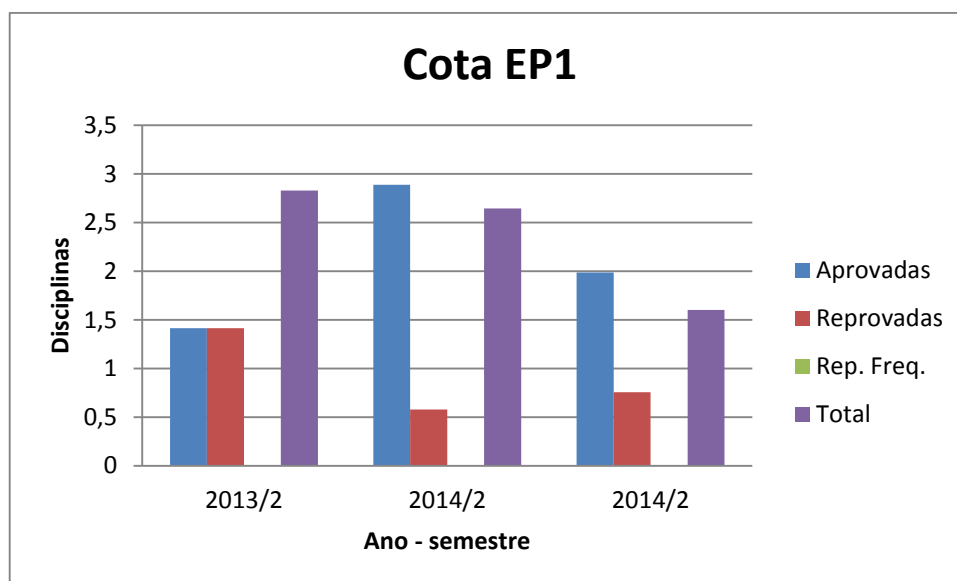


Figura 17 - Desvio padrão do número médio de disciplinas da cota EP1 - Ciências Econômicas - noturno 2013/2 a 2014

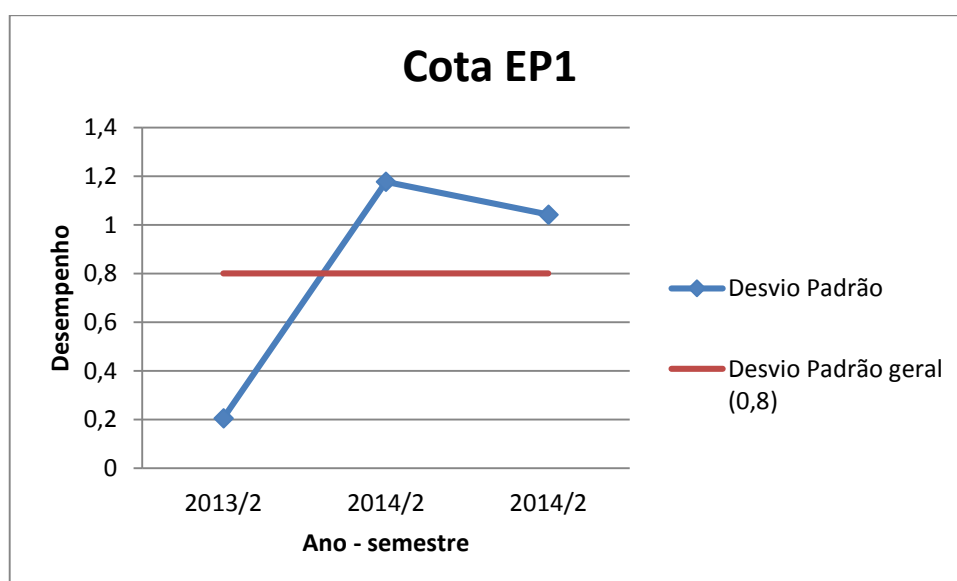


Figura 18- Desvio padrão do desempenho médio da cota EP1 - Ciências Econômicas - noturno 2013/2 a 2014

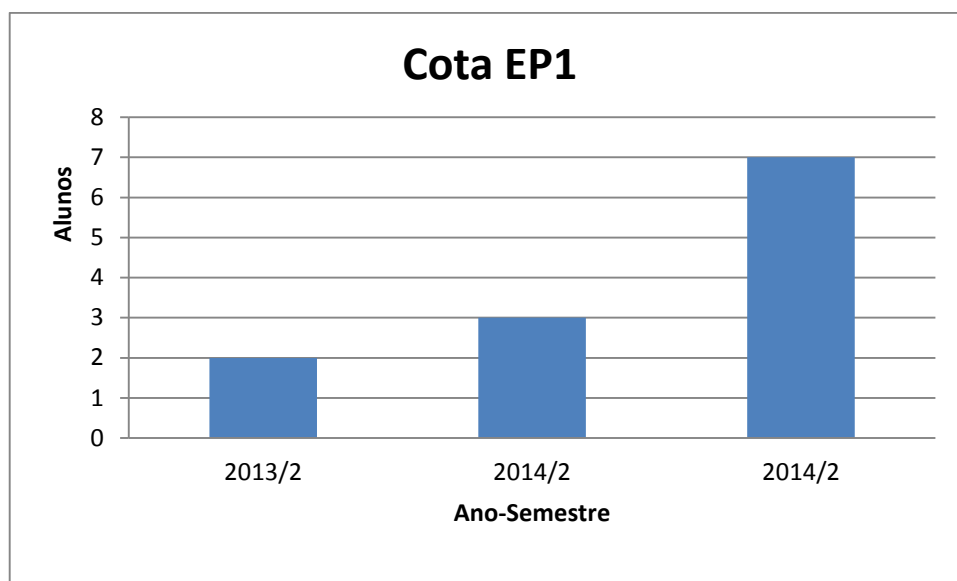


Figura 19- Número de alunos da cota EP1 - Ciências Econômicas - noturno 2013/2 a 2014

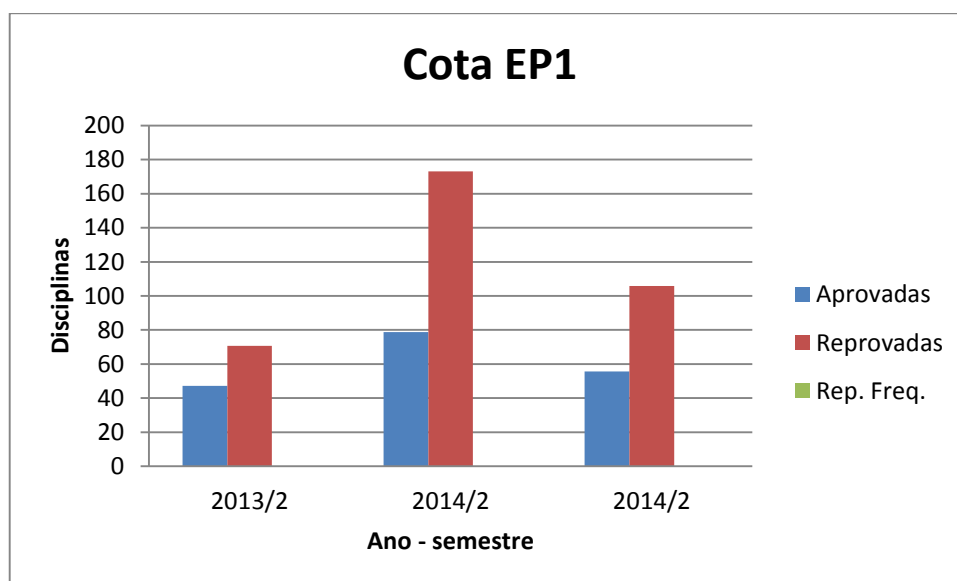


Figura 20 - Coeficiente de variação do número médio de disciplinas da cota EP1 - Ciências Econômicas - noturno 2013/2 a 2014

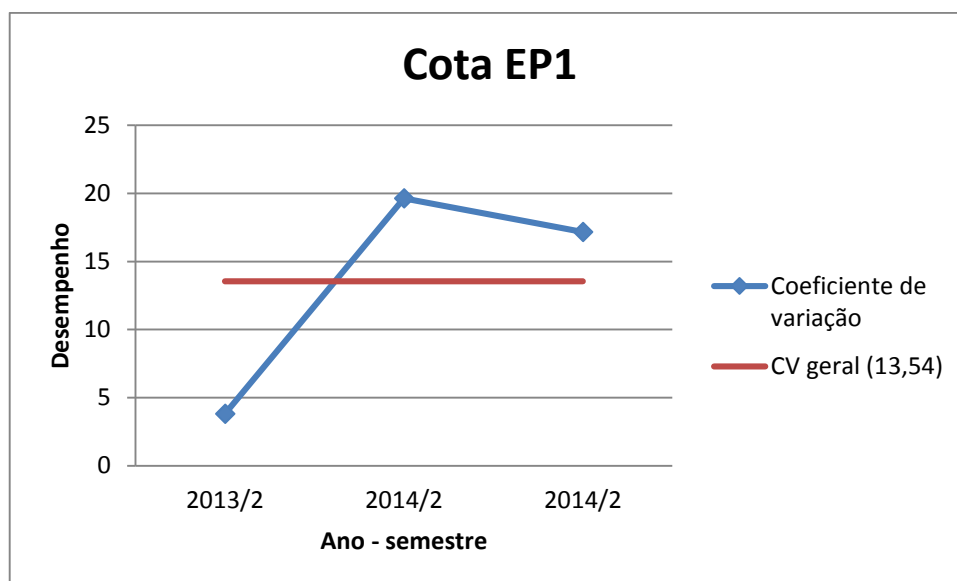


Figura 21 - Coeficiente de variação do desempenho médio da cota EP1 - Ciências Econômicas - noturno 2013/2 a 2014

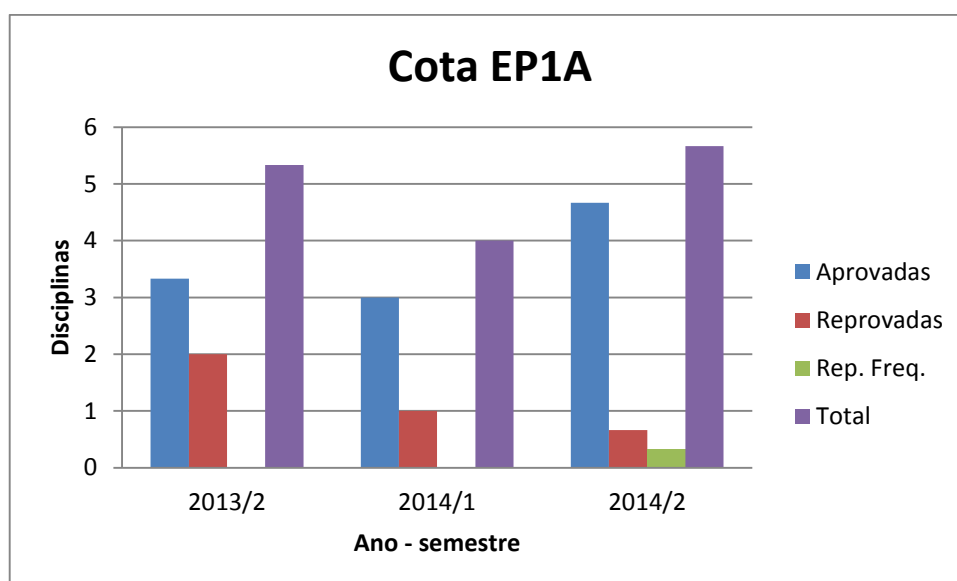


Figura 22 - Média do número médio de disciplinas da Cota EP1A- Ciências Econômicas - noturno 2013/2 a 2014

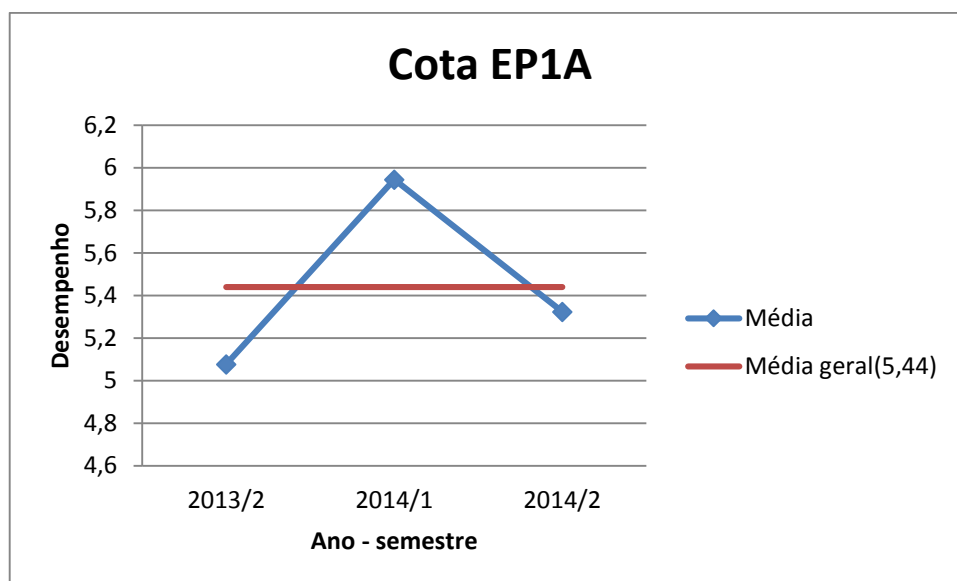


Figura 23 - Média do desempenho médio da Cota EP1A- Ciências Econômicas - noturno 2013/2 a 2014

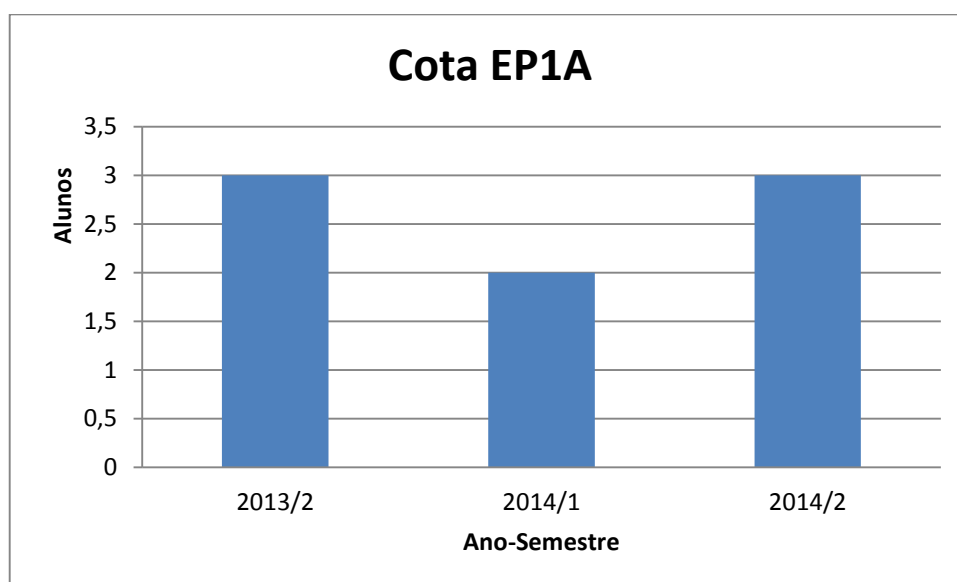


Figura 24- Desvio padrão do número médio de disciplinas da Cota EP1A- Ciências Econômicas - noturno 2013/2 a 2014

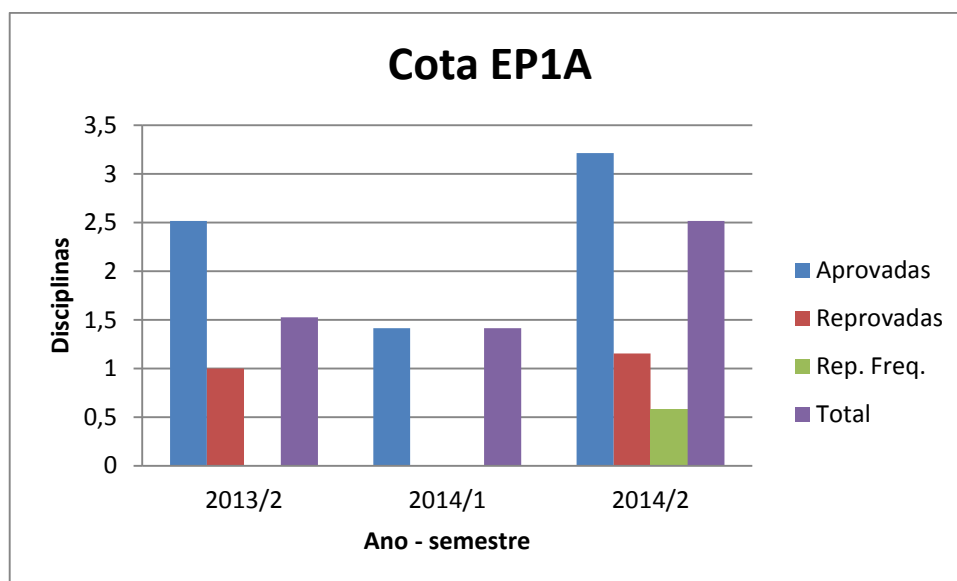


Figura 25 - Desvio padrão do desempenho médio da Cota EP1A- Ciências Econômicas - noturno 2013/2 a 2014

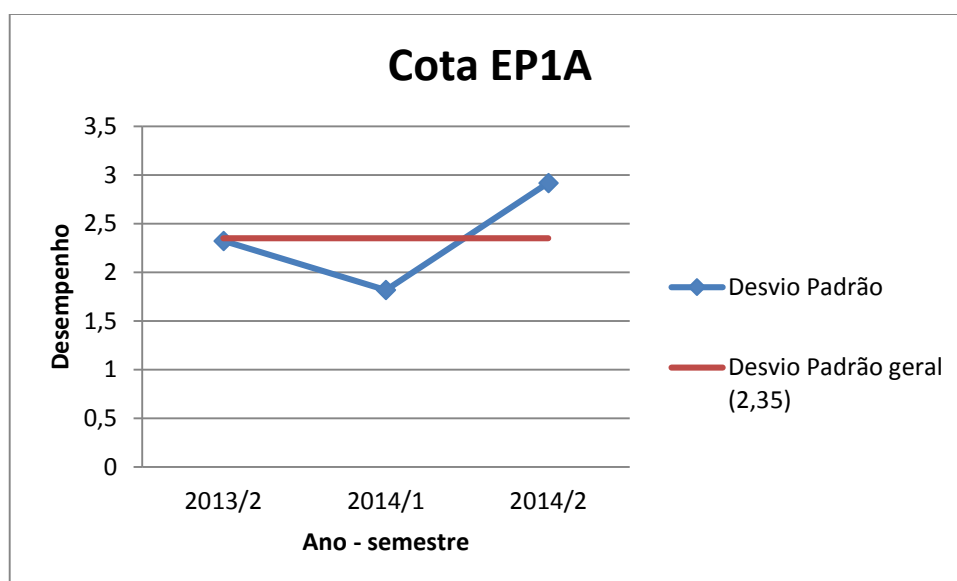


Figura 26 - Número de alunos da Cota EP1A- Ciências Econômicas - noturno 2013/2 a 2014

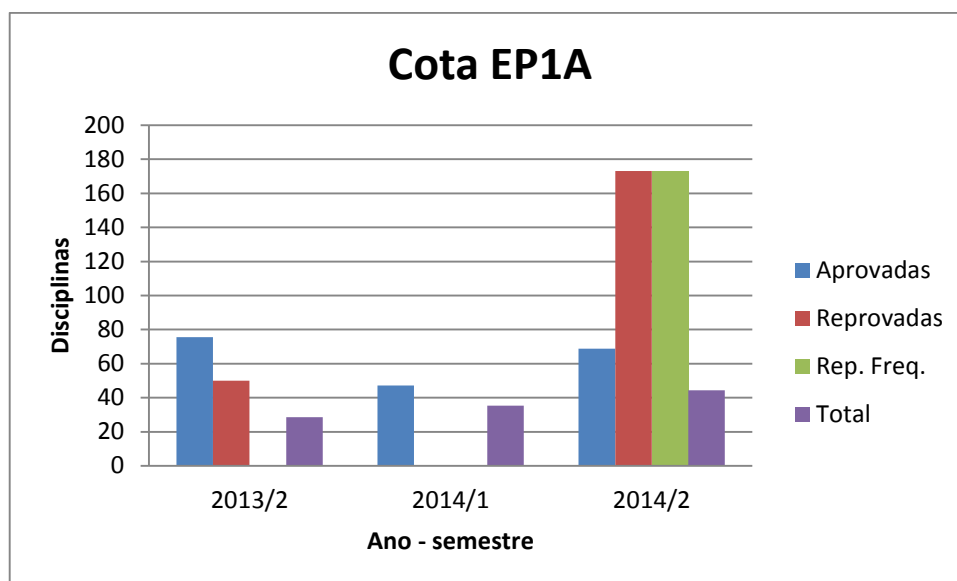


Figura 27- Coeficiente de variação do número médio de disciplinas da Cota EP1A- Ciências Econômicas - noturno 2013/2 a 2014

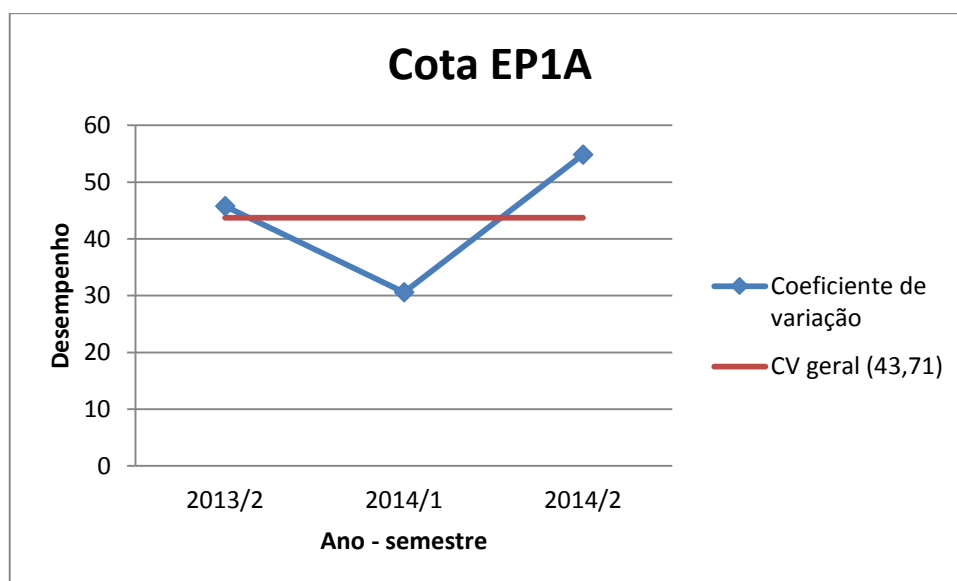


Figura 28 - Coeficiente de variação do desempenho médio da Cota EP1A- Ciências Econômicas - noturno 2013/2 a 2014

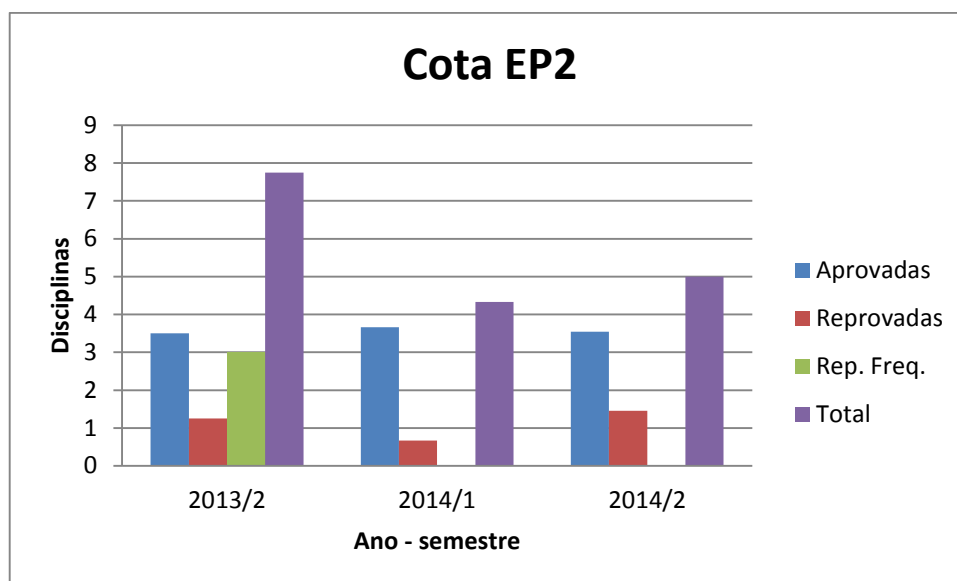


Figura 29 - Média do número médio de disciplinas da Cota EP2- Ciências Econômicas - noturno 2013/2 a 2014

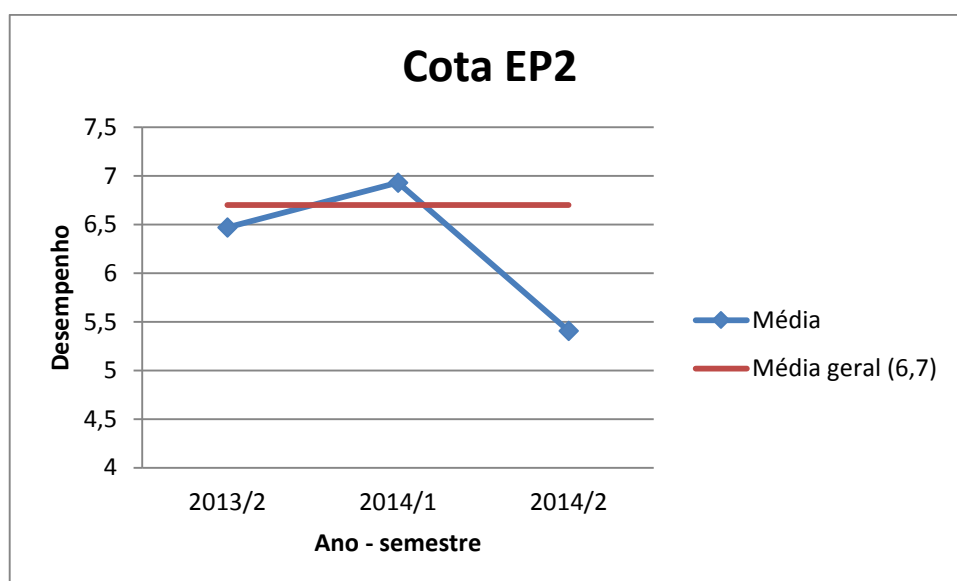


Figura 30 - Média do desempenho médio da Cota EP2- Ciências Econômicas - noturno 2013/2 a 2014

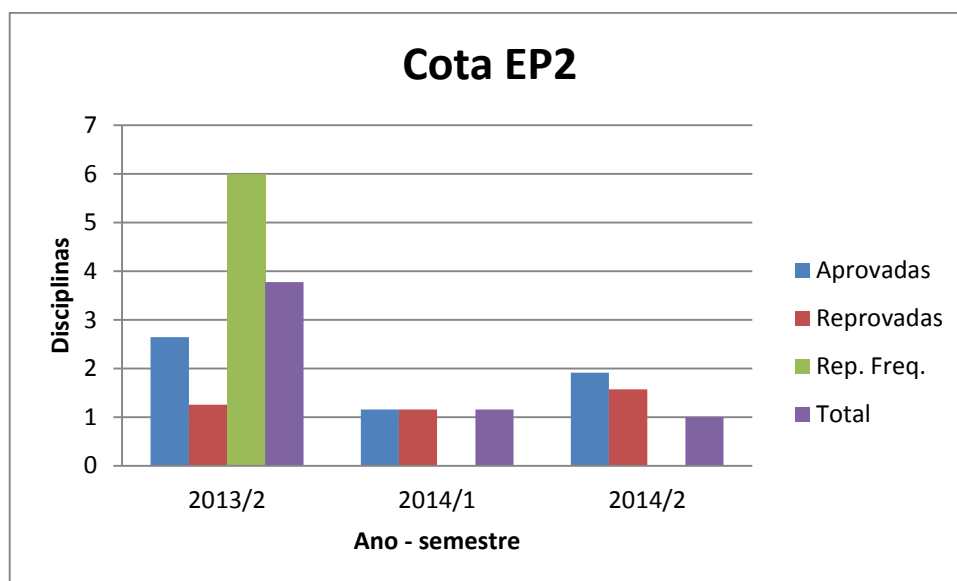


Figura 31- Desvio padrão do número médio de disciplinas da Cota EP2- Ciências Econômicas - noturno 2013/2 a 2014

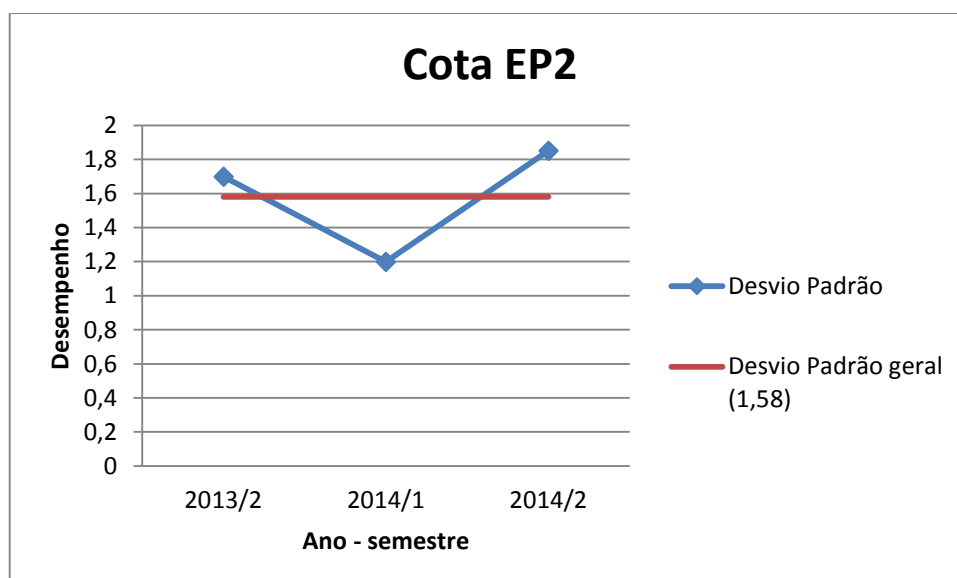


Figura 32- Desvio padrão do desempenho médio da Cota EP2- Ciências Econômicas - noturno 2013/2 a 2014

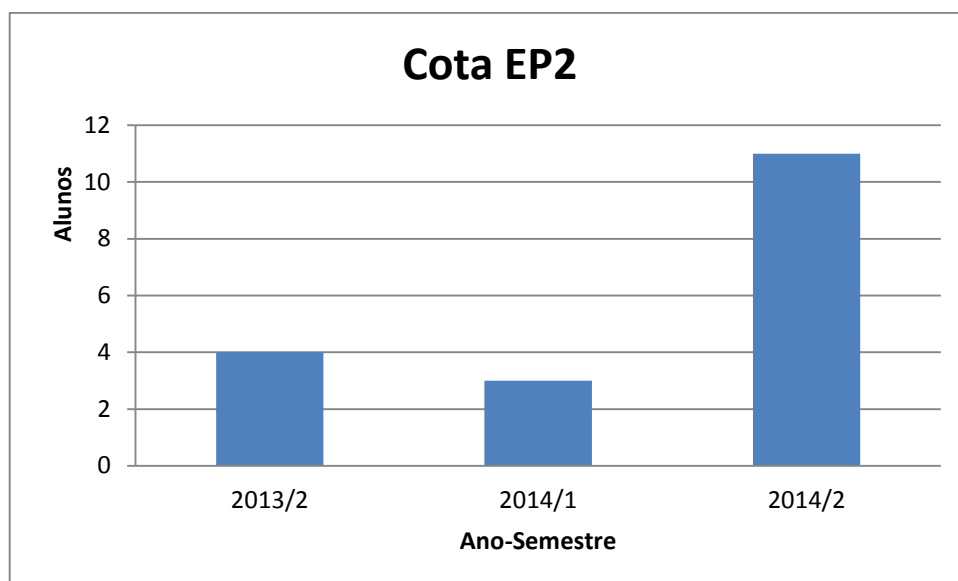


Figura 33- Número de alunos da Cota EP2- Ciências Econômicas - noturno 2013/2 a 2014

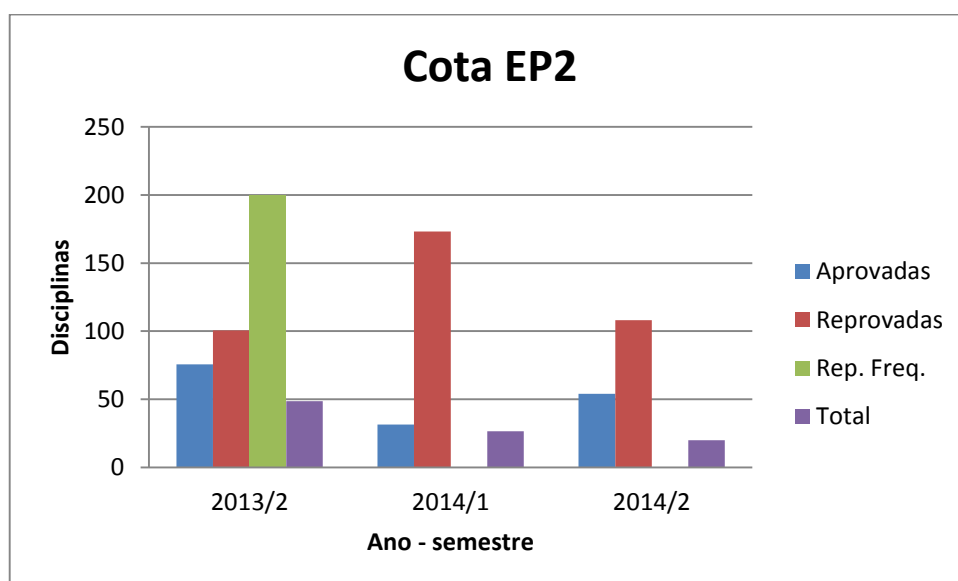


Figura 34- Coeficiente de variação do número médio de disciplinas da Cota EP2- Ciências Econômicas - noturno 2013/2 a 2014

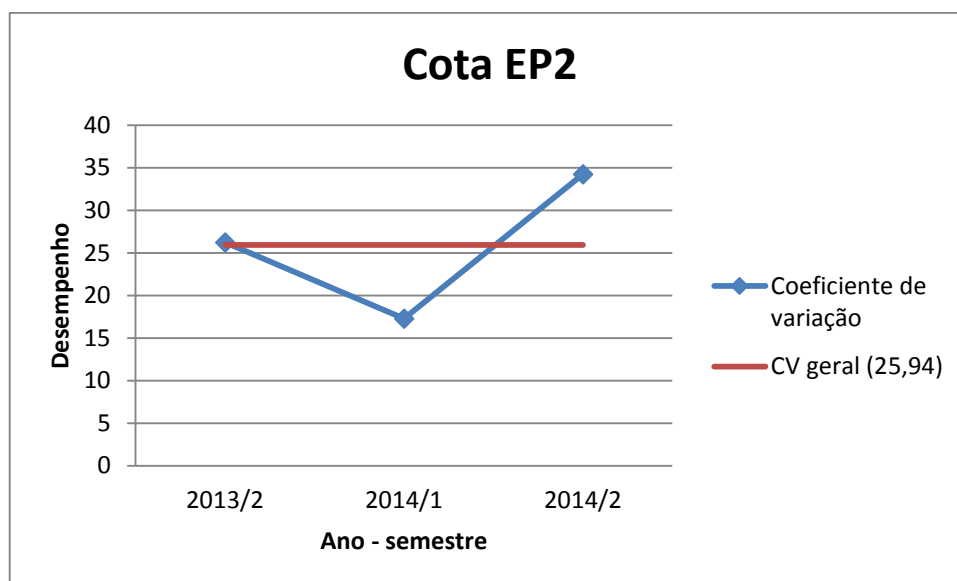


Figura 35 - Coeficiente de variação do desempenho médio da Cota EP2- Ciências Econômicas - noturno 2013/2 a 2014

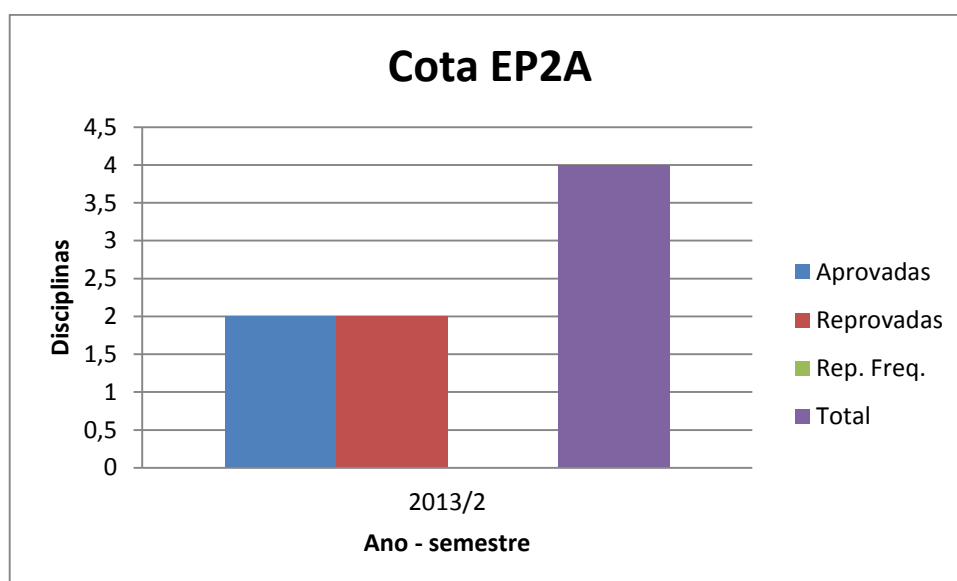


Figura 36 - Média do número médio de disciplinas da Cota EP2A- Ciências Econômicas - noturno 2013/2 a 2014

Apenas 1 aluno

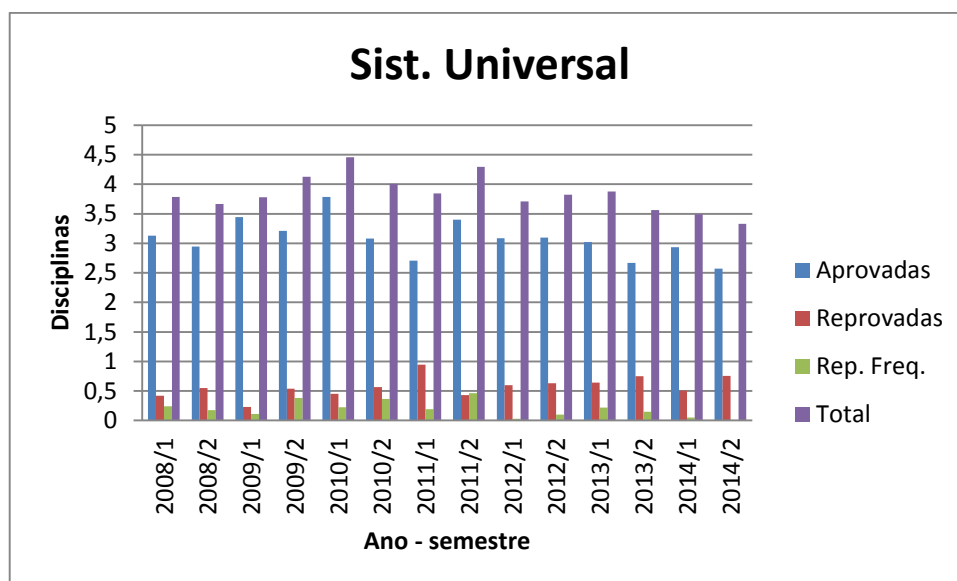


Figura 37 - Média do número médio de disciplinas do Sistema Universal- Ciências Econômicas - noturno 2008 a 2014

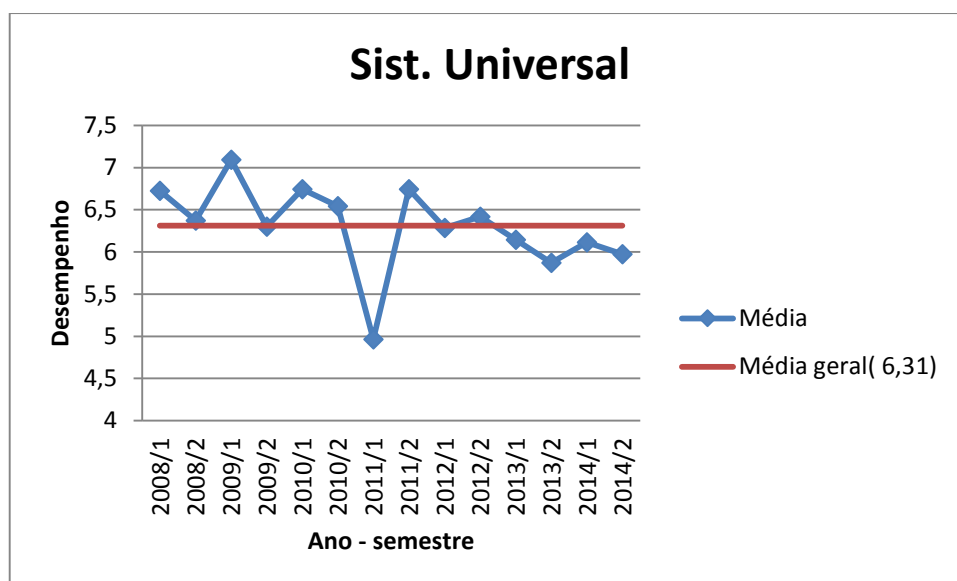


Figura 38- Média do desempenho médio do Sistema Universal- Ciências Econômicas - noturno 2008 a 2014

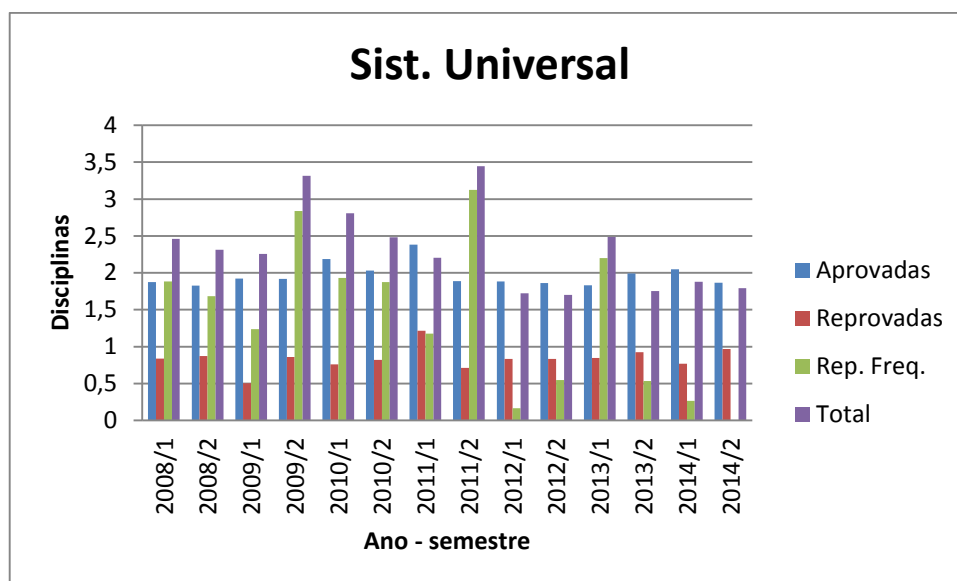


Figura 39 - Desvio padrão do número médio de disciplinas do Sistema Universal- Ciências Econômicas - noturno 2008 a 2014

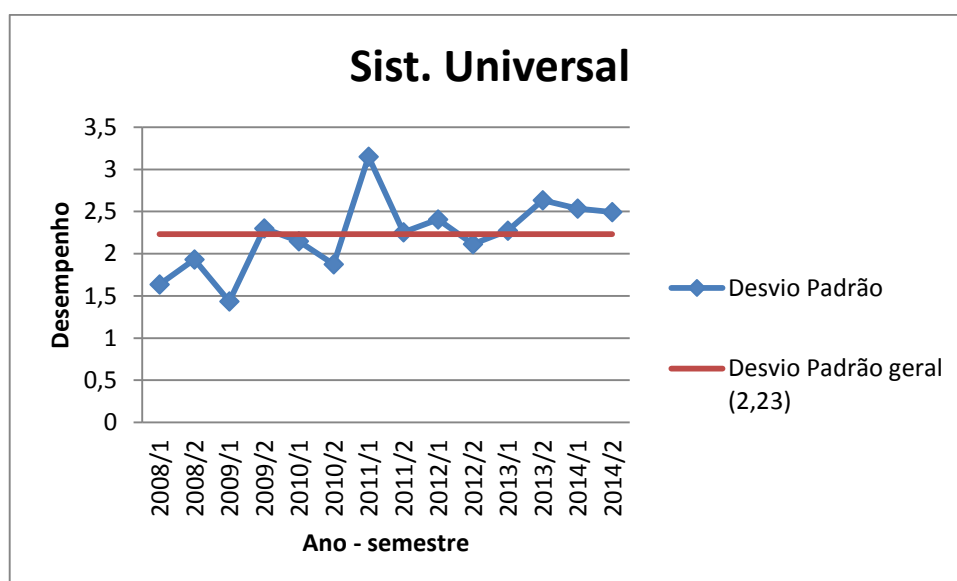


Figura 40 - Desvio padrão do desempenho médio do Sistema Universal- Ciências Econômicas - noturno 2008 a 2014

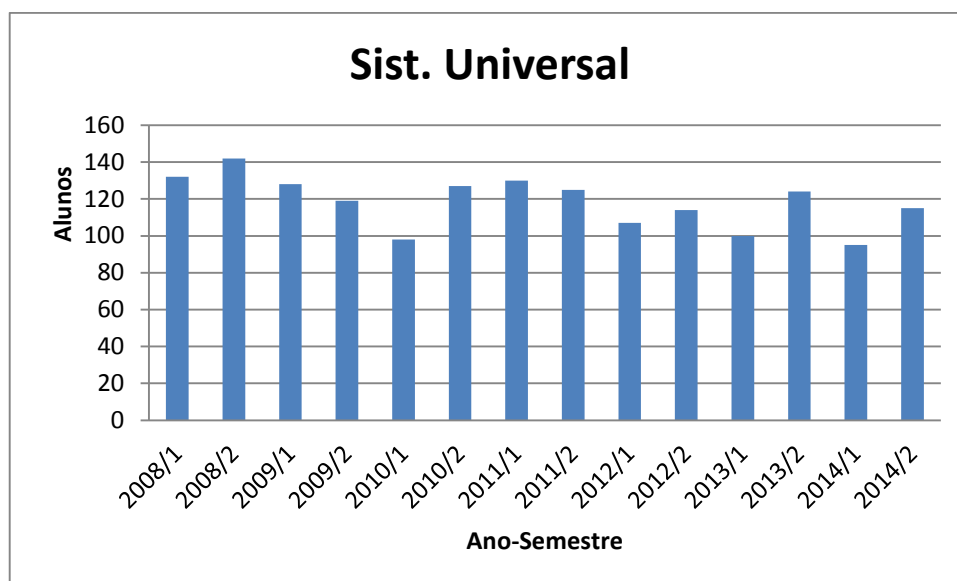


Figura 41- Número de alunos do Sistema Universal- Ciências Econômicas - noturno 2008 a 2014

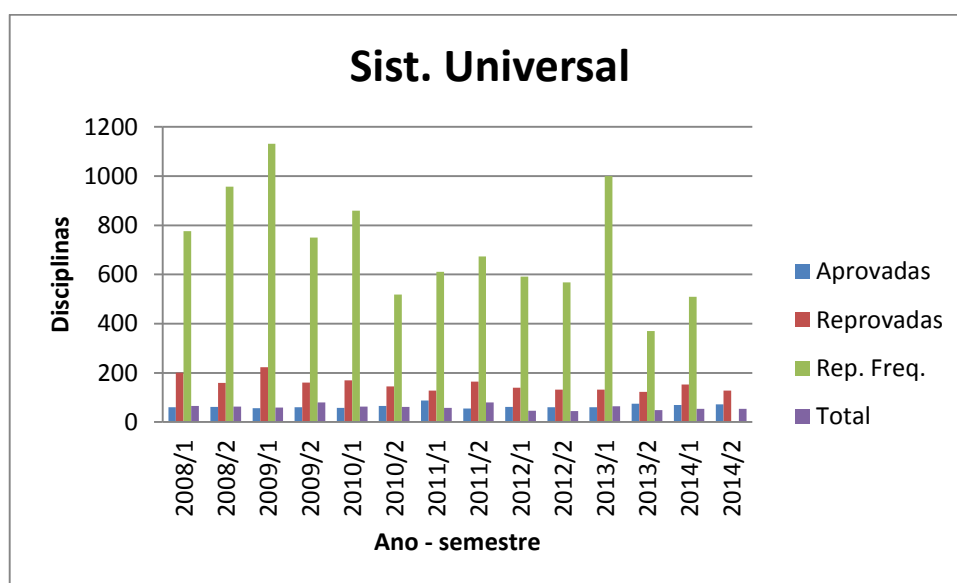


Figura 42- Coeficiente de variação do número médio de disciplinas do Sistema Universal- Ciências Econômicas - noturno 2008 a 2014

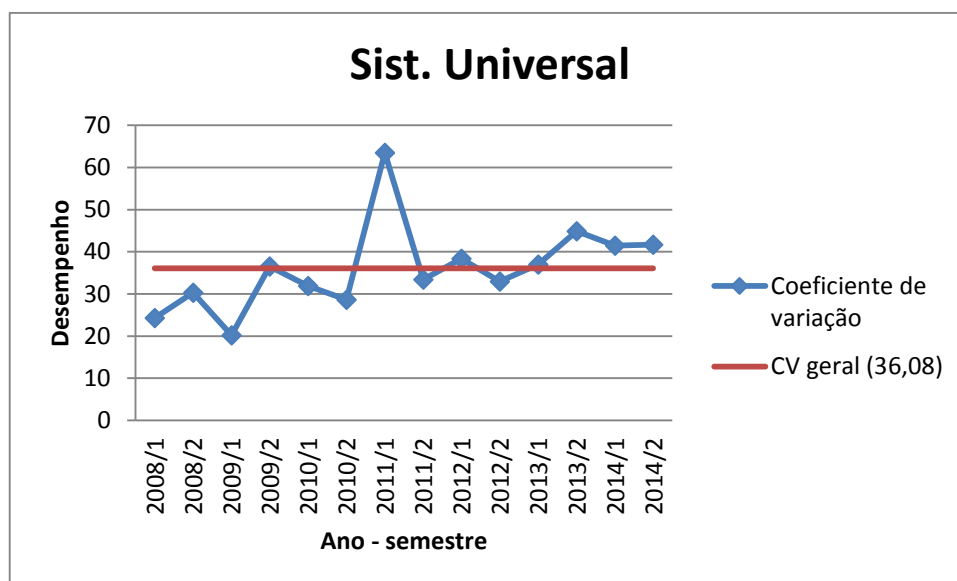


Figura 43 - Coeficiente de variação do desempenho médio do Sistema Universal- Ciências Econômicas - noturno 2008 a 2014

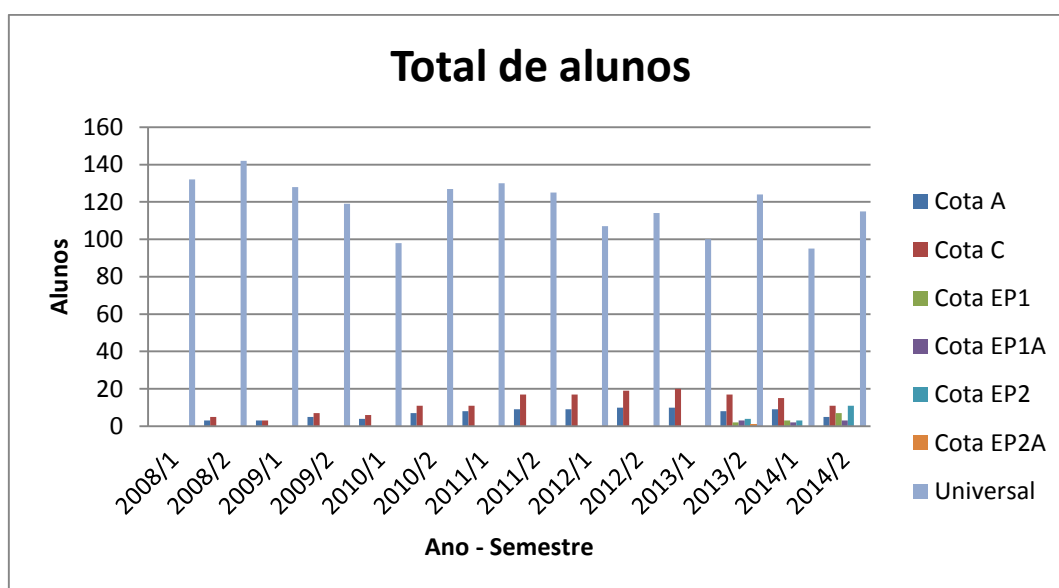


Figura 44- Número de alunos por cota no curso de Ciências Econômicas - noturno – 2008 a 2014

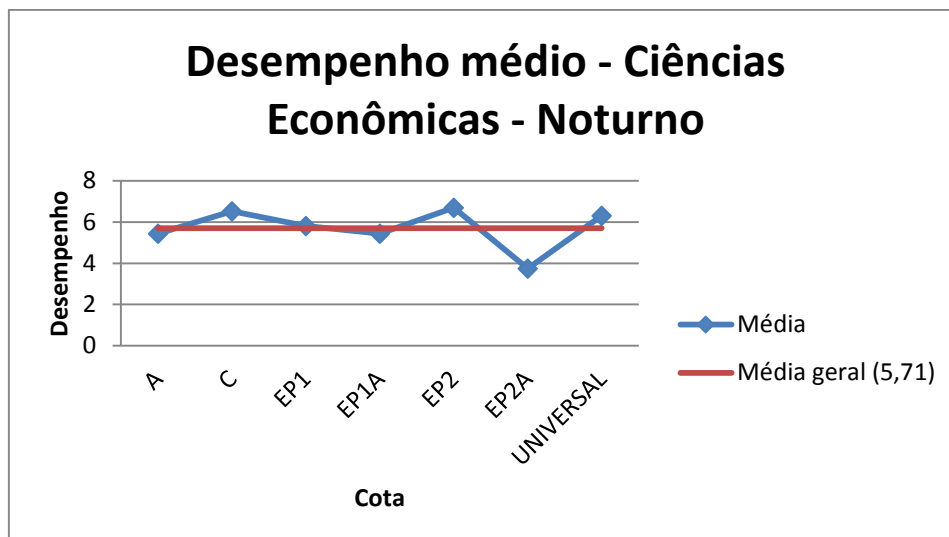


Figura 45- Média do desempenho médio do curso de Ciências Econômicas - noturno no período de 2008 a 2014, pelas cotas

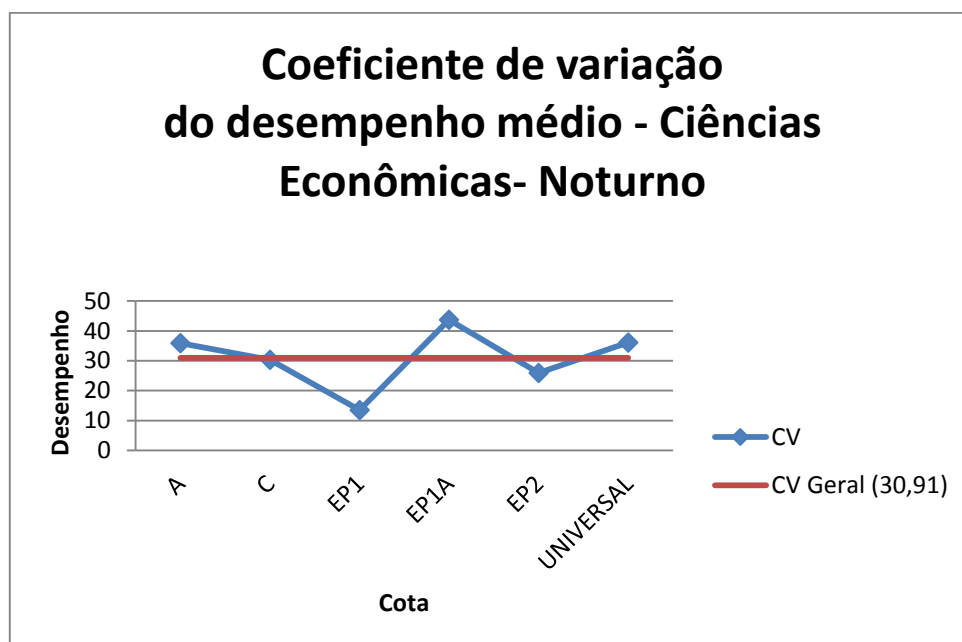


Figura 46- Desvio padrão do desempenho médio do curso de Ciências Econômicas - noturno período de 2008 a 2014, pelas cotas

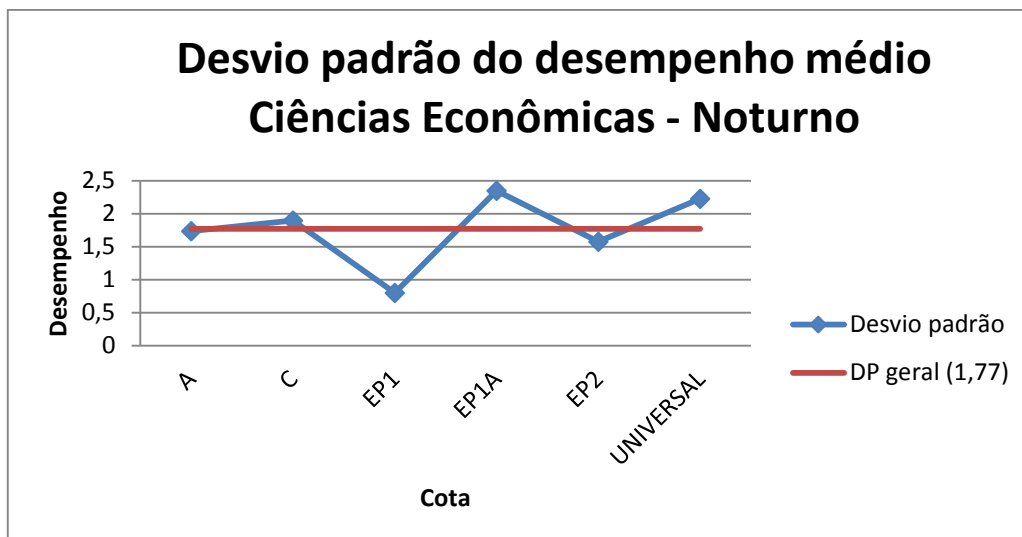


Figura 47- Coeficiente de variação do desempenho médio do curso de Ciências Econômicas - noturno no período de 2008 a 2014, pelas cotas