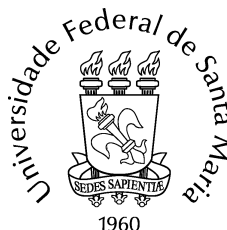
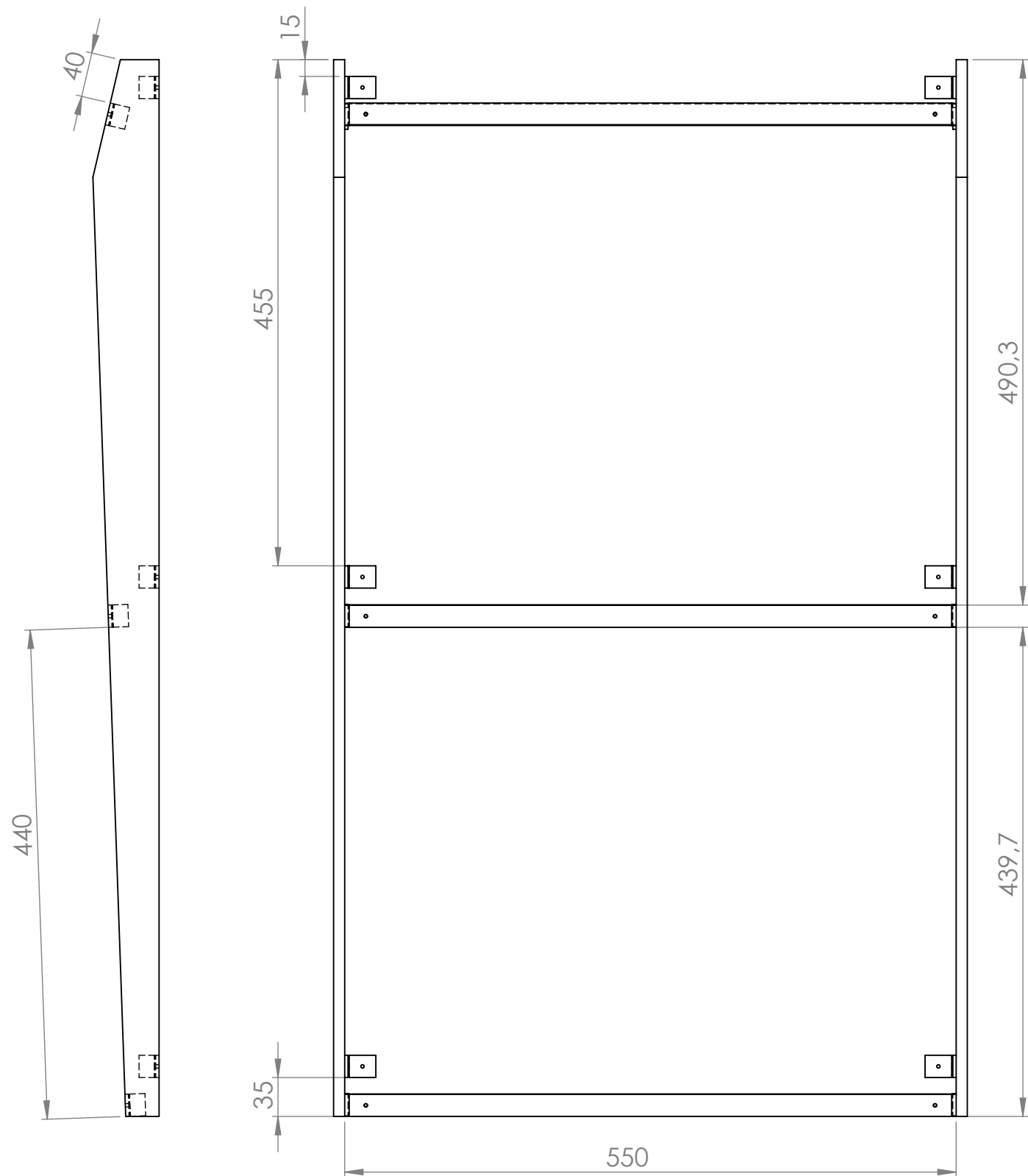
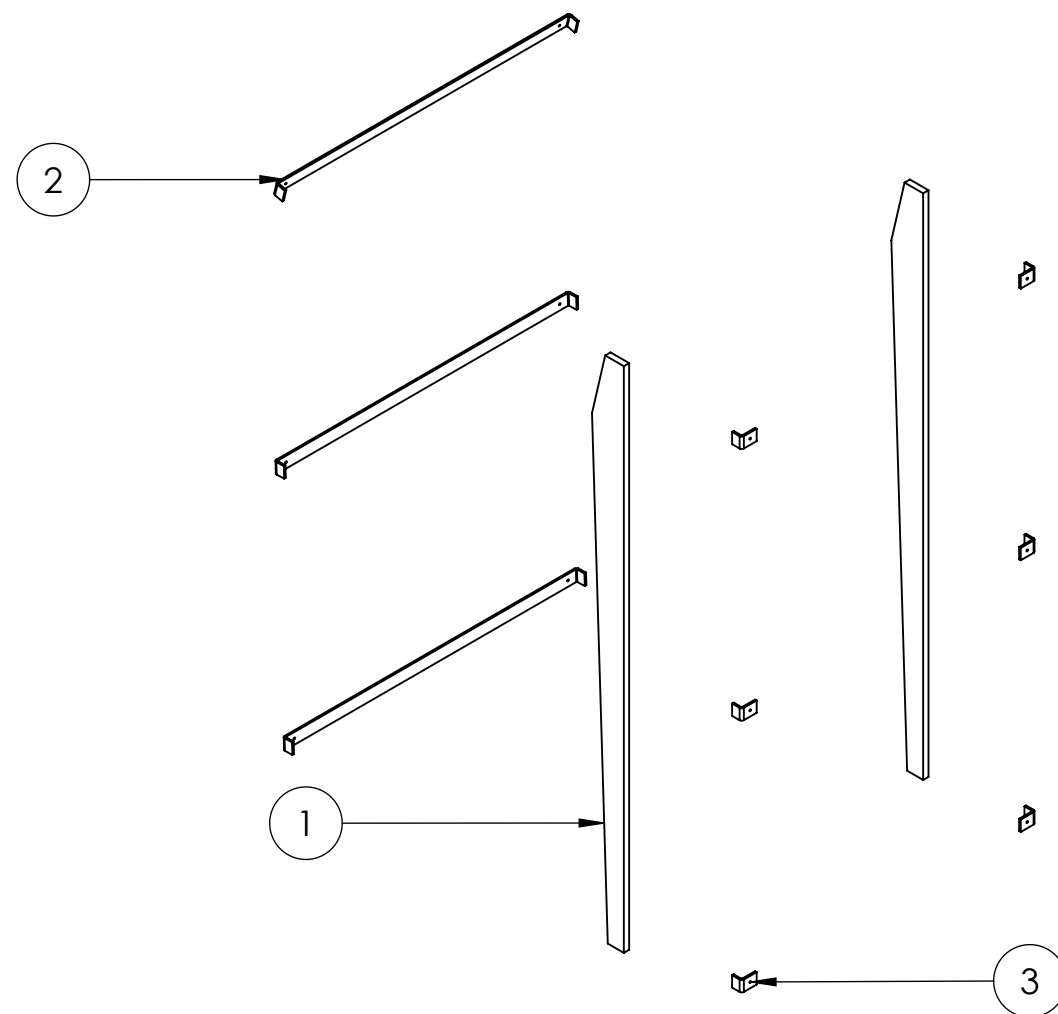



Itens:
1- C 002
2- P 004
Parafuso Ø3mm (12 peças)

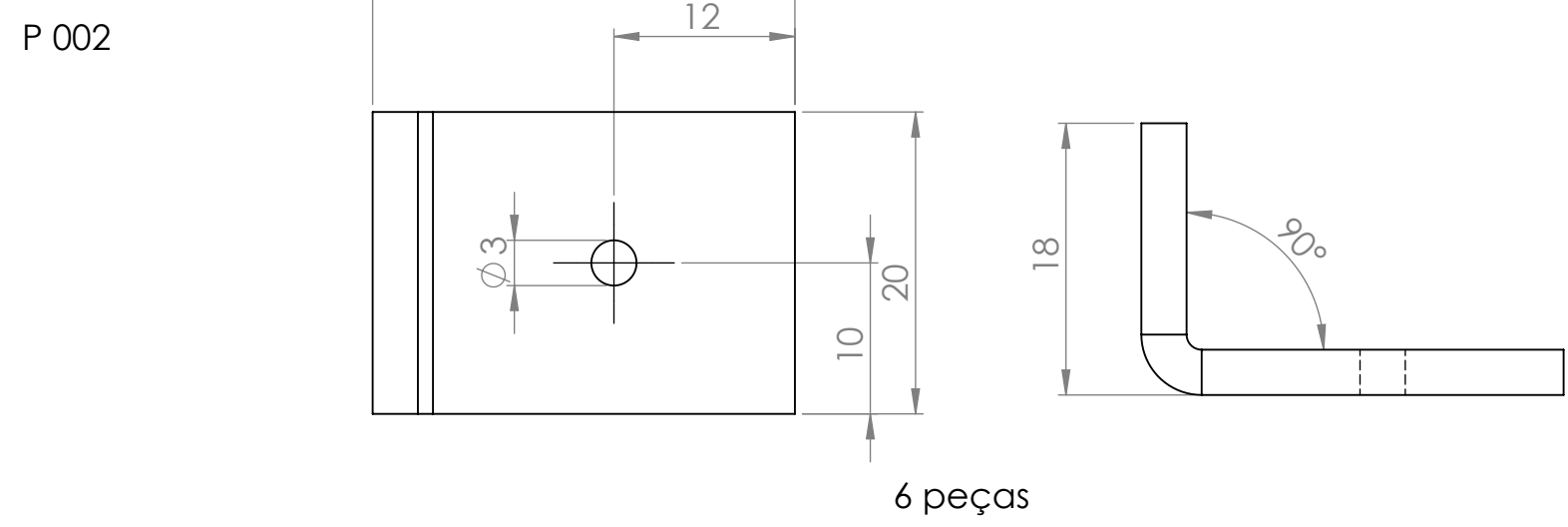
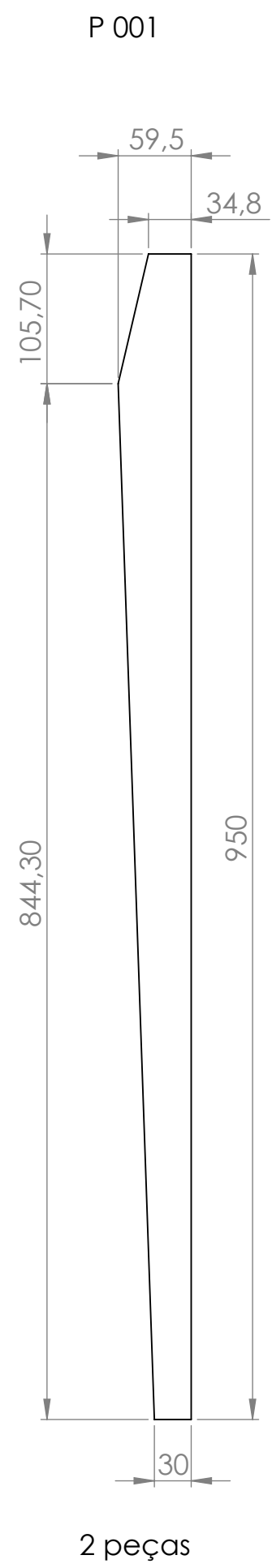
Projeto de Revitalização do Sistema Sinalético - UFSM			
Descrição PLACA ENTRADA DE PRÉDIO - PL1			
Peça: Conj. Geral	C - 001		Folha: 1 - 4
Quant: 01 peça	Unid: mm		Escala: 1:10



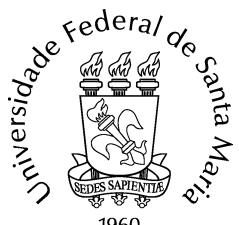
Itens:
1- P 001
2- P 002
3- P 003

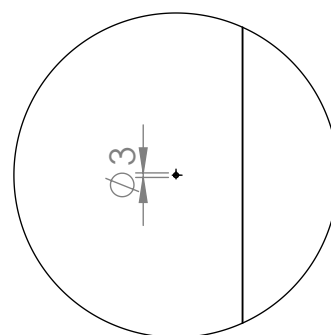


Projeto de Revitalização do Sistema Sinalético - UFSM			
Descrição PLACA ENTRADA DE PRÉDIO - PL1			
Peça: Conj. Estrutura	C - 002		Folha: 2 - 4
Quant: 01 peça	Unid: mm		Escala: 1:5

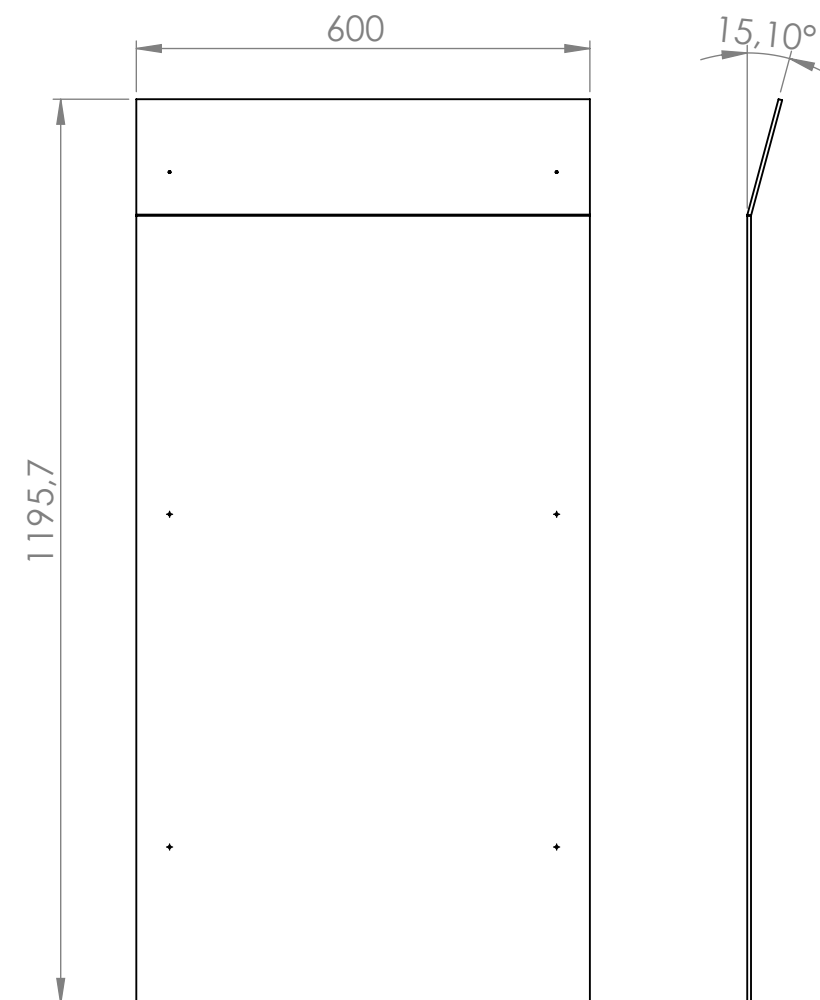


Barras chatas 3mm


Projeto de Revitalização do Sistema Sinalético - UFSM			
Descrição PLACA ENTRADA DE PRÉDIO - PL1			
Peça: Chapa de ACM	P - 001/ P - 002/ P - 003	Folha: 1 - 5	
Quant: 02 peças	Unid: mm	Escala: 1:10	



DETALHE A
ESCALA 1 : 5



Projeto de Revitalização do Sistema Sinalético - UFSM		
Descrição PLACA ENTRADA DE PRÉDIO - PL1		
Peça: Chapa de ACM	P - 004	Folha: 4 - 4
Quant: 01 peça	Unid: mm	Escala: 1:10



Universidade Federal de Santa Maria

1960