

Universidade Federal de Santa Maria
Centro de Artes e Letras – Departamento de Música
Processo Seletivo Música e Dança
Prova B

Anuncie seu nome completo, número de documento de identificação (RG ou CPF), e o curso pretendido (Música – Licenciatura Plena, Bacharelado em Música, opção, ou Bacharelado em Música e Tecnologia)

Todas as atividades e questões que constam neste documento deverão estar presentes em um único vídeo sem cortes ou edição, cujo título deverá ser o nome do candidato seguido de “ – Prova B”.

Leitura Rítmica

Executar oralmente o trecho divulgado, com uma sílaba neutra (por exemplo, “tá”), enquanto mantém um pulso regular em um andamento de sua escolha, sem o uso do metrônomo.



Solfejo

Você poderá tocar/ouvir/cantar a nota inicial da melodia uma vez para referência, ou se desejar, o acorde de tônica bem como uma progressão harmônica que o permita estabelecer a tonalidade (por exemplo, “I V I” ou “I IV V I”). Em seguida, você deverá entoar (cantar) as alturas e ritmos da melodia, mantendo um pulso regular em um andamento de sua escolha, sem o uso do metrônomo.



ATENÇÃO: Informar o **tamanho** do intervalo (segunda, terça, quarta, etc.) e sua **qualidade** (justa, maior, menor, aumentada ou diminuta).

As questões 5 a 8 são referentes à Melodia 2 (arquivo “melodia2.mp3”)

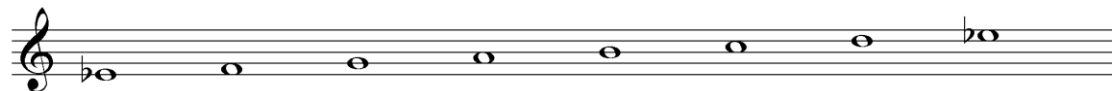
Melodia 2 – Escute três vezes os quatro primeiros compassos de “Morgenstemning”, da Suíte Peer Gynt no. 1, op. 46 de Edvard Grieg, disponível em anexo. A partitura representa apenas a parte da flauta. Após resolver às questões, anuncie para a câmera as respostas correspondentes às questões de 5 a 8. (Exemplo: “questão 5: compasso 7, quarta colcheia; questão 6: Dó Maior”).



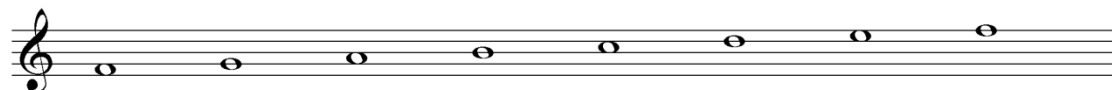
5. Enquanto os valores rítmicos estão todos corretos, as alturas **de duas notas** da melodia estão incorretas na partitura. Anuncie o número de compasso e a posição dessas notas (1,00 ponto por nota).
6. Qual é a tonalidade **maior** representada pela armadura? (0,50 pontos).
7. Anuncie os nomes completos dos intervalos solicitados (por exemplo, *quarta justa* ou *sétima diminuta*). A questão se refere à partitura acima. (0,50 pontos por intervalo).
 - a. Qual é o intervalo entre as duas primeiras notas da melodia?
 - b. Qual é o intervalo entre a nota mais aguda e a mais grave da melodia?
8. Anuncie a alternativa que descreve a métrica do trecho (0,25 pontos).
 - a. Binário simples
 - b. Binário composto
 - c. Ternário simples
 - d. Ternário composto
 - e. Quaternário simples
 - f. Quaternário composto
9. Anuncie os nomes das tríades formadas pelos conjuntos de notas abaixo. As tríades devem ser anunciadas com seu nome completo (por exemplo: *mi bemol maior* ou *ré sustenido diminuta*). (0,50 pontos por tríade).
 - a. lá / dó sustenido / mi.
 - b. sol / si bemol / ré.
 - c. si / ré / fá.
 - d. mi bemol / sol / si.

10. Anuncie o nome de cada uma das notas das escalas solicitadas com seus respectivos acidentes. (Exemplo: escala de Sol Maior: sol, lá, si, dó, ré, mi, fá sustenido, sol). (0,25 pontos por escala).

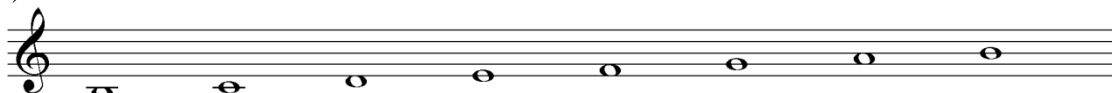
a) Mi bemol maior



b) Fá menor harmônica



c) Si maior



11. Anuncie o local das barras de compasso das melodias abaixo, de modo que cada compasso contenha os tempos indicados por sua fórmula de compasso. Nenhuma melodia possui anacruse. (O candidato deve anunciar o nome das notas e as pausas, uma por vez, e acrescentar as palavras “barra de compasso” nos lugares que julgar correto). (0,25 pontos por melodia).

a)



b)

