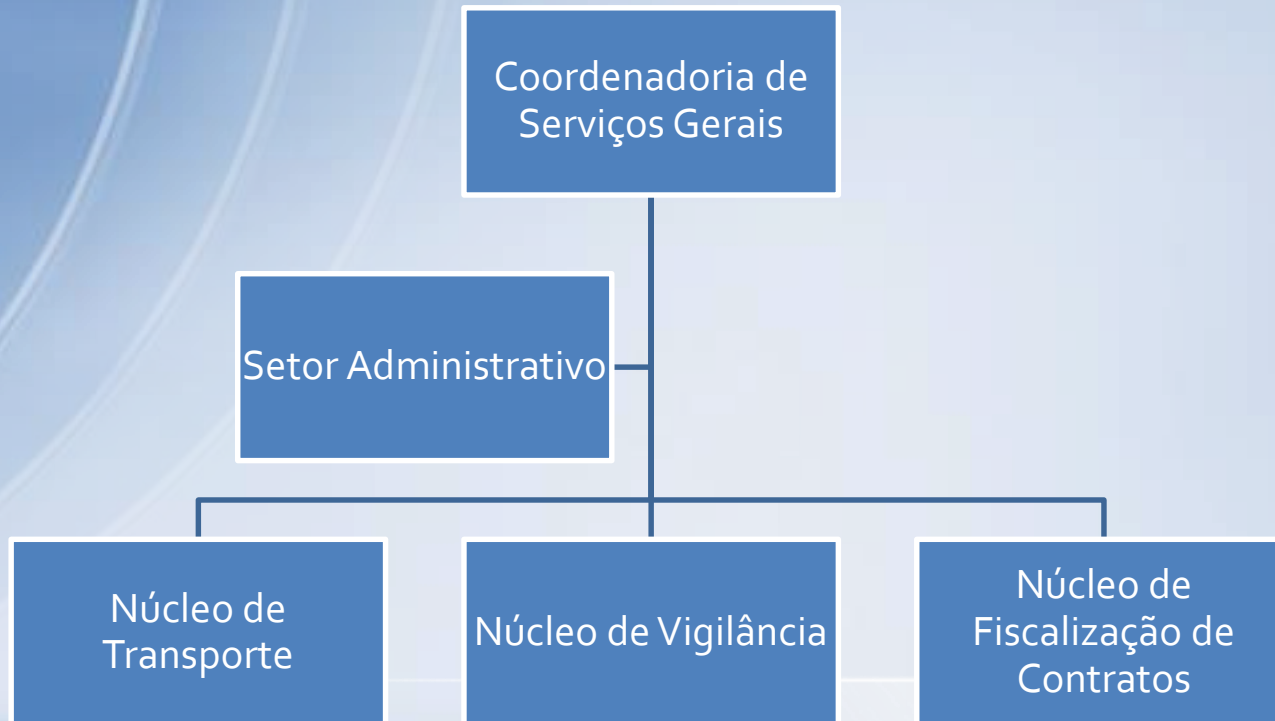


Coordenadoria de Serviços Gerais

PROINFRA

Coordenadoria de Serviços Gerais

Organograma



Coordenadoria de Serviços Gerais

Competências:

Planejar e coordenar os serviços de transporte oficial;

Coordenar e os serviços de vigilância orgânica e os serviços de portaria;

Administrar a utilização dos imóveis funcionais;

Gerenciar os contratos de permissões de uso dos imóveis da UFSM

Coordenar, supervisionar e fiscalizar os serviços de limpeza e conservação.

Coordenadoria de Serviços Gerais

Quadro de Servidores Efetivos

Coordenadoria 4 servidores	Setor Administrativo 1 servidor	Núcleo de Transportes 18 servidores	Núcleo de Vigilância 32 servidores	Núcleo de Fiscaliz. de Contratos 3 servidores
1 Contador	1 Telefonista	3 Assistentes em Administração	1 Administradora	3 Administradores
1 Contínuo		1 Técnico em Mecânica	31 Vigilantes	
1 Assistente em Administração		12 Motoristas		
1 Mestre em Edif. e Infraestrutura		1 Eletricista		
		1 Montador Soldador		

Coordenadoria de Serviços Gerais

Equipe de Servidores Efetivos

Coordenadoria

JONAS CARNIEL DE MACEDO

JOSE CLAUDIO ARRUDA VITORINO

LUIS CLAUDIO IENSEN

GILSON PERES

Setor Administrativo

ADRIANI SOUTO TEIXEIRA

Núcleo de Fiscalização de Contratos

CARMEM LÚCIA SOARES ANDRADE

CLEONICE CÔRTE REAL

JOSE CARLOS BITENCOURT BALCEMAO

Coordenadoria de Serviços Gerais

Setor Administrativo

Competências:

Apuração e cobrança das taxas de ocupação, água e energia elétrica dos ocupantes de imóveis funcionais;

Controle dos pagamentos dos valores referentes aos contratos de permissões de uso dos espaços físicos da UFSM;

Fiscalização dos termos de permissão de uso;

Apoio à coordenação nos serviços administrativos, de secretaria e protocolo.

Coordenadoria de Serviços Gerais

Núcleo de Fiscalização de Contratos

Competências:

Planejamento da contratação dos serviços terceirizados em atendimento às diretrizes do PDI;

Realização de estudos preliminares para a definição dos serviços a serem contratados;

Elaboração dos termos de referência com a especificação dos serviços;
Fiscalização da execução dos contratos;

Fiscalização da documentação fiscal, previdenciária e trabalhista das empresas contratadas;

Orientação aos fiscais setoriais quanto a supervisão dos serviços contratados.

Coordenadoria de Serviços Gerais

Núcleo de Transporte

Competências:

Coordenação, execução e controle dos serviços de transporte oficial, dos serviços de abastecimento, lavagem, lubrificação e manutenção de veículos, máquinas e equipamentos;

Gestão da frota oficial da UFSM, agendamento de viagens e deslocamentos, elaboração das escalas de motoristas;

Gestão do sistema de informações de abastecimento e manutenção dos veículos;

Apuração dos custos e apropriação às unidades gestoras de acordo com a utilização da frota;

Execução de reparos mecânicos, elétricos e lanternagem.

Coordenadoria de Serviços Gerais

Equipe de Servidores Efetivos

Núcleo de Transportes

PRISCILA MARQUES JÚLIO	EVERTON SANTOS SILVA
BRUNO CHRISTIANO C. RUIZ ZART	JAIME EDUARDO DOTTO PAIM
GREYCE ARRUA STORGATTO	MARIO REGIS BADIA CASSEL
CLANDIO SOARES BANDEIRA JUNIOR	MAURO EDUARDO MACHADO DOS SANTOS
MARCOS MACUGLIA	SERGIO BOTELHO ROCHA
SILVIO RENAN SILVA DA SILVA	SIDINEI AMARAL BATISTA
ALMIR MARTINS TORRES	SOEL ERNANI WIETHAN
ANTONIO CARLOS V. CARVALHO	VALMIR JOAO CARGNIN
ARI FERIGOLO	VOLNEI AMADOR DA SILVA

Coordenadoria de Serviços Gerais

Núcleo de Vigilância

Competências:

Coordenação, execução e supervisão dos serviços de vigilância orgânica;
Supervisão dos serviços de vigilância eletrônica;

Definição da localização dos postos fixos e das rotas de vigilância motorizada;

Planejamento da segurança em eventos institucionais de grande porte;
Atendimento e registro de ocorrências de dano ao patrimônio da UFSM;

Atuação ostensiva na prevenção de infrações às normas de utilização dos espaços públicos da UFSM.

Coordenadoria de Serviços Gerais

Equipe de Servidores Efetivos

Núcleo de Vigilância

GRACIELLI ESTER MAINARDI	JULIO CESAR PINTO FLORES
ALAOR GALIANO NUNES	LAERTE LUIZ FONTOURA ALVES
ALDAIR SCHIFELBEIN	PAULINO OLIVEIRA SOUTO
ALZIRO DA ROSA DINECK	PAULO ERNANE DOS SANTOS
CARLOS ALBERTO RAZERA	PAULO RENATO LOPES DE AGUIAR
CARLOS ROBERTO SCHMIDT AVILA	PAULO ROBERTO VOIGT
CEZAR AUGUSTO MACHADO	RENATO MOREIRA
DANIEL KAUFMANN	RENATO NASCIMENTO SOUZA
ELMO MOTA NIELSEN	SANDRO HENRIQUE VISENTINI TIMM
ERLI SANTO CAMARGO	SERGIO DE SOUZA LIMA BUENO
ILTO REZENDE DA SILVA	VALCENIR MILITZ
JAIRTON JOCELY KROTH	VALDERI JOSE DE PAULA
JAURIS DE LIMA LEMOS	VALDOCIR ANTONIO PUCHALE
JOACIR FERNANDES DO NASCIMENTO	VALMIR BITENCOURT FALCAO
JOSE NILTON RODRIGUES VASQUES	VANDELCKORCK MARQUES LARA
JOSE PARODES DA ROSA	VILMAR FIRMINO PILLAR