

# Adaptação às mudanças climáticas baseadas em ecossistemas



# Mundo: crise vs metas ambiciosas

---

2015: acordo climático

2020: extinção zero

2030: pobreza zero

2050: > 1.4 a 2.6°C

# Brasil: crise vs metas moderadas

---

2015: crise política, econômica, moral

2025: CAR e PRA feito

2030: desmatamento ilegal zero

2030: 12.5 milhões ha reflorestados

# Mata Atlântica: crise vs metas ambiciosas

---

2015: sobrou 12%: 83% em fragmentos < 50ha

2015: Pacto: 58 mil hectares restaurados

2030: meta do Pacto: 15 milhões de hectares

# IPCC 2014

---

“os mais vulneráveis são os pobres”

“locais mais vulneráveis são os que perderam seus sistemas de suporte à vida”

“mesmo em um cenário otimista, até 2100 serão sentidos os efeitos dos gases estufa acumulados”

# IPCC 2014

---

“entramos na Era da Adaptação”

“desenvolvimento sustentável é a principal forma  
das sociedades se adaptarem às mudanças  
climáticas”

# Adaptação baseada em ecossistemas

---

“conjunto de práticas multissetoriais, multiescalares e que são baseadas na premissa de que serviços ecossistêmicos reduzem a vulnerabilidade de sociedades às mudanças climáticas”

Vignola et al. 2009 MASCC

# Adaptação baseada em ecossistemas

---

“inclui ações como o estabelecimento e o manejo efetivo de áreas protegidas, manejo comunitário de áreas silvestres, acordos e incentivos para conservação e a restauração ecológica”

Magrin et al. 2014 IPCC



# Áreas protegidas

---

- Áreas públicas de proteção integral: 2% (média 10 mil ha)
- RPPN: média 200 ha

# Pagamentos por serviços ambientais

---

- 6 estados já possuem legislação
- 40 iniciativas em andamento

# Restauração

---

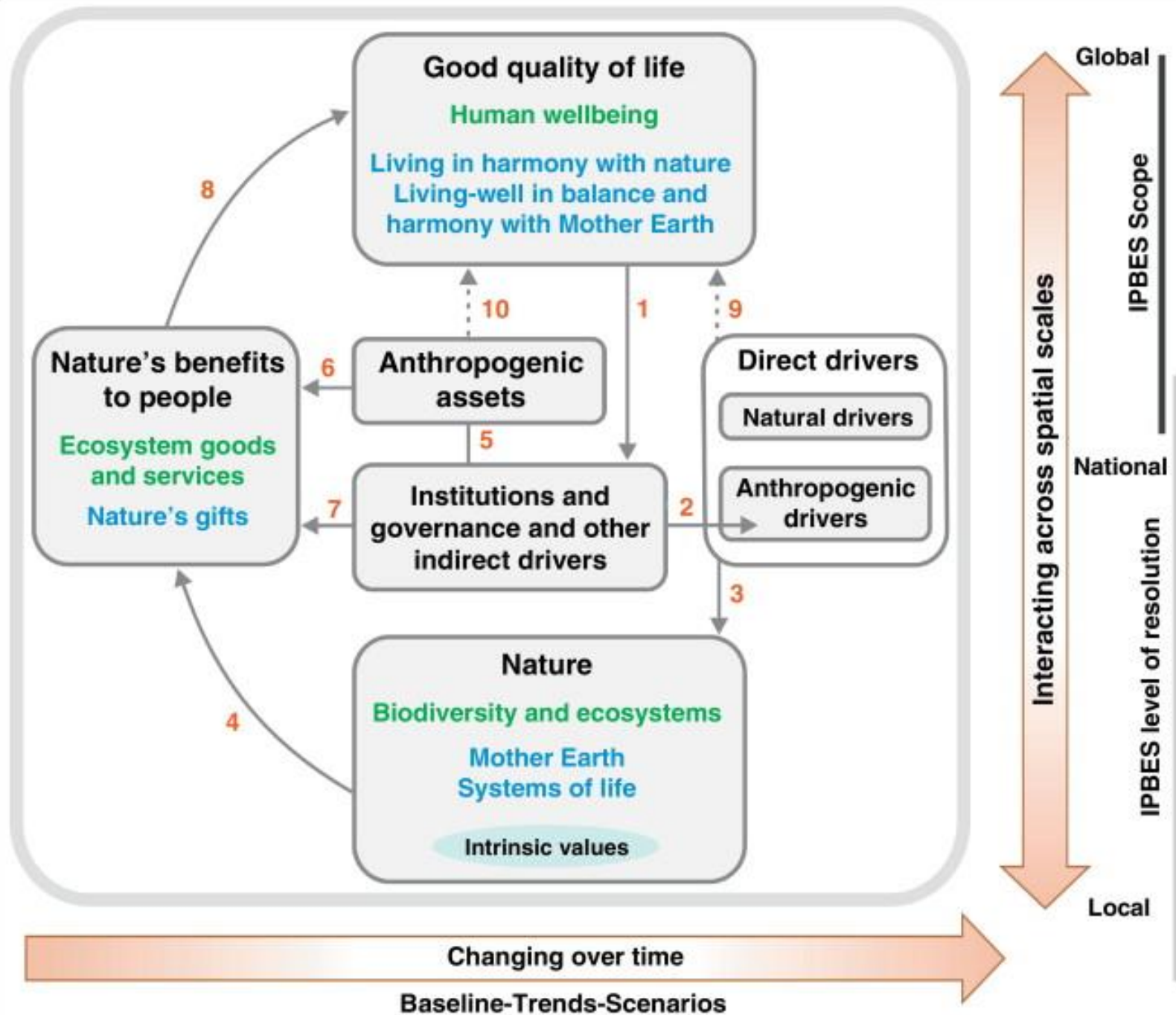
- Pacto
- Problemas como mudas, viveiros, mercado, etc.
- Resultado: custo alto (USD 5 a 8K por ha)

# Política

---

- Desenho predominantemente setorial
- Falta integração entre instrumentos
- Problemas de comunicação entre ciência e tomada de decisão

# IPBES 2015



# Caso do Rio de Janeiro





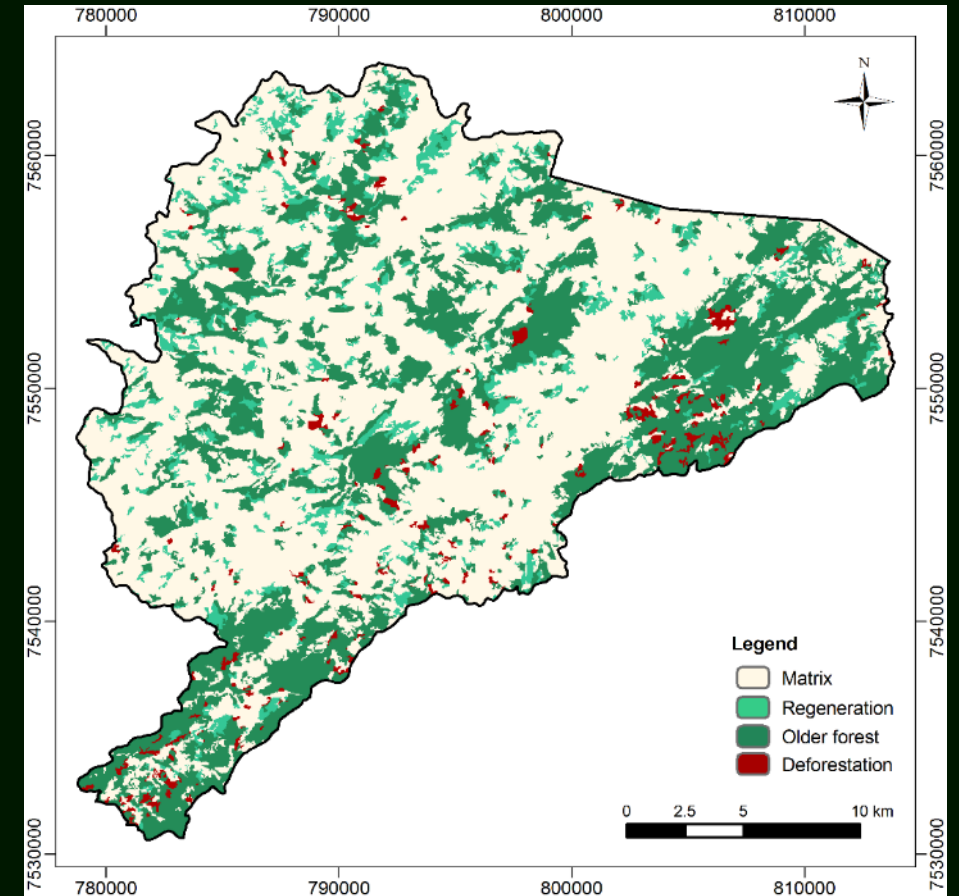
# Região Noroeste

---

- 16 municípios
- >80% das APPs degradadas
- Passivo ambiental total: ~130.000 hectares ~ R\$ 2.2 bilhões ~ 110 M ano
- IDH abaixo da média brasileira ( $0,69 < 0,74$ )
- População total: ~380.000 habitantes
- Demanda por capacitação técnica

# Regeneração natural

- Baixo custo
- Caso  
Trajano de Moraes, RJ  
4300 ha por regeneração natural  
(7% do município)
- Para o Estado: Identificação das áreas aptas para regeneração natural



(Rezende et al. 2015. Biodiv Conserv)



# Obrigado!

**Fabio Rubio Scarano**  
**Fundação Brasileira para o Desenvolvimento Sustentável**  
Rua Eng. Álvaro Niemeyer, 76 - São Conrado  
22610-180 Rio de Janeiro - RJ  
Tel: (21) 3322-4520 - Fax: (21) 3322-5903  
[www.fbds.org.br](http://www.fbds.org.br)

