



# SEMINÁRIO ENADE 2017

---

UNIVERSIDADE FEDERAL DE SANTA MARIA



# SEMINÁRIO ENADE 2017

## A EXPERIÊNCIA DO CURSO DE FISIOTERAPIA DA UFSM

**SENSIBILIZAÇÃO DA COMUNIDADE ACADÊMICA  
COMO PROCESSO LONGITUDINAL**

SINAES - Lei nº 10.861, de 14 de abril de 2004



# ENADE: A EXPERIÊNCIA DO CURSO DE FISIOTERAPIA DA UFSM

**CICLO AVALIATIVO (três anos)**

- Avaliação das instituições
- Avaliação dos Cursos
- Avaliação do desempenho dos estudantes - ENADE

O QUE  
COMPREENDER?

ENADE

AVALIAÇÃO *IN LOCO*

- PROCESSO DE SENSIBILIZAÇÃO INICIA QUANDO O CURSO DE ENVOLVE COM O PROCESSO DE AVALIAÇÃO



DOCENTES  
DISCENTES  
TAES

- PROCESSO DE SENSIBILIZAÇÃO INICIA QUANDO O CURSO DE ENVOLVE COM O PROCESSO DE AVALIAÇÃO



E-mail

Salas de aula

Reuniões (colegiado, departamento, NDE, DA)

Encontros, seminários, fóruns

# ESTRATÉGIA



CICLO AVALIATIVO 2013-2015



# ENADE: A EXPERIÊNCIA DO CURSO DE FISIOTERAPIA DA UFSM

---



1º MOMENTO (2015)

INFORMADOS SOBRE O ENADE 1 ANO  
ANTES



# SISTEMA NACIONAL DE AVALIAÇÃO DA EDUCAÇÃO SUPERIOR

---

COMISSÃO DE ORGANIZAÇÃO DIDÁTICO PEDAGÓGICA

NÚCLEO DOCENTE ESTRUTURANTE DO CURSO DE FISIOTERAPIA

COORDENAÇÃO DO ESTÁGIO SUPERVISIONADO





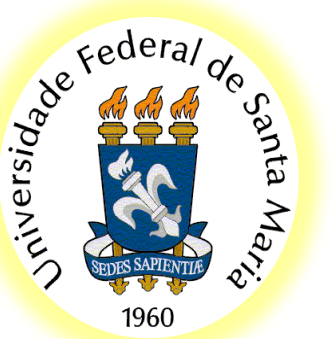
# ENADE: A EXPERIÊNCIA DO CURSO DE FISIOTERAPIA DA UFSM



2º MOMENTO (junho  
2016)

ENCONTRO COM APRESENTAÇÃO DOS  
RESULTADO PROVA DO ENADE 2013  
CURSO DE FISIOTERAPIA DA UFSM

Média geral Fisioterapia em 2010 = 48,47



# RESULTADO PROVA DO ENADE 2013

## CURSO DE FISIOTERAPIA DA UFSM



Notas médias dos estudantes (concluintes) no Componente de Formação Geral na prova.



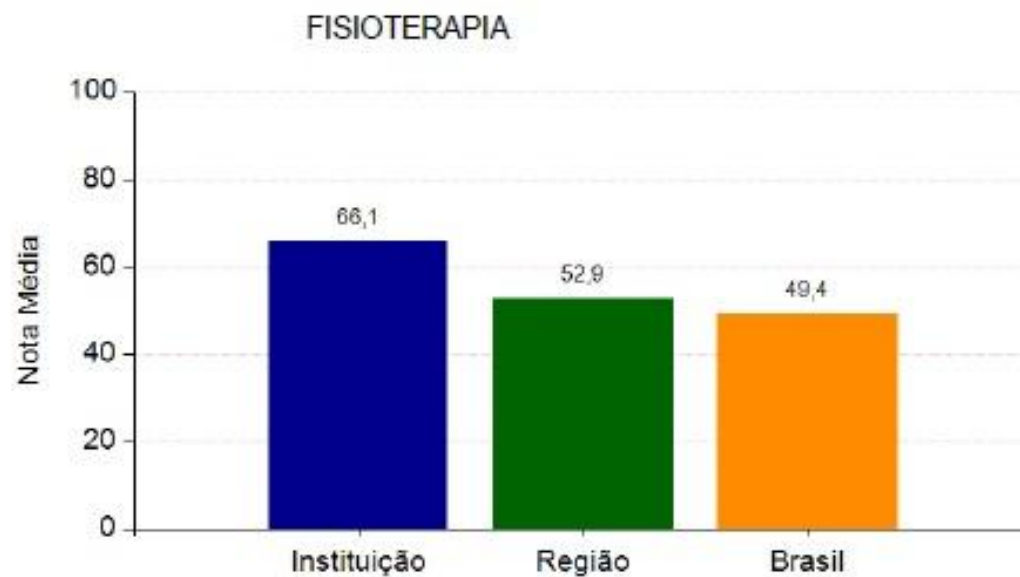


# RESULTADO PROVA DO ENADE 2013

## CURSO DE FISIOTERAPIA DA UFSM



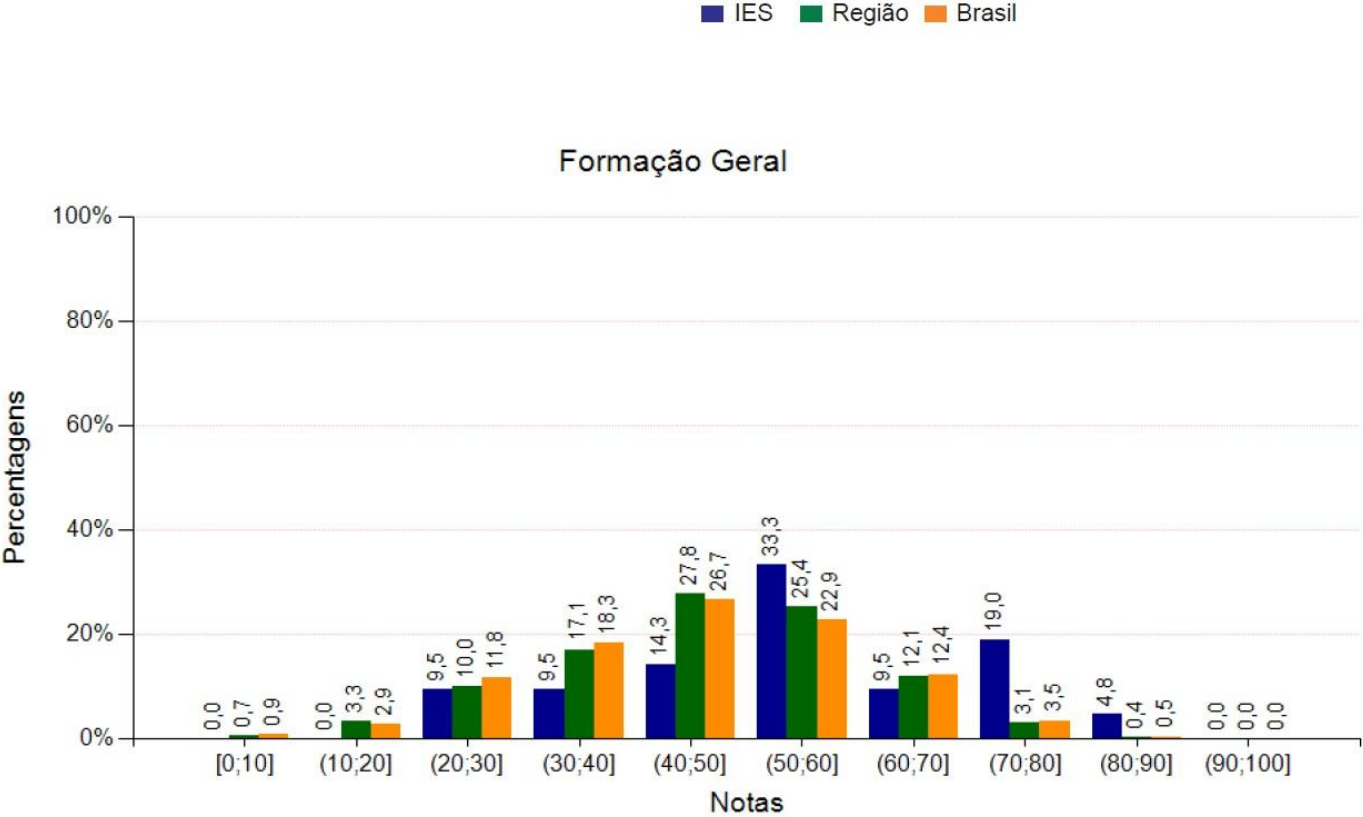
Notas médias dos estudantes (concluintes) no Componente de Conhecimento Específico na prova.

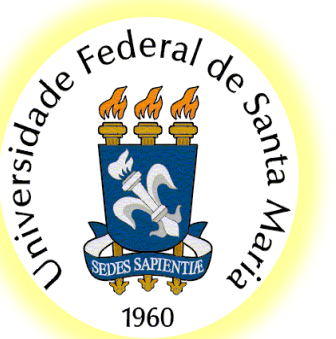




# RESULTADO PROVA DO ENADE 2013

## CURSO DE FISIOTERAPIA DA UFSM

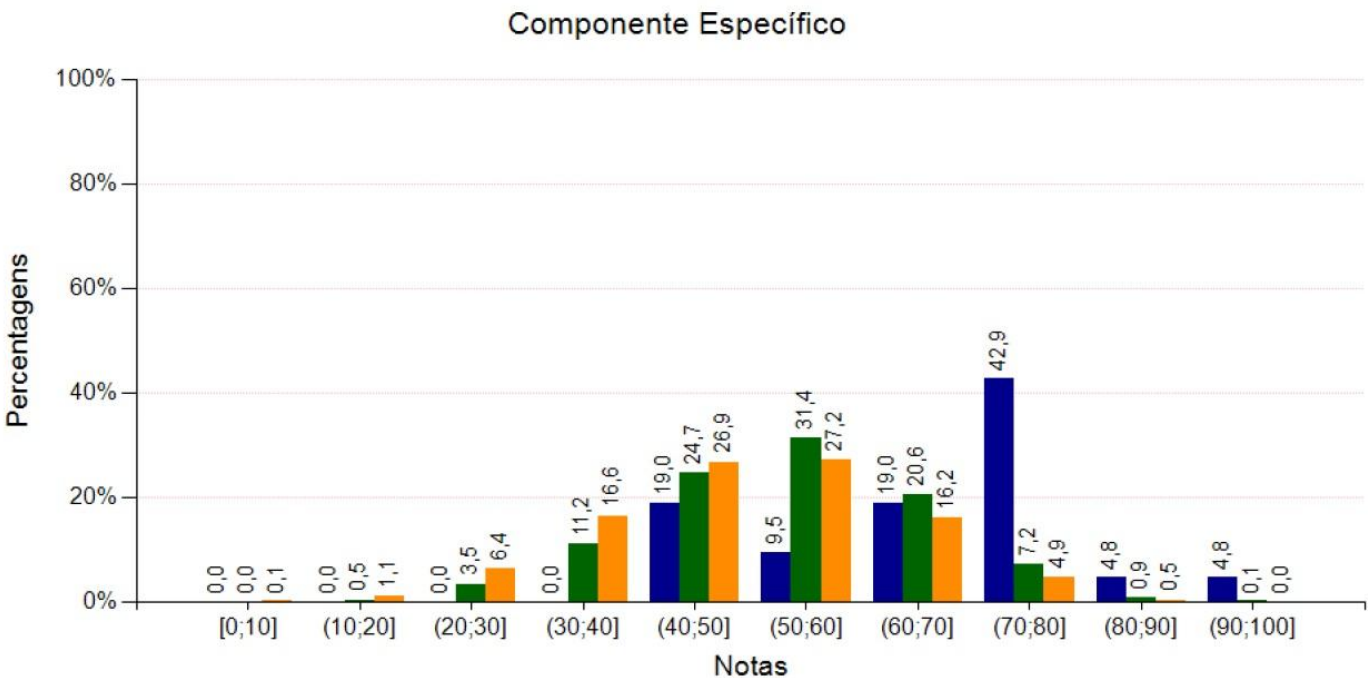




# RESULTADO PROVA DO ENADE 2013

## CURSO DE FISIOTERAPIA DA UFSM

IES Região Brasil





CICLO AVALIATIVO 2016-2019



# SINAES - Lei nº 10.861, de 14 de abril de 2004



## CICLO AVALIATIVO (2016)

ENADE – componente curricular obrigatório - Portaria Normativa n.40/2007

republicada em 2010

- Preenchimento do questionário do estudante ([ufsm.br/enade](http://ufsm.br/enade)) – links de interesse – portal enade
- Período: 20 de outubro a 20 de novembro de 2016 (<http://portal.inep.gov.br>)



# SINAES - Lei nº 10.861, de 14 de abril de 2004



## CICLO AVALIATIVO (2016)

### ENADE – componente curricular obrigatório

- Data: 20 de novembro de 2016
- Horário: as 13h (duração de 4h)
- Documento de identificação

Portaria Normativa nº 05/2016





# ENADE: A EXPERIÊNCIA DO CURSO DE FISIOTERAPIA DA UFSM



## 3º MOMENTO

### AVALIAÇÃO DO ESTÁGIO SUPERVISIONADO

- Encaminhamento de sugestões e escuta das críticas

Compromisso com a melhoria - mudanças



# ENADE: A EXPERIÊNCIA DO CURSO DE FISIOTERAPIA DA UFSM



## 4º MOMENTO

## ORIENTAÇÕES GERAIS PARA A REALIZAÇÃO DA PROVA DO ENADE



	INDICADORES INSTITUCIONAIS - ENADE 2013					
	582	UNIVERSIDADE FEDERAL DE SANTA MARIA		UFSM	IGC: 4 (3.7154)	2013
	INDICADORES DE CURSO					
nº	Código e-MEC	Curso	Cidade	Conceito ENADE	CPC	Ano Base
1	1084794	NUTRIÇÃO	Palmeira das Missões	3(2.6244)	4(3.4005)	2013
2	1084796	AGRONEGÓCIO	Silveira Martins / RS	ENADE: 2 (1.8430)	CPC: SC	2013
3	1084801	GESTÃO AMBIENTAL	Silveira Martins / RS	ENADE: 3 (2.3203)	CPC: 3 (2.8380)	2013
4	1107233	SERVIÇO SOCIAL	Santa Maria / RS	ENADE: SC		2013
5	103376	AGRONOMIA	Frederico Westphalen / RS	ENADE: 4 (3.2221)	CPC: 4 (3.5367)	2013
6	13859	AGRONOMIA	Santa Maria / RS	ENADE: 4 (3.6880)	CPC: 4 (3.6730)	2013
7	103346	EDUCAÇÃO FÍSICA (BACHARELADO)	Santa Maria / RS	ENADE: 4 (3.7625)	CPC: 4 (3.3987)	2013
8	103406	ENFERMAGEM	Palmeira das Missões / RS	ENADE: 4 (3.5095)	CPC: 4 (3.7221)	2013
9	13865	ENFERMAGEM	Santa Maria / RS	ENADE: 4 (3.1592)	CPC: 4 (3.1231)	2013
10	13868	FARMÁCIA	Santa Maria / RS	ENADE: 4 (3.0969)	CPC: 4 (3.2035)	2013
11	13862	FISIOTERAPIA	Santa Maria / RS	ENADE: 5 (4.4843)	CPC: 4 (3.6242)	2013
12	13864	FONOAUDIOLOGIA	Santa Maria / RS	ENADE: 2 (1.3381)	CPC: 2 (1.5884)	2013
13	13866	MEDICINA	Santa Maria / RS	ENADE: 4 (3.1691)	CPC: 3 (2.4081)	2013
14	13857	MEDICINA VETERINÁRIA	Santa Maria / RS	ENADE: 4 (3.7709)	CPC: 4 (3.3156)	2013
15	13867	ODONTOLOGIA	Santa Maria / RS	ENADE: 5 (4.0561)	CPC: 4 (3.4460)	2013
16	103404	ZOOTECNIA	Palmeira das Missões / RS	ENADE: 3 (2.8420)	CPC: 4 (3.2123)	2013
17	13854	ZOOTECNIA	Santa Maria / RS	ENADE: 3 (2.5273)	CPC: 3 (2.8585)	2013

OBS: O curso de Serviço Social não possuía concluintes no ano base do Enade tornando-se assim inviável o cálculo do conceito Enade e ficando portanto o curso SC.



# SINAES - Lei nº 10.861, de 14 de abril de 2004



## CICLO AVALIATIVO (2016)

### ENADE – componente curricular obrigatório

- Data: 20 de novembro de 2016
- Horário: as 13h (duração de 4h)
- Documento de identificação

Portaria Normativa nº 05/2016

- Conceito ENADE + CPC + IGC = indicadores de qualidade da educação superior

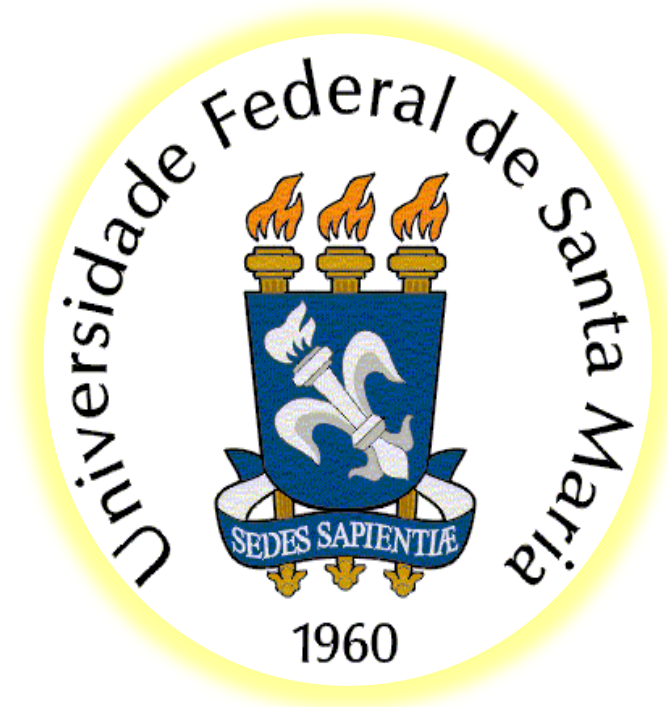
Qual a importância da sua participação?

# ENADE 2016



## ACREDITAMOS EM VOCÊ!

ENADE 2017



[fisioufsm@gmail.com](mailto:fisioufsm@gmail.com)  
[hedioneia@yahoo.com.br](mailto:hedioneia@yahoo.com.br)